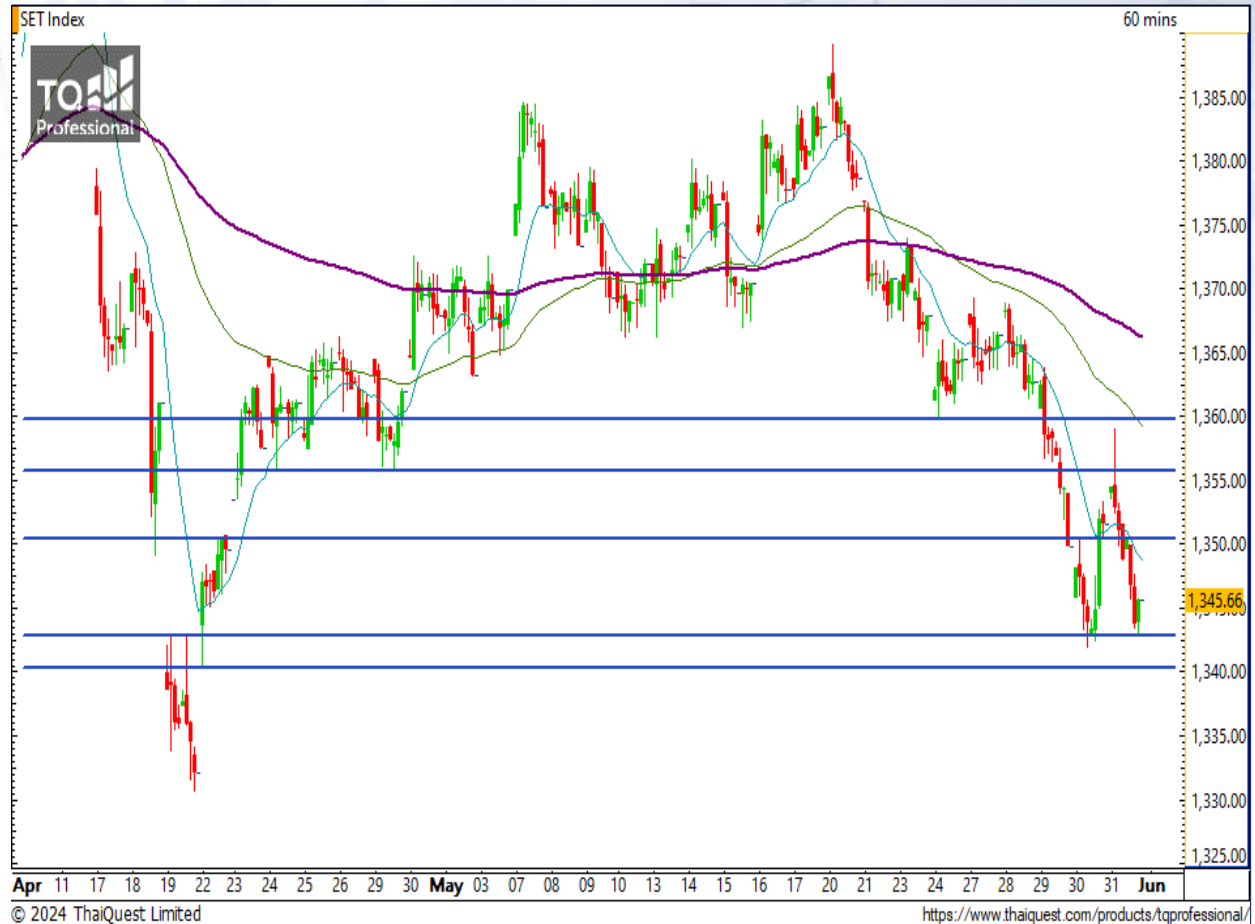


SET Index

ไม่ทำ New Low ก่อนติดกลับ

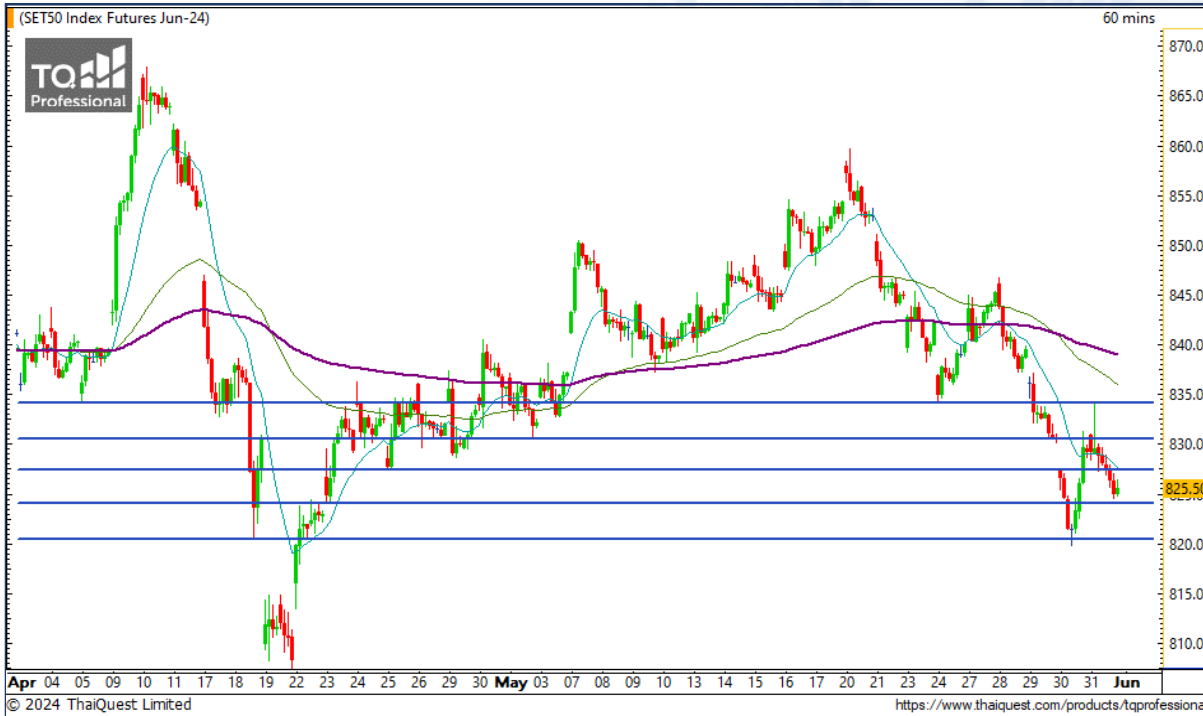
เมื่อวันศุกร์ SET ปิดที่ระดับ 1345.66 จุด (-5.86 จุด)

ภาพกราฟราย 60 นาที ปรับตัวลงแรงอีกครั้งตามที่คาดการณ์ไว้ว่า หากไม่ขึ้น 1350 จุด ให้ระวังการปรับตัวลงแรง อย่างไรก็ตาม การลงแรงในรอบนี้ไม่ได้ทำ New Low แกรม ยังติดกลับขึ้นมาแรงจากโซนแนวรับ ดังนั้น กราฟจึงมีโอกาสลุ้นรับาวด์ต่อเนื่องไป ทดสอบแนวต้าน 1355 และ 1359 จุด อีกครั้ง



Support : 1342 / 1340 Resistance : 1350 / 1355

CHART INSIGHT SET50 Index Futures



ลุ้นรับवादต่อจากแนวรับ

31 พ.ค. 67 นักลงทุนต่างชาติ Short สุทธิ
-3,447 สัญญา
ค่า Basis ของ S50M24 อยู่ที่ -0.46 จุด
กราฟราย 60 นาที หลังจากหลุดแนวรับ 830 จุดก็
ปรับตัวลงต่อเนื่องแต่ไม่ถึงขั้นทำ New Low คือลงมา
เพียงแนวรับ 824 จุด แล้วเริ่มเต็งตัวกลับ ระยะสั้น
กราฟมีโอกาสรับवादไปทดสอบแนวต้าน 830 และ
834 จุด ได้อีกครั้ง หากไม่หลุดแนวรับ 824 จุด นี้

กลยุทธ์ SET50 Index Futures

พอร์ตวางแผน Long ที่ 822-824 จุด เพื่อทำกำไร
ที่ 827, 830, และ 834 ตัดขาดทุนหากลงต่ำกว่า
819 จุด

Support	Resistance				
827 / 824	830 / 834				
Contracts	Long	Short	Net	YTD	
Institution	29,789	27,516	+2,273	-312	
Foreign	103,954	107,401	-3,447	-27,171	
Local	70,781	69,607	+1,174	+27,483	

ITC

Support 22.90
Resistance 23.40 / 23.80 / 24.20
Stop loss 22.50

คำแนะนำระยะสั้น (BUY)

กราฟเบรกแนวต้านทำ New High ขึ้นมาได้อย่างต่อเนื่อง
มองมีโอกาสเริ่มต้นเป็นขาขึ้นใหญ่อีกครั้ง โดยมีแนวต้าน
ระยะสั้นบริเวณ 23.80-24.50 บาท

PRM

Support 8
Resistance 8.35 / 8.55 / 8.90
Stop loss 7.90

คำแนะนำระยะสั้น (BUY)

กราฟทำ New High ได้อีกครั้ง โดยเป็นการเบรกแนว
ต้านสำคัญ 8 บาท ขึ้นมา ระยะสั้น มองมีโอกาสกลับมา
เป็นขาขึ้นต่อเนื่องโดยมีเป้าการขึ้นแรกที่ 8.35 บาท

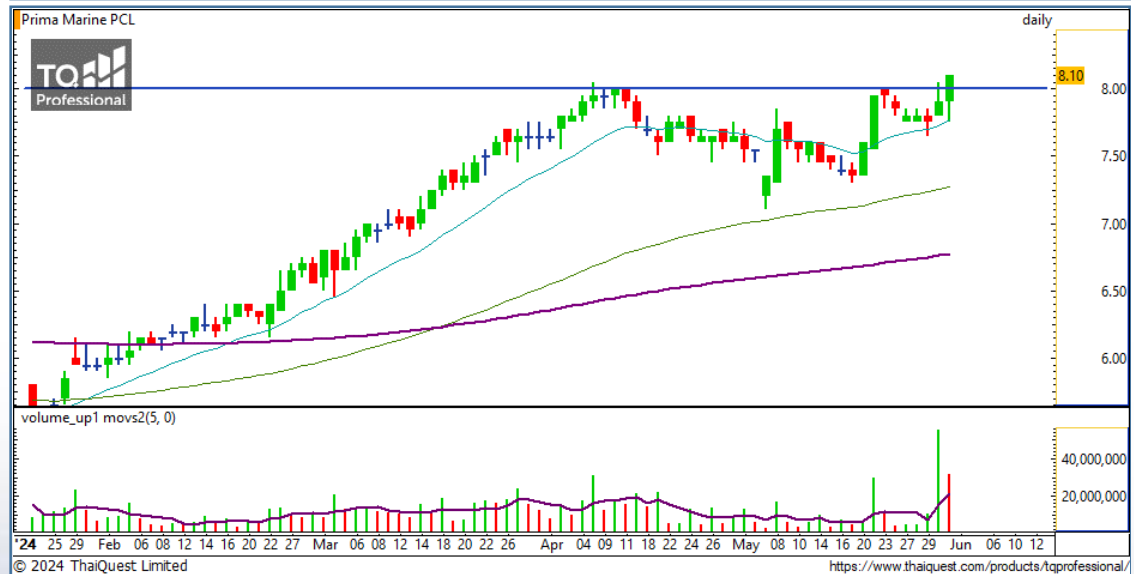
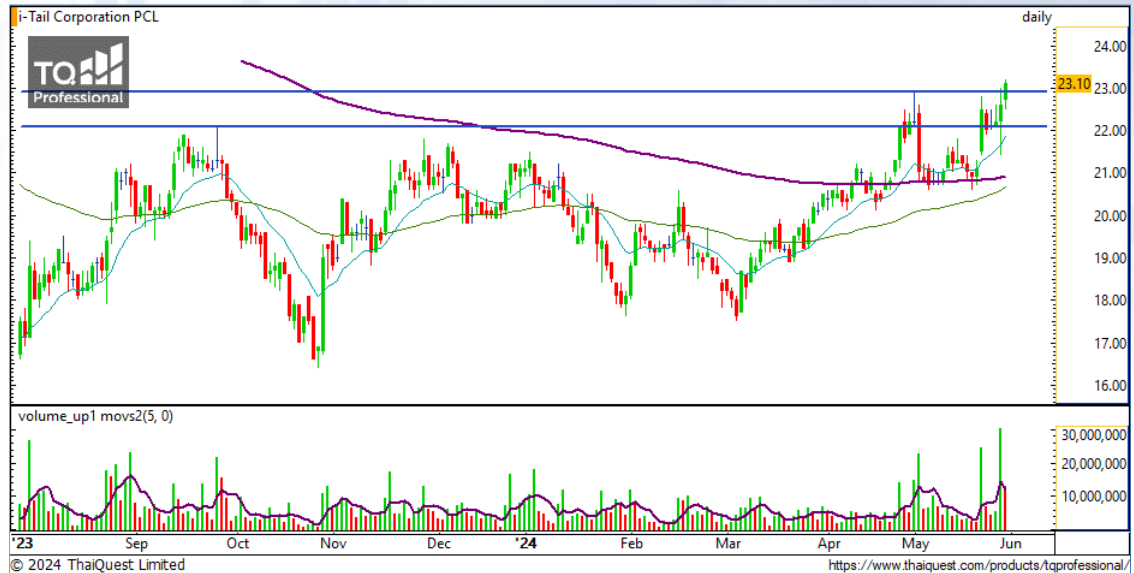
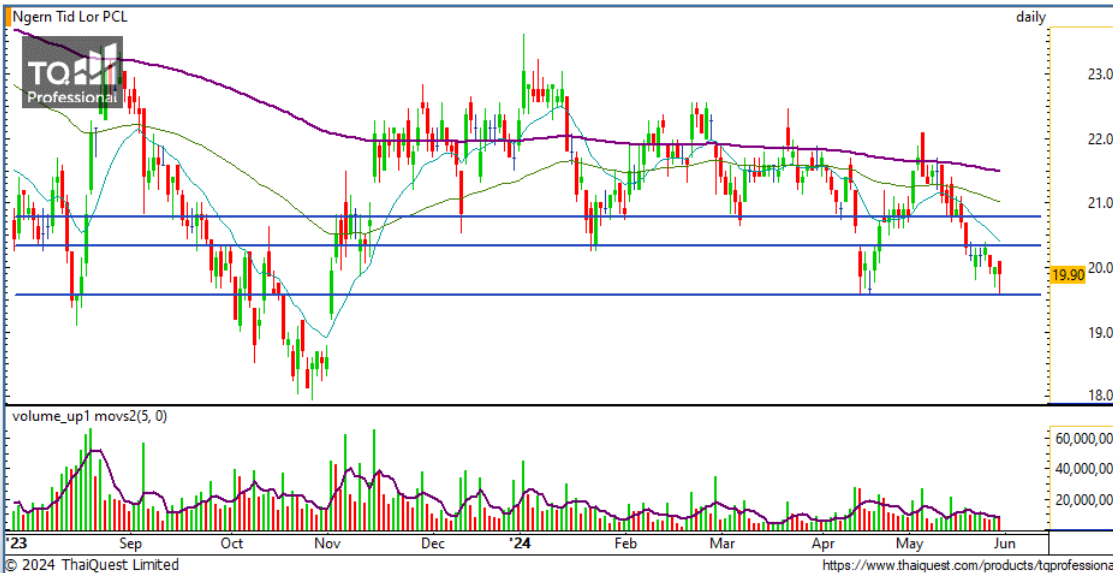


CHART INSIGHT | Swing Trading

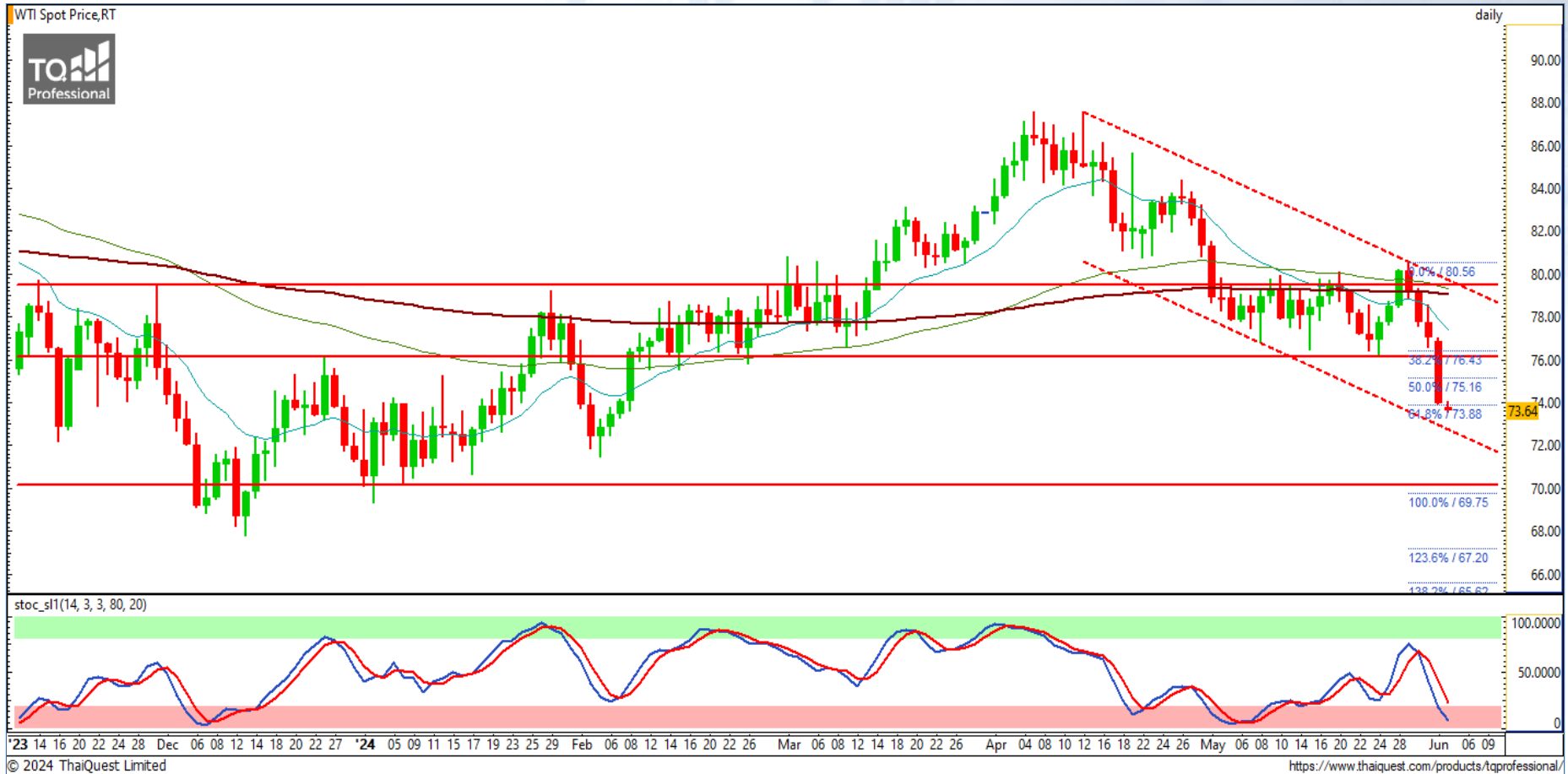


SISB	
Support	36
Resistance	37 / 38.75
Stop loss	35.25
คำแนะนำระยะสั้น (BUY)	
กราฟติดขึ้นแรงมาปิดที่ MA200 พอดี ระยะสั้นมองมีโอกาสรีบาวด์ขึ้นไปทดสอบแนวต้านสำคัญบริเวณ 38.75 บาท ตัดขาดทุนหากลงต่ำกว่า Low 35.25 บาท	



TIDLOR	
Support	19.80
Resistance	20.30 / 20.80
Stop loss	19.60
คำแนะนำระยะสั้น (BUY)	
กราฟลงลึกถึงจุดต่ำสุดรอบที่แล้วบริเวณ 19.60 บาท ก่อนติดตัวกลับขึ้นมา ระยะสั้น มองมีโอกาสสั้นรีบาวด์ต่อโดยมองแนวต้านแรกที่ 20.30 บาท	

CHART INSIGHT Commodity Market



Support

73 / 70

Resistance

76 / 79

ราคาน้ำมันดิบ WTI ปรับตัวลงแรงตามคาด ระยะสั้น มองอาจลงอีกเล็กน้อยไปถึงบริเวณกรอบล่างของ Downtrend Channel ก่อนดีดขึ้นมาเนื่องจาก Stochastic ก็ Oversold แล้ว จากนั้นอาจลงลึกอีก รอบไปที่เป้าหมายสำคัญบริเวณ 69-70 ดอลลาร์

CHART INSIGHT | Gold Futures



ติดแนวต้านกรอบบน

ภาพทางเทคนิคราคาทองคำราย 60 นาที กำลังแกว่งตัวในกรอบ Downtrend Channel (ค่อนข้างไปในแบบ Sideway Down) โดยล่าสุดได้ขึ้นไปทดสอบกรอบบน แต่ไม่สามารถผ่านได้ บวกกับ Stochastic Overbought จึงเริ่มปรับตัวลง ซึ่งหากลงต่อจนหลุด 2340 ดอลลาร์ อาจลงลึกถึงกรอบล่างในบริเวณที่ต่ำกว่า 2320 ดอลลาร์ได้

กลยุทธ์ Gold Futures

พอร์ต Long ต้นทุน 2341 ดอลลาร์ ปิดหากำไรบริเวณ 2359 ดอลลาร์ แล้ว พอร์ตวางแนะนำ Wait and See

Support

2340 / 2336

Resistance

2347 / 2351

Contracts	Long	Short	Net	YTD
Institution	1,401	1,211	+190	+240
Foreign	19,941	21,717	-1,776	-1,140
Local	14,709	13,123	+1,586	+900

วันที่ 3 มิ.ย. 2024

กองทุน SPDR ไม่เปลี่ยนแปลง

ถือครองทองคำที่ 832.21 ตัน

DISCLAIMER: รายงานฉบับนี้จัดทำโดยบริษัทหลักทรัพย์ ที่ปรึกษาการลงทุน เอฟ เอส เอส อินเตอร์เนชั่นแนล จำกัด "บริษัท" ข้อมูลที่ปรากฏในรายงานฉบับนี้ถูกจัดทำขึ้นบนพื้นฐานของแหล่งข้อมูลที่เชื่อหรือควรเชื่อว่ามีที่น่าเชื่อถือ และ/หรือมีความถูกต้อง อย่างไรก็ตามบริษัทไม่รับรองความถูกต้องครบถ้วนของข้อมูลดังกล่าว ข้อมูลและความเห็นที่ปรากฏอยู่ในรายงานฉบับนี้อาจมีการเปลี่ยนแปลง แก้ไข หรือเพิ่มเติมได้ตลอดเวลาโดยไม่ต้องแจ้งให้ทราบล่วงหน้า บริษัทไม่มีความประสงค์ที่จะชักจูงหรือชี้ชวนให้ผู้ลงทุน ลงทุนซื้อหรือขายหลักทรัพย์ตามที่ปรากฏในรายงานฉบับนี้ รวมทั้งบริษัทไม่รับประกันผลตอบแทนหรือราคาของหลักทรัพย์ตามข้อมูลที่ปรากฏแต่อย่างใด บริษัทจึงไม่รับผิดชอบต่อความเสียหายใดๆ ที่เกิดขึ้นจากการนำข้อมูลหรือความเห็นในรายงานฉบับนี้ไปใช้ไม่ว่ากรณีใดก็ตาม ผู้ลงทุนควรศึกษาข้อมูลและใช้ดุลยพินิจอย่างรอบคอบในการตัดสินใจลงทุน

บริษัทขอสงวนลิขสิทธิ์ในข้อมูลและความเห็นที่ปรากฏอยู่ในรายงานฉบับนี้ ห้ามมิให้ผู้ใดนำข้อมูลและความเห็นในรายงานฉบับนี้ไปใช้ประโยชน์ คัดลอก ตัดแปลง ทำซ้ำ นำออกแสดงหรือเผยแพร่ต่อสาธารณชนไม่ว่าทั้งหมดหรือบางส่วน โดยไม่ได้รับอนุญาตเป็นลายลักษณ์อักษรจากบริษัทล่วงหน้า การลงทุนในหลักทรัพย์มีความเสี่ยง ผู้ลงทุนควรศึกษาข้อมูลและพิจารณาอย่างรอบคอบก่อนการตัดสินใจลงทุน

คณะกรรมการ/ผู้บริหารของบริษัทหลักทรัพย์ ฟินันเซีย ไซรัส จำกัด (มหาชน) ได้ดำรงตำแหน่งคณะกรรมการ/ผู้บริหารของบริษัทจดทะเบียนดังนี้ AEONTS, AOT, BCPG, BE8, CHEWA, EA, FPT, FSX, GCN, HIPRO, KDH, MCOT, PICNI, SVI, VNG, WP, XO