

## SET INDEX : มุมมองสัปดาห์หน้า



Support : 1345 / 1342

Resistance : 1350 / 1355

### ขึ้นไม่ผ่านโซนแนวต้านสำคัญก่อนลงแรง

สัปดาห์นี้ SET ปรับตัวลงแรงอีกครั้ง ก่อนรีบาวด์ขึ้นชนโซนแนวต้านสำคัญบริเวณ 1359-1360 จุด แต่ไม่สามารถผ่านไปได้ จึงปรับตัวลงแรงจนหลุดแนวรับสำคัญ 1350 จุด ที่หากไม่กลับไปยืนเหนือระดับดังกล่าว อาจเสี่ยงต่อการปรับตัวลงแรงต่อเนื่องได้

## S50M24



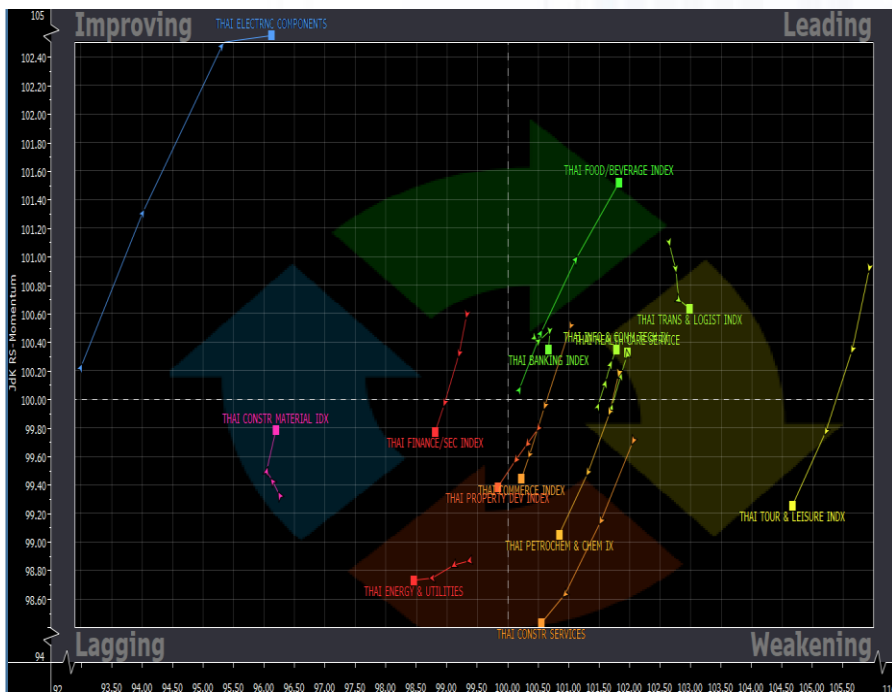
Support : 827 / 824

Resistance : 830 / 834

**S50M24** : กราฟราย 60 นาที ตีตแรงถึงแนวต้าน 834 จุด แต่ยังไม่สามารถผ่านได้ตามที่คาดการณ์ไว้ จากนั้นมีการปรับตัวร่วงแรงถึงแนวรับ 827 จุด ที่หากยืนไม่ได้ให้ระวังลงแรงไปที่ 820 จุด อีกครั้ง

พอร์ตวางแนะนำ Wait and See

## Sector Analysis



- กลุ่มที่นำตลาดต่อเนื่อง ได้แก่ FOOD, ICT, และ HEALTH
- กลุ่มที่พักตัวโซน Weakening ได้แก่ COMM, PETRO, CONS, PROP, และ TOURISM
- กลุ่มที่อยู่โซน Improving และทิศทางดีขึ้น ได้แก่ ETRON
- กลุ่มที่อ่อนแอกว่าตลาดแต่ทิศทางดีขึ้นได้แก่ CONMAT

**กลุ่ม Electronic Components** กราฟเบรค Downtrend Line ขึ้นมา มองมีลู่จบทิศทางขาลงใหญ่เพื่อเปลี่ยนแนวโน้มให้ดีขึ้น

# Weekly Keys

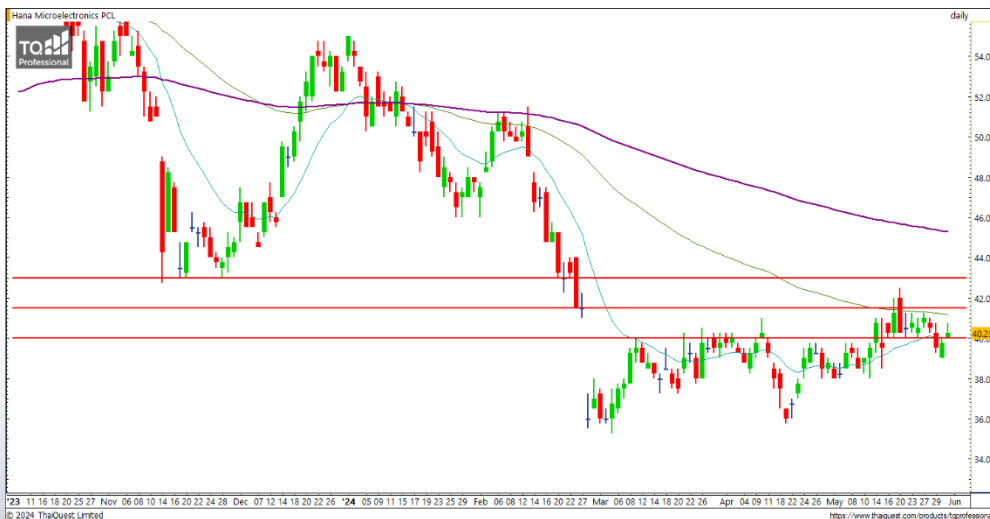
## Trading

### KCE

Support 41.25 / 40.75

Resistance 42.50 / 43.75

กราฟเบรกแนวต้าน 41.25 บาท ขึ้นมาได้ มองมีโอกาสขึ้น  
ต่อเนื่องไปทดสอบแนวต้าน 42.50-43.75 บาท และมอง  
เป้าหมายถัดไปคือปิด Gap ที่ 45 บาท



### HANA

Support 40 / 39

Resistance 41.50 / 43

กราฟกลับมาขึ้นแนวสำคัญ 40 บาท ได้อีกครั้ง สะท้อนถึง  
โอกาสขึ้นต่อไปทดสอบแนวต้าน 41.50 บาท หากผ่านได้ จะมี  
โอกาสเป็นขาขึ้นระยะสั้นและทดสอบแนวต้านสำคัญ 43 บาท

DISCLAIMER: รายงานฉบับนี้จัดทำโดยบริษัทหลักทรัพย์ ที่ปรึกษาการลงทุน เอฟ เอส เอส อินเตอร์เนชั่นแนล จำกัด "บริษัท" ข้อมูลที่ปรากฏในรายงานฉบับนี้ถูกจัดทำขึ้นบนพื้นฐานของแหล่งข้อมูลที่เชื่อหรือควรเชื่อว่ามีที่น่าเชื่อถือ และ/หรือมีความถูกต้อง อย่างไรก็ตามบริษัทไม่รับรองความถูกต้องครบถ้วนของข้อมูลดังกล่าว ข้อมูลและความเห็นที่ปรากฏอยู่ในรายงานฉบับนี้อาจมีการเปลี่ยนแปลง แก้ไข หรือเพิ่มเติมได้ตลอดเวลาโดยไม่ต้องแจ้งให้ทราบล่วงหน้า บริษัทไม่มีความประสงค์ที่จะชักจูงหรือชี้ชวนให้ผู้ลงทุน ลงทุนซื้อหรือขายหลักทรัพย์ตามที่ปรากฏในรายงานฉบับนี้ รวมทั้งบริษัทไม่รับประกันผลตอบแทนหรือราคาของหลักทรัพย์ตามข้อมูลที่ปรากฏแต่อย่างใด บริษัทจึงไม่รับผิดชอบต่อความเสียหายใดๆ ที่เกิดขึ้นจากการนำข้อมูลหรือความเห็นในรายงานฉบับนี้ไปใช้ไม่ว่ากรณีใดก็ตาม ผู้ลงทุนควรศึกษาข้อมูลและใช้ดุลยพินิจอย่างรอบคอบในการตัดสินใจลงทุน

บริษัทขอสงวนลิขสิทธิ์ในข้อมูลและความเห็นที่ปรากฏอยู่ในรายงานฉบับนี้ ห้ามมิให้ผู้ใดนำข้อมูลและความเห็นในรายงานฉบับนี้ไปใช้ประโยชน์ คัดลอก ตัดแปลง ทำซ้ำ นำออกแสดงหรือเผยแพร่ต่อสาธารณชนไม่ว่าทั้งหมดหรือบางส่วน โดยไม่ได้รับอนุญาตเป็นลายลักษณ์อักษรจากบริษัทล่วงหน้า การลงทุนในหลักทรัพย์มีความเสี่ยง ผู้ลงทุนควรศึกษาข้อมูลและพิจารณาอย่างรอบคอบก่อนการตัดสินใจลงทุน

คณะกรรมการ/ผู้บริหารของบริษัทหลักทรัพย์ ฟินันเซีย ไซรัส จำกัด (มหาชน) ได้ดำรงตำแหน่งคณะกรรมการ/ผู้บริหารของบริษัทจดทะเบียนดังนี้ AEONTS, AOT, BCPG, BE8, CHEWA, EA, FPT, FSX, GCN, HIPRO, KDH, MCOT, PICNI, SVI, VNG, WP, XO