

SET Index

รีบาวด์ตามคาดหลังลงแรงเกินไป

เมื่อวานนี้ SET ปิดที่ระดับ 1351.52 จุด (+1.69 จุด)

ภาพกราฟราย 60 นาที ปรับตัวลงแรงต่อเนื่องหลุดแนวรับสำคัญ 1350 จุด ไปจนถึงแนวรับ 1342 จุด ก่อนจะรีบาวด์ขึ้นตามคาดเนื่องจากลงแรงเกินไปจน RSI Oversold อย่างมาก ระยะสั้น หากยืนแนวรับ 1350 จุด ได้ จะมีลุ้นขึ้นทดสอบแนวต้านสำคัญที่ 1355 และ 1360 จุด แต่หากยืนไม่ได้ ให้ระวังปรับตัวลงแรงอีกครั้ง



© 2024 ThaiQuest Limited

<https://www.thaiquest.com/products/tqprofessional/>

Support : 1350 / 1342 Resistance : 1355 / 1360

CHART INSIGHT SET50 Index Futures



รีบาวด์ชน 830 จุด ตามคาด

30 พ.ค. 67 นักลงทุนต่างชาติ Short สุทธิ -26,151 สัญญา
 ค่า Basis ของ S50M24 อยู่ที่ -1.17 จุด
 กราฟราย 60 นาที หลังจากรีบาวด์ลงลึกและแรงถึงแนวรับ 820 จุด จน RSI Oversold อย่างมาก ก็รีบาวด์กลับแรงตามคาดไปทดสอบแนวต้าน 830 จุด ระยะสั้น กราฟยังมีโอกาสไปต่อได้ หากยืนเหนือระดับ 827 จุด แต่หากยืนไม่ได้ ให้ระวังปรับตัวลงแรงอีกครั้ง

กลยุทธ์ SET50 Index Futures

พอร์ต Long ต้นทุน 820 จุด ปิดทำกำไรที่ 830 จุดแล้ว พอร์ตวางแนะนำ Wait and See

Support	Resistance				
827 / 824	830 / 834				
Contracts	Long	Short	Net	YTD	
Institution	45,350	42,477	+2,873	-2,585	
Foreign	90,073	116,224	-26,151	-23,724	
Local	110,838	87,560	+23,278	+26,309	

GFPT

Support 13.10
Resistance 13.60 / 14.10
Stop loss 12.90

คำแนะนำระยะสั้น (BUY)

กราฟเบรกแนวต้านสำคัญ 13.10 บาท ขึ้นมาพร้อมระดับ Volume พุ่งสูงที่สุดในรอบหลายเดือน มองมีโอกาสขึ้นต่อเนื่อง โดยมีแนวต้านระยะสั้นที่ 13.60 และ 14.10 บาท



NEO

Support 56.25
Resistance 58.50 / 60.25
Stop loss 55.50

คำแนะนำระยะสั้น (BUY)

กราฟเริ่มดีดตัวกลับขึ้นมาขึ้นแนวรับ 55.50 บาท มองมีลุ้นขึ้นทดสอบและเบรกแนวต้านสำคัญ 58.50 บาท ที่หากผ่านได้จะเป็นการทำ All Time High อีกครั้ง



CHART INSIGHT | Swing Trading



BAM

Support	8.60
Resistance	8.80 / 9
Stop loss	8.45

คำแนะนำระยะสั้น (BUY)

กราฟติดขึ้นแรงมายืนแนวรับ 8.60 บาท พร้อมทำแท่งเทียนเป็น Hammer มองมีโอกาสรีบาวด์ขึ้นต่อเพื่อทดสอบแนวต้าน 8.80 และ 9 บาท



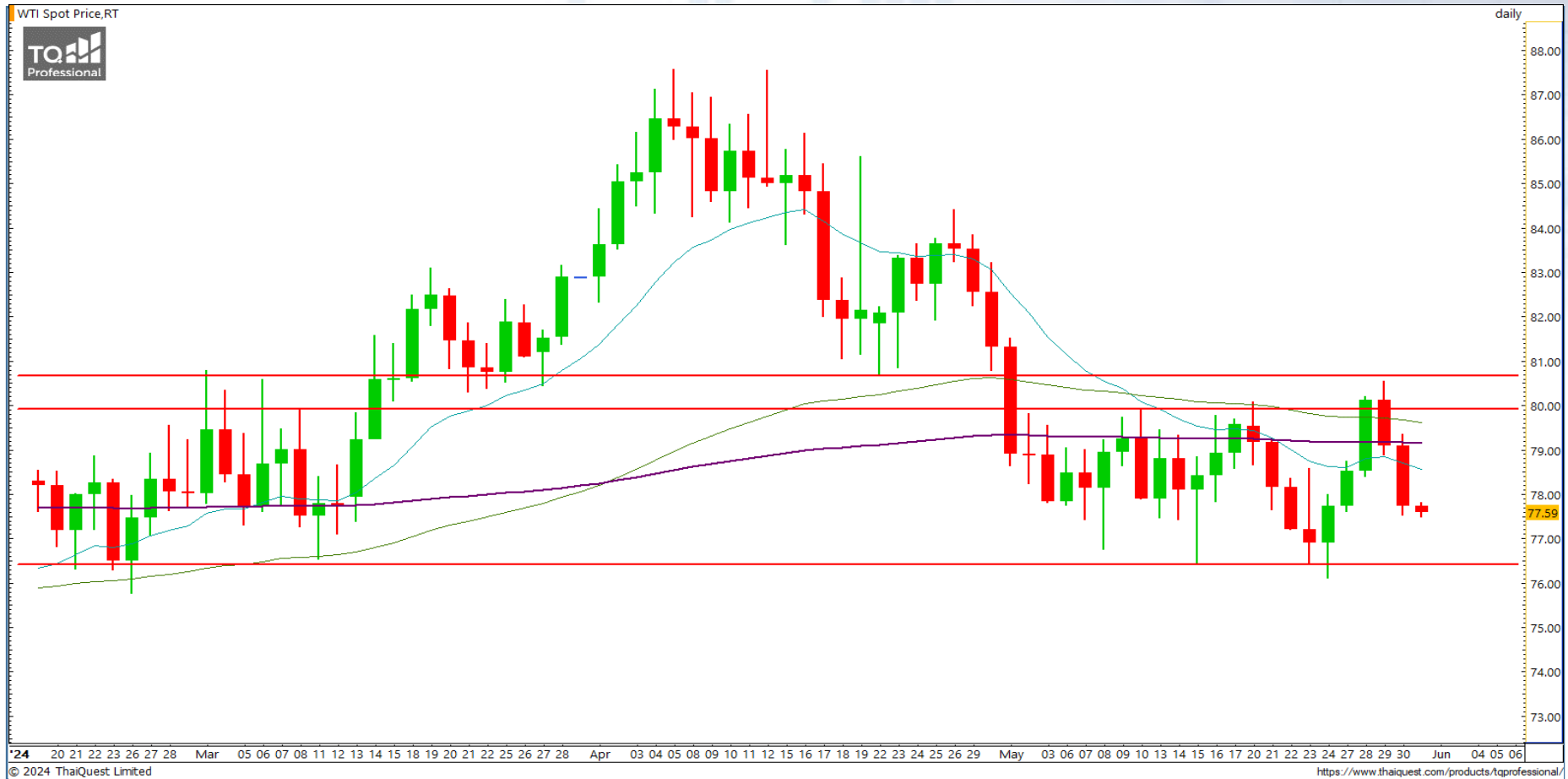
IVL

Support	23.50
Resistance	24 / 24.50 / 25
Stop loss	23.30

คำแนะนำระยะสั้น (BUY)

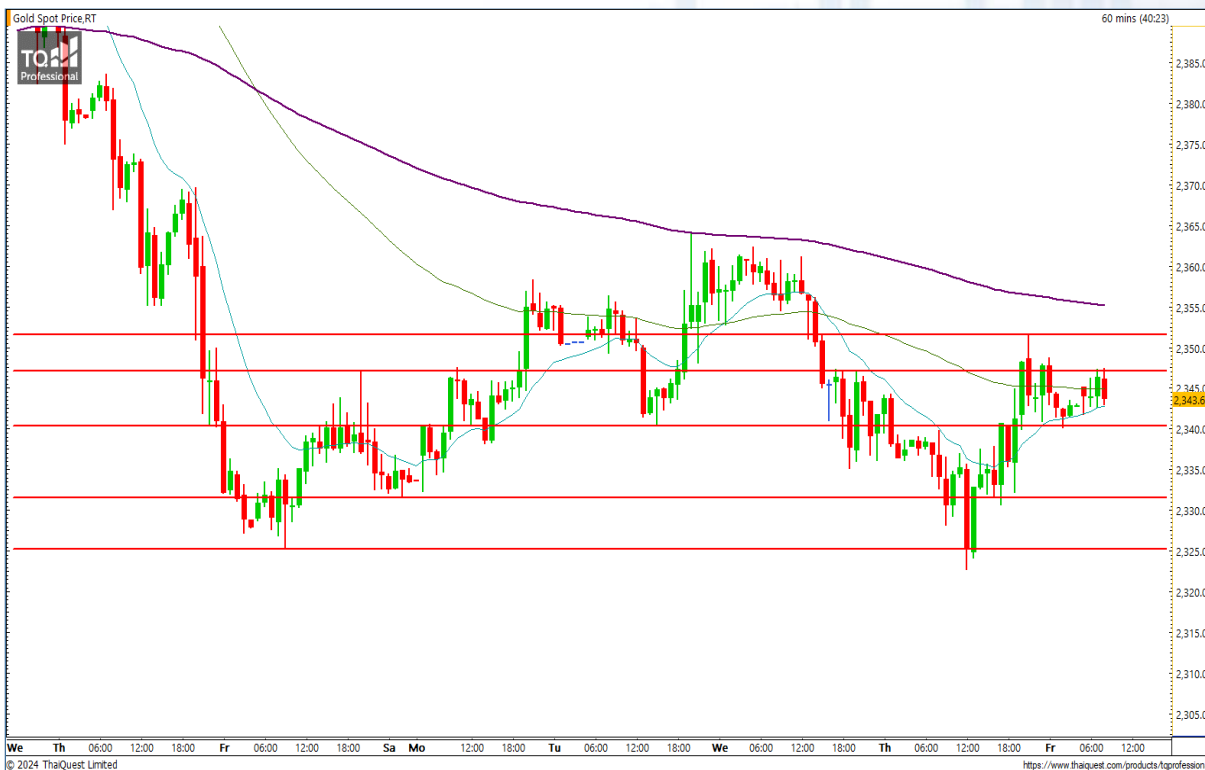
กราฟเต็งกลับจากแนวรับกรอบล่างของ Uptrend ระยะสั้น กราฟมีการฟอร์มตัวเป็นรูปแบบสามเหลี่ยม มองมีโอกาสขึ้นทดสอบกรอบบน 25 บาท

CHART INSIGHT Commodity Market



Support	Resistance
76 / 74	79 / 82

ราคาน้ำมันดิบ WTI แกว่งตัวออกข้างในกรอบ 76-79 ดอลลาร์ ซึ่งคาดว่าจะเลือกทิศทางที่ชัดเจนในเร็วนี้ โดยโมเมนตัมทางลงนั้นมีมากกว่าทางบวก



แกว่งตัวในกรอบ รอเลือกทิศทาง

ภาพทางเทคนิคราคาทองคำราย 60 นาที หลังจากติดกลับแรงก็เริ่มแกว่งตัวออกข้างในกรอบ 2340-2347 ดอลลาร์ระยะสั้น คาดว่ากราฟจะเลือกทิศทางเร็ว ๆ นี้ โดยมีโมเมนตัมทางบวกมากกว่าเล็กน้อย

กลยุทธ์ Gold Futures

พอร์ต Short ต้นทุน 2335 ดอลลาร์ ตัดขาดทุนที่ 2338 ดอลลาร์แล้ว พอร์ตวางแนะนำ Long ที่ 2340-2342 ดอลลาร์ เพื่อทำกำไรที่ 2347 และ 2351 ดอลลาร์ ตัดขาดทุนหากลงต่ำกว่า 2337 ดอลลาร์

Support

2331 / 2325

Resistance

2343 / 2347

Contracts	Long	Short	Net	YTD
Institution	2,167	2,625	-458	+50
Foreign	23,766	24,343	-577	+636
Local	17,073	16,038	+1,035	-686

วันที่ 30 พ.ค. 2024

กองทุน SPDR ไม่เปลี่ยนแปลง

ถือครองทองคำที่ 832.21 ตัน

DISCLAIMER: รายงานฉบับนี้จัดทำโดยบริษัทหลักทรัพย์ ที่ปรึกษาการลงทุน เอฟ เอส เอส อินเตอร์เนชั่นแนล จำกัด "บริษัท" ข้อมูลที่ปรากฏในรายงานฉบับนี้ถูกจัดทำขึ้นบนพื้นฐานของแหล่งข้อมูลที่เชื่อหรือควรเชื่อว่ามีที่น่าเชื่อถือ และ/หรือมีความถูกต้อง อย่างไรก็ตามบริษัทไม่รับรองความถูกต้องครบถ้วนของข้อมูลดังกล่าว ข้อมูลและความเห็นที่ปรากฏอยู่ในรายงานฉบับนี้อาจมีการเปลี่ยนแปลง แก้ไข หรือเพิ่มเติมได้ตลอดเวลาโดยไม่ต้องแจ้งให้ทราบล่วงหน้า บริษัทไม่มีความประสงค์ที่จะชักจูงหรือชี้ชวนให้ผู้ลงทุน ลงทุนซื้อหรือขายหลักทรัพย์ตามที่ปรากฏในรายงานฉบับนี้ รวมทั้งบริษัทไม่รับประกันผลตอบแทนหรือราคาของหลักทรัพย์ตามข้อมูลที่ปรากฏแต่อย่างใด บริษัทจึงไม่รับผิดชอบต่อความเสียหายใดๆ ที่เกิดขึ้นจากการนำข้อมูลหรือความเห็นในรายงานฉบับนี้ไปใช้ไม่ว่ากรณีใดก็ตาม ผู้ลงทุนควรศึกษาข้อมูลและใช้ดุลยพินิจอย่างรอบคอบในการตัดสินใจลงทุน

บริษัทขอสงวนลิขสิทธิ์ในข้อมูลและความเห็นที่ปรากฏอยู่ในรายงานฉบับนี้ ห้ามมิให้ผู้ใดนำข้อมูลและความเห็นในรายงานฉบับนี้ไปใช้ประโยชน์ คัดลอก ตัดแปลง ทำซ้ำ นำออกแสดงหรือเผยแพร่ต่อสาธารณชนไม่ว่าทั้งหมดหรือบางส่วน โดยไม่ได้รับอนุญาตเป็นลายลักษณ์อักษรจากบริษัทล่วงหน้า การลงทุนในหลักทรัพย์มีความเสี่ยง ผู้ลงทุนควรศึกษาข้อมูลและพิจารณาอย่างรอบคอบก่อนการตัดสินใจลงทุน

คณะกรรมการ/ผู้บริหารของบริษัทหลักทรัพย์ ฟินันเซีย ไซรัส จำกัด (มหาชน) ได้ดำรงตำแหน่งคณะกรรมการ/ผู้บริหารของบริษัทจดทะเบียนดังนี้ AEONTS, AOT, BCPG, BE8, CHEWA, EA, FPT, FSX, GCN, HIPRO, KDH, MCOT, PICNI, SVI, VNG, WP, XO