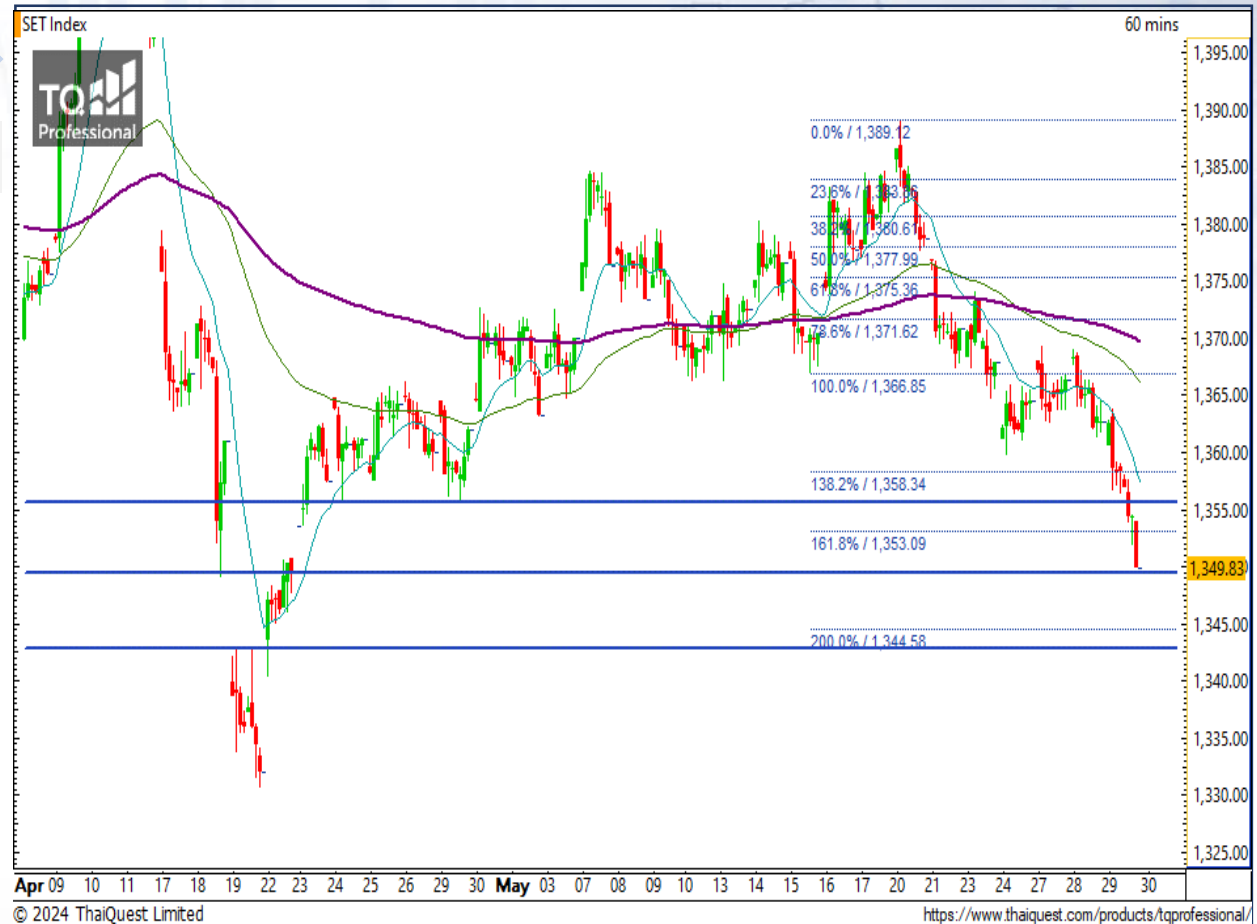


SET Index

ลงลึกปิด Gap 1349 จุด!



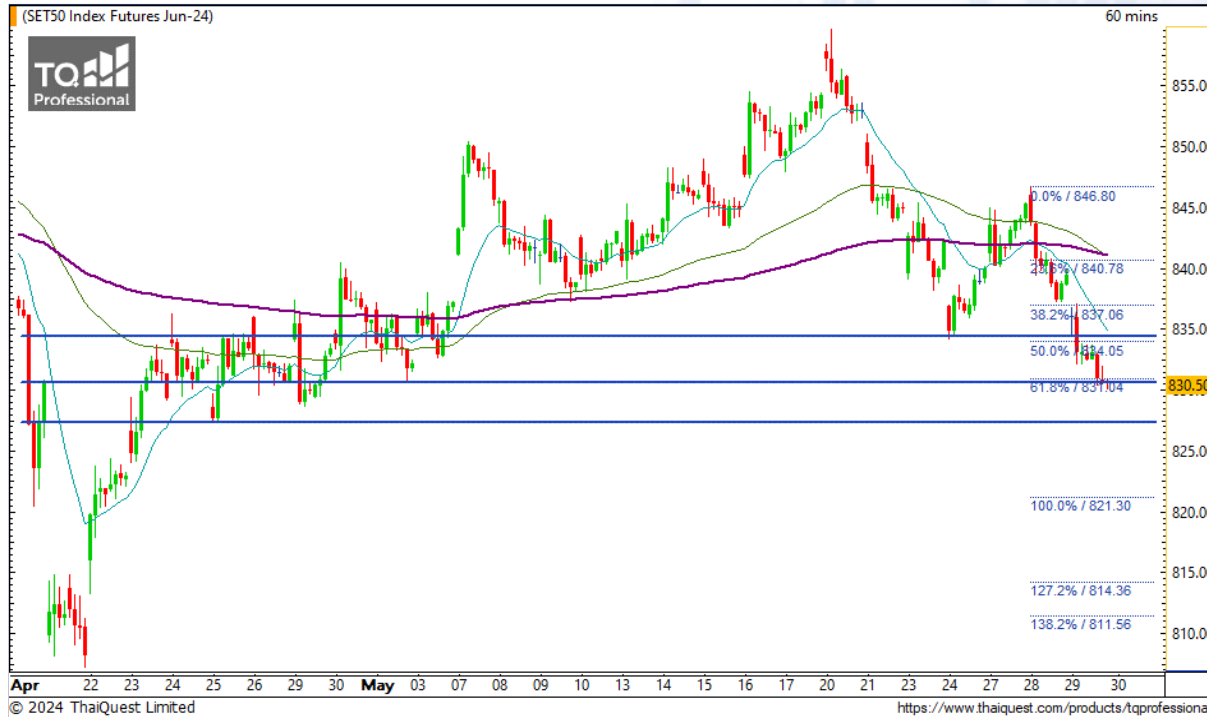
© 2024 ThaiQuest Limited

<https://www.thaiquest.com/products/tqprofessional/>

Support : 1349 / 1344 Resistance : 1355 / 1360

เมื่อวานนี้ SET ปิดที่ระดับ 1349.83 จุด (-12.87 จุด)
 ภาพกราฟราย 60 นาที ปรับตัวลงแรงต่อเนื่องหลุดแนวรับสำคัญบริเวณ 1355 จุด ลงมา และเป็นการลงมาปิด Gap ที่เคยเปิดไว้บริเวณ 1349 จุด เป็นที่เรียบร้อย และมีแนวรับสำคัญถัดไปที่ 1342-1344 จุด ระยะสั้น กราฟอาจมีโอกาสรีบาวด์กลับได้บ้างเร็ว ๆ นี้ เนื่องจากอินดิเคเตอร์ล้วนอยู่ในโซน Oversold แต่ก็ยังไม่อาจวางใจได้ จนกว่าจะเกิดสัญญาณกลับตัว

CHART INSIGHT SET50 Index Futures



ปรับตัวลงลึกหลังหลุดแนวรับ

29 พ.ค. 67 นักลงทุนต่างชาติ Short สุทธิ -29,744 สัญญา
 ค่า Basis ของ S50M24 อยู่ที่ +0.92 จุด
 กราฟราย 60 นาที ปรับตัวลงลึกต่อเนื่องหลังหลุดแนวรับสำคัญ 834 จุด ระยะสั้น กราฟลงมาทดสอบเป้าหมายการลงแรกที่เราคาดไว้บริเวณ 830 จุด แล้วเป้าหมายถัดไปคือบริเวณ 826-827 จุด และเป้าหมายสำคัญบริเวณ 820-821 จุด อย่างไรก็ตามหากกราฟปรับตัวไปขึ้น 834 จุด ได้ จะทำให้ภาพทางลบชะลอตัว

กลยุทธ์ SET50 Index Futures

พอร์ตว่างแนะนำ Short บริเวณ 834 จุด เพื่อทำกำไรที่ 830 และ 826 จุด ตัดขาดทุนหากขึ้นเกิน 836 จุด

Support	Resistance				
830 / 827	834 / 838				
Contracts	Long	Short	Net	YTD	
Institution	29,138	30,699	-1,561	-5,458	
Foreign	82,101	111,845	-29,744	+2,427	
Local	87,009	55,704	+31,305	+3,031	

SAPPE

Support 103.50
Resistance 106.50 / 111
Stop loss 101

คำแนะนำระยะสั้น (BUY)

กราฟติดตัวขึ้นต่อเนื่องอีกครั้ง หลังไม่ย่อตัวลงหลุดแนวรับ 100 บาท ระยะสั้น มองกราฟมีโอกาสขึ้นทดสอบแนวต้าน 106.50 บาท ที่หากผ่านจะทำ All Time High อีกครั้ง

KTC

Support 44
Resistance 45 / 46
Stop loss 43.25

คำแนะนำระยะสั้น (BUY)

กราฟยกตัวขึ้นเบรกแนวต้าน 44 บาท มองมีโอกาสขึ้นต่อเนื่องเพื่อไปปิด Gap ที่บริเวณ 45 บาท และล้นทดสอบแนวต้านสำคัญจาก MA200 ที่ 46 บาท



CHART INSIGHT | Swing Trading



DOHOME

Support	11.40
Resistance	11.70 / 11.90 / 12.20
Stop loss	11.20

คำแนะนำระยะสั้น (BUY)

กราฟย่อพักตัวลงมาแนวรับสำคัญบริเวณ 11.20-11.40 บาท แล้วติดตัวกลับขึ้นปิดแท่งเขียว ระยะสั้น มองกราฟรีบาวด์ต่อเนื่องไปที่แนวต้านบริเวณ 11.70-11.90 บาท



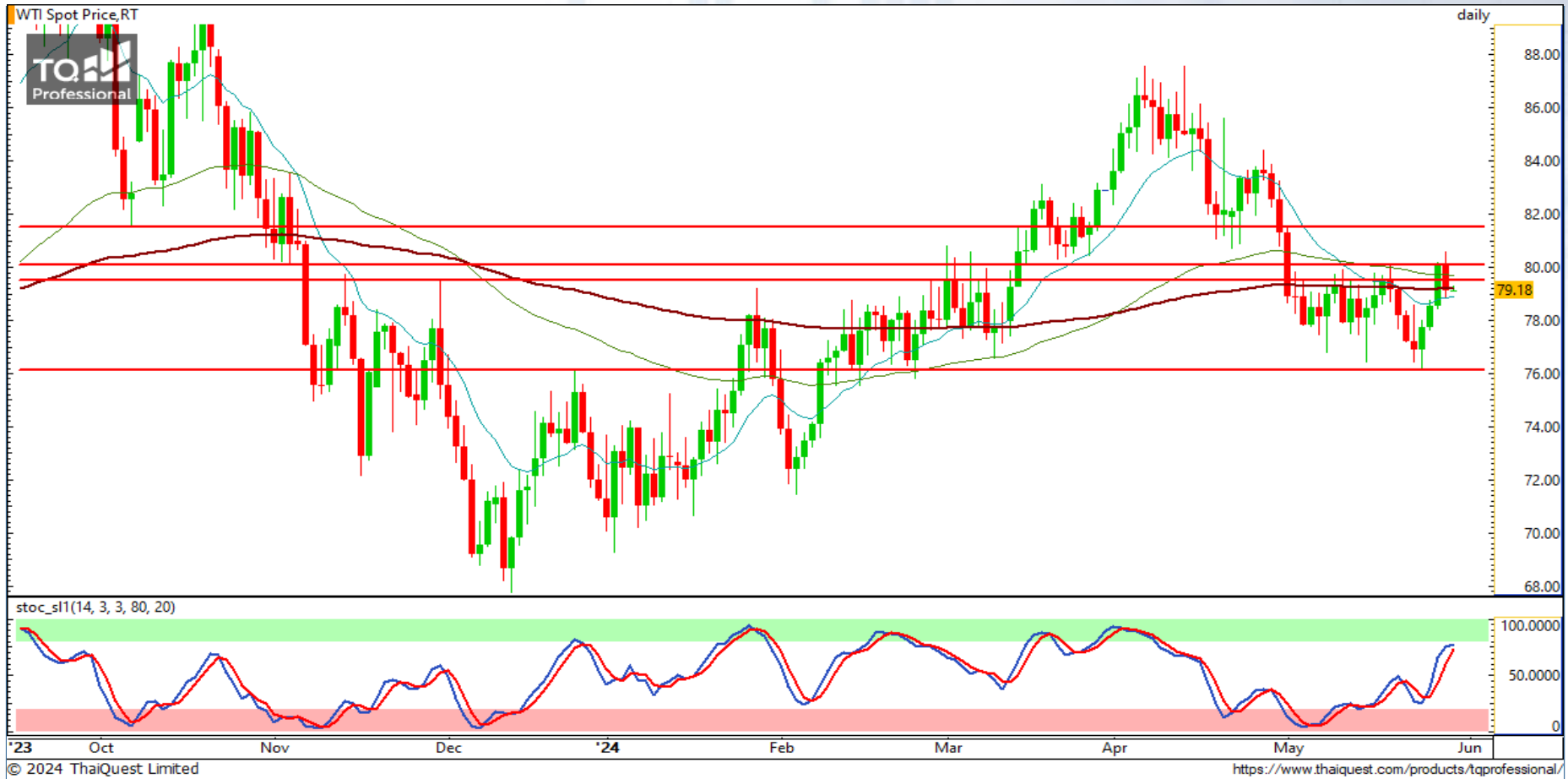
AAV

Support	2.20
Resistance	2.28 / 2.34 / 2.40
Stop loss	2.16

คำแนะนำระยะสั้น (BUY)

กราฟเต็งกลับจากแนวรับสำคัญ 2.20 บาท มองมีโอกาสขึ้นทดสอบแนวต้านสำคัญ 2.34 บาท หากผ่านได้จะทำให้กราฟกลับมามีโมเมนตัมทางบวกที่มากขึ้นอีกครั้ง

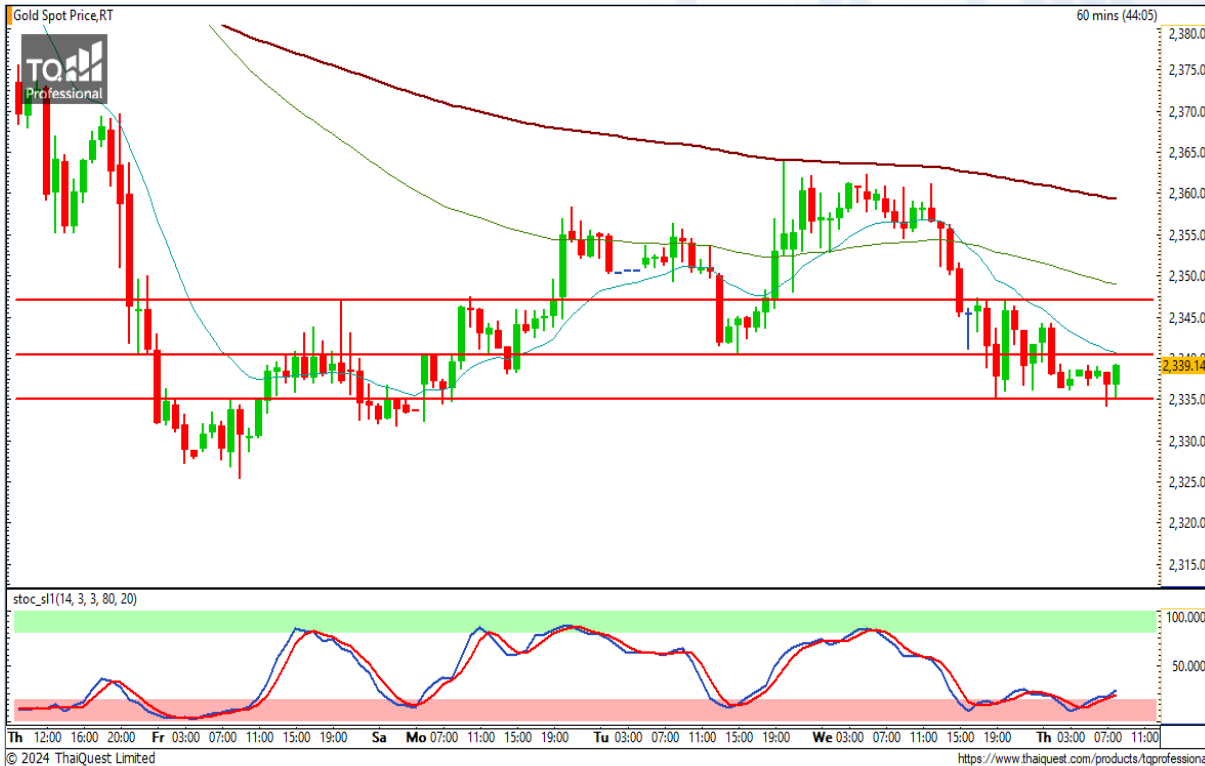
CHART INSIGHT Commodity Market



Support	Resistance
79 / 76	80-82 / 84

ราคาน้ำมันดิบ WTI แกว่งตัวออกข้างในกรอบ 76-80 ดอลลาร์ อย่างไรก็ตาม หากยังยืน 79 ดอลลาร์ได้ โมเมนตัมระยะสั้นยังคงค่อนข้างแข็งแกร่ง แต่หากยืนไม่ได้ ให้ระวังร่วงไปที่กรอบล่าง 76 ดอลลาร์

CHART INSIGHT | Gold Futures



ปรับตัวลงลึกหลุดแนวรับ

ภาพทางเทคนิคราคาทองคำราย 60 นาที ปรับตัวลงแรง หลุดแนวรับ 2340 ดอลลาร์ ตามที่ได้คาดการณ์ไว้ อย่างไรก็ตาม กราฟยังพยายามประคองตัวโดยสร้างฐานไว้บริเวณ 2335 ดอลลาร์ที่หากไม่หลุดแนวนี กราฟอาจรีบาวด์ทดสอบแนวต้าน 2340 และ 2347 ดอลลาร์ได้ แต่หากหลุด 2335 จะมีโอกาสลงไปบริเวณ 2331 ดอลลาร์

กลยุทธ์ Gold Futures

พอร์ต Short ต้นทุน 2345 ดอลลาร์ปิดทำกำไรที่ 2339 ดอลลาร์แล้ว พอร์ตวางแนะนำ Wait and See

Support	Resistance
2335 / 2331	2340 / 2347

Contracts	Long	Short	Net	YTD
Institution	2,357	1,978	+379	+508
Foreign	27,404	26,518	+886	+1,213
Local	17,994	19,259	-1,265	-1,721

วันที่ 29 พ.ค. 2024
กองทุน SPDR ไม่เปลี่ยนแปลง
ถือครองทองคำที่ 832.21 ตัน

DISCLAIMER: รายงานฉบับนี้จัดทำโดยบริษัทหลักทรัพย์ ที่ปรึกษาการลงทุน เอฟ เอส เอส อินเตอร์เนชั่นแนล จำกัด "บริษัท" ข้อมูลที่ปรากฏในรายงานฉบับนี้ถูกจัดทำขึ้นบนพื้นฐานของแหล่งข้อมูลที่เชื่อหรือควรเชื่อว่ามีที่น่าเชื่อถือ และ/หรือมีความถูกต้อง อย่างไรก็ตามบริษัทไม่รับรองความถูกต้องครบถ้วนของข้อมูลดังกล่าว ข้อมูลและความเห็นที่ปรากฏอยู่ในรายงานฉบับนี้อาจมีการเปลี่ยนแปลง แก้ไข หรือเพิ่มเติมได้ตลอดเวลาโดยไม่ต้องแจ้งให้ทราบล่วงหน้า บริษัทไม่มีความประสงค์ที่จะชักจูงหรือชี้ชวนให้ผู้ลงทุน ลงทุนซื้อหรือขายหลักทรัพย์ตามที่ปรากฏในรายงานฉบับนี้ รวมทั้งบริษัทไม่รับประกันผลตอบแทนหรือราคาของหลักทรัพย์ตามข้อมูลที่ปรากฏแต่อย่างใด บริษัทจึงไม่รับผิดชอบต่อความเสียหายใดๆ ที่เกิดขึ้นจากการนำข้อมูลหรือความเห็นในรายงานฉบับนี้ไปใช้ไม่ว่ากรณีใดก็ตาม ผู้ลงทุนควรศึกษาข้อมูลและใช้ดุลยพินิจอย่างรอบคอบในการตัดสินใจลงทุน

บริษัทขอสงวนลิขสิทธิ์ในข้อมูลและความเห็นที่ปรากฏอยู่ในรายงานฉบับนี้ ห้ามมิให้ผู้ใดนำข้อมูลและความเห็นในรายงานฉบับนี้ไปใช้ประโยชน์ คัดลอก ตัดแปลง ทำซ้ำ นำออกแสดงหรือเผยแพร่ต่อสาธารณชนไม่ว่าทั้งหมดหรือบางส่วน โดยไม่ได้รับอนุญาตเป็นลายลักษณ์อักษรจากบริษัทล่วงหน้า การลงทุนในหลักทรัพย์มีความเสี่ยง ผู้ลงทุนควรศึกษาข้อมูลและพิจารณาอย่างรอบคอบก่อนการตัดสินใจลงทุน

คณะกรรมการ/ผู้บริหารของบริษัทหลักทรัพย์ ฟินันเซีย ไซรัส จำกัด (มหาชน) ได้ดำรงตำแหน่งคณะกรรมการ/ผู้บริหารของบริษัทจดทะเบียนดังนี้ AEONTS, AOT, BCPG, BE8, CHEWA, EA, FPT, FSX, GCN, HIPRO, KDH, MCOT, PICNI, SVI, VNG, WP, XO