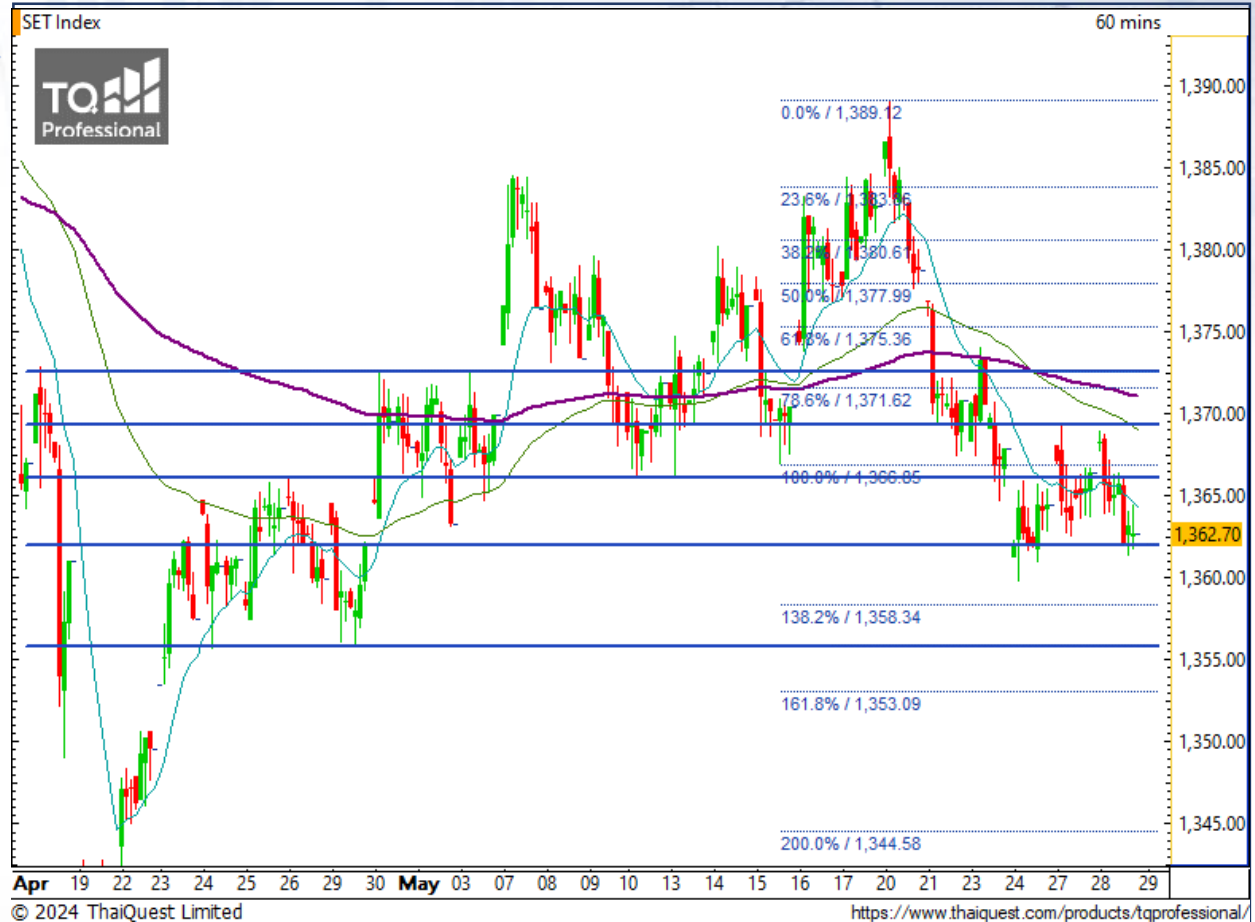


SET Index

เสี่ยงต่อการปรับตัวลงต่อ

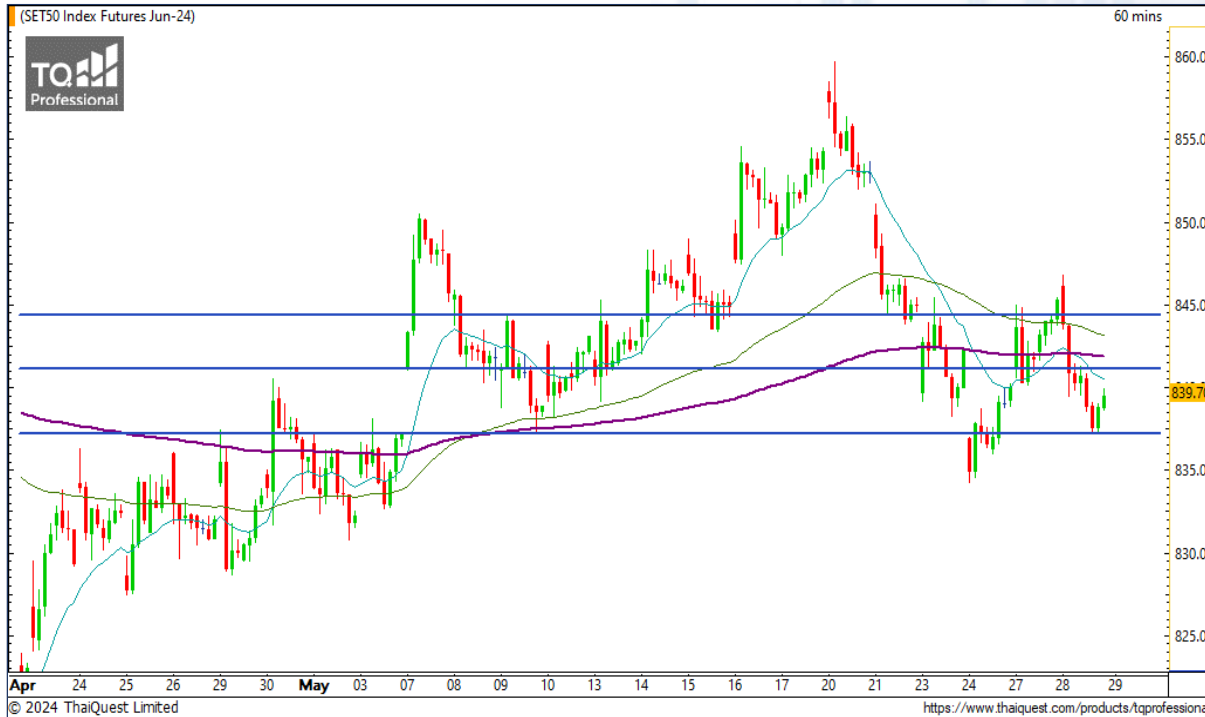
เมื่อวานนี้ SET ปิดที่ระดับ 1362.70 จุด (-3.67 จุด)

ภาพกราฟราย 60 นาที ยังไม่สามารถยืนยันเหนือระดับแนวต้านสำคัญ 1366 จุด ได้ ซึ่งหากยังเป็นแบบนี้เรื่อย ๆ กราฟจะมีโอกาสปรับตัวลงอย่างรุนแรง โดยมองเป้าหมายที่ 1353 และ 1344 จุด ตามลำดับ แต่หากกลับไปยืนเหนือระดับ 1366 จุด ได้ ภาพลบบดังกล่าวจะหายไป



Support : 1362 / 1355 Resistance : 1366 / 1369

CHART INSIGHT SET50 Index Futures



แก่งตัวในกรอบ 837-844 จุด

28 พ.ค. 67 นักลงทุนต่างชาติ Short สุทธิ -29,700 สัญญา
 ค่า Basis ของ S50M24 อยู่ที่ +0.20 จุด
 กราฟราย 60 นาที ดีดกลับจากแนวรับ 837 จุด ขึ้นมาเล็กน้อย โดยภาพรวมเป็นทิศทาง Sideway ในกรอบ 837-844 จุด โดยโมเมนตัมค่อนข้างไปทางลบ มากกว่า เพราะอยู่ต่ำกว่า MA บริเวณ 842 จุด ที่ หากกลับไปยืนไม่ได้ ให้ระวังปรับตัวลงต่อเนื่อง

กลยุทธ์ SET50 Index Futures

พอร์ต Long ต้นทุน 838 จุด หากจังหวะปิดทำกำไร บริเวณ 842-844 จุด ตัดขาดทุนหากลงต่ำกว่า 837 จุด

Support	Resistance				
837 / 834	842 / 844				
Contracts	Long	Short	Net	YTD	
Institution	26,523	22,570	+3,953	-3,897	
Foreign	51,821	81,521	-29,700	+32,171	
Local	77,926	52,179	+25,747	-28,274	

SCGP

Support 34
Resistance 35 / 36 / 37.50
Stop loss 33.50

คำแนะนำระยะสั้น (BUY)

กราฟขึ้นเบรกแนวต้าน 34 บาท ขึ้นมา มองมีโอกาสขึ้นแรงต่อเนื่องไปทดสอบแนวต้านบริเวณ 35 และ 36 บาท ที่หากผ่านได้จะมีโอกาสสั้นเป็นขาขึ้นต่อ

CKP

Support 4.02
Resistance 4.10 / 4.18 / 4.28
Stop loss 3.98

คำแนะนำระยะสั้น (BUY)

กราฟยกฐานขึ้นมาต่อเนื่อง มองมีสั้นเบรกแนวต้าน 4.10 บาท เพื่อเป็นขาขึ้นระยะสั้น และหากเบรกแนวต้าน 4.28 บาท ได้ จะกลายเป็นขาขึ้นต่อเนื่องที่ชัดเจน

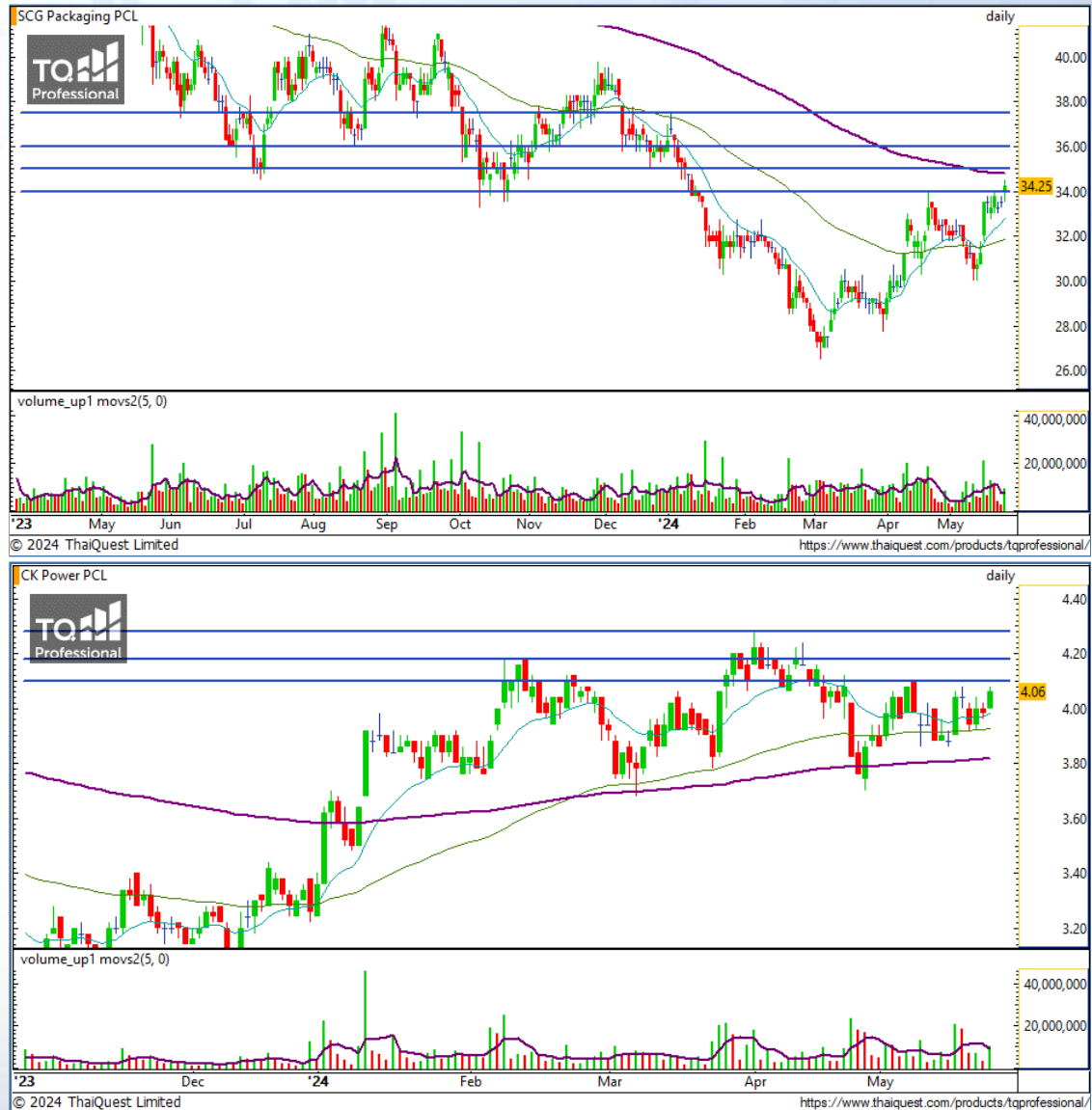
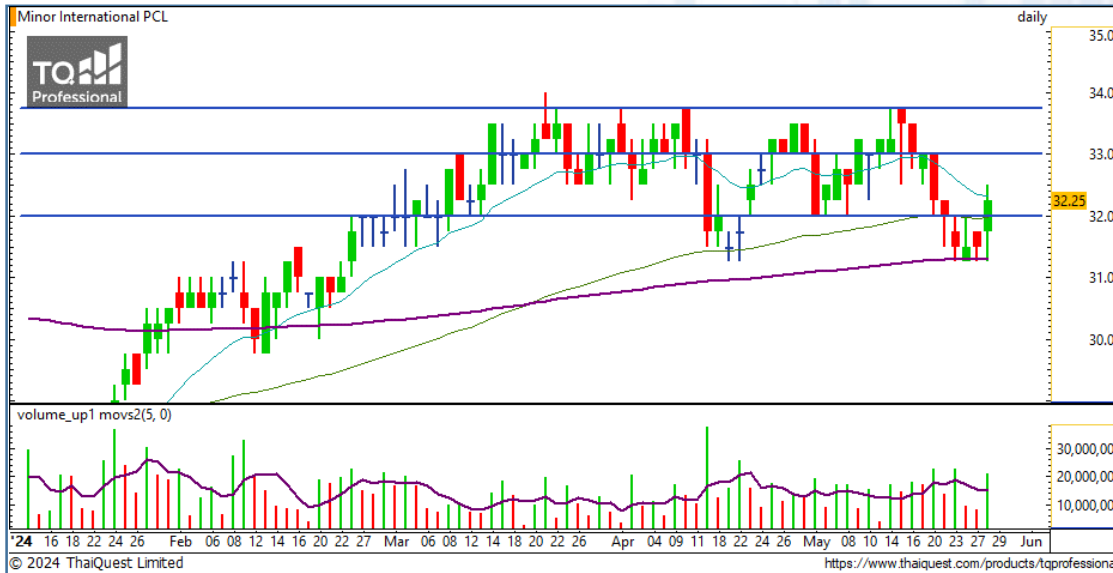


CHART INSIGHT | Swing Trading



MINT

Support	32
Resistance	33 / 33.75
Stop loss	31.25

คำแนะนำระยะสั้น (BUY)

กราฟปรับตัวลงถึงแนวรับสำคัญจากฐานเดิมและ MA200 ก่อนค่อย ๆ ติดยกกลับขึ้นมา ระยะสั้น มองมีโอกาสขึ้นต่อไป ทดสอบแนวต้าน 33 และ 33.75 บาท



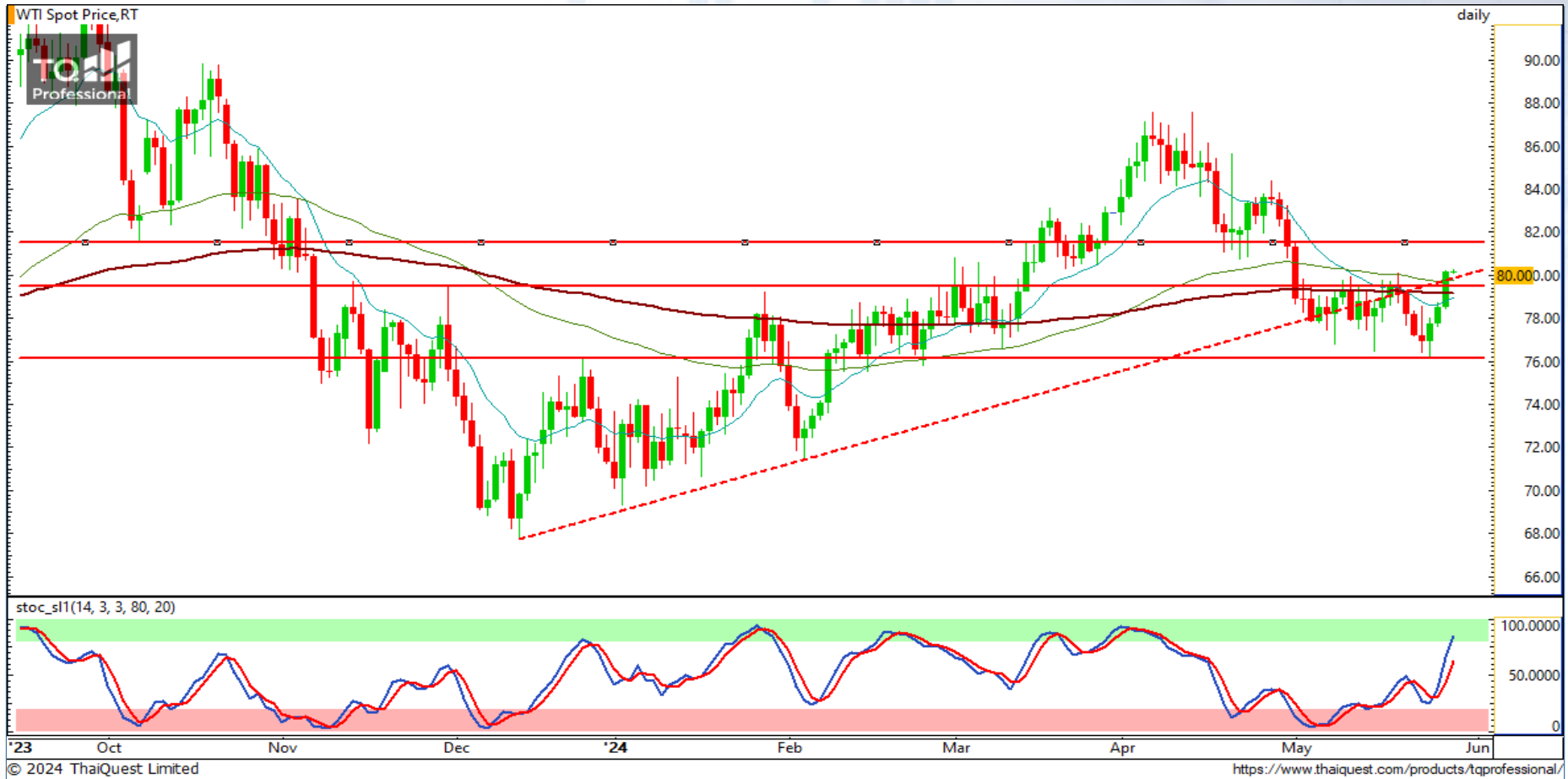
BTS

Support	5.90
Resistance	6.15 / 6.40
Stop loss	5.80

คำแนะนำระยะสั้น (BUY)

กราฟเต็งกลับจากแนวรับสำคัญ 5.80 บาท มองมีโอกาสขึ้นทดสอบแนวต้านสำคัญ 6.15 บาท หากผ่านได้จะลุ้นขึ้น ทดสอบแนวต้าน 6.40 บาท หากผ่านได้จะเป็นขาขึ้นต่อ

CHART INSIGHT Commodity Market



Support

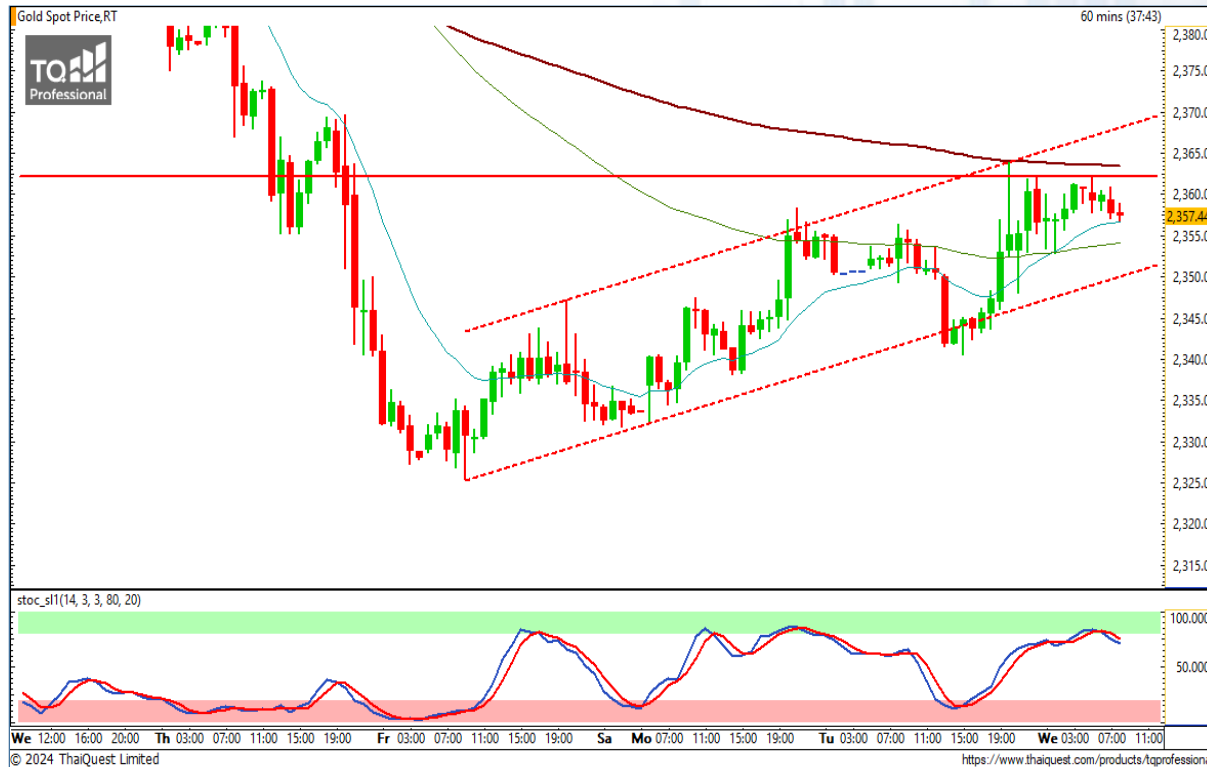
79 / 76

Resistance

82 / 84

ราคาน้ำมันดิบ WTI ตีตื้นแรงเหนือระดับ 79 ดอลลาร์อีกครั้ง ซึ่งหากยืนได้ กราฟจะกลับมามีสัญญาณบวกระยะสั้น โดยมีแนวต้านถัดไปบริเวณ 82 ดอลลาร์

CHART INSIGHT | Gold Futures



แกว่งตัวในกรอบ Uptrend Channel

ภาพทางเทคนิคราคาทองคำราย 60 นาที แกว่งตัวในกรอบ Uptrend Channel โดยหลังจากที่ติดแนวต้านบริเวณ 2362 ดอลลาร์ ก็เริ่มปรับตัวลงเล็กน้อย ระยะสั้นต้องดูจังหวะในการย่อตัวว่าจะลงไปถึงกรอบล่างอีกครั้ง หรือจะลากขึ้นเบรก 2362 ดอลลาร์

กลยุทธ์ Gold Futures

พอร์ต Short ต้นทุน 2347 ดอลลาร์ ตัดขาดทุนที่ 2350 ดอลลาร์ แล้ว พอร์ตวางแนะนำ Long ที่ 2356-2358 ดอลลาร์ เพื่อทำกำไรที่ 2362 และ 2369 ดอลลาร์ ตัดขาดทุนหากต่ำกว่า 2354 ดอลลาร์

Support	Resistance
2331 / 2325	2343 / 2347

Contracts	Long	Short	Net	YTD
Institution	1,629	1,511	+118	+129
Foreign	17,240	15,444	+1,796	+327
Local	10,705	12,619	-1,914	-456

วันที่ 28 พ.ค. 2024
กองทุน SPDR ไม่เปลี่ยนแปลง
ถือครองทองคำที่ 832.21 ตัน

DISCLAIMER: รายงานฉบับนี้จัดทำโดยบริษัทหลักทรัพย์ ที่ปรึกษาการลงทุน เอฟ เอส เอส อินเตอร์เนชั่นแนล จำกัด "บริษัท" ข้อมูลที่ปรากฏในรายงานฉบับนี้ถูกจัดทำขึ้นบนพื้นฐานของแหล่งข้อมูลที่เชื่อหรือควรเชื่อว่ามีที่น่าเชื่อถือ และ/หรือมีความถูกต้อง อย่างไรก็ตามบริษัทไม่รับรองความถูกต้องครบถ้วนของข้อมูลดังกล่าว ข้อมูลและความเห็นที่ปรากฏอยู่ในรายงานฉบับนี้อาจมีการเปลี่ยนแปลง แก้ไข หรือเพิ่มเติมได้ตลอดเวลาโดยไม่ต้องแจ้งให้ทราบล่วงหน้า บริษัทไม่มีความประสงค์ที่จะชักจูงหรือชี้ชวนให้ผู้ลงทุน ลงทุนซื้อหรือขายหลักทรัพย์ตามที่ปรากฏในรายงานฉบับนี้ รวมทั้งบริษัทไม่รับประกันผลตอบแทนหรือราคาของหลักทรัพย์ตามข้อมูลที่ปรากฏแต่อย่างใด บริษัทจึงไม่รับผิดชอบต่อความเสียหายใดๆ ที่เกิดขึ้นจากการนำข้อมูลหรือความเห็นในรายงานฉบับนี้ไปใช้ไม่ว่ากรณีใดก็ตาม ผู้ลงทุนควรศึกษาข้อมูลและใช้ดุลยพินิจอย่างรอบคอบในการตัดสินใจลงทุน

บริษัทขอสงวนลิขสิทธิ์ในข้อมูลและความเห็นที่ปรากฏอยู่ในรายงานฉบับนี้ ห้ามมิให้ผู้ใดนำข้อมูลและความเห็นในรายงานฉบับนี้ไปใช้ประโยชน์ คัดลอก ตัดแปลง ทำซ้ำ นำออกแสดงหรือเผยแพร่ต่อสาธารณชนไม่ว่าทั้งหมดหรือบางส่วน โดยไม่ได้รับอนุญาตเป็นลายลักษณ์อักษรจากบริษัทล่วงหน้า การลงทุนในหลักทรัพย์มีความเสี่ยง ผู้ลงทุนควรศึกษาข้อมูลและพิจารณาอย่างรอบคอบก่อนการตัดสินใจลงทุน

คณะกรรมการ/ผู้บริหารของบริษัทหลักทรัพย์ ฟินันเซีย ไซรัส จำกัด (มหาชน) ได้ดำรงตำแหน่งคณะกรรมการ/ผู้บริหารของบริษัทจดทะเบียนดังนี้ AEONTS, AOT, BCPG, BE8, CHEWA, EA, FPT, FSX, GCN, HIPRO, KDH, MCOT, PICNI, SVI, VNG, WP, XO