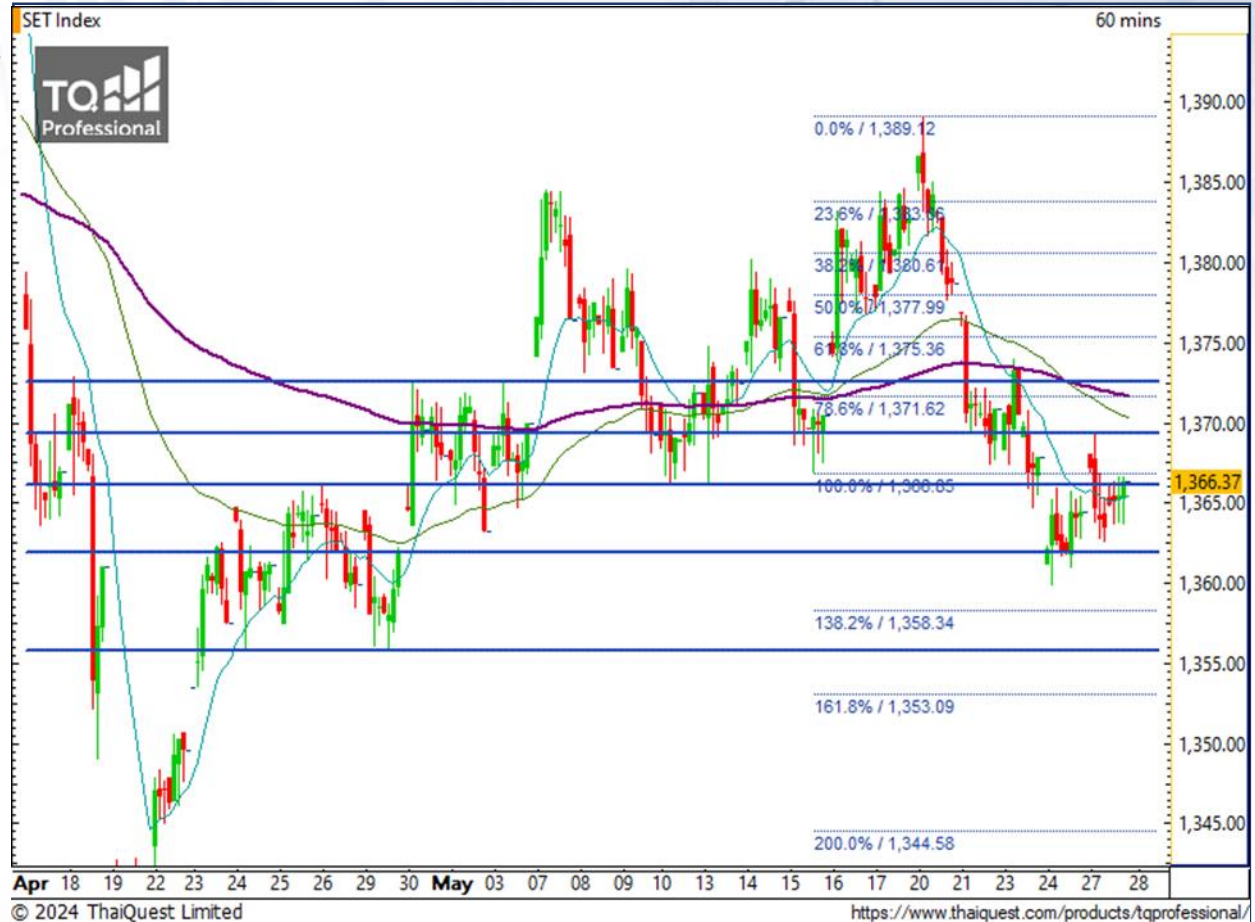


### SET Index

**ต้องกลับไปยืนเหนือ 1366 จุด**

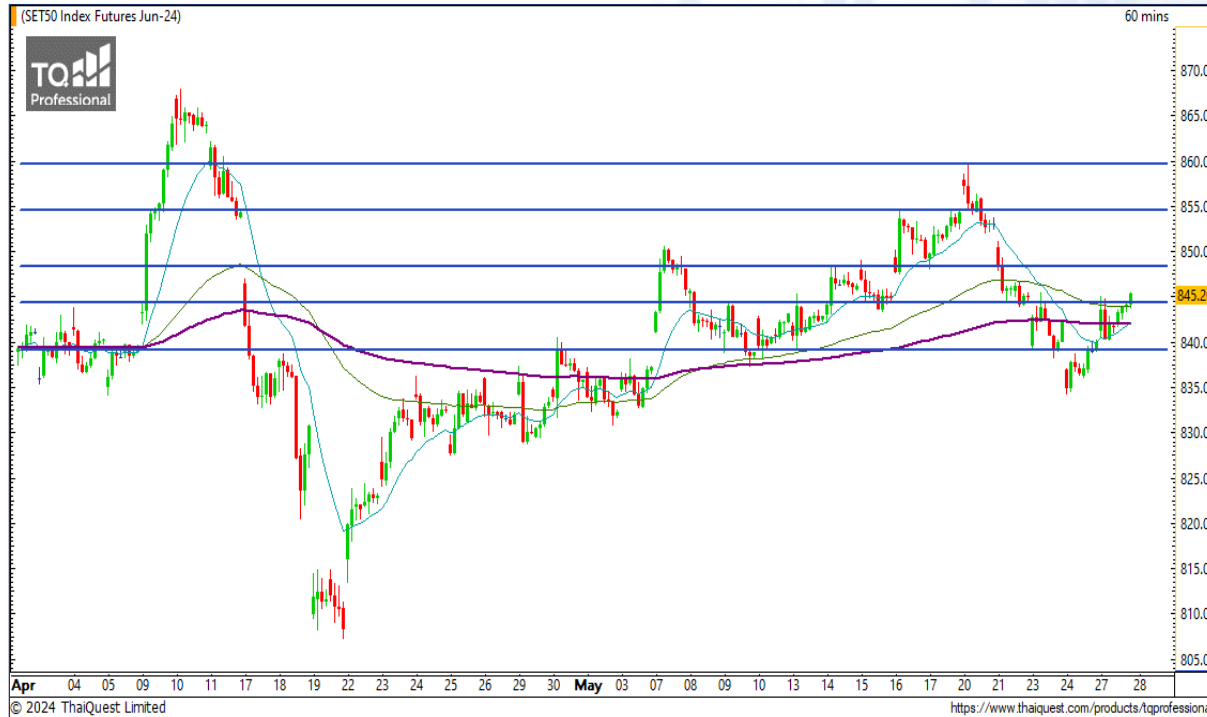
เมื่อวานนี้ SET ปิดที่ระดับ 1366.37 จุด (+1.89 จุด)

ภาพกราฟราย 60 นาที พยายามกลับไปยืนเหนือระดับแนวต้านสำคัญ 1366 จุด แต่ท้ายที่สุดก็ยังไม่สามารถทำได้ ซึ่งหากยังเป็นแบบนี้เรื่อย ๆ กราฟจะมีโอกาสปรับตัวลงอย่างรุนแรง โดยมองเป้าหมายที่ 1353 และ 1344 จุด ตามลำดับ แต่หากกลับไปยืนเหนือระดับ 1366 จุด ได้ ภาพลบบดังกล่าวจะหายไป



**Support : 1362 / 1355    Resistance : 1366 / 1369**

# CHART INSIGHT SET50 Index Futures



**ล้นยืน 844 จุด เพื่อขึ้นต่อ**

24 พ.ค. 67 นักลงทุนต่างชาติ Long สุทธิ +15,187 สัญญา  
 ค่า Basis ของ S50M24 อยู่ที่ +2.55 จุด  
 กราฟราย 60 นาที ดัดกลับมาแตะระดับ 845 จุด อีกครั้ง โดยเป็นการเบรกแนวต้าน 844 จุด ขึ้นมาด้วย ซึ่งถ้ายืนแนว 844 จุด ดังกล่าวได้ กราฟจะมีโอกาสขึ้นต่อเนื่องเพื่อล้นไปปิด Gap ที่เปิดไว้บริเวณ 853 จุด

**กลยุทธ์ SET50 Index Futures**

พอร์ตว่างแนะนำ Wait and See

Support	Resistance
844 / 839	848 / 854

Contracts	Long	Short	Net	YTD
Institution	21,240	25,557	-4,317	-7,850
Foreign	79,905	64,718	+15,187	+61,871
Local	50,046	60,916	-10,870	-54,021

### NER

Support 5.65  
Resistance 5.80 / 5.95 / 6.05  
Stop loss 5.55

#### คำแนะนำระยะสั้น (BUY)

กราฟขึ้นเบรกแนวต้าน 5.65 บาท ขึ้นมา มองมีโอกาสขึ้นแรงต่อเนื่องไปทดสอบแนวต้านบริเวณ 5.80 และ 5.95 บาท ที่หากผ่านได้จะมีโอกาสสั้นเป็นขาขึ้นต่อ

### SINO

Support 1.47  
Resistance 1.54 / 1.61  
Stop loss 1.45

#### คำแนะนำระยะสั้น (BUY)

กราฟเบรกแนวต้านสำคัญโซน 1.46 บาท ขึ้นมาพร้อม Volume เพิ่มขึ้นต่อเนื่องเหนือค่าเฉลี่ย 2 วันติด มองมีโอกาสขึ้นต่อไปทดสอบแนวต้านสำคัญ 1.61 บาท



# CHART INSIGHT | Swing Trading

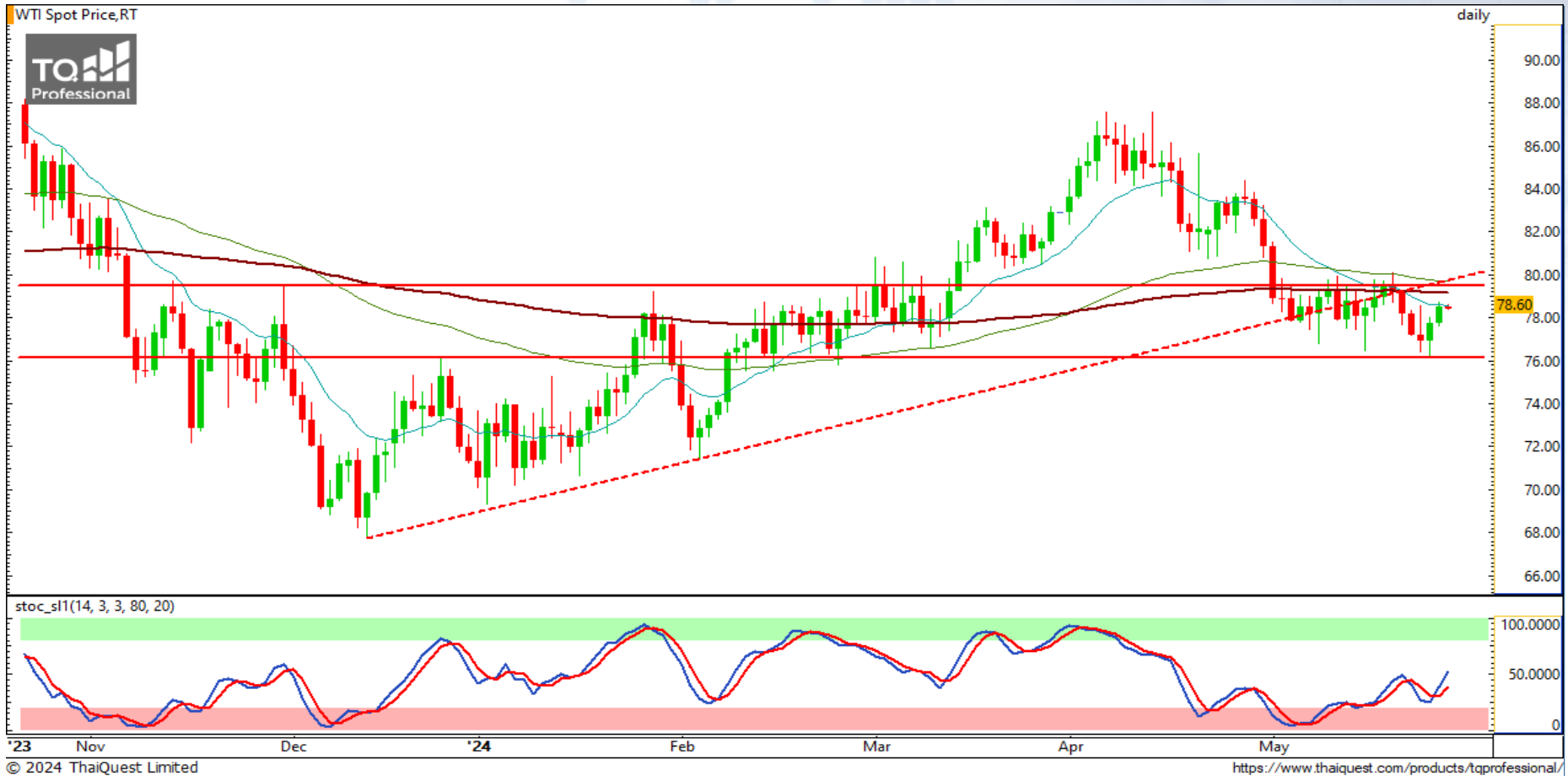


TTW	
Support	8.80
Resistance	9 / 9.15
Stop loss	8.75
<b>คำแนะนำระยะสั้น (BUY)</b>	
ราคาปรับตัวลงถึงแนวรับสำคัญ 8.80 บาท แล้วติดตัวกลับขึ้นมา บวกกับ Volume เพิ่มขึ้นต่อเนื่อง มองมีโอกาสขึ้นต่อไปทดสอบแนวต้านสำคัญที่ 9.15 บาท	



PLUS	
Support	7.40
Resistance	7.70 / 7.90 / 8.20
Stop loss	7.30
<b>คำแนะนำระยะสั้น (BUY)</b>	
กราฟปรับตัวจากแนวรับ Low เดิมที่ 7.30 บาท มองมีโอกาสตั้งขึ้นต่อเนื่องไปทดสอบแนวต้านแรกที่ 7.70 บาท ตัดขาดทุนหากลงต่ำกว่า 7.30 บาท	

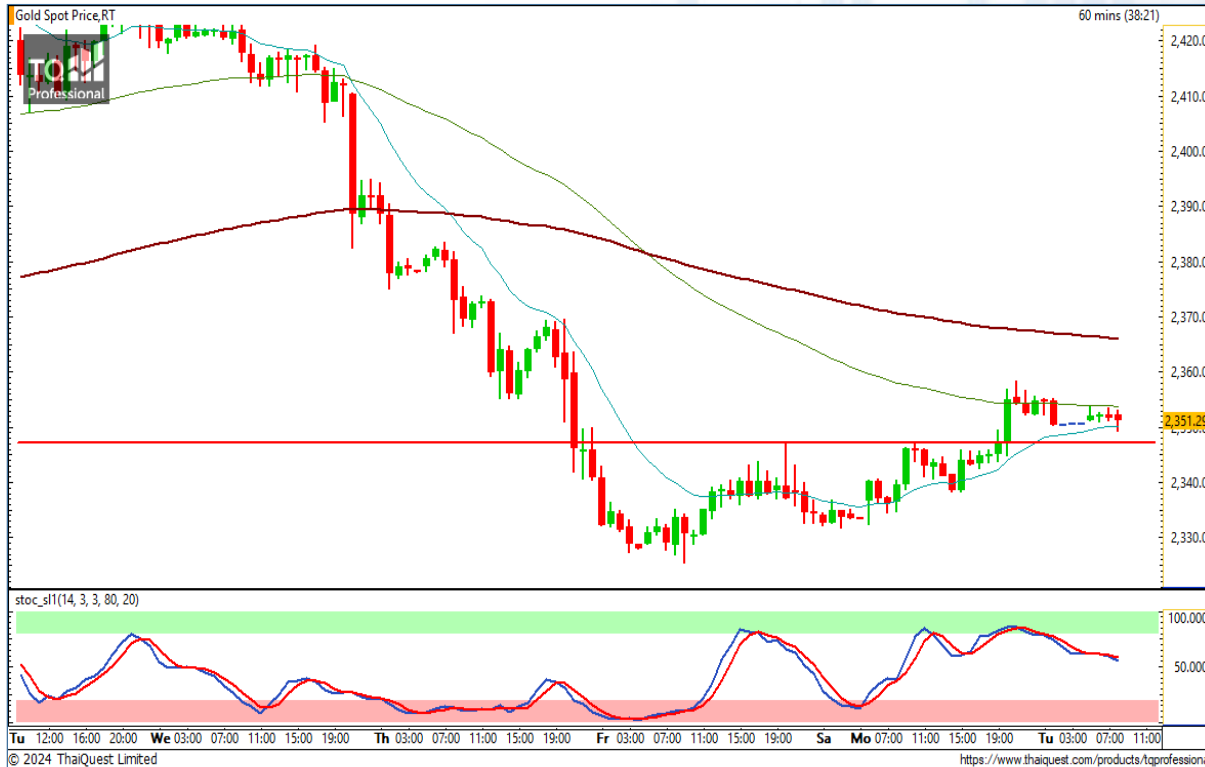
# CHART INSIGHT Commodity Market



Support	Resistance
76 / 74	79 / 82

ราคาน้ำมันดิบ WTI กลับตัวจากโซนแนวรับ 76 ดอลลาร์ และเตรียมขึ้นทดสอบแนวต้านสำคัญ 79 ดอลลาร์ อีกครั้ง ซึ่งหากผ่านได้ จะทำให้ภาพรวมกลับมาดูดีขึ้น แต่หากไม่ผ่าน กราฟจะกลายเป็น Sideway ในกรอบ 76-79 ดอลลาร์

# CHART INSIGHT | Gold Futures



## ย่อเพื่อไปต่อในทิศทางขึ้น

ภาพทางเทคนิคราคาทองคำราย 60 นาที เปรกแนวต้านสำคัญ 2347 ดอลลาร์ ขึ้นมาและเมื่อพักตัวก็ยังยืนแนวรับดังกล่าวได้ มองมีโอกาสเป็นการย่อเพื่อขึ้นต่อ โดยมองว่ากราฟมีโอกาสดีดขึ้นทดสอบ MA200 บริเวณ 2365 ดอลลาร์

## กลยุทธ์ Gold Futures

พอร์ต Short ต้นทุน 2347 ดอลลาร์ ตัดขาดทุนที่ 2350 ดอลลาร์ แล้ว พอร์ตวางแนะนำ Long ที่ 2345-2347 ดอลลาร์ เพื่อทำกำไรที่ 2355, 2360, และ 2365 ดอลลาร์ ตัดขาดทุนหากลงต่ำกว่า 2343 ดอลลาร์

### Support

2331 / 2325

### Resistance

2343 / 2347

Contracts	Long	Short	Net	YTD
Institution	1,593	1,468	+125	+11
Foreign	16,074	14,332	+1,742	-1,469
Local	11,047	12,914	-1,867	+1,458

วันที่ 27 พ.ค. 2024

กองทุน SPDR ไม่เปลี่ยนแปลง

ถือครองทองคำที่ 832.21 ตัน

DISCLAIMER: รายงานฉบับนี้จัดทำโดยบริษัทหลักทรัพย์ ที่ปรึกษาการลงทุน เอฟ เอส เอส อินเตอร์เนชั่นแนล จำกัด "บริษัท" ข้อมูลที่ปรากฏในรายงานฉบับนี้ถูกจัดทำขึ้นบนพื้นฐานของแหล่งข้อมูลที่เชื่อหรือควรเชื่อว่ามีที่น่าเชื่อถือ และ/หรือมีความถูกต้อง อย่างไรก็ตามบริษัทไม่รับรองความถูกต้องครบถ้วนของข้อมูลดังกล่าว ข้อมูลและความเห็นที่ปรากฏอยู่ในรายงานฉบับนี้อาจมีการเปลี่ยนแปลง แก้ไข หรือเพิ่มเติมได้ตลอดเวลาโดยไม่ต้องแจ้งให้ทราบล่วงหน้า บริษัทไม่มีความประสงค์ที่จะชักจูงหรือชี้ชวนให้ผู้ลงทุน ลงทุนซื้อหรือขายหลักทรัพย์ตามที่ปรากฏในรายงานฉบับนี้ รวมทั้งบริษัทไม่รับประกันผลตอบแทนหรือราคาของหลักทรัพย์ตามข้อมูลที่ปรากฏแต่อย่างใด บริษัทจึงไม่รับผิดชอบต่อความเสียหายใดๆ ที่เกิดขึ้นจากการนำข้อมูลหรือความเห็นในรายงานฉบับนี้ไปใช้ไม่ว่ากรณีใดก็ตาม ผู้ลงทุนควรศึกษาข้อมูลและใช้ดุลยพินิจอย่างรอบคอบในการตัดสินใจลงทุน

บริษัทขอสงวนลิขสิทธิ์ในข้อมูลและความเห็นที่ปรากฏอยู่ในรายงานฉบับนี้ ห้ามมิให้ผู้ใดนำข้อมูลและความเห็นในรายงานฉบับนี้ไปใช้ประโยชน์ คัดลอก ตัดแปลง ทำซ้ำ นำออกแสดงหรือเผยแพร่ต่อสาธารณชนไม่ว่าทั้งหมดหรือบางส่วน โดยไม่ได้รับอนุญาตเป็นลายลักษณ์อักษรจากบริษัทล่วงหน้า การลงทุนในหลักทรัพย์มีความเสี่ยง ผู้ลงทุนควรศึกษาข้อมูลและพิจารณาอย่างรอบคอบก่อนการตัดสินใจลงทุน

คณะกรรมการ/ผู้บริหารของบริษัทหลักทรัพย์ ฟินันเซีย ไซรัส จำกัด (มหาชน) ได้ดำรงตำแหน่งคณะกรรมการ/ผู้บริหารของบริษัทจดทะเบียนดังนี้ AEONTS, AOT, BCPG, BE8, CHEWA, EA, FPT, FSX, GCN, HIPRO, KDH, MCOT, PICNI, SVI, VNG, WP, XO