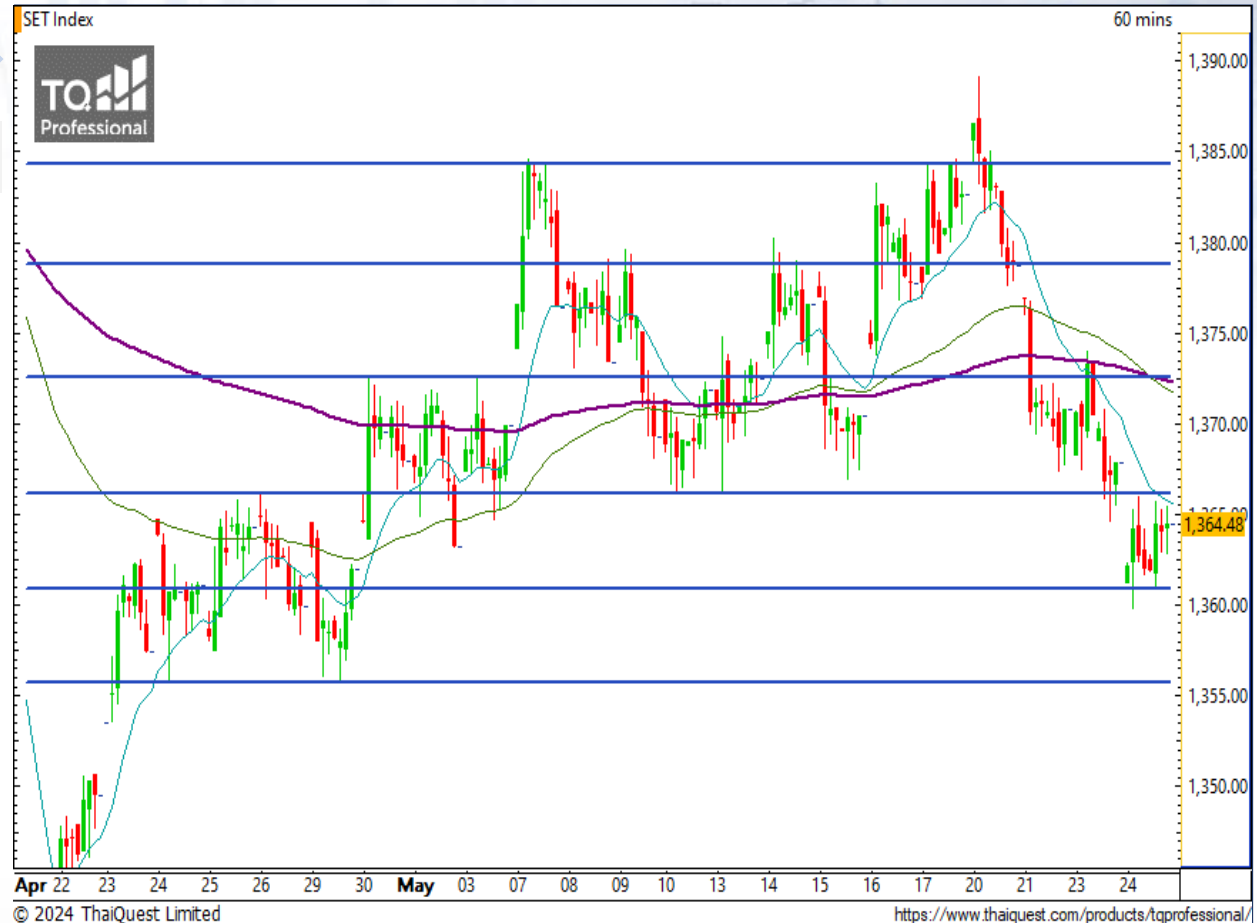


### SET Index

#### รีบาวด์ติดแนวต้านสำคัญ

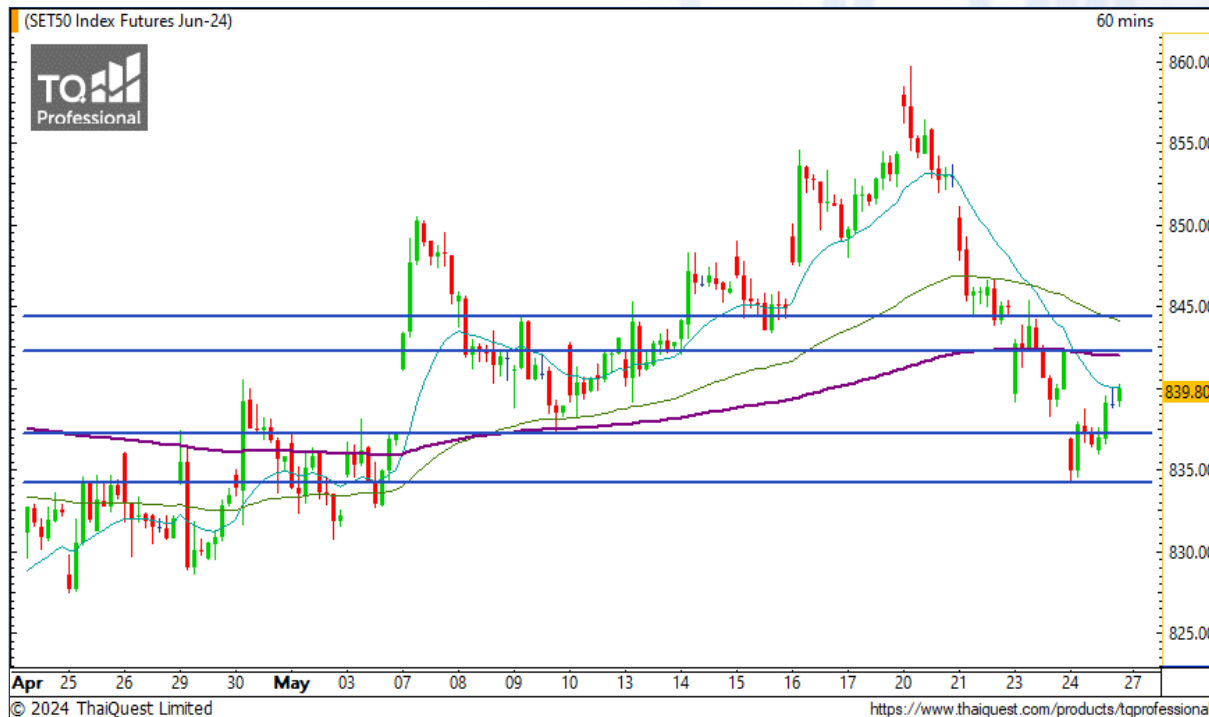
เมื่อวานนี้ SET ปิดที่ระดับ 1364.48 จุด (-3.36 จุด)

ภาพกราฟราย 60 นาที ปรับตัวลงแรงถึงระดับ 1360 จุด ก่อนรีบาวด์ขึ้นมาแต่ยังติดแนวต้านสำคัญ 1366 จุด ที่หากไม่สามารถขึ้นไปยืนเหนือระดับดังกล่าวได้ ให้ระวังการปรับตัวลงแรง โดยมีแนวรับสำคัญถัดไปที่ 1355 จุด



**Support : 1360 / 1355    Resistance : 1366 / 1372**

# CHART INSIGHT SET50 Index Futures



## รีवादต์ต่อเนื่องตามคาดการณ์

24 พ.ค. 67 นักลงทุนต่างชาติ Long สุทธิ +4,511 สัญญา  
 ค่า Basis ของ S50M24 อยู่ที่ -0.33 จุด  
 กราฟราย 60 นาที เปิดโดดลงมาค่อนข้างมาก ก่อนรี  
 वादต์กลับแรงต่อเนื่องตามคาด ระยะสั้น มองมีโอกาส  
 รีवादต์ต่อไปชนแนวต้านสำคัญ 842-844 จุด ซึ่งหาก  
 ถึงบริเวณดังกล่าวแล้วผ่านไม่ได้ อาจมีโอกาสปรับตัว  
 ลงแรงอีกได้เช่นกัน

## กลยุทธ์ SET50 Index Futures

พอร์ต Long ต้นทุน 834 จุด ถึงเป้าทำกำไรแรกที่  
 838 จุด แล้ว เป้าหมายถัดไป 842-844 จุด ปิดรักษา  
 กำไรหากลงต่ำกว่า 836 จุด

Support	Resistance
838 / 834	842-844 / 848

Contracts	Long	Short	Net	YTD
Institution	20,934	23,633	-2,699	-3,533
Foreign	81,737	77,226	+4,511	+46,684
Local	63,102	64,914	-1,812	-43,151

### TASCO

Support 16.50  
Resistance 16.90 / 17.20  
Stop loss 16.30

#### คำแนะนำระยะสั้น (BUY)

กราฟขึ้นเบรกแนวต้าน 16.50 บาท ขึ้นมา มองมีโอกาสขึ้นแรงต่อเนื่องไปทดสอบแนวต้านบริเวณ 17.20 บาท หากลผ่านได้จะมีโอกาสสั้นเป็นขาขึ้นต่อ



### CKP

Support 3.96  
Resistance 4.06 / 4.18  
Stop loss 3.92

#### คำแนะนำระยะสั้น (BUY)

กราฟกลับมาขึ้นเหนือ MA ทุกระดับ มองมีโอกาสดีดขึ้นต่อไปทดสอบแนวต้าน 4.06 บาท หากลผ่านได้จะสั้นขึ้นทดสอบแนวต้านสำคัญ 4.18 บาท เพื่อเป็นขาขึ้นต่อ



# CHART INSIGHT | Swing Trading

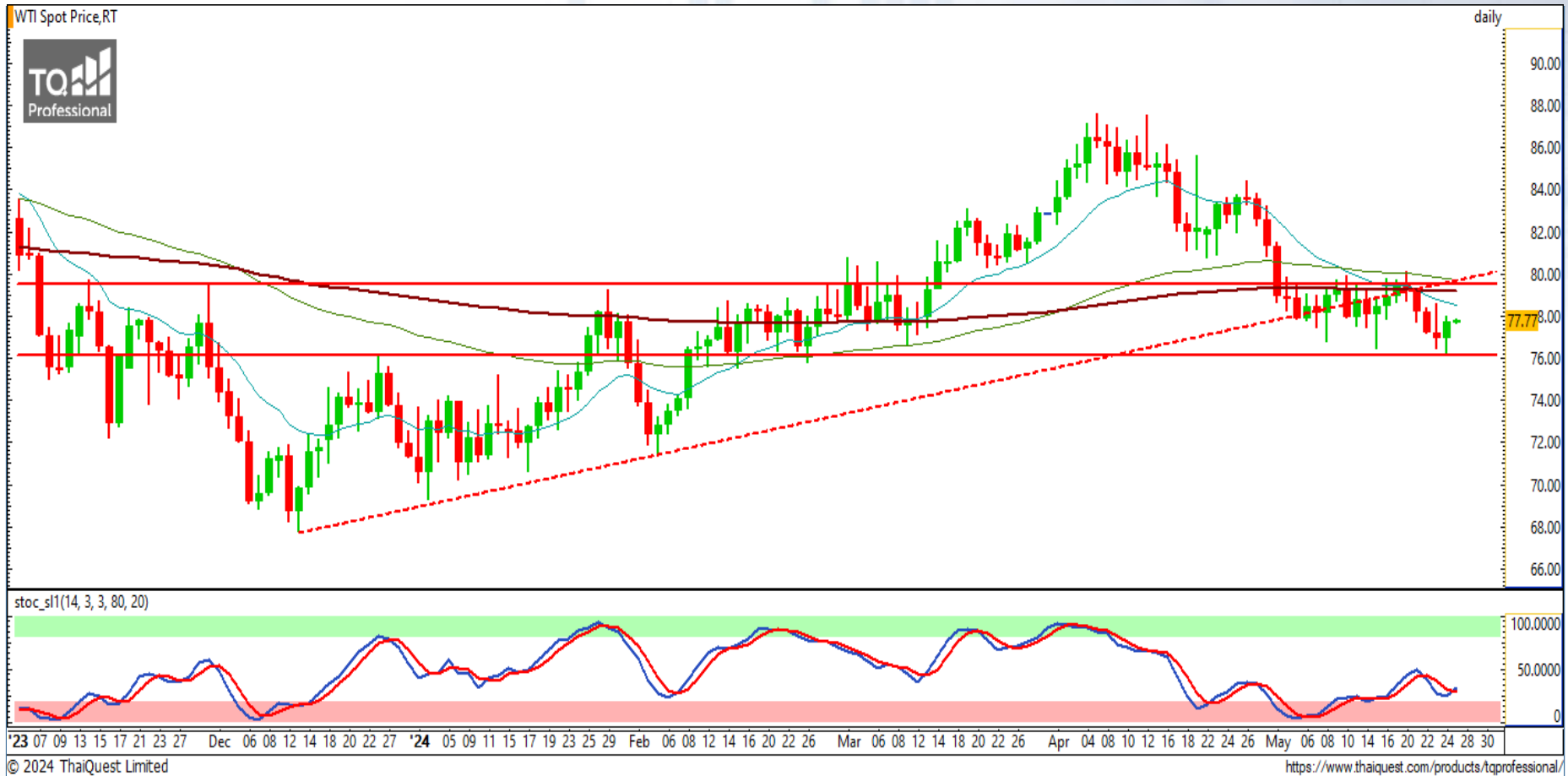


AAV	
Support	2.20
Resistance	2.34 / 2.46
Stop loss	2.16
<b>คำแนะนำระยะสั้น (BUY)</b>	
ราคาปรับตัวลงถึงแนวรับสำคัญ 2.20 บาท แล้วติดตัวกลับขึ้นมา มองมีโอกาสขึ้นต่อเนื่องไปทดสอบแนวต้านสำคัญที่ 2.34 บาท เพื่อกลับไปมีทิศทางบวกมากขึ้นอีกครั้ง	



BGRIM	
Support	24.50
Resistance	25 / 25.75
Stop loss	24
<b>คำแนะนำระยะสั้น (BUY)</b>	
กราฟลงลึกถึงแนวรับสำคัญ 24 บาท ก่อนติดกลับขึ้นมา ปิดแท่งเทียนมีโอกาสตั้งตัวขึ้นต่อ โดยมองแนวต้านถัดไปที่ 25 และ 25.75 บาท	

# CHART INSIGHT Commodity Market



**Support**

76 / 74

**Resistance**

79 / 82

ราคาน้ำมันดิบ WTI กลับตัวจากโซนแนวรับ 76 ดอลลาร์ ระยะสั้น มองกราฟมีโอกาสแกว่งตัวออกข้างในกรอบ 76-79 ดอลลาร์ จนกว่าจะเบรกเลือกทิศทางกันไป โดยโมเมนตัมทางลบมีน้ำหนักมากกว่าบวก

# CHART INSIGHT | Gold Futures



## มีโอกาสดีทดสอบแนวต้านแล้วลงต่อ

ภาพทางเทคนิคราคาทองคำราย 60 นาที เริ่มแกว่งตัว ออกข้างในกรอบ 2330-2345 ดอลลาร์โดยประมาณ ระยะสั้น เรามองกราฟมีโอกาสรีบาวด์ไปบริเวณ 2344-2347 ดอลลาร์ อีกครั้ง แล้วคาดว่าอาจมีโอกาสปรับตัวลงแรงต่อได้

## กลยุทธ์ Gold Futures

พอร์ต Short ต้นทุน 2340 ดอลลาร์ ตัดขาดทุนที่ 2343 ดอลลาร์แล้ว พอร์ตวางแนะนำ Long บริเวณ 2334-2337 ดอลลาร์ เพื่อทำกำไรที่ 2344-2347 ดอลลาร์ ตัดขาดทุนหากต่ำกว่า 2331 ดอลลาร์

### Support

2331 / 2325

### Resistance

2343 / 2347

Contracts	Long	Short	Net	YTD
Institution	3,449	3,348	+101	-114
Foreign	31,307	36,404	-5,097	-3,211
Local	22,022	17,026	+4,996	+3,325

วันที่ 24 พ.ค. 2024

กองทุน SPDR ขายทองคำ 1.15 ตัน

ถือครองทองคำล่าสุดที่ 832.21 ตัน

DISCLAIMER: รายงานฉบับนี้จัดทำโดยบริษัทหลักทรัพย์ ที่ปรึกษาการลงทุน เอฟ เอส เอส อินเตอร์เนชั่นแนล จำกัด "บริษัท" ข้อมูลที่ปรากฏในรายงานฉบับนี้ถูกจัดทำขึ้นบนพื้นฐานของแหล่งข้อมูลที่เชื่อหรือควรเชื่อว่ามีที่น่าเชื่อถือ และ/หรือมีความถูกต้อง อย่างไรก็ตามบริษัทไม่รับรองความถูกต้องครบถ้วนของข้อมูลดังกล่าว ข้อมูลและความเห็นที่ปรากฏอยู่ในรายงานฉบับนี้อาจมีการเปลี่ยนแปลง แก้ไข หรือเพิ่มเติมได้ตลอดเวลาโดยไม่ต้องแจ้งให้ทราบล่วงหน้า บริษัทไม่มีความประสงค์ที่จะชักจูงหรือชี้ชวนให้ผู้ลงทุน ลงทุนซื้อหรือขายหลักทรัพย์ตามที่ปรากฏในรายงานฉบับนี้ รวมทั้งบริษัทไม่รับประกันผลตอบแทนหรือราคาของหลักทรัพย์ตามข้อมูลที่ปรากฏแต่อย่างใด บริษัทจึงไม่รับผิดชอบต่อความเสียหายใดๆ ที่เกิดขึ้นจากการนำข้อมูลหรือความเห็นในรายงานฉบับนี้ไปใช้ไม่ว่ากรณีใดก็ตาม ผู้ลงทุนควรศึกษาข้อมูลและใช้ดุลยพินิจอย่างรอบคอบในการตัดสินใจลงทุน

บริษัทขอสงวนลิขสิทธิ์ในข้อมูลและความเห็นที่ปรากฏอยู่ในรายงานฉบับนี้ ห้ามมิให้ผู้ใดนำข้อมูลและความเห็นในรายงานฉบับนี้ไปใช้ประโยชน์ คัดลอก ตัดแปลง ทำซ้ำ นำออกแสดงหรือเผยแพร่ต่อสาธารณชนไม่ว่าทั้งหมดหรือบางส่วน โดยไม่ได้รับอนุญาตเป็นลายลักษณ์อักษรจากบริษัทล่วงหน้า การลงทุนในหลักทรัพย์มีความเสี่ยง ผู้ลงทุนควรศึกษาข้อมูลและพิจารณาอย่างรอบคอบก่อนการตัดสินใจลงทุน

คณะกรรมการ/ผู้บริหารของบริษัทหลักทรัพย์ ฟินันเซีย ไซรัส จำกัด (มหาชน) ได้ดำรงตำแหน่งคณะกรรมการ/ผู้บริหารของบริษัทจดทะเบียนดังนี้ AEONTS, AOT, BCPG, BE8, CHEWA, EA, FPT, FSX, GCN, HIPRO, KDH, MCOT, PICNI, SVI, VNG, WP, XO