

SET INDEX : มุมมองสัปดาห์หน้า



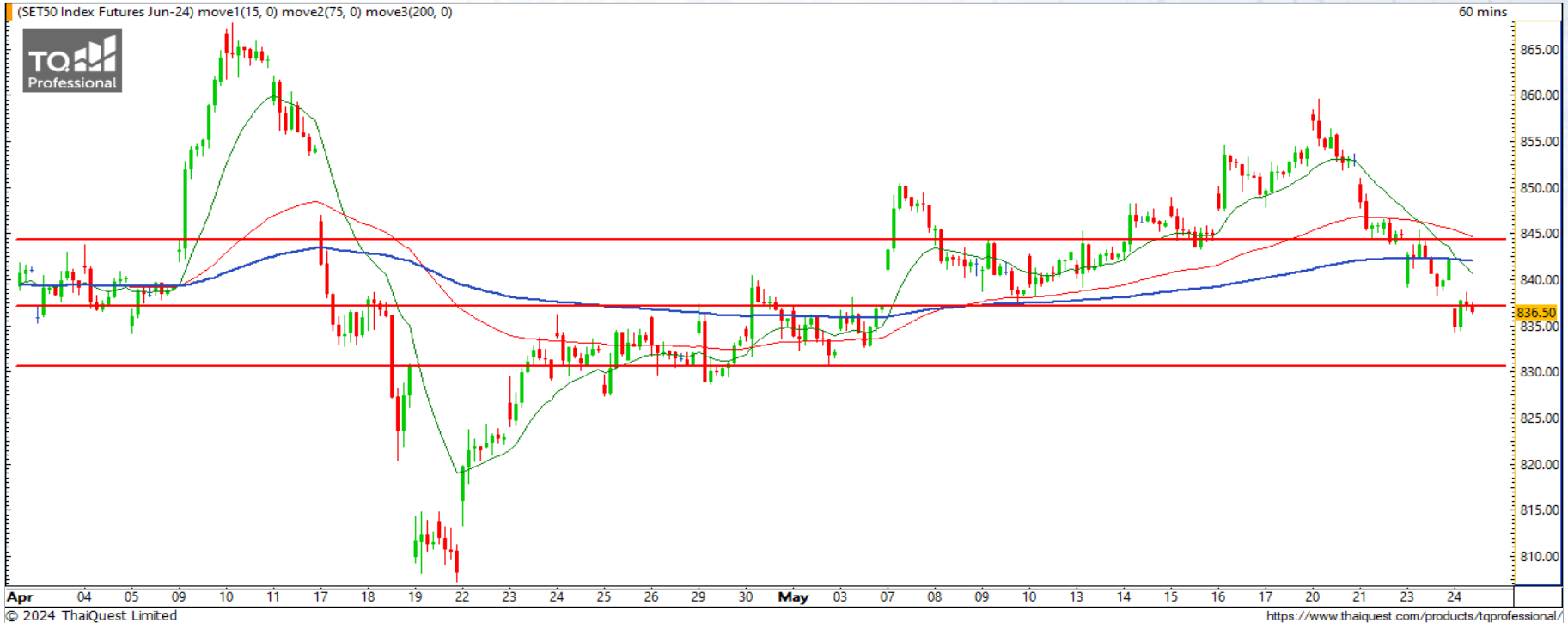
ต้องรีบาวด์กลับไปยืน 1366 จุด เพื่อลุ้นไปต่อ

สัปดาห์นี้ SET มีปรับตัวลงต่อเนื่อง และล่าสุดได้หลุดแนวรับสำคัญ 1366 จุด ลงมา อย่างไรก็ตาม ภาพอาจยังไม่ได้ถึงขั้นเป็นขาลงชัดเจน และหาก SET กลับไปปิดเหนือ 1366 จุด ได้ จะมีลุ้นรีบาวด์ต่อเนื่องได้

Support : 1357 / 1349

Resistance : 1366 / 1372

S50M24



Support : 833 / 830

Resistance : 838 / 842-844

S50M24 : ภาพทางเทคนิคราย 60 นาที สัปดาห์นี้มีการปรับตัวลงต่อเนื่องหลุดแนวรับฐานเดิม 838 จุด ลงมา ระยะสั้น กราฟยังมีลุ้นรีบาวด์โดยได้ไปทดสอบแนวต้าน 838 จุด ตามที่เราคาดไว้แล้ว แต่หากยังผ่านโซนแนวต้าน 842-844 จุด ไม่ได้ กราฟยังมีโอกาสปรับตัวลงแรงต่อ

พอร์ต Long ต้นทุน 834 จุด แบ่งทำกำไรที่ 838 จุด แล้ว ที่เหลือรอทำกำไรที่ 842-844 จุด ปิดรักษากำไร หากลงต่ำกว่า 836 จุด

Sector Analysis



- กลุ่มที่นำตลาดต่อเนื่อง ได้แก่ FOOD, ICT, และ HEALTH
- กลุ่มที่พักตัวโซน Weakening ได้แก่ COMM, PETRO, CONS, PROP, และ TOURISM
- กลุ่มที่อยู่โน้ชโซน Improving และทิศทางดีขึ้น ได้แก่ ETRON
- กลุ่มที่อ่อนแอกว่าตลาดแต่ทิศทางดีขึ้นได้แก่ CONMAT

กลุ่ม Food & Beverage กราฟทำ New High ได้อย่างต่อเนื่อง สะท้อนถึงทิศทางขาขึ้นที่แข็งแกร่ง มองมีโอกาสขึ้นต่อได้อีกโดยล้น ทดสอบแนวต้านสำคัญที่ 11900 จุด โดยประมาณ

Weekly Keys

Trading

SAPPE

Support 104 / 102
Resistance 106.50 / 111

ระยะสั้น กราฟล้นทำ All Time High โดยมีแนวต้านเหลืออีก
ระดับเดียวคือ 106.50 บาท หากผ่านจะขึ้นต่อได้แบบไร้แนวต้าน
ภาพระยะกลางขอแค่ไม่หลุด 100 บาท คือขาขึ้นชัดเจน



KCG

Support 10.40 / 10.20
Resistance 10.80 / 11.30

กราฟกลับตัวจากแนวรับ 10.20 บาท มองมีโอกาสขึ้นทดสอบ
แนวต้าน 10.80 บาท อีกครั้ง หากผ่านจะล้นขึ้นทดสอบแนว
ต้านถัดไป 11.30 บาท และหากผ่านได้อีกจะเป็นขาขึ้นชัดเจน

DISCLAIMER: รายงานฉบับนี้จัดทำโดยบริษัทหลักทรัพย์ ที่ปรึกษาการลงทุน เอฟ เอส เอส อินเตอร์เนชั่นแนล จำกัด "บริษัท" ข้อมูลที่ปรากฏในรายงานฉบับนี้ถูกจัดทำขึ้นบนพื้นฐานของแหล่งข้อมูลที่เชื่อหรือควรเชื่อว่ามีที่น่าเชื่อถือ และ/หรือมีความถูกต้อง อย่างไรก็ตามบริษัทไม่รับรองความถูกต้องครบถ้วนของข้อมูลดังกล่าว ข้อมูลและความเห็นที่ปรากฏอยู่ในรายงานฉบับนี้อาจมีการเปลี่ยนแปลง แก้ไข หรือเพิ่มเติมได้ตลอดเวลาโดยไม่ต้องแจ้งให้ทราบล่วงหน้า บริษัทไม่มีความประสงค์ที่จะชักจูงหรือชี้ชวนให้ผู้ลงทุน ลงทุนซื้อหรือขายหลักทรัพย์ตามที่ปรากฏในรายงานฉบับนี้ รวมทั้งบริษัทไม่รับประกันผลตอบแทนหรือราคาของหลักทรัพย์ตามข้อมูลที่ปรากฏแต่อย่างใด บริษัทจึงไม่รับผิดชอบต่อความเสียหายใดๆ ที่เกิดขึ้นจากการนำข้อมูลหรือความเห็นในรายงานฉบับนี้ไปใช้ไม่ว่ากรณีใดก็ตาม ผู้ลงทุนควรศึกษาข้อมูลและใช้ดุลยพินิจอย่างรอบคอบในการตัดสินใจลงทุน

บริษัทของสงวนลิขสิทธิ์ในข้อมูลและความเห็นที่ปรากฏอยู่ในรายงานฉบับนี้ ห้ามมิให้ผู้ใดนำข้อมูลและความเห็นในรายงานฉบับนี้ไปใช้ประโยชน์ คัดลอก ตัดแปลง ทำซ้ำ นำออกแสดงหรือเผยแพร่ต่อสาธารณชนไม่ว่าทั้งหมดหรือบางส่วน โดยไม่ได้รับอนุญาตเป็นลายลักษณ์อักษรจากบริษัทล่วงหน้า การลงทุนในหลักทรัพย์มีความเสี่ยง ผู้ลงทุนควรศึกษาข้อมูลและพิจารณาอย่างรอบคอบก่อนการตัดสินใจลงทุน

บริษัทหลักทรัพย์ ฟินันเซีย ไซรัส จำกัด (มหาชน) อาจเป็นผู้ดูแลสภาพคล่อง (Market Maker) และผู้ออกใบสำคัญแสดงสิทธิอนุพันธ์ (Derivative Warrants) บนหลักทรัพย์ AAV, ADVANC, AEONTS, AMATA, ANAN, AOT, AP, BANPU, BBL, BCH, BCP, BCPG, BDMS, BEAUTY, BEC, BEM, BGRIM, BH, BJC, BLAND, BPP, BTS, CBG, CENTEL, CHG, CK, CKP, COM7, CPALL, CPF, CPN, DELTA, DTAC, EA, EGCO, EPG, ERW, ESSO, GFPT, GLOBAL, GPSC, GULF, GUNKUL, HANA, HMPRO, INTUCH, IRPC, IVL, JAS, JMT, KBANK, KCE, KKP, KTB, KTC, LH, MAJOR, MBK, MEGA, MINT, MTC, ORI, OSP, PLANB, PRM, PSH, PSL, PTG, PTT, PTTEP, PTTGC, QH, RATCH, ROBINS, RS, SAWAD, SCB, SCC, SGP, SIRI, SPALI, SPRC, STA, STEC, SUPER, TASCO, TCAP, THAI, THANI, TISCO, TKN, TMB, TOA, TOP, TPIPP, TRUE, TTW, TU, TVO, WHA และ SET50 Future โดยบริษัทฯ อาจจัดทำบทวิเคราะห์ของหลักทรัพย์อ้างอิงดังกล่าว ดังนั้น นักลงทุนควรศึกษารายละเอียดในหนังสือชี้ชวนของใบสำคัญแสดงสิทธิอนุพันธ์ดังกล่าวก่อนตัดสินใจลงทุน