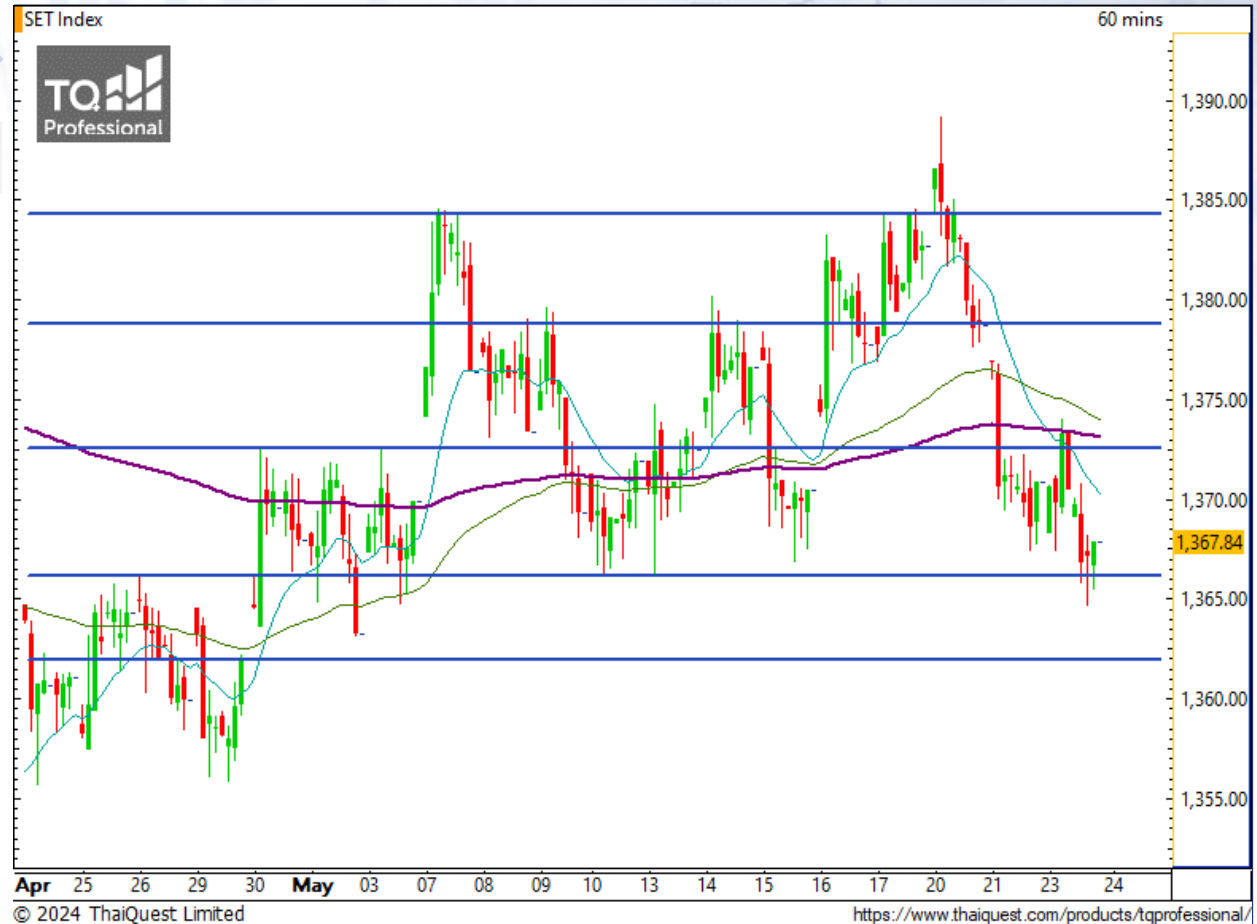


### SET Index

#### ริบาวด์ยืนแนวรับ แต่ย้งนำห่าง

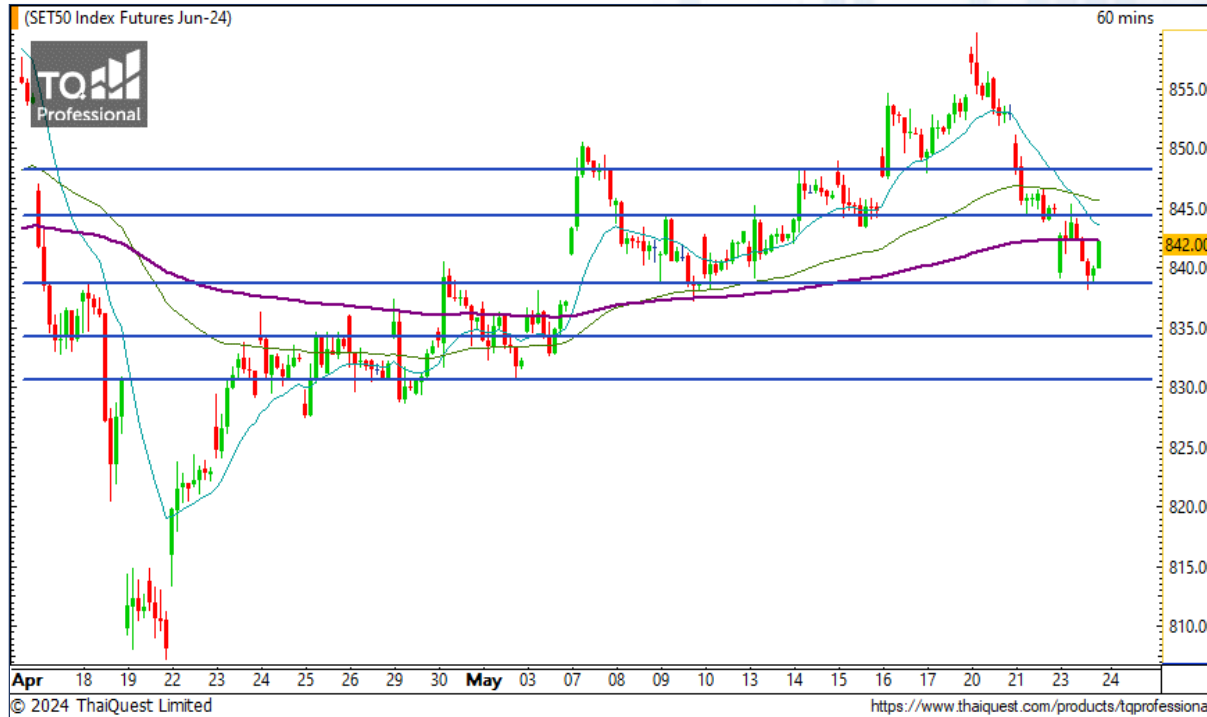
เมื่อวานนี้ SET ปิดที่ระดับ 1367.84 จุด (-2.99 จุด)

ภาพกราฟราย 60 นาที ลงแรงทดสอบแนวรับ 1366 จุด อีกครั้ง แม้จะริบาวด์ก็กลับมา ยืนแนวรับสำคัญนี้ได้ แต่ก็ย้งนำห่างเพราะ เป็นการลงมาทดสอบแนวดังกล่าวเป็นครั้งที่ 3 แล้ว ซึ่งแน่นอนว่าหากยืนไม่ได้ SET อาจมีโอกาสรับตัวลงแรง โดยมีแนวรับแรกคือ Gap ที่เปิดไว้บริเวณ 1362 จุด



**Support : 1366 / 1362    Resistance : 1372 / 1378**

# CHART INSIGHT SET50 Index Futures



## รีเบอร์ตทดสอบค่าเฉลี่ย 200 ชม.

23 พ.ค. 67 นักลงทุนต่างชาติ Short สุทธิ  
-15,962 สัญญา

ค่า Basis ของ S50M24 อยู่ที่ -1.52 จุด

กราฟราย 60 นาที กำลังรีเบอร์ตขึ้นทดสอบแนวต้าน  
จากเส้นค่าเฉลี่ย 200 ชม. ซึ่งถือเป็นแนวต้านที่มีนัย  
ยะสำคัญ ระยะสั้น หากผ่านได้ จะเตรียมทดสอบแนว  
ต้านสำคัญถัดไปบริเวณ 844 จุด โดยเราขังมาการรี  
เบอร์ตรอบนี้ว่าอาจเป็นการรีเบอร์ตเพื่อลงต่อ

## กลยุทธ์ SET50 Index Futures

พอร์ตวางแนะนำ Short ที่ 842-844 จุด เพื่อทำ  
กำไรที่ 838 และ 834 จุด ตัดขาดทุนหากขึ้นเกิน  
846 จุด

Support	Resistance				
838 / 834	844 / 848				
Contracts	Long	Short	Net	YTD	
Institution	35,180	30,595	+4,585	-834	
Foreign	87,801	103,763	-15,962	+42,173	
Local	78,077	66,700	+11,377	-41,339	

### OSP

Support 21.50  
Resistance 22.30 / 22.80  
Stop loss 21.30

#### คำแนะนำระยะสั้น (BUY)

กราฟดีดกลับมาเบรกแนวต้าน มองมีโอกาสขึ้นต่อเนื่องไป  
ทดสอบแนวต้านสำคัญที่ 22.80 บาท ก่อนเลือกทิศทาง  
ต่อไปอีกครั้ง ตัดขาดทุนหากลงต่ำกว่า 21.30 บาท

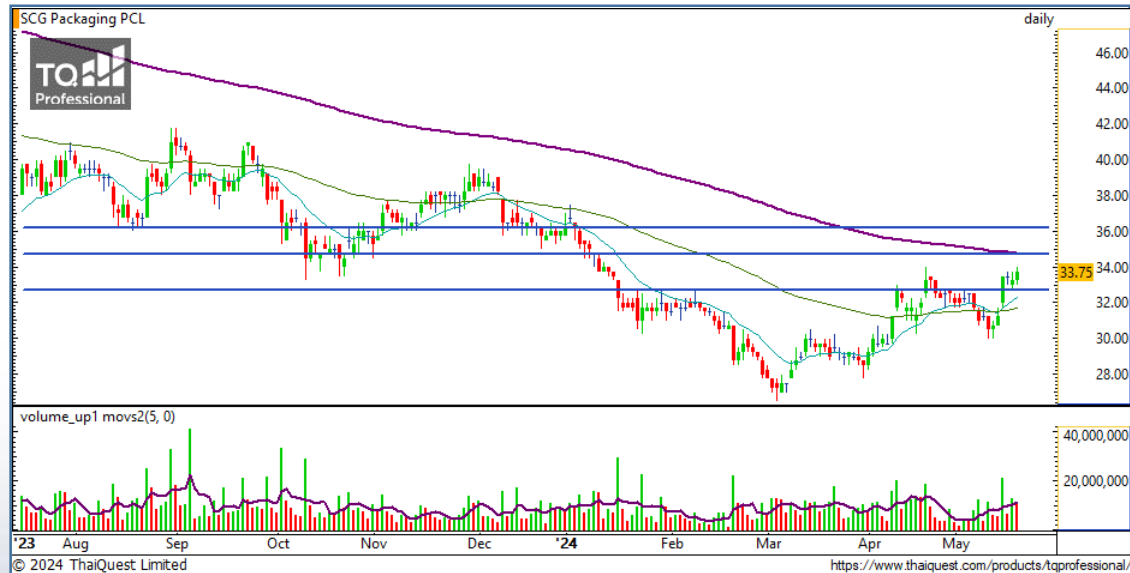


### SCGP

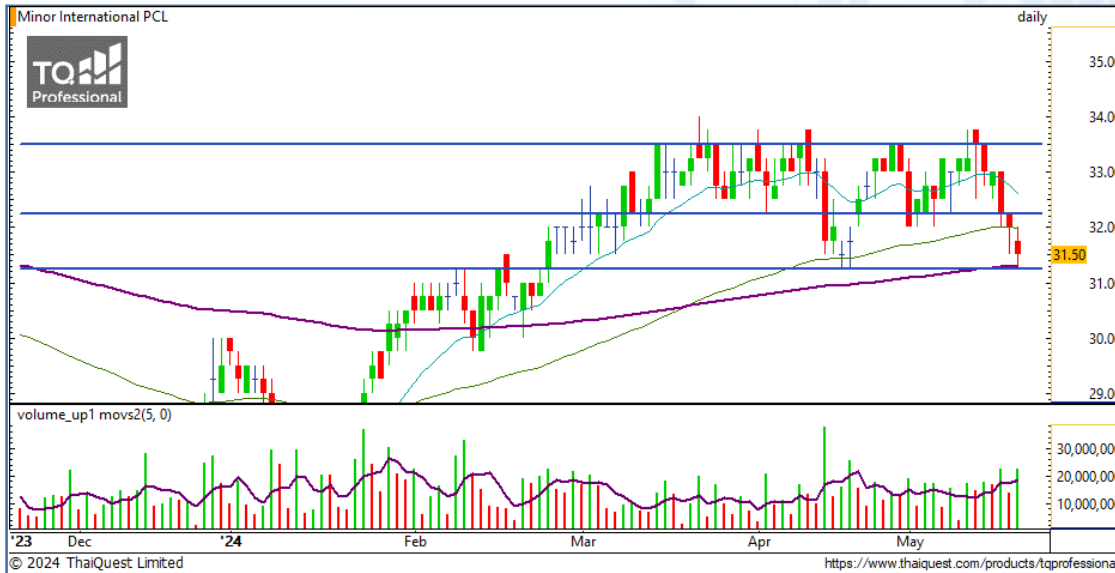
Support 33.25  
Resistance 34.75 / 36.25  
Stop loss 32.75

#### คำแนะนำระยะสั้น (BUY)

กราฟยังยืนแนวรับสำคัญ 32.75 บาท พร้อมดีดขึ้นต่อเนื่อง  
มองมีโอกาสทดสอบแนวต้านสำคัญแรกที่ 34.75 บาท ที่  
หากผ่านจะกลายเป็นขาขึ้นต่อเนื่อง



# CHART INSIGHT | Swing Trading



## MINT

Support	31.25
Resistance	32.25 / 33.50
Stop loss	30.75

**คำแนะนำระยะสั้น (BUY)**

ราคาปรับตัวลงถึงแนวรับสำคัญจาก MA200 และ Low ล่าสุดที่ 31.25 บาท มองมีโอกาสสั้นรีบาวด์กลับไปทดสอบแนวต้าน 32.25 บาท



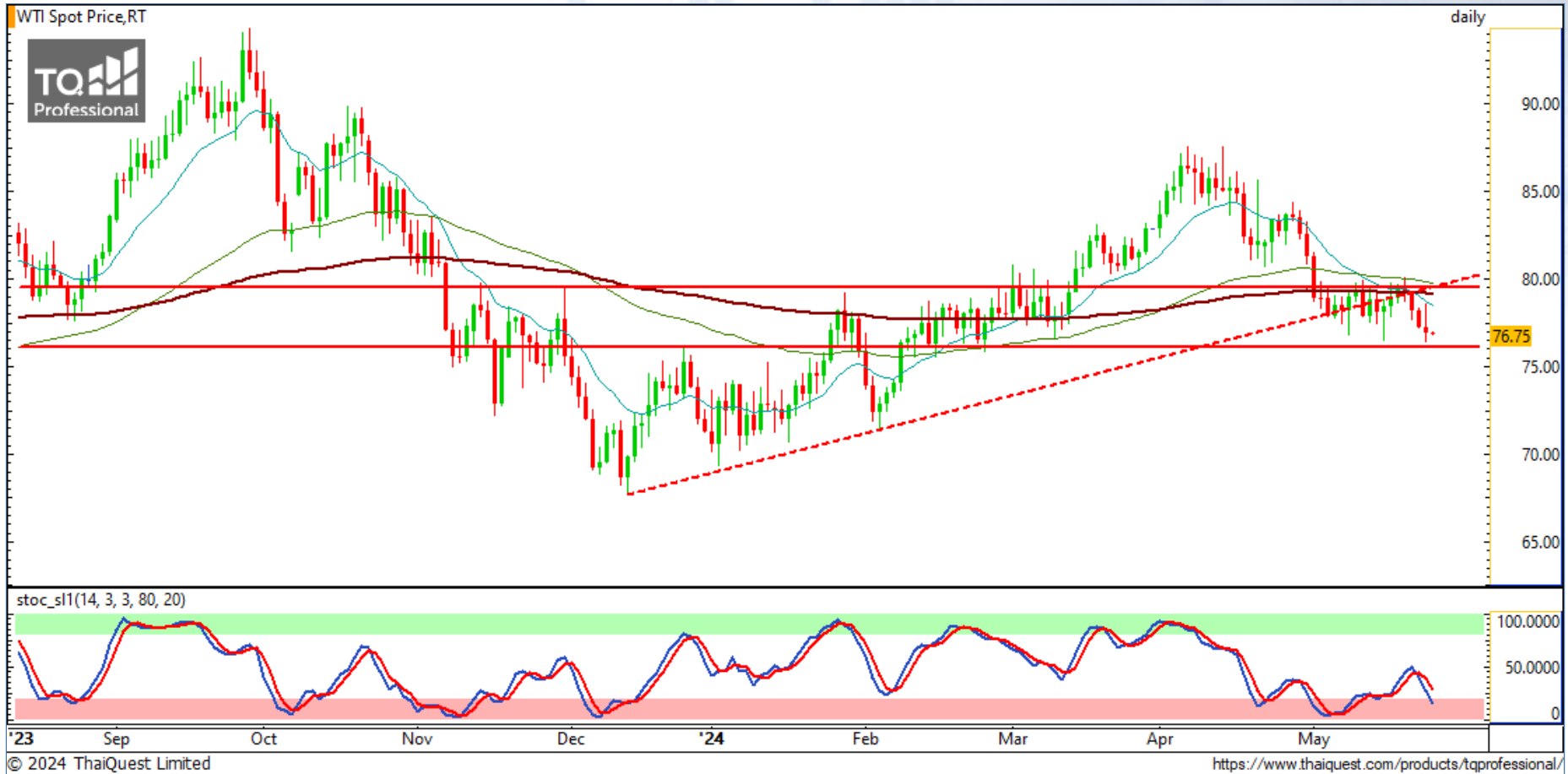
## GPSC

Support	48
Resistance	49 / 50.50
Stop loss	47.50

**คำแนะนำระยะสั้น (BUY)**

กราฟดีดแรงทำแท่งเทียนแบบ Hammer มองมีโอกาสดีดขึ้นต่อในวันนี้เพื่อไปทดสอบแนวต้าน 19.90 และ 20.30 บาท ตัดขาดทุนหากหลุดต่ำกว่า 47.50 บาท

# CHART INSIGHT Commodity Market



**Support**

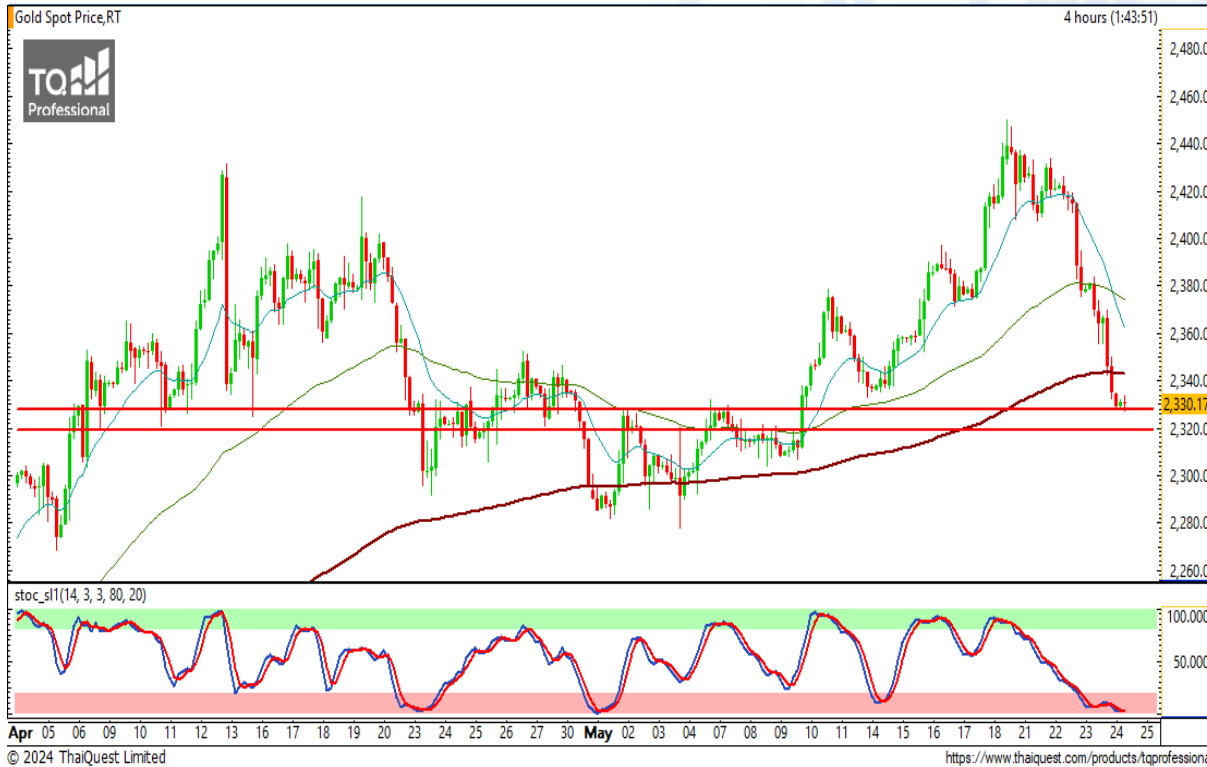
76 / 74

**Resistance**

79 / 82

ราคาน้ำมันดิบ WTI ปรับตัวลงแรงใกล้ทดสอบแนวรับ 76 ดอลลาร์ หากยืนไม่ได้ อาจมีโอกาสปรับตัวลงแรงต่อเนื่องไปแถว 70 ดอลลาร์

# CHART INSIGHT | Gold Futures



## วางลึกลงแนวรับสำคัญ ลุ้นรีバวด

ภาพทางเทคนิคราคาทองคำราย 4 ชั่วโมง รุ่งแรงต่อเนื่องไปถึงแนวรับสำคัญ 2328 ดอลลาร์ ระยะสั้นกราฟมีโอกาสรีบาวด์เนื่องจาก Stochastic ที่ลงมาอยู่ในโซน Oversold ค่อนข้างลึก โดยมองแนวต้านสำคัญในการรีบาวด์ที่ 2343 ดอลลาร์

## กลยุทธ์ Gold Futures

พอร์ตวางแนะนำ Long ที่ 2329 ดอลลาร์ เพื่อทำกำไรที่ 2343 ดอลลาร์ ตัดขาดทุนหากลงต่ำกว่า 2326 ดอลลาร์

Support	Resistance
2328 / 2318	2343 / 2355

Contracts	Long	Short	Net	YTD
Institution	2,865	3,496	-631	-215
Foreign	30,022	36,603	-6,581	+1,886
Local	24,527	17,315	+7,212	-1,671

24 May 2024

วันที่ 23 พ.ค. 2024  
กองทุน SPDR ขายทองคำ 5.18 ตัน  
ถือครองทองคำล่าสุดที่ 833.36 ตัน

DISCLAIMER: รายงานฉบับนี้จัดทำโดยบริษัทหลักทรัพย์ ที่ปรึกษาการลงทุน เอฟ เอส เอส อินเตอร์เนชั่นแนล จำกัด "บริษัท" ข้อมูลที่ปรากฏในรายงานฉบับนี้ถูกจัดทำขึ้นบนพื้นฐานของแหล่งข้อมูลที่เชื่อหรือควรเชื่อว่ามีที่น่าเชื่อถือ และ/หรือมีความถูกต้อง อย่างไรก็ตามบริษัทไม่รับรองความถูกต้องครบถ้วนของข้อมูลดังกล่าว ข้อมูลและความเห็นที่ปรากฏอยู่ในรายงานฉบับนี้อาจมีการเปลี่ยนแปลง แก้ไข หรือเพิ่มเติมได้ตลอดเวลาโดยไม่ต้องแจ้งให้ทราบล่วงหน้า บริษัทไม่มีความประสงค์ที่จะชักจูงหรือชี้ชวนให้ผู้ลงทุน ลงทุนซื้อหรือขายหลักทรัพย์ตามที่ปรากฏในรายงานฉบับนี้ รวมทั้งบริษัทไม่รับประกันผลตอบแทนหรือราคาของหลักทรัพย์ตามข้อมูลที่ปรากฏแต่อย่างใด บริษัทจึงไม่รับผิดชอบต่อความเสียหายใดๆ ที่เกิดขึ้นจากการนำข้อมูลหรือความเห็นในรายงานฉบับนี้ไปใช้ไม่ว่ากรณีใดก็ตาม ผู้ลงทุนควรศึกษาข้อมูลและใช้ดุลยพินิจอย่างรอบคอบในการตัดสินใจลงทุน

บริษัทของสงวนลิขสิทธิ์ในข้อมูลและความเห็นที่ปรากฏอยู่ในรายงานฉบับนี้ ห้ามมิให้ผู้ใดนำข้อมูลและความเห็นในรายงานฉบับนี้ไปใช้ประโยชน์ คัดลอก ตัดแปลง ทำซ้ำ นำออกแสดงหรือเผยแพร่ต่อสาธารณชนไม่ว่าทั้งหมดหรือบางส่วน โดยไม่ได้รับอนุญาตเป็นลายลักษณ์อักษรจากบริษัทล่วงหน้า การลงทุนในหลักทรัพย์มีความเสี่ยง ผู้ลงทุนควรศึกษาข้อมูลและพิจารณาอย่างรอบคอบก่อนการตัดสินใจลงทุน

บริษัทหลักทรัพย์ ฟินันเซีย ไซรัส จำกัด (มหาชน) อาจเป็นผู้ดูแลสภาพคล่อง (Market Maker) และผู้ออกใบสำคัญแสดงสิทธิอนุพันธ์ (Derivative Warrants) บนหลักทรัพย์ AAV, ADVANC, AEONTS, AMATA, ANAN, AOT, AP, BANPU, BBL, BCH, BCP, BCPG, BDMS, BEAUTY, BEC, BEM, BGRIM, BH, BJC, BLAND, BPP, BTS, CBG, CENTEL, CHG, CK, CKP, COM7, CPALL, CPF, CPN, DELTA, DTAC, EA, EGCO, EPG, ERW, ESSO, GFPT, GLOBAL, GPSC, GULF, GUNKUL, HANA, HMPRO, INTUCH, IRPC, IVL, JAS, JMT, KBANK, KCE, KKP, KTB, KTC, LH, MAJOR, MBK, MEGA, MINT, MTC, ORI, OSP, PLANB, PRM, PSH, PSL, PTG, PTT, PTTEP, PTTGC, QH, RATCH, ROBINS, RS, SAWAD, SCB, SCC, SGP, SIRI, SPALI, SPRC, STA, STEC, SUPER, TASCOS, TCAP, THAI, THANI, TISCO, TKN, TMB, TOA, TOP, TPIPP, TRUE, TTW, TU, TVO, WHA และ SET50 Future โดยบริษัทฯ อาจจัดทำบทวิเคราะห์ของหลักทรัพย์อ้างอิงดังกล่าว ดังนั้น นักลงทุนควรศึกษารายละเอียดในหนังสือชี้ชวนของใบสำคัญแสดงสิทธิอนุพันธ์ดังกล่าวก่อนตัดสินใจลงทุน