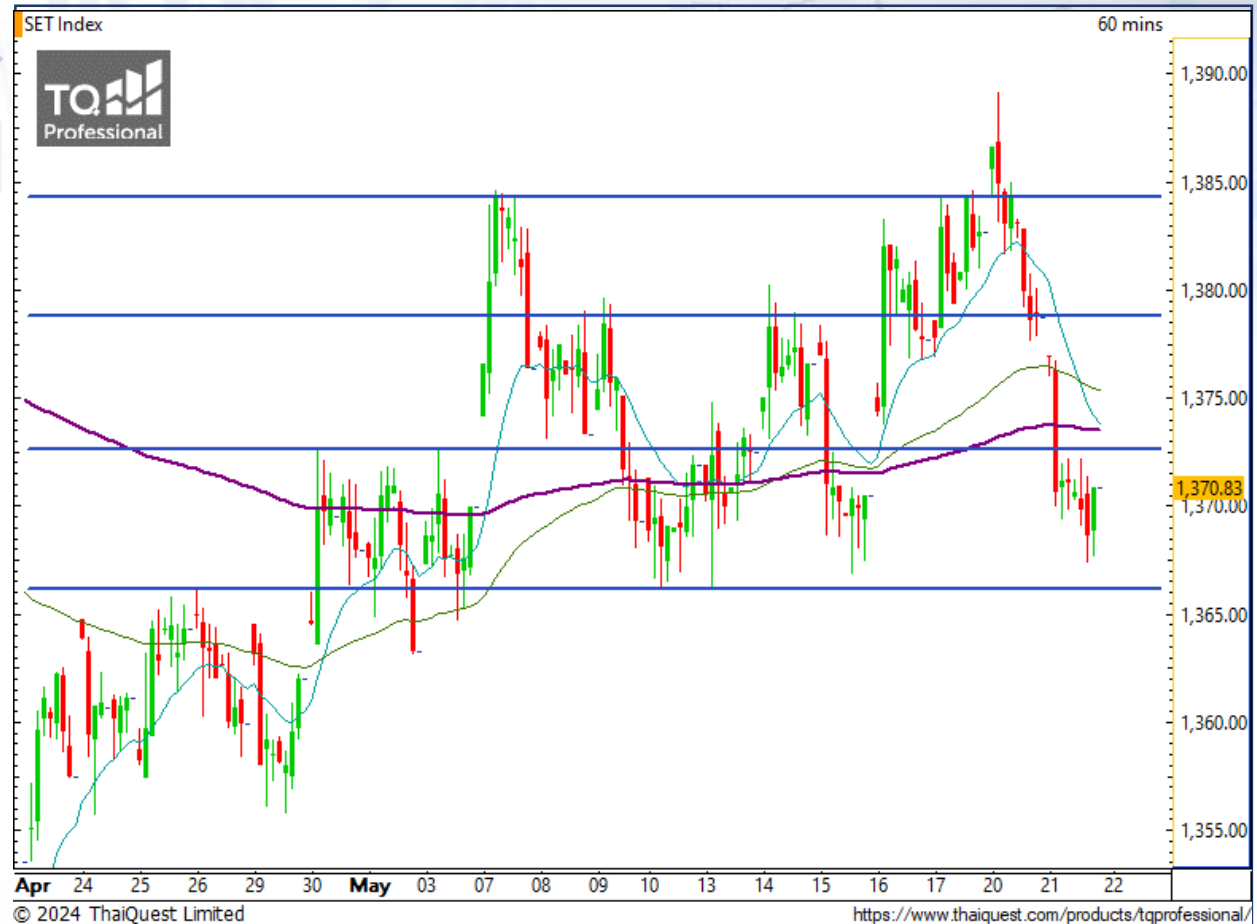


SET Index

ลงลึก แต่มีแรงดีดกลับช่วงท้าย

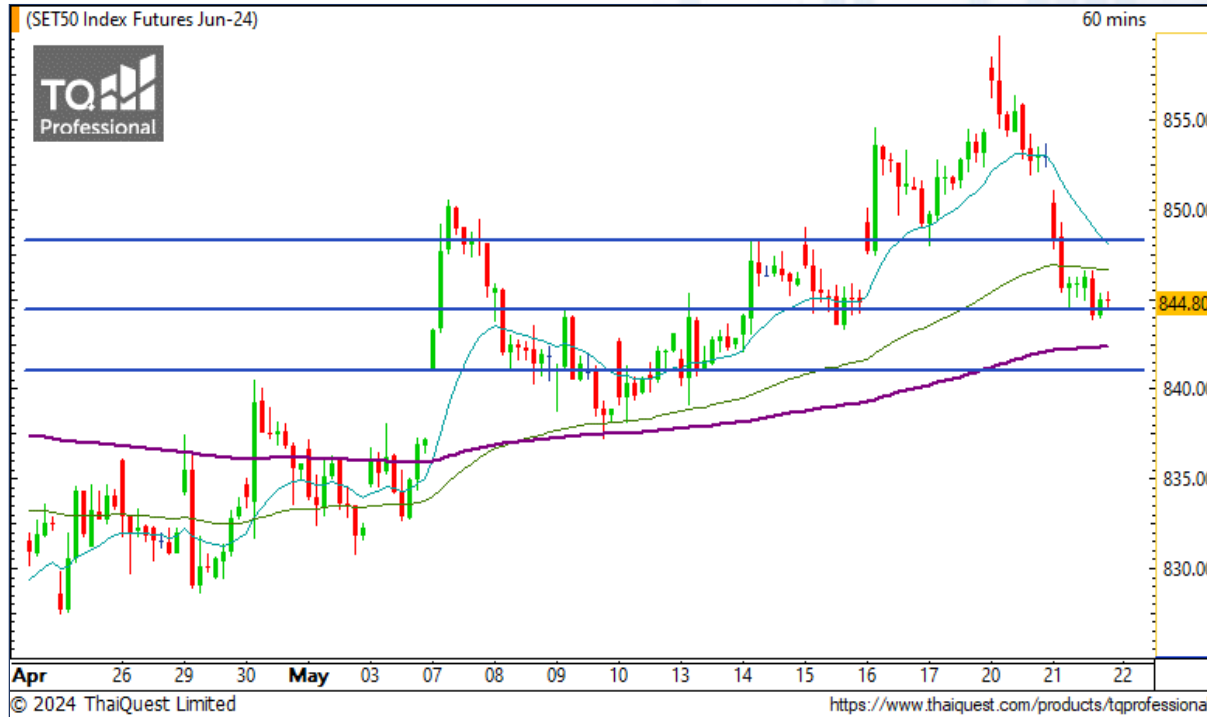
เมื่อวันอังคาร SET ปิดที่ระดับ 1370.83 จุด (-7.87 จุด)

ภาพกราฟราย 60 นาที ปรับตัวลงแรงเกือบถึงแนวรับ 1366 จุด ก่อนจะดีดกลับขึ้นมาในช่วงท้าย ซึ่งถือเป็นสัญญาณที่ดี ที่อาจลันให้กราฟปรับตัวต่อเนื่องได้ในวันนี้ โดยมีแนวต้านสำคัญที่ 1378 จุด ดังเดิม อย่างไรก็ตาม หากกราฟพลิกกลับลงต่ำกว่า 1366 จุด จะทำให้โมเมนตัมโดยรวมกลายเป็นลบ



Support : 1368 / 1366 Resistance : 1372 / 1378

CHART INSIGHT SET50 Index Futures



พักตัวแนวรับ จะดีดกลับหรือร่วงแรง

21 พ.ค. 67 นักลงทุนต่างชาติ Short สุทธิ
-22,068 สัญญา
ค่า Basis ของ S50M24 อยู่ที่ +0.03 จุด
กราฟราย 60 นาที ปรับตัวลงแรงถึงแนวรับสำคัญ
844 จุด ระยะสั้น หากยืนได้จะมีโอกาสสริบาวด์ไป
ทดสอบแนวต้านเดิมที่ 848-850 จุด แต่หากยืนไม่ได้
ให้ระวังการปรับตัวลงแรงรอบใหม่โดยมีแนวรับถัดไปที่
841 และ 838 จุด

กลยุทธ์ SET50 Index Futures

พอร์ตวางแนะนำ Wait and See

Support	Resistance
844 / 841	848 / 854

Contracts	Long	Short	Net	YTD
Institution	27,305	25,246	+2,059	-5,419
Foreign	61,161	83,229	-22,068	+58,135
Local	81,183	61,174	+20,009	-52,716

BTG

Support 23.90
Resistance 24.70 / 25.50
Stop loss 23.60

คำแนะนำระยะสั้น (BUY)

กราฟยืนเหนือ MA หุกระดับอีกครั้ง สะท้อนถึงโมเมนตัม
ทางบวกที่แข็งแกร่งในระยะสั้นถึงยาว โดยมองมีโอกาสขึ้น
ต่อเนื่องไปทดสอบแนวต้านสำคัญ 25.50 บาท

CPALL

Support 58.75
Resistance 60 / 61
Stop loss 58.25

คำแนะนำระยะสั้น (BUY)

กราฟปรับตัวจากแนวเบรก 58.25 บาท สะท้อนถึงทิศ
ทางบวกที่ชัดเจน มองขึ้นต่อไปทดสอบแนวต้านยอดเดิมที่
บริเวณ 61 บาท ก่อนตัดสินใจเลือกทิศทางอีกครั้ง



CHART INSIGHT | Swing Trading



CENTEL

Support	41.25
Resistance	42 / 43.25
Stop loss	40.75

คำแนะนำระยะสั้น (BUY)

ราคาติดตัวขึ้นมาจากแนวรับสำคัญ 40.75 บาท มองมีโอกาสสรีบาวด์ขึ้นไปทดสอบแนวต้านแรกบริเวณ 42 บาท และแนวต้านสำคัญที่ 43.25 บาท



BCH

Support	19.40
Resistance	19.90 / 20.30
Stop loss	19.20

คำแนะนำระยะสั้น (BUY)

กราฟกลับตัวขึ้นแนวรับสำคัญ 19.40 บาท ได้ มองมีโอกาสสรีบาวด์ต่อเนื่องไปทดสอบแนวต้าน 19.90 และ 20.30 บาท โดยมีจุดตัดขาดทุนที่ 19.20 บาท

CHART INSIGHT Commodity Market



Support

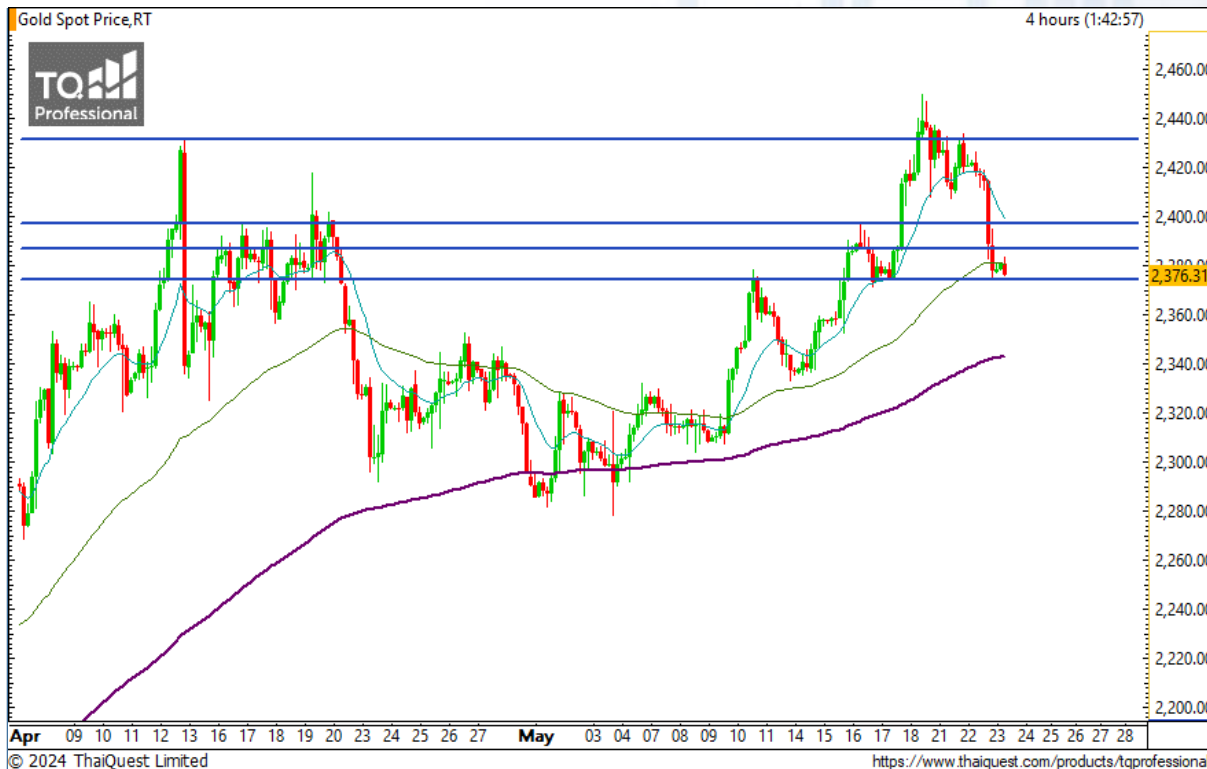
76 / 74

Resistance

79 / 82

ราคาน้ำมันดิบ WTI ปรับตัวลงแรงใกล้ทดสอบแนวรับ 76 ดอลลาร์ หากยืนไม่ได้ อาจมีโอกาสปรับตัวลงแรงต่อเนื่องไปแถว 70 ดอลลาร์

CHART INSIGHT | Gold Futures



ร่างแรงหลังชนแนวต้าน

ภาพทางเทคนิคราคาทองคำราย 4 ชั่วโมง ร่างแรงหลังชนแนวต้านบริเวณ 2431 ดอลลาร์ ตามที่เราคาดการณ์ไว้ ระยะสั้น กราฟมีโอกาสปรับตัวลงต่อได้หากลงแนบริบ 2374 ดอลลาร์ โดยอาจลงไปถึง MA200 บริเวณ 2345 ดอลลาร์

กลยุทธ์ Gold Futures

พอร์ตวางแนะนำ Short หากลงต่ำกว่า 2374 ดอลลาร์ เพื่อทำกำไรที่ 2365 ดอลลาร์ ตัดขาดทุนหากขึ้นเกินกว่า 2377 ดอลลาร์

Support	Resistance
2374 / 2365	2386 / 2397

Contracts	Long	Short	Net	YTD
Institution	2,566	2,866	-300	+416
Foreign	38,497	43,370	-4,873	+8,467
Local	25,725	20,552	+5,173	-8,883

วันที่ 22 พ.ค. 2024
กองทุน SPDR ไม่เปลี่ยนแปลง
ถือครองทองคำที่ 838.54 ตัน

DISCLAIMER: รายงานฉบับนี้จัดทำโดยบริษัทหลักทรัพย์ ที่ปรึกษาการลงทุน เอฟ เอส เอส อินเตอร์เนชั่นแนล จำกัด "บริษัท" ข้อมูลที่ปรากฏในรายงานฉบับนี้ถูกจัดทำขึ้นบนพื้นฐานของแหล่งข้อมูลที่เชื่อหรือควรเชื่อว่ามีที่น่าเชื่อถือ และ/หรือมีความถูกต้อง อย่างไรก็ตามบริษัทไม่รับรองความถูกต้องครบถ้วนของข้อมูลดังกล่าว ข้อมูลและความเห็นที่ปรากฏอยู่ในรายงานฉบับนี้อาจมีการเปลี่ยนแปลง แก้ไข หรือเพิ่มเติมได้ตลอดเวลาโดยไม่ต้องแจ้งให้ทราบล่วงหน้า บริษัทไม่มีความประสงค์ที่จะชักจูงหรือชี้ชวนให้ผู้ลงทุน ลงทุนซื้อหรือขายหลักทรัพย์ตามที่ปรากฏในรายงานฉบับนี้ รวมทั้งบริษัทไม่รับประกันผลตอบแทนหรือราคาของหลักทรัพย์ตามข้อมูลที่ปรากฏแต่อย่างใด บริษัทจึงไม่รับผิดชอบต่อความเสียหายใดๆ ที่เกิดขึ้นจากการนำข้อมูลหรือความเห็นในรายงานฉบับนี้ไปใช้ไม่ว่ากรณีใดก็ตาม ผู้ลงทุนควรศึกษาข้อมูลและใช้ดุลยพินิจอย่างรอบคอบในการตัดสินใจลงทุน

บริษัทของสงวนลิขสิทธิ์ในข้อมูลและความเห็นที่ปรากฏอยู่ในรายงานฉบับนี้ ห้ามมิให้ผู้ใดนำข้อมูลและความเห็นในรายงานฉบับนี้ไปใช้ประโยชน์ คัดลอก ตัดแปลง ทำซ้ำ นำออกแสดงหรือเผยแพร่ต่อสาธารณชนไม่ว่าทั้งหมดหรือบางส่วน โดยไม่ได้รับอนุญาตเป็นลายลักษณ์อักษรจากบริษัทล่วงหน้า การลงทุนในหลักทรัพย์มีความเสี่ยง ผู้ลงทุนควรศึกษาข้อมูลและพิจารณาอย่างรอบคอบก่อนการตัดสินใจลงทุน

บริษัทหลักทรัพย์ ฟินันเซีย ไซรัส จำกัด (มหาชน) อาจเป็นผู้ดูแลสภาพคล่อง (Market Maker) และผู้ออกใบสำคัญแสดงสิทธิอนุพันธ์ (Derivative Warrants) บนหลักทรัพย์ AAV, ADVANC, AEONTS, AMATA, ANAN, AOT, AP, BANPU, BBL, BCH, BCP, BCPG, BDMS, BEAUTY, BEC, BEM, BGRIM, BH, BJC, BLAND, BPP, BTS, CBG, CENTEL, CHG, CK, CKP, COM7, CPALL, CPF, CPN, DELTA, DTAC, EA, EGCO, EPG, ERW, ESSO, GFPT, GLOBAL, GPSC, GULF, GUNKUL, HANA, HMPRO, INTUCH, IRPC, IVL, JAS, JMT, KBANK, KCE, KKP, KTB, KTC, LH, MAJOR, MBK, MEGA, MINT, MTC, ORI, OSP, PLANB, PRM, PSH, PSL, PTG, PTT, PTTEP, PTTGC, QH, RATCH, ROBINS, RS, SAWAD, SCB, SCC, SGP, SIRI, SPALI, SPRC, STA, STEC, SUPER, TASCOS, TCAP, THAI, THANI, TISCO, TKN, TMB, TOA, TOP, TPIPP, TRUE, TTW, TU, TVO, WHA และ SET50 Future โดยบริษัทฯ อาจจัดทำบทวิเคราะห์ของหลักทรัพย์อ้างอิงดังกล่าว ดังนั้น นักลงทุนควรศึกษารายละเอียดในหนังสือชี้ชวนของใบสำคัญแสดงสิทธิอนุพันธ์ดังกล่าวก่อนตัดสินใจลงทุน