

SET INDEX : มุมมองสัปดาห์หน้า



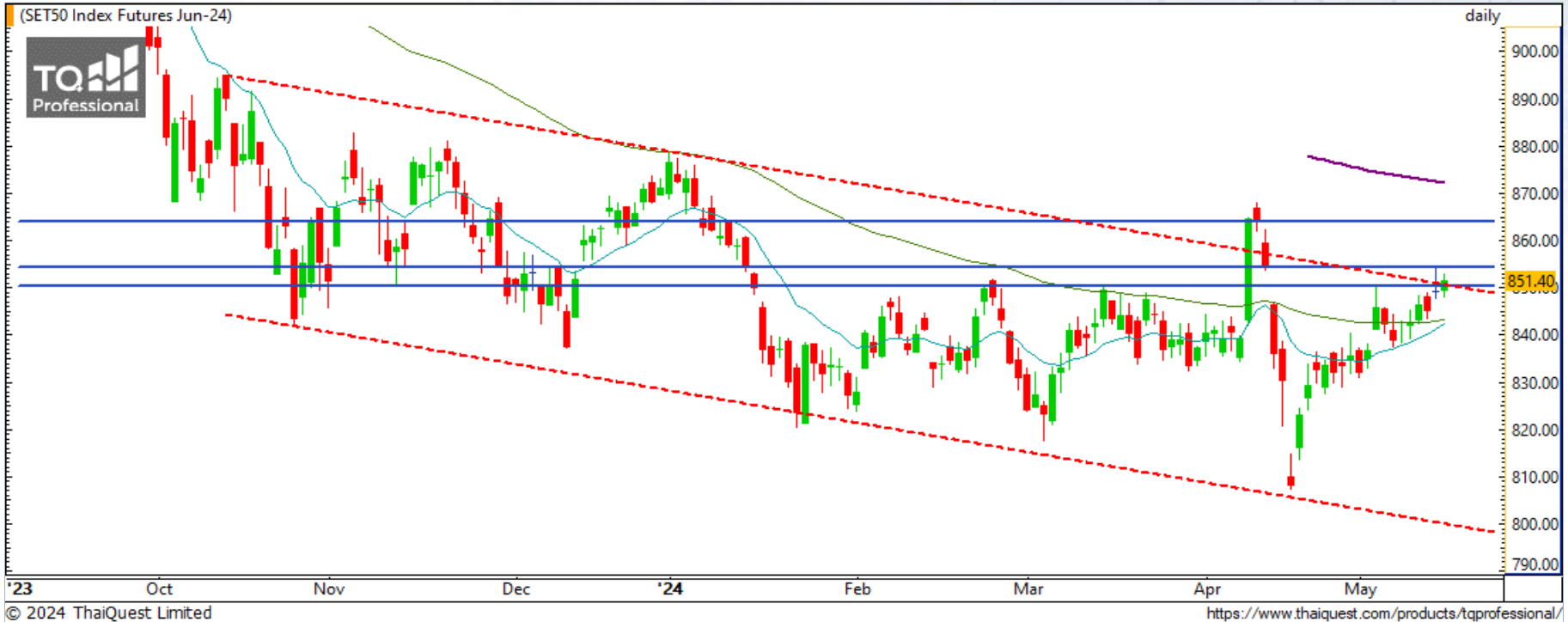
ล้นผ่าน 1384 จุด เพื่อขึ้นไปปิด Gap 1396 จุด

Support : 1378 / 1372

Resistance : 1384 / 1396

สัปดาห์นี้ SET ขึ้นยืนเหนือแนวรับสำคัญ 1372 จุด ได้ ทำให้ภาพรวมระยะสั้นมีทิศทางที่ดีขึ้น อย่างไรก็ตาม ก็ยังต้องใช้ความพยายามในการยืนแนวรับ 1378 จุด อีกครั้ง ซึ่งหากยืนได้ ก็จะมีล้นทดสอบแนวต้าน 1384 จุด โดยเรามองว่ามีโอกาสจะผ่านแนวต้านนี้เพื่อขึ้นไปปิด Gap ที่ 1396 จุด ได้ ในสัปดาห์หน้า

S50M24



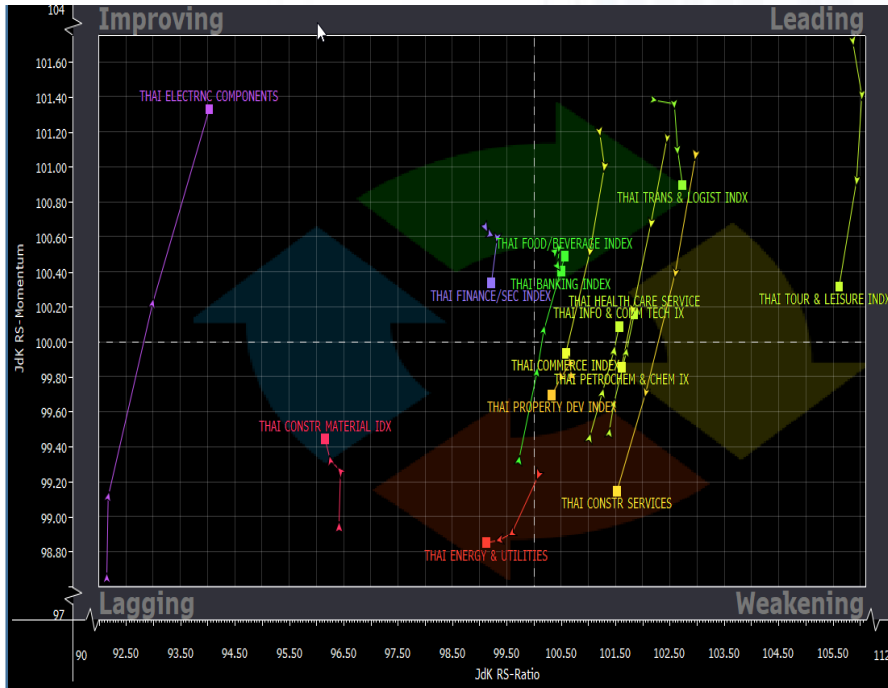
Support : 850-848 / 844

Resistance : 854 / 859

S50M24 : ภาพทางเทคนิคสัปดาห์นี้มีการปรับตัวขึ้นต่อเนื่องจนสามารถปิด Gap แรกบริเวณ 854 จุด ตามที่เราคาดการณ์ไว้ได้สำเร็จ ระยะสั้น หากยังยืนเหนือแนวรับ 848-850 จุด ได้ สะท้อนถึงทิศทางระยะสั้นที่แข็งแกร่ง และมีโอกาสจะไปต่อเพื่อล้นปิด Gap อีกระดับบริเวณ 864 จุด

พอร์ต Long ต้นทุน 848 จุด รอทำกำไรที่ 854 และ 859 จุด ตัดขาดทุนหากลงต่ำกว่า 845 จุด

Sector Analysis



- กลุ่มที่นำตลาดต่อเนื่อง ได้แก่ FOOD, ICT, และ HEALTH
- กลุ่มที่พักตัวโซน Weakening ได้แก่ COMM, PETRO, CONS, และ PROP
- กลุ่มที่อยู่โซน Improving และทิศทางดีขึ้น ได้แก่ ETRON
- กลุ่มที่อ่อนแอกว่าตลาดแต่ทิศทางดีขึ้นได้แก่ CONMAT

กลุ่ม Electronic Components กราฟเบรค Downtrend Line ขึ้นมา มีโอกาสที่ภาพทิศทางลบจะจบลง ลุ้นฟื้นตัวต่อเนื่องและอาจกลายเป็นขาขึ้นรอบใหม่

Trading

DELTA

Support 75.75 / 74
Resistance 78.50 / 80.75

กราฟเบรก Downtrend Line สะท้อนถึงโอกาสจบขาลงระยะยาว และลุ้นขึ้นต่อเนื่องไปทดสอบแนวต้านสำคัญ 80.75 บาท ที่หากผ่านได้จะกลายเป็นแนวโน้มขาขึ้นรอบใหม่



HANA

Support 40.50 / 39.75
Resistance 43 / 45.50 / 46

กราฟมีโอกาสเป็นขาขึ้นรอบใหม่ค่อนข้างมากจากการเบรกแนวต้าน 40.50 บาท และ Downtrend Line ขึ้นมาได้สำเร็จ โดยมีแนวต้านสำคัญระยะสั้นที่ 43 บาท รอทดสอบอยู่

DISCLAIMER: รายงานฉบับนี้จัดทำโดยบริษัทหลักทรัพย์ ที่ปรึกษาการลงทุน เอฟ เอส เอส อินเตอร์เนชั่นแนล จำกัด "บริษัท" ข้อมูลที่ปรากฏในรายงานฉบับนี้ถูกจัดทำขึ้นบนพื้นฐานของแหล่งข้อมูลที่เชื่อถือว่าหรือควรเชื่อว่ามีที่น่าเชื่อถือ และ/หรือมีความถูกต้อง อย่างไรก็ตามบริษัทไม่รับรองความถูกต้องครบถ้วนของข้อมูลดังกล่าว ข้อมูลและความเห็นที่ปรากฏอยู่ในรายงานฉบับนี้อาจมีการเปลี่ยนแปลง แก้ไข หรือเพิ่มเติมได้ตลอดเวลาโดยไม่ต้องแจ้งให้ทราบล่วงหน้า บริษัทไม่มีความประสงค์ที่จะชักจูงหรือชี้ชวนให้ผู้ลงทุน ลงทุนซื้อหรือขายหลักทรัพย์ตามที่ปรากฏในรายงานฉบับนี้ รวมทั้งบริษัทไม่รับประกันผลตอบแทนหรือราคาของหลักทรัพย์ตามข้อมูลที่ปรากฏแต่อย่างใด บริษัทจึงไม่รับผิดชอบต่อความเสียหายใดๆ ที่เกิดขึ้นจากการนำข้อมูลหรือความเห็นในรายงานฉบับนี้ไปใช้ไม่ว่ากรณีใดก็ตาม ผู้ลงทุนควรศึกษาข้อมูลและใช้ดุลยพินิจอย่างรอบคอบในการตัดสินใจลงทุน

บริษัทของสงวนลิขสิทธิ์ในข้อมูลและความเห็นที่ปรากฏอยู่ในรายงานฉบับนี้ ห้ามมิให้ผู้ใดนำข้อมูลและความเห็นในรายงานฉบับนี้ไปใช้ประโยชน์ คัดลอก ตัดแปลง ทำซ้ำ นำออกแสดงหรือเผยแพร่ต่อสาธารณชนไม่ว่าทั้งหมดหรือบางส่วน โดยไม่ได้รับอนุญาตเป็นลายลักษณ์อักษรจากบริษัทล่วงหน้า การลงทุนในหลักทรัพย์มีความเสี่ยง ผู้ลงทุนควรศึกษาข้อมูลและพิจารณาอย่างรอบคอบก่อนการตัดสินใจลงทุน

บริษัทหลักทรัพย์ ฟินันเซีย ไซรัส จำกัด (มหาชน) อาจเป็นผู้ดูแลสภาพคล่อง (Market Maker) และผู้ออกใบสำคัญแสดงสิทธิอนุพันธ์ (Derivative Warrants) บนหลักทรัพย์ AAV, ADVANC, AEONTS, AMATA, ANAN, AOT, AP, BANPU, BBL, BCH, BCP, BCPG, BDMS, BEAUTY, BEC, BEM, BGRIM, BH, BJC, BLAND, BPP, BTS, CBG, CENTEL, CHG, CK, CKP, COM7, CPALL, CPF, CPN, DELTA, DTAC, EA, EGCO, EPG, ERW, ESSO, GFPT, GLOBAL, GPSC, GULF, GUNKUL, HANA, HMPRO, INTUCH, IRPC, IVL, JAS, JMT, KBANK, KCE, KKP, KTB, KTC, LH, MAJOR, MBK, MEGA, MINT, MTC, ORI, OSP, PLANB, PRM, PSH, PSL, PTG, PTT, PTTEP, PTTGC, QH, RATCH, ROBINS, RS, SAWAD, SCB, SCC, SGP, SIRI, SPALI, SPRC, STA, STEC, SUPER, TASCOS, TCAP, THAI, THANI, TISCO, TKN, TMB, TOA, TOP, TPIPP, TRUE, TTW, TU, TVO, WHA และ SET50 Future โดยบริษัทฯ อาจจัดทำบทวิเคราะห์ของหลักทรัพย์อ้างอิงดังกล่าว ดังนั้น นักลงทุนควรศึกษารายละเอียดในหนังสือชี้ชวนของใบสำคัญแสดงสิทธิอนุพันธ์ดังกล่าวก่อนตัดสินใจลงทุน