

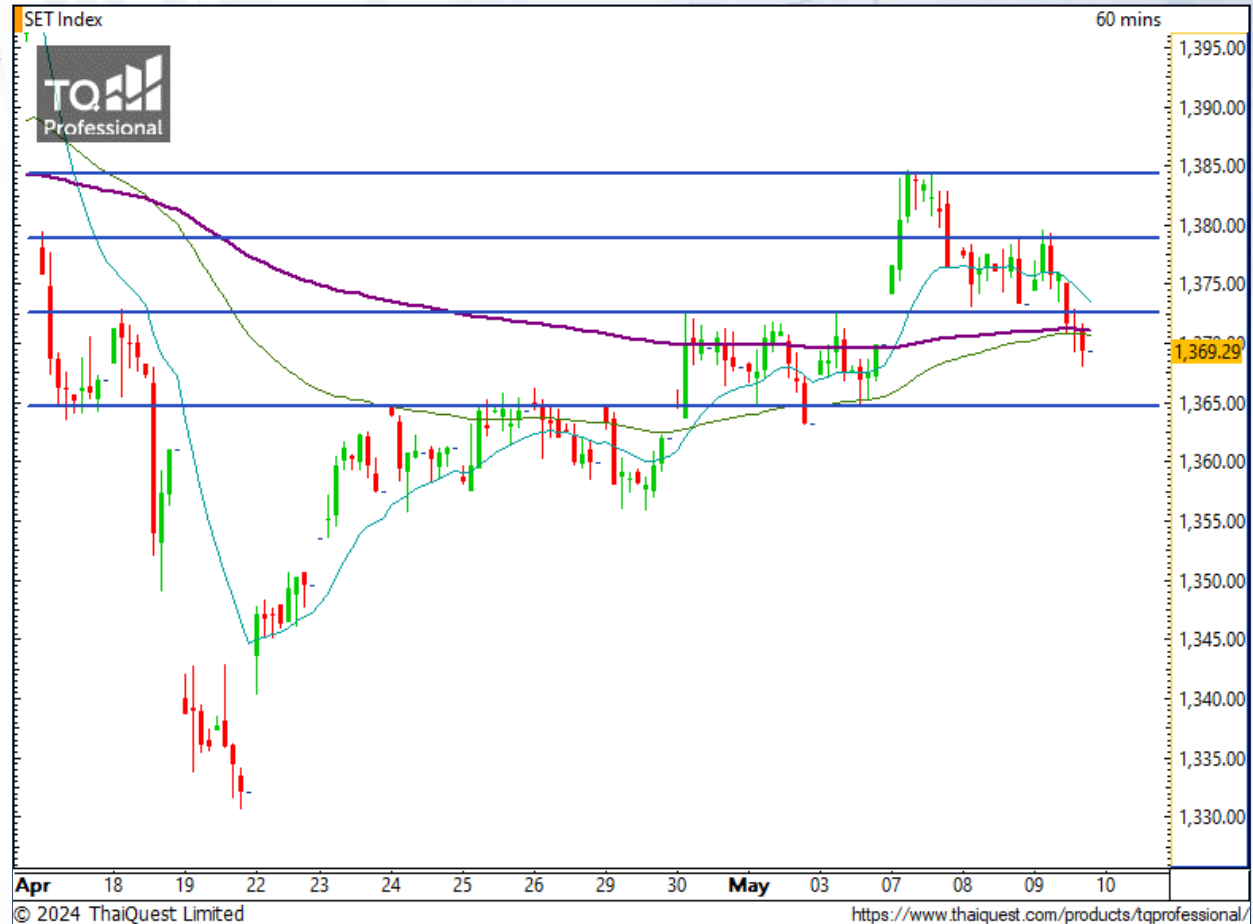
SET Index

ลงปิด Gap ตามคาดการณ์

เมื่อวานนี้ SET ปิดที่ระดับ 1369.29 จุด (-4.04 จุด)

ภาพกราฟราย 60 นาที ไม่สามารถผ่านแนวต้าน 1378 จุด ได้ ก่อนปรับตัวลงแรง มาปิด Gap บริเวณ 1369 จุด ตามที่คาดการณ์ไว้ก่อนหน้านี้

ระยะสั้น กราฟยังไม่ถึงจุดอันตราย เพราะอยู่ใกล้ระดับแนวสำคัญจาก MA200 ดังนั้น หากมีแรงซื้อให้กลับมายืนเหนือระดับ 1372 จุด ได้ ก็จะทำให้กราฟมีโอกาสขึ้นต่อเนื่องได้อีกครั้ง



© 2024 ThaiQuest Limited

<https://www.thaiquest.com/products/tqprofessional/>

Support : 1368 / 1364 Resistance : 1372 / 1378

CHART INSIGHT SET50 Index Futures



หาจังหวะรีบาวด์หลังลงปิด Gap

9 พ.ค. 67 นักลงทุนต่างชาติ Short สุทธิ
-5,157 สัญญา
ค่า Basis ของ S50M24 อยู่ที่ -2.61 จุด
กราฟราย 4 ชั่วโมง ปรับตัวลงปิด Gap ที่ 837 จุด
ตามที่ได้คาดการณ์ไว้ ระยะสั้น หากยังไม่หลุด 837
จุด อาจมีจังหวะให้รีบาวด์ขึ้นทดสอบแนวต้านบริเวณ
841 จุด ได้ แต่หากหลุด จะลงไปที่แนวรับสำคัญ 832
จุด

กลยุทธ์ SET50 Index Futures

พอร์ต Short ต้นทุน 849 จุด ถึงเป้าหมายกำไรที่ 837
จุด แล้ว เป้าหมายถัดไป 833 จุด ปิดรักษากำไรหาก
ขึ้นเกินกว่า 841 จุด

Support	Resistance				
837 / 833	841 / 844				
Contracts	Long	Short	Net	YTD	
Institution	24,136	23,190	+946	-579	
Foreign	73,330	78,487	-5,157	+26,754	
Local	78,385	74,174	+4,211	-26,175	

CPALL

Support 57.75
Resistance 59 / 60
Stop loss 57.25

คำแนะนำระยะสั้น (BUY)

กราฟทดสอบกรอบบนของรูปแบบสามเหลี่ยม มองมีคลื่นเบรกขึ้นเพื่อกลายเป็นขาขึ้นรอบใหม่รอบใหญ่ โดยเฉพาะอย่างยิ่งหากเบรกแนวต้าน 60 บาท ขึ้นไปได้

PT

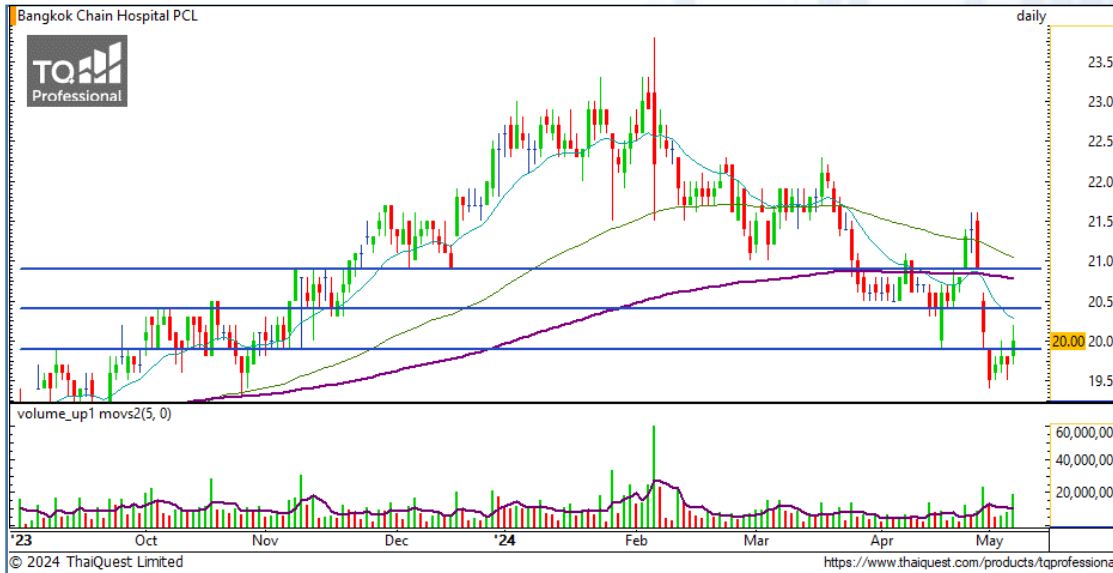
Support 8.25
Resistance 8.45 / 8.55 / 8.65
Stop loss 8.15

คำแนะนำระยะสั้น (BUY)

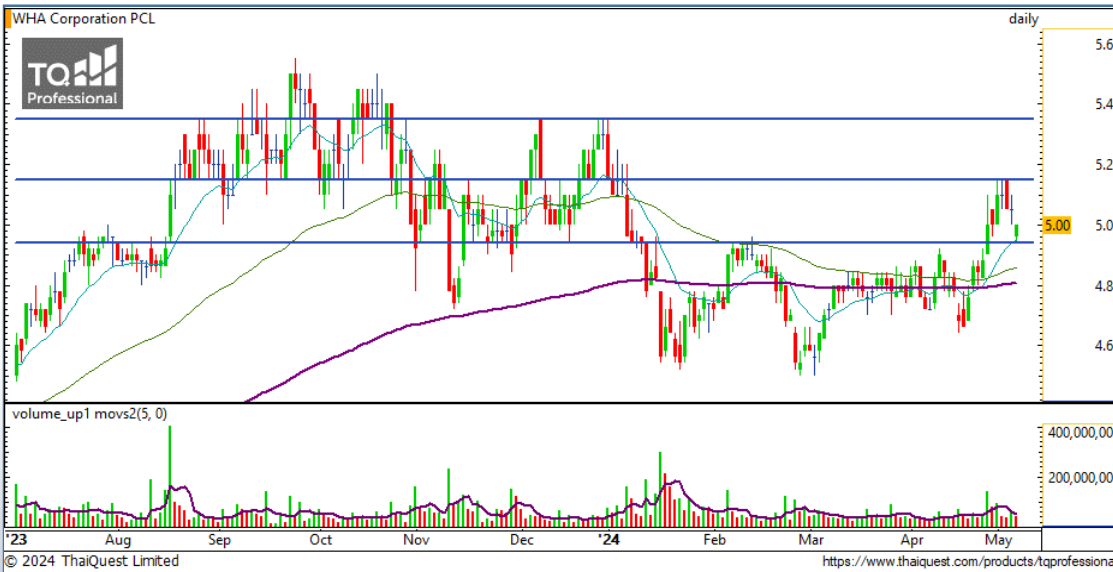
กราฟเบรกแนวต้าน 8.25 บาท ขึ้นมา ทำให้กราฟระยะสั้นมีโอกาสเป็นแนวโน้มขาขึ้น โดยมีแนวต้านสำคัญรอทดสอบที่ 8.55 บาท



CHART INSIGHT | Swing Trading

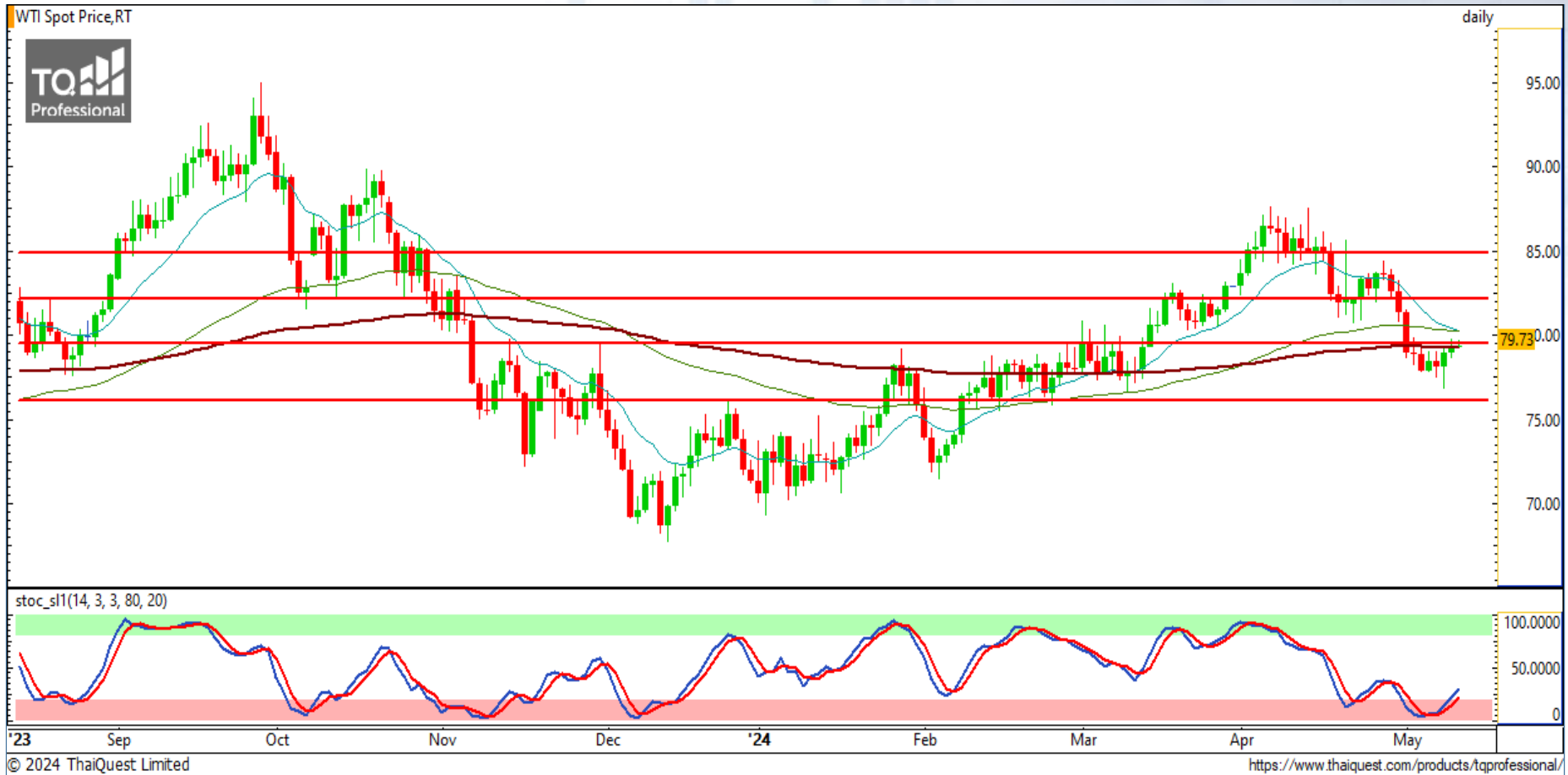


BCH	
Support	19.90
Resistance	20.40 / 20.90
Stop loss	19.70
คำแนะนำระยะสั้น (BUY)	
กราฟกลับตัวขึ้นแนวรับฐานเดิมที่ 19.90 บาท มองมีโอกาสตั้งขึ้นต่อเนื่องโดยมีแนวต้านแรกรอทดสอบที่ 20.40 บาท	



WHA	
Support	4.94
Resistance	5.15 / 5.35
Stop loss	4.90
คำแนะนำระยะสั้น (BUY)	
กราฟกลับตัวที่แนวรับสำคัญ 4.94 บาท ทำให้ภาพรวมกราฟยังเป็นขาขึ้น มองมีโอกาสรีบาวด์ขึ้นไปทดสอบแนวต้านสำคัญที่ 5.15 และ 5.35 บาท	

CHART INSIGHT Commodity Market



Support

76 / 74

Resistance

79 / 82

ราคาน้ำมันดิบ WTI ตีขึ้นทดสอบแนวต้านสำคัญ 79 ดอลลาร์ อีกครั้ง อย่างไรก็ตาม หากยังไม่สามารถกลับไปยืนแนวดังกล่าวได้ ก็ยังสุ่มเสี่ยงต่อการเป็นทิศทางลบอยู่

CHART INSIGHT | Gold Futures



Break New High

ภาพทางเทคนิคราคาทองคำราย 60 นาที ดีดตัวแรงจากโซนแนวรับหลัก 2307 ดอลลาร์ตามที่เราคาดการณ์ไว้ก่อนขึ้นทำ New High ทะลุแนวต้านสำคัญ 2321 และ 2329 ดอลลาร์ ขึ้นมาได้ ทำให้กราฟกลายเป็นขาขึ้นระยะสั้น โดยกำลังทดสอบโซนแนวต้าน 2352 ดอลลาร์ ซึ่งจาก Stochastic ที่ Overbought ขึ้นมา ก็ต้องดูว่าจะมีการปรับตัวลงก่อนหรือไม่

กลยุทธ์ Gold Futures

พอร์ต Long ต้นทุน 2307 ดอลลาร์ปิดทำกำไรที่ 2320 ดอลลาร์แล้ว พอร์ตวางแนะนำ Wait and See

Support

2344 / 2337

Resistance

2352 / 2355

Contracts	Long	Short	Net	YTD
Institution	1,385	2,100	-715	-849
Foreign	22,941	23,394	-453	+88
Local	14,493	13,325	+1,168	+761

วันที่ 9 พ.ค. 2024

กองทุน SPDR ไม่เปลี่ยนแปลง

ถือครองทองคำเท่าเดิมที่ 830.47 ตัน

DISCLAIMER: รายงานฉบับนี้จัดทำโดยบริษัทหลักทรัพย์ ที่ปรึกษาการลงทุน เอฟ เอส เอส อินเตอร์เนชั่นแนล จำกัด "บริษัท" ข้อมูลที่ปรากฏในรายงานฉบับนี้ถูกจัดทำขึ้นบนพื้นฐานของแหล่งข้อมูลที่เชื่อหรือควรเชื่อว่ามีที่น่าเชื่อถือ และ/หรือมีความถูกต้อง อย่างไรก็ตามบริษัทไม่รับรองความถูกต้องครบถ้วนของข้อมูลดังกล่าว ข้อมูลและความเห็นที่ปรากฏอยู่ในรายงานฉบับนี้อาจมีการเปลี่ยนแปลง แก้ไข หรือเพิ่มเติมได้ตลอดเวลาโดยไม่ต้องแจ้งให้ทราบล่วงหน้า บริษัทไม่มีความประสงค์ที่จะชักจูงหรือชี้ชวนให้ผู้ลงทุน ลงทุนซื้อหรือขายหลักทรัพย์ตามที่ปรากฏในรายงานฉบับนี้ รวมทั้งบริษัทไม่รับประกันผลตอบแทนหรือราคาของหลักทรัพย์ตามข้อมูลที่ปรากฏแต่อย่างใด บริษัทจึงไม่รับผิดชอบต่อความเสียหายใดๆ ที่เกิดขึ้นจากการนำข้อมูลหรือความเห็นในรายงานฉบับนี้ไปใช้ไม่ว่ากรณีใดก็ตาม ผู้ลงทุนควรศึกษาข้อมูลและใช้ดุลยพินิจอย่างรอบคอบในการตัดสินใจลงทุน

บริษัทของสงวนลิขสิทธิ์ในข้อมูลและความเห็นที่ปรากฏอยู่ในรายงานฉบับนี้ ห้ามมิให้ผู้ใดนำข้อมูลและความเห็นในรายงานฉบับนี้ไปใช้ประโยชน์ คัดลอก ตัดแปลง ทำซ้ำ นำออกแสดงหรือเผยแพร่ต่อสาธารณชนไม่ว่าทั้งหมดหรือบางส่วน โดยไม่ได้รับอนุญาตเป็นลายลักษณ์อักษรจากบริษัทล่วงหน้า การลงทุนในหลักทรัพย์มีความเสี่ยง ผู้ลงทุนควรศึกษาข้อมูลและพิจารณาอย่างรอบคอบก่อนการตัดสินใจลงทุน

บริษัทหลักทรัพย์ ฟินันเซีย ไซรัส จำกัด (มหาชน) อาจเป็นผู้ดูแลสภาพคล่อง (Market Maker) และผู้ออกใบสำคัญแสดงสิทธิอนุพันธ์ (Derivative Warrants) บนหลักทรัพย์ AAV, ADVANC, AEONTS, AMATA, ANAN, AOT, AP, BANPU, BBL, BCH, BCP, BCPG, BDMS, BEAUTY, BEC, BEM, BGRIM, BH, BJC, BLAND, BPP, BTS, CBG, CENTEL, CHG, CK, CKP, COM7, CPALL, CPF, CPN, DELTA, DTAC, EA, EGCO, EPG, ERW, ESSO, GFPT, GLOBAL, GPSC, GULF, GUNKUL, HANA, HMPRO, INTUCH, IRPC, IVL, JAS, JMT, KBANK, KCE, KKP, KTB, KTC, LH, MAJOR, MBK, MEGA, MINT, MTC, ORI, OSP, PLANB, PRM, PSH, PSL, PTG, PTT, PTTEP, PTTGC, QH, RATCH, ROBINS, RS, SAWAD, SCB, SCC, SGP, SIRI, SPALI, SPRC, STA, STEC, SUPER, TASCOS, TCAP, THAI, THANI, TISCO, TKN, TMB, TOA, TOP, TPIPP, TRUE, TTW, TU, TVO, WHA และ SET50 Future โดยบริษัทฯ อาจจัดทำบทวิเคราะห์ของหลักทรัพย์อ้างอิงดังกล่าว ดังนั้น นักลงทุนควรศึกษารายละเอียดในหนังสือชี้ชวนของใบสำคัญแสดงสิทธิอนุพันธ์ดังกล่าวก่อนตัดสินใจลงทุน