

SET Index

แกว่งตัวกรอบใหม่รอเลือกทิศทาง

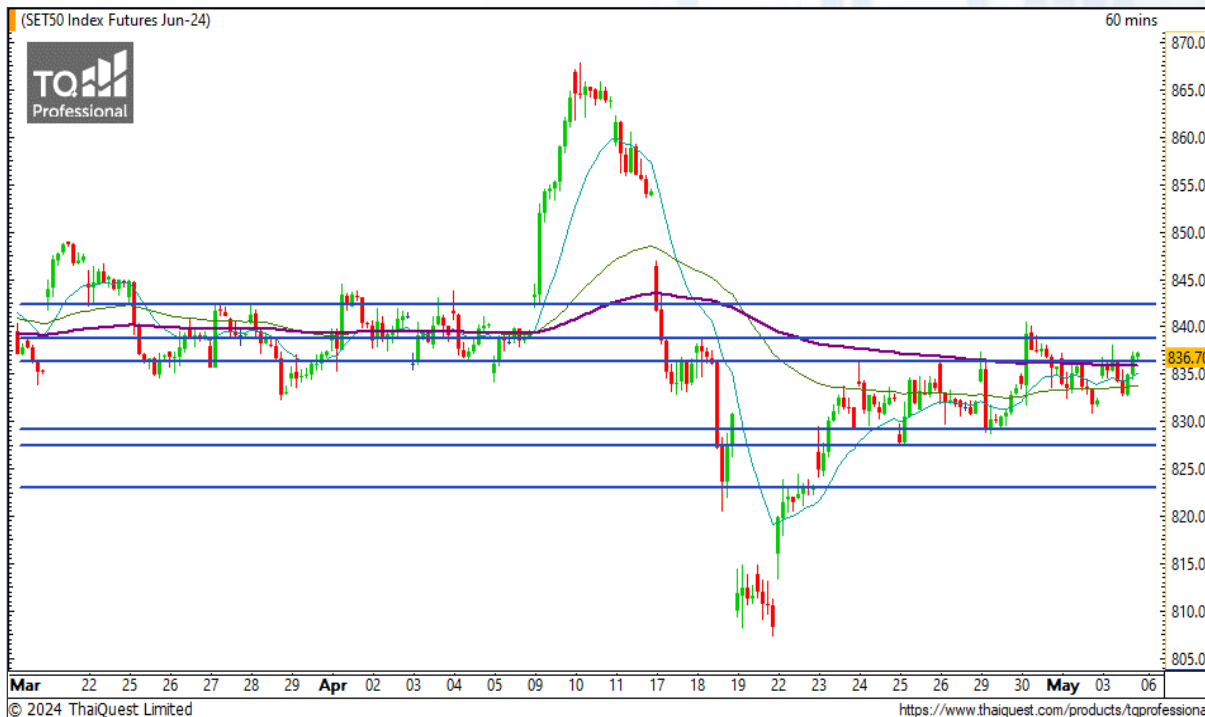
เมื่อวันศุกร์ SET ปิดที่ระดับ 1369.92 จุด (+6.67 จุด)

ภาพกราฟราย 60 นาที แกว่งตัวในกรอบแคบอีกครั้งแต่ขยับตัวเลขของกรอบใหม่มาเป็น 1364-1372 จุด โดยคาดว่าจะเลือกทิศทางที่ชัดเจนเร็ว ๆ นี้ และมองว่ามีโอกาสสูงกว่าหากกราฟจะเลือกทิศทางบวกนั้นก็คือขึ้นเกินกว่าระดับ 1372 จุด ขึ้นไป



Support : 1368 / 1364 Resistance : 1372 / 1378

CHART INSIGHT SET50 Index Futures



เบรกแนวต้านขึ้นมาได้อีกครั้ง

2 พ.ค. 67 นักลงทุนต่างชาติ Long สุทธิ
+23,927 สัญญา
ค่า Basis ของ S50M24 อยู่ที่ -3.69 จุด
กราฟราย 60 นาที ย่อยก Low ก่อนเบรกแนวต้าน
สำคัญ 836 จุด ขึ้นมาได้อีกครั้ง สะท้อนถึงโมเมนตัม
ทางบวกที่ชัดเจน มองมีโอกาสขึ้นต่อเนื่องไปทดสอบ
แนวต้าน 842 จุด ได้ หากไม่หลุดแนวรับดังกล่าว

กลยุทธ์ SET50 Index Futures

พอร์ต Long ต้นทุน 833 จุด ปิดทำกำไรที่ 838 จุด
แล้ว พอร์ตวางแนะนำ Long ที่ 834-836 จุด เพื่อทำ
กำไรที่ 842 และ 846 จุด ตัดขาดทุนหากลงต่ำกว่า
832 จุด

Support	Resistance				
836 / 832	838 / 842				
Contracts	Long	Short	Net	YTD	
Institution	21,337	25,277	-3,940	-2,528	
Foreign	78,252	54,325	+23,927	+32,854	
Local	66,895	86,882	-19,987	-30,326	

BH

Support 247
Resistance 254 / 260 / 266
Stop loss 244

คำแนะนำระยะสั้น (BUY)

กราฟกลับมาเบรก 247 บาท ได้อีกครั้ง สะท้อนถึง
โมเมนตัมทางบวกที่แข็งแกร่ง มองมีโอกาสขึ้นแรงต่อเนื่อง
ไปทดสอบแนวต้าน 254 และ 260 บาท อีกครั้ง



KCG

Support 10.10
Resistance 10.60 / 11
Stop loss 9.90

คำแนะนำระยะสั้น (BUY)

กราฟเบรกแนวต้าน 10.10 บาท ได้อีกครั้ง ทำให้ทิศทาง
กลับมาเป็นขาขึ้น มองมีโอกาสขึ้นต่อเนื่องล้นปิด Gap ที่
เปิดไว้ที่ 11 บาท



CHART INSIGHT | Swing Trading

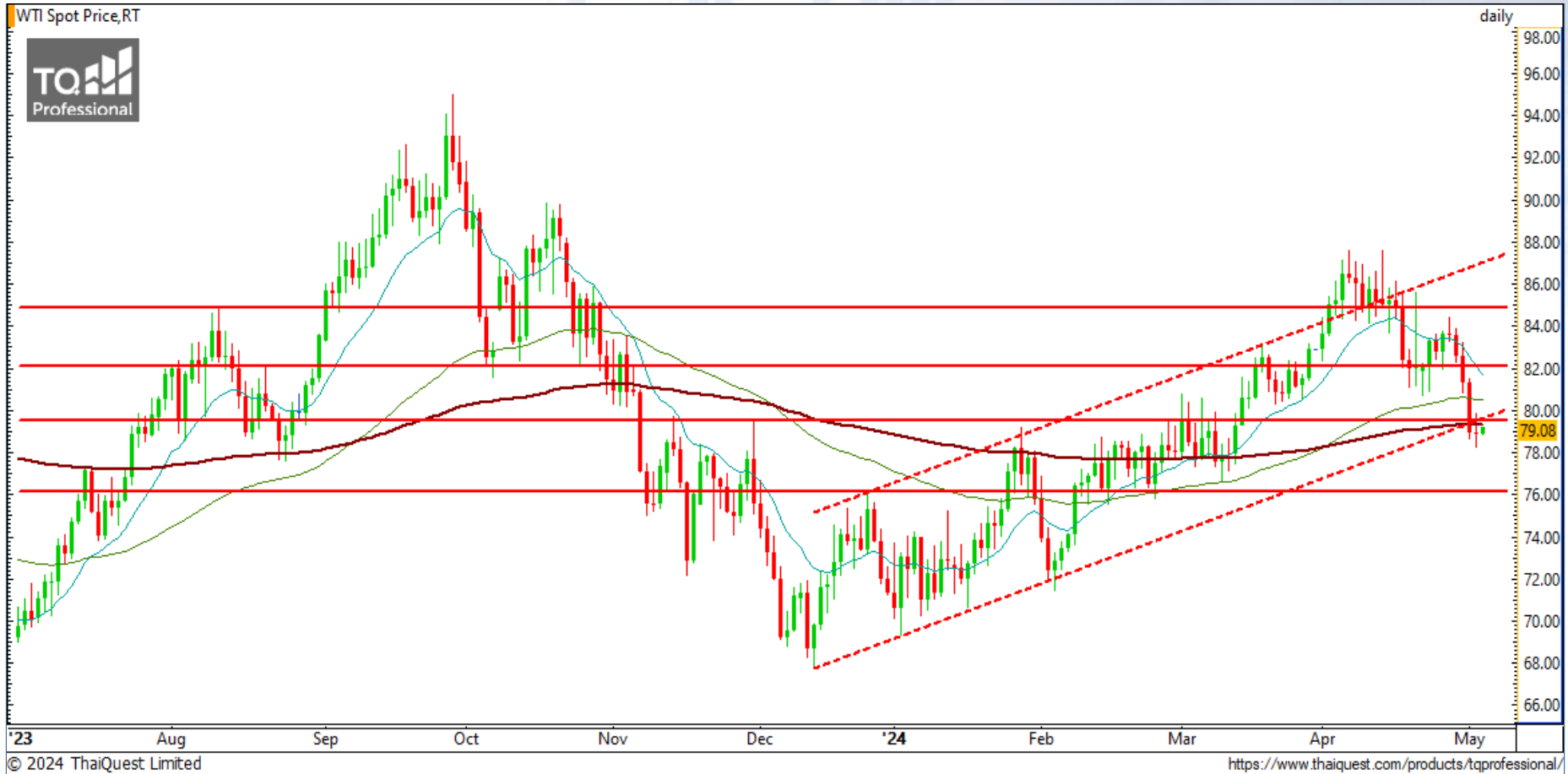


BCP	
Support	41
Resistance	42.25 / 43 / 44
Stop loss	40.50
คำแนะนำระยะสั้น (BUY)	
กราฟกลับตัวขึ้นแนวรับ 41 บาท พร้อมทำแท่งเทียนที่มีโอกาสตั้งตัวขึ้นต่อ มองขึ้นทดสอบแนวต้านแรก 42.25 บาท และมีแนวต้านหลักที่ 44 และ 45 บาท	



CRC	
Support	32
Resistance	33 / 33.50 / 34
Stop loss	31.50
คำแนะนำระยะสั้น (BUY)	
กราฟกลับตัวจากฐานเดิมที่ 32 บาท ขึ้นมา มองมีโอกาสตั้งขึ้นต่อไปทดสอบแนวต้านสำคัญแรกที่ 33.50 บาท ตัดขาดทุนหากลงต่ำกว่า 31.50 บาท	

CHART INSIGHT Commodity Market



Support

79 / 77

Resistance

81 / 84

ราคาน้ำมันดิบ WTI ปรับตัวลงแรงถึงโซนแนวรับสำคัญที่ 79 ดอลลาร์ หากยืนไม่ได้ต้องระวังการปรับตัวลงแรงต่อไป และกราฟอาจกลายเป็นขาลง แต่หากยืนได้ยังพอลุ้นการรื้อบาวด์ได้ โดยมี 81 ดอลลาร์ เป็นบริเวณแนวต้านแรก

CHART INSIGHT | Gold Futures



ชนแนวต้านแล้วอาจลงต่อ

ภาพทางเทคนิคราคาทองคำราย 60 นาที ปรับตัวขึ้นแรง ชนแนวต้าน 2328 ดอลลาร์ แล้วเริ่มปรับตัวลง ระยะสั้น มองกราฟมีโอกาสปรับตัวลง โดยมองแนวรับแรกที่ 2320 ดอลลาร์ แล้วค่อยเลือกทิศทางต่อไปข้างหน้าอีกครั้ง

กลยุทธ์ Gold Futures

พอร์ตวางแนะนำ Short ที่ 2327 ดอลลาร์ เพื่อทำกำไร ที่ 2320 และ 2309 ดอลลาร์ ตัดขาดทุนหากขึ้นเกินกว่า 2331 ดอลลาร์

Support	Resistance
2320 / 2309	2328 / 2331

Contracts	Long	Short	Net	YTD
Institution	2,532	1,606	+926	-410
Foreign	24,745	24,737	+8	+779
Local	16,349	17,283	-934	-369

วันที่ 7 พ.ค. 2024
กองทุน SPDR ซื้อทองคำ 1.72 ตัน
ถือครองทองคำล่าสุดที่ 832.19 ตัน

DISCLAIMER: รายงานฉบับนี้จัดทำโดยบริษัทหลักทรัพย์ ที่ปรึกษาการลงทุน เอฟ เอส เอส อินเตอร์เนชั่นแนล จำกัด "บริษัท" ข้อมูลที่ปรากฏในรายงานฉบับนี้ถูกจัดทำขึ้นบนพื้นฐานของแหล่งข้อมูลที่เชื่อหรือควรเชื่อว่ามีที่น่าเชื่อถือ และ/หรือมีความถูกต้อง อย่างไรก็ตามบริษัทไม่รับรองความถูกต้องครบถ้วนของข้อมูลดังกล่าว ข้อมูลและความเห็นที่ปรากฏอยู่ในรายงานฉบับนี้อาจมีการเปลี่ยนแปลง แก้ไข หรือเพิ่มเติมได้ตลอดเวลาโดยไม่ต้องแจ้งให้ทราบล่วงหน้า บริษัทไม่มีความประสงค์ที่จะชักจูงหรือชี้ชวนให้ผู้ลงทุน ลงทุนซื้อหรือขายหลักทรัพย์ตามที่ปรากฏในรายงานฉบับนี้ รวมทั้งบริษัทไม่รับประกันผลตอบแทนหรือราคาของหลักทรัพย์ตามข้อมูลที่ปรากฏแต่อย่างใด บริษัทจึงไม่รับผิดชอบต่อความเสียหายใดๆ ที่เกิดขึ้นจากการนำข้อมูลหรือความเห็นในรายงานฉบับนี้ไปใช้ไม่ว่ากรณีใดก็ตาม ผู้ลงทุนควรศึกษาข้อมูลและใช้ดุลยพินิจอย่างรอบคอบในการตัดสินใจลงทุน

บริษัทของสงวนลิขสิทธิ์ในข้อมูลและความเห็นที่ปรากฏอยู่ในรายงานฉบับนี้ ห้ามมิให้ผู้ใดนำข้อมูลและความเห็นในรายงานฉบับนี้ไปใช้ประโยชน์ คัดลอก ตัดแปลง ทำซ้ำ นำออกแสดงหรือเผยแพร่ต่อสาธารณชนไม่ว่าทั้งหมดหรือบางส่วน โดยไม่ได้รับอนุญาตเป็นลายลักษณ์อักษรจากบริษัทล่วงหน้า การลงทุนในหลักทรัพย์มีความเสี่ยง ผู้ลงทุนควรศึกษาข้อมูลและพิจารณาอย่างรอบคอบก่อนการตัดสินใจลงทุน

บริษัทหลักทรัพย์ ฟินันเซีย ไซรัส จำกัด (มหาชน) อาจเป็นผู้ดูแลสภาพคล่อง (Market Maker) และผู้ออกใบสำคัญแสดงสิทธิอนุพันธ์ (Derivative Warrants) บนหลักทรัพย์ AAV, ADVANC, AEONTS, AMATA, ANAN, AOT, AP, BANPU, BBL, BCH, BCP, BCPG, BDMS, BEAUTY, BEC, BEM, BGRIM, BH, BJC, BLAND, BPP, BTS, CBG, CENTEL, CHG, CK, CKP, COM7, CPALL, CPF, CPN, DELTA, DTAC, EA, EGCO, EPG, ERW, ESSO, GFPT, GLOBAL, GPSC, GULF, GUNKUL, HANA, HMPRO, INTUCH, IRPC, IVL, JAS, JMT, KBANK, KCE, KKP, KTB, KTC, LH, MAJOR, MBK, MEGA, MINT, MTC, ORI, OSP, PLANB, PRM, PSH, PSL, PTG, PTT, PTTEP, PTTGC, QH, RATCH, ROBINS, RS, SAWAD, SCB, SCC, SGP, SIRI, SPALI, SPRC, STA, STEC, SUPER, TASCOS, TCAP, THAI, THANI, TISCO, TKN, TMB, TOA, TOP, TPIPP, TRUE, TTW, TU, TVO, WHA และ SET50 Future โดยบริษัทฯ อาจจัดทำบทวิเคราะห์ของหลักทรัพย์อ้างอิงดังกล่าว ดังนั้น นักลงทุนควรศึกษารายละเอียดในหนังสือชี้ชวนของใบสำคัญแสดงสิทธิอนุพันธ์ดังกล่าวก่อนตัดสินใจลงทุน