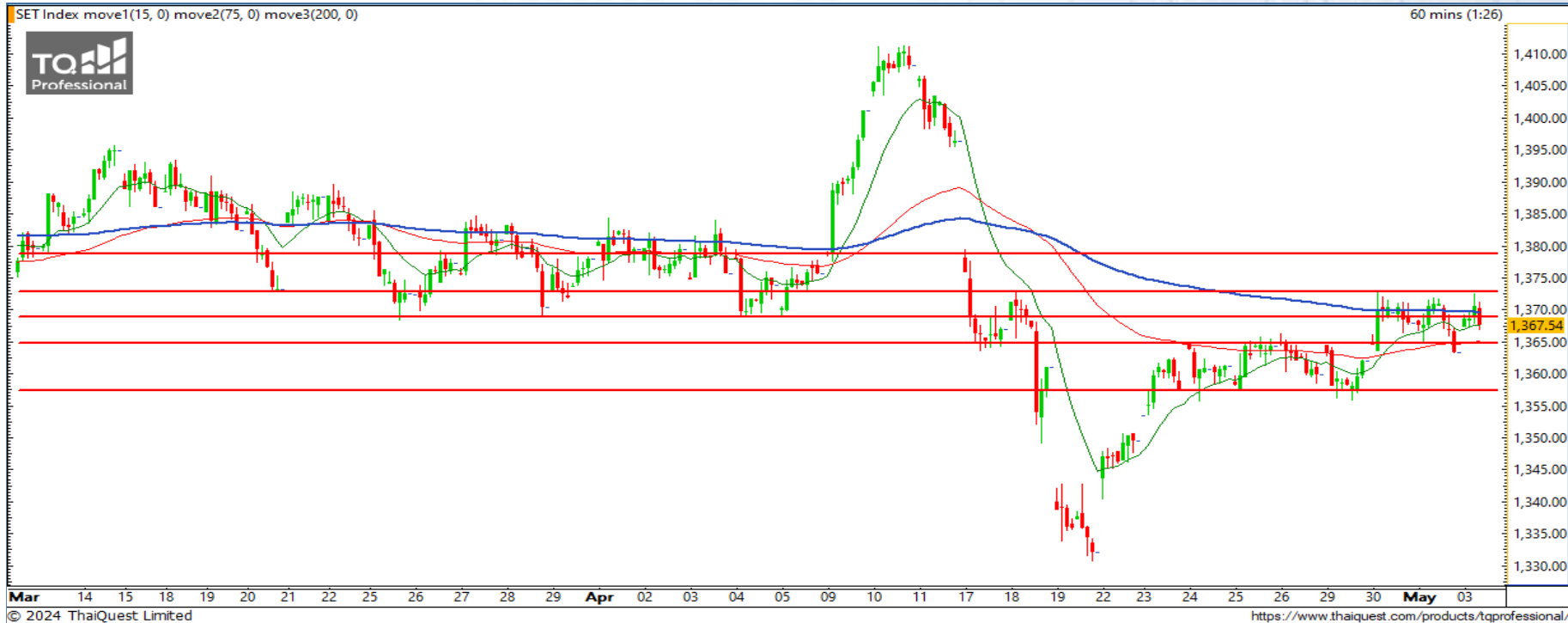


SET INDEX : มุมมองสัปดาห์หน้า



แกว่งตัวในกรอบแคบใหม่ 1364-1372 จุด

สัปดาห์นี้ SET ขึ้นแรงเบรกกรอบแคบเดิม 1357-1364 จุด ขึ้นมาได้สำเร็จ ก่อนขึ้นทดสอบแนวต้าน 1372 จุด แล้วไม่ผ่านหลายครั้ง ทำให้เกิดกรอบการแกว่งตัวใหม่ของ SET ที่ 1364-1372 จุด ซึ่งเราคาดว่า SET จะเลือกทิศทางใหม่เร็ว ๆ นี้ โดยทิศทางขึ้นต่อเหนือแนวต้าน 1372 จุด จะค่อนข้างมีโอกาสมากกว่าลงหลุดแนวรับ 1364 จุด ลงมา

Support : 1364 / 1357

Resistance : 1372 / 1378

S50M24



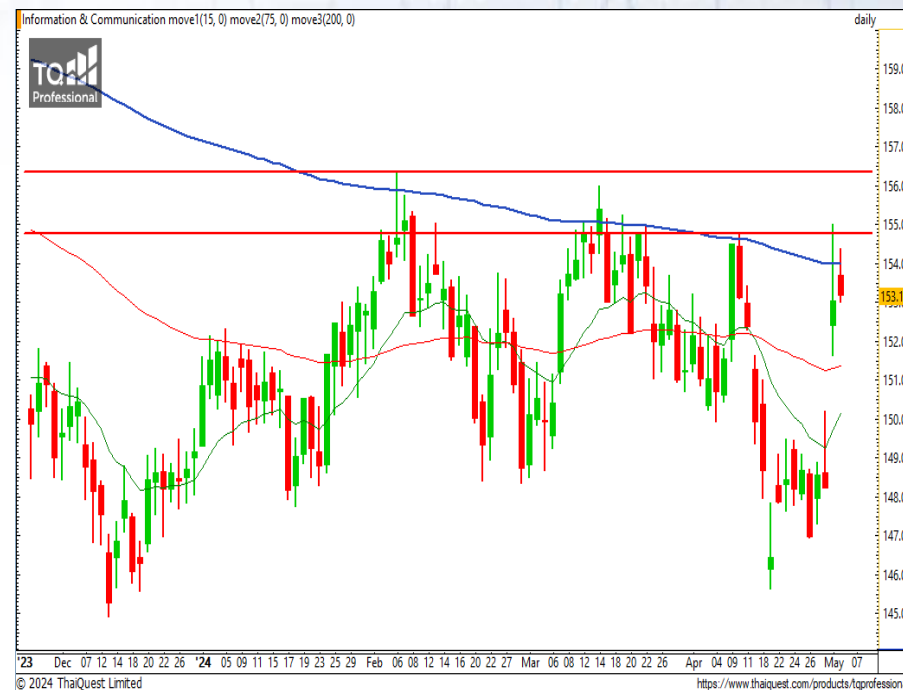
Support : 829 / 827

Resistance : 836 / 838

S50M24 : ภาพทางเทคนิคสัปดาห์นี้มีการขึ้นทดสอบแนวต้าน 836 จุด หลายครั้ง แต่ยังไม่สามารถขึ้นไปยืนได้อย่างแข็งแรง จึงอาจทำให้เกิดการแกว่งตัวลงมาที่แนวรับ 829 จุด ได้เช่นกัน อย่างไรก็ตาม หากผ่าน 836 จุด แล้วยืนได้จะมีโอกาสขึ้นแรงไปทดสอบแนวต้านแรกบริเวณ 842-844 จุด

พอร์ต Long ต้นทุน 833 จุด แบ่งทำกำไรที่ 838 จุด แล้ว ที่เหลือรอทำกำไรที่ 842 และ 846 จุด ปิดรักษากำไรหากลงต่ำกว่า 833 จุด

Sector Analysis



- กลุ่มที่น้ำตาลต่อเนื่อง ได้แก่ BANK
- กลุ่มที่พักตัวโซน Weakening แต่ทิศทางดีขึ้น ได้แก่ PROP, ICT, และ HELTH
- กลุ่มที่อยู่โซน Improving ได้แก่ FINN
- กลุ่มที่อ่อนแอกว่าตลาดแต่ทิศทางดีขึ้น ได้แก่ ETRON, CONMAT, และ FOOD

กลุ่ม Information & Communication Technology กราฟ
 ขึ้นแรงต่อเนื่องเตรียมทดสอบแนวต้านสำคัญ 154-156 บาท หากผ่าน
 ได้จะกลายเป็นขาขึ้นรอบใหม่

Trading

TRUE

Support 8 / 7.85
Resistance 8.25 / 8.60

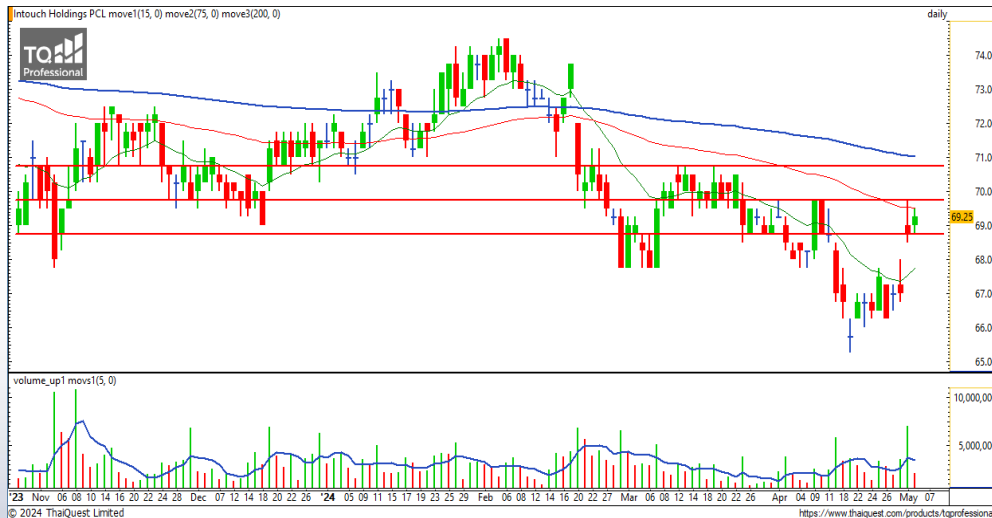
กราฟก่อนนี้เคยเป็นขาขึ้นแรง และตอนนี้กำลังลุ่นเบรกแนวต้านสำคัญ 8.25 บาท ที่หากผ่านได้จะกลายเป็นกราฟขาขึ้นต่อเนื่อง และมีแนวต้านถัดไปที่ 8.60 บาท



INTUCH

Support 68.75 / 67.75
Resistance 70.75 / 72

กราฟเปิด gap เบรกแนวต้าน 68.75 บาท ขึ้นมาได้ มองมีโอกาสขึ้นต่อเพื่อลุ่นทดสอบแนวต้านถัดไปที่ 70.75 บาท ที่หากผ่านได้จะทำให้เมเมนตัมทางบวกเพิ่มสูงขึ้น



DISCLAIMER: รายงานฉบับนี้จัดทำโดยบริษัทหลักทรัพย์ ที่ปรึกษาการลงทุน เอฟ เอส เอส อินเตอร์เนชั่นแนล จำกัด "บริษัท" ข้อมูลที่ปรากฏในรายงานฉบับนี้ถูกจัดทำขึ้นบนพื้นฐานของแหล่งข้อมูลที่เชื่อหรือควรเชื่อว่ามีที่น่าเชื่อถือ และ/หรือมีความถูกต้อง อย่างไรก็ตามบริษัทไม่รับรองความถูกต้องครบถ้วนของข้อมูลดังกล่าว ข้อมูลและความเห็นที่ปรากฏอยู่ในรายงานฉบับนี้อาจมีการเปลี่ยนแปลง แก้ไข หรือเพิ่มเติมได้ตลอดเวลาโดยไม่ต้องแจ้งให้ทราบล่วงหน้า บริษัทไม่มีความประสงค์ที่จะชักจูงหรือชี้ชวนให้ผู้ลงทุน ลงทุนซื้อหรือขายหลักทรัพย์ตามที่ปรากฏในรายงานฉบับนี้ รวมทั้งบริษัทไม่รับประกันผลตอบแทนหรือราคาของหลักทรัพย์ตามข้อมูลที่ปรากฏแต่อย่างใด บริษัทจึงไม่รับผิดชอบต่อความเสียหายใดๆ ที่เกิดขึ้นจากการนำข้อมูลหรือความเห็นในรายงานฉบับนี้ไปใช้ไม่ว่ากรณีใดก็ตาม ผู้ลงทุนควรศึกษาข้อมูลและใช้ดุลยพินิจอย่างรอบคอบในการตัดสินใจลงทุน

บริษัทของสงวนลิขสิทธิ์ในข้อมูลและความเห็นที่ปรากฏอยู่ในรายงานฉบับนี้ ห้ามมิให้ผู้ใดนำข้อมูลและความเห็นในรายงานฉบับนี้ไปใช้ประโยชน์ คัดลอก ตัดแปลง ทำซ้ำ นำออกแสดงหรือเผยแพร่ต่อสาธารณชนไม่ว่าทั้งหมดหรือบางส่วน โดยไม่ได้รับอนุญาตเป็นลายลักษณ์อักษรจากบริษัทล่วงหน้า การลงทุนในหลักทรัพย์มีความเสี่ยง ผู้ลงทุนควรศึกษาข้อมูลและพิจารณาอย่างรอบคอบก่อนการตัดสินใจลงทุน

บริษัทหลักทรัพย์ ฟินันเซีย ไซรัส จำกัด (มหาชน) อาจเป็นผู้ดูแลสภาพคล่อง (Market Maker) และผู้ออกใบสำคัญแสดงสิทธิอนุพันธ์ (Derivative Warrants) บนหลักทรัพย์ AAV, ADVANC, AEONTS, AMATA, ANAN, AOT, AP, BANPU, BBL, BCH, BCP, BCPG, BDMS, BEAUTY, BEC, BEM, BGRIM, BH, BJC, BLAND, BPP, BTS, CBG, CENTEL, CHG, CK, CKP, COM7, CPALL, CPF, CPN, DELTA, DTAC, EA, EGCO, EPG, ERW, ESSO, GFPT, GLOBAL, GPSC, GULF, GUNKUL, HANA, HMPRO, INTUCH, IRPC, IVL, JAS, JMT, KBANK, KCE, KKP, KTB, KTC, LH, MAJOR, MBK, MEGA, MINT, MTC, ORI, OSP, PLANB, PRM, PSH, PSL, PTG, PTT, PTTEP, PTTGC, QH, RATCH, ROBINS, RS, SAWAD, SCB, SCC, SGP, SIRI, SPALI, SPRC, STA, STEC, SUPER, TASCO, TCAP, THAI, THANI, TISCO, TKN, TMB, TOA, TOP, TPIPP, TRUE, TTW, TU, TVO, WHA และ SET50 Future โดยบริษัทฯ อาจจัดทำบทวิเคราะห์ของหลักทรัพย์อ้างอิงดังกล่าว ดังนั้น นักลงทุนควรศึกษารายละเอียดในหนังสือชี้ชวนของใบสำคัญแสดงสิทธิอนุพันธ์ดังกล่าวก่อนตัดสินใจลงทุน