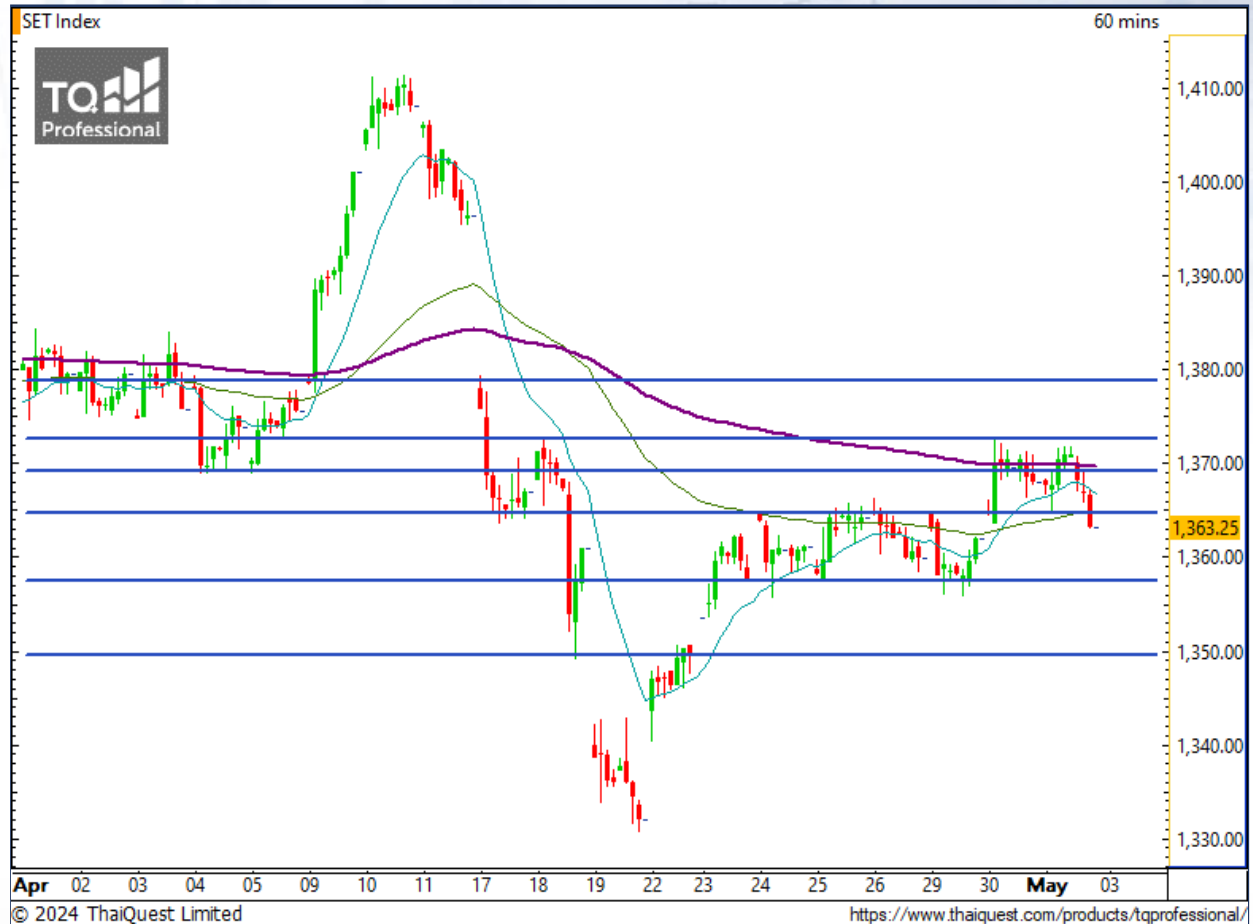


SET Index

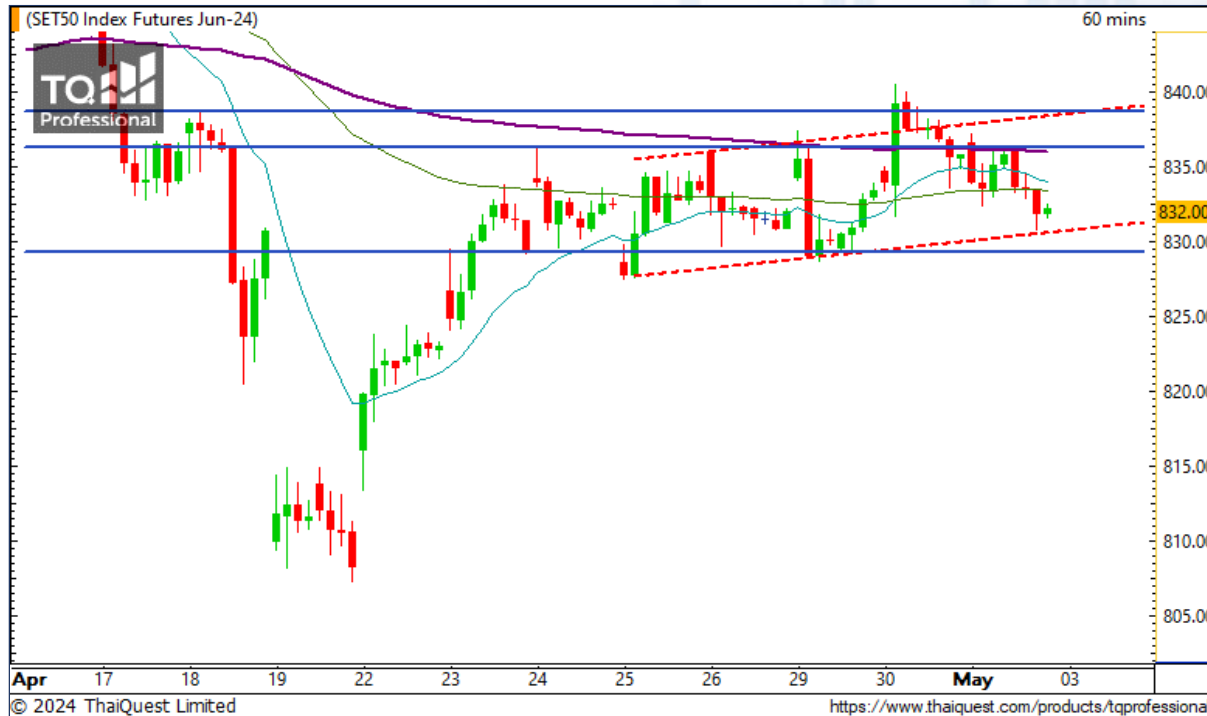
หลุดแนวรับสำคัญระยะสั้น

เมื่อวานนี้ SET ปิดที่ระดับ 1363.25 จุด (-4.70 จุด)
 ภาพกราฟราย 60 นาที ปรับตัวลงหลุดแนวรับสำคัญระยะสั้นบริเวณ 1364 จุด ลงมาทำให้โมเมนตัมที่เคยเป็นขาขึ้นอาจกลับมาเป็น Sideway ในกรอบเดิม 1357-1364 จุด อีกครั้ง อย่างไรก็ตาม หากกราฟกลับไปยืนเหนือแนวรับ 1364 จุด ได้อีกครั้ง จะทำให้ภาพรวมกลับมาดูดีขึ้น



Support : 1357 / 1350 Resistance : 1364 / 1368

CHART INSIGHT SET50 Index Futures



ย่อทดสอบกรอบล่าง สู้รับवाद

2 พ.ค. 67 นักลงทุนต่างชาติ Short สุทธิ
-16,636 สัญญา
ค่า Basis ของ S50M24 อยู่ที่ -3.21 จุด
กราฟราย 60 นาที ปรับตัวลงแรงแล้วตั้งกลับ ซึ่ง
พบว่า จุดที่ตั้งตัวกลับคือกรอบล่างของ Uptrend
Channel พอดี ดังนั้น จึงมีโอกาสที่จะกลับตัวจริง
เพื่อขึ้นไปทดสอบแนวต้านกรอบบนต่อไป และมีแนว
ต้านสำคัญรอทดสอบที่ 836-838 จุด

กลยุทธ์ SET50 Index Futures

พอร์ต Long ต้นทุน 833 จุด รอทำกำไรที่ 838,
842, และ 846 จุด ตัดขาดทุนหากลงต่ำกว่า 830 จุด

Support	Resistance
829 / 827	836 / 838

Contracts	Long	Short	Net	YTD
Institution	28,054	23,584	+4,470	+1,412
Foreign	62,891	79,527	-16,636	+8,927
Local	73,150	60,984	+12,166	-10,339

AOT

Support 65.25
Resistance 66.25 / 67.50
Stop loss 64.50

คำแนะนำระยะสั้น (BUY)

กราฟกลับมาเบรก 65.25 บาท ได้อีกครั้ง สะท้อนถึง
โมเมนตัมทางบวกที่ดี มองมีโอกาสขึ้นต่อเนื่องไปทดสอบ
แนวต้านเดิม 67.50 บาท หากผ่านได้จะเป็นขาขึ้นต่อ
(กรรมการอิสระและประธานกรรมการตรวจสอบของ FINANSIA SYRUS
ดำรงตำแหน่งประธานกรรมการ ของ AOT)

SAV

Support 19.80
Resistance 20.30 / 20.60 / 21.10
Stop loss 19.20

คำแนะนำระยะสั้น (BUY)

กราฟเบรกแนวต้าน 19.80 บาท ขึ้นมาทำ All Time
High ได้อีกครั้ง มองมีโอกาสขึ้นต่อเนื่องแบบไร้แนวต้าน
โดยมีเป้าหมายสำคัญของ Fibonacci ที่ 21.10 บาท

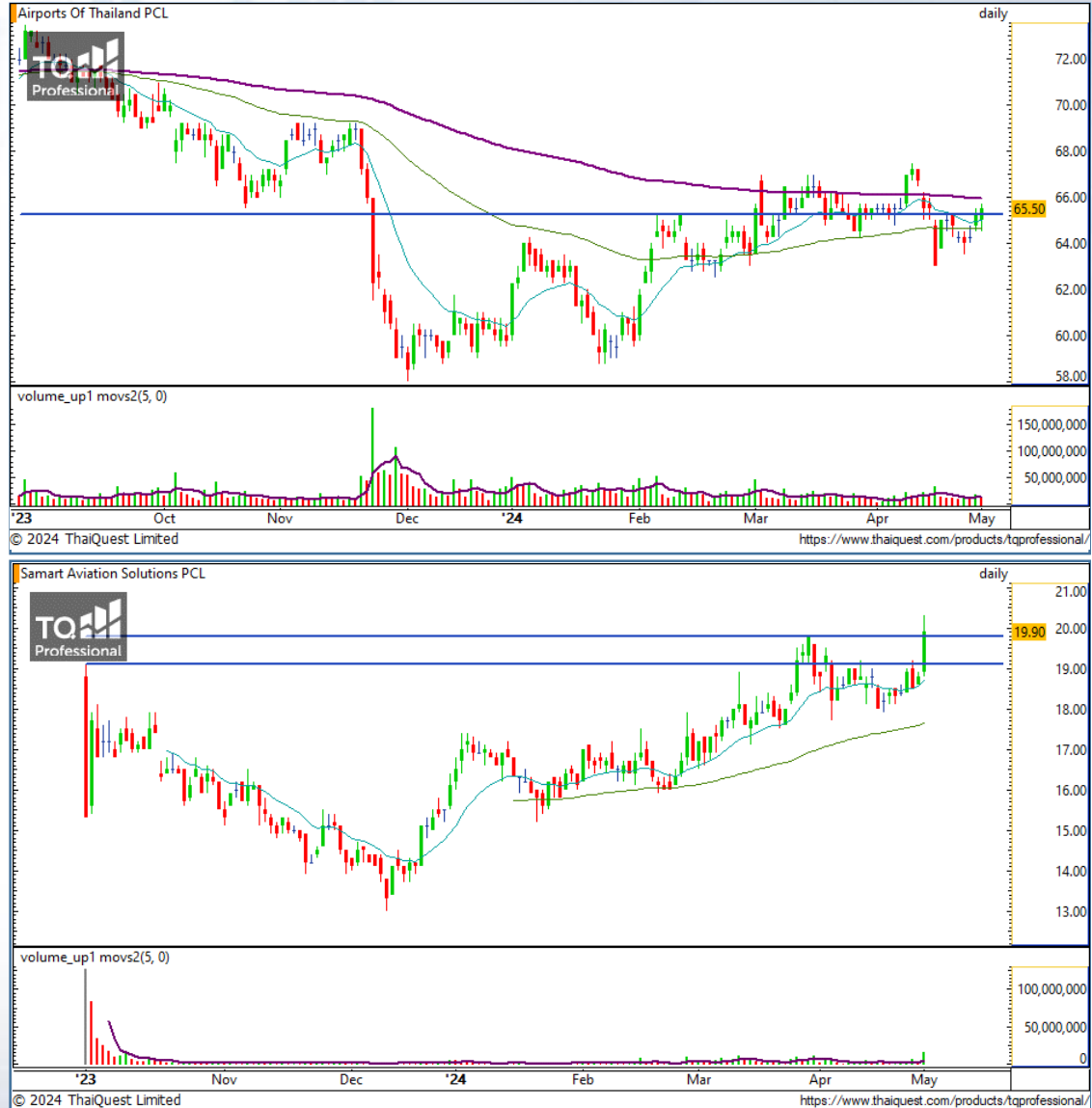


CHART INSIGHT | Swing Trading

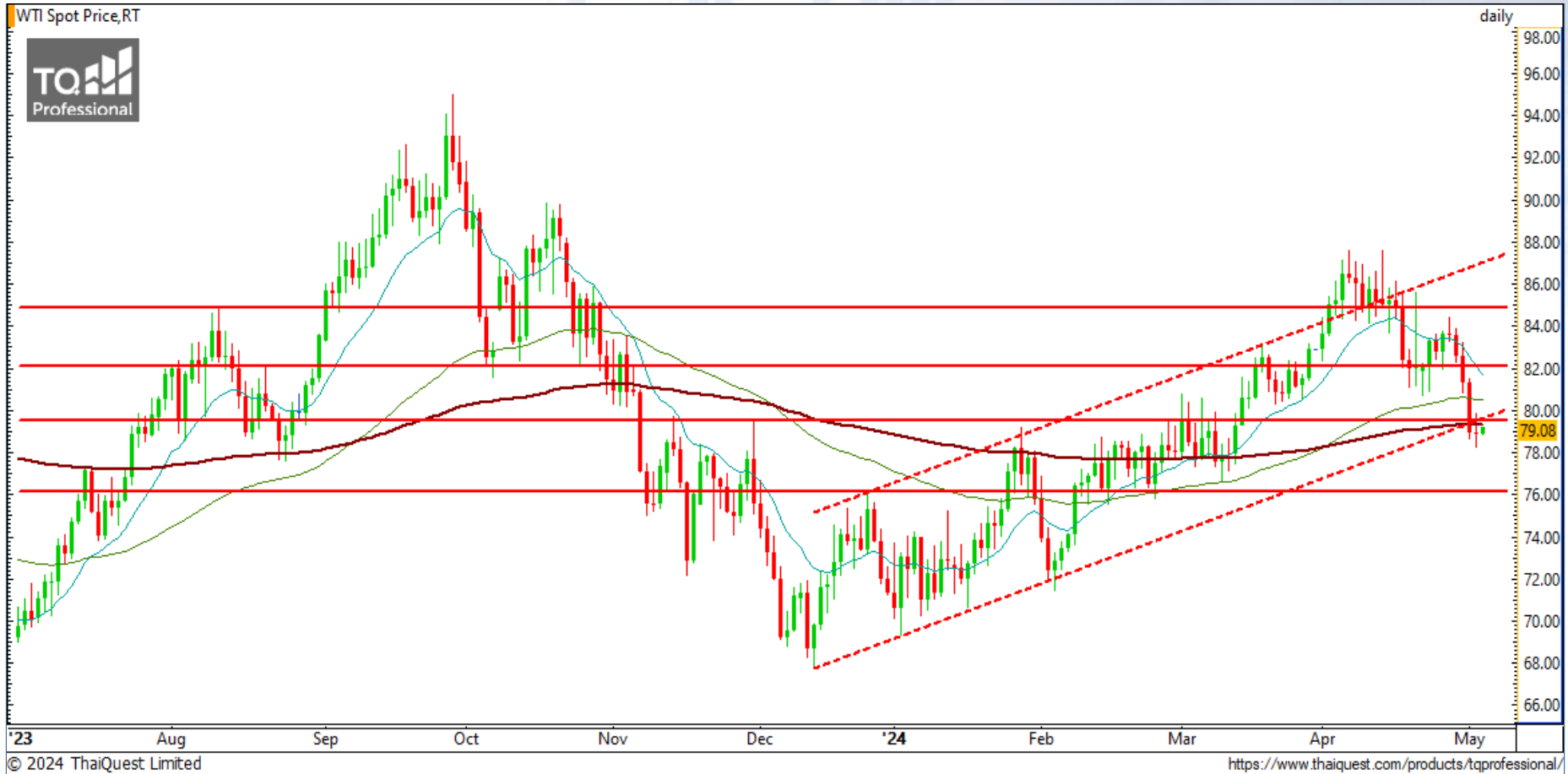


SISB	
Support	38
Resistance	40 / 41 / 42.50
Stop loss	37.50
คำแนะนำระยะสั้น (BUY)	
กราฟกลับตัวขึ้นแนวรับ 38 บาท พร้อมทำแท่งเทียน Hammer ลุ้นตั้งตัวขึ้นต่อ มองมีโอกาสขึ้นทดสอบแนวต้าน 40 และ 41 บาท	



BAM	
Support	9.40
Resistance	9.70 / 10 / 10.20
Stop loss	9.25
คำแนะนำระยะสั้น (BUY)	
กราฟย่อแรงแต่ลงมาที่โซนแนวรับกรอบล่างพอดี มองมีลุ้นรีบาวด์ได้ โดยจุดนี้ Stop Loss ไม่นัก แต่ลุ้น Return ได้ค่อนข้างสูง แนะนำซื้อ	

CHART INSIGHT Commodity Market



Support

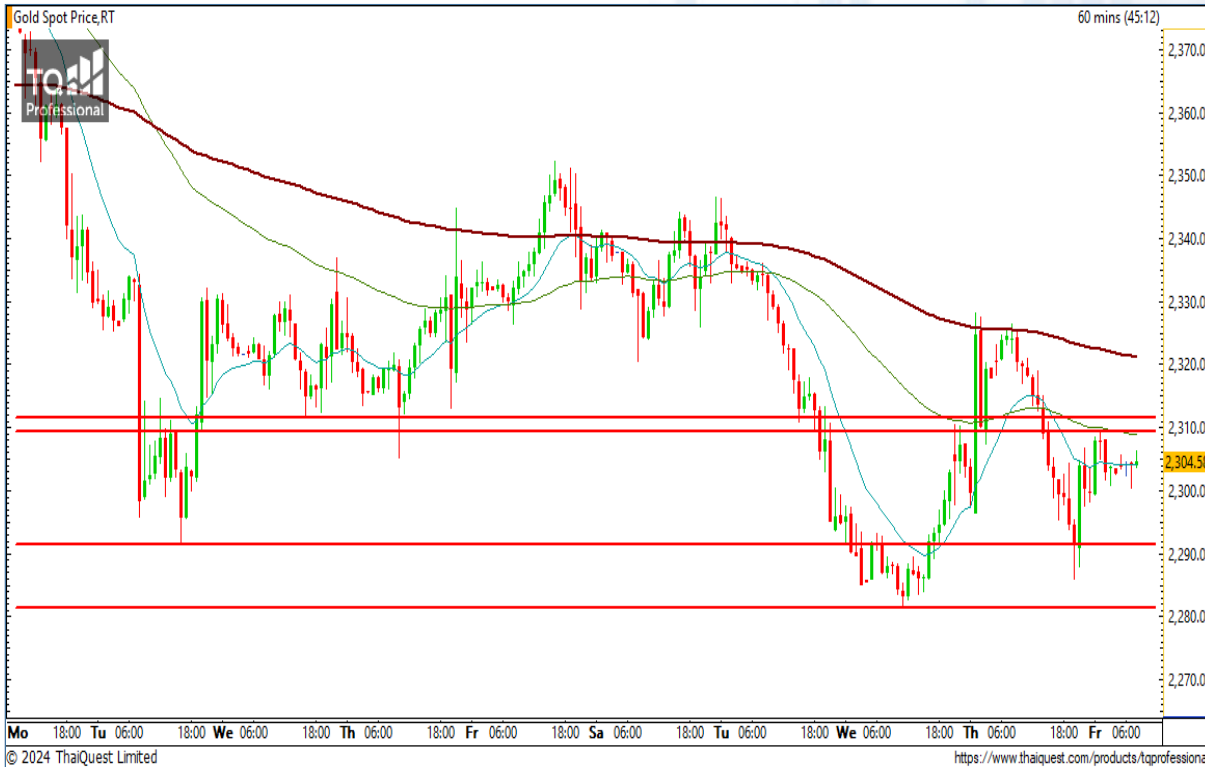
79 / 77

Resistance

81 / 84

ราคาน้ำมันดิบ WTI ปรับตัวลงแรงถึงโซนแนวรับสำคัญที่ 79 ดอลลาร์ หากยืนไม่ได้ต้องระวังการปรับตัวลงแรงต่อไป และกราฟอาจกลายเป็นขาลง แต่หากยืนได้ยังพอลุ้นการรีบาวได้ โดยมี 81 ดอลลาร์ เป็นบริเวณแนวต้านแรก

CHART INSIGHT | Gold Futures



มีโอกาสชนแนวต้านแล้วลงต่อ

ภาพทางเทคนิคราคาทองคำราย 60 นาที ปรับตัวลงแรงตามคาดไปที่แนวรับโซน 2290 ดอลลาร์แต่นาเสียดายที่ก่อนหน้านี้รีบาวด์ไม่ถึงแนวที่เราเปิด Short เอาไว้ อย่างไรก็ตาม ระยะสั้นมองมีโอกาสตั้งขึ้นอีกเล็กน้อยไปทดสอบแนวต้าน 2309-2311 ดอลลาร์แล้วอาจปรับตัวลงแรงอีกครั้ง

กลยุทธ์ Gold Futures

พอร์ตวางแนะนำ Short ที่ 2309-2311 ดอลลาร์เพื่อทำกำไรที่ 2305, 2300, และ 2290 ดอลลาร์ตัดขาดทุนหากขึ้นเกินกว่า 2314 ดอลลาร์

Support	Resistance
2300 / 2290	2305 / 2311

Contracts	Long	Short	Net	YTD
Institution	2,577	2,834	-257	-1,336
Foreign	33,913	36,060	-2,147	+771
Local	21,548	19,144	+2,404	+565

วันที่ 2 พ.ค. 2024
กองทุน SPDR ขายทองคำ 1.44 ตัน
ถือครองทองคำล่าสุดที่ 829.60 ตัน

DISCLAIMER: รายงานฉบับนี้จัดทำโดยบริษัทหลักทรัพย์ ที่ปรึกษาการลงทุน เอฟ เอส เอส อินเตอร์เนชั่นแนล จำกัด "บริษัท" ข้อมูลที่ปรากฏในรายงานฉบับนี้ถูกจัดทำขึ้นบนพื้นฐานของแหล่งข้อมูลที่เชื่อหรือควรเชื่อว่ามีที่น่าเชื่อถือ และ/หรือมีความถูกต้อง อย่างไรก็ตามบริษัทไม่รับรองความถูกต้องครบถ้วนของข้อมูลดังกล่าว ข้อมูลและความเห็นที่ปรากฏอยู่ในรายงานฉบับนี้อาจมีการเปลี่ยนแปลง แก้ไข หรือเพิ่มเติมได้ตลอดเวลาโดยไม่ต้องแจ้งให้ทราบล่วงหน้า บริษัทไม่มีความประสงค์ที่จะชักจูงหรือชี้ชวนให้ผู้ลงทุน ลงทุนซื้อหรือขายหลักทรัพย์ตามที่ปรากฏในรายงานฉบับนี้ รวมทั้งบริษัทไม่รับประกันผลตอบแทนหรือราคาของหลักทรัพย์ตามข้อมูลที่ปรากฏแต่อย่างใด บริษัทจึงไม่รับผิดชอบต่อความเสียหายใดๆ ที่เกิดขึ้นจากการนำข้อมูลหรือความเห็นในรายงานฉบับนี้ไปใช้ไม่ว่ากรณีใดก็ตาม ผู้ลงทุนควรศึกษาข้อมูลและใช้ดุลยพินิจอย่างรอบคอบในการตัดสินใจลงทุน

บริษัทของสงวนลิขสิทธิ์ในข้อมูลและความเห็นที่ปรากฏอยู่ในรายงานฉบับนี้ ห้ามมิให้ผู้ใดนำข้อมูลและความเห็นในรายงานฉบับนี้ไปใช้ประโยชน์ คัดลอก ตัดแปลง ทำซ้ำ นำออกแสดงหรือเผยแพร่ต่อสาธารณชนไม่ว่าทั้งหมดหรือบางส่วน โดยไม่ได้รับอนุญาตเป็นลายลักษณ์อักษรจากบริษัทล่วงหน้า การลงทุนในหลักทรัพย์มีความเสี่ยง ผู้ลงทุนควรศึกษาข้อมูลและพิจารณาอย่างรอบคอบก่อนการตัดสินใจลงทุน

บริษัทหลักทรัพย์ ฟินันเซีย ไซรัส จำกัด (มหาชน) อาจเป็นผู้ดูแลสภาพคล่อง (Market Maker) และผู้ออกใบสำคัญแสดงสิทธิอนุพันธ์ (Derivative Warrants) บนหลักทรัพย์ AAV, ADVANC, AEONTS, AMATA, ANAN, AOT, AP, BANPU, BBL, BCH, BCP, BCPG, BDMS, BEAUTY, BEC, BEM, BGRIM, BH, BJC, BLAND, BPP, BTS, CBG, CENTEL, CHG, CK, CKP, COM7, CPALL, CPF, CPN, DELTA, DTAC, EA, EGCO, EPG, ERW, ESSO, GFPT, GLOBAL, GPSC, GULF, GUNKUL, HANA, HMPRO, INTUCH, IRPC, IVL, JAS, JMT, KBANK, KCE, KKP, KTB, KTC, LH, MAJOR, MBK, MEGA, MINT, MTC, ORI, OSP, PLANB, PRM, PSH, PSL, PTG, PTT, PTTEP, PTTGC, QH, RATCH, ROBINS, RS, SAWAD, SCB, SCC, SGP, SIRI, SPALI, SPRC, STA, STEC, SUPER, TASCO, TCAP, THAI, THANI, TISCO, TKN, TMB, TOA, TOP, TPIPP, TRUE, TTW, TU, TVO, WHA และ SET50 Future โดยบริษัทฯ อาจจัดทำบทวิเคราะห์ของหลักทรัพย์อ้างอิงดังกล่าว ดังนั้น นักลงทุนควรศึกษารายละเอียดในหนังสือชี้ชวนของใบสำคัญแสดงสิทธิอนุพันธ์ดังกล่าวก่อนตัดสินใจลงทุน