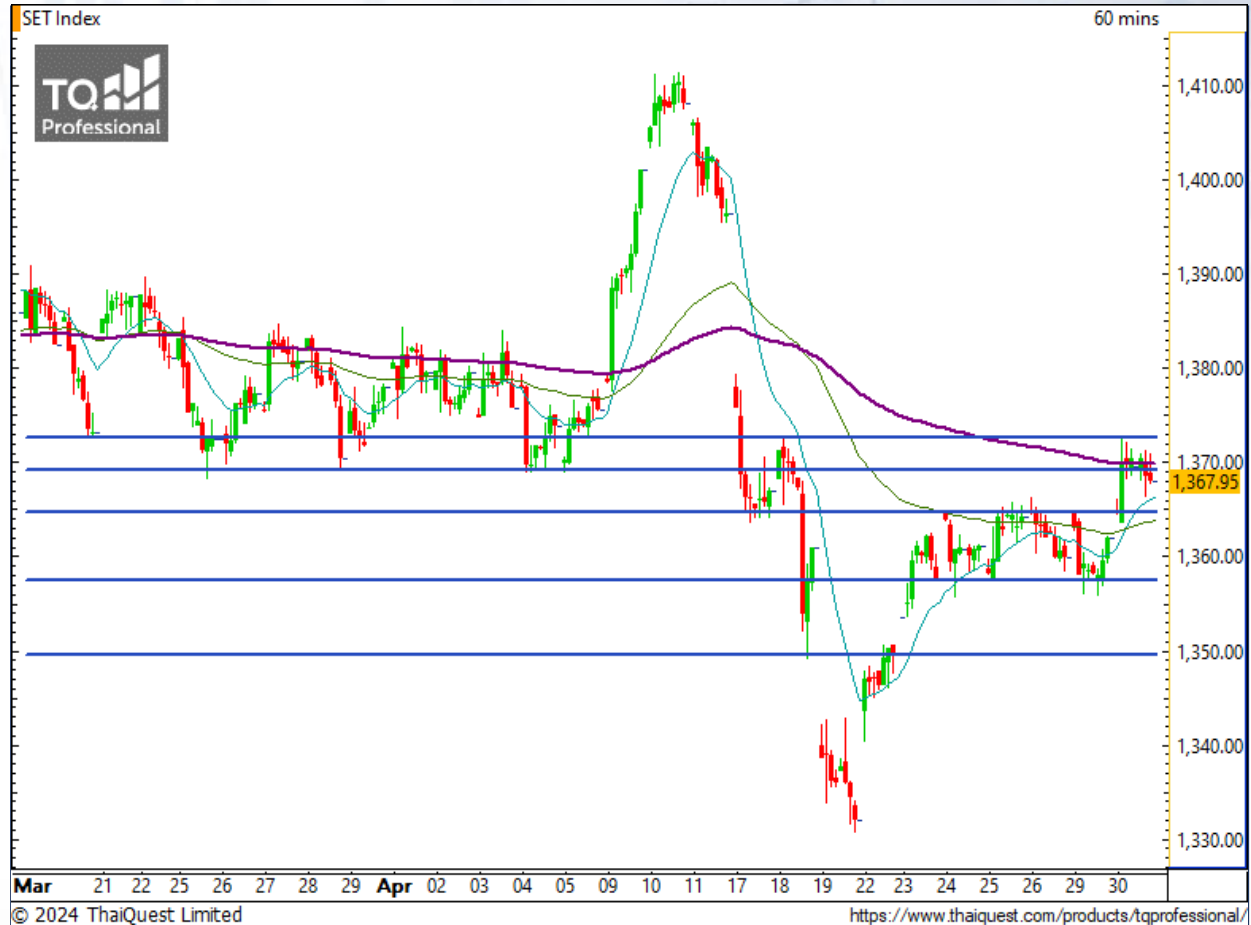


SET Index

เบรกกรอบแคบ แต่ยังติดโซนแนวต้านสำคัญ

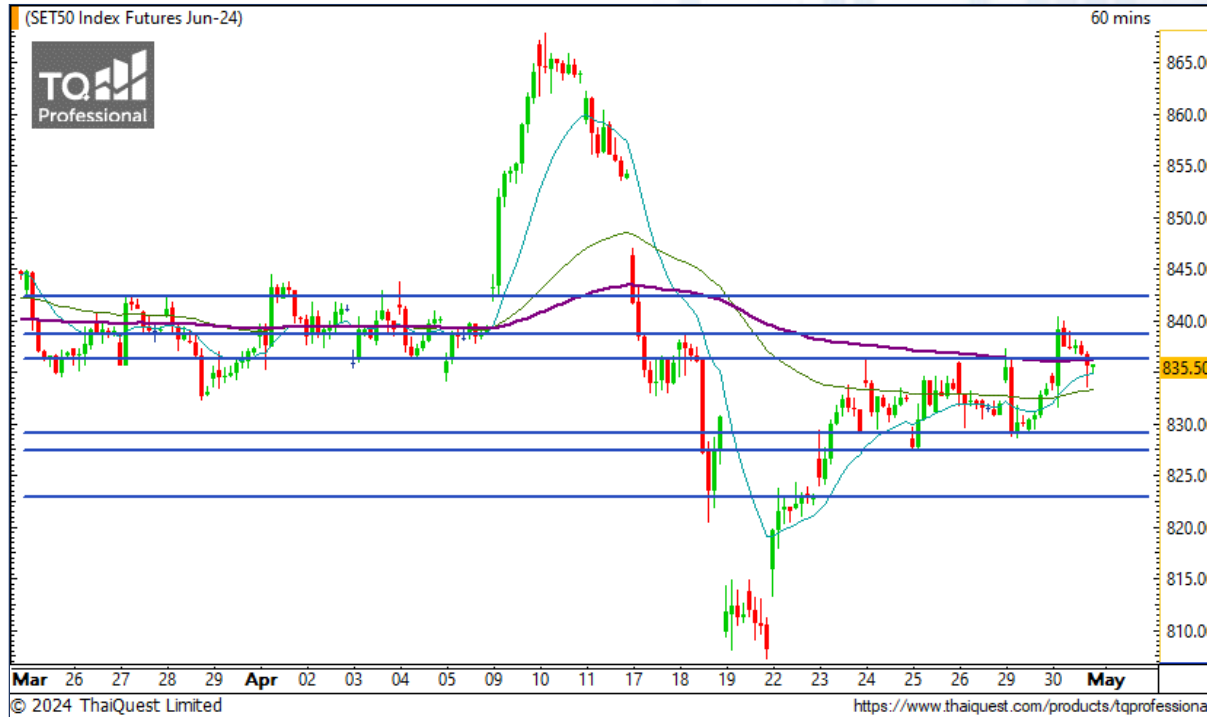
เมื่อวันอังคาร SET ปิดที่ระดับ 1367.95 จุด
(+5.98 จุด)

ภาพกราฟราย 60 นาที เบรกแนวต้านกรอบแคบขึ้นมาได้สำเร็จ แต่ก็ยังไม่สามารถผ่านโซนแนวต้านสำคัญ 1368-1372 จุด ไปได้ ซึ่งโซนนี้เป็นบริเวณของ MA200 อีกด้วย อย่างไรก็ตาม หากยังไม่หลุดแนวรับ 1364 จุด ก็ยังคาดหวังการดีดตัวขึ้นได้ แต่หากหลุด จะมีโอกาสลงไปปิด Gap ระยะสั้นที่ 1361 จุด หรืออาจลงลึกถึงแนวรับกรอบแคบเดิมที่ 1357 จุด ได้



Support : 1364 / 1357 Resistance : 1368 / 1372

CHART INSIGHT SET50 Index Futures



เบรกกรอบแคบ ย่อยก Low

30 เม.ย. 67 นักลงทุนต่างชาติ Long สุทธิ +7,867 สัญญา
 ค่า Basis ของ S50M24 อยู่ที่ -2.47 จุด
 กราฟราย 60 นาที ย่อตัวเล็กน้อยหลังเบรกแนวต้าน กรอบแคบ 836 จุด ขึ้นไปได้ ระยะสั้น หากไม่หลุดต่ำกว่า 830 จุด เรายังมองโอกาสในการขึ้นต่อไปทดสอบแนวต้าน 838 และ 842 จุด

กลยุทธ์ SET50 Index Futures

พอร์ต Long ต้นทุน 833 จุด รอทำกำไรที่ 838, 842, และ 846 จุด ตัดขาดทุนหากลงต่ำกว่า 830 จุด

Support	Resistance
833 / 829	838 / 842

Contracts	Long	Short	Net	YTD
Institution	32,691	31,997	+694	-3,057
Foreign	86,585	78,718	+7,867	+25,563
Local	91,331	99,892	-8,561	-22,506

CPAXT

Support 32
Resistance 33.25 / 34.75
Stop loss 31.50

คำแนะนำระยะสั้น (BUY)

กราฟยืนเหนือ MA หุกระดับอีกครั้ง มองมีโอกาสขึ้น
ต่อเนื่องไปทดสอบแนวต้าน 33.25 และ 34.75 บาท หาก
ผ่านได้ทั้งหมด จะเป็นขาขึ้นต่อเนื่อง

STEC

Support 10.50
Resistance 11 / 11.30
Stop loss 10.30

คำแนะนำระยะสั้น (BUY)

กราฟเบรกแนวต้าน 10.50 บาท ขึ้นมาพร้อม Volume
สนับสนุน มองมีโอกาสขึ้นเบรก Downtrend Line ไป
ทดสอบ High เดิมที่ 11 บาท



CHART INSIGHT | Swing Trading

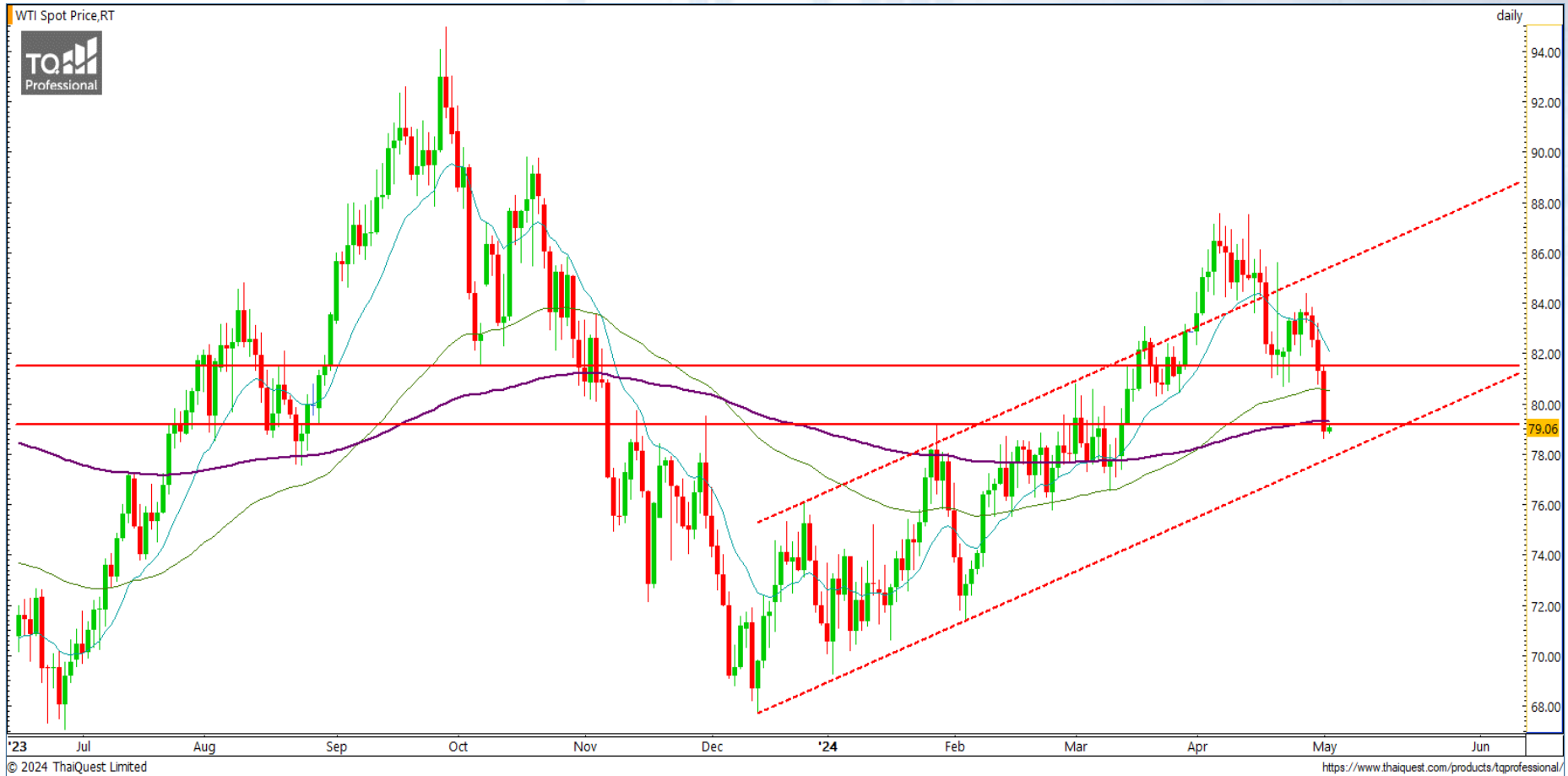


TASCO	
Support	15.80
Resistance	16.20 / 16.50 / 17.10
Stop loss	15.60
คำแนะนำระยะสั้น (BUY)	
กราฟกลับตัวจากแนวรับสำคัญ 15.80 บาท ขึ้นมาพร้อม Volume เริ่มขยับตาม มองมีโอกาสเบรกแนวต้านระยะสั้น 16.20 บาท เพื่อลุ่นปิด Gap ที่ 17.10 บาท	



HMPRO	
Support	10.30
Resistance	10.70 / 11.10
Stop loss	10
คำแนะนำระยะสั้น (BUY)	
กราฟกลับตัวขึ้นแนวรับสำคัญ 10.30 บาท ได้อีกครั้ง มองมีโอกาสรีบาวด์ขึ้นต่อไปทดสอบแนวต้านสำคัญที่ 10.70 และ 11.10 บาท ได้	

CHART INSIGHT Commodity Market



Support

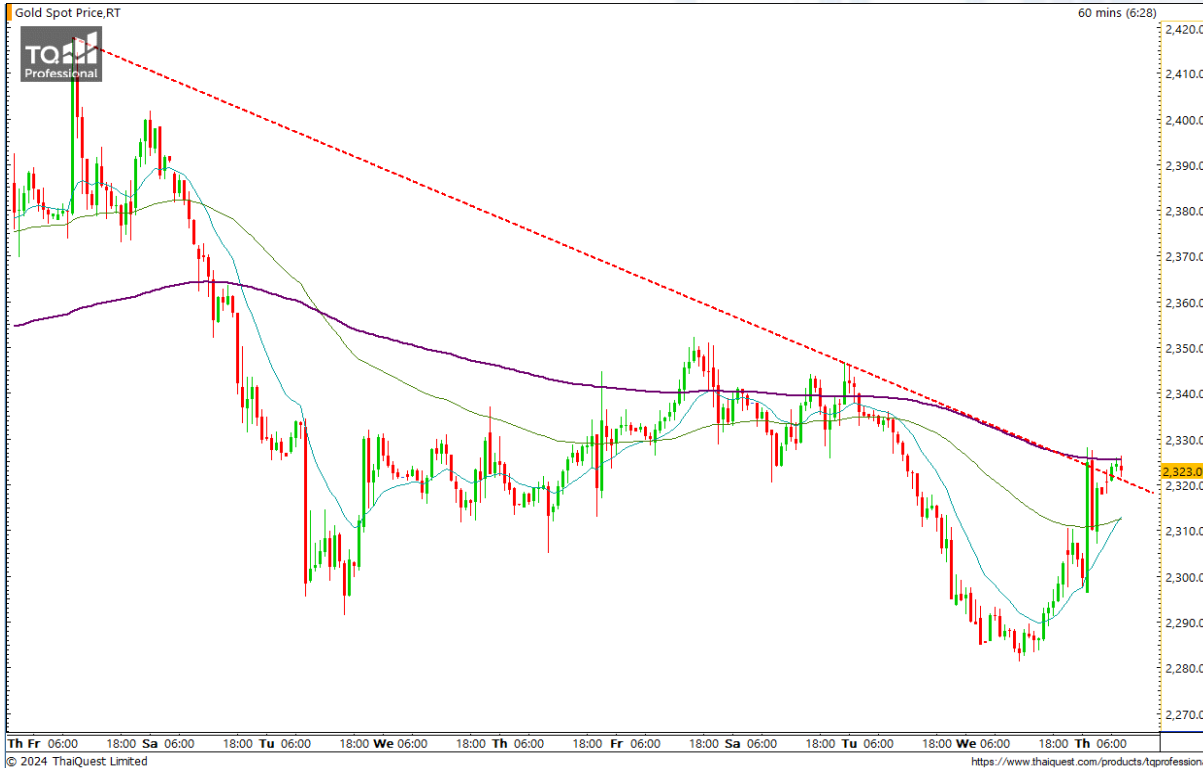
79 / 77

Resistance

81 / 84

ราคาน้ำมันดิบ WTI ปรับตัวลงแรงถึงโซนแนวรับสำคัญที่ 79 ดอลลาร์ หากยืนไม่ได้ต้องระวังการปรับตัวลงแรงต่อไป และกราฟอาจกลายเป็นขาลง แต่หากยืนได้ยังพอลุ้นการรื้อบาวด์ได้ โดยมี 81 ดอลลาร์ เป็นบริเวณแนวต้านแรก

CHART INSIGHT | Gold Futures



ย่อลึก รีบาวด์แรง แต่ติดต้าน

ภาพทางเทคนิคราคาทองคำราย 60 นาที ปรับตัวลงแรง หลุด 2300 ดอลลาร์ ก่อนรีบาวด์กลับมายืนได้อีกครั้งและกำลังขึ้นแรงทดสอบแนวต้าน Downtrend Line ซึ่ง কিন่าจับตามองว่าจะยืนได้หรือไม่ หากเบรกยืนได้ อาจทำให้ภาพทางลบชะลอตัวสักพัก โดยราคาทองคำยังมีแนวต้านเดิมบริเวณ 2350 ดอลลาร์ เป็นแนวต้านหลัก

กลยุทธ์ Gold Futures

พอร์ต Long ต้นทุน 2314 ดอลลาร์ ตัดขาดทุนที่ 2311 ดอลลาร์ แล้ว พอร์ตว่างแนะนำ Wait and See

Support	Resistance
2320 / 2310	2340 / 2350

Contracts	Long	Short	Net	YTD
Institution	2,939	3,314	-375	-1,079
Foreign	21,355	26,629	-5,274	+2,918
Local	19,387	13,738	+5,649	-1,839

วันที่ 1 พ.ค. 2024
กองทุน SPDR ขายทองคำ 1.15 ตัน
ถือครองทองคำล่าสุดที่ 831.04 ตัน

DISCLAIMER: รายงานฉบับนี้จัดทำโดยบริษัทหลักทรัพย์ ที่ปรึกษาการลงทุน เอฟ เอส เอส อินเตอร์เนชั่นแนล จำกัด "บริษัท" ข้อมูลที่ปรากฏในรายงานฉบับนี้ถูกจัดทำขึ้นบนพื้นฐานของแหล่งข้อมูลที่เชื่อหรือควรเชื่อว่ามีที่น่าเชื่อถือ และ/หรือมีความถูกต้อง อย่างไรก็ตามบริษัทไม่รับรองความถูกต้องครบถ้วนของข้อมูลดังกล่าว ข้อมูลและความเห็นที่ปรากฏอยู่ในรายงานฉบับนี้อาจมีการเปลี่ยนแปลง แก้ไข หรือเพิ่มเติมได้ตลอดเวลาโดยไม่ต้องแจ้งให้ทราบล่วงหน้า บริษัทไม่มีความประสงค์ที่จะชักจูงหรือชี้ชวนให้ผู้ลงทุน ลงทุนซื้อหรือขายหลักทรัพย์ตามที่ปรากฏในรายงานฉบับนี้ รวมทั้งบริษัทไม่รับประกันผลตอบแทนหรือราคาของหลักทรัพย์ตามข้อมูลที่ปรากฏแต่อย่างใด บริษัทจึงไม่รับผิดชอบต่อความเสียหายใดๆ ที่เกิดขึ้นจากการนำข้อมูลหรือความเห็นในรายงานฉบับนี้ไปใช้ไม่ว่ากรณีใดก็ตาม ผู้ลงทุนควรศึกษาข้อมูลและใช้ดุลยพินิจอย่างรอบคอบในการตัดสินใจลงทุน

บริษัทของสงวนลิขสิทธิ์ในข้อมูลและความเห็นที่ปรากฏอยู่ในรายงานฉบับนี้ ห้ามมิให้ผู้ใดนำข้อมูลและความเห็นในรายงานฉบับนี้ไปใช้ประโยชน์ คัดลอก ตัดแปลง ทำซ้ำ นำออกแสดงหรือเผยแพร่ต่อสาธารณชนไม่ว่าทั้งหมดหรือบางส่วน โดยไม่ได้รับอนุญาตเป็นลายลักษณ์อักษรจากบริษัทล่วงหน้า การลงทุนในหลักทรัพย์มีความเสี่ยง ผู้ลงทุนควรศึกษาข้อมูลและพิจารณาอย่างรอบคอบก่อนการตัดสินใจลงทุน

บริษัทหลักทรัพย์ ฟินันเซีย ไซริส จำกัด (มหาชน) อาจเป็นผู้ดูแลสภาพคล่อง (Market Maker) และผู้ออกใบสำคัญแสดงสิทธิอนุพันธ์ (Derivative Warrants) บนหลักทรัพย์ AAV, ADVANC, AEONTS, AMATA, ANAN, AOT, AP, BANPU, BBL, BCH, BCP, BCPG, BDMS, BEAUTY, BEC, BEM, BGRIM, BH, BJC, BLAND, BPP, BTS, CBG, CENTEL, CHG, CK, CKP, COM7, CPALL, CPF, CPN, DELTA, DTAC, EA, EGCO, EPG, ERW, ESSO, GFPT, GLOBAL, GPSC, GULF, GUNKUL, HANA, HMPRO, INTUCH, IRPC, IVL, JAS, JMT, KBANK, KCE, KKP, KTB, KTC, LH, MAJOR, MBK, MEGA, MINT, MTC, ORI, OSP, PLANB, PRM, PSH, PSL, PTG, PTT, PTTEP, PTTGC, QH, RATCH, ROBINS, RS, SAWAD, SCB, SCC, SGP, SIRI, SPALI, SPRC, STA, STEC, SUPER, TASCO, TCAP, THAI, THANI, TISCO, TKN, TMB, TOA, TOP, TPIPP, TRUE, TTW, TU, TVO, WHA และ SET50 Future โดยบริษัทฯ อาจจัดทำบทวิเคราะห์ของหลักทรัพย์อ้างอิงดังกล่าว ดังนั้น นักลงทุนควรศึกษารายละเอียดในหนังสือชี้ชวนของใบสำคัญแสดงสิทธิอนุพันธ์ดังกล่าวก่อนตัดสินใจลงทุน