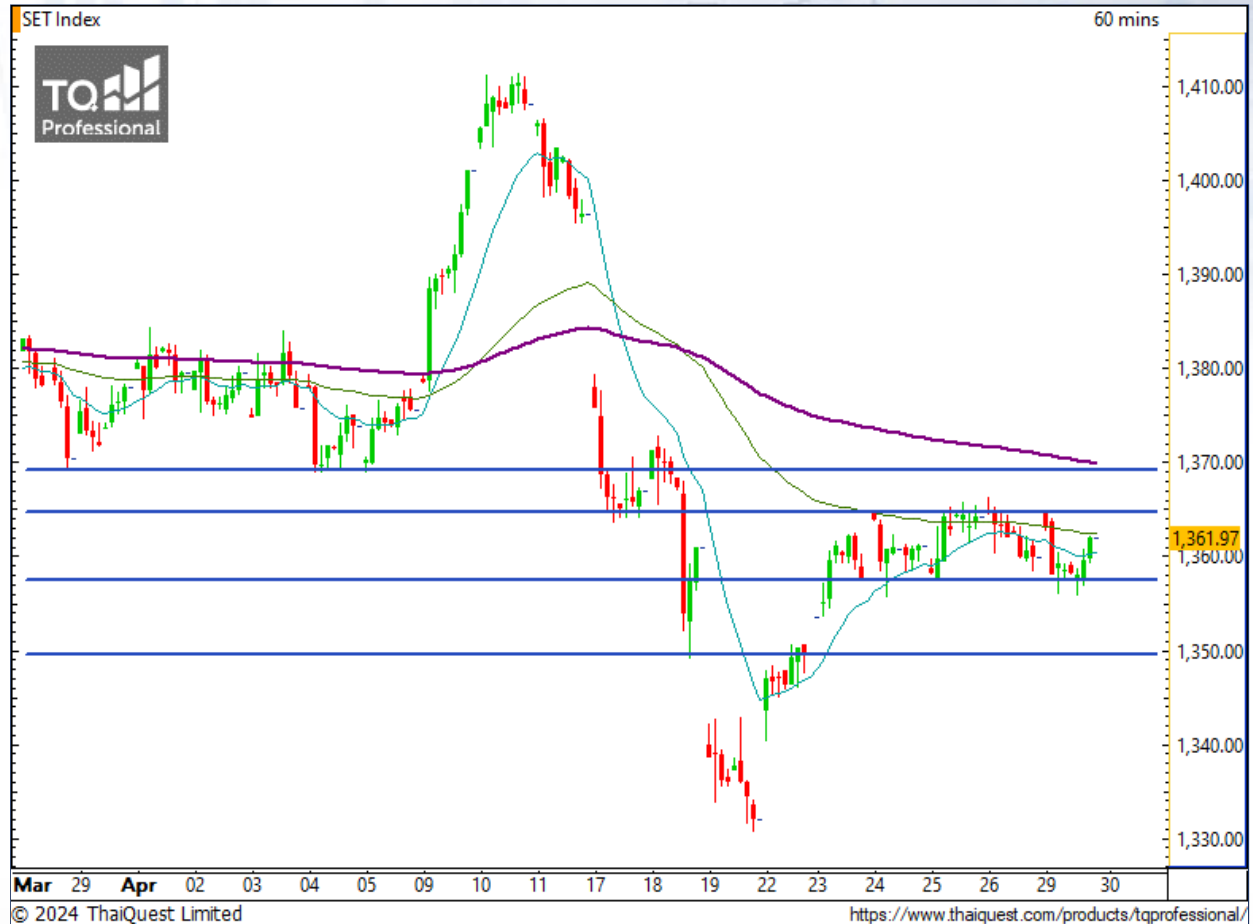


SET Index

แกว่งตัวในกรอบ 1357-1364 จุด

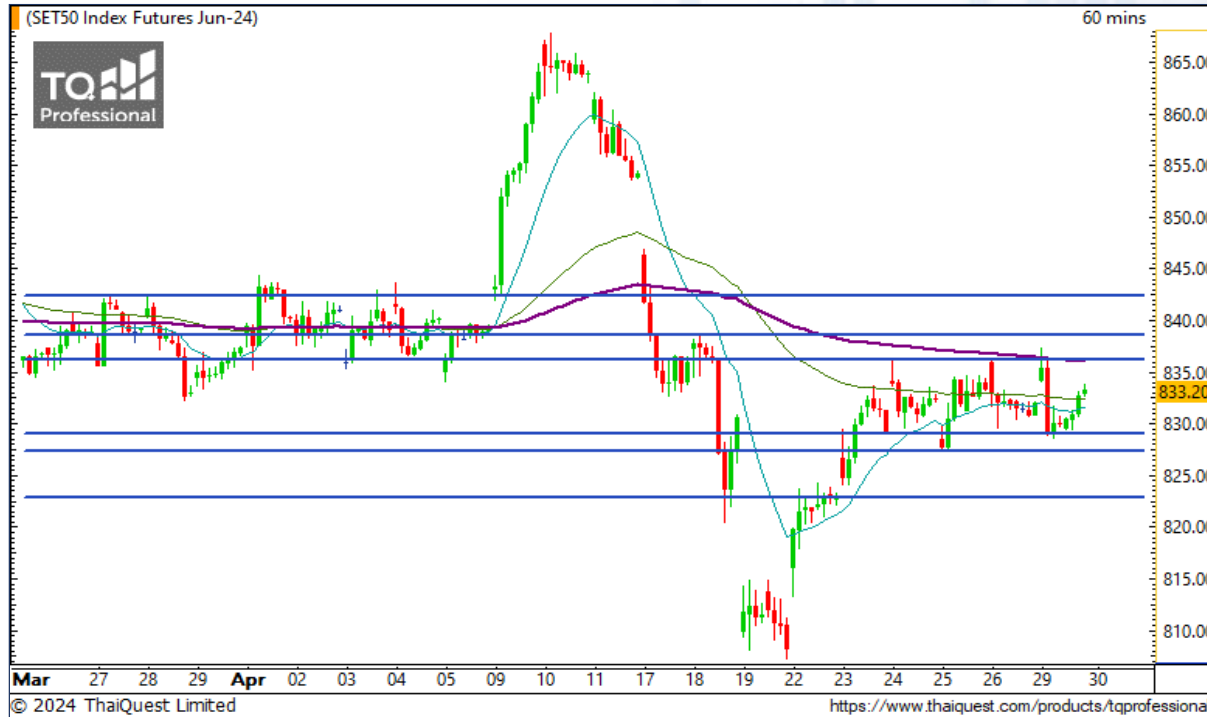
เมื่อวานนี้ SET ปิดที่ระดับ 1361.97 จุด (+2.03 จุด)

ภาพกราฟราย 60 นาที ยังคงแกว่งตัวในกรอบแคบ 1357-1364 จุด โดยคาดว่ากราฟจะต้องเลือกทิศทางที่ชัดเจนเร็ว ๆ นี้ ระหว่างขึ้นต่อไปทดสอบแนวต้านสำคัญบริเวณ 1369 จุด หรือลงไปปิด Gap ที่ 1349 จุด



Support : 1357 / 1350 Resistance : 1364 / 1369

CHART INSIGHT SET50 Index Futures



ยังแกว่งตัวในกรอบ 829-836 จุด

29 เม.ย. 67 นักลงทุนต่างชาติ Long สุทธิ +734 สัญญา
 ค่า Basis ของ S50M24 อยู่ที่ -0.88 จุด
 กราฟราย 60 นาที ยังแกว่งตัวในกรอบแคบ 829-836 จุด โดยคาดว่าจะเลือกทิศทางที่ชัดเจนเร็ว ๆ นี้
 ระวังเบรก 829 จุด ลงไปปิด Gap ที่ 823 จุด หรือเบรก 836 จุด ขึ้นไปทดสอบแนวต้านสำคัญ 838 และ 842 จุด

กลยุทธ์ SET50 Index Futures

พอร์ต Short ต้นทุน 836 จุด ปิดรักษากำไรที่ 832 จุด แล้ว พอร์ตว่างแนะนำ Long บริเวณ 829 จุด เพื่อทำกำไรที่ 836 และ 842 จุด ตัดขาดทุนหากลงต่ำกว่า 827 จุด

Support	Resistance
829 / 823	833 / 838

Contracts	Long	Short	Net	YTD
Institution	25,310	27,986	-2,676	-3,751
Foreign	73,174	72,440	+734	+17,696
Local	80,138	78,196	+1,942	-13,945

CPF

Support 18.80
Resistance 19.30 / 19.90
Stop loss 18.60

คำแนะนำระยะสั้น (BUY)

กราฟเบรกแนวต้านระยะสั้นขึ้นมาพร้อม Volume พุ่ง
สนับสนุน มองมีโอกาสขึ้นต่อไปทดสอบแนวต้านสำคัญและ
MA200 ที่ไม่ผ่านมานาน ซึ่งหากผ่านจะลั่นเป็นขาขึ้น

KCG

Support 10.20
Resistance 10.60 / 11
Stop loss 10

คำแนะนำระยะสั้น (BUY)

กราฟขึ้นแนวเบรก 10.20 บาท ได้อีกครั้ง สะท้อนถึง
ทิศทางขาขึ้นต่อเนื่อง มองมีโอกาสขึ้นแรงไปทดสอบแนว
ต้านและจุดที่เปิด Gap ไว้ที่ 11 บาท

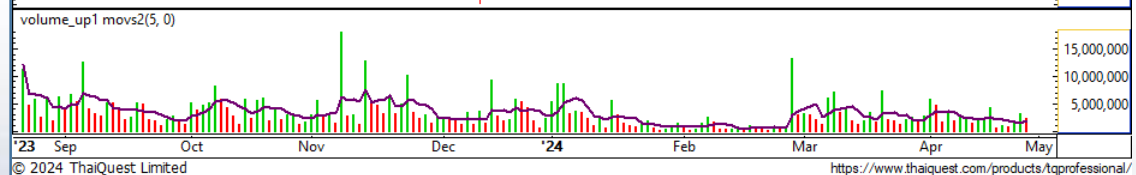
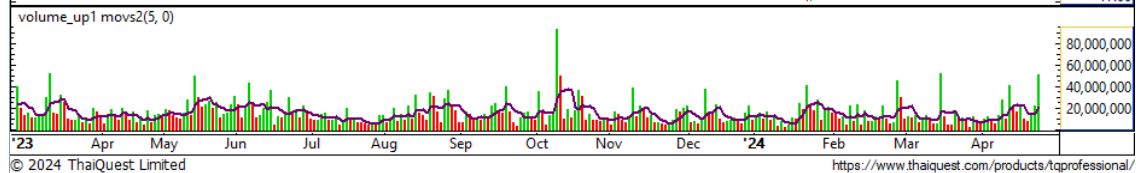
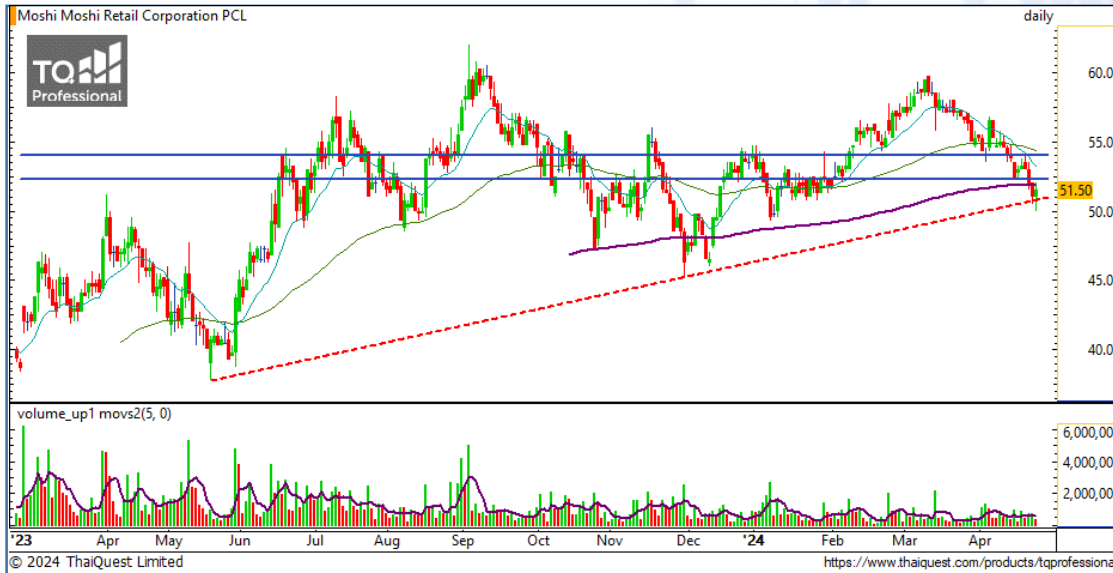


CHART INSIGHT | Swing Trading



MOSHI

Support	51
Resistance	52.25 / 54
Stop loss	50

คำแนะนำระยะสั้น (BUY)

กราฟดังกล่าวกลับตัวจากแนวรับสำคัญเส้น Up Trendline พร้อมทำแท่งเทียนที่สะท้อนถึงโอกาสในการเตรียมรับขาขึ้นต่อเนื่อง ลุ้นขึ้นต่อไปทดสอบแนวต้าน 54 บาท



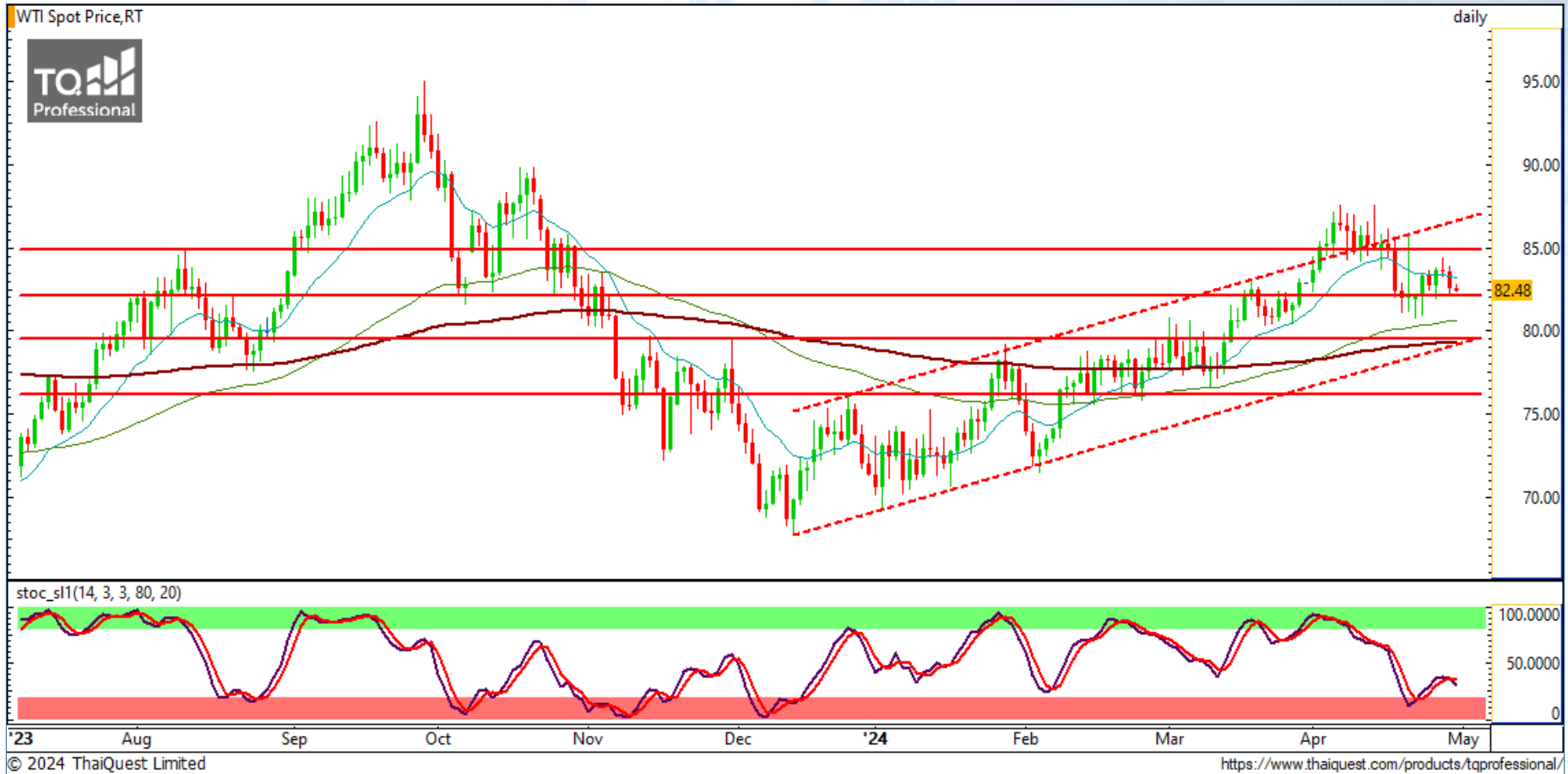
CKP

Support	3.82
Resistance	3.92 / 4.06
Stop loss	3.74

คำแนะนำระยะสั้น (BUY)

กราฟกลับตัวจากแนวรับสำคัญ 3.74 บาท พร้อมทำแท่งเทียน Bullish Engulfing มองมีโอกาสดูขึ้นต่อไปทดสอบแนวต้านสำคัญ 3.92 และ 4.06 บาท

CHART INSIGHT Commodity Market



Support

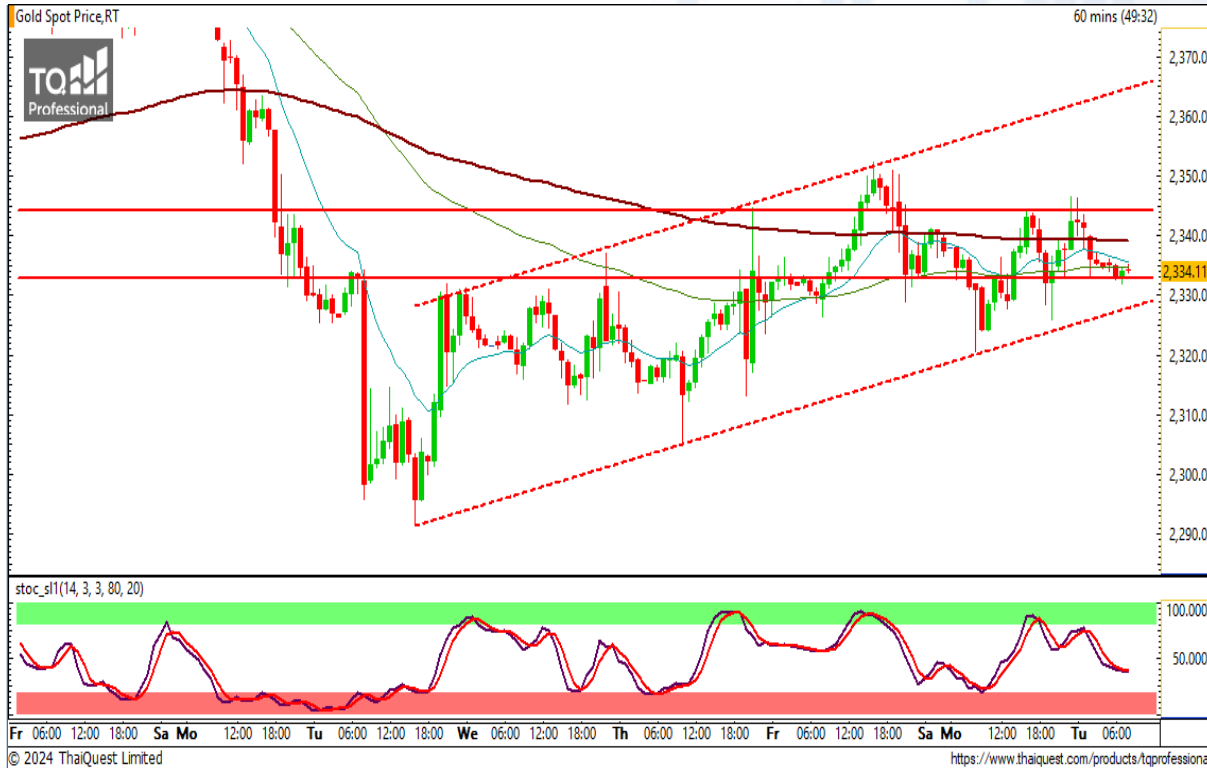
82 / 79

Resistance

84 / 87

ราคาน้ำมันดิบ WTI ปรับตัวทดสอบแนวรับ 82 ดอลลาร์ อีกครั้ง ซึ่งต้องจับตาดูว่ารอบนี้จะยืนได้หรือไม่ หากไม่ได้ จะเสี่ยงต่อการลงไปแนวรับสำคัญที่ 79 ดอลลาร์

CHART INSIGHT | Gold Futures



ย่อพักแนวรับ ลุ้นดีดกลับ

ภาพทางเทคนิคราคาทองคำราย 60 นาที ย่อลึกถึงกรอบล่างของ Uptrend Channel ก่อนค่อย ๆ รีบาวด์ขึ้นมาแล้วค่อย ๆ ยก Low สะท้อนถึงโมเมนตัมทางบวกยังคงค่อนข้างดี ระยะสั้น กราฟอาจย่อลงมาที่แนวรับกรอบล่างเดิมอีกครั้ง ซึ่งก็จะเป็นจุด Buy ที่มีนัยยะสำคัญ

กลยุทธ์ Gold Futures

พอร์ต Long ต้นทุน 2338 ดอลลาร์ ตัดขาดทุนที่ 2336 ดอลลาร์แล้ว พอร์ตวางแผน Long ที่ 2328-2330 ดอลลาร์ เพื่อทำกำไรที่ 2340, 2344, และ 2352 ดอลลาร์ ตัดขาดทุนหากลงต่ำกว่า 2325 ดอลลาร์

Support

2332 / 2328

Resistance

2340 / 2344

Contracts	Long	Short	Net	YTD
Institution	3,585	3,553	+32	-704
Foreign	24,998	26,694	-1,696	+8,192
Local	18,923	17,259	+1,664	-7,488

30 April 2024

วันที่ 29 เม.ย. 2024
กองทุน SPDR ไม่เปลี่ยนแปลง
ถือครองทองคำเท่าเดิมที่ 832.19 ตัน

DISCLAIMER: รายงานฉบับนี้จัดทำโดยบริษัทหลักทรัพย์ ที่ปรึกษาการลงทุน เอฟ เอส เอส อินเตอร์เนชั่นแนล จำกัด "บริษัท" ข้อมูลที่ปรากฏในรายงานฉบับนี้ถูกจัดทำขึ้นบนพื้นฐานของแหล่งข้อมูลที่เชื่อหรือควรเชื่อว่ามีที่น่าเชื่อถือ และ/หรือมีความถูกต้อง อย่างไรก็ตามบริษัทไม่รับรองความถูกต้องครบถ้วนของข้อมูลดังกล่าว ข้อมูลและความเห็นที่ปรากฏอยู่ในรายงานฉบับนี้อาจมีการเปลี่ยนแปลง แก้ไข หรือเพิ่มเติมได้ตลอดเวลาโดยไม่ต้องแจ้งให้ทราบล่วงหน้า บริษัทไม่มีความประสงค์ที่จะชักจูงหรือชี้ชวนให้ผู้ลงทุน ลงทุนซื้อหรือขายหลักทรัพย์ตามที่ปรากฏในรายงานฉบับนี้ รวมทั้งบริษัทไม่รับประกันผลตอบแทนหรือราคาของหลักทรัพย์ตามข้อมูลที่ปรากฏแต่อย่างใด บริษัทจึงไม่รับผิดชอบต่อความเสียหายใดๆ ที่เกิดขึ้นจากการนำข้อมูลหรือความเห็นในรายงานฉบับนี้ไปใช้ไม่ว่ากรณีใดก็ตาม ผู้ลงทุนควรศึกษาข้อมูลและใช้ดุลยพินิจอย่างรอบคอบในการตัดสินใจลงทุน

บริษัทของสงวนลิขสิทธิ์ในข้อมูลและความเห็นที่ปรากฏอยู่ในรายงานฉบับนี้ ห้ามมิให้ผู้ใดนำข้อมูลและความเห็นในรายงานฉบับนี้ไปใช้ประโยชน์ คัดลอก ตัดแปลง ทำซ้ำ นำออกแสดงหรือเผยแพร่ต่อสาธารณชนไม่ว่าทั้งหมดหรือบางส่วน โดยไม่ได้รับอนุญาตเป็นลายลักษณ์อักษรจากบริษัทล่วงหน้า การลงทุนในหลักทรัพย์มีความเสี่ยง ผู้ลงทุนควรศึกษาข้อมูลและพิจารณาอย่างรอบคอบก่อนการตัดสินใจลงทุน

บริษัทหลักทรัพย์ ฟินันเซีย ไซรัส จำกัด (มหาชน) อาจเป็นผู้ดูแลสภาพคล่อง (Market Maker) และผู้ออกใบสำคัญแสดงสิทธิอนุพันธ์ (Derivative Warrants) บนหลักทรัพย์ AAV, ADVANC, AEONTS, AMATA, ANAN, AOT, AP, BANPU, BBL, BCH, BCP, BCPG, BDMS, BEAUTY, BEC, BEM, BGRIM, BH, BJC, BLAND, BPP, BTS, CBG, CENTEL, CHG, CK, CKP, COM7, CPALL, CPF, CPN, DELTA, DTAC, EA, EGCO, EPG, ERW, ESSO, GFPT, GLOBAL, GPSC, GULF, GUNKUL, HANA, HMPRO, INTUCH, IRPC, IVL, JAS, JMT, KBANK, KCE, KKP, KTB, KTC, LH, MAJOR, MBK, MEGA, MINT, MTC, ORI, OSP, PLANB, PRM, PSH, PSL, PTG, PTT, PTTEP, PTTGC, QH, RATCH, ROBINS, RS, SAWAD, SCB, SCC, SGP, SIRI, SPALI, SPRC, STA, STEC, SUPER, TASCOS, TCAP, THAI, THANI, TISCO, TKN, TMB, TOA, TOP, TPIPP, TRUE, TTW, TU, TVO, WHA และ SET50 Future โดยบริษัทฯ อาจจัดทำบทวิเคราะห์ของหลักทรัพย์อ้างอิงดังกล่าว ดังนั้น นักลงทุนควรศึกษารายละเอียดในหนังสือชี้ชวนของใบสำคัญแสดงสิทธิอนุพันธ์ดังกล่าวก่อนตัดสินใจลงทุน