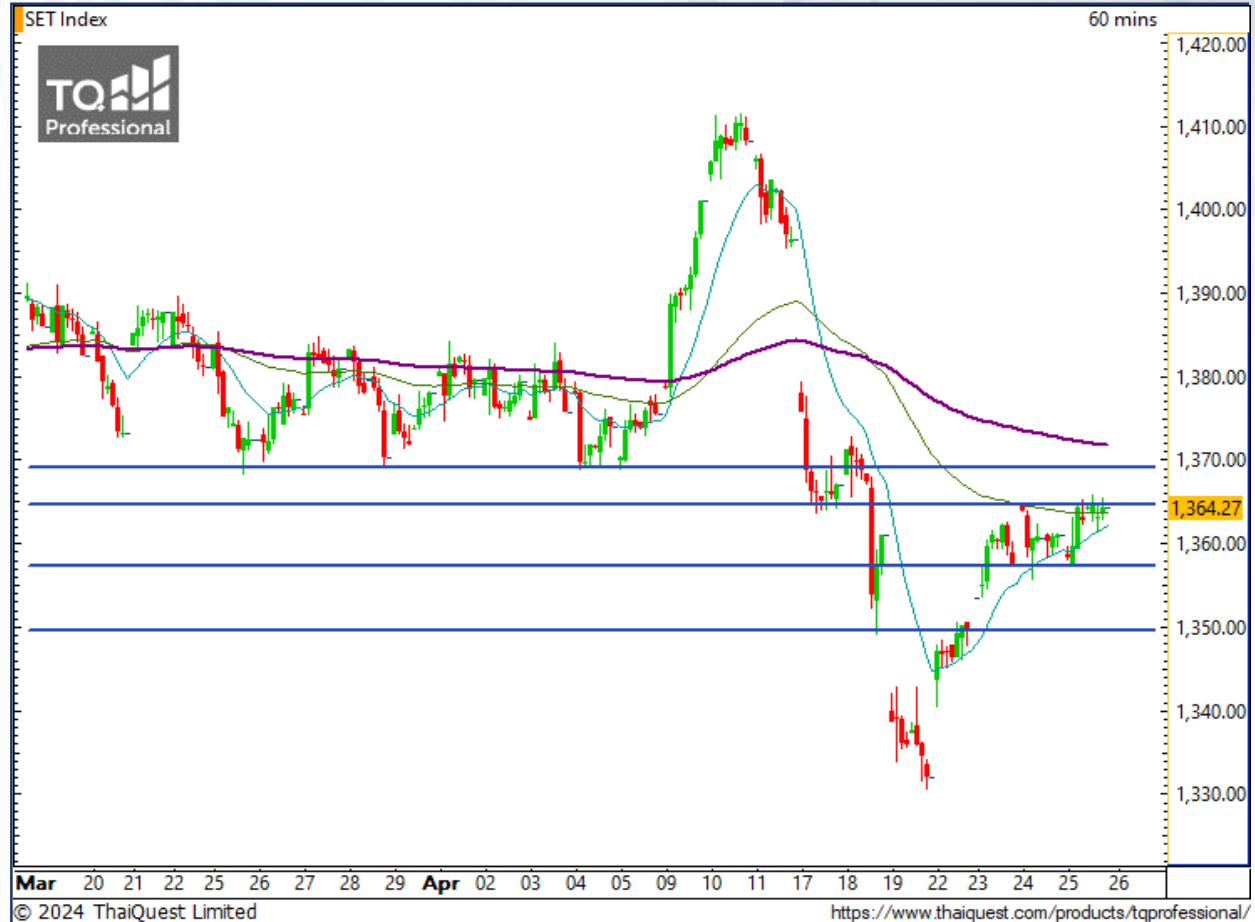


SET Index

เตรียมเลือกทิศทางที่ชัดเจน

เมื่อวานนี้ SET ปิดที่ระดับ 1364.27 จุด (+3.17 จุด)

ภาพกราฟราย 60 นาที แกว่งตัวในกรอบ 1357-1364 จุด ซึ่งถือว่าค่อนข้างแคบ และเราเชื่อว่า กราฟจะเลือกทิศทางที่ชัดเจนเร็ว ๆ นี้ โดยหากเลือกทิศทางลง จะมีโอกาสลงไปปิด Gap ที่ 1349 จุด



Support : 1357 / 1350 Resistance : 1364 / 1369

CHART INSIGHT SET50 Index Futures



แกว่งตัวรอบแคบ ติดต้านสำคัญ

25 เม.ย. 67 นักลงทุนต่างชาติ Long สุทธิ +22,074 สัญญา
 ค่า Basis ของ S50M24 อยู่ที่ -3.05 จุด
 กราฟราย 60 นาที ถือว่าโมเมนตัมทางบวกยังดีจากการปรับตัวขึ้นเหนือแนวรับ 829 จุด ได้อีกครั้ง แต่อย่างไรก็ตาม ก็ยังไม่สามารถผ่านแนวต้านสำคัญ 833 จุด ได้ ซึ่งก็สะท้อนถึงแรงซื้อที่ไม่มากพอ
 ระยะสั้น S50M24 แกว่งตัวในกรอบแคบ 829-833 จุด และคาดว่าจะเลือกทิศทางที่ชัดเจนเร็ว ๆ นี้

กลยุทธ์ SET50 Index Futures

พอร์ตวางแนะนำ Short บริเวณ 833-836 จุด เพื่อทำกำไรที่ 827 และ 823 จุด ตัดขาดทุนหากขึ้นเกินกว่า 838 จุด

Support	Resistance				
829 / 823	833 / 838				
Contracts	Long	Short	Net	YTD	
Institution	25,320	30,469	-5,149	-4,346	
Foreign	75,452	53,378	+22,074	+25,938	
Local	67,514	84,439	-16,925	-21,592	

BTG

Support 22.60
Resistance 23.20 / 23.80 / 24
Stop loss 22.30

คำแนะนำระยะสั้น (BUY)

กราฟกลับมาขึ้นเหนือแนวเบรก 22.60 บาท อีกครั้ง ระยะสั้น มองมีโอกาสขึ้นต่อเนื่องไปทดสอบแนวต้านถัดไปที่ 23.80 บาท ที่หากผ่านจะกลายเป็นขาขึ้นต่อเนื่อง

BCH

Support 21.10
Resistance 21.50 / 22.10
Stop loss 20.90

คำแนะนำระยะสั้น (BUY)

กราฟกลับตัวขึ้นเหนือแนวเบรกสำคัญ จากนั้นขึ้นต่อเนื่อง เบรก Downtrend Line ที่กดดันมาตลอดได้ด้วย มองมีโอกาสขึ้นต่อเนื่องไปทดสอบแนวต้าน 22.10 บาท



CHART INSIGHT | Swing Trading



KTB

Support	16.30
Resistance	16.70 / 17
Stop loss	16.10

คำแนะนำระยะสั้น (BUY)

กราฟกลับตัวมายืนเหนือแนวรับสำคัญ 16.30 บาท ระยะสั้น กราฟมีโอกาสติดตัวขึ้นทดสอบแนวต้านที่ 16.70 และ 17 บาท ก่อนเลือกทิศทางที่ชัดเจนอีกครั้ง



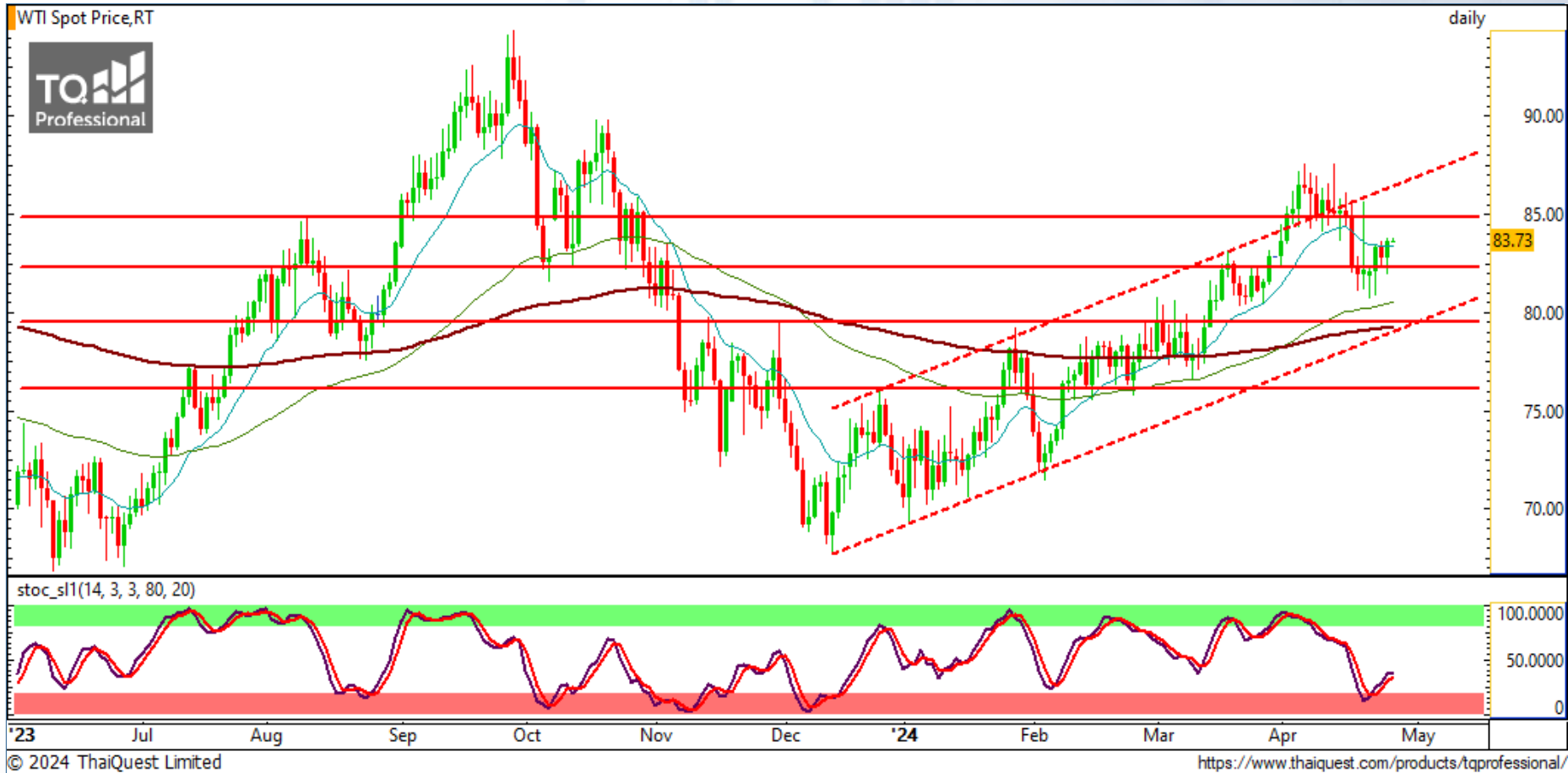
AP

Support	10.40
Resistance	11 / 11.40
Stop loss	10.20

คำแนะนำระยะสั้น (BUY)

กราฟยืนแนวรับสำคัญ 10.40 บาท แล้วติดกลับ มองระยะสั้นมีโอกาสรีบาวด์ขึ้นไปทดสอบแนวต้านสำคัญแรกที่ 11 บาท หากผ่านได้ จะกลายเป็นขาขึ้นรอบใหม่

CHART INSIGHT Commodity Market



Support

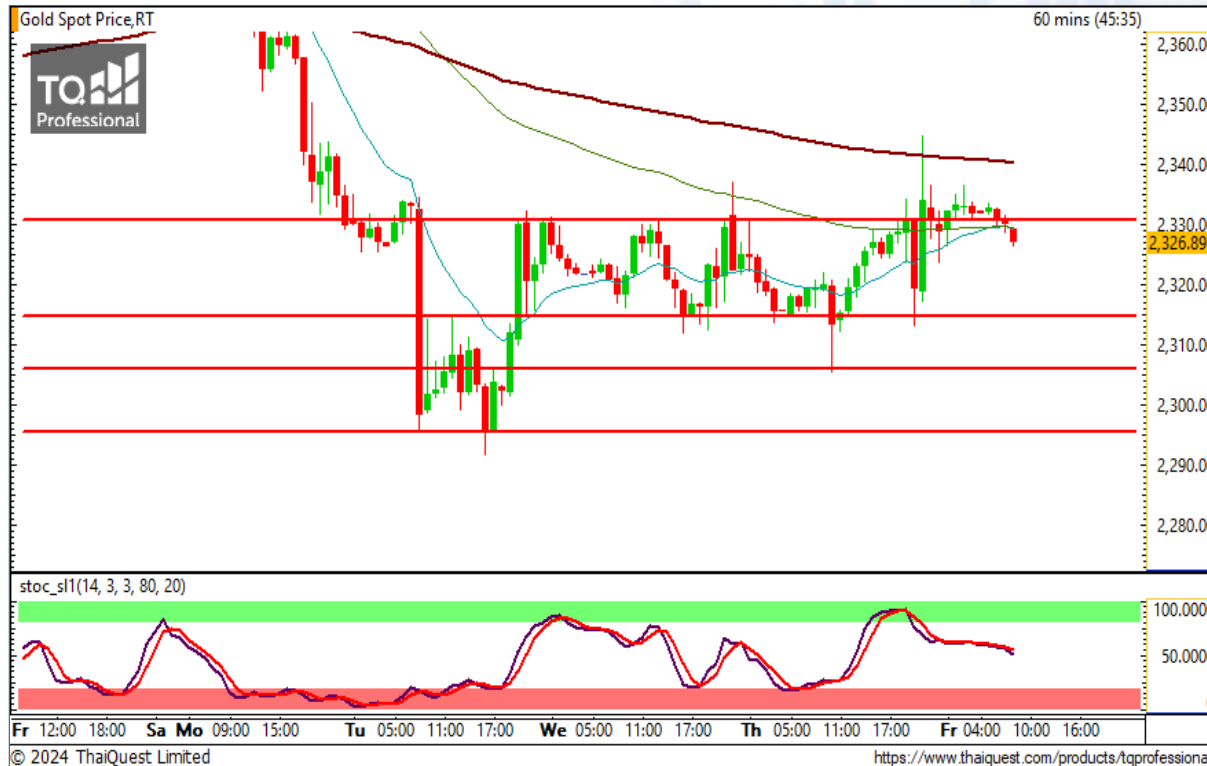
82 / 79

Resistance

84 / 87

ราคาน้ำมันดิบ WTI รัฐบาลขึ้นเล็กน้อยเตรียมทดสอบแนวต้านเดิม 84 ดอลลาร์ หากผ่านได้จะมีลู่
ทดสอบแนวต้านสำคัญที่ 87 ดอลลาร์ อีกครั้ง

CHART INSIGHT | Gold Futures



ติดแนวต้านกรอบบน

ภาพทางเทคนิคราคาทองคำราย 60 นาที พยายามเบรกแนวต้านกรอบบน 2330 ดอลลาร์ แม้จะทำได้ แต่ก็กลับลงมาต่ำกว่าแนวดังกล่าวอย่างรวดเร็ว สะท้อนถึงแรงบวกที่ยังไม่มากพอ ดังนั้น จึงมีมุมมองดั้งเดิมคืออาจปรับตัวลงมาที่แนวรับบริเวณ 2314 ดอลลาร์ อีกครั้ง

กลยุทธ์ Gold Futures

พอร์ตวางแนะนำ Short ที่ 2327-2330 ดอลลาร์ เพื่อทำกำไรที่ 2321 และ 2314 ดอลลาร์ ตัดขาดทุนหากขึ้นเกินกว่า 2333 ดอลลาร์

Support	Resistance
2321 / 2314	2330 / 2344

Contracts	Long	Short	Net	YTD
Institution	3,112	2,972	+140	-741
Foreign	28,362	26,139	+2,223	+6,759
Local	16,879	19,242	-2,363	-5,838

วันที่ 25 เม.ย. 2024
กองทุน SPDR ซื้อทองคำ 1.15 ตัน
ถือครองทองคำล่าสุดที่ 834.78 ตัน

DISCLAIMER: รายงานฉบับนี้จัดทำโดยบริษัทหลักทรัพย์ ที่ปรึกษาการลงทุน เอฟ เอส เอส อินเตอร์เนชั่นแนล จำกัด "บริษัท" ข้อมูลที่ปรากฏในรายงานฉบับนี้ถูกจัดทำขึ้นบนพื้นฐานของแหล่งข้อมูลที่เชื่อหรือควรเชื่อว่ามีที่น่าเชื่อถือ และ/หรือมีความถูกต้อง อย่างไรก็ตามบริษัทไม่รับรองความถูกต้องครบถ้วนของข้อมูลดังกล่าว ข้อมูลและความเห็นที่ปรากฏอยู่ในรายงานฉบับนี้อาจมีการเปลี่ยนแปลง แก้ไข หรือเพิ่มเติมได้ตลอดเวลาโดยไม่ต้องแจ้งให้ทราบล่วงหน้า บริษัทไม่มีความประสงค์ที่จะชักจูงหรือชี้ชวนให้ผู้ลงทุน ลงทุนซื้อหรือขายหลักทรัพย์ตามที่ปรากฏในรายงานฉบับนี้ รวมทั้งบริษัทไม่รับประกันผลตอบแทนหรือราคาของหลักทรัพย์ตามข้อมูลที่ปรากฏแต่อย่างใด บริษัทจึงไม่รับผิดชอบต่อความเสียหายใดๆ ที่เกิดขึ้นจากการนำข้อมูลหรือความเห็นในรายงานฉบับนี้ไปใช้ไม่ว่ากรณีใดก็ตาม ผู้ลงทุนควรศึกษาข้อมูลและใช้ดุลยพินิจอย่างรอบคอบในการตัดสินใจลงทุน

บริษัทของสงวนลิขสิทธิ์ในข้อมูลและความเห็นที่ปรากฏอยู่ในรายงานฉบับนี้ ห้ามมิให้ผู้ใดนำข้อมูลและความเห็นในรายงานฉบับนี้ไปใช้ประโยชน์ คัดลอก ตัดแปลง ทำซ้ำ นำออกแสดงหรือเผยแพร่ต่อสาธารณชนไม่ว่าทั้งหมดหรือบางส่วน โดยไม่ได้รับอนุญาตเป็นลายลักษณ์อักษรจากบริษัทล่วงหน้า การลงทุนในหลักทรัพย์มีความเสี่ยง ผู้ลงทุนควรศึกษาข้อมูลและพิจารณาอย่างรอบคอบก่อนการตัดสินใจลงทุน

บริษัทหลักทรัพย์ ฟินันเซีย ไซรัส จำกัด (มหาชน) อาจเป็นผู้ดูแลสภาพคล่อง (Market Maker) และผู้ออกใบสำคัญแสดงสิทธิอนุพันธ์ (Derivative Warrants) บนหลักทรัพย์ AAV, ADVANC, AEONTS, AMATA, ANAN, AOT, AP, BANPU, BBL, BCH, BCP, BCPG, BDMS, BEAUTY, BEC, BEM, BGRIM, BH, BJC, BLAND, BPP, BTS, CBG, CENTEL, CHG, CK, CKP, COM7, CPALL, CPF, CPN, DELTA, DTAC, EA, EGCO, EPG, ERW, ESSO, GFPT, GLOBAL, GPSC, GULF, GUNKUL, HANA, HMPRO, INTUCH, IRPC, IVL, JAS, JMT, KBANK, KCE, KKP, KTB, KTC, LH, MAJOR, MBK, MEGA, MINT, MTC, ORI, OSP, PLANB, PRM, PSH, PSL, PTG, PTT, PTTEP, PTTGC, QH, RATCH, ROBINS, RS, SAWAD, SCB, SCC, SGP, SIRI, SPALI, SPRC, STA, STEC, SUPER, TASCOS, TCAP, THAI, THANI, TISCO, TKN, TMB, TOA, TOP, TPIPP, TRUE, TTW, TU, TVO, WHA และ SET50 Future โดยบริษัทฯ อาจจัดทำบทวิเคราะห์ของหลักทรัพย์อ้างอิงดังกล่าว ดังนั้น นักลงทุนควรศึกษารายละเอียดในหนังสือชี้ชวนของใบสำคัญแสดงสิทธิอนุพันธ์ดังกล่าวก่อนตัดสินใจลงทุน