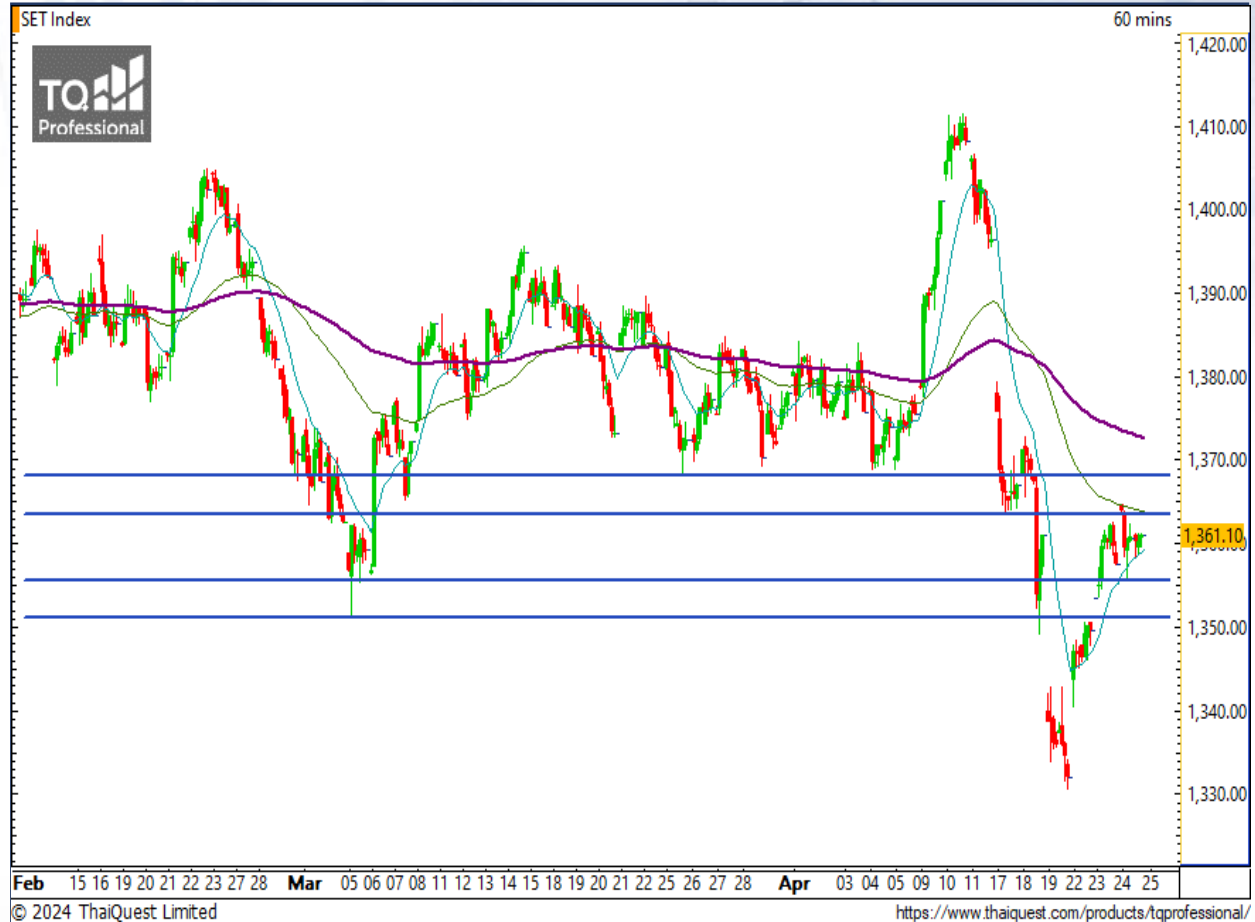


### SET Index

#### ติดโซนแนวต้าน ยังผ่านไปยาก

เมื่อวานนี้ SET ปิดที่ระดับ 1361.10 จุด (+3.64 จุด)

ภาพกราฟราย 60 นาที ยังมีความพยายามติดตัวขึ้นต่อเนื่อง แต่ยังคงติดแนวต้านบริเวณ 1363 จุด ทำให้เกิดการปรับตัวลงมาเล็กน้อย อย่างไรก็ตาม หากยังยืนแนวรับ 1350-1355 จุด ได้ ก็ยังคงโมเมนตัมทางบวกไว้ได้ แต่หากยืนไม่ไหว อาจเกิดการปรับตัวลงแรงอีกครั้งได้เช่นกัน



**Support : 1355 / 1350    Resistance : 1363 / 1368**

# CHART INSIGHT SET50 Index Futures



## ติดแนวต้านสำคัญ ยังผ่านไปได้อาก

24 เม.ย. 67 นักลงทุนต่างชาติ Long สุทธิ +8,996 สัญญา  
 ค่า Basis ของ S50M24 อยู่ที่ -2.34 จุด  
 กราฟราย 60 นาที รีบาวด์ขึ้นทดสอบแนวต้านสำคัญ 833 จุด อีกครั้ง แต่ยังไม่สามารถผ่านไปได้อย่างถาวร ดังนั้น トラブโต้ยังผ่านไม่ได้ ให้ระวังโอกาสในการปรับตัวลงที่อาจเกิดขึ้นได้เสมอในช่วงกราฟรีบาวด์นี้ ซึ่งถ้าไม่หลุดแนวรับ 829 จุด ก็ยังถือว่าโมเมนตัมยังดูดีในระยะสั้น

## กลยุทธ์ SET50 Index Futures

พอร์ต Long ต้นทุน 821 จุด ถึงเป้าหมายกำไรที่ 833 จุด แล้ว เป้าหมายถัดไป 838 และ 842จุด ปิดรักษากำไรหากลงต่ำกว่า 829 จุด

Support	Resistance				
829 / 823	833 / 838				
Contracts	Long	Short	Net	YTD	
Institution	21,838	25,637	-3,799	+803	
Foreign	69,847	60,851	+8,996	+3,864	
Local	68,949	74,146	-5,197	-4,667	

# CHART INSIGHT Momentum Trading

## KCG

Support 9.65  
Resistance 9.90 / 10.10 / 10.30  
Stop loss 9.55

### คำแนะนำระยะสั้น (BUY)

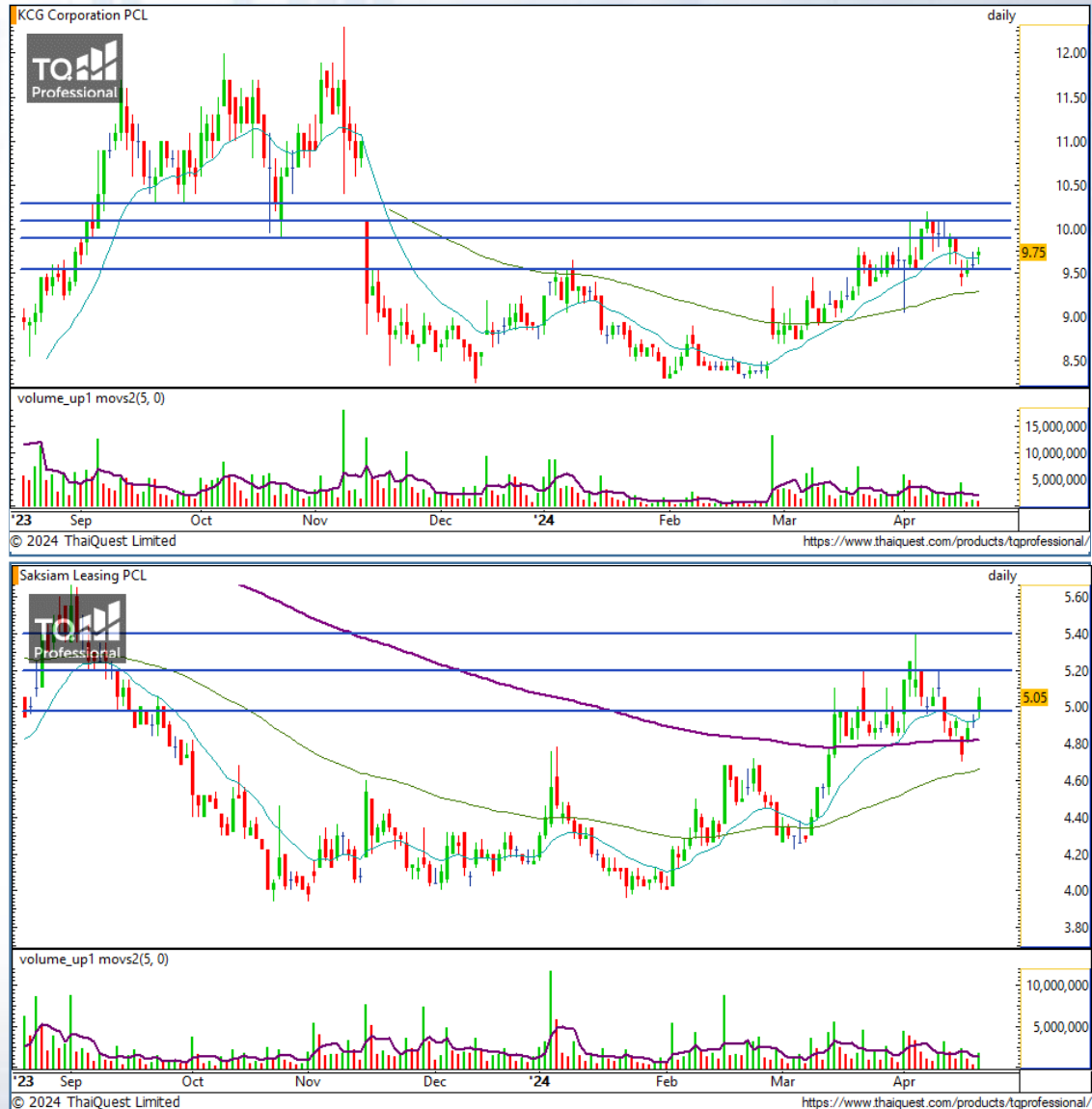
กราฟกลับมาขึ้นเหนือแนวเบรก 9.55 บาท อีกครั้ง ระยะสั้น มองมีโอกาสขึ้นต่อเนื่องไปทดสอบแนวต้านสำคัญ 10.10-10.30 บาท ที่หากผ่านจะกลายเป็นขาขึ้นต่อเนื่อง

## SAK

Support 4.98  
Resistance 5.20 / 5.40  
Stop loss 4.94

### คำแนะนำระยะสั้น (BUY)

กราฟกลับตัวจาก MA200 ขึ้นมา เบรกแนวต้านระยะสั้น 4.98 บาท ทำให้มีโอกาสเป็นแนวโมชาขึ้นต่อเนื่องได้ โดยมีแนวต้านสำคัญที่ 5.40 บาท



# CHART INSIGHT | Swing Trading



## JMT

Support	21
Resistance	21.50 / 22
Stop loss	20.70

### คำแนะนำระยะสั้น (BUY)

กราฟกลับมาขึ้นเหนือแนวรับสำคัญ 21 บาท ระยะสั้น  
กราฟมีโอกาสดีดตัวขึ้นทดสอบแนวต้านที่ 21.50 / 22  
บาท ก่อนเลือกทิศทางที่ชัดเจนอีกครั้ง



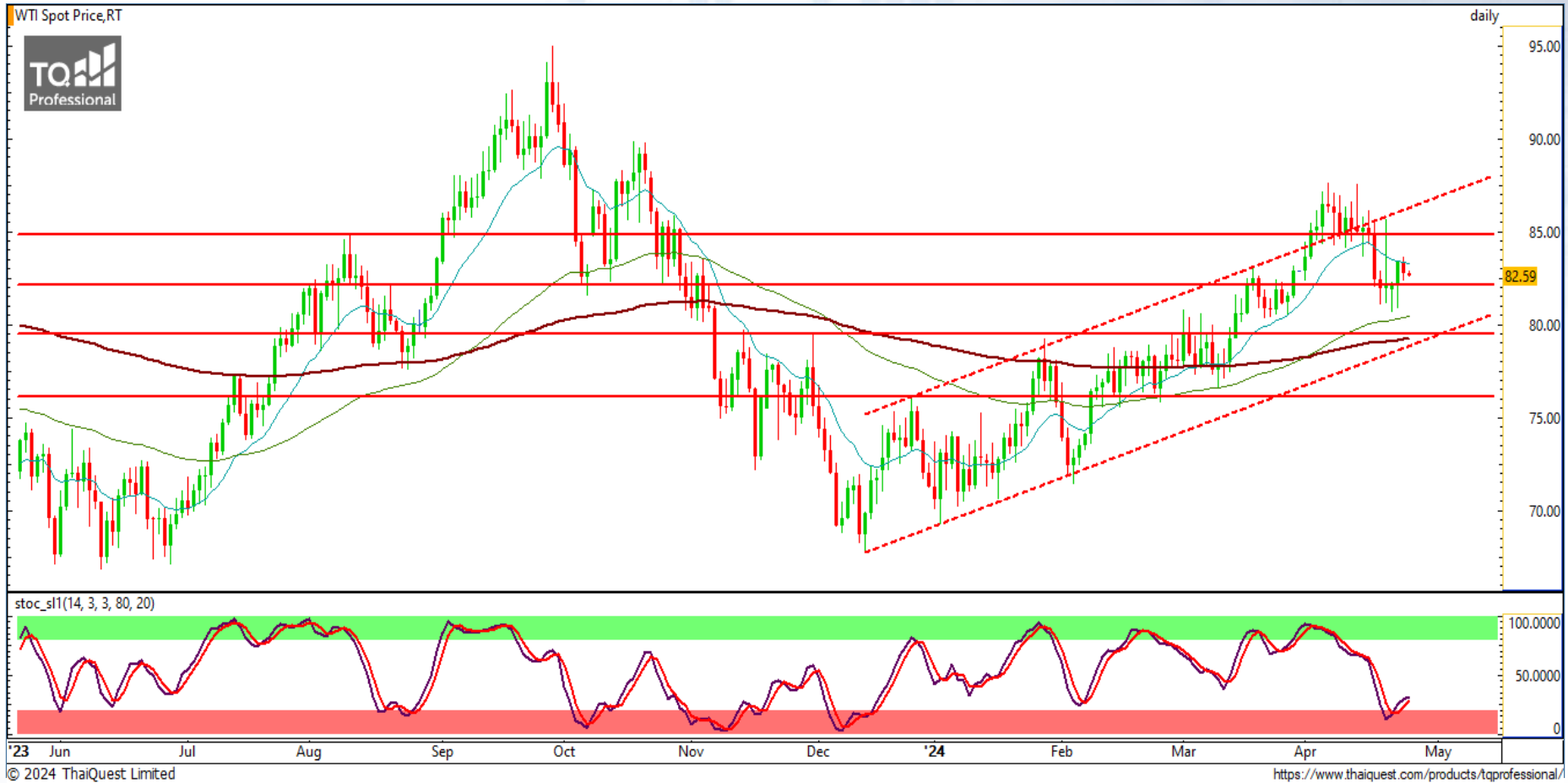
## SISB

Support	39.50
Resistance	41 / 41.75 / 42.50
Stop loss	39

### คำแนะนำระยะสั้น (BUY)

กราฟกลับมาขึ้นเหนือแนวรับ 39.50 บาท อีกครั้ง มองมี  
ลุ้นริवादต่อเนื่องไปทดสอบแนวต้าน 41.75 บาท หาก  
ผ่านได้ จะลุ้นปิด Gap ที่ 42.50 บาท

# CHART INSIGHT Commodity Market



**Support**

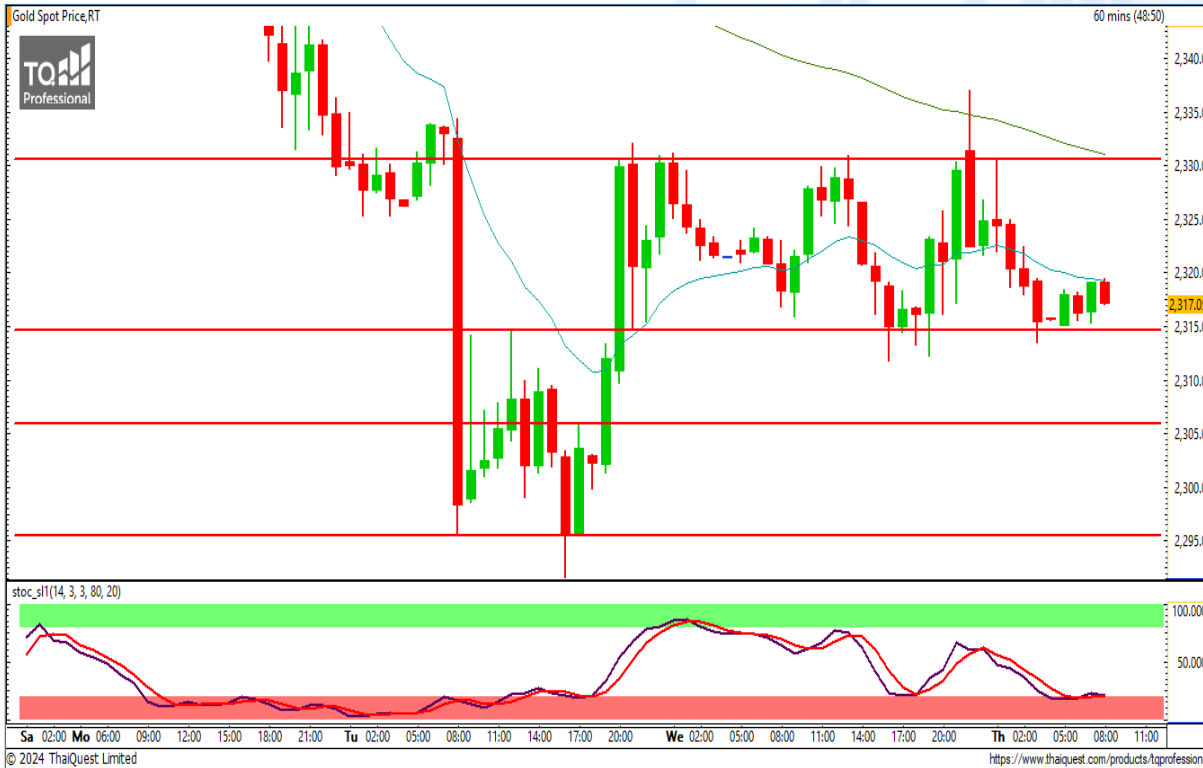
82 / 79

**Resistance**

84 / 87

ราคาน้ำมันดิบ WTI กลับมาแกว่งตัวแถวแนวรับ 82 ดอลลาร์ อีกครั้ง โดยโมเมนตัมขาขึ้นยังมีอยู่ แต่ก็มีโอกาสจะแกว่งเป็น Sideway ก่อนค่อยเลือกทิศทางอีกครั้งเช่นกัน

# CHART INSIGHT | Gold Futures



## แกว่งตัวกรอบ 2314-2330 USD

ภาพทางเทคนิคราคาทองคำราย 60 นาที ขึ้นทดสอบแนวต้าน 2330 ดอลลาร์ ตามคาด ก่อนปรับตัวลงมาที่แนวรับ 2314 ดอลลาร์ อีกครั้ง ทำให้ภาพรวมตอนนี้ทองคำแกว่งเป็น Sideway ในกรอบ 2314-2330 ดอลลาร์ โดยแนะนำใช้กลยุทธ์ Swing Trade จะเหมาะกับช่วงนี้มากที่สุด

## กลยุทธ์ Gold Futures

พอร์ต Long ต้นทุน 2315 ดอลลาร์ ปิดทำกำไรที่ 2330 ดอลลาร์ แล้ว พอร์ตว่างแนะนำ Long บริเวณ 2313-2315 ดอลลาร์ เพื่อทำกำไรที่ 2321 และ 2330 ดอลลาร์ ตัดขาดทุนหากลงต่ำกว่า 2311 ดอลลาร์

Support	Resistance
2315 / 2310	2321 / 2330

Contracts	Long	Short	Net	YTD
Institution	3,017	2,793	+224	-881
Foreign	29,961	28,442	+1,519	+4,356
Local	18,885	20,628	-1,743	-3,475

วันที่ 24 เม.ย. 2024  
กองทุน SPDR ไม่เปลี่ยนแปลง  
ถือครองทองคำเท่าเดิมที่ 833.63 ตัน

DISCLAIMER: รายงานฉบับนี้จัดทำโดยบริษัทหลักทรัพย์ ที่ปรึกษาการลงทุน เอฟ เอส เอส อินเตอร์เนชั่นแนล จำกัด "บริษัท" ข้อมูลที่ปรากฏในรายงานฉบับนี้ถูกจัดทำขึ้นบนพื้นฐานของแหล่งข้อมูลที่เชื่อหรือควรเชื่อว่ามีที่น่าเชื่อถือ และ/หรือมีความถูกต้อง อย่างไรก็ตามบริษัทไม่รับรองความถูกต้องครบถ้วนของข้อมูลดังกล่าว ข้อมูลและความเห็นที่ปรากฏอยู่ในรายงานฉบับนี้อาจมีการเปลี่ยนแปลง แก้ไข หรือเพิ่มเติมได้ตลอดเวลาโดยไม่ต้องแจ้งให้ทราบล่วงหน้า บริษัทไม่มีความประสงค์ที่จะชักจูงหรือชี้ชวนให้ผู้ลงทุน ลงทุนซื้อหรือขายหลักทรัพย์ตามที่ปรากฏในรายงานฉบับนี้ รวมทั้งบริษัทไม่รับประกันผลตอบแทนหรือราคาของหลักทรัพย์ตามข้อมูลที่ปรากฏแต่อย่างใด บริษัทจึงไม่รับผิดชอบต่อความเสียหายใดๆ ที่เกิดขึ้นจากการนำข้อมูลหรือความเห็นในรายงานฉบับนี้ไปใช้ไม่ว่ากรณีใดก็ตาม ผู้ลงทุนควรศึกษาข้อมูลและใช้ดุลยพินิจอย่างรอบคอบในการตัดสินใจลงทุน

บริษัทของสงวนลิขสิทธิ์ในข้อมูลและความเห็นที่ปรากฏอยู่ในรายงานฉบับนี้ ห้ามมิให้ผู้ใดนำข้อมูลและความเห็นในรายงานฉบับนี้ไปใช้ประโยชน์ คัดลอก ตัดแปลง ทำซ้ำ นำออกแสดงหรือเผยแพร่ต่อสาธารณชนไม่ว่าทั้งหมดหรือบางส่วน โดยไม่ได้รับอนุญาตเป็นลายลักษณ์อักษรจากบริษัทล่วงหน้า การลงทุนในหลักทรัพย์มีความเสี่ยง ผู้ลงทุนควรศึกษาข้อมูลและพิจารณาอย่างรอบคอบก่อนการตัดสินใจลงทุน

บริษัทหลักทรัพย์ ฟินันเซีย ไซรัส จำกัด (มหาชน) อาจเป็นผู้ดูแลสภาพคล่อง (Market Maker) และผู้ออกใบสำคัญแสดงสิทธิอนุพันธ์ (Derivative Warrants) บนหลักทรัพย์ AAV, ADVANC, AEONTS, AMATA, ANAN, AOT, AP, BANPU, BBL, BCH, BCP, BCPG, BDMS, BEAUTY, BEC, BEM, BGRIM, BH, BJC, BLAND, BPP, BTS, CBG, CENTEL, CHG, CK, CKP, COM7, CPALL, CPF, CPN, DELTA, DTAC, EA, EGCO, EPG, ERW, ESSO, GFPT, GLOBAL, GPSC, GULF, GUNKUL, HANA, HMPRO, INTUCH, IRPC, IVL, JAS, JMT, KBANK, KCE, KKP, KTB, KTC, LH, MAJOR, MBK, MEGA, MINT, MTC, ORI, OSP, PLANB, PRM, PSH, PSL, PTG, PTT, PTTEP, PTTGC, QH, RATCH, ROBINS, RS, SAWAD, SCB, SCC, SGP, SIRI, SPALI, SPRC, STA, STEC, SUPER, TASCOS, TCAP, THAI, THANI, TISCO, TKN, TMB, TOA, TOP, TPIPP, TRUE, TTW, TU, TVO, WHA และ SET50 Future โดยบริษัทฯ อาจจัดทำบทวิเคราะห์ของหลักทรัพย์อ้างอิงดังกล่าว ดังนั้น นักลงทุนควรศึกษารายละเอียดในหนังสือชี้ชวนของใบสำคัญแสดงสิทธิอนุพันธ์ดังกล่าวก่อนตัดสินใจลงทุน