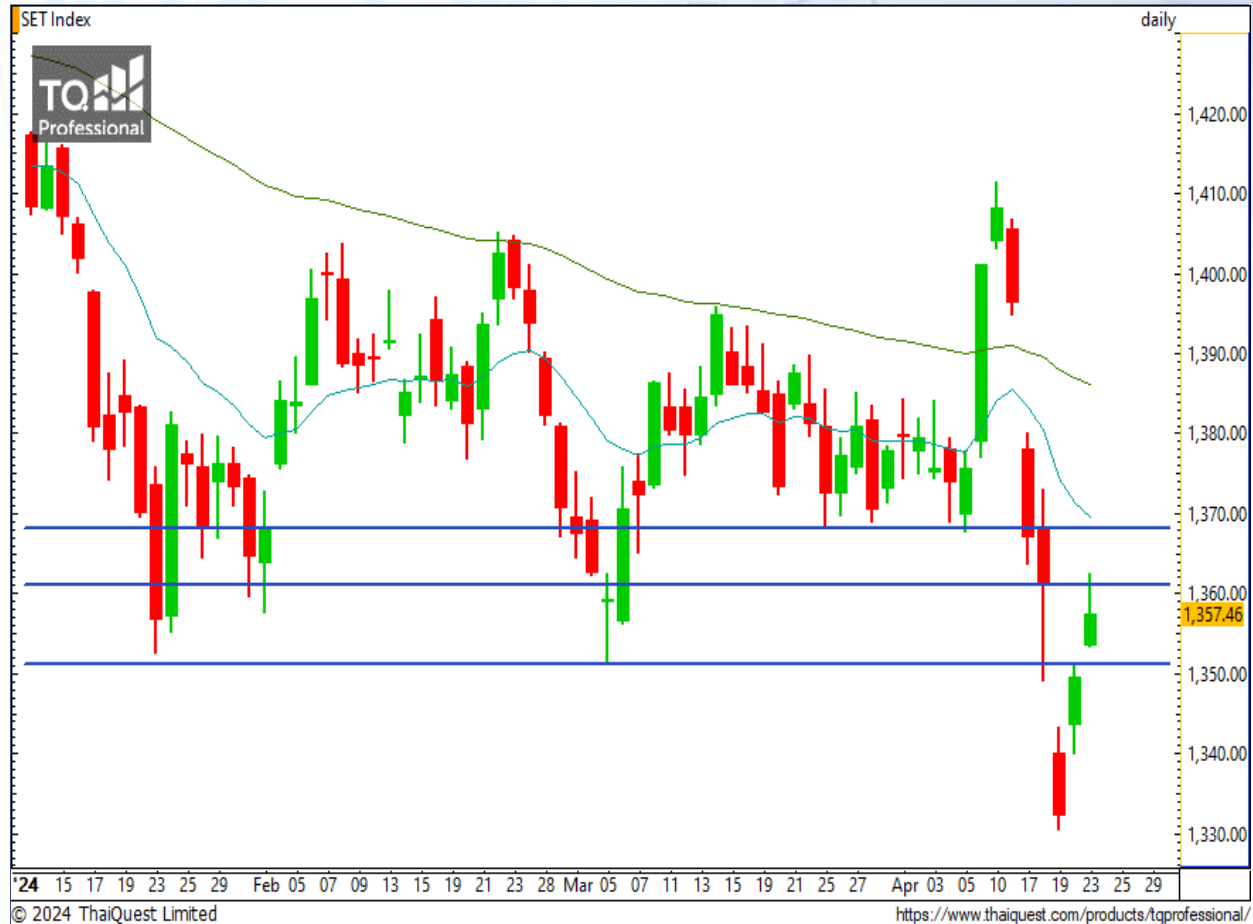


SET Index

ย่อพ้กฐานหลังขึ้นปิด Gap

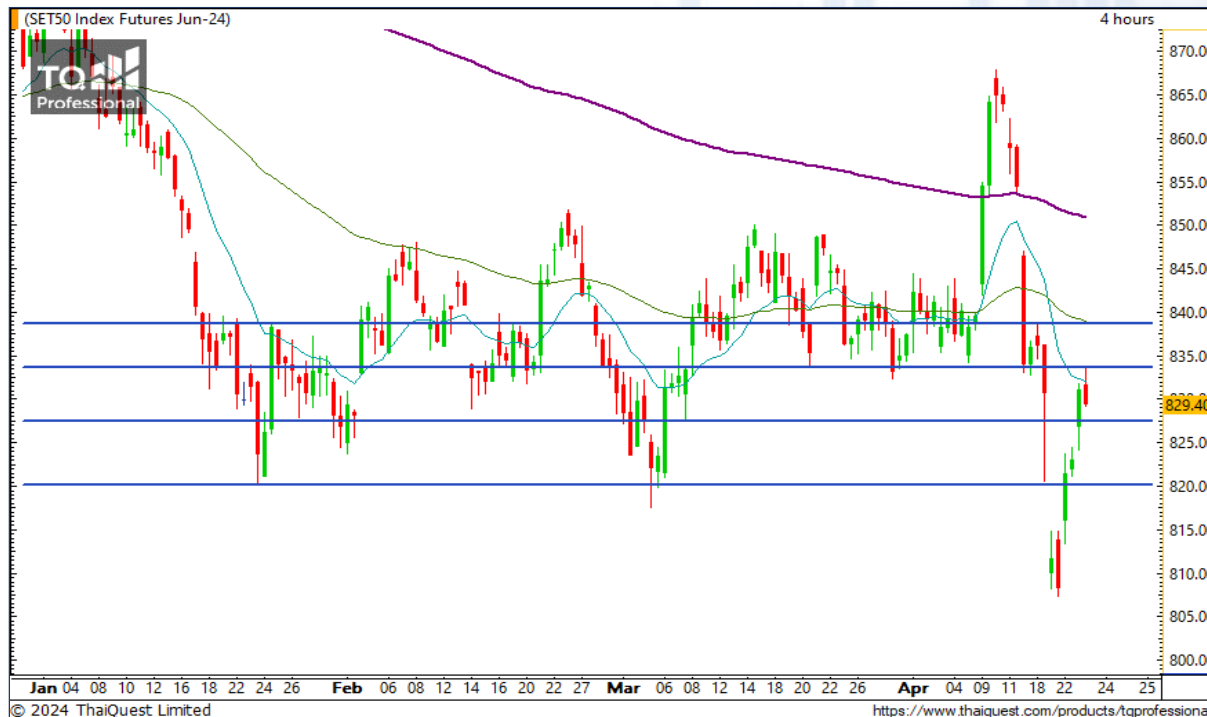
เมื่อวานนี้ SET ปิดที่ระดับ 1357.46 จุด (+7.94 จุด)

ภาพกราฟรายวันมีการปรับตัวต่อเนื่องไปปิด Gap ที่ 1361 จุด ได้ ตามที่คาดการณ์ไว้ ก่อนจะย่อปรับตัวลงมา ระยะสั้น กราฟยังมีโอกาสแดงขึ้นต่อ แต่ก็มีโอกาสพ้กฐานได้เช่นกัน ซึ่งหากไม่หลุดต่ำกว่า 1350 จุด เรายังให้น้ำหนักทางบวกกว่ากราฟภาพรวมจะยังมีแนวโน้มแบบ Sideway กรอบใหญ่ ไม่ใช่ขาลง แต่หากยืนไม่ได้ ให้ระวังการปรับตัวลงแรงอีกครั้ง



Support : 1355 / 1350 Resistance : 1361 / 1368

CHART INSIGHT SET50 Index Futures



ปิด Gap ชนแนวต้าน แล้วพักฐาน

23 เม.ย. 67 นักลงทุนต่างชาติ Long สุทธิ +38,433 สัญญา
 ค่า Basis ของ S50M24 อยู่ที่ -2.80 จุด
 กราฟราย 4 ชั่วโมง รีบาวด์ขึ้นไปปิด Gap 830 จุด ได้ตามที่เราคาดการณ์ไว้ ก่อนขึ้นต่อเล็กน้อยไปที่แนวต้าน 833 จุด แล้วค่อยพักตัวลงมา อย่างไรก็ตามหากยังไม่หลุดต่ำกว่า 820 จุด กราฟยังมีมุมมองทางบวกที่เด่นชัด

กลยุทธ์ SET50 Index Futures

พอร์ต Long ต้นทุน 821 จุด ถึงเป้าหมายกำไรที่ 833 จุด แล้ว เป้าหมายถัดไป 838 จุด ปิดรักษากำไรหากลงต่ำกว่า 827 จุด

Support	Resistance				
827 / 820	833 / 838				
Contracts	Long	Short	Net	YTD	
Institution	29,701	38,122	-8,421	+4,602	
Foreign	133,035	94,602	+38,433	-5,132	
Local	79,082	109,094	-30,012	+530	

SJWD

Support 15.50
Resistance 16.10 / 16.70
Stop loss 15.30

คำแนะนำระยะสั้น (BUY)

กราฟกลับมาขึ้นเหนือเส้นค่าเฉลี่ยทุกระดับอีกครั้ง สะท้อนถึงโมเมนตัมทางบวกที่แข็งแกร่ง มองมีโอกาสขึ้นต่อเนื่องไปทดสอบแนวต้านสำคัญ 16.70 บาท

CENDEL

Support 44.75
Resistance 46 / 47
Stop loss 44

คำแนะนำระยะสั้น (BUY)

กราฟขึ้นเหนือ MA200 ได้สำเร็จ มีโอกาสเปลี่ยนแนวโน้มเป็นทางบวกต่อเนื่อง โดยมองว่าระยะสั้นจะขึ้นทดสอบแนวต้าน 47 บาท ที่หากผ่านจะกลายเป็นขาขึ้น



CHART INSIGHT | Swing Trading



ITEL

Support	2.28
Resistance	2.40 / 2.48
Stop loss	2.22

คำแนะนำระยะสั้น (BUY)

กราฟกลับตัวจากแนวรับสำคัญ 2.28 บาท ขึ้นมา มองมีโอกาสรีบาวด์ต่อเนื่องไปทดสอบแนวต้านระยะสั้นที่ 2.40 และ 2.48 บาท



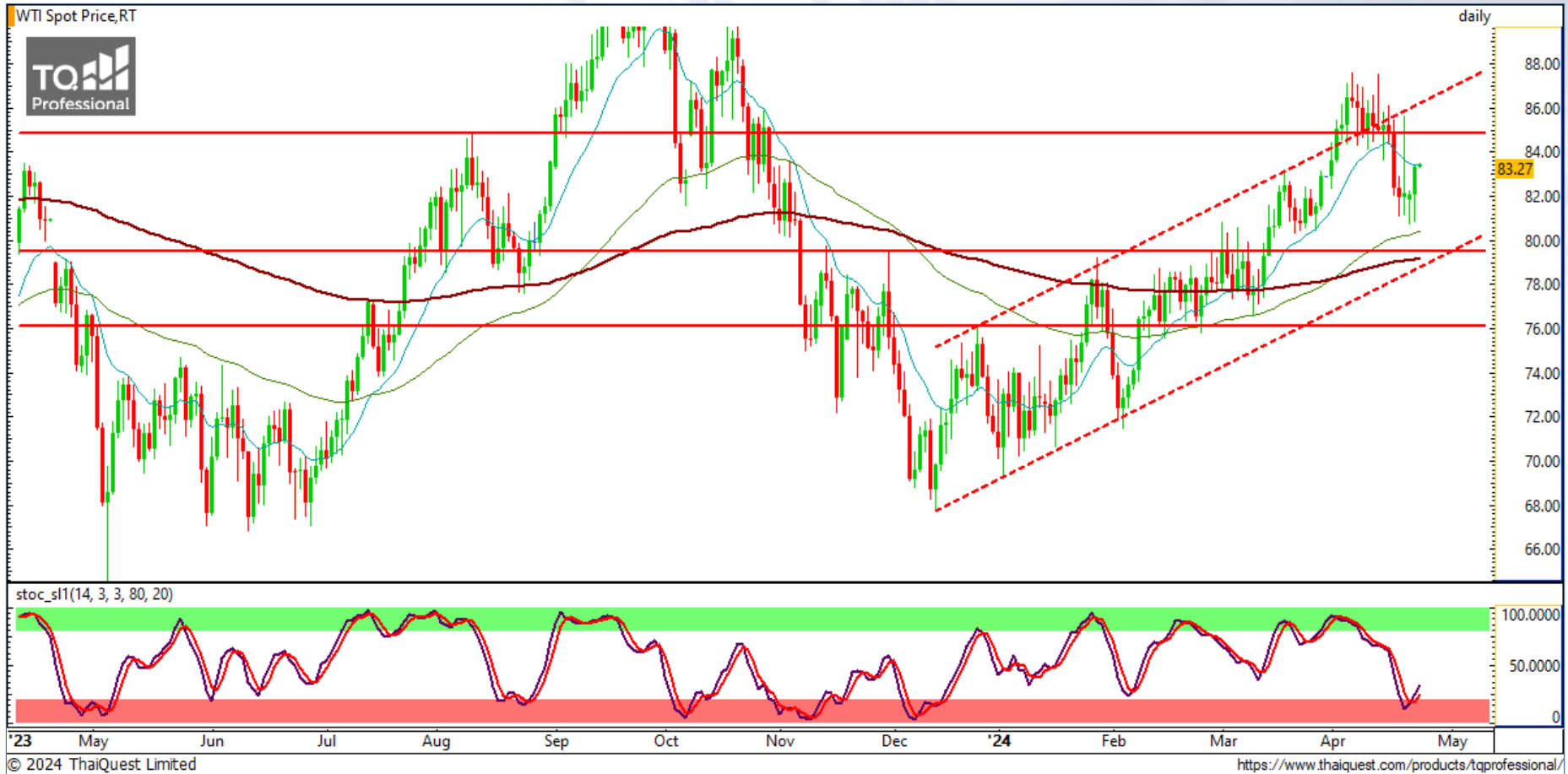
ADVICE

Support	4.22
Resistance	4.34 / 4.46
Stop loss	4.16

คำแนะนำระยะสั้น (BUY)

กราฟทดสอบแนวรับ 4.22 บาท แล้วตั้งตัวกลับขึ้นเล็กน้อย สะท้อนถึงโอกาสในการกลับตัวขึ้นต่อ โดยมีแนวต้านสำคัญที่ 4.34 บาท

CHART INSIGHT Commodity Market



Support

82 / 79

Resistance

84 / 87

ราคาน้ำมันดิบ WTI ตีกลับจากแนวรับ 82 ดอลลาร์ ระยะสั้นมีโอกาสขึ้นทดสอบแนวต้านเดิม 84 ดอลลาร์ แต่หากไม่ผ่าน อาจพลิกมาพักฐานโซน 82-80 ดอลลาร์ได้

CHART INSIGHT | Gold Futures



รีบาวด์ทดสอบแนวต้านสำคัญ

ภาพทางเทคนิคราคาทองคำราย 60 นาที พลิกขึ้นแรง ทดสอบแนวเบรก 2324 ดอลลาร์ โดยเรามองว่า หากยังไม่สามารถกลับไปยืนเหนือแนวเบรกดังกล่าว อาจมีโอกาสรับตัวลงแรงได้อีกครั้ง โดยมองเป้าหมายแรกบริเวณ 2288 ดอลลาร์

กลยุทธ์ Gold Futures

พอร์ต Short ต้นทุน 2301 ดอลลาร์ ตัดขาดทุนที่ 2305 ดอลลาร์ แล้ว พอร์ตวางแนะนำ Short ที่ 2321-2324 ดอลลาร์ เพื่อทำกำไรที่ 2305 และ 2288 ดอลลาร์ ตัดขาดทุนหากขึ้นเกินกว่า 2327 ดอลลาร์

Support	Resistance
2315 / 2305	2324 / 2333

Contracts	Long	Short	Net	YTD
Institution	6,182	5,392	+790	-1,105
Foreign	38,736	43,127	-4,391	+2,837
Local	29,441	25,840	+3,601	-1,732

วันที่ 23 เม.ย. 2024
กองทุน SPDR ซื้อทองคำ 1.72 ตัน
ถือครองทองคำล่าสุดที่ 833.63 ตัน

DISCLAIMER: รายงานฉบับนี้จัดทำโดยบริษัทหลักทรัพย์ ที่ปรึกษาการลงทุน เอฟ เอส เอส อินเตอร์เนชั่นแนล จำกัด "บริษัท" ข้อมูลที่ปรากฏในรายงานฉบับนี้ถูกจัดทำขึ้นบนพื้นฐานของแหล่งข้อมูลที่เชื่อหรือควรเชื่อว่ามีที่น่าเชื่อถือ และ/หรือมีความถูกต้อง อย่างไรก็ตามบริษัทไม่รับรองความถูกต้องครบถ้วนของข้อมูลดังกล่าว ข้อมูลและความเห็นที่ปรากฏอยู่ในรายงานฉบับนี้อาจมีการเปลี่ยนแปลง แก้ไข หรือเพิ่มเติมได้ตลอดเวลาโดยไม่ต้องแจ้งให้ทราบล่วงหน้า บริษัทไม่มีความประสงค์ที่จะชักจูงหรือชี้ชวนให้ผู้ลงทุน ลงทุนซื้อหรือขายหลักทรัพย์ตามที่ปรากฏในรายงานฉบับนี้ รวมทั้งบริษัทไม่รับประกันผลตอบแทนหรือราคาของหลักทรัพย์ตามข้อมูลที่ปรากฏแต่อย่างใด บริษัทจึงไม่รับผิดชอบต่อความเสียหายใดๆ ที่เกิดขึ้นจากการนำข้อมูลหรือความเห็นในรายงานฉบับนี้ไปใช้ไม่ว่ากรณีใดก็ตาม ผู้ลงทุนควรศึกษาข้อมูลและใช้ดุลยพินิจอย่างรอบคอบในการตัดสินใจลงทุน

บริษัทของสงวนลิขสิทธิ์ในข้อมูลและความเห็นที่ปรากฏอยู่ในรายงานฉบับนี้ ห้ามมิให้ผู้ใดนำข้อมูลและความเห็นในรายงานฉบับนี้ไปใช้ประโยชน์ คัดลอก ตัดแปลง ทำซ้ำ นำออกแสดงหรือเผยแพร่ต่อสาธารณชนไม่ว่าทั้งหมดหรือบางส่วน โดยไม่ได้รับอนุญาตเป็นลายลักษณ์อักษรจากบริษัทล่วงหน้า การลงทุนในหลักทรัพย์มีความเสี่ยง ผู้ลงทุนควรศึกษาข้อมูลและพิจารณาอย่างรอบคอบก่อนการตัดสินใจลงทุน

บริษัทหลักทรัพย์ ฟินันเซีย ไซรัส จำกัด (มหาชน) อาจเป็นผู้ดูแลสภาพคล่อง (Market Maker) และผู้ออกใบสำคัญแสดงสิทธิอนุพันธ์ (Derivative Warrants) บนหลักทรัพย์ AAV, ADVANC, AEONTS, AMATA, ANAN, AOT, AP, BANPU, BBL, BCH, BCP, BCPG, BDMS, BEAUTY, BEC, BEM, BGRIM, BH, BJC, BLAND, BPP, BTS, CBG, CENTEL, CHG, CK, CKP, COM7, CPALL, CPF, CPN, DELTA, DTAC, EA, EGCO, EPG, ERW, ESSO, GFPT, GLOBAL, GPSC, GULF, GUNKUL, HANA, HMPRO, INTUCH, IRPC, IVL, JAS, JMT, KBANK, KCE, KKP, KTB, KTC, LH, MAJOR, MBK, MEGA, MINT, MTC, ORI, OSP, PLANB, PRM, PSH, PSL, PTG, PTT, PTTEP, PTTGC, QH, RATCH, ROBINS, RS, SAWAD, SCB, SCC, SGP, SIRI, SPALI, SPRC, STA, STEC, SUPER, TASCO, TCAP, THAI, THANI, TISCO, TKN, TMB, TOA, TOP, TPIPP, TRUE, TTW, TU, TVO, WHA และ SET50 Future โดยบริษัทฯ อาจจัดทำบทวิเคราะห์ของหลักทรัพย์อ้างอิงดังกล่าว ดังนั้น นักลงทุนควรศึกษารายละเอียดในหนังสือชี้ชวนของใบสำคัญแสดงสิทธิอนุพันธ์ดังกล่าวก่อนตัดสินใจลงทุน