

SET Index

ริบาวด์ขึ้นติดแนวต้าน 1350 จุด

เมื่อวานนี้ SET ปิดที่ระดับ 1349.52 จุด
(+17.44 จุด)

ภาพกราฟรายวันมีการริบาวด์กลับแรง
ตามที่คาดไว้ โดยขึ้นมาทดสอบแนวต้าน
สำคัญ 1350 จุด แต่ยังไม่สามารถผ่านขึ้นไป
ย่นได้ จึงจำเป็นต้องจับตาดูอย่างใกล้ชิด
เพราะหากไม่สามารถขึ้นไปย่นได้ อาจเสี่ยง
ต่อการปรับตัวลงแรงอีกครั้ง



Support : 1340 / 1330 Resistance : 1350 / 1360

CHART INSIGHT SET50 Index Futures



ลูนรับवादปิด Gap 830 จุด

22 เม.ย. 67 นักลงทุนต่างชาติ Long สุทธิ +42,300 สัญญา
 ค่า Basis ของ S50M24 อยู่ที่ -4.66 จุด
 กราฟรายวันรับवादตามคาด กลับมายืนเหนือแนวรับสำคัญ 817-820 จุด ซึ่งถ้าไม่หลุดโซนแนวรับดังกล่าว จะมีลูนขึ้นต่อเนื่องไปปิด Gap ที่เปิดไว้บริเวณ 830 จุด แต่หากหลุดจากโซนแนวรับ ให้ระวังการปรับตัวลงแรงอีกครั้ง

กลยุทธ์ SET50 Index Futures

พอร์ต Long ต้นทุน 821 จุด รอทำกำไรที่ 825 และ 830 จุด ตัดขาดทุนหากลงต่ำกว่า 817 จุด

Support	Resistance
820 / 814	825 / 830

Contracts	Long	Short	Net	YTD
Institution	27,315	34,471	-7,156	+13,023
Foreign	132,377	90,077	+42,300	-43,565
Local	75,728	110,872	-35,144	+30,542

SCGP

Support 31.50
Resistance 32.75 / 34.50
Stop loss 31

คำแนะนำระยะสั้น (BUY)

กราฟเบรกแนวต้าน 30.50 บาท ขึ้นมาขึ้นได้สำเร็จ ทำให้ระยะสั้นมีแนวโน้มเป็นทิศทางขาขึ้น มองสั้นขึ้นต่อเบรก High เดิมที่ 32.75 บาท เพื่อเป็นขาขึ้นต่อไป



PR9

Support 19.20
Resistance 19.80 / 20.20 / 20.70
Stop loss 19

คำแนะนำระยะสั้น (BUY)

กราฟ Week จ่อสั้นเบรกแนวต้าน All Time High ที่ 21.30 บาท ส่วนระยะสั้น เตรียมทดสอบแนวต้าน High เดิมที่ 19.80 บาท มองมีโอกาสผ่านเพื่อเป็นขาขึ้นต่อ

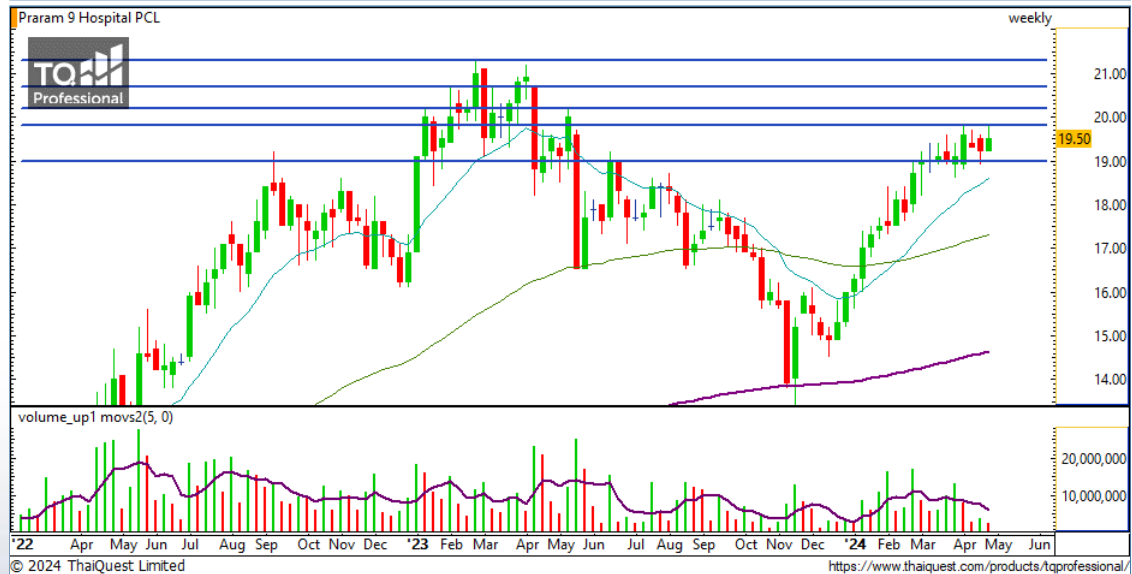


CHART INSIGHT | Swing Trading



BGRIM

Support	25
Resistance	26.25 / 27.25
Stop loss	24.60

คำแนะนำระยะสั้น (BUY)

กราฟกลับตัวขึ้นเหนือแนวรับสำคัญ 25 บาท มองมีโอกาสรีบาวด์ขึ้นต่อเพื่อทดสอบแนวต้านสำคัญที่ 27.25 บาท โดยระยะสั้นต้องผ่านแนวต้าน 26.25 บาท เสียก่อน



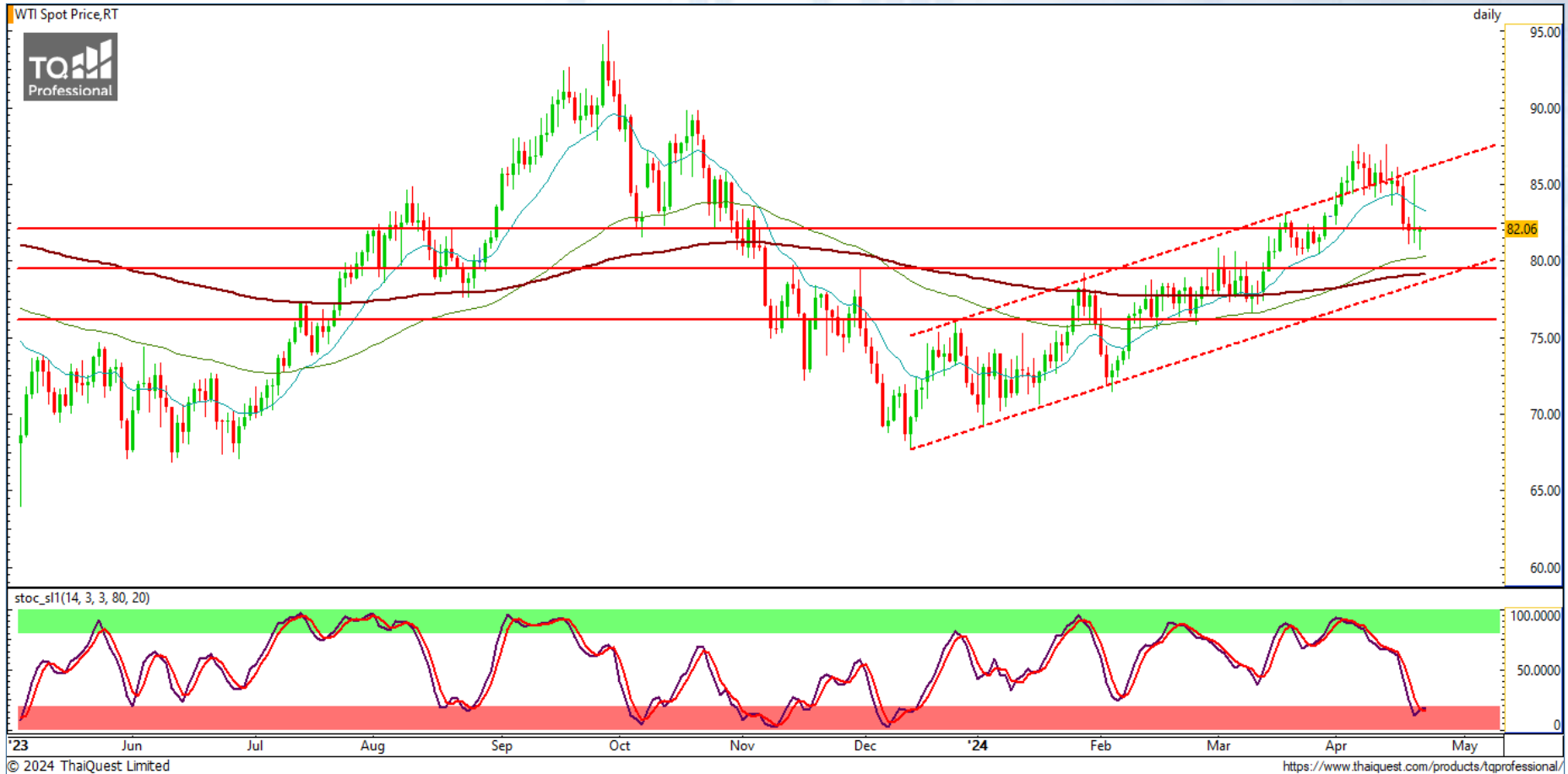
CHG

Support	2.80
Resistance	2.88 / 2.98
Stop loss	2.76

คำแนะนำระยะสั้น (BUY)

กราฟกลับตัวขึ้นแนวรับ 2.80 บาท มองมีโอกาสรีบาวด์ขึ้นต่อไปทดสอบแนวต้าน 2.88 และ 2.98 บาท โดยมีจุดตัดขาดทุนคือหากหลุด 2.76 บาท

CHART INSIGHT Commodity Market



Support

82 / 79

Resistance

84 / 87

ราคาน้ำมันดิบ WTI ยังผันผวนบริเวณแนวรับ 82 ดอลลาร์ อย่างไรก็ตาม หากยังไม่หลุดแนวรับสำคัญ 79 ดอลลาร์ ยังถือว่าภาพรวมทิศทางบวกยังเด่นชัด

CHART INSIGHT | Gold Futures



ร่วงแรงหลุด 2300 USD

ภาพทางเทคนิคราคาทองคำราย 60 นาที พลิกลงต่ำกว่า MA200 แล้วร่วงแรงต่อในช่วงเช้า หลุดแนวรับสำคัญ 2300-2305 USD สะท้อนถึงทิศทางขาลงที่เด่นชัด ระยะสั้น ด้วยระดับอินดิเคเตอร์ที่แกว่งในโซน Oversold สักระยะแล้ว จึงมองว่ามีโอกาสตั้งรับยาวต่อก่อน โดยมองแนวต้านโซน 2325 USD เป็นเป้าหมายสำคัญของการรีบาวด์

กลยุทธ์ Gold Futures

พอร์ต Long ต้นทุน 2353 ดอลลาร์ ตัดขาดทุนที่ 2350 ดอลลาร์ แล้ว พอร์ตว่างแนะนำ Wait and See

Support

2285 / 2267

Resistance

2305 / 2325

Contracts	Long	Short	Net	YTD
Institution	4,944	4,115	+829	-1,895
Foreign	31,250	31,892	-642	+7,228
Local	22,103	22,290	-187	-5,333

23 April 2024

วันที่ 22 เม.ย. 2024

กองทุน SPDR ไม่เปลี่ยนแปลง

ถือครองทองคำที่ 831.91 ตัน

DISCLAIMER: รายงานฉบับนี้จัดทำโดยบริษัทหลักทรัพย์ ที่ปรึกษาการลงทุน เอฟ เอส เอส อินเตอร์เนชั่นแนล จำกัด "บริษัท" ข้อมูลที่ปรากฏในรายงานฉบับนี้ถูกจัดทำขึ้นบนพื้นฐานของแหล่งข้อมูลที่เชื่อหรือควรเชื่อว่ามีที่น่าเชื่อถือ และ/หรือมีความถูกต้อง อย่างไรก็ตามบริษัทไม่รับรองความถูกต้องครบถ้วนของข้อมูลดังกล่าว ข้อมูลและความเห็นที่ปรากฏอยู่ในรายงานฉบับนี้อาจมีการเปลี่ยนแปลง แก้ไข หรือเพิ่มเติมได้ตลอดเวลาโดยไม่ต้องแจ้งให้ทราบล่วงหน้า บริษัทไม่มีความประสงค์ที่จะชักจูงหรือชี้ชวนให้ผู้ลงทุน ลงทุนซื้อหรือขายหลักทรัพย์ตามที่ปรากฏในรายงานฉบับนี้ รวมทั้งบริษัทไม่รับประกันผลตอบแทนหรือราคาของหลักทรัพย์ตามข้อมูลที่ปรากฏแต่อย่างใด บริษัทจึงไม่รับผิดชอบต่อความเสียหายใดๆ ที่เกิดขึ้นจากการนำข้อมูลหรือความเห็นในรายงานฉบับนี้ไปใช้ไม่ว่ากรณีใดก็ตาม ผู้ลงทุนควรศึกษาข้อมูลและใช้ดุลยพินิจอย่างรอบคอบในการตัดสินใจลงทุน

บริษัทของสงวนลิขสิทธิ์ในข้อมูลและความเห็นที่ปรากฏอยู่ในรายงานฉบับนี้ ห้ามมิให้ผู้ใดนำข้อมูลและความเห็นในรายงานฉบับนี้ไปใช้ประโยชน์ คัดลอก ตัดแปลง ทำซ้ำ นำออกแสดงหรือเผยแพร่ต่อสาธารณชนไม่ว่าทั้งหมดหรือบางส่วน โดยไม่ได้รับอนุญาตเป็นลายลักษณ์อักษรจากบริษัทล่วงหน้า การลงทุนในหลักทรัพย์มีความเสี่ยง ผู้ลงทุนควรศึกษาข้อมูลและพิจารณาอย่างรอบคอบก่อนการตัดสินใจลงทุน

บริษัทหลักทรัพย์ ฟินันเซีย ไซรัส จำกัด (มหาชน) อาจเป็นผู้ดูแลสภาพคล่อง (Market Maker) และผู้ออกใบสำคัญแสดงสิทธิอนุพันธ์ (Derivative Warrants) บนหลักทรัพย์ AAV, ADVANC, AEONTS, AMATA, ANAN, AOT, AP, BANPU, BBL, BCH, BCP, BCPG, BDMS, BEAUTY, BEC, BEM, BGRIM, BH, BJC, BLAND, BPP, BTS, CBG, CENTEL, CHG, CK, CKP, COM7, CPALL, CPF, CPN, DELTA, DTAC, EA, EGCO, EPG, ERW, ESSO, GFPT, GLOBAL, GPSC, GULF, GUNKUL, HANA, HMPRO, INTUCH, IRPC, IVL, JAS, JMT, KBANK, KCE, KKP, KTB, KTC, LH, MAJOR, MBK, MEGA, MINT, MTC, ORI, OSP, PLANB, PRM, PSH, PSL, PTG, PTT, PTTEP, PTTGC, QH, RATCH, ROBINS, RS, SAWAD, SCB, SCC, SGP, SIRI, SPALI, SPRC, STA, STEC, SUPER, TASCOS, TCAP, THAI, THANI, TISCO, TKN, TMB, TOA, TOP, TPIPP, TRUE, TTW, TU, TVO, WHA และ SET50 Future โดยบริษัทฯ อาจจัดทำบทวิเคราะห์ของหลักทรัพย์อ้างอิงดังกล่าว ดังนั้น นักลงทุนควรศึกษารายละเอียดในหนังสือชี้ชวนของใบสำคัญแสดงสิทธิอนุพันธ์ดังกล่าวก่อนตัดสินใจลงทุน