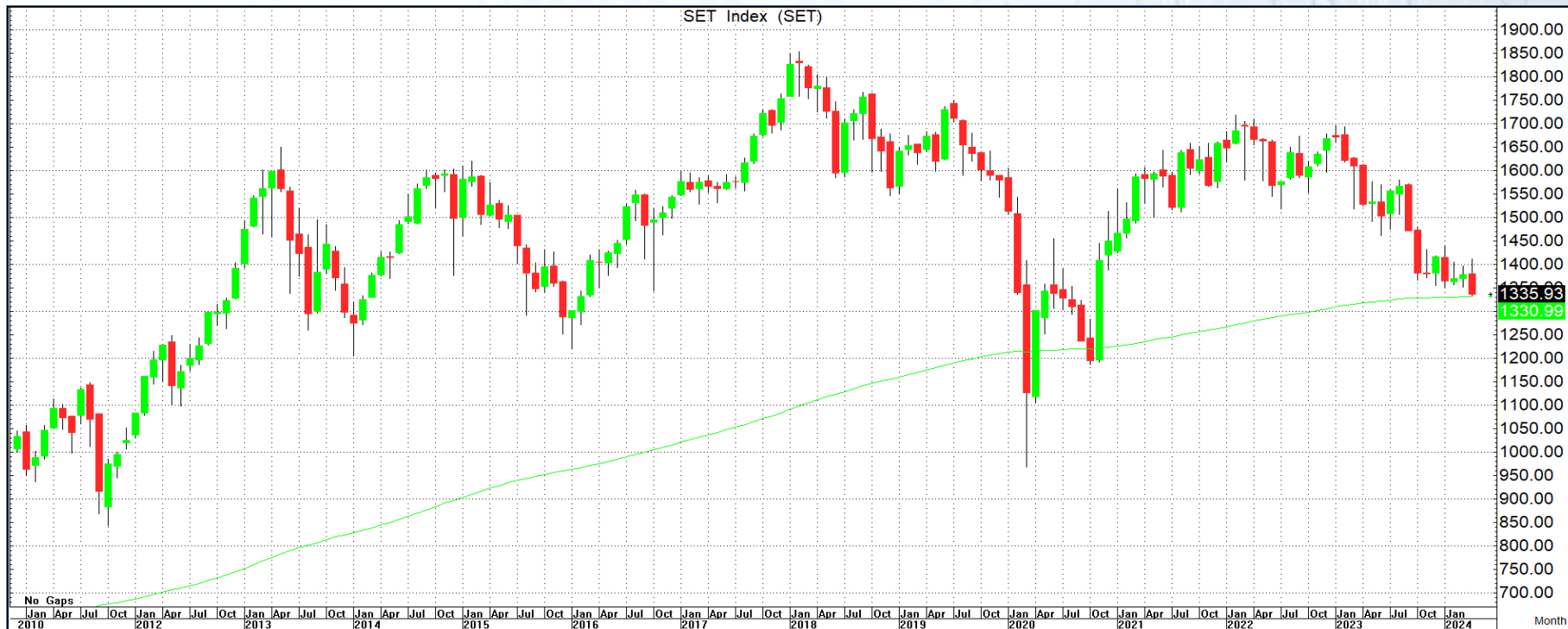


## SET INDEX : มุมมองสัปดาห์หน้า



### ทำ New Low หลุดกรอบ Sideway ใหญ่

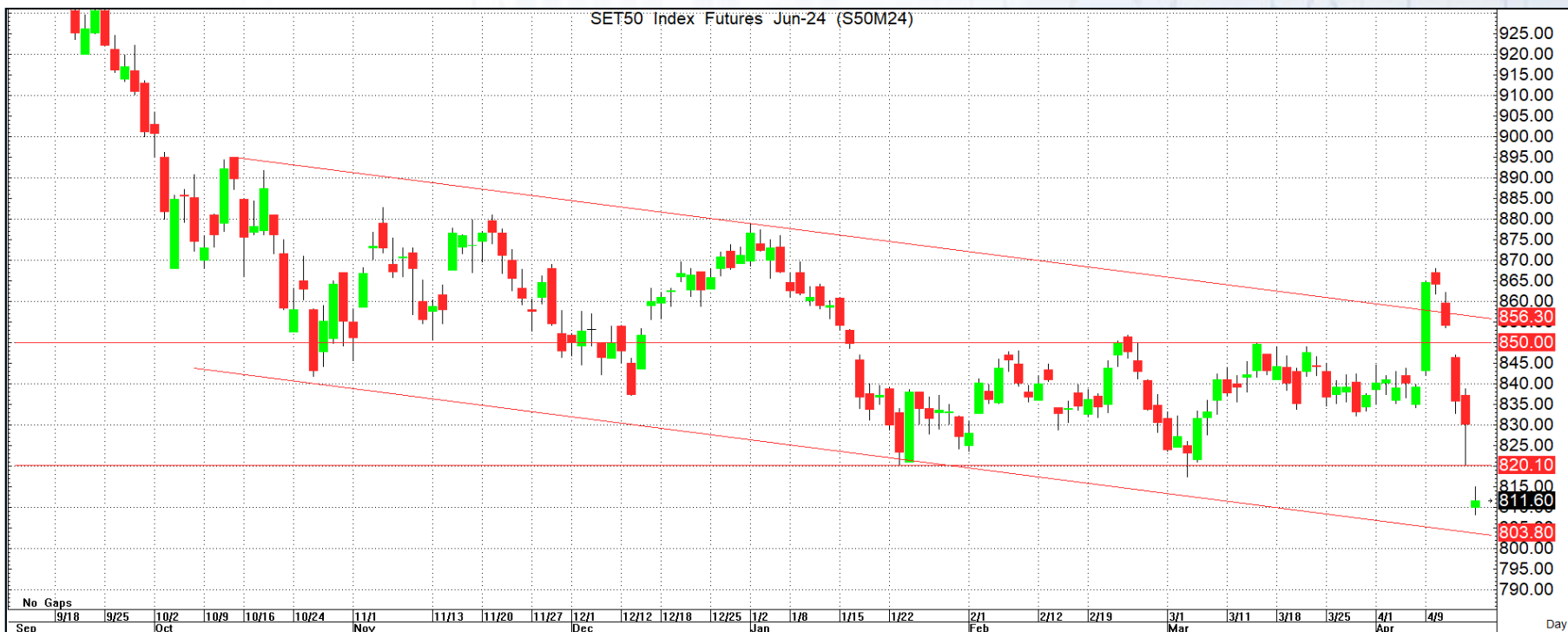
สัปดาห์นี้ SET ปรับตัวร่วมแรงหลุดแนวรับสำคัญ 1350 จุด ทำให้กรอบ Sideway ใหญ่ 1350-1435 จุด ได้ถูกทำลายลง

ในภาพรายเดือน SET กำลังทดสอบ MA200 เดือน ซึ่งเป็นแนวรับสำคัญมากบริเวณ 1330 จุด ดังนั้น มีโอกาสที่จะเกิดการรื้อवादักลับแรงได้เช่นกัน หากมีแรงซ็อกกลับเข้ามาหนาแน่น

Support : 1330

Resistance : 1340 / 1350

## S50M24



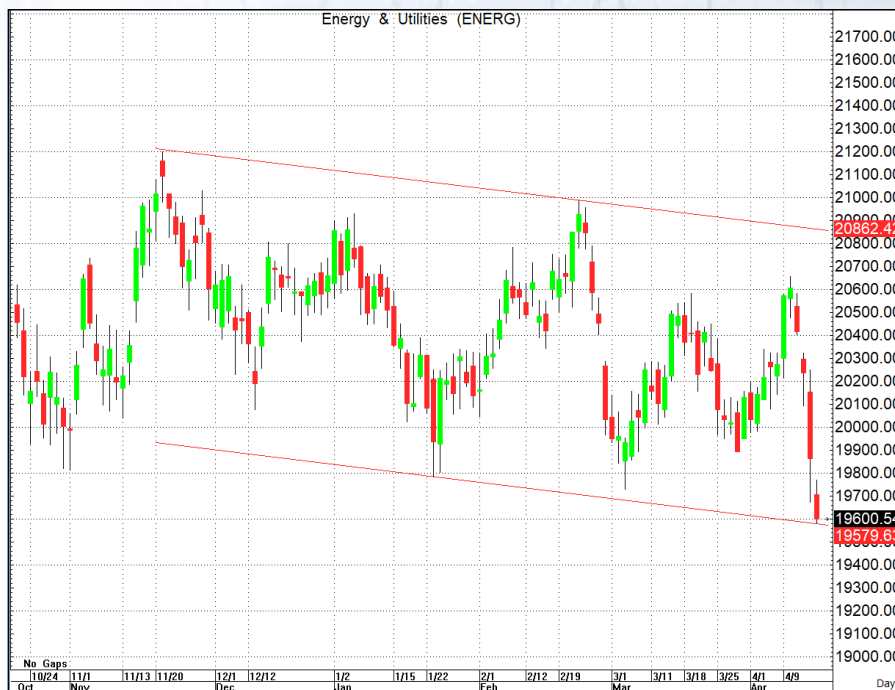
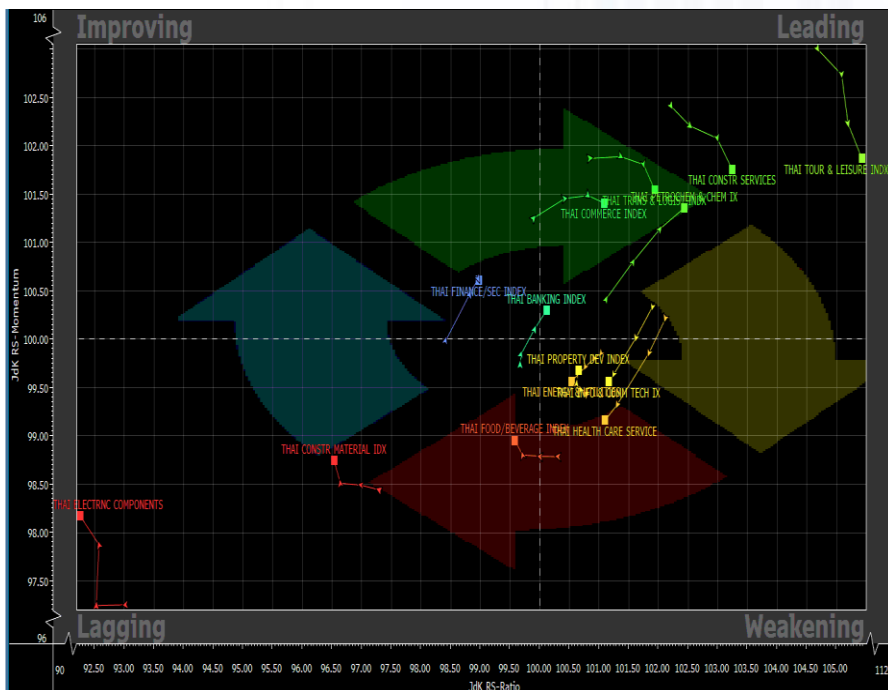
Support : 809 / 805

Resistance : 814 / 817

**S50M24** : ภาพทางเทคนิคสัปดาห์นี้มีการปรับตัวลงแรงทำ All Time Low ของ Serie ทำให้ภาพรวมกลายเป็นแนวโน้มขาลง ระยะสั้น กราฟแกว่งตัวออกข้างเพื่อชะลอการลง แต่หากยังไม่ฟื้นตัวต่อเนื่องไปยืนเหนือระดับ 817-820 จุด กราฟยังสุ่มเสี่ยงต่อการลงแรงอีกครั้ง

พอร์ต Short ต้นทุน 814 จุด รอทำกำไรที่ 809 และ 805 จุด ตัดขาดทุนหากขึ้นเกิน 817 จุด

## Sector Analysis



- กลุ่มที่นำตลาดต่อเนื่อง ได้แก่ PETRO และ BANK
- กลุ่มที่พักตัวโซน Weakening แต่ทิศทางดีขึ้น ได้แก่ PROP
- กลุ่มที่ฟื้นตัวต่อเนื่องในโซน Improving ได้แก่ FINN
- กลุ่มที่อ่อนแอกว่าตลาดแต่ทิศทางดีขึ้นได้แก่ ETRON, CONS, และ FOOD

**กลุ่ม Energy & Utilities** แม้ใน RRG Chart จะยังอยู่ในโซน Weakening แต่กราฟภาพรวมระยะสั้นยังดูไม่ได้แย่มาก เนื่องจากลงมาที่กรอบล่างของ Downtrend Channel พอดี จึงมีลุ้นในการปรับราคาขึ้นได้

## Trading

### BCP

Support 43.25 / 42.75

Resistance 44.25 / 45

กราฟกลับตัวขึ้นจากแนวรับเส้น MA75 มองมีโอกาสรีบาวด์  
ต่อเนื่องไปทดสอบแนวต้านสำคัญ 45 บาท ที่หากเบรกขึ้นยืนได้  
จะมีโอกาสเป็นกราฟขาขึ้นอีกครั้ง



Thai Oil PCL (TOP)



### TOP

Support 57.50 / 57

Resistance 59 / 60.25

กราฟลงมาโซนแนวรับบริเวณ 57.50 บาท และเริ่มมีแรงซื้อเข้า  
มา มีโอกาสที่ TOP จะรีบาวด์ขึ้นต่อเนื่องไปทดสอบแนวต้าน 59  
และ 60.25 บาท ที่หากผ่านได้จะเป็นขาขึ้นใหม่

DISCLAIMER: รายงานฉบับนี้จัดทำโดยบริษัทหลักทรัพย์ ที่ปรึกษาการลงทุน เอฟ เอส เอส อินเตอร์เนชั่นแนล จำกัด "บริษัท" ข้อมูลที่ปรากฏในรายงานฉบับนี้ถูกจัดทำขึ้นบนพื้นฐานของแหล่งข้อมูลที่เชื่อหรือควรเชื่อว่ามีที่น่าเชื่อถือ และ/หรือมีความถูกต้อง อย่างไรก็ตามบริษัทไม่รับรองความถูกต้องครบถ้วนของข้อมูลดังกล่าว ข้อมูลและความเห็นที่ปรากฏอยู่ในรายงานฉบับนี้อาจมีการเปลี่ยนแปลง แก้ไข หรือเพิ่มเติมได้ตลอดเวลาโดยไม่ต้องแจ้งให้ทราบล่วงหน้า บริษัทไม่มีความประสงค์ที่จะชักจูงหรือชี้ชวนให้ผู้ลงทุน ลงทุนซื้อหรือขายหลักทรัพย์ตามที่ปรากฏในรายงานฉบับนี้ รวมทั้งบริษัทไม่รับประกันผลตอบแทนหรือราคาของหลักทรัพย์ตามข้อมูลที่ปรากฏแต่อย่างใด บริษัทจึงไม่รับผิดชอบต่อความเสียหายใดๆ ที่เกิดขึ้นจากการนำข้อมูลหรือความเห็นในรายงานฉบับนี้ไปใช้ไม่ว่ากรณีใดก็ตาม ผู้ลงทุนควรศึกษาข้อมูลและใช้ดุลยพินิจอย่างรอบคอบในการตัดสินใจลงทุน

บริษัทของสงวนลิขสิทธิ์ในข้อมูลและความเห็นที่ปรากฏอยู่ในรายงานฉบับนี้ ห้ามมิให้ผู้ใดนำข้อมูลและความเห็นในรายงานฉบับนี้ไปใช้ประโยชน์ คัดลอก ตัดแปลง ทำซ้ำ นำออกแสดงหรือเผยแพร่ต่อสาธารณชนไม่ว่าทั้งหมดหรือบางส่วน โดยไม่ได้รับอนุญาตเป็นลายลักษณ์อักษรจากบริษัทล่วงหน้า การลงทุนในหลักทรัพย์มีความเสี่ยง ผู้ลงทุนควรศึกษาข้อมูลและพิจารณาอย่างรอบคอบก่อนการตัดสินใจลงทุน

บริษัทหลักทรัพย์ ฟินันเซีย ไซรัส จำกัด (มหาชน) อาจเป็นผู้ดูแลสภาพคล่อง (Market Maker) และผู้ออกใบสำคัญแสดงสิทธิอนุพันธ์ (Derivative Warrants) บนหลักทรัพย์ AAV, ADVANC, AEONTS, AMATA, ANAN, AOT, AP, BANPU, BBL, BCH, BCP, BCPG, BDMS, BEAUTY, BEC, BEM, BGRIM, BH, BJC, BLAND, BPP, BTS, CBG, CENTEL, CHG, CK, CKP, COM7, CPALL, CPF, CPN, DELTA, DTAC, EA, EGCO, EPG, ERW, ESSO, GFPT, GLOBAL, GPSC, GULF, GUNKUL, HANA, HMPRO, INTUCH, IRPC, IVL, JAS, JMT, KBANK, KCE, KKP, KTB, KTC, LH, MAJOR, MBK, MEGA, MINT, MTC, ORI, OSP, PLANB, PRM, PSH, PSL, PTG, PTT, PTTEP, PTTGC, QH, RATCH, ROBINS, RS, SAWAD, SCB, SCC, SGP, SIRI, SPALI, SPRC, STA, STEC, SUPER, TASCO, TCAP, THAI, THANI, TISCO, TKN, TMB, TOA, TOP, TPIPP, TRUE, TTW, TU, TVO, WHA และ SET50 Future โดยบริษัทฯ อาจจัดทำบทวิเคราะห์ของหลักทรัพย์อ้างอิงดังกล่าว ดังนั้น นักลงทุนควรศึกษารายละเอียดในหนังสือชี้ชวนของใบสำคัญแสดงสิทธิอนุพันธ์ดังกล่าวก่อนตัดสินใจลงทุน