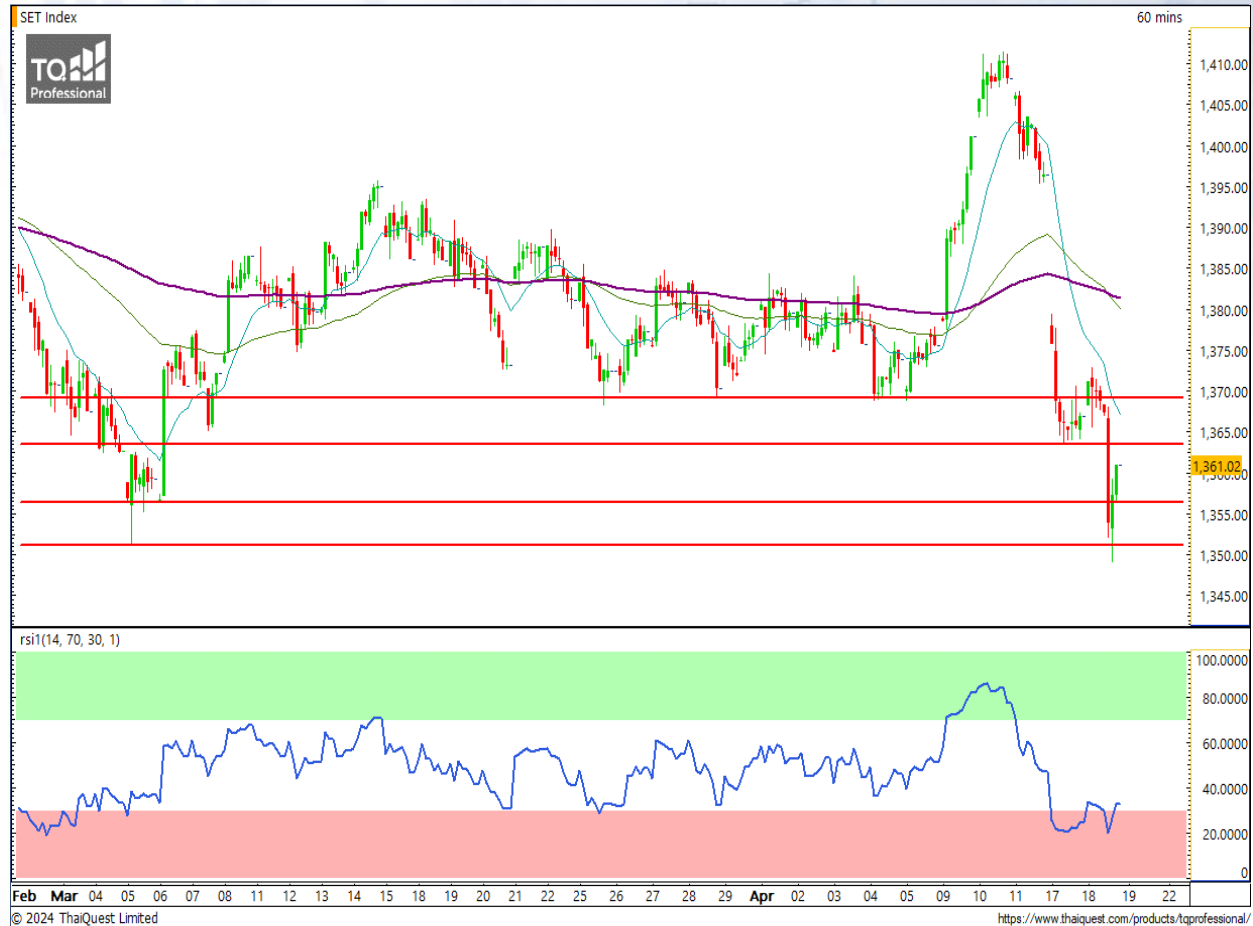


### SET Index

#### รีบาวด์กลับจากแนวรับสุดท้าย!

เมื่อวานนี้ SET ปิดที่ระดับ 1361.02 จุด (-5.92 จุด)

ภาพกราฟราย 60 นาที ปรับตัวลงแรงทำจุดต่ำสุดใหม่อีกครั้ง หลุดแนวรับ 1350 จุด ลงไปเล็กน้อย ก่อนรีบาวด์กลับแรง ซึ่งเป็นพฤติกรรมซ้ำ ๆ ที่เราได้เห็นมาหลายที และหากเป็นเช่นเดิม นั้นหมายถึงโอกาสในการเด็งแรงได้มาถึงแล้ว อย่างไรก็ตาม ให้ระมัดระวังโอกาสในการปรับตัวลงแรงไว้บ้างเช่นกัน เนื่องจากภาพรวมระยะสั้นนั้นยังเป็นขาลง



**Support : 1356 / 1350    Resistance : 1361 / 1369**

# CHART INSIGHT SET50 Index Futures



## ร่วงลึก รีบาวด์แรง

18 เม.ย. 67 นักลงทุนต่างชาติ Short สุทธิ  
-34,293 สัญญา  
ค่า Basis ของ S50M24 อยู่ที่ -4.69 จุด  
กราฟราย 60 นาที ปรับตัวร่วงลึกถึงแนวรับ 820 จุด  
ก่อนรีบาวด์กลับแรงมายืนแนวรับ 828 จุด ระยะสั้น  
กราฟมีโอกาสรีบาวด์ขึ้นต่อโดยมองแนวต้านระยะสั้นที่  
833 และ 838 จุด อย่างไรก็ตาม หากไม่สามารถยืน  
ระดับ 828 จุด ได้ อาจเสี่ยงต่อการปรับตัวลงแรงไป  
โซนแนวรับ 820 ได้อีกครั้ง

## กลยุทธ์ SET50 Index Futures

พอร์ตวางแผน Short หากลงต่ำกว่า 827 จุด เพื่อ  
ทำกำไรที่ 820 และ 817 จุด ตัดขาดทุนหากขึ้น  
เกิน 830 จุด

| Support     | Resistance |         |         |         |  |
|-------------|------------|---------|---------|---------|--|
| 828 / 820   | 833 / 838  |         |         |         |  |
| Contracts   | Long       | Short   | Net     | YTD     |  |
| Institution | 62,388     | 48,722  | +13,666 | +20,895 |  |
| Foreign     | 159,124    | 193,417 | -34,293 | -80,996 |  |
| Local       | 170,975    | 150,348 | +20,627 | +60,101 |  |

### ITC

Support 20.60  
Resistance 21.20 / 21.80  
Stop loss 20.30

#### คำแนะนำระยะสั้น (BUY)

กราฟกลับมาเบรกแนวต้าน 20.60 บาท อีกครั้ง รวมถึงยืนเหนือ MA200 มองมีโอกาสขึ้นต่อเนื่องไปทดสอบแนวต้านถัดไปบริเวณ 21.20 และ 21.80 บาท

### SAMART

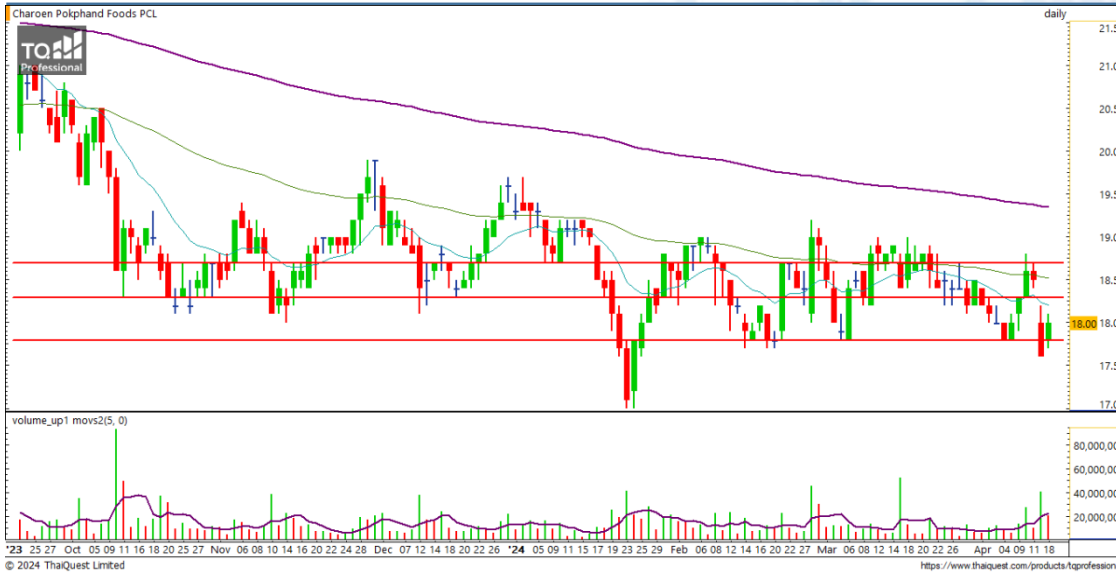
Support 6.25  
Resistance 6.50 / 6.70  
Stop loss 6.15

#### คำแนะนำระยะสั้น (BUY)

กราฟ Throwback ทดสอบแนวเบรก 6.25 บาท แต่ยืนได้สะท้อนถึงโมเมนตัมทางบวกที่แข็งแกร่ง มองมีโอกาสขึ้นต่อเนื่องไปทดสอบแนวต้านสำคัญ 6.50-6.70 บาท



# CHART INSIGHT | Swing Trading



## CPF

|            |               |
|------------|---------------|
| Support    | 17.80         |
| Resistance | 18.30 / 18.70 |
| Stop loss  | 17.60         |

### คำแนะนำระยะสั้น (BUY)

กราฟกลับตัวขึ้นเหนือแนวรับ 17.80 บาท มองมีโอกาสขึ้นต่อไปทดสอบแนวต้าน 18.30 และ 18.70 บาท ตัดขาดทุนหากลงต่ำกว่า 17.60 บาท



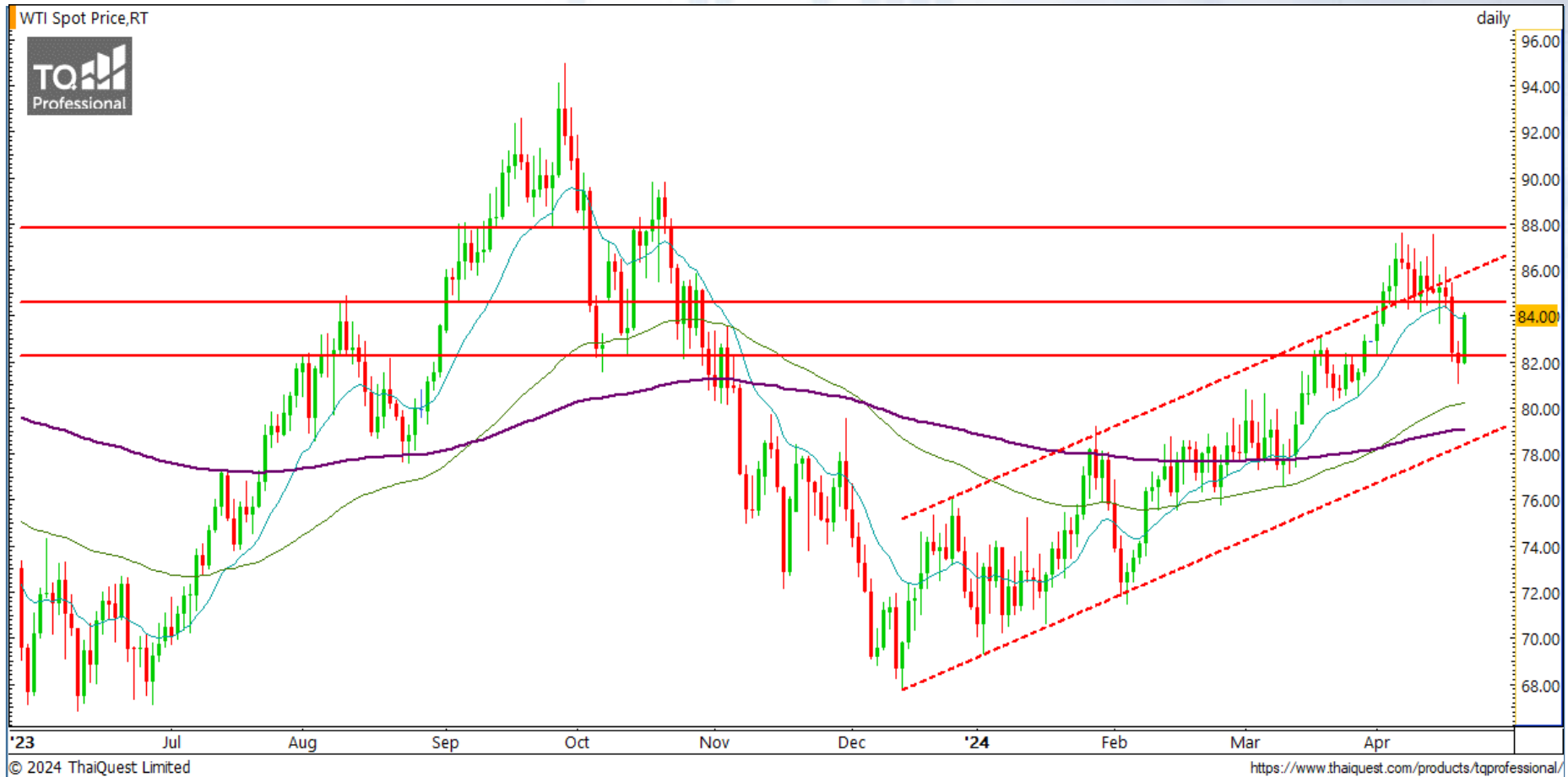
## TKN

|            |               |
|------------|---------------|
| Support    | 9.90          |
| Resistance | 10.20 / 10.50 |
| Stop loss  | 9.75          |

### คำแนะนำระยะสั้น (BUY)

กราฟกลับตัวจากแนวรับ 9.90 บาท พร้อมทำรูปแบบ Harami Pattern มองมีโอกาสขึ้นต่อไปทดสอบแนวต้านสำคัญที่ 10.50 บาท

# CHART INSIGHT Commodity Market



**Support**

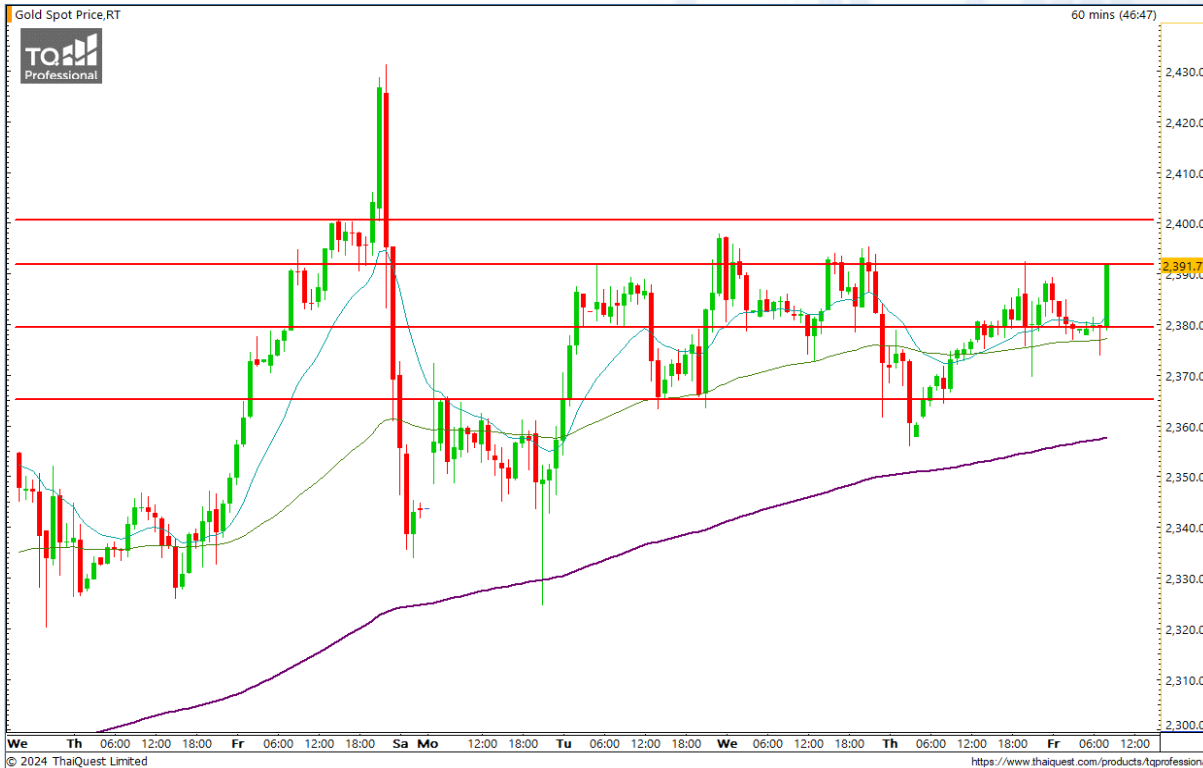
82 / 79

**Resistance**

84 / 87

ราคาน้ำมันดิบ WTI รีบาวด์กลับจากแนวรับ 82 ดอลลาร์ มาทดสอบแนวต้านโซน 84 ดอลลาร์ อีกครั้ง แต่ยังไม่ผ่านกรอบบนของ Uptrend Channel ทำให้โมเมนตัมทางบวกยังไม่มาเต็มที่ อย่างไรก็ตาม ภาพรวมยังเป็นทิศทางขาขึ้น

# CHART INSIGHT | Gold Futures



## ดีดกลับทดสอบแนวต้าน

ภาพทางเทคนิคราคาทองคำราย 60 นาที มีการรีบาวด์ทดสอบแนวต้าน 2391 จุด อีกครั้ง โดยระยะสั้นถึงกลางทองคำมีแนวโน้มแบบ Sideway ซึ่งหากไม่ผ่านไปยืนเหนือระดับแนวต้านดังกล่าว จะมีโอกาสร่วงลงสู่แนวรับ 2379 และ 2373 ดอลลาร์ แต่หากเบรกขึ้นไปได้ จะมีลุ้นทดสอบแนวต้าน 2400 ดอลลาร์ ที่หากเบรกขึ้นได้จะมีโอกาสเป็นขาขึ้นรอบใหม่

## กลยุทธ์ Gold Futures

พอร์ตว่างแนะนำ รอเปิด Short บริเวณ 2392 ดอลลาร์ เพื่อทำกำไรที่ 2379 และ 2373 ดอลลาร์ ตัดขาดทุนหากขึ้นเกินกว่า 2395 ดอลลาร์

| Support     | Resistance  |
|-------------|-------------|
| 2365 / 2355 | 2379 / 2391 |

| Contracts   | Long   | Short  | Net    | YTD     |
|-------------|--------|--------|--------|---------|
| Institution | 1,692  | 2,270  | -578   | -2,791  |
| Foreign     | 26,893 | 29,532 | -2,639 | +10,780 |
| Local       | 16,183 | 12,966 | +3,217 | -7,989  |

วันที่ 18 เม.ย. 2024  
กองทุน SPDR ไม่เปลี่ยนแปลง  
ถือครองทองคำที่ 827.59 ตัน

DISCLAIMER: รายงานฉบับนี้จัดทำโดยบริษัทหลักทรัพย์ ที่ปรึกษาการลงทุน เอฟ เอส เอส อินเตอร์เนชั่นแนล จำกัด "บริษัท" ข้อมูลที่ปรากฏในรายงานฉบับนี้ถูกจัดทำขึ้นบนพื้นฐานของแหล่งข้อมูลที่เชื่อหรือควรเชื่อว่ามีที่น่าเชื่อถือ และ/หรือมีความถูกต้อง อย่างไรก็ตามบริษัทไม่รับรองความถูกต้องครบถ้วนของข้อมูลดังกล่าว ข้อมูลและความเห็นที่ปรากฏอยู่ในรายงานฉบับนี้อาจมีการเปลี่ยนแปลง แก้ไข หรือเพิ่มเติมได้ตลอดเวลาโดยไม่ต้องแจ้งให้ทราบล่วงหน้า บริษัทไม่มีความประสงค์ที่จะชักจูงหรือชี้ชวนให้ผู้ลงทุน ลงทุนซื้อหรือขายหลักทรัพย์ตามที่ปรากฏในรายงานฉบับนี้ รวมทั้งบริษัทไม่รับประกันผลตอบแทนหรือราคาของหลักทรัพย์ตามข้อมูลที่ปรากฏแต่อย่างใด บริษัทจึงไม่รับผิดชอบต่อความเสียหายใดๆ ที่เกิดขึ้นจากการนำข้อมูลหรือความเห็นในรายงานฉบับนี้ไปใช้ไม่ว่ากรณีใดก็ตาม ผู้ลงทุนควรศึกษาข้อมูลและใช้ดุลยพินิจอย่างรอบคอบในการตัดสินใจลงทุน

บริษัทของสงวนลิขสิทธิ์ในข้อมูลและความเห็นที่ปรากฏอยู่ในรายงานฉบับนี้ ห้ามมิให้ผู้ใดนำข้อมูลและความเห็นในรายงานฉบับนี้ไปใช้ประโยชน์ คัดลอก ตัดแปลง ทำซ้ำ นำออกแสดงหรือเผยแพร่ต่อสาธารณชนไม่ว่าทั้งหมดหรือบางส่วน โดยไม่ได้รับอนุญาตเป็นลายลักษณ์อักษรจากบริษัทล่วงหน้า การลงทุนในหลักทรัพย์มีความเสี่ยง ผู้ลงทุนควรศึกษาข้อมูลและพิจารณาอย่างรอบคอบก่อนการตัดสินใจลงทุน

บริษัทหลักทรัพย์ ฟินันเซีย ไซรัส จำกัด (มหาชน) อาจเป็นผู้ดูแลสภาพคล่อง (Market Maker) และผู้ออกใบสำคัญแสดงสิทธิอนุพันธ์ (Derivative Warrants) บนหลักทรัพย์ AAV, ADVANC, AEONTS, AMATA, ANAN, AOT, AP, BANPU, BBL, BCH, BCP, BCPG, BDMS, BEAUTY, BEC, BEM, BGRIM, BH, BJC, BLAND, BPP, BTS, CBG, CENTEL, CHG, CK, CKP, COM7, CPALL, CPF, CPN, DELTA, DTAC, EA, EGCO, EPG, ERW, ESSO, GFPT, GLOBAL, GPSC, GULF, GUNKUL, HANA, HMPRO, INTUCH, IRPC, IVL, JAS, JMT, KBANK, KCE, KKP, KTB, KTC, LH, MAJOR, MBK, MEGA, MINT, MTC, ORI, OSP, PLANB, PRM, PSH, PSL, PTG, PTT, PTTEP, PTTGC, QH, RATCH, ROBINS, RS, SAWAD, SCB, SCC, SGP, SIRI, SPALI, SPRC, STA, STEC, SUPER, TASCOS, TCAP, THAI, THANI, TISCO, TKN, TMB, TOA, TOP, TPIPP, TRUE, TTW, TU, TVO, WHA และ SET50 Future โดยบริษัทฯ อาจจัดทำบทวิเคราะห์ของหลักทรัพย์อ้างอิงดังกล่าว ดังนั้น นักลงทุนควรศึกษารายละเอียดในหนังสือชี้ชวนของใบสำคัญแสดงสิทธิอนุพันธ์ดังกล่าวก่อนตัดสินใจลงทุน