

SET Index

ลงลึกเกินไป ลุ้นรีบาวด์ระยะสั้น

เมื่อวานนี้ SET ปิดที่ระดับ 1366.94 จุด

(-29.44 จุด)

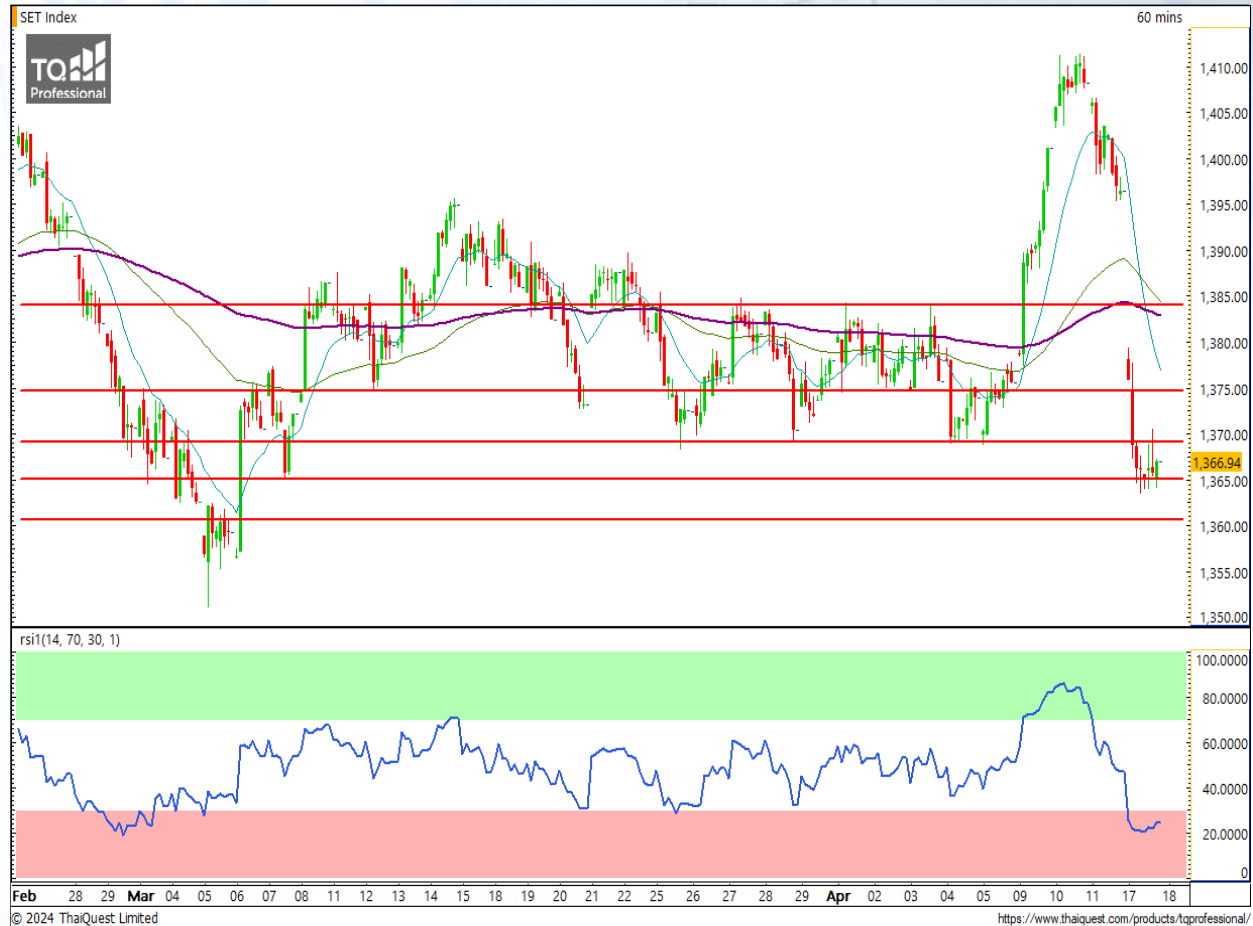
ภาพกราฟราย 60 นาที ลงลึกถึงแนวรับ

1365 จุด ทำให้ RSI ร่วงลงสู่โซน

Oversold เป็นครั้งแรกในรอบเดือน มอง

ระยะสั้นมีโอกาสรีบาวด์ โดยมีแนวต้าน

สำคัญระยะสั้นบริเวณ 1374 จุด



Support : 1365 / 1360 Resistance : 1369 / 1374

CHART INSIGHT SET50 Index Futures



ล้นกลับตัวขึ้นต่อจากโซนแนวรับ

17 เม.ย. 67 นักลงทุนต่างชาติ Short สุทธิ -94,931 สัญญา
 ค่า Basis ของ S50M24 อยู่ที่ -3.75 จุด
 กราฟราย 60 นาที ร่วงแรงสู่โซนแนวรับที่แข็งแกร่งที่สุดในระยะสั้นบริเวณ 833 จุด ก่อนเริ่มดีดกลับขึ้นมา มองมีโอกาสรีบาวด์ต่อเนื่องเพราะ RSI ก็อยู่ในโซน Oversold เป็นครั้งแรกในรอบเดือน โดยมองเป้าหมายของการรีบาวด์รอบนี้ที่แนวต้านสำคัญ 842 จุด

กลยุทธ์ SET50 Index Futures

พอร์ต Long ต้นทุนที่ 833 จุด รอทำกำไรที่ 838 และ 842 จุด ตัดขาดทุนหากลงต่ำกว่า 830 จุด

Support	Resistance
833 / 828	838 / 842

Contracts	Long	Short	Net	YTD
Institution	55,200	36,362	+18,838	+7,229
Foreign	124,283	219,214	-94,931	-46,703
Local	185,861	109,768	+76,093	+39,474

NSL

Support 23.80
Resistance 24.50 / 24.90
Stop loss 23.40

คำแนะนำระยะสั้น (BUY)

กราฟขึ้นระยะแรงบวกได้อย่างแข็งแกร่งแม้ตลาดร่วงแรง อีกทั้งยังเบรกแนวต้าน 23.80 บาท ขึ้นมาได้ มองมีโอกาสขึ้นทดสอบแนวต้าน 24.50-24.90 บาท เพื่อลุ้นเป็นขาขึ้นต่อ

KCG

Support 9.80
Resistance 10.10 / 10.40
Stop loss 9.55

คำแนะนำระยะสั้น (BUY)

กราฟ Throwback ทดสอบแนวเบรก 9.55-9.65 บาท แต่ยืนได้ สะท้อนถึงโมเมนตัมทางบวกที่แข็งแกร่ง มองมีโอกาสขึ้นต่อเนื่องไปทดสอบแนวต้านสำคัญ 10.40 บาท



CHART INSIGHT | Swing Trading



MEGA

Support	40.25
Resistance	41.50 / 42.75
Stop loss	39.75

คำแนะนำระยะสั้น (BUY)

กราฟกลับตัวแรงขึ้นเหนือแนวรับ 40.25 บาท พร้อมแท่งเทียนทำรูปแบบลูนรีบาร์ดต่อเนื่อง มองมีโอกาสขึ้นต่อไป ทดสอบแนวต้าน 41.50 และ 42.75 บาท



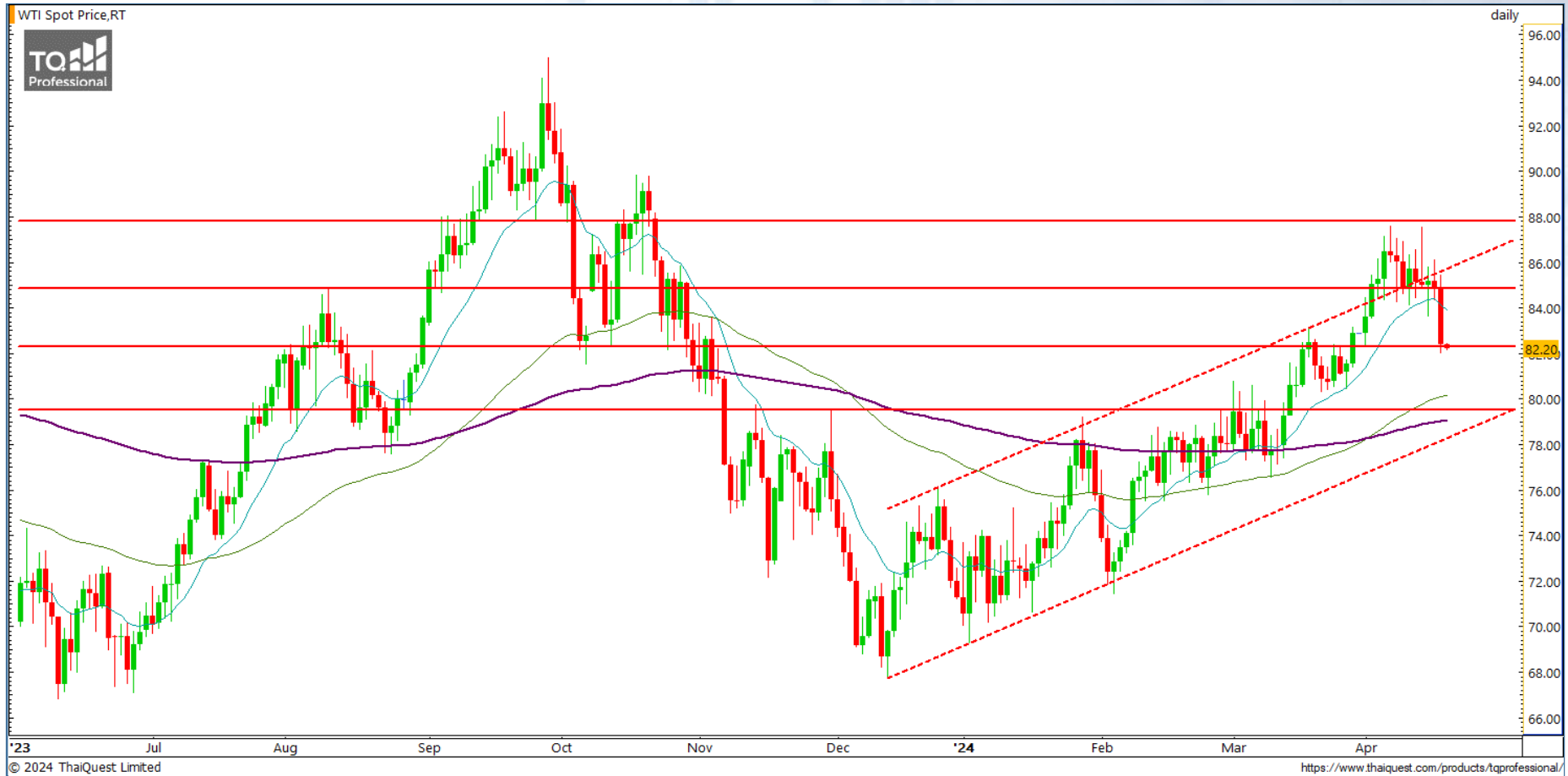
PLUS

Support	8
Resistance	8.20 / 8.45
Stop loss	7.90

คำแนะนำระยะสั้น (BUY)

กราฟขึ้นยืนเหนือแนวรับ 8 บาท พร้อมแท่งเทียนมีโอกาสนเป็น Morning Star Pattern ที่จะลูนรีบาร์ดต่อเนื่องได้ในวันนี้ โดยมีแนวต้านระยะสั้น 8.20 และ 8.45 บาท

CHART INSIGHT Commodity Market



Support

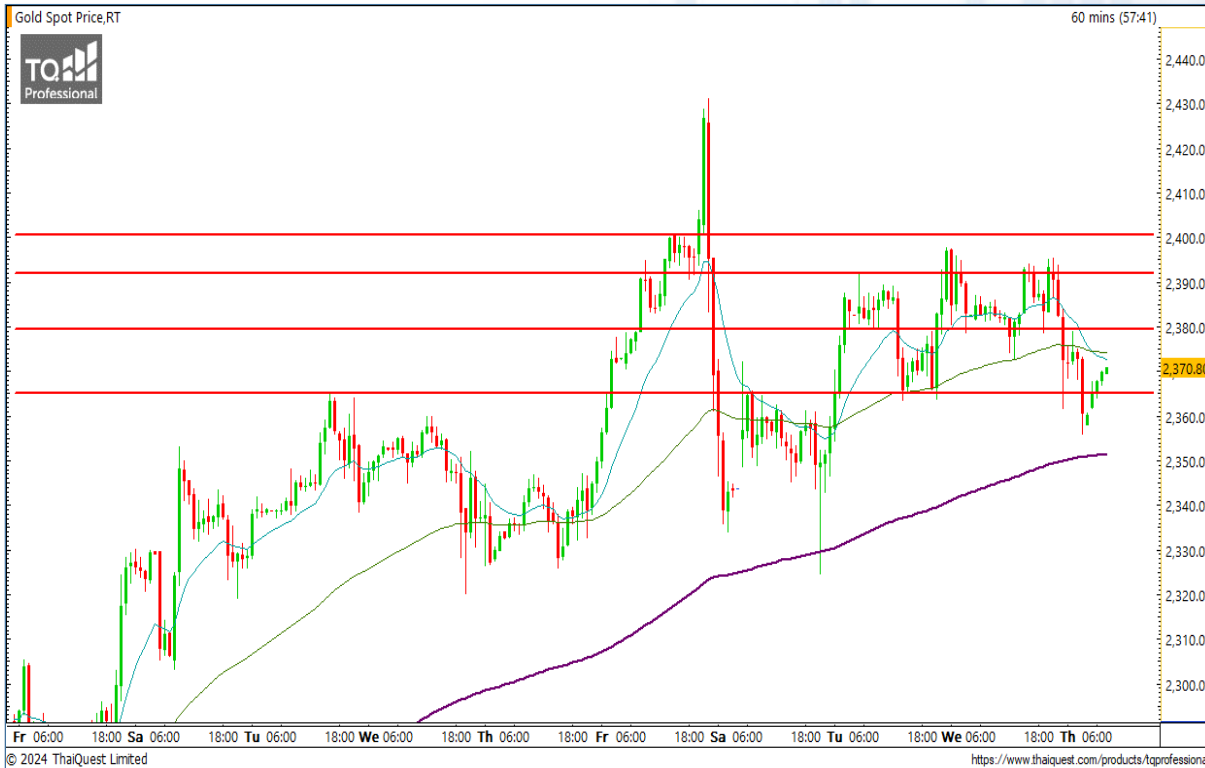
82 / 79

Resistance

84 / 87

ราคาน้ำมันดิบ WTI ปรับตัวลงแรงลงมาทดสอบแนวรับ 82 ดอลลาร์ อีกครั้ง หลังจากไม่ลงมาบริเวณแนวรับดังกล่าวราว 2 สัปดาห์ และหากยืนไม่ได้อีก จะมีโอกาสลงทดสอบแนวรับสำคัญ 79 ดอลลาร์ โดยภาพรวมตอนนี้เป็นการกลับเข้ามาอยู่ในกรอบ Uptrend Channel เดิมอีกครั้ง

CHART INSIGHT | Gold Futures



รีบาวด์ยืนแนวรับ

ภาพทางเทคนิคราคาทองคำราย 60 นาที มีการรีบาวด์ ยืนเหนือแนวรับ 2365 ดอลลาร์ อีกครั้ง ทำให้ระยะสั้น ยังมีโอกาสขึ้นไปทดสอบแนวต้านบริเวณ 2379 ดอลลาร์ อย่างไรก็ตาม หากขึ้นทดสอบแนวต้านดังกล่าว แล้วผ่านขึ้นไปไม่ได้ ให้ระวังการปรับตัวลงแรง โดยอาจลงทดสอบเส้น MA สำคัญบริเวณ 2351 ดอลลาร์

กลยุทธ์ Gold Futures

พอร์ตวางแนะนำ Long บริเวณ 2365-2367 ดอลลาร์ เพื่อทำกำไรที่ 2379 ดอลลาร์ ตัดขาดทุนหากลงต่ำกว่า 2361 ดอลลาร์

Support	Resistance
2365 / 2355	2379 / 2391

Contracts	Long	Short	Net	YTD
Institution	2,587	3,299	-712	-2,213
Foreign	30,565	25,007	+5,558	+13,419
Local	12,391	17,237	-4,846	-11,206

วันที่ 17 เม.ย. 2024
กองทุน SPDR ขายทองคำ 2.59 ตัน
ถือครองทองคำล่าสุดที่ 827.59 ตัน

DISCLAIMER: รายงานฉบับนี้จัดทำโดยบริษัทหลักทรัพย์ ที่ปรึกษาการลงทุน เอฟ เอส เอส อินเตอร์เนชั่นแนล จำกัด "บริษัท" ข้อมูลที่ปรากฏในรายงานฉบับนี้ถูกจัดทำขึ้นบนพื้นฐานของแหล่งข้อมูลที่เชื่อหรือควรเชื่อว่ามีที่น่าเชื่อถือ และ/หรือมีความถูกต้อง อย่างไรก็ตามบริษัทไม่รับรองความถูกต้องครบถ้วนของข้อมูลดังกล่าว ข้อมูลและความเห็นที่ปรากฏอยู่ในรายงานฉบับนี้อาจมีการเปลี่ยนแปลง แก้ไข หรือเพิ่มเติมได้ตลอดเวลาโดยไม่ต้องแจ้งให้ทราบล่วงหน้า บริษัทไม่มีความประสงค์ที่จะชักจูงหรือชี้ชวนให้ผู้ลงทุน ลงทุนซื้อหรือขายหลักทรัพย์ตามที่ปรากฏในรายงานฉบับนี้ รวมทั้งบริษัทไม่รับประกันผลตอบแทนหรือราคาของหลักทรัพย์ตามข้อมูลที่ปรากฏแต่อย่างใด บริษัทจึงไม่รับผิดชอบต่อความเสียหายใดๆ ที่เกิดขึ้นจากการนำข้อมูลหรือความเห็นในรายงานฉบับนี้ไปใช้ไม่ว่ากรณีใดก็ตาม ผู้ลงทุนควรศึกษาข้อมูลและใช้ดุลยพินิจอย่างรอบคอบในการตัดสินใจลงทุน

บริษัทของสงวนลิขสิทธิ์ในข้อมูลและความเห็นที่ปรากฏอยู่ในรายงานฉบับนี้ ห้ามมิให้ผู้ใดนำข้อมูลและความเห็นในรายงานฉบับนี้ไปใช้ประโยชน์ คัดลอก ตัดแปลง ทำซ้ำ นำออกแสดงหรือเผยแพร่ต่อสาธารณชนไม่ว่าทั้งหมดหรือบางส่วน โดยไม่ได้รับอนุญาตเป็นลายลักษณ์อักษรจากบริษัทล่วงหน้า การลงทุนในหลักทรัพย์มีความเสี่ยง ผู้ลงทุนควรศึกษาข้อมูลและพิจารณาอย่างรอบคอบก่อนการตัดสินใจลงทุน

บริษัทหลักทรัพย์ ฟินันเซีย ไซรัส จำกัด (มหาชน) อาจเป็นผู้ดูแลสภาพคล่อง (Market Maker) และผู้ออกใบสำคัญแสดงสิทธิอนุพันธ์ (Derivative Warrants) บนหลักทรัพย์ AAV, ADVANC, AEONTS, AMATA, ANAN, AOT, AP, BANPU, BBL, BCH, BCP, BCPG, BDMS, BEAUTY, BEC, BEM, BGRIM, BH, BJC, BLAND, BPP, BTS, CBG, CENTEL, CHG, CK, CKP, COM7, CPALL, CPF, CPN, DELTA, DTAC, EA, EGCO, EPG, ERW, ESSO, GFPT, GLOBAL, GPSC, GULF, GUNKUL, HANA, HMPRO, INTUCH, IRPC, IVL, JAS, JMT, KBANK, KCE, KKP, KTB, KTC, LH, MAJOR, MBK, MEGA, MINT, MTC, ORI, OSP, PLANB, PRM, PSH, PSL, PTG, PTT, PTTEP, PTTGC, QH, RATCH, ROBINS, RS, SAWAD, SCB, SCC, SGP, SIRI, SPALI, SPRC, STA, STEC, SUPER, TASCOS, TCAP, THAI, THANI, TISCO, TKN, TMB, TOA, TOP, TPIPP, TRUE, TTW, TU, TVO, WHA และ SET50 Future โดยบริษัทฯ อาจจัดทำบทวิเคราะห์ของหลักทรัพย์อ้างอิงดังกล่าว ดังนั้น นักลงทุนควรศึกษารายละเอียดในหนังสือชี้ชวนของใบสำคัญแสดงสิทธิอนุพันธ์ดังกล่าวก่อนตัดสินใจลงทุน