

### SET Index

#### ลงลึกทดสอบแนวรับสำคัญ

เมื่อวันพฤหัสบดี SET ปิดที่ระดับ 1396.38

จุด

(-11.79 จุด)

ภาพกราฟราย 60 นาที เปิด Gap ลงแรงลึก

ถึงระดับแนวรับสำคัญ 1393-1395 จุด

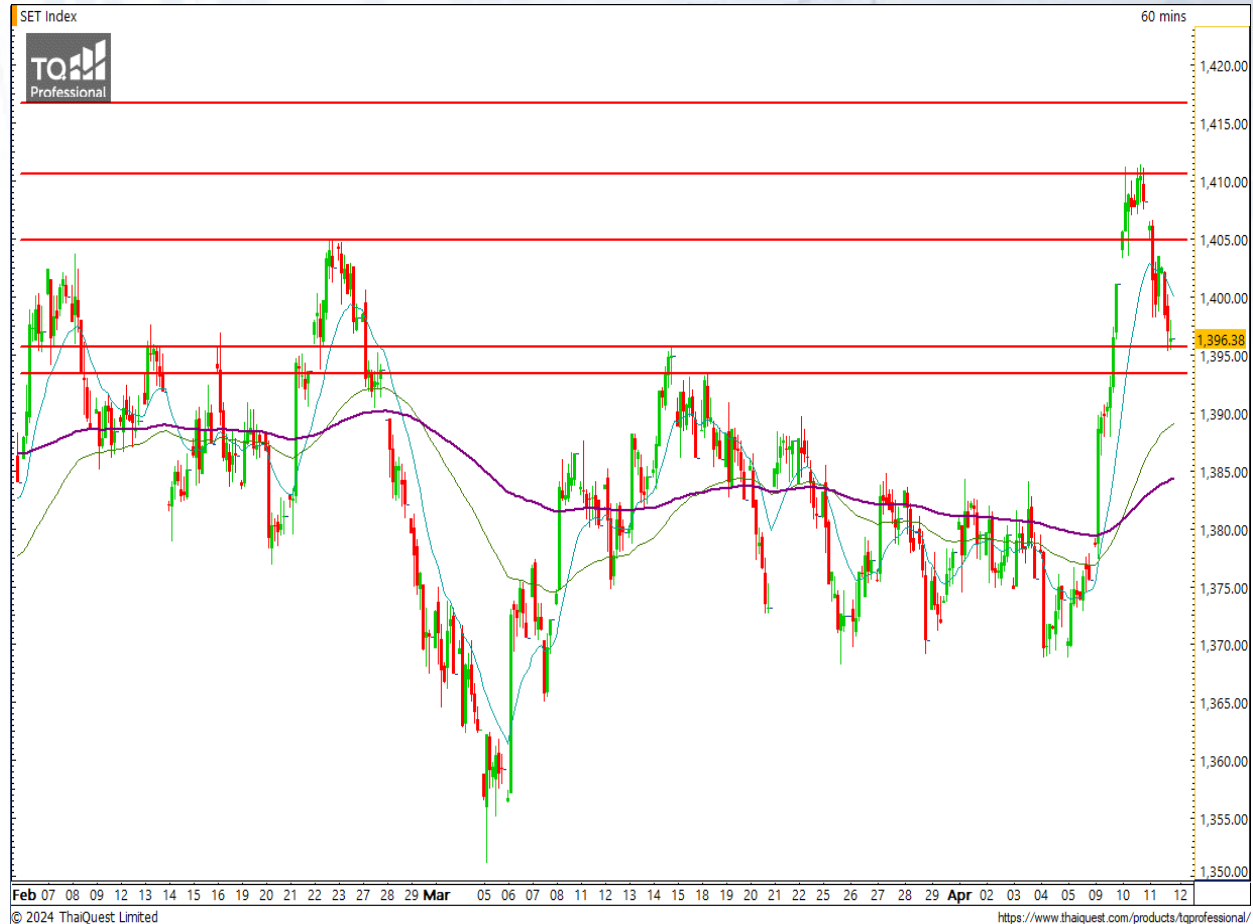
ก่อนรีบาวด์กลับขึ้นเล็กน้อย

ระยะสั้น ภาพรวมยังมีโมเมนตัมทางบวกหาก

ไม่หลุดโซนแนวรับดังกล่าว แต่หากยืนยันโซน

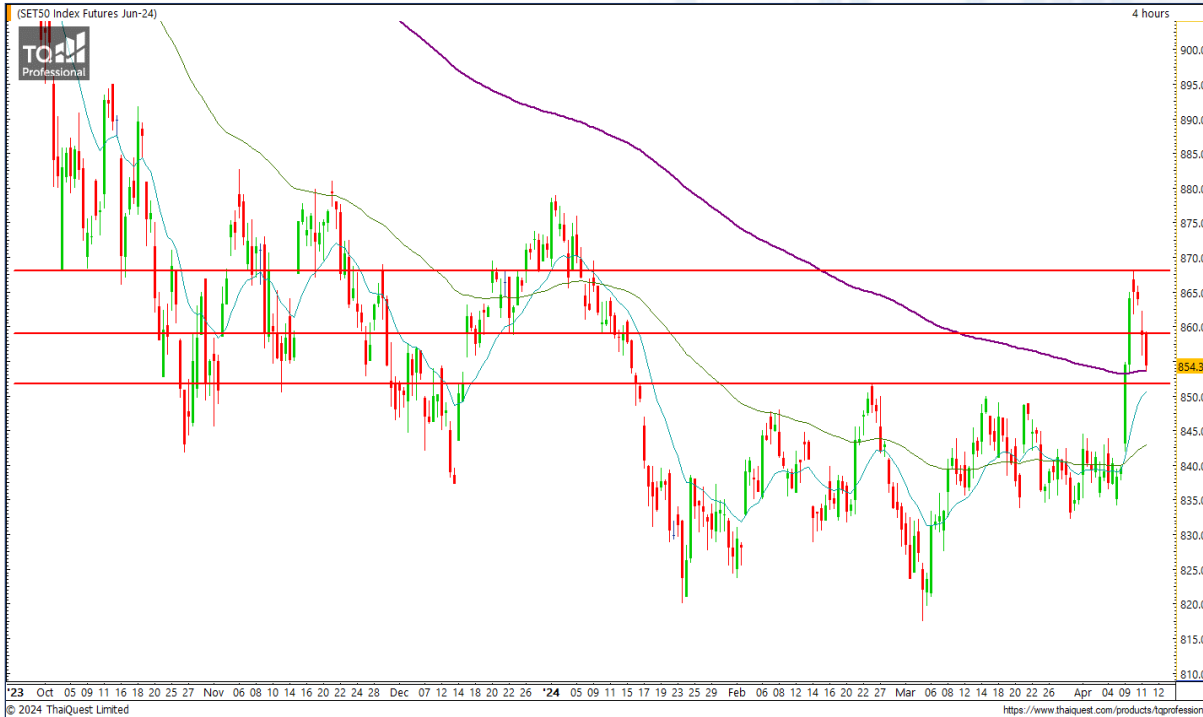
แนวรับดังกล่าวไม่ได้ อาจเสี่ยงต่อการ

ปรับตัวลงแรงอีกครั้ง



**Support : 1395 / 1388    Resistance : 1401 / 1405**

# CHART INSIGHT SET50 Index Futures



## ย่อแรงใกล้ถึงโซนแนวรับสำคัญ

11 เม.ย. 67 นักลงทุนต่างชาติ Short สุทธิ -42,326 สัญญา  
 ค่า Basis ของ S50M24 อยู่ที่ -5.09 จุด  
 กราฟราย 240 นาที หลังจากไม่ผ่านแนวต้านสำคัญ 868 จุด ก็ได้ปรับตัวลงแรงตามที่เราคาดการณ์ไว้ และลงลึกใกล้แนวรับสำคัญ 851 จุด เข้าไปทุกที ระยะสั้น หากยังยืนแนวรับดังกล่าวได้ ภาพรวมของกราฟจะยังมีโมเมนตัมทางบวก แต่หากหลุด อาจมีโอกาสลงแรงต่อเนื่อง

## กลยุทธ์ SET50 Index Futures

พอร์ต Short ต้นทุน 864 จุด แนะนำแบ่งทำกำไรที่ 854 จุด ที่เหลือรอทำกำไรที่ 851 และ 848 จุด ปิดรักษากำไรหากขึ้นเกินกว่า 858 จุด

Support	Resistance
851 / 848	858 / 868

Contracts	Long	Short	Net	YTD
Institution	34,373	27,347	+7,026	-11,609
Foreign	89,941	132,267	-42,326	+48,228
Local	111,610	76,310	+35,300	-36,619

# CHART INSIGHT Momentum Trading

## ERW

Support 4.82  
Resistance 4.92 / 5.05  
Stop loss 4.78

### คำแนะนำระยะสั้น (BUY)

กราฟย่อตัวเล็กน้อยลงมาที่แนวเบรก 4.82 บาท แต่ยังไม่  
ได้สะท้อนถึงโมเมนตัมทางบวกที่ค่อนข้างแข็งแกร่ง ลุ้นขึ้น  
ต่อไปทดสอบแนวต้านสำคัญ 5.05 บาท

## KKP

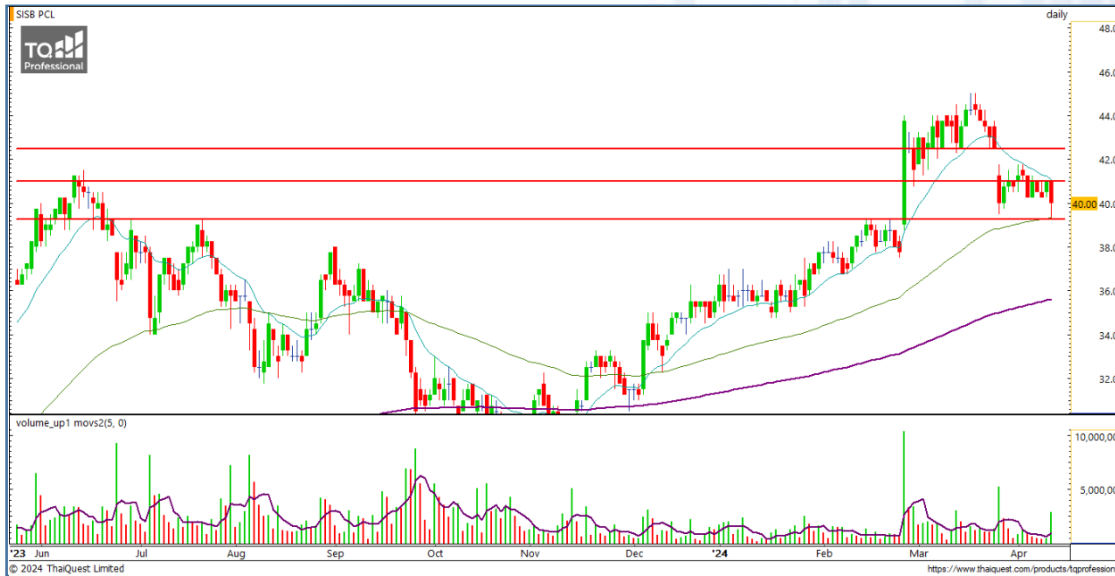
Support 52.50  
Resistance 53.50 / 54.50 / 56  
Stop loss 52

### คำแนะนำระยะสั้น (BUY)

กราฟกลับมาเบรกแนวต้าน 52 บาท อีกครั้ง พร้อม  
Volume เริ่มขยับขึ้นตาม มองมีโอกาสลุ้นทดสอบแนว  
ต้าน 53.50 บาท ที่หากผ่านได้จะลุ้นเป็นขาขึ้นรอบใหม่



# CHART INSIGHT | Swing Trading



## SISB

Support	39.25
Resistance	41 / 42.50
Stop loss	38.75

### คำแนะนำระยะสั้น (BUY)

กราฟย่อมาที่แนวรับสำคัญ 39.25 บาท อีกครั้ง ก่อนเริ่ม  
แต่งตัวกลับ มองเป็นจุดซื้อที่ดี ลุ้นแต่งตัวกลับไปทดสอบแนว  
ต้านสำคัญ 41 บาท และปิด Gap ที่ 42.50 บาท



## BAY

Support	27
Resistance	27.75 / 28.50
Stop loss	26.50

### คำแนะนำระยะสั้น (BUY)

กราฟกลับตัวขึ้นยืนเหนือโซนสะสมล่างขึ้นมา มองมีลูนรี  
वादขึ้นต่อเนื่องไปทดสอบแนวต้านสำคัญบริเวณ 28.50  
บาท ตัดขาดทุนหากลงต่ำกว่า 26.50 บาท

# CHART INSIGHT Commodity Market



**Support**

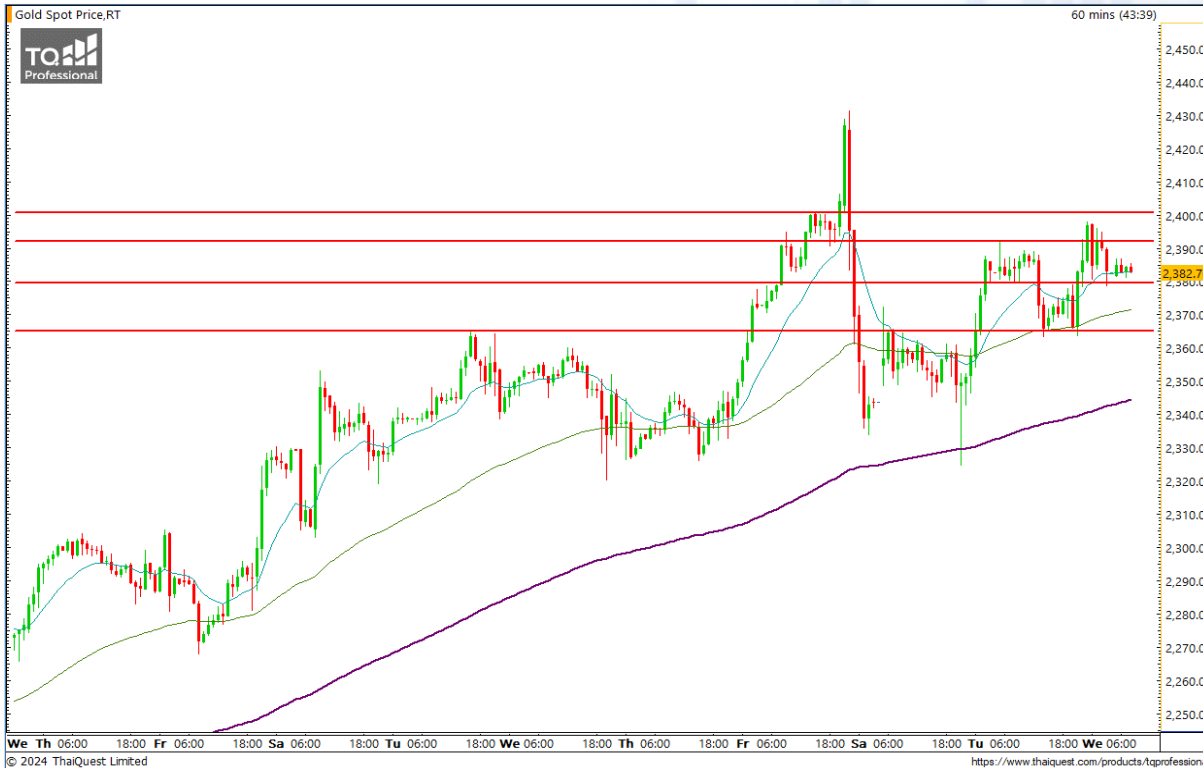
84 / 82

**Resistance**

87 / 90

ราคาน้ำมันดิบ WTI หลังจากไม่ผ่านแนวต้าน 87 ดอลลาร์ ก็มีการปรับตัวลงแรงอีกครั้งกลับเข้ามาในกรอบ Uptrend Channel ทดสอบแนวรับ 84 ดอลลาร์ ซึ่งต้องตามดูว่า จะยืนได้หรือไม่ หากไม่ มีโอกาสปรับตัวลงแรงสู่แนวรับถัดไปที่ 82 ดอลลาร์

# CHART INSIGHT | Gold Futures



## แกว่งตัวแบบยก High ยก Low

ภาพทางเทคนิคราคาทองคำราย 60 นาที แกว่งตัวแบบยก High ยก Low หลังจากที่ก่อนหน้านี้ขึ้นแรงตามคาดเลยจากที่ประเมินไว้ ก่อนร่วงแรงลงทดสอบ MA200 แล้วดีดตัวกลับ ระยะสั้น กราฟมีทิศทางเชิงบวกค่อนข้างมาก มองหากไม่หลุด 2378 ดอลลาร์มีโอกาสดีดกลับไปทดสอบแนวต้านโซน 2400 ดอลลาร์ไม่ยากนัก

## กลยุทธ์ Gold Futures

พอร์ต Long ต้นทุน 2327-2329 ดอลลาร์ปิดทำกำไรที่ 2345 ดอลลาร์แล้ว พอร์ตวางแนะนำ Long ที่ 2378 ดอลลาร์เพื่อทำกำไรที่ 2391 และ 2400 ดอลลาร์ตัดขาดทุนหากลงต่ำกว่า 2375 ดอลลาร์

### Support

2378 / 2372

### Resistance

2391 / 2400

Contracts	Long	Short	Net	YTD
Institution	3,594	4,096	-502	-1,501
Foreign	55,251	57,585	-2,334	+7,861
Local	26,721	23,885	+2,836	-6,360

17 April 2024

วันที่ 16 เม.ย. 2024  
กองทุน SPDR ซื้อทองคำ 1.73 ตัน  
ถือครองทองคำล่าสุดที่ 830.18 ตัน

DISCLAIMER: รายงานฉบับนี้จัดทำโดยบริษัทหลักทรัพย์ ที่ปรึกษาการลงทุน เอฟ เอส เอส อินเตอร์เนชั่นแนล จำกัด "บริษัท" ข้อมูลที่ปรากฏในรายงานฉบับนี้ถูกจัดทำขึ้นบนพื้นฐานของแหล่งข้อมูลที่เชื่อหรือควรเชื่อว่ามีที่น่าเชื่อถือ และ/หรือมีความถูกต้อง อย่างไรก็ตามบริษัทไม่รับรองความถูกต้องครบถ้วนของข้อมูลดังกล่าว ข้อมูลและความเห็นที่ปรากฏอยู่ในรายงานฉบับนี้อาจมีการเปลี่ยนแปลง แก้ไข หรือเพิ่มเติมได้ตลอดเวลาโดยไม่ต้องแจ้งให้ทราบล่วงหน้า บริษัทไม่มีความประสงค์ที่จะชักจูงหรือชี้ชวนให้ผู้ลงทุน ลงทุนซื้อหรือขายหลักทรัพย์ตามที่ปรากฏในรายงานฉบับนี้ รวมทั้งบริษัทไม่รับประกันผลตอบแทนหรือราคาของหลักทรัพย์ตามข้อมูลที่ปรากฏแต่อย่างใด บริษัทจึงไม่รับผิดชอบต่อความเสียหายใดๆ ที่เกิดขึ้นจากการนำข้อมูลหรือความเห็นในรายงานฉบับนี้ไปใช้ไม่ว่ากรณีใดก็ตาม ผู้ลงทุนควรศึกษาข้อมูลและใช้ดุลยพินิจอย่างรอบคอบในการตัดสินใจลงทุน

บริษัทของสงวนลิขสิทธิ์ในข้อมูลและความเห็นที่ปรากฏอยู่ในรายงานฉบับนี้ ห้ามมิให้ผู้ใดนำข้อมูลและความเห็นในรายงานฉบับนี้ไปใช้ประโยชน์ คัดลอก ตัดแปลง ทำซ้ำ นำออกแสดงหรือเผยแพร่ต่อสาธารณชนไม่ว่าทั้งหมดหรือบางส่วน โดยไม่ได้รับอนุญาตเป็นลายลักษณ์อักษรจากบริษัทล่วงหน้า การลงทุนในหลักทรัพย์มีความเสี่ยง ผู้ลงทุนควรศึกษาข้อมูลและพิจารณาอย่างรอบคอบก่อนการตัดสินใจลงทุน

บริษัทหลักทรัพย์ ฟินันเซีย ไซรัส จำกัด (มหาชน) อาจเป็นผู้ดูแลสภาพคล่อง (Market Maker) และผู้ออกใบสำคัญแสดงสิทธิอนุพันธ์ (Derivative Warrants) บนหลักทรัพย์ AAV, ADVANC, AEONTS, AMATA, ANAN, AOT, AP, BANPU, BBL, BCH, BCP, BCPG, BDMS, BEAUTY, BEC, BEM, BGRIM, BH, BJC, BLAND, BPP, BTS, CBG, CENTEL, CHG, CK, CKP, COM7, CPALL, CPF, CPN, DELTA, DTAC, EA, EGCO, EPG, ERW, ESSO, GFPT, GLOBAL, GPSC, GULF, GUNKUL, HANA, HMPRO, INTUCH, IRPC, IVL, JAS, JMT, KBANK, KCE, KKP, KTB, KTC, LH, MAJOR, MBK, MEGA, MINT, MTC, ORI, OSP, PLANB, PRM, PSH, PSL, PTG, PTT, PTTEP, PTTGC, QH, RATCH, ROBINS, RS, SAWAD, SCB, SCC, SGP, SIRI, SPALI, SPRC, STA, STEC, SUPER, TASCO, TCAP, THAI, THANI, TISCO, TKN, TMB, TOA, TOP, TPIPP, TRUE, TTW, TU, TVO, WHA และ SET50 Future โดยบริษัทฯ อาจจัดทำบทวิเคราะห์ของหลักทรัพย์อ้างอิงดังกล่าว ดังนั้น นักลงทุนควรศึกษารายละเอียดในหนังสือชี้ชวนของใบสำคัญแสดงสิทธิอนุพันธ์ดังกล่าวก่อนตัดสินใจลงทุน