

Support	Resistance	Stop loss
5.80	6.05 / 6.25	5.70

**PSP :** กราฟเบรกแนวต้าน 5.80 บาท มองมีโอกาสเป็นขาขึ้นใหม่ไปหาเป้าหมายแรก 6.05 บาท และมีเป้าหมายหลักคือปิด Gap บริเวณ 7.05 บาท

## Market Update : ลงลึกและแรงเกินไป ลุ้นรีบาวด์ระยะสั้น

Support : 1365 / 1362	Resistance : 1369 / 1374
-----------------------	--------------------------

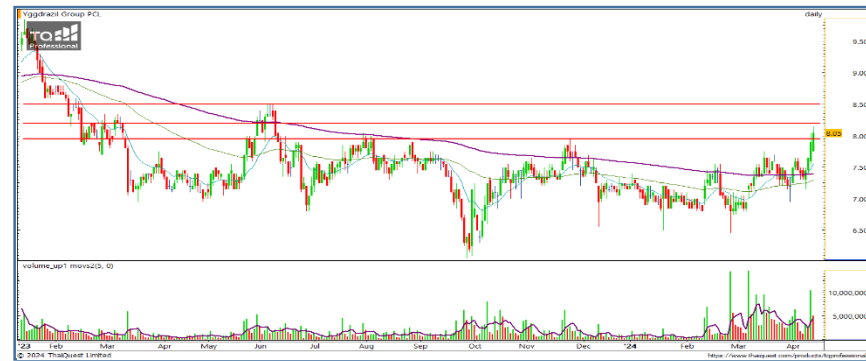
**SET Index :** กราฟราย 60 นาที ลงแรงและลึกกว่าที่คาด จน RSI เข้าสู่ระดับ Oversold ทำให้ระยะสั้น SET มีโอกาสดีดกลับ โดยมีแนวต้านแรก 1369 จุด หากผ่านได้จะลั่นทดสอบ 1374 จุด

**S50M24 :** กราฟราย 60 นาที ลงลึกถึงแนวรับสำคัญบริเวณ 833 จุด และด้วย RSI ที่เข้าสู่โซน Oversold มองว่ากราฟมีโอกาสรีบาวด์โดยมองแนวต้านสำคัญที่ 842 จุด

## กลยุทธ์ S50M24

Support : 833 / 828	Resistance : 838 / 842
---------------------	------------------------

พอร์ต Short ต้นทุนที่ 864 จุด ปิดทำกำไรที่ 842 จุด แล้ว พอร์ตวางแนะนำ Long ที่ 833 จุด เพื่อทำกำไรที่ 838 และ 842 จุด ตัดขาดทุนหากลงต่ำกว่า 830 จุด



Support	Resistance	Stop loss
7.95	8.20 / 8.35 / 8.50	7.75

**YGG :** กราฟเบรกแนวต้าน 7.95 บาท ขึ้นมาได้ มองมีโอกาสเป็นขาขึ้นรอบใหม่ ลุ้นขึ้นทดสอบแนวต้านหลักถัดไปที่ 8.50 บาท

DISCLAIMER: รายงานฉบับนี้จัดทำโดยบริษัทหลักทรัพย์ ที่ปรึกษาการลงทุน เอฟ เอส เอส อินเตอร์เนชั่นแนล จำกัด "บริษัท" ข้อมูลที่ปรากฏในรายงานฉบับนี้ถูกจัดทำขึ้นบนพื้นฐานของแหล่งข้อมูลที่เชื่อถือว่าหรือควรเชื่อว่ามีที่น่าเชื่อถือ และ/หรือมีความถูกต้อง อย่างไรก็ตามบริษัทไม่รับรองความถูกต้องครบถ้วนของข้อมูลดังกล่าว ข้อมูลและความเห็นที่ปรากฏอยู่ในรายงานฉบับนี้อาจมีการเปลี่ยนแปลง แก้ไข หรือเพิ่มเติมได้ตลอดเวลาโดยไม่ต้องแจ้งให้ทราบล่วงหน้า บริษัทไม่มีความประสงค์ที่จะชักจูงหรือชี้ชวนให้ผู้ลงทุน ลงทุนซื้อหรือขายหลักทรัพย์ตามที่ปรากฏในรายงานฉบับนี้ รวมทั้งบริษัทไม่รับประกันผลตอบแทนหรือราคาของหลักทรัพย์ตามข้อมูลที่ปรากฏแต่อย่างใด บริษัทจึงไม่รับผิดชอบต่อความเสียหายใดๆ ที่เกิดขึ้นจากการนำข้อมูลหรือความเห็นในรายงานฉบับนี้ไปใช้ไม่ว่ากรณีใดก็ตาม ผู้ลงทุนควรศึกษาข้อมูลและใช้ดุลยพินิจอย่างรอบคอบในการตัดสินใจลงทุน

บริษัทของสงวนลิขสิทธิ์ในข้อมูลและความเห็นที่ปรากฏอยู่ในรายงานฉบับนี้ ห้ามมิให้ผู้ใดนำข้อมูลและความเห็นในรายงานฉบับนี้ไปใช้ประโยชน์ คัดลอก ตัดแปลง ทำซ้ำ นำออกแสดงหรือเผยแพร่ต่อสาธารณชนไม่ว่าทั้งหมดหรือบางส่วน โดยไม่ได้รับอนุญาตเป็นลายลักษณ์อักษรจากบริษัทล่วงหน้า การลงทุนในหลักทรัพย์มีความเสี่ยง ผู้ลงทุนควรศึกษาข้อมูลและพิจารณาอย่างรอบคอบก่อนการตัดสินใจลงทุน

บริษัทหลักทรัพย์ ฟินันเซีย ไซรัส จำกัด (มหาชน) อาจเป็นผู้ดูแลสภาพคล่อง (Market Maker) และผู้ออกใบสำคัญแสดงสิทธิอนุพันธ์ (Derivative Warrants) บนหลักทรัพย์ AAV, ADVANC, AEONTS, AMATA, ANAN, AOT, AP, BANPU, BBL, BCH, BCP, BCPG, BDMS, BEAUTY, BEC, BEM, BGRIM, BH, BJC, BLAND, BPP, BTS, CBG, CENTEL, CHG, CK, CKP, COM7, CPALL, CPF, CPN, DELTA, DTAC, EA, EGCO, EPG, ERW, ESSO, GFPT, GLOBAL, GPSC, GULF, GUNKUL, HANA, HMPRO, INTUCH, IRPC, IVL, JAS, JMT, KBANK, KCE, KKP, KTB, KTC, LH, MAJOR, MBK, MEGA, MINT, MTC, ORI, OSP, PLANB, PRM, PSH, PSL, PTG, PTT, PTTEP, PTTGC, QH, RATCH, ROBINS, RS, SAWAD, SCB, SCC, SGP, SIRI, SPALI, SPRC, STA, STEC, SUPER, TASCOS, TCAP, THAI, THANI, TISCO, TKN, TMB, TOA, TOP, TPIPP, TRUE, TTW, TU, TVO, WHA และ SET50 Future โดยบริษัทฯ อาจจัดทำบทวิเคราะห์ของหลักทรัพย์อ้างอิงดังกล่าว ดังนั้น นักลงทุนควรศึกษารายละเอียดในหนังสือชี้ชวนของใบสำคัญแสดงสิทธิอนุพันธ์ดังกล่าวก่อนตัดสินใจลงทุน