

## SET INDEX : มุมมองสัปดาห์หน้า



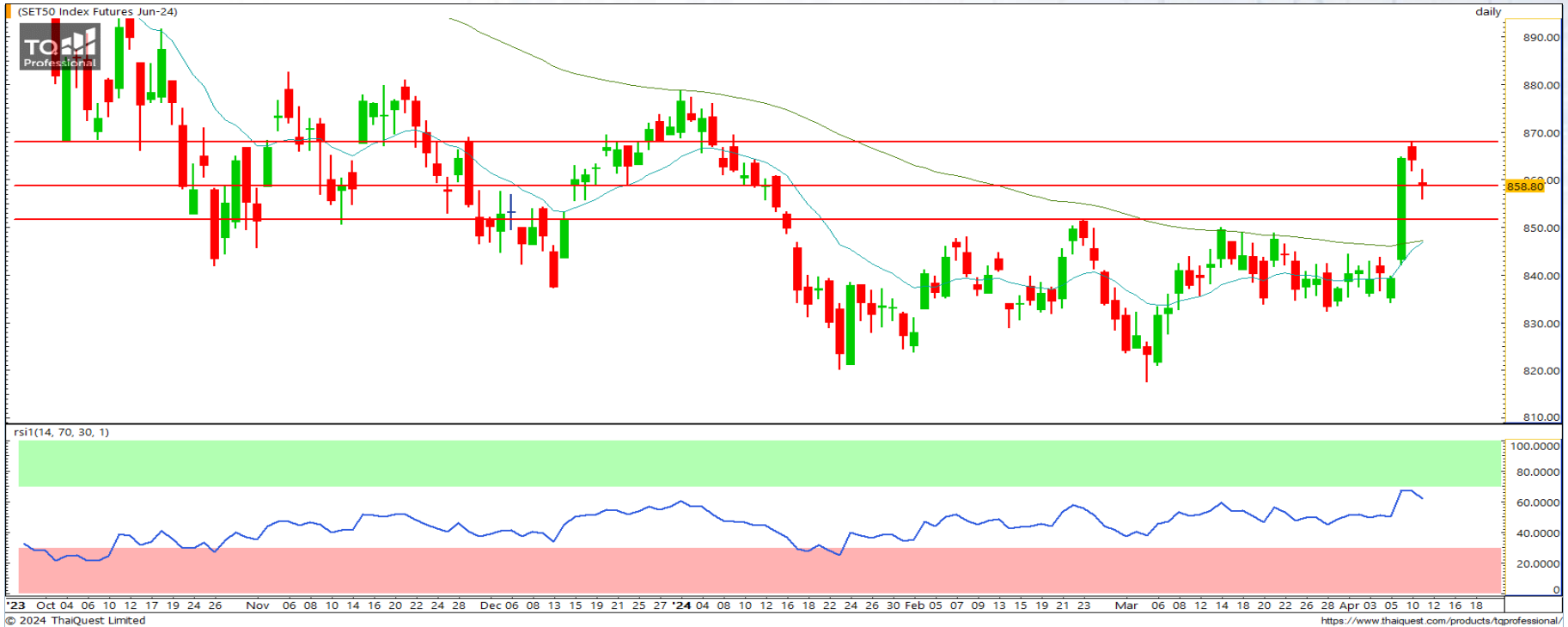
### ปิด Gap เรียบร้อย ก่อนเริ่มรีบาตกลับ

สัปดาห์นี้ SET ปิดตัวขึ้นแรงเบรกแนวต้าน 1400 จุด อีกครั้ง อย่างไรก็ตาม ด้วยความร้อนแรงจากกราฟายนาที่ ทำให้ SET มีการปรับตัวย่อลงมา ซึ่งก็ลงมาปิด Gap ที่เปิดไว้บริเวณ 1401 จุด ได้ตามที่เราคาดก่อนรีบาตกลับขึ้นมา ระยะสั้น SET ไม่ควรหลุดแนวรับ 1395 จุด และถ้าจะให้ดีควรกลับไปยืนเหนือ 1405 จุด อีกครั้ง เพื่อลุ้นโอกาสในการขึ้นไปทดสอบแนวต้านสำคัญบริเวณ 1430 จุด ในสัปดาห์หน้า

Support : 1401 / 1395

Resistance : 1405 / 1410

## S50M24

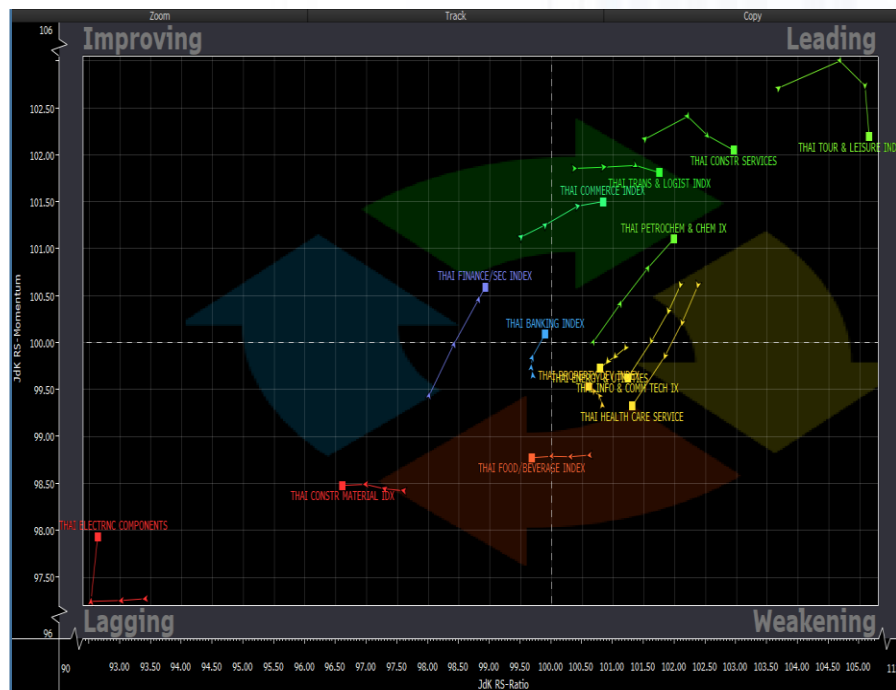


Support : 851 / 842

Resistance : 858 / 868

**S50M24** : ภาพทางเทคนิคสัปดาห์นี้มีการติดตัวแรงทะลุแนวต้านสำคัญ 851 จุด อย่างไรก็ตาม ด้วยความร้อนแรงในภาพรายนาทิจึงมีการปรับตัวลงมาก่อนตามที่เราได้คาดการณ์ไว้ อย่างไรก็ตาม หากยังไม่หลุดแนวรับสำคัญ 851 จุด ถือว่าโมเมนตัมทางบวกของ S50M24 ยังแข็งแกร่งมาก  
พอร์ต Short ต้นทุน 864 จุด ถึงเป้าหมายแรกที่ 858 จุด แล้ว เป้าหมายถัดไป 851 จุด ปิดรักษากำไรหากขึ้นเกินกว่า 861 จุด

## Sector Analysis



- กลุ่มที่นำตลาดต่อเนื่อง ได้แก่ PETRO และ COMM
- กลุ่มที่พักตัวโซน Weakening แต่ทิศทางดีขึ้น ได้แก่ PROP
- กลุ่มที่ฟื้นตัวต่อเนื่องในโซน Improving ได้แก่ FINN และ BANK
- กลุ่มที่อ่อนแอกว่าตลาดแต่ทิศทางดีขึ้นได้แก่ ETRON

**กลุ่ม Commerce** กราฟฟื้นตัวต่อเนื่องเบรกแนวต้านระยะสั้นบริเวณ 30830 จุด ชันมา มองมีโอกาสขึ้นไปทดสอบแนวต้านหลักบริเวณ 31820 จุด และหากผ่านได้ ภาพรวมของกลุ่มจะกลายเป็นขาขึ้นรอบใหม่

## Trading

### CPAXT

Support            32 / 31.25  
Resistance        33.50 / 34.75

กราฟดังกล่าวกลับตัวขึ้นยืนแนวรับสำคัญจากฐานเก่าและ MA200 บริเวณ 32 บาท ระยะสั้น มีโอกาสขึ้นไปทดสอบแนวต้าน 34.75 บาท ที่หากผ่านได้จะกลายเป็นขาขึ้นอีกครั้ง



### DOHOME

Support            11.40 / 11.20  
Resistance        11.70 / 12

กราฟกลับตัวขึ้นยืนแนวรับ 11.40 บาท มองมีโอกาสรีบาวด์ต่อเนื่องเพื่อทดสอบแนวต้านสำคัญบริเวณ 12 บาท และหากผ่านได้จะกลายเป็นขาขึ้นรอบใหม่

DISCLAIMER: รายงานฉบับนี้จัดทำโดยบริษัทหลักทรัพย์ ที่ปรึกษาการลงทุน เอฟ เอส เอส อินเตอร์เนชั่นแนล จำกัด "บริษัท" ข้อมูลที่ปรากฏในรายงานฉบับนี้ถูกจัดทำขึ้นบนพื้นฐานของแหล่งข้อมูลที่เชื่อหรือควรเชื่อว่ามีที่น่าเชื่อถือ และ/หรือมีความถูกต้อง อย่างไรก็ตามบริษัทไม่รับรองความถูกต้องครบถ้วนของข้อมูลดังกล่าว ข้อมูลและความเห็นที่ปรากฏอยู่ในรายงานฉบับนี้อาจมีการเปลี่ยนแปลง แก้ไข หรือเพิ่มเติมได้ตลอดเวลาโดยไม่ต้องแจ้งให้ทราบล่วงหน้า บริษัทไม่มีความประสงค์ที่จะชักจูงหรือชี้ชวนให้ผู้ลงทุน ลงทุนซื้อหรือขายหลักทรัพย์ตามที่ปรากฏในรายงานฉบับนี้ รวมทั้งบริษัทไม่รับประกันผลตอบแทนหรือราคาของหลักทรัพย์ตามข้อมูลที่ปรากฏแต่อย่างใด บริษัทจึงไม่รับผิดชอบต่อความเสียหายใดๆ ที่เกิดขึ้นจากการนำข้อมูลหรือความเห็นในรายงานฉบับนี้ไปใช้ไม่ว่ากรณีใดก็ตาม ผู้ลงทุนควรศึกษาข้อมูลและใช้ดุลยพินิจอย่างรอบคอบในการตัดสินใจลงทุน

บริษัทของสงวนลิขสิทธิ์ในข้อมูลและความเห็นที่ปรากฏอยู่ในรายงานฉบับนี้ ห้ามมิให้ผู้ใดนำข้อมูลและความเห็นในรายงานฉบับนี้ไปใช้ประโยชน์ คัดลอก ตัดแปลง ทำซ้ำ นำออกแสดงหรือเผยแพร่ต่อสาธารณชนไม่ว่าทั้งหมดหรือบางส่วน โดยไม่ได้รับอนุญาตเป็นลายลักษณ์อักษรจากบริษัทล่วงหน้า การลงทุนในหลักทรัพย์มีความเสี่ยง ผู้ลงทุนควรศึกษาข้อมูลและพิจารณาอย่างรอบคอบก่อนการตัดสินใจลงทุน

บริษัทหลักทรัพย์ ฟินันเซีย ไซริส จำกัด (มหาชน) อาจเป็นผู้ดูแลสภาพคล่อง (Market Maker) และผู้ออกใบสำคัญแสดงสิทธิอนุพันธ์ (Derivative Warrants) บนหลักทรัพย์ AAV, ADVANC, AEONTS, AMATA, ANAN, AOT, AP, BANPU, BBL, BCH, BCP, BCPG, BDMS, BEAUTY, BEC, BEM, BGRIM, BH, BJC, BLAND, BPP, BTS, CBG, CENTEL, CHG, CK, CKP, COM7, CPALL, CPF, CPN, DELTA, DTAC, EA, EGCO, EPG, ERW, ESSO, GFPT, GLOBAL, GPSC, GULF, GUNKUL, HANA, HMPRO, INTUCH, IRPC, IVL, JAS, JMT, KBANK, KCE, KKP, KTB, KTC, LH, MAJOR, MBK, MEGA, MINT, MTC, ORI, OSP, PLANB, PRM, PSH, PSL, PTG, PTT, PTTEP, PTTGC, QH, RATCH, ROBINS, RS, SAWAD, SCB, SCC, SGP, SIRI, SPALI, SPRC, STA, STEC, SUPER, TASCOS, TCAP, THAI, THANI, TISCO, TKN, TMB, TOA, TOP, TPIPP, TRUE, TTW, TU, TVO, WHA และ SET50 Future โดยบริษัทฯ อาจจัดทำบทวิเคราะห์ของหลักทรัพย์อ้างอิงดังกล่าว ดังนั้น นักลงทุนควรศึกษารายละเอียดในหนังสือชี้ชวนของใบสำคัญแสดงสิทธิอนุพันธ์ดังกล่าวก่อนตัดสินใจลงทุน