

### SET Index

#### เริ่มย่อตัวพักฐาน อาจปิด Gap

เมื่อวานนี้ SET ปิดที่ระดับ 1408.17 จุด (+7.06 จุด)

ภาพกราฟราย 60 นาที พุ่งแรงต่อเนื่องไปทดสอบแนวต้าน 1410 จุด ก่อนค่อย ๆ

ปรับตัวพักฐานลดความร้อนแรงของอินดิเคเตอร์ โดยเรามองว่าหาก SET จะพักฐานจริง มีโอกาสสูงที่จะลงไปปิด Gap ที่ได้เปิดเอาไว้บริเวณ 1401 จุด



© 2024 ThaiQuest Limited

<https://www.thaiquest.com/products/iprofessional/>

**Support : 1405 / 1401    Resistance : 1410 / 1416**

# CHART INSIGHT SET50 Index Futures



## ทดสอบแนวต้านไม่ผ่าน เริ่มย่อตัว

10 เม.ย. 67 นักลงทุนต่างชาติ Short สุทธิ -18,599 สัญญา  
 ค่า Basis ของ S50M24 อยู่ที่ -4.21 จุด  
 กราฟราย 240 นาที พุ่งขึ้นแรงต่อไปทดสอบแนวต้านบริเวณ 868 จุด แต่ไม่สามารถผ่านขึ้นไปได้ ทำให้เริ่มมีการปรับตัวลง โดยเรามองการพักฐานระยะสั้นคือลงไปแนวรับบริเวณ 858 จุด แต่หากพักแรงกว่านั้นอาจลงลึกได้ถึงระดับ 851 จุด อันเป็นจุดเบรคสำคัญ

## กลยุทธ์ SET50 Index Futures

พอร์ต Short ต้นทุนที่ 864 จุด รอทำกำไรที่ 858 และ 851 จุด ตัดขาดทุนหากขึ้นเกินกว่า 868 จุด

Support	Resistance
858 / 851	868 / 878

Contracts	Long	Short	Net	YTD
Institution	24,660	20,237	+4,423	-18,635
Foreign	82,219	100,818	-18,599	+90,554
Local	85,996	71,820	+14,176	-71,919

### AMATA

Support 24.20  
Resistance 24.60 / 25  
Stop loss 23.90

#### คำแนะนำระยะสั้น (BUY)

กราฟยกตัวกลับมาขึ้นแนวรับ 24.20 บาท อีกครั้ง ระยะสั้น  
มองมีโอกาสขึ้นต่อเนื่องเป็นขาขึ้นใหม่ โดยมีแนวต้าน  
สำคัญที่ 25 บาท

### AOT

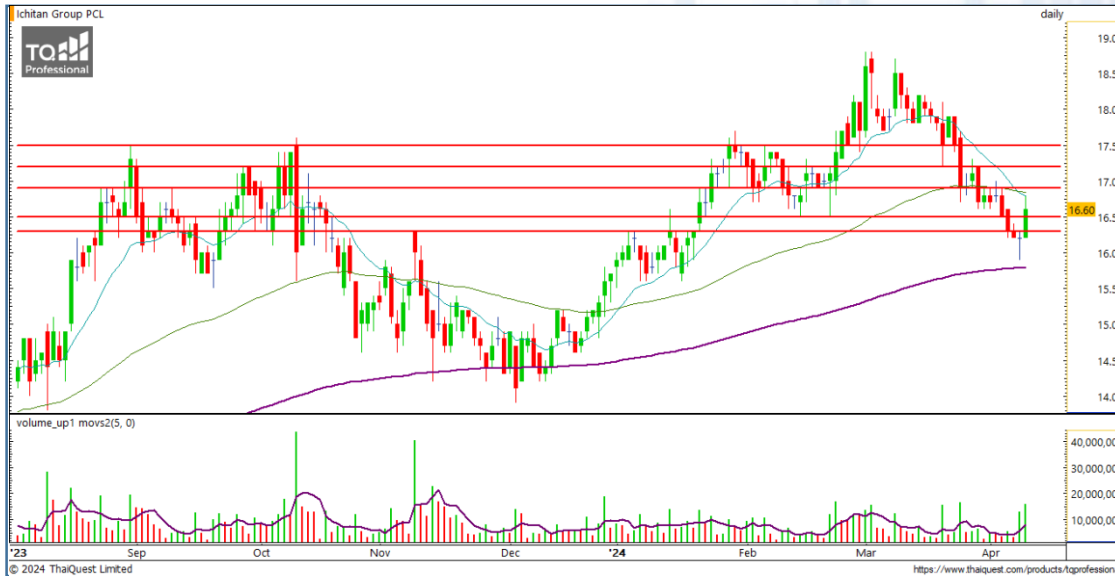
Support 67  
Resistance 68 / 69.25  
Stop loss 66

#### คำแนะนำระยะสั้น (BUY)

กราฟเบรคแนวต้าน 67 บาท มองมีโอกาสเป็นขาขึ้นรอบ  
ใหม่ โดยมีแนวต้านสำคัญถัดไปที่ 69.25 บาท ระยะสั้น ตัด  
ขาดทุนหากลงต่ำกว่า 66 บาท  
(กรรมการอิสระและประธานกรรมการตรวจสอบของ FINANSIA SYRUS ดำรง  
ตำแหน่งประธานกรรมการ ของ AOT)



# CHART INSIGHT | Swing Trading

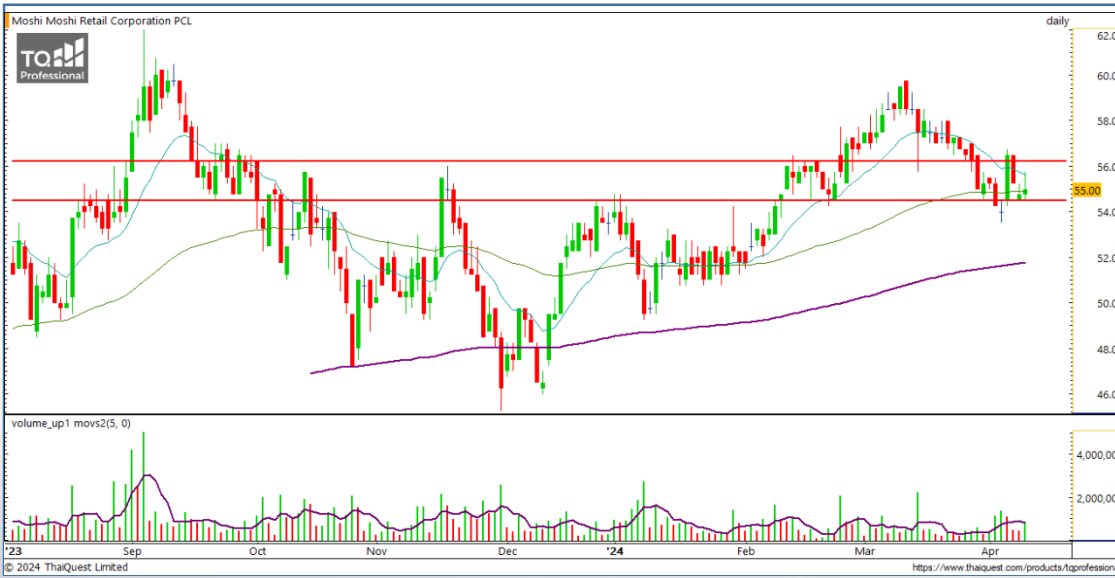


## ICHI

Support	16.50
Resistance	16.90 / 17.20 / 17.50
Stop loss	16.30

### คำแนะนำระยะสั้น (BUY)

กราฟกลับตัวขึ้นมาขึ้นเหนือระดับ 16.50 บาท มองมีโอกาสสั้นรีบาวด์ต่อเนื่อง โดยมีแนวต้านสำคัญบริเวณ 17.50 บาท รอทดสอบ



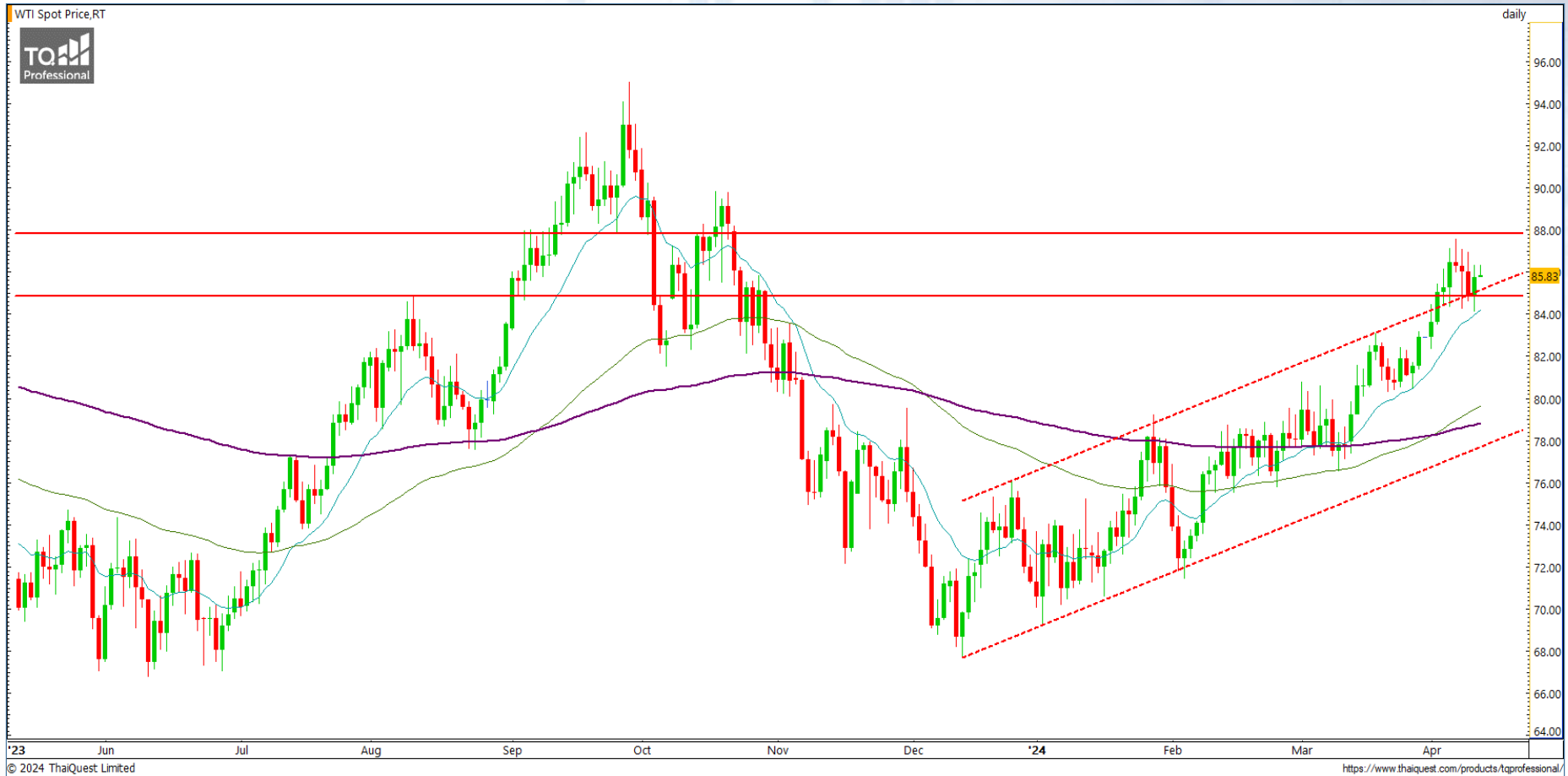
## MOSHI

Support	54.50
Resistance	56.50 / 57.75
Stop loss	53.50

### คำแนะนำระยะสั้น (BUY)

กราฟกลับตัวขึ้นจากแนวรับสำคัญ 54.50 บาท ระยะสั้นมองมีโอกาสขึ้นต่อไปทดสอบแนวต้านสำคัญ 57.75 บาท ที่หากผ่านได้กราฟจะมีโมเมนตัมทางบวกเด่นชัดขึ้น

# CHART INSIGHT Commodity Market



**Support**

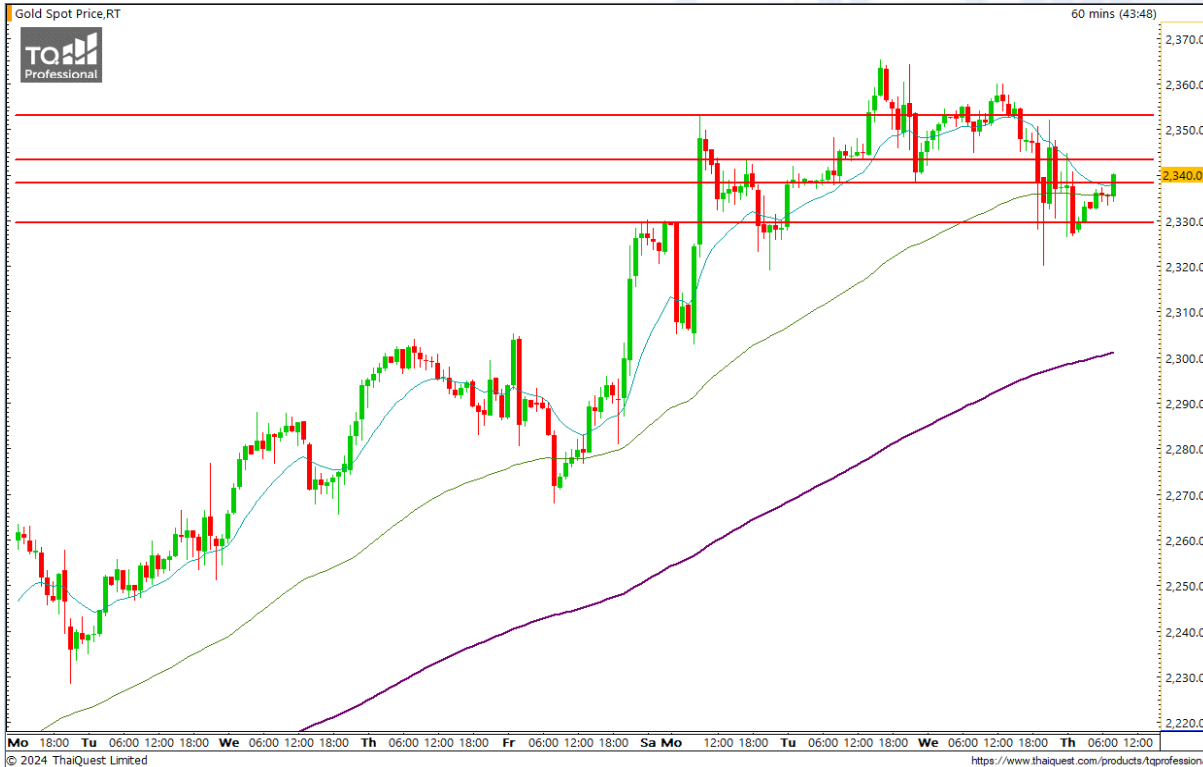
84 / 82

**Resistance**

87 / 90

ราคาน้ำมันดิบ WTI เติงตัวกลับเล็กน้อยจากแนวรับ 84 ดอลลาร์ กลับมาขึ้นเหนือกรอบ Uptrend Channel เดิมเล็กน้อย ระยะสั้น กราฟยังมีโมเมนตัมยังแข็งแกร่งในแดนบวก

# CHART INSIGHT | Gold Futures



## ย่อแรงตามคาดแล้วรีบาวด์

ภาพทางเทคนิคราคาทองคำราย 60 นาที ย่อตัวลงลึกถึงระดับที่เราคาดการณ์ไว้บริเวณ 2330 ดอลลาร์ ก่อนรีบาวด์กลับมาขึ้นแนวรับระยะสั้น 2338 ดอลลาร์ และถ้าไม่หลุดจากแนวรับนี้ ยังมองโอกาสรีบาวด์ขึ้นต่อเนื่องไปทดสอบแนวต้านโซน 2343 และ 2353 ดอลลาร์ได้

## กลยุทธ์ Gold Futures

พอร์ต Short ต้นทุน 2344 ดอลลาร์ ปิดทำกำไรที่ 2330 ดอลลาร์ แล้ว พอร์ตวางแนะนำ Wait and See

Support	Resistance
2338 / 2329	2343 / 2353

Contracts	Long	Short	Net	YTD
Institution	2,752	2,193	+559	-999
Foreign	29,120	33,641	-4,521	+10,195
Local	19,161	15,199	+3,962	-9,196

วันที่ 10 เม.ย. 2024  
กองทุน SPDR ขายทองคำ 0.26 ตัน  
ถือครองทองคำล่าสุดที่ 828.45 ตัน

DISCLAIMER: รายงานฉบับนี้จัดทำโดยบริษัทหลักทรัพย์ ที่ปรึกษาการลงทุน เอฟ เอส เอส อินเตอร์เนชั่นแนล จำกัด "บริษัท" ข้อมูลที่ปรากฏในรายงานฉบับนี้ถูกจัดทำขึ้นบนพื้นฐานของแหล่งข้อมูลที่เชื่อหรือควรเชื่อว่ามีที่น่าเชื่อถือ และ/หรือมีความถูกต้อง อย่างไรก็ตามบริษัทไม่รับรองความถูกต้องครบถ้วนของข้อมูลดังกล่าว ข้อมูลและความเห็นที่ปรากฏอยู่ในรายงานฉบับนี้อาจมีการเปลี่ยนแปลง แก้ไข หรือเพิ่มเติมได้ตลอดเวลาโดยไม่ต้องแจ้งให้ทราบล่วงหน้า บริษัทไม่มีความประสงค์ที่จะชักจูงหรือชี้ชวนให้ผู้ลงทุน ลงทุนซื้อหรือขายหลักทรัพย์ตามที่ปรากฏในรายงานฉบับนี้ รวมทั้งบริษัทไม่รับประกันผลตอบแทนหรือราคาของหลักทรัพย์ตามข้อมูลที่ปรากฏแต่อย่างใด บริษัทจึงไม่รับผิดชอบต่อความเสียหายใดๆ ที่เกิดขึ้นจากการนำข้อมูลหรือความเห็นในรายงานฉบับนี้ไปใช้ไม่ว่ากรณีใดก็ตาม ผู้ลงทุนควรศึกษาข้อมูลและใช้ดุลยพินิจอย่างรอบคอบในการตัดสินใจลงทุน

บริษัทของสงวนลิขสิทธิ์ในข้อมูลและความเห็นที่ปรากฏอยู่ในรายงานฉบับนี้ ห้ามมิให้ผู้ใดนำข้อมูลและความเห็นในรายงานฉบับนี้ไปใช้ประโยชน์ คัดลอก ตัดแปลง ทำซ้ำ นำออกแสดงหรือเผยแพร่ต่อสาธารณชนไม่ว่าทั้งหมดหรือบางส่วน โดยไม่ได้รับอนุญาตเป็นลายลักษณ์อักษรจากบริษัทล่วงหน้า การลงทุนในหลักทรัพย์มีความเสี่ยง ผู้ลงทุนควรศึกษาข้อมูลและพิจารณาอย่างรอบคอบก่อนการตัดสินใจลงทุน

บริษัทหลักทรัพย์ ฟินันเซีย ไซรัส จำกัด (มหาชน) อาจเป็นผู้ดูแลสภาพคล่อง (Market Maker) และผู้ออกใบสำคัญแสดงสิทธิอนุพันธ์ (Derivative Warrants) บนหลักทรัพย์ AAV, ADVANC, AEONTS, AMATA, ANAN, AOT, AP, BANPU, BBL, BCH, BCP, BCPG, BDMS, BEAUTY, BEC, BEM, BGRIM, BH, BJC, BLAND, BPP, BTS, CBG, CENTEL, CHG, CK, CKP, COM7, CPALL, CPF, CPN, DELTA, DTAC, EA, EGCO, EPG, ERW, ESSO, GFPT, GLOBAL, GPSC, GULF, GUNKUL, HANA, HMPRO, INTUCH, IRPC, IVL, JAS, JMT, KBANK, KCE, KKP, KTB, KTC, LH, MAJOR, MBK, MEGA, MINT, MTC, ORI, OSP, PLANB, PRM, PSH, PSL, PTG, PTT, PTTEP, PTTGC, QH, RATCH, ROBINS, RS, SAWAD, SCB, SCC, SGP, SIRI, SPALI, SPRC, STA, STEC, SUPER, TASCO, TCAP, THAI, THANI, TISCO, TKN, TMB, TOA, TOP, TPIPP, TRUE, TTW, TU, TVO, WHA และ SET50 Future โดยบริษัทฯ อาจจัดทำบทวิเคราะห์ของหลักทรัพย์อ้างอิงดังกล่าว ดังนั้น นักลงทุนควรศึกษารายละเอียดในหนังสือชี้ชวนของใบสำคัญแสดงสิทธิอนุพันธ์ดังกล่าวก่อนตัดสินใจลงทุน