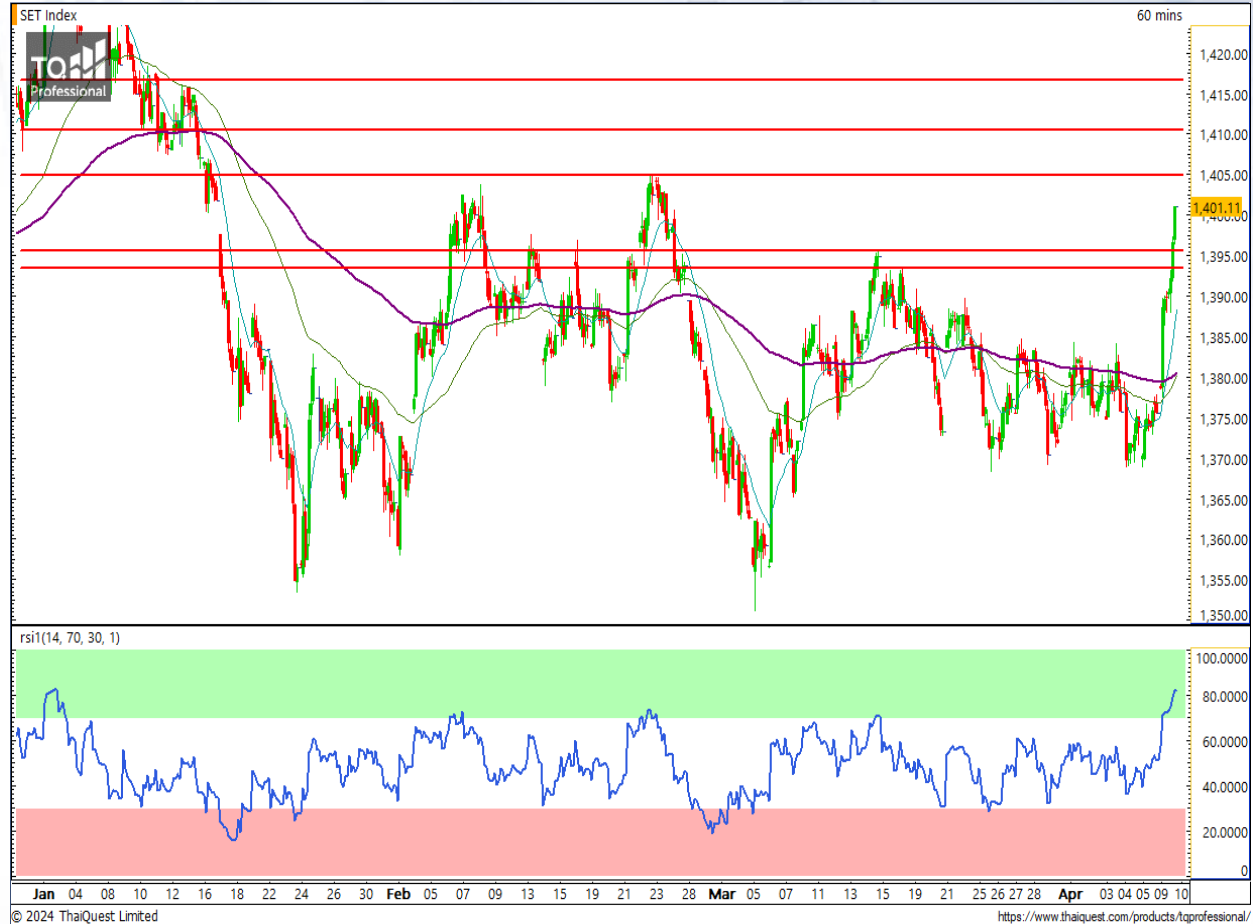


### SET Index

**1400 อีกครั้ง แต่ระวังพักฐาน**

เมื่อวานนี้ SET ปิดที่ระดับ 1401.11 จุด (+25.53 จุด)

ภาพกราฟราย 60 นาที พุ่งแรงทะลุแนวต้านระยะสั้นขึ้นมาได้ และเตรียมทดสอบแนวต้านถัดไปบริเวณ 1404 จุด ซึ่งถึงแม้ SET จะปิดขึ้น 1400 จุด ได้ในรอบกว่า 1 เดือน แต่ก็ต้องระมัดระวังการพักฐานปรับตัวลงมาก่อน เนื่องจาก RSI อยู่ในระดับ Overbought สูงมาก และหากดูจากสถิติตั้งแต่ต้นปีที่ผ่านมา จะพบว่าหากวันใด SET ปิดบวกมากกว่า 1% อีกวัน SET จะย่อทุกครั้ง ดังนั้น มีโอกาสสูงที่จะปิดลบวันนี้ โดยกราฟจะยังดูดี หากปิดขึ้นเหนือแนวรับ 1393 จุด ได้



**Support : 1395 / 1393    Resistance : 1404 / 1410**

# CHART INSIGHT SET50 Index Futures



## ขึ้นแรงเกินไป อาจย่อได้ในระยะสั้น

5 เม.ย. 67 นักลงทุนต่างชาติ Long สุทธิ +76,647 สัญญา  
 ค่า Basis ของ S50M24 อยู่ที่ -0.36 จุด  
 กราฟราย 240 นาที พุ่งขึ้นแรงเกินไปเบรกแนวต้าน 851 จุด ขึ้นมาก่อนข้างมาก จนระดับ RSI เข้าสู่เขต Overbought อีกทั้งค่า Basis ที่ขยับใกล้ Spot จนเกินไปทั้งที่ยังเหลือเวลาในการเทรดอีกมาก ทำให้ S50M24 เสี่ยงต่อการปรับตัวลงในระยะสั้น โดยมีแนวรับ 858 และ 851 จุด รอทดสอบ ซึ่งหากไม่หลุดแนวรับดังกล่าว จะทำให้โมเมนตัมทางบวกยังแข็งแกร่ง

## กลยุทธ์ SET50 Index Futures

พอร์ตวางแนะนำ Short ที่ 864 จุด เพื่อทำกำไรที่ 858 และ 851 จุด ตัดขาดทุนหากขึ้นเกินกว่า 868 จุด

Support	Resistance				
858 / 851	868 / 878				
Contracts	Long	Short	Net	YTD	
Institution	37,664	53,987	-16,323	-23,058	
Foreign	189,060	112,413	+76,647	+109,153	
Local	122,991	183,315	-60,324	-86,095	

### SHR

Support 2.66  
Resistance 2.78 / 2.84 / 2.90  
Stop loss 2.60

#### คำแนะนำระยะสั้น (BUY)

กราฟรีบาวด์ต่อเนื่องเตรียมทดสอบแนวต้านสำคัญบริเวณ 2.84 บาท มองหากผ่านได้จะกลายเป็นขาขึ้นรอบใหม่ อย่างไรก็ตาม ไม่ควรหลุดแนวรับหลัก 2.60 บาท

### ITC

Support 20.60  
Resistance 21.10 / 21.50  
Stop loss 20.30

#### คำแนะนำระยะสั้น (BUY)

กราฟเบรคแนวต้าน 20.60 บาท พร้อม Volume สนับสนุนต่อเนื่อง มองมีโอกาสทดสอบแนวต้านเดิมที่ 21.10 บาท ที่หากผ่านขึ้นได้จะเป็นขาขึ้นรอบใหม่



# CHART INSIGHT | Swing Trading



## EPG

Support	6.70
Resistance	6.90 / 7.15 / 7.30
Stop loss	6.60

### คำแนะนำระยะสั้น (BUY)

กราฟกลับตัวทำแท่งเทียนคล้าย Hammer สะท้อนถึงโอกาสในการกลับตัวขึ้นต่อระยะสั้น โดยมีแนวต้านสำคัญที่ 7.30 บาท



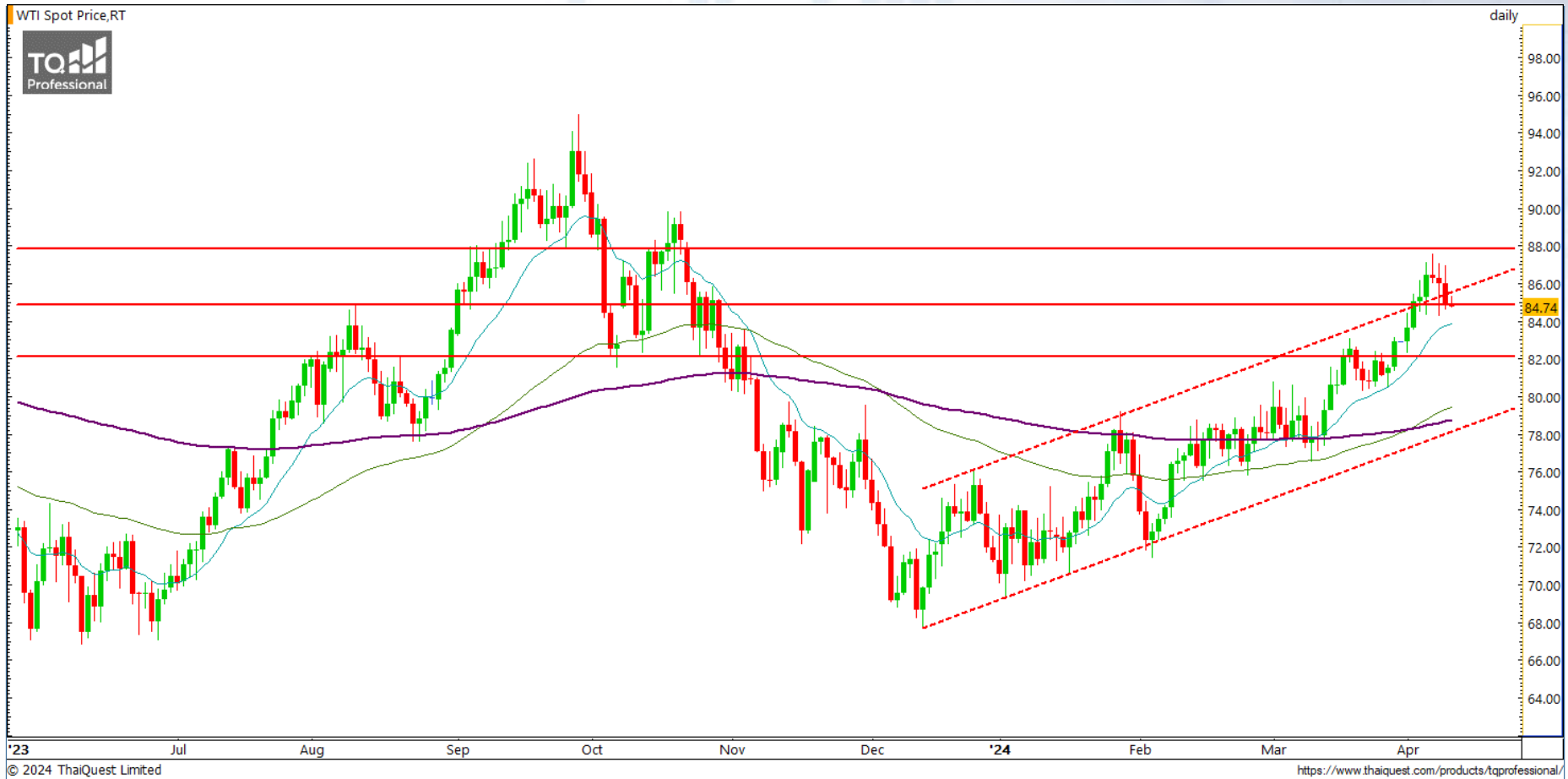
## GUNKUL

Support	2.70
Resistance	2,84 / 2.94
Stop loss	2.66

### คำแนะนำระยะสั้น (BUY)

กราฟแต่งกลับตัวขึ้นจากแนวรับสำคัญ 2.66 บาท ระยะสั้นมองมีโอกาสขึ้นไปทดสอบแนวต้านสำคัญที่บริเวณ 2.94 บาท ที่หากผ่านได้กราฟจะกลายเป็นขาขึ้น

# CHART INSIGHT Commodity Market



**Support**

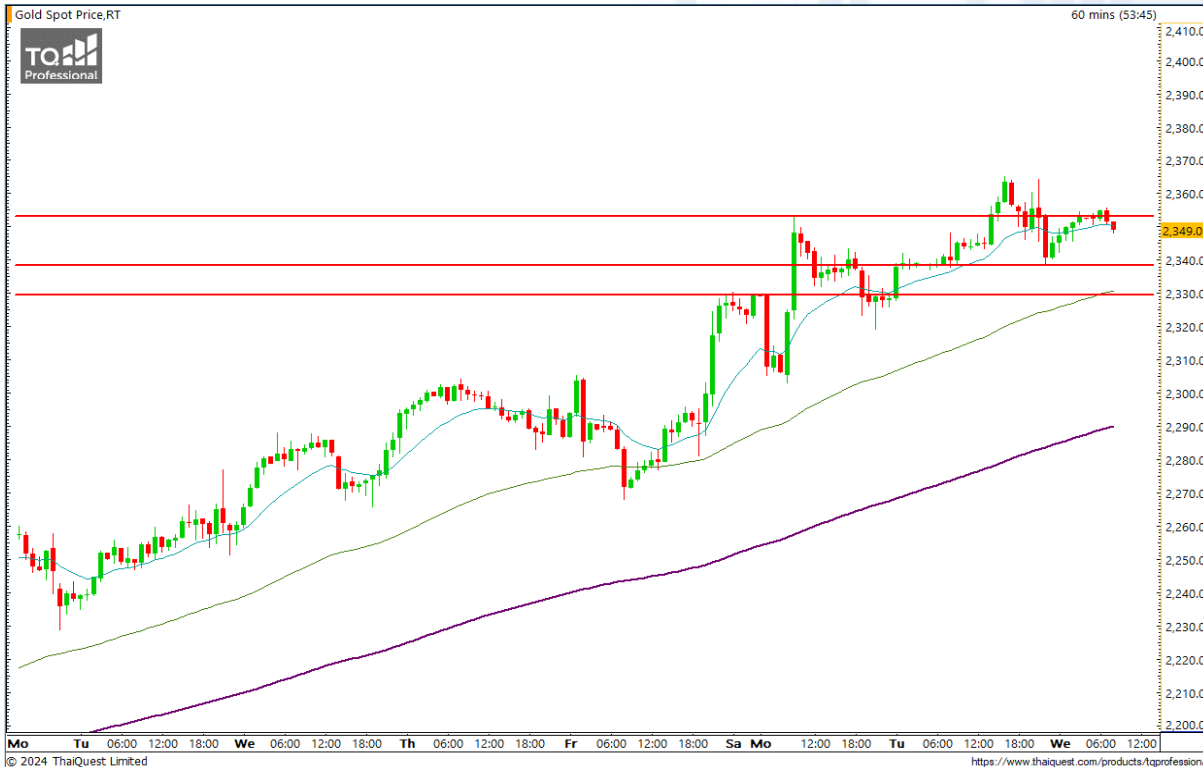
84 / 82

**Resistance**

87 / 90

ราคาน้ำมันดิบ WTI ปรับตัวลงสู่แนวรับ 84 ดอลลาร์ และกลับเข้ามาอยู่ในกรอบ Uptrend Channel เดิมเล็กน้อย ระยะสั้น แม้โมเมนตัมยังแข็งแกร่งในแดนบวก แต่ก็เริ่มมีสัญญาณให้จับตามองอย่างใกล้ชิด

# CHART INSIGHT | Gold Futures



## เริ่มปรับตัวลงหลังไม่ผ่านแนวต้าน

ภาพทางเทคนิคราคาทองคำราย 60 นาที เริ่มปรับตัวลงแล้ว หลังชนแนวต้าน 2353 ดอลลาร์ แต่ไม่สามารถขึ้นไปยืนเหนือระดับดังกล่าวได้ ระยะสั้น กราฟมีโอกาสลงต่อเนื่องไปที่แนวรับบริเวณ 2338 และ 2329 ดอลลาร์ ตามลำดับ อย่างไรก็ตาม หากจะกลับไปเป็นขาขึ้นอีกครั้ง ต้องผ่านแนวต้าน 2353 ดอลลาร์ให้ได้เสียก่อนที่จะทดสอบแนวต้าน 2365 ดอลลาร์เพื่อทำ All Time High

## กลยุทธ์ Gold Futures

พอร์ตวางแนะนำ Short ที่ 2349 ดอลลาร์เพื่อทำกำไรที่ 2343, 2338, และ 2329 ดอลลาร์ตัดขาดทุนหากขึ้นเกิน 2353 ดอลลาร์

Support	Resistance
2338 / 2329	2353 / 2365

Contracts	Long	Short	Net	YTD
Institution	6,287	5,956	+331	-1,558
Foreign	55,192	58,620	-3,428	+14,716
Local	37,194	34,097	+3,097	-13,158

วันที่ 9 เม.ย. 2024  
กองทุน SPDR ซื้อทองคำ 0.86 ตัน  
ถือครองทองคำล่าสุดที่ 828.71 ตัน

DISCLAIMER: รายงานฉบับนี้จัดทำโดยบริษัทหลักทรัพย์ ที่ปรึกษาการลงทุน เอฟ เอส เอส อินเตอร์เนชั่นแนล จำกัด "บริษัท" ข้อมูลที่ปรากฏในรายงานฉบับนี้ถูกจัดทำขึ้นบนพื้นฐานของแหล่งข้อมูลที่เชื่อหรือควรเชื่อว่ามีที่น่าเชื่อถือ และ/หรือมีความถูกต้อง อย่างไรก็ตามบริษัทไม่รับรองความถูกต้องครบถ้วนของข้อมูลดังกล่าว ข้อมูลและความเห็นที่ปรากฏอยู่ในรายงานฉบับนี้อาจมีการเปลี่ยนแปลง แก้ไข หรือเพิ่มเติมได้ตลอดเวลาโดยไม่ต้องแจ้งให้ทราบล่วงหน้า บริษัทไม่มีความประสงค์ที่จะชักจูงหรือชี้ชวนให้ผู้ลงทุน ลงทุนซื้อหรือขายหลักทรัพย์ตามที่ปรากฏในรายงานฉบับนี้ รวมทั้งบริษัทไม่รับประกันผลตอบแทนหรือราคาของหลักทรัพย์ตามข้อมูลที่ปรากฏแต่อย่างใด บริษัทจึงไม่รับผิดชอบต่อความเสียหายใดๆ ที่เกิดขึ้นจากการนำข้อมูลหรือความเห็นในรายงานฉบับนี้ไปใช้ไม่ว่ากรณีใดก็ตาม ผู้ลงทุนควรศึกษาข้อมูลและใช้ดุลยพินิจอย่างรอบคอบในการตัดสินใจลงทุน

บริษัทของสงวนลิขสิทธิ์ในข้อมูลและความเห็นที่ปรากฏอยู่ในรายงานฉบับนี้ ห้ามมิให้ผู้ใดนำข้อมูลและความเห็นในรายงานฉบับนี้ไปใช้ประโยชน์ คัดลอก ตัดแปลง ทำซ้ำ นำออกแสดงหรือเผยแพร่ต่อสาธารณชนไม่ว่าทั้งหมดหรือบางส่วน โดยไม่ได้รับอนุญาตเป็นลายลักษณ์อักษรจากบริษัทล่วงหน้า การลงทุนในหลักทรัพย์มีความเสี่ยง ผู้ลงทุนควรศึกษาข้อมูลและพิจารณาอย่างรอบคอบก่อนการตัดสินใจลงทุน

บริษัทหลักทรัพย์ ฟินันเซีย ไซรัส จำกัด (มหาชน) อาจเป็นผู้ดูแลสภาพคล่อง (Market Maker) และผู้ออกใบสำคัญแสดงสิทธิอนุพันธ์ (Derivative Warrants) บนหลักทรัพย์ AAV, ADVANC, AEONTS, AMATA, ANAN, AOT, AP, BANPU, BBL, BCH, BCP, BCPG, BDMS, BEAUTY, BEC, BEM, BGRIM, BH, BJC, BLAND, BPP, BTS, CBG, CENTEL, CHG, CK, CKP, COM7, CPALL, CPF, CPN, DELTA, DTAC, EA, EGCO, EPG, ERW, ESSO, GFPT, GLOBAL, GPSC, GULF, GUNKUL, HANA, HMPRO, INTUCH, IRPC, IVL, JAS, JMT, KBANK, KCE, KKP, KTB, KTC, LH, MAJOR, MBK, MEGA, MINT, MTC, ORI, OSP, PLANB, PRM, PSH, PSL, PTG, PTT, PTTEP, PTTGC, QH, RATCH, ROBINS, RS, SAWAD, SCB, SCC, SGP, SIRI, SPALI, SPRC, STA, STEC, SUPER, TASCO, TCAP, THAI, THANI, TISCO, TKN, TMB, TOA, TOP, TPIPP, TRUE, TTW, TU, TVO, WHA และ SET50 Future โดยบริษัทฯ อาจจัดทำบทวิเคราะห์ของหลักทรัพย์อ้างอิงดังกล่าว ดังนั้น นักลงทุนควรศึกษารายละเอียดในหนังสือชี้ชวนของใบสำคัญแสดงสิทธิอนุพันธ์ดังกล่าวก่อนตัดสินใจลงทุน