

SET Index

ทดสอบแนวต้านย่อย 1377 จุด

เมื่อวันศุกร์ SET ปิดที่ระดับ 1375.58 จุด (+1.69 จุด)

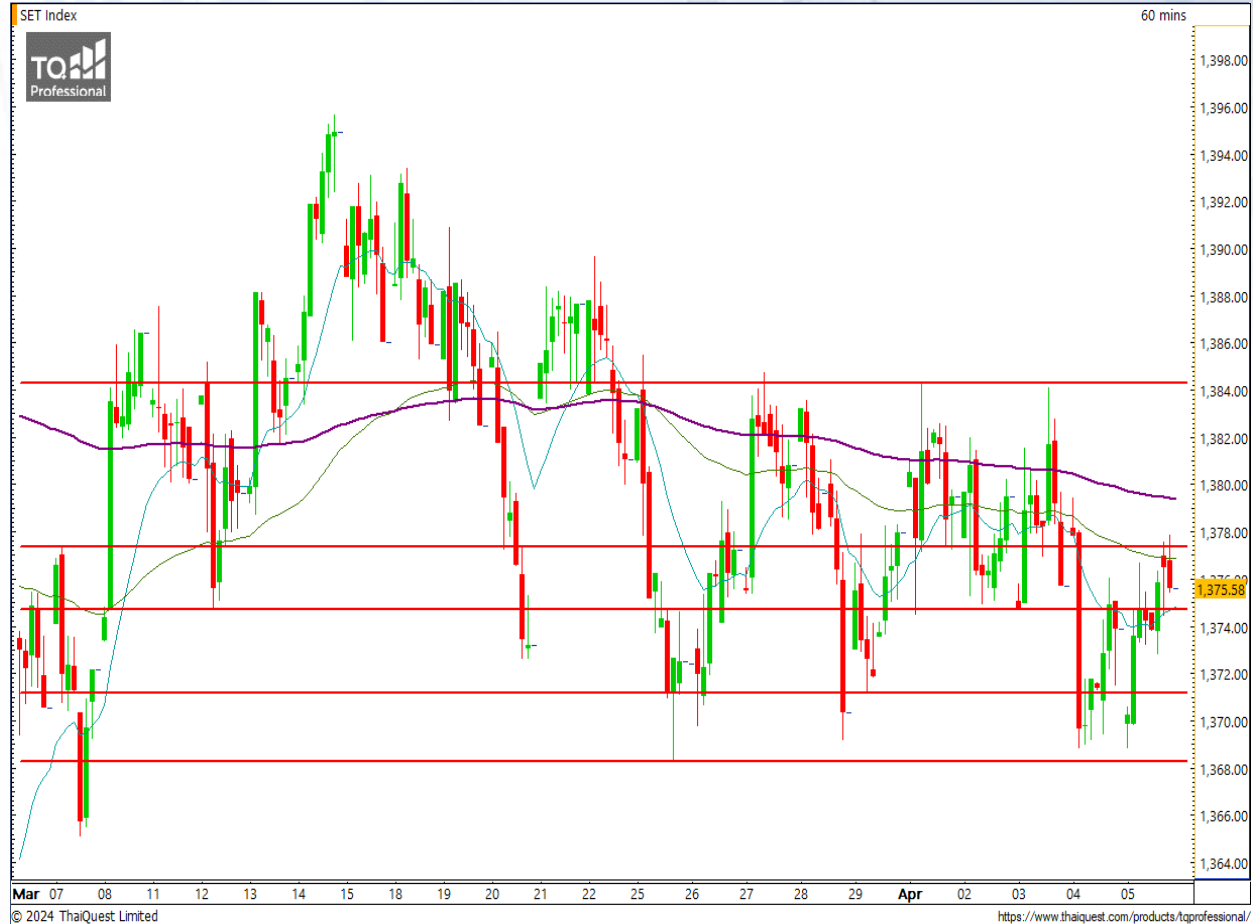
ภาพกราฟราย 60 นาที ยังแกว่งตัว

Sideway ในกรอบกว้าง 1368-1384 จุด

และในระยะสั้น กราฟกำลังทดสอบแนวต้านย่อย 1377 จุด ซึ่งบริเวณนี้ SET แกว่งตัว

ทดสอบมาหลายครั้งมาก ดังนั้น หากผ่านไม่ได้ ต้องระมัดระวังการปรับตัวลงแรงไป

ทดสอบแนวรับ 1368 จุด อีกครั้ง

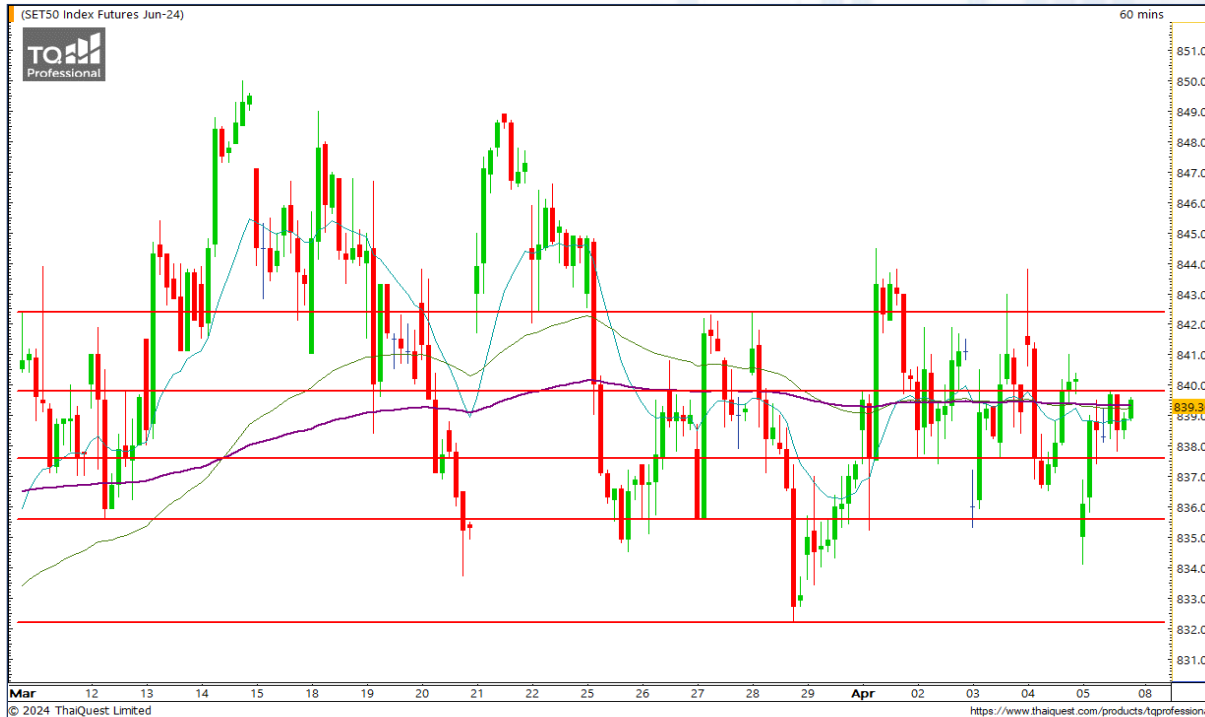


© 2024 ThaiQuest Limited

<https://www.thaiquest.com/products/tprofessional/>

Support : 1374 / 1371 Resistance : 1377 / 1380

CHART INSIGHT SET50 Index Futures



ลู่ทดสอบแนวต้านย่อย 839 จุด

5 เม.ย. 67 นักลงทุนต่างชาติ Long สุทธิ +5,086 สัญญา
 ค่า Basis ของ S50M24 อยู่ที่ -6.84 จุด
 กราฟราย 60 นาที แกว่งตัวออกข้างในกรอบ 835-842 จุด โดยเตรียมขึ้นทดสอบแนวต้านย่อย 839 จุดอีกครั้ง ซึ่งก็ถือว่าไม่ใช่เรื่องง่ายที่จะผ่านไปได้
 เนื่องจากชนบริเวณนี้มาในรอบล่าสุด ก็ไม่ผ่าน แคมยังปรับตัวลงแรงอีก ดังนั้น หากรอบนี้ยังเป็นลักษณะเดิม กราฟอาจปรับตัวลงลึกถึงแนวรับ 832 จุด

กลยุทธ์ SET50 Index Futures

พอร์ต Short ต้นทุน 839 จุด รอทำกำไรที่ 835 และ 832 จุด ตัดขาดทุนหากขึ้นเกิน 842 จุด

Support	Resistance
839 / 835	842 / 844

Contracts	Long	Short	Net	YTD
Institution	21,015	19,439	+1,576	-6,735
Foreign	58,390	53,304	+5,086	+32,506
Local	63,474	70,136	-6,662	-25,771

PR9

Support 19.50
Resistance 19.90 / 20.20
Stop loss 19.30

คำแนะนำระยะสั้น (BUY)

กราฟเบรกแนวต้านทำ New High ต่อเนื่องพร้อมระดับ Volume พุ่งเหนือค่าเฉลี่ย มองมีโอกาสขึ้นต่อไปทดสอบแนวต้านเก่าบริเวณ 19.90-20.20 บาท

PSP

Support 5.55
Resistance 5.80 / 6
Stop loss 5.45

คำแนะนำระยะสั้น (BUY)

กราฟเบรกแนวต้าน 5.55 บาท พร้อม Volume สนับสนุนต่อเนื่อง มองมีโอกาสทดสอบแนวต้านเดิมที่ 5.80 บาท ที่หากผ่านขึ้นได้จะเป็นขาขึ้นรอบใหม่



CHART INSIGHT | Swing Trading



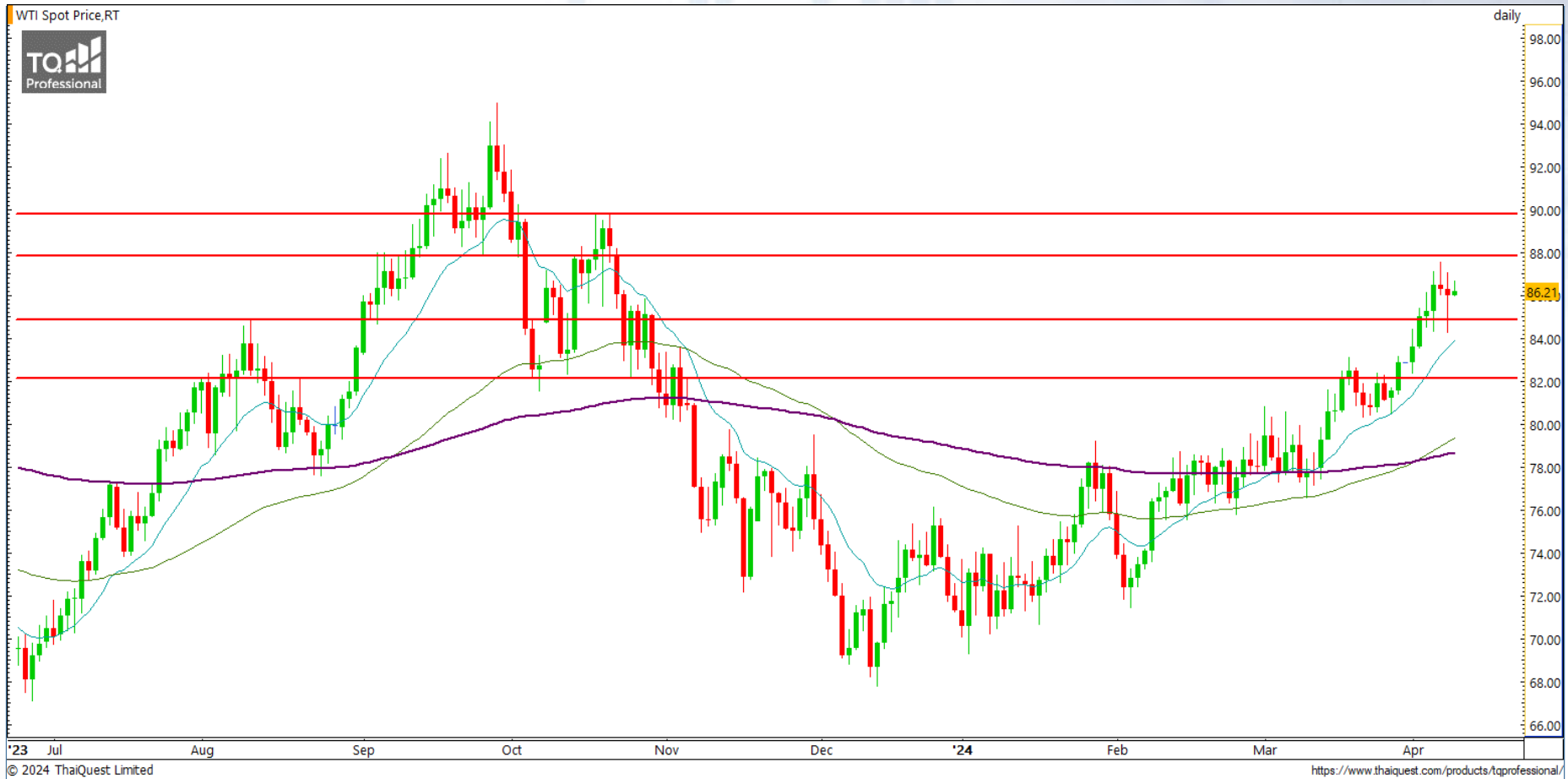
CPF	
Support	17.90
Resistance	18.20 / 18.50 / 18.70
Stop loss	17.80
คำแนะนำระยะสั้น (BUY)	
กราฟกลับตัวจากแนวรับสำคัญ 17.80 บาท มองมีโอกาส เติร์บาวด์ขึ้นตามกรอบการแกว่งตัวเดิม โดยมีแนวต้าน สำคัญที่สุดคือ 19 บาท	



HMPRO	
Support	10.40
Resistance	10.80 / 11.20
Stop loss	10.30
คำแนะนำระยะสั้น (BUY)	
กราฟเต็งกลับตัวขึ้นจากแนวรับสำคัญ 10.30 บาท ระยะ สั้น มองมีโอกาสขึ้นต่อไปทดสอบแนวต้าน 10.80 และ 11.20 บาท ก่อนตัดสินใจเลือกทิศทางอีกครั้ง	

CHART INSIGHT

Commodity Market



Support

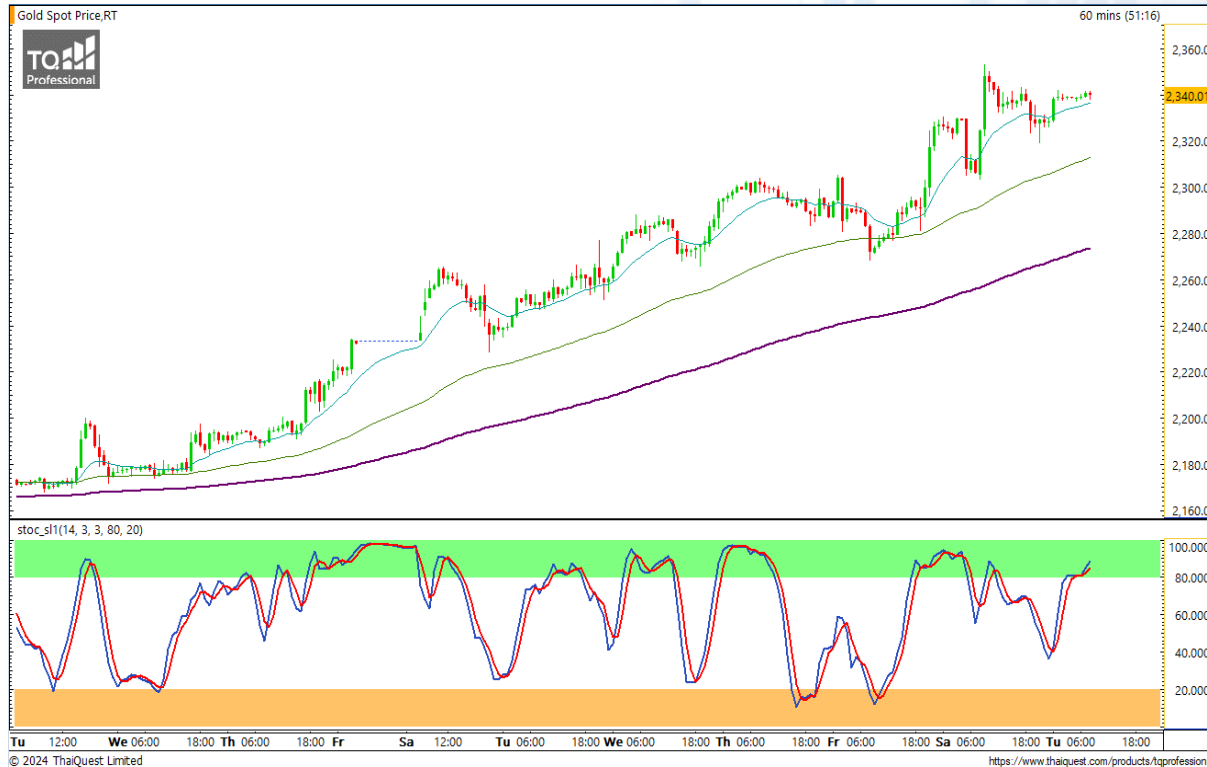
84 / 82

Resistance

87 / 90

ราคาน้ำมันดิบ WTI เริ่มชะลอการขึ้นเล็กน้อย แต่ภาพรวมยังมีโมเมนตัมที่แข็งแกร่ง ระยะสั้น มีแนวต้าน 87 ดอลลาร์ และแนวรับ 84 ดอลลาร์ คาดว่าจะเลือกทิศทางที่ชัดเจนเร็ว ๆ นี้

CHART INSIGHT | Gold Futures



ขึ้นแรงต่อเนื่อง ระวังปรับตัวลง

ภาพทางเทคนิคราคาทองคำราย 60 นาที ยังทำ All Time High ต่อเนื่อง เบรกแนวต้านเดิม 2304 ดอลลาร์ ได้สำเร็จตามคาด ระยะสั้น Stochastic ได้เข้าสู่กรอบ Overbought อีกครั้งพร้อมเกิดสัญญาณ Bearish Divergence ให้ระวังการปรับตัวลงในระยะสั้นโดยมีแนวรับสำคัญโซน 2300 ดอลลาร์ บวกกลับ

กลยุทธ์ Gold Futures

พอร์ต Long ต้นทุน 2291 ดอลลาร์ปิดทำกำไรที่ 2304 ดอลลาร์แล้ว พอร์ตว่างแนะนำ Wait and See

Support	Resistance
2330 / 2320	2345 / 2353

Contracts	Long	Short	Net	YTD
Institution	3,176	3,086	+90	-1,899
Foreign	33,135	36,035	-2,900	+18,144
Local	24,515	21,705	+2,810	-16,255

วันที่ 8 เม.ย. 2024
 กองทุน SPDR ซื้อทองคำ 1.44 ตัน
 ถือครองทองคำล่าสุดที่ 827.85 ตัน

DISCLAIMER: รายงานฉบับนี้จัดทำโดยบริษัทหลักทรัพย์ ที่ปรึกษาการลงทุน เอฟ เอส เอส อินเตอร์เนชั่นแนล จำกัด "บริษัท" ข้อมูลที่ปรากฏในรายงานฉบับนี้ถูกจัดทำขึ้นบนพื้นฐานของแหล่งข้อมูลที่เชื่อหรือควรเชื่อว่ามีที่น่าเชื่อถือ และ/หรือมีความถูกต้อง อย่างไรก็ตามบริษัทไม่รับรองความถูกต้องครบถ้วนของข้อมูลดังกล่าว ข้อมูลและความเห็นที่ปรากฏอยู่ในรายงานฉบับนี้อาจมีการเปลี่ยนแปลง แก้ไข หรือเพิ่มเติมได้ตลอดเวลาโดยไม่ต้องแจ้งให้ทราบล่วงหน้า บริษัทไม่มีความประสงค์ที่จะชักจูงหรือชี้ชวนให้ผู้ลงทุน ลงทุนซื้อหรือขายหลักทรัพย์ตามที่ปรากฏในรายงานฉบับนี้ รวมทั้งบริษัทไม่รับประกันผลตอบแทนหรือราคาของหลักทรัพย์ตามข้อมูลที่ปรากฏแต่อย่างใด บริษัทจึงไม่รับผิดชอบต่อความเสียหายใดๆ ที่เกิดขึ้นจากการนำข้อมูลหรือความเห็นในรายงานฉบับนี้ไปใช้ไม่ว่ากรณีใดก็ตาม ผู้ลงทุนควรศึกษาข้อมูลและใช้ดุลยพินิจอย่างรอบคอบในการตัดสินใจลงทุน

บริษัทของสงวนลิขสิทธิ์ในข้อมูลและความเห็นที่ปรากฏอยู่ในรายงานฉบับนี้ ห้ามมิให้ผู้ใดนำข้อมูลและความเห็นในรายงานฉบับนี้ไปใช้ประโยชน์ คัดลอก ตัดแปลง ทำซ้ำ นำออกแสดงหรือเผยแพร่ต่อสาธารณชนไม่ว่าทั้งหมดหรือบางส่วน โดยไม่ได้รับอนุญาตเป็นลายลักษณ์อักษรจากบริษัทล่วงหน้า การลงทุนในหลักทรัพย์มีความเสี่ยง ผู้ลงทุนควรศึกษาข้อมูลและพิจารณาอย่างรอบคอบก่อนการตัดสินใจลงทุน

บริษัทหลักทรัพย์ ฟินันเซีย ไซรัส จำกัด (มหาชน) อาจเป็นผู้ดูแลสภาพคล่อง (Market Maker) และผู้ออกใบสำคัญแสดงสิทธิอนุพันธ์ (Derivative Warrants) บนหลักทรัพย์ AAV, ADVANC, AEONTS, AMATA, ANAN, AOT, AP, BANPU, BBL, BCH, BCP, BCPG, BDMS, BEAUTY, BEC, BEM, BGRIM, BH, BJC, BLAND, BPP, BTS, CBG, CENTEL, CHG, CK, CKP, COM7, CPALL, CPF, CPN, DELTA, DTAC, EA, EGCO, EPG, ERW, ESSO, GFPT, GLOBAL, GPSC, GULF, GUNKUL, HANA, HMPRO, INTUCH, IRPC, IVL, JAS, JMT, KBANK, KCE, KKP, KTB, KTC, LH, MAJOR, MBK, MEGA, MINT, MTC, ORI, OSP, PLANB, PRM, PSH, PSL, PTG, PTT, PTTEP, PTTGC, QH, RATCH, ROBINS, RS, SAWAD, SCB, SCC, SGP, SIRI, SPALI, SPRC, STA, STEC, SUPER, TASCOS, TCAP, THAI, THANI, TISCO, TKN, TMB, TOA, TOP, TPIPP, TRUE, TTW, TU, TVO, WHA และ SET50 Future โดยบริษัทฯ อาจจัดทำบทวิเคราะห์ของหลักทรัพย์อ้างอิงดังกล่าว ดังนั้น นักลงทุนควรศึกษารายละเอียดในหนังสือชี้ชวนของใบสำคัญแสดงสิทธิอนุพันธ์ดังกล่าวก่อนตัดสินใจลงทุน