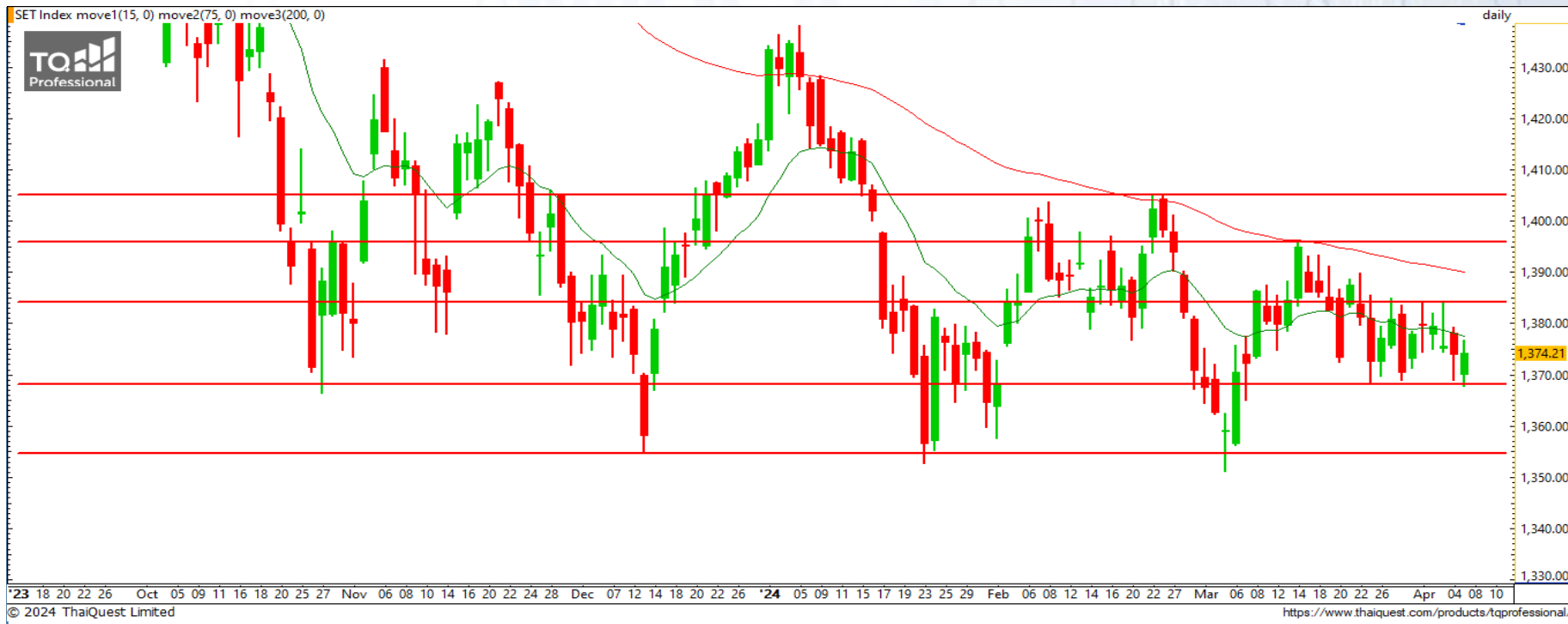


SET INDEX : มุมมองสัปดาห์หน้า



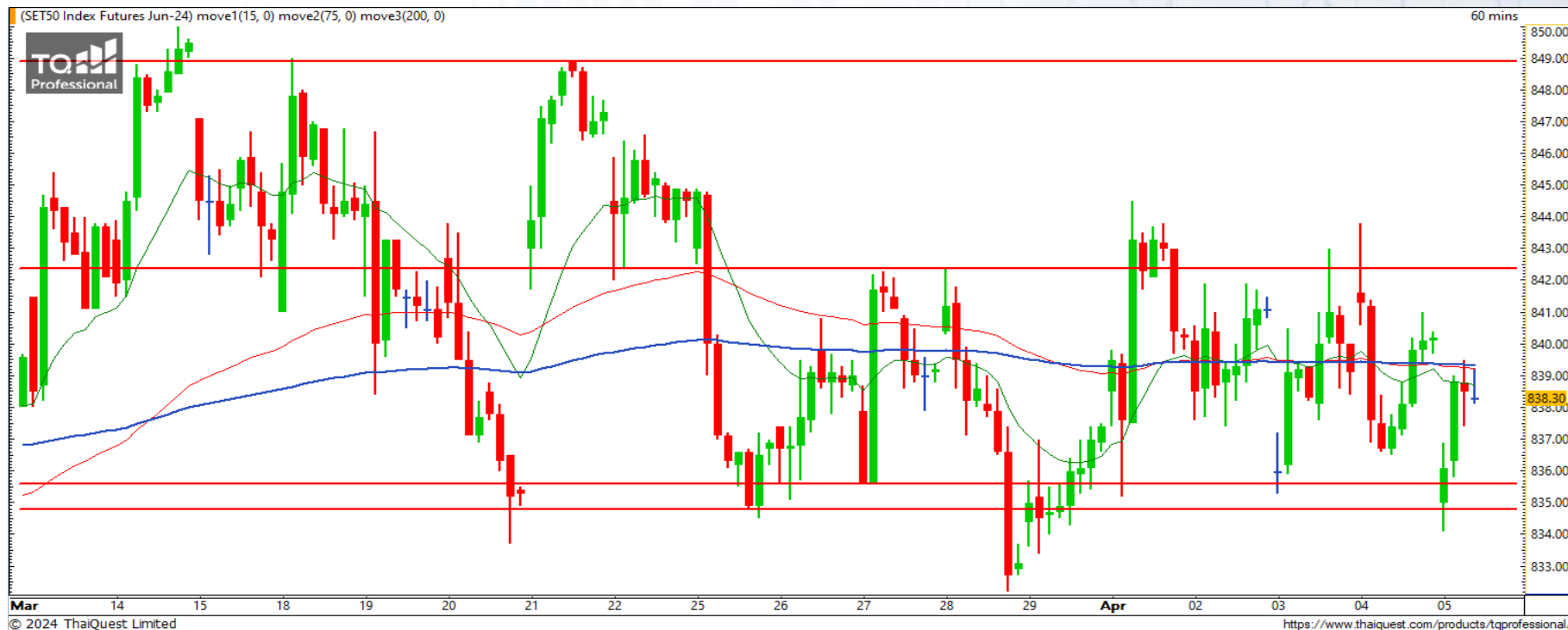
ยืน 1368 จุด ให้ได้เพื่อลุ้นกลับตัว

สัปดาห์นี้ SET ยังแกว่งตัวออกข้างในกรอบ 1368-1385 จุด แม้ระยะหลังจะลงมาทดสอบแนวรับบ่อยครั้ง แต่ก็ยังยึดเหนี่ยวระดับ 1368 จุด ได้ แต่หากยืนไม่ได้ มีโอกาสสูงที่จะปรับตัวลงไปหาแนวรับสุดท้ายบริเวณ 1350 จุด

Support : 1368 / 1350

Resistance : 1378 / 1385

S50M24



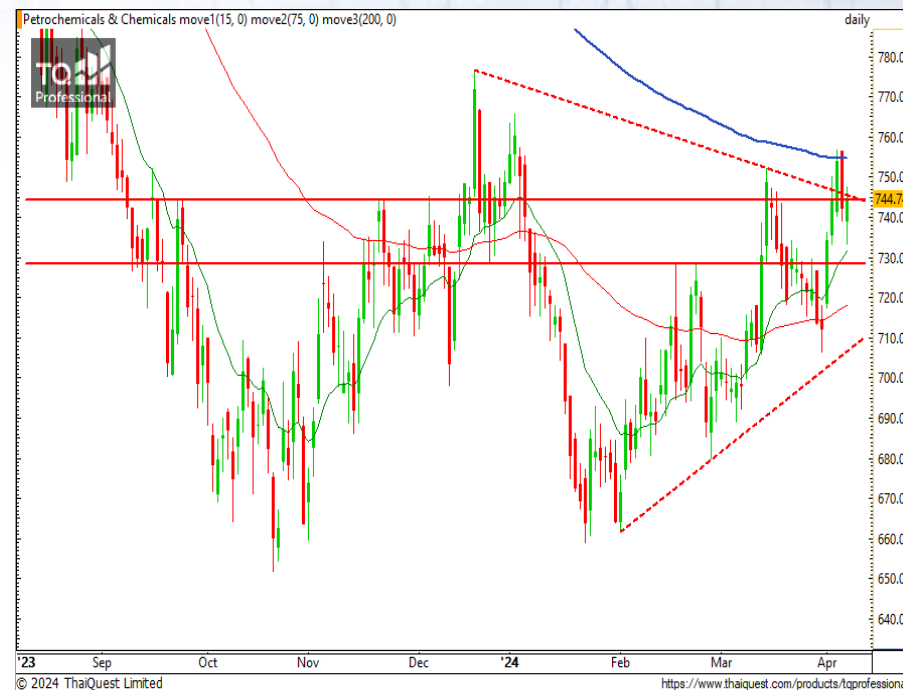
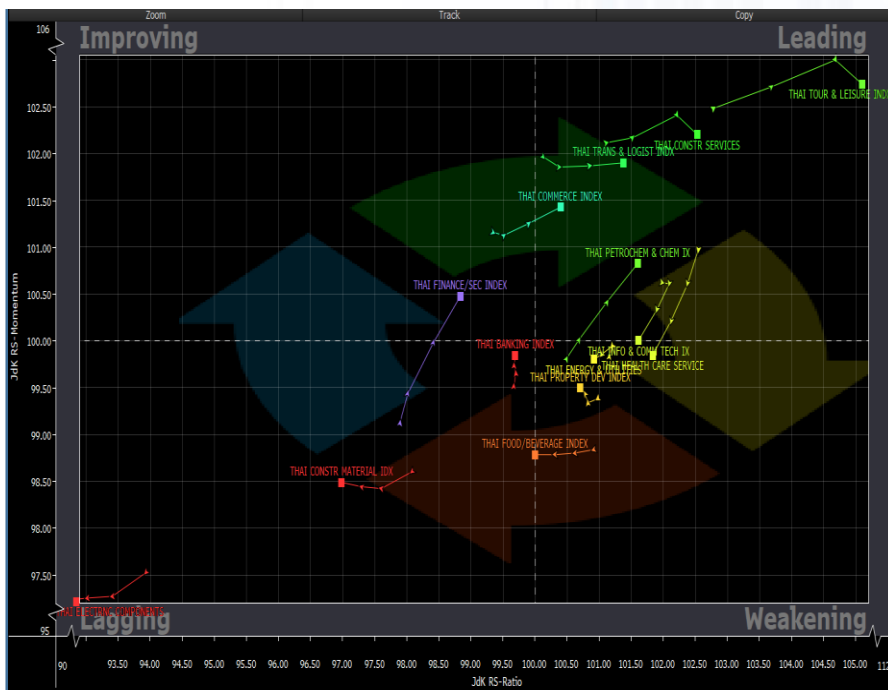
Support : 835 / 832

Resistance : 842 / 844

S50M24 : ภาพทางเทคนิคสัปดาห์นี้ยังคงแกว่งตัวในกรอบ Sideway 832-842 จุด โดยกลยุทธ์ที่เหมาะสมกับการเทรดช่วงนี้คือ Swing trade จนกว่าภาพรวมกราฟจะเลือกทิศทางชัดเจนอีกครั้ง

พอร์ตวางแนะนำ Short ที่ 839 จุด เพื่อทำกำไรที่ 835 และ 832 จุด ตัดขาดทุนหากขึ้นเกิน 842 จุด

Sector Analysis



- กลุ่มที่นำตลาดต่อเนื่อง ได้แก่ TRANS, PETRO, และ COMM
- กลุ่มที่พักตัวโซน Weakening แต่ทิศทางดีขึ้น ได้แก่ PROP
- กลุ่มที่ฟื้นตัวต่อเนื่องในโซน Improving ได้แก่ FINN
- กลุ่มที่อ่อนแอกว่าตลาดแต่ทิศทางดีขึ้นได้แก่ BANK

กลุ่ม Petrochemicals & Chemicals กราฟพักตัวเล็กน้อยก่อนรีบาวด์กลับขึ้นมาอีกครั้ง สะท้อนถึงโมเมนตัมทางบวกที่แข็งแกร่ง ระยะสั้นกำลังลุ่นเบรกรูปแบบสามเหลี่ยม ที่หากเบรกได้ จะทำให้ภาพรวมกลุ่มเปลี่ยนเป็นทิศทางขาขึ้น

Trading

PTTGC

Support 39.75 / 39

Resistance 41 / 42 / 43

กราฟดังกล่าวกลับตัวขึ้นจากแนวรับสำคัญ 39.75 บาท มองมีโอกาสสริบาวด์ขึ้นต่อเนื่องเพื่อทดสอบแนวต้าน 41 บาท ที่หากผ่านได้จะทำให้กราฟเป็นขาขึ้นและเบรกรูปแบบ W Shape



IVL

Support 24.70 / 24.20

Resistance 26 / 27 / 28.25

กราฟกลับตัวขึ้นจากแนวรับ 24.70 บาท เตรียมทดสอบแนวต้านสำคัญ 25.50 บาท ที่หากผ่านขึ้นไปได้จะช่วยพลิกให้กราฟกลายเป็นขาขึ้นอีกครั้งเพราะเป็นการเบรกรูปแบบ Inverted Head and Shoulders ได้

DISCLAIMER: รายงานฉบับนี้จัดทำโดยบริษัทหลักทรัพย์ ที่ปรึกษาการลงทุน เอฟ เอส เอส อินเตอร์เนชั่นแนล จำกัด "บริษัท" ข้อมูลที่ปรากฏในรายงานฉบับนี้ถูกจัดทำขึ้นบนพื้นฐานของแหล่งข้อมูลที่เชื่อหรือควรเชื่อว่ามีที่น่าเชื่อถือ และ/หรือมีความถูกต้อง อย่างไรก็ตามบริษัทไม่รับรองความถูกต้องครบถ้วนของข้อมูลดังกล่าว ข้อมูลและความเห็นที่ปรากฏอยู่ในรายงานฉบับนี้อาจมีการเปลี่ยนแปลง แก้ไข หรือเพิ่มเติมได้ตลอดเวลาโดยไม่ต้องแจ้งให้ทราบล่วงหน้า บริษัทไม่มีความประสงค์ที่จะชักจูงหรือชี้ชวนให้ผู้ลงทุน ลงทุนซื้อหรือขายหลักทรัพย์ตามที่ปรากฏในรายงานฉบับนี้ รวมทั้งบริษัทไม่รับประกันผลตอบแทนหรือราคาของหลักทรัพย์ตามข้อมูลที่ปรากฏแต่อย่างใด บริษัทจึงไม่รับผิดชอบต่อความเสียหายใดๆ ที่เกิดขึ้นจากการนำข้อมูลหรือความเห็นในรายงานฉบับนี้ไปใช้ไม่ว่ากรณีใดก็ตาม ผู้ลงทุนควรศึกษาข้อมูลและใช้ดุลยพินิจอย่างรอบคอบในการตัดสินใจลงทุน

บริษัทของสงวนลิขสิทธิ์ในข้อมูลและความเห็นที่ปรากฏอยู่ในรายงานฉบับนี้ ห้ามมิให้ผู้ใดนำข้อมูลและความเห็นในรายงานฉบับนี้ไปใช้ประโยชน์ คัดลอก ตัดแปลง ทำซ้ำ นำออกแสดงหรือเผยแพร่ต่อสาธารณชนไม่ว่าทั้งหมดหรือบางส่วน โดยไม่ได้รับอนุญาตเป็นลายลักษณ์อักษรจากบริษัทล่วงหน้า การลงทุนในหลักทรัพย์มีความเสี่ยง ผู้ลงทุนควรศึกษาข้อมูลและพิจารณาอย่างรอบคอบก่อนการตัดสินใจลงทุน

บริษัทหลักทรัพย์ ฟินันเซีย ไซริส จำกัด (มหาชน) อาจเป็นผู้ดูแลสภาพคล่อง (Market Maker) และผู้ออกใบสำคัญแสดงสิทธิอนุพันธ์ (Derivative Warrants) บนหลักทรัพย์ AAV, ADVANC, AEONTS, AMATA, ANAN, AOT, AP, BANPU, BBL, BCH, BCP, BCPG, BDMS, BEAUTY, BEC, BEM, BGRIM, BH, BJC, BLAND, BPP, BTS, CBG, CENTEL, CHG, CK, CKP, COM7, CPALL, CPF, CPN, DELTA, DTAC, EA, EGCO, EPG, ERW, ESSO, GFPT, GLOBAL, GPSC, GULF, GUNKUL, HANA, HMPRO, INTUCH, IRPC, IVL, JAS, JMT, KBANK, KCE, KKP, KTB, KTC, LH, MAJOR, MBK, MEGA, MINT, MTC, ORI, OSP, PLANB, PRM, PSH, PSL, PTG, PTT, PTTEP, PTTGC, QH, RATCH, ROBINS, RS, SAWAD, SCB, SCC, SGP, SIRI, SPALI, SPRC, STA, STEC, SUPER, TASCO, TCAP, THAI, THANI, TISCO, TKN, TMB, TOA, TOP, TPIPP, TRUE, TTW, TU, TVO, WHA และ SET50 Future โดยบริษัทฯ อาจจัดทำบทวิเคราะห์ของหลักทรัพย์อ้างอิงดังกล่าว ดังนั้น นักลงทุนควรศึกษารายละเอียดในหนังสือชี้ชวนของใบสำคัญแสดงสิทธิอนุพันธ์ดังกล่าวก่อนตัดสินใจลงทุน