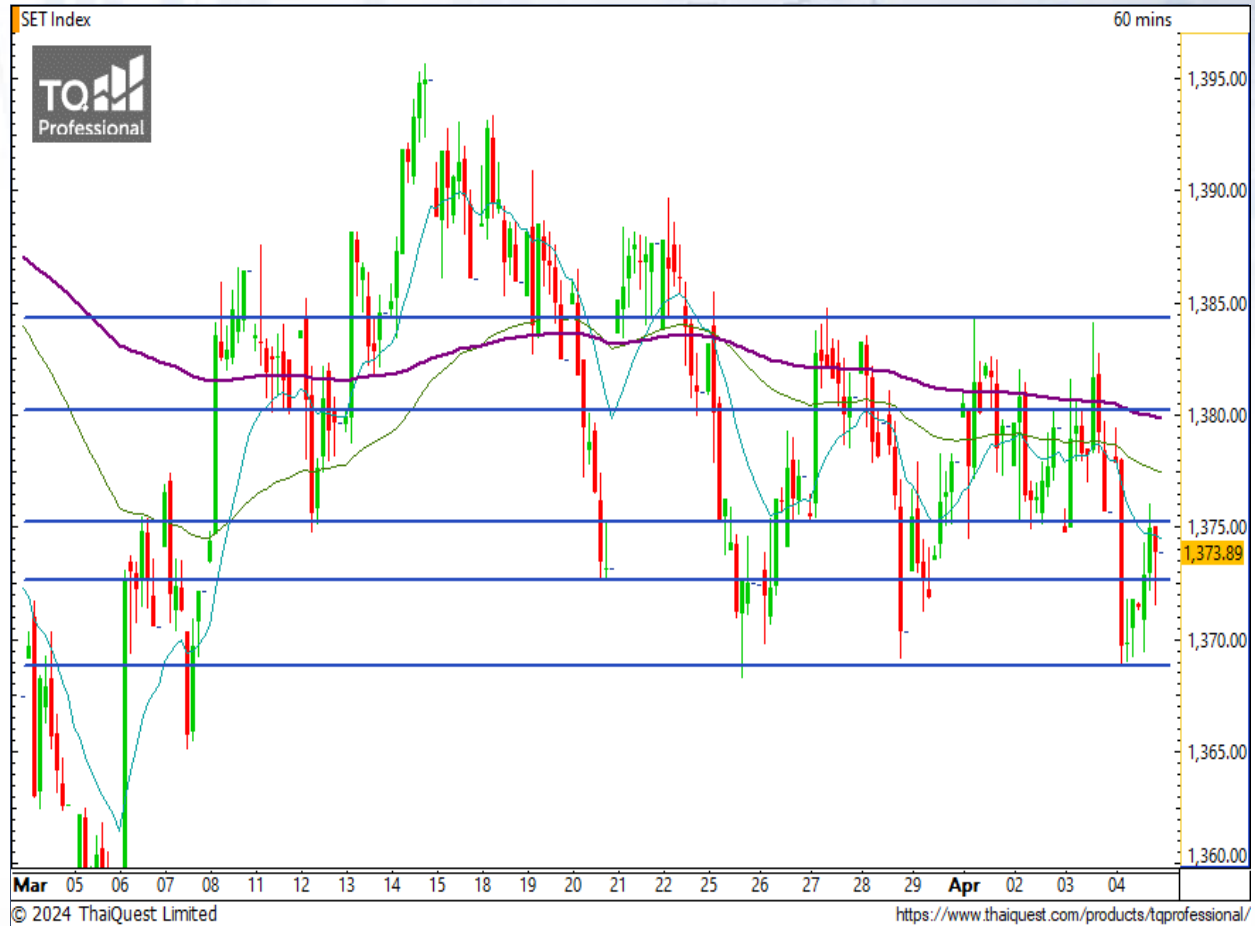


SET Index

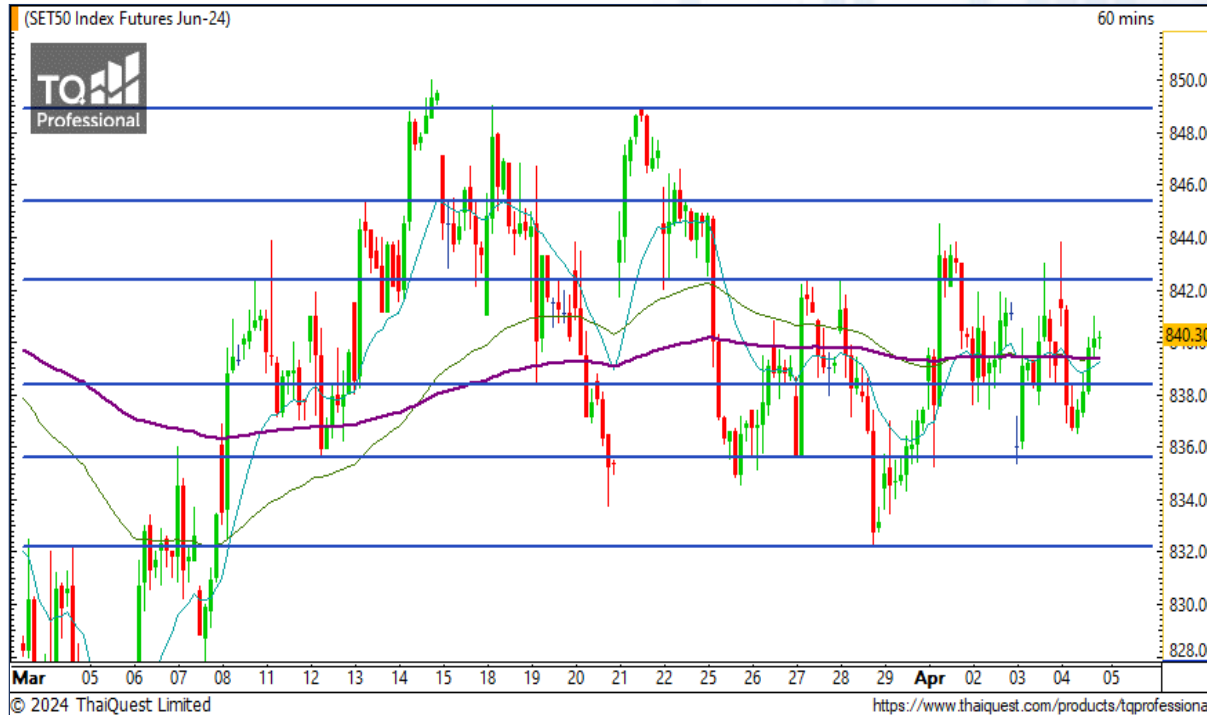
Sideway ไชน่ล่างของกรอบ

เมื่อวานนี้ SET ปิดที่ระดับ 1373.89 จุด (-1.80 จุด)
 ภาพกราฟราย 60 นาที ยังแกว่งตัว Sideway ในกรอบ 1368-1384 จุด และในระยะสั้น กราฟกำลังแกว่งตัวอยู่บริเวณ ไชน่ล่างของกรอบ (1368-1375 จุด) ซึ่งหากไม่ผ่านแนวต้าน 1375 จุด หลาย ๆ ครั้ง ก็อาจทำให้กราฟเกิดเลือกทิศทางลบโดยการหลุดแนวรับ 1368 จุด ลงมาได้ ดังนั้นถ้าจะรักษาโมเมนตัมทางบวก SET ต้องรีบฟื้นตัวขึ้นยืนเหนือระดับ 1375 จุด ให้ได้เร็ว ๆ นี้



Support : 1372 / 1368 Resistance : 1375 / 1380

CHART INSIGHT SET50 Index Futures



กราฟแก่งตัวออกข้างติดแนวต้าน

4 เม.ย. 67 นักลงทุนต่างชาติ Shortสุทธิ
-261 สัญญา
ค่า Basis ของ S50M24 อยู่ที่ -3.86 จุด
กราฟราย 60 นาที แก่งตัวออกข้างในกรอบ 835-842 จุด โดยขึ้นไปไม่สามารถยืนแนวต้าน 842 จุดได้หลายครั้ง ซึ่งทำให้เกิดโมเมนตัมที่กดดันและอาจทำให้กราฟพลิกแรงถึงระดับแนวรับ 835 และ 832 จุดได้

กลยุทธ์ SET50 Index Futures

พอร์ตว่างแนะนำ Short หากกราฟหลุด 839 จุด ลงมาเพื่อทำกำไรที่ 835 และ 832 จุด ตัดขาดทุนหากขึ้นเกิน 842 จุด

Support	Resistance
839 / 835	842 / 844

Contracts	Long	Short	Net	YTD
Institution	24,732	24,940	-208	-8,311
Foreign	61,065	61,326	-261	+27,420
Local	76,871	76,402	+469	-19,109

BTS

Support 5.75
Resistance 6 / 6.15
Stop loss 5.65

คำแนะนำระยะสั้น (BUY)

กราฟทำรูปแบบ Inverted Head and Shoulders พร้อมเบรกขึ้นแล้ว มองมีโอกาสขึ้นต่อเนื่อง โดยมีแนวต้านแข็งแกร่งระยะสั้นที่ 6.15 บาท

MTW

Support 2.88
Resistance 3 / 3.08 / 3.30
Stop loss 2.84

คำแนะนำระยะสั้น (BUY)

กราฟเบรกแนวต้าน 2.88 บาท พร้อม Volume สนับสนุนต่อเนื่อง มองมีโอกาสเป็นขาขึ้นรอบใหม่ โดยมีแนวต้านสำคัญ 3.08 และ 3.30 บาท



CHART INSIGHT | Swing Trading



MASTER

Support	65
Resistance	68.50 / 71.50
Stop loss	64.25

คำแนะนำระยะสั้น (BUY)

กราฟกลับตัวจากแนวรับของ Uptrend Line ดั้งขึ้นมาทำแท่งเทียนแบบ Hammer มีลูน์แดงตัวขึ้นต่อ โดยมีแนวต้านสำคัญแรกที่ 68.50 บาท



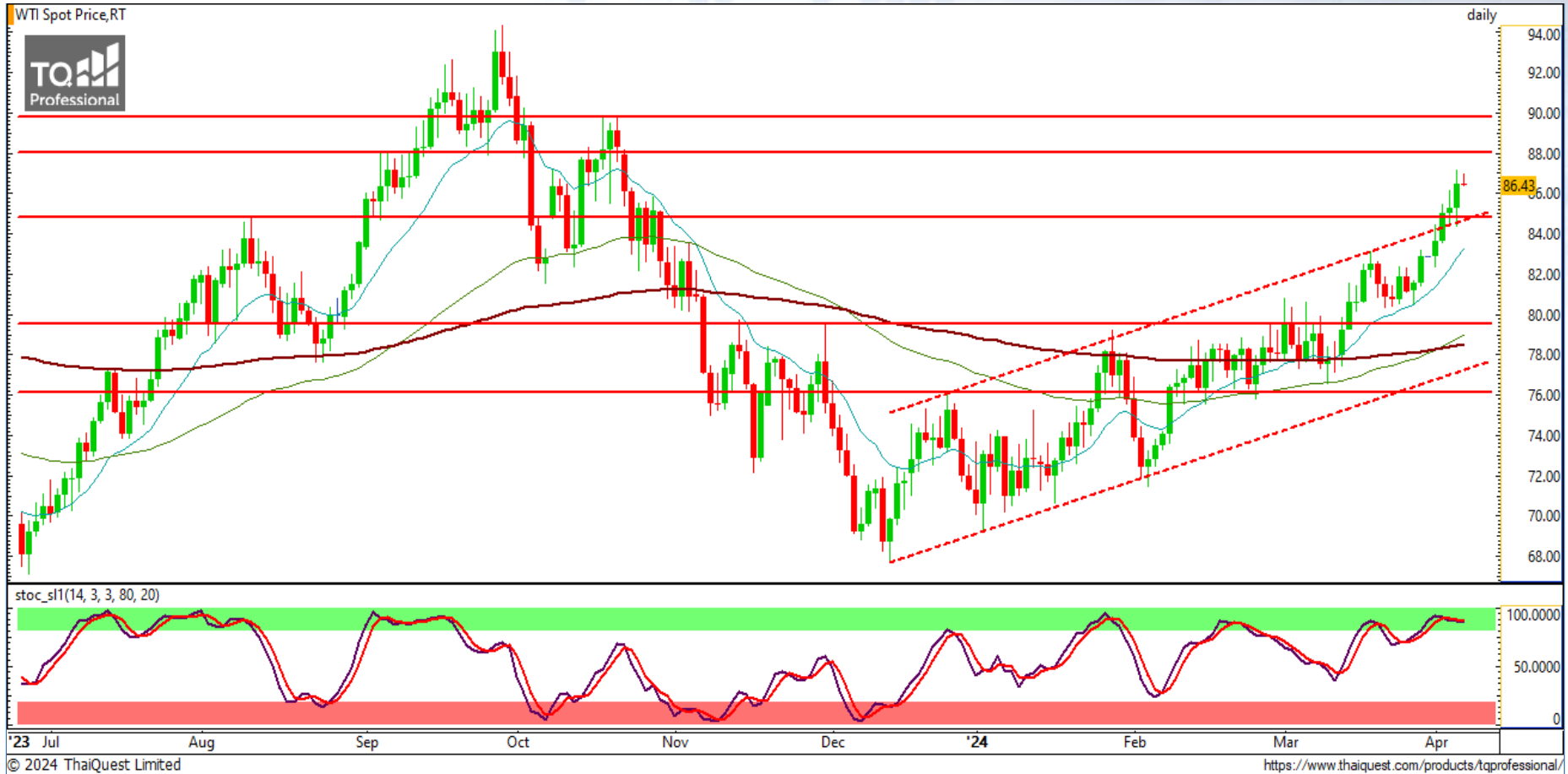
KAMART

Support	13.50
Resistance	14.20 / 14.70 / 15.20
Stop loss	13.20

คำแนะนำระยะสั้น (BUY)

กราฟดิ่งกลับมายืนเหนือแนวรับของ Uptrend Line มองมีโอกาสรีบาวด์ต่อเนื่อง โดยมีแนวต้านสำคัญ 15.20 บาท และแนวต้านระยะสั้นที่ 14.20 บาท

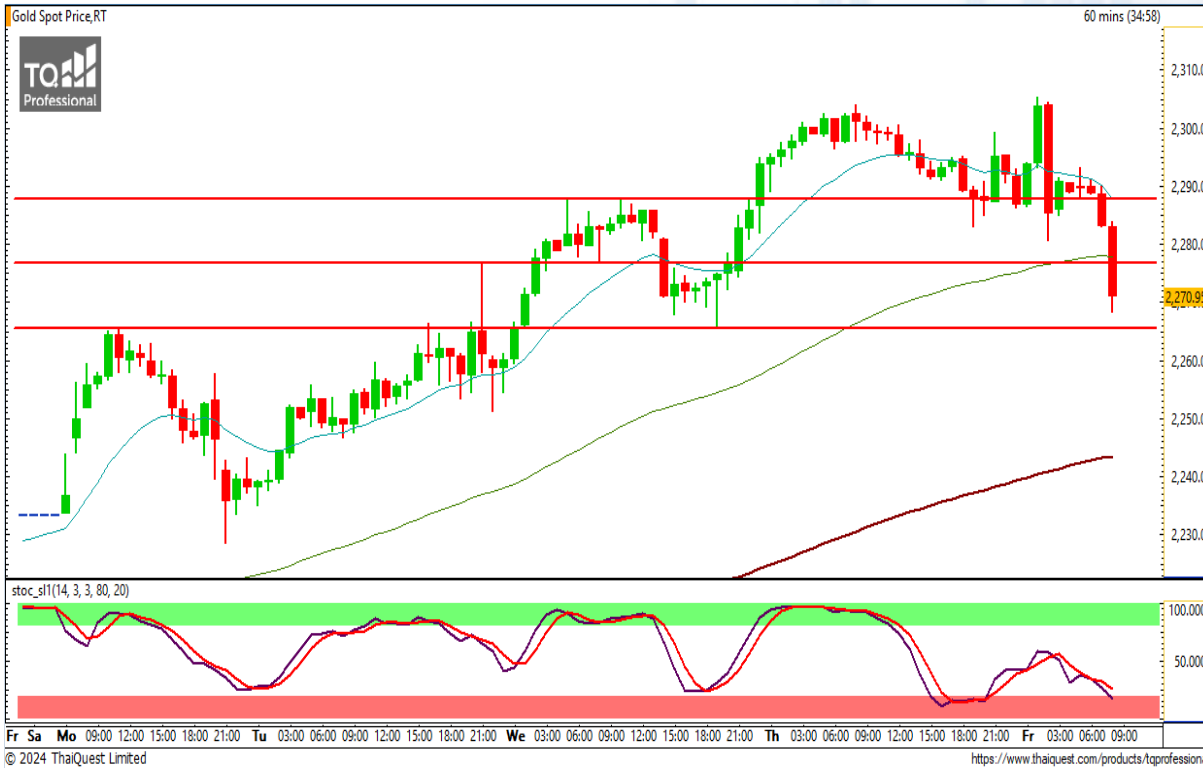
CHART INSIGHT Commodity Market



Support	Resistance
84 / 82	87 / 90

ราคาน้ำมันดิบ WTI ทำ New High ต่อเนื่อง เบรกกรอบบนของ uptrend Channel มาได้ระยะสั้น ยังต้องติดตามดูต่อว่าจะสามารถขึ้นไปทดสอบแนวต้านถัดไปที่ 87-90 ดอลลาร์ได้หรือไม่ แต่ระดับ Stochastic ที่ค่อนข้างฟืด ก็อาจทำให้กราฟใกล้ถึงจุดกลับตัวลงในระยะสั้นเช่นกัน

CHART INSIGHT | Gold Futures



ปรับตัวลงแรงตามคาดการณ์

ภาพทางเทคนิคราคาทองคำราย 60 นาที ขึ้นทดสอบแนวต้านเดิม 2305 ดอลลาร์แต่ไม่สามารถผ่านขึ้นไปได้ ตามที่เราได้คาดการณ์ไว้ ก่อนปรับตัวลงแรงถึงโซนแนวรับ 8827 และ 2276 ดอลลาร์ระยะสั้น หากยังไม่มีสัญญาณฟื้นตัวไปยืนเหนือ 2276 ดอลลาร์ กราฟอาจลงต่อเนื่องไปแนวรับสำคัญที่ 2265 ดอลลาร์ได้

กลยุทธ์ Gold Futures

พอร์ต Short ต้นทุน 2301 ดอลลาร์ปิดทำกำไรที่ 2287 และ 2276 ดอลลาร์แล้ว พอร์ตว่างแนะนำ Wait and See

Support

2265 / 2257

Resistance

2276 / 2282

Contracts	Long	Short	Net	YTD
Institution	3,081	2,459	+622	-1,979
Foreign	31,966	31,091	+875	+21,044
Local	21,781	23,278	-1,497	-19,065

วันที่ 4 เม.ย. 2024

กองทุน SPDR ซื้อทองคำ 1.72 ตัน

ถือครองทองคำล่าสุดที่ 832.45 ตัน

DISCLAIMER: รายงานฉบับนี้จัดทำโดยบริษัทหลักทรัพย์ ที่ปรึกษาการลงทุน เอฟ เอส เอส อินเตอร์เนชั่นแนล จำกัด "บริษัท" ข้อมูลที่ปรากฏในรายงานฉบับนี้ถูกจัดทำขึ้นบนพื้นฐานของแหล่งข้อมูลที่เชื่อถือว่าหรือควรเชื่อว่ามีที่น่าเชื่อถือ และ/หรือมีความถูกต้อง อย่างไรก็ตามบริษัทไม่รับรองความถูกต้องครบถ้วนของข้อมูลดังกล่าว ข้อมูลและความเห็นที่ปรากฏอยู่ในรายงานฉบับนี้อาจมีการเปลี่ยนแปลง แก้ไข หรือเพิ่มเติมได้ตลอดเวลาโดยไม่ต้องแจ้งให้ทราบล่วงหน้า บริษัทไม่มีความประสงค์ที่จะชักจูงหรือชี้ชวนให้ผู้ลงทุน ลงทุนซื้อหรือขายหลักทรัพย์ตามที่ปรากฏในรายงานฉบับนี้ รวมทั้งบริษัทไม่รับประกันผลตอบแทนหรือราคาของหลักทรัพย์ตามข้อมูลที่ปรากฏแต่อย่างใด บริษัทจึงไม่รับผิดชอบต่อความเสียหายใดๆ ที่เกิดขึ้นจากการนำข้อมูลหรือความเห็นในรายงานฉบับนี้ไปใช้ไม่ว่ากรณีใดก็ตาม ผู้ลงทุนควรศึกษาข้อมูลและใช้ดุลยพินิจอย่างรอบคอบในการตัดสินใจลงทุน

บริษัทของสงวนลิขสิทธิ์ในข้อมูลและความเห็นที่ปรากฏอยู่ในรายงานฉบับนี้ ห้ามมิให้ผู้ใดนำข้อมูลและความเห็นในรายงานฉบับนี้ไปใช้ประโยชน์ คัดลอก ตัดแปลง ทำซ้ำ นำออกแสดงหรือเผยแพร่ต่อสาธารณชนไม่ว่าทั้งหมดหรือบางส่วน โดยไม่ได้รับอนุญาตเป็นลายลักษณ์อักษรจากบริษัทล่วงหน้า การลงทุนในหลักทรัพย์มีความเสี่ยง ผู้ลงทุนควรศึกษาข้อมูลและพิจารณาอย่างรอบคอบก่อนการตัดสินใจลงทุน

บริษัทหลักทรัพย์ ฟินันเซีย ไซริส จำกัด (มหาชน) อาจเป็นผู้ดูแลสภาพคล่อง (Market Maker) และผู้ออกใบสำคัญแสดงสิทธิอนุพันธ์ (Derivative Warrants) บนหลักทรัพย์ AAV, ADVANC, AEONTS, AMATA, ANAN, AOT, AP, BANPU, BBL, BCH, BCP, BCPG, BDMS, BEAUTY, BEC, BEM, BGRIM, BH, BJC, BLAND, BPP, BTS, CBG, CENTEL, CHG, CK, CKP, COM7, CPALL, CPF, CPN, DELTA, DTAC, EA, EGCO, EPG, ERW, ESSO, GFPT, GLOBAL, GPSC, GULF, GUNKUL, HANA, HMPRO, INTUCH, IRPC, IVL, JAS, JMT, KBANK, KCE, KKP, KTB, KTC, LH, MAJOR, MBK, MEGA, MINT, MTC, ORI, OSP, PLANB, PRM, PSH, PSL, PTG, PTT, PTTEP, PTTGC, QH, RATCH, ROBINS, RS, SAWAD, SCB, SCC, SGP, SIRI, SPALI, SPRC, STA, STEC, SUPER, TASCO, TCAP, THAI, THANI, TISCO, TKN, TMB, TOA, TOP, TPIPP, TRUE, TTW, TU, TVO, WHA และ SET50 Future โดยบริษัทฯ อาจจัดทำบทวิเคราะห์ของหลักทรัพย์อ้างอิงดังกล่าว ดังนั้น นักลงทุนควรศึกษารายละเอียดในหนังสือชี้ชวนของใบสำคัญแสดงสิทธิอนุพันธ์ดังกล่าวก่อนตัดสินใจลงทุน