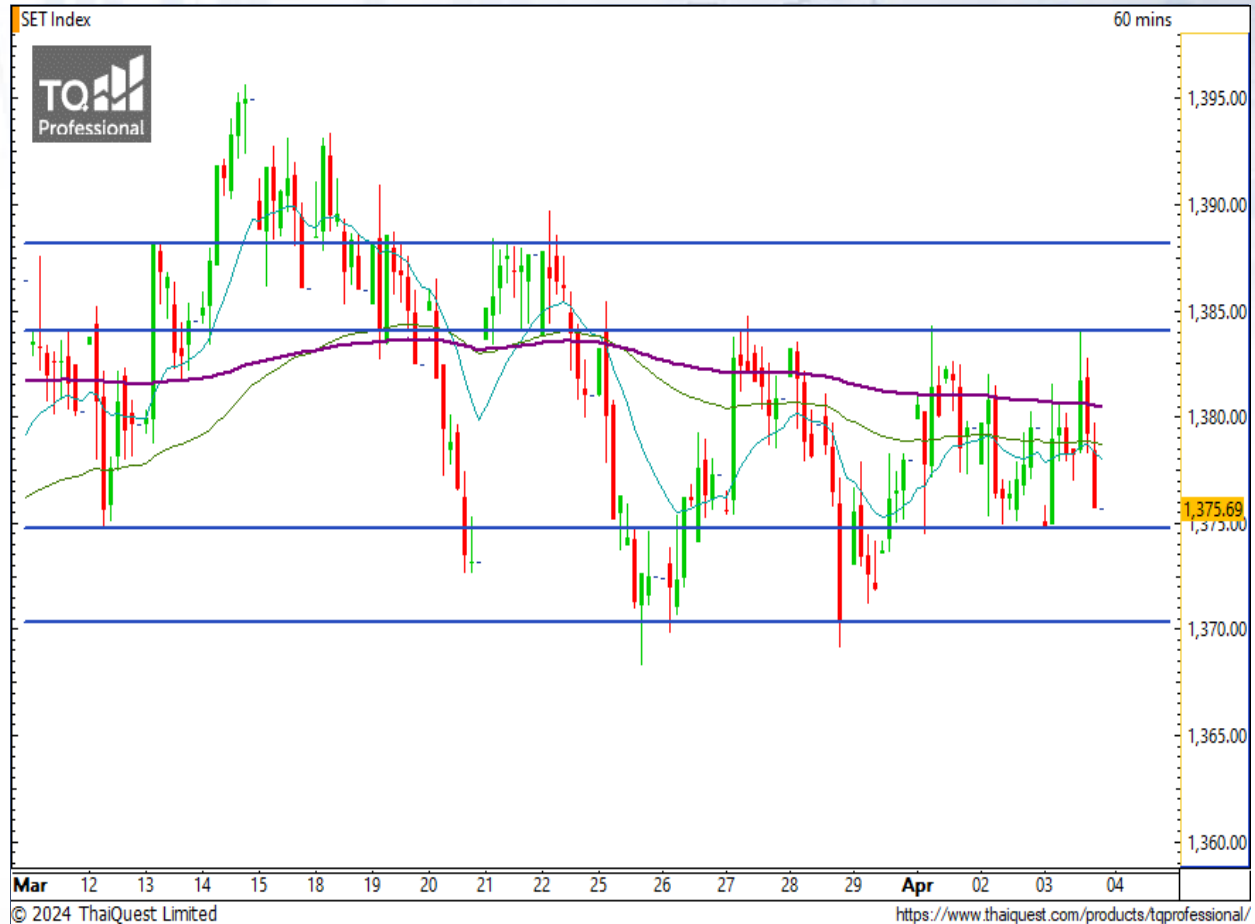


SET Index

Sideway 1374-1384 จุด

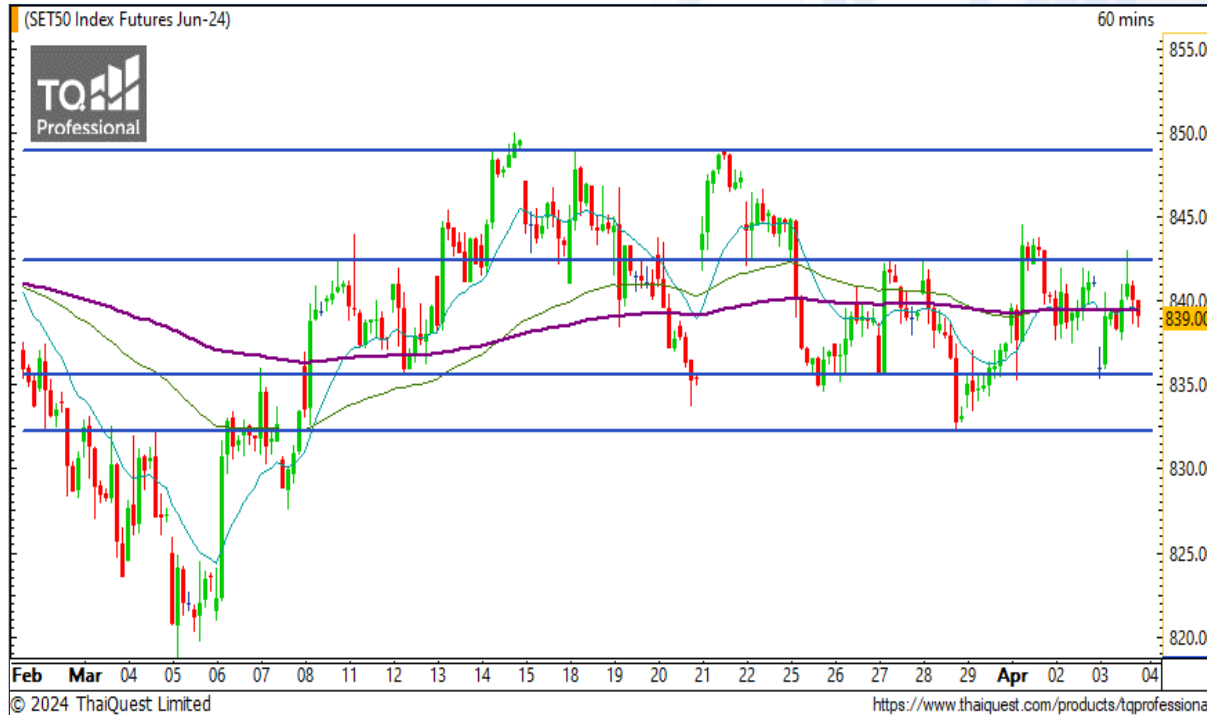
เมื่อวานนี้ SET ปิดที่ระดับ 1375.69 จุด (-3.77 จุด)

ภาพกราฟราย 60 นาที กลายเป็นทิศทาง Sideway ชัดเจนมาก โดยแกว่งในกรอบ 1374-1384 จุด ระยะสั้น แนะนำใช้กลยุทธ์ Swing Trade หาจุดซื้อให้ใกล้โซนแนวรับ และปล่อยขายเมื่อทดสอบโซนแนวต้าน จนกว่าจะเลือกทิศทางที่ชัดเจนอีกครั้ง



Support : 1374 / 1370 Resistance : 1380 / 1384

CHART INSIGHT SET50 Index Futures



Sideway 835-842 จุด

3 เม.ย. 67 นักลงทุนต่างชาติ Long สุทธิ +2,933 สัญญา
 ค่า Basis ของ S50M24 อยู่ที่ -5.40 จุด
 กราฟราย 60 นาที ดิตรีบาวด์ขึ้นชนแนวต้าน 842 จุด อีกครั้ง ก่อนย่อตัวลงสู่แนวรับระยะสั้น 839 จุด โดยภาพรวมของกราฟตอนนี้คือทิศทาง Sideway ในกรอบค่อนข้างชัดเจน บริเวณ 835-842 จุด ซึ่งจะเหมาะกับการใช้กลยุทธ์ Swing Trade ในการทำกำไร

กลยุทธ์ SET50 Index Futures

พอร์ตว่างแนะนำ Long บริเวณ 833-835 จุด เพื่อทำกำไรที่ 839 และ 842 จุดตัดขาดทุนหากลงต่ำกว่า 830 จุด

Support	Resistance				
839 / 835	842 / 844				
Contracts	Long	Short	Net	YTD	
Institution	26,447	26,835	-388	-8,103	
Foreign	71,551	68,618	+2,933	+27,681	
Local	92,397	94,942	-2,545	-19,578	

IVL

Support 25
Resistance 26 / 26.75
Stop loss 24.70

คำแนะนำระยะสั้น (BUY)

กราฟขึ้นทดสอบแนวต้าน 25.50 บาท พร้อมฟอร์มตัวเป็นลักษณะคล้าย Inverted Head and Shoulders มองมีโอกาสเบรกขึ้นเพื่อเป็นทิศทางขาขึ้นต่อเนื่อง

HUMAN

Support 11.90
Resistance 12.40 / 12.70
Stop loss 11.70

คำแนะนำระยะสั้น (BUY)

กราฟเบรกแนวต้าน 11.90 บาท และเส้นกอดขาลงขึ้นมาเล็กน้อย มองมีโอกาสกลายเป็นกราฟขาขึ้นรอบใหม่ โดยมีแนวต้าน 12.40 และ 12.70 บาท



CHART INSIGHT | Swing Trading



GFC

Support	10.70
Resistance	11.20 / 11.80
Stop loss	10.50

คำแนะนำระยะสั้น (BUY)

กราฟกลับตัวจากแนวรับสำคัญ 10.50 บาท มีโอกาสที่กราฟจะต่งขึ้นต่อเนื่องเพื่อไปทดสอบแนวต้านสำคัญแรกที่ 11.20บาท



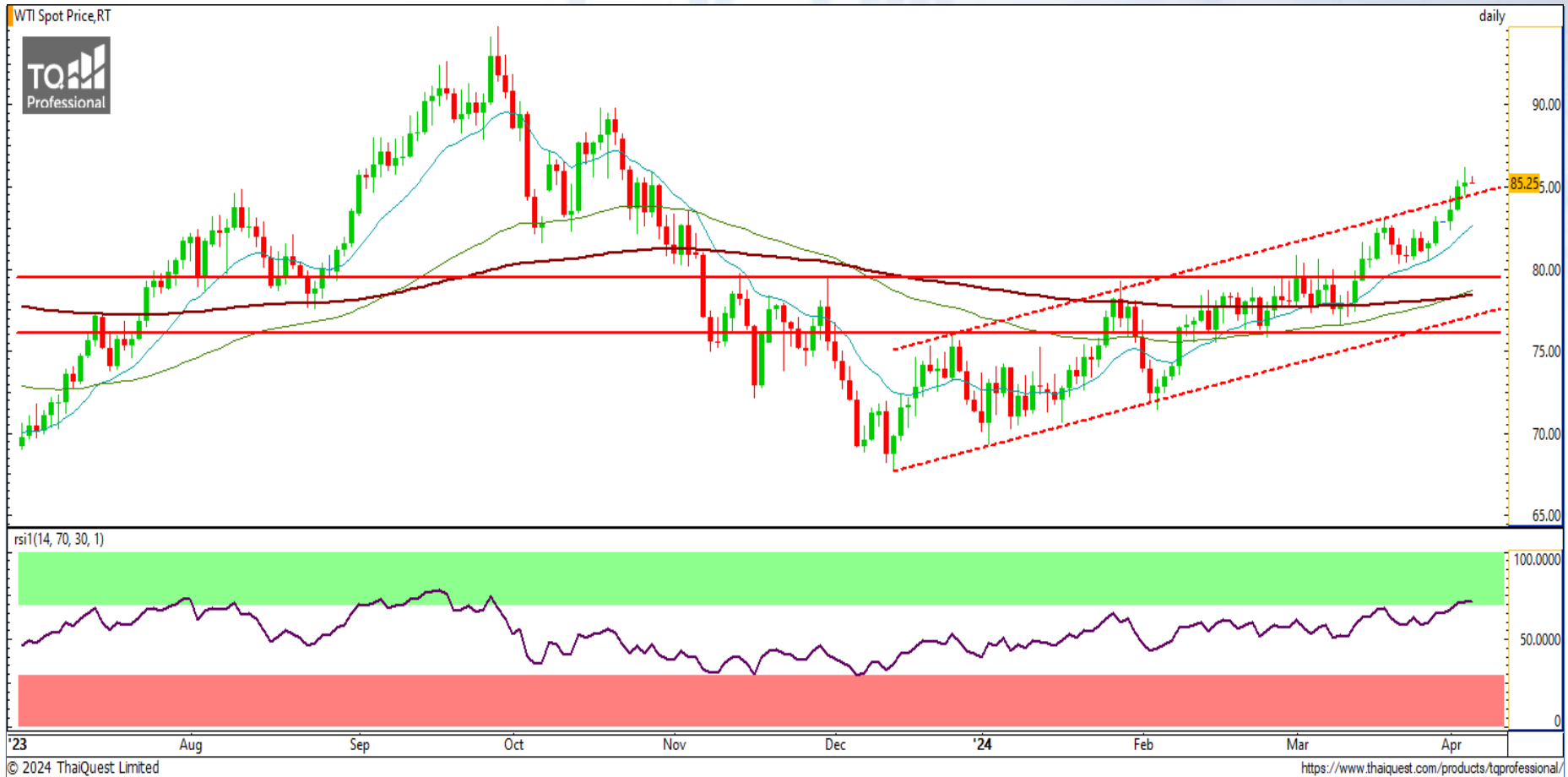
TTB

Support	1.80
Resistance	1.84 / 1.88
Stop loss	1.76

คำแนะนำระยะสั้น (BUY)

กราฟต่งกลับจากแนวรับสำคัญ 1.76 บาท ขึ้นมาปิดที่แนวต้านสำคัญพอดีที่ 1.80 บาท มองมีโอกาสต่งรีบาวด์กลับต่อเนื่องโดยมีแนวต้านแรกที่ 1.84 บาท

CHART INSIGHT Commodity Market



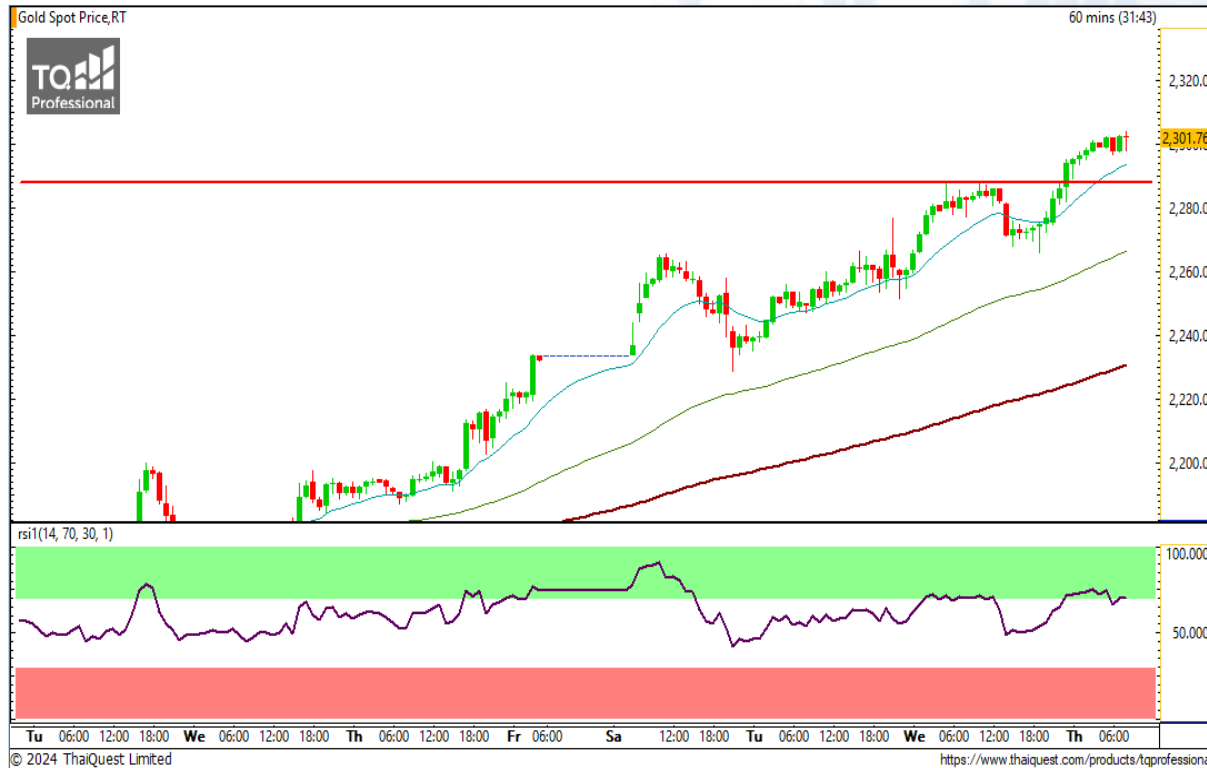
© 2024 ThaiQest Limited

<https://www.thaiquest.com/products/tqprofessional/>

Support	Resistance
84 / 82	87 / 90

ราคาน้ำมันดิบ WTI ทำ New High ต่อเนื่อง เบรกกรอบบนของ uptrend Channel มาได้เล็กน้อย ระยะสั้น ยังต้องติดตามดูต่อว่าจะสามารถยืนเหนือแนวรับ 84 ดอลลาร์ได้อย่างแข็งแกร่งหรือไม่ หากไม่ได้ อาจเสี่ยงต่อการปรับตัวลงมาที่แนวรับบริเวณ 82 ดอลลาร์

CHART INSIGHT | Gold Futures



All Time High ต่อเนื่อง

ภาพทางเทคนิคราคาทองคำราย 60 นาที ทำ All Time High เข้าสู่ระดับ 2300 ดอลลาร์แต่จากสถิติ เมื่อมี New High มักย่อตัวแรง 1 รอบ ก่อนไปต่อเสมอ ดังนั้นเราจึงมองว่ากราฟมีโอกาสปรับตัวลงก่อนโดยมองที่ระดับ 2287 ดอลลาร์ เป็นเป้าหมายการลงแรก

กลยุทธ์ Gold Futures

พอร์ตวางแนะนำ Short ที่ 2301 ดอลลาร์เพื่อทำกำไรที่ 2287 ดอลลาร์ ตัดขาดทุนหากขึ้นเกินกว่า 2305 ดอลลาร์

Support

2296 / 2287

Resistance

2305

Contracts	Long	Short	Net	YTD
Institution	3,349	4,258	-909	-2,601
Foreign	38,134	42,417	-4,283	+20,169
Local	32,400	27,208	+5,192	-17,568

วันที่ 3 เม.ย. 2024

กองทุน SPDR ซื้อทองคำ 1.73 ตัน

ถือครองทองคำล่าสุดที่ 830.73 ตัน

DISCLAIMER: รายงานฉบับนี้จัดทำโดยบริษัทหลักทรัพย์ ที่ปรึกษาการลงทุน เอฟ เอส เอส อินเตอร์เนชั่นแนล จำกัด "บริษัท" ข้อมูลที่ปรากฏในรายงานฉบับนี้ถูกจัดทำขึ้นบนพื้นฐานของแหล่งข้อมูลที่เชื่อหรือควรเชื่อว่ามีที่น่าเชื่อถือ และ/หรือมีความถูกต้อง อย่างไรก็ตามบริษัทไม่รับรองความถูกต้องครบถ้วนของข้อมูลดังกล่าว ข้อมูลและความเห็นที่ปรากฏอยู่ในรายงานฉบับนี้อาจมีการเปลี่ยนแปลง แก้ไข หรือเพิ่มเติมได้ตลอดเวลาโดยไม่ต้องแจ้งให้ทราบล่วงหน้า บริษัทไม่มีความประสงค์ที่จะชักจูงหรือชี้ชวนให้ผู้ลงทุน ลงทุนซื้อหรือขายหลักทรัพย์ตามที่ปรากฏในรายงานฉบับนี้ รวมทั้งบริษัทไม่รับประกันผลตอบแทนหรือราคาของหลักทรัพย์ตามข้อมูลที่ปรากฏแต่อย่างใด บริษัทจึงไม่รับผิดชอบต่อความเสียหายใดๆ ที่เกิดขึ้นจากการนำข้อมูลหรือความเห็นในรายงานฉบับนี้ไปใช้ไม่ว่ากรณีใดก็ตาม ผู้ลงทุนควรศึกษาข้อมูลและใช้ดุลยพินิจอย่างรอบคอบในการตัดสินใจลงทุน

บริษัทของสงวนลิขสิทธิ์ในข้อมูลและความเห็นที่ปรากฏอยู่ในรายงานฉบับนี้ ห้ามมิให้ผู้ใดนำข้อมูลและความเห็นในรายงานฉบับนี้ไปใช้ประโยชน์ คัดลอก ตัดแปลง ทำซ้ำ นำออกแสดงหรือเผยแพร่ต่อสาธารณชนไม่ว่าทั้งหมดหรือบางส่วน โดยไม่ได้รับอนุญาตเป็นลายลักษณ์อักษรจากบริษัทล่วงหน้า การลงทุนในหลักทรัพย์มีความเสี่ยง ผู้ลงทุนควรศึกษาข้อมูลและพิจารณาอย่างรอบคอบก่อนการตัดสินใจลงทุน

บริษัทหลักทรัพย์ ฟินันเซีย ไซรัส จำกัด (มหาชน) อาจเป็นผู้ดูแลสภาพคล่อง (Market Maker) และผู้ออกใบสำคัญแสดงสิทธิอนุพันธ์ (Derivative Warrants) บนหลักทรัพย์ AAV, ADVANC, AEONTS, AMATA, ANAN, AOT, AP, BANPU, BBL, BCH, BCP, BCPG, BDMS, BEAUTY, BEC, BEM, BGRIM, BH, BJC, BLAND, BPP, BTS, CBG, CENTEL, CHG, CK, CKP, COM7, CPALL, CPF, CPN, DELTA, DTAC, EA, EGCO, EPG, ERW, ESSO, GFPT, GLOBAL, GPSC, GULF, GUNKUL, HANA, HMPRO, INTUCH, IRPC, IVL, JAS, JMT, KBANK, KCE, KKP, KTB, KTC, LH, MAJOR, MBK, MEGA, MINT, MTC, ORI, OSP, PLANB, PRM, PSH, PSL, PTG, PTT, PTTEP, PTTGC, QH, RATCH, ROBINS, RS, SAWAD, SCB, SCC, SGP, SIRI, SPALI, SPRC, STA, STEC, SUPER, TASCOS, TCAP, THAI, THANI, TISCO, TKN, TMB, TOA, TOP, TPIPP, TRUE, TTW, TU, TVO, WHA และ SET50 Future โดยบริษัทฯ อาจจัดทำบทวิเคราะห์ของหลักทรัพย์อ้างอิงดังกล่าว ดังนั้น นักลงทุนควรศึกษารายละเอียดในหนังสือชี้ชวนของใบสำคัญแสดงสิทธิอนุพันธ์ดังกล่าวก่อนตัดสินใจลงทุน