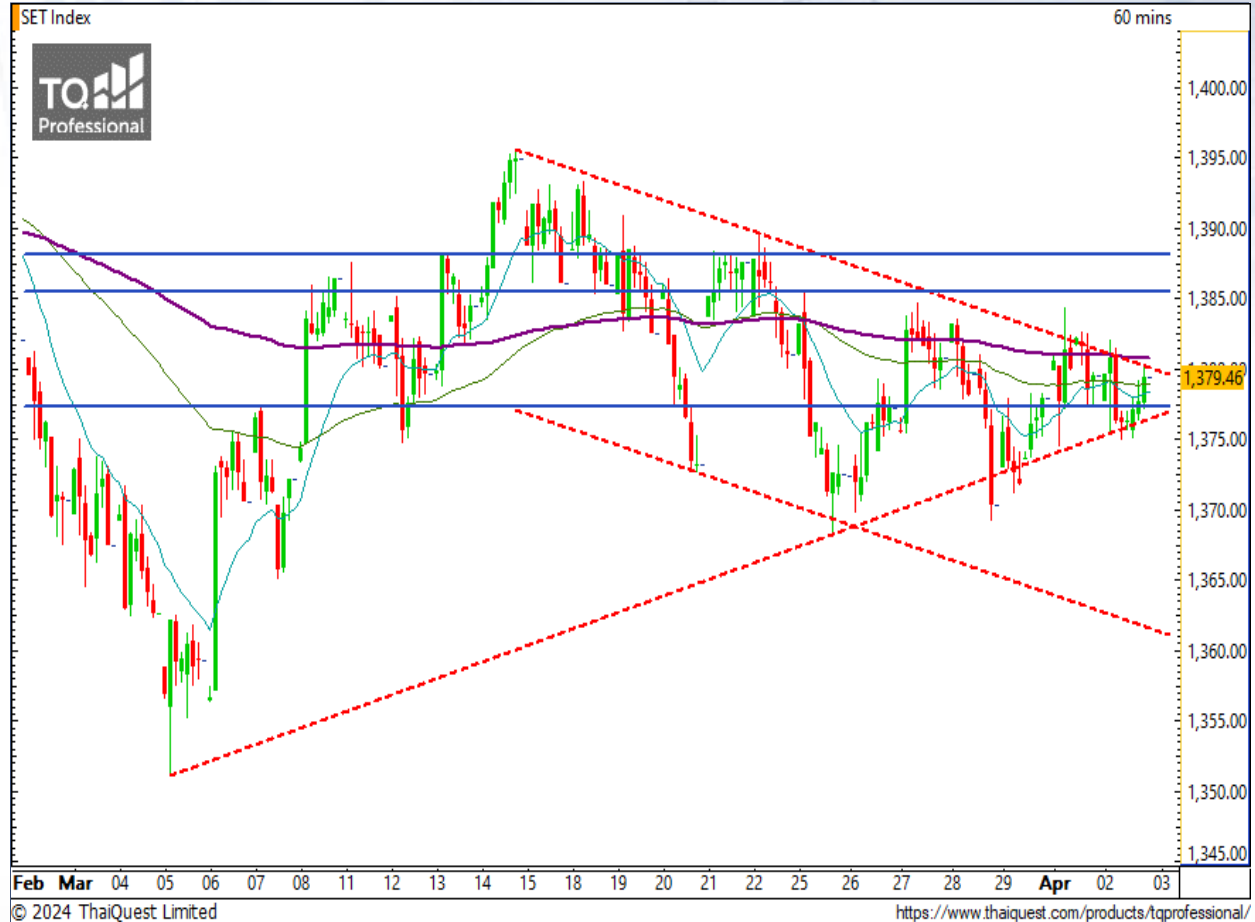


SET Index

รีบาวด์ติดแนวต้านอีกครั้ง

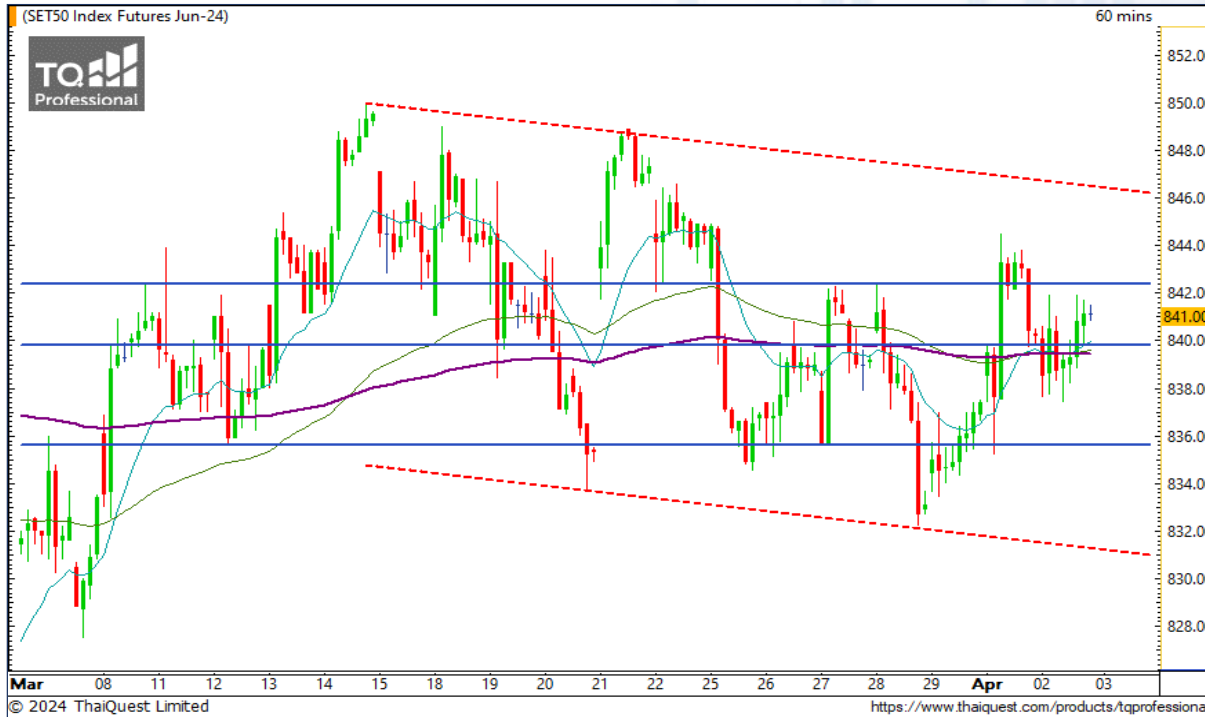
เมื่อวานนี้ SET ปิดที่ระดับ 1379.46 จุด (-0.02 จุด)

ภาพกราฟราย 60 นาที ย่อพักตัวที่แนวรับจาก Uptrend Line ก่อนรีบาวด์ขึ้นทดสอบแนวต้านด้านบนของ Downtrend Channel อีกครั้ง ทำให้ภาพระยะสั้นเกิดการบีบตัวจนกราฟมีกรอบการเคลื่อนที่ที่จำกัดมาก และคาดว่าจะมีการเคลื่อนที่ชัดเจนเร็ว ๆ นี้



Support : 1377 / 1374 Resistance : 1381 / 1385

CHART INSIGHT SET50 Index Futures



รีบาวด์เหนือแนวรับ แต่ยังไม่วางใจ

2 เม.ย. 67 นักลงทุนต่างชาติ Long สุทธิ +5,511 สัญญา
 ค่า Basis ของ S50M24 อยู่ที่ -4.81 จุด
 กราฟราย 60 นาที ดัชนีรีบาวด์ขึ้นเหนือแนวรับ 839 จุด มองผิวเผินเหมือนทิศทางดีขึ้น แต่ยังไม่วางใจ เนื่องจากกราฟยังไม่ยืนยันผ่านโซนแนวต้านสำคัญ 842 จุด และหากปรับตัวลงหลุดแนวรับ 839 จุด อีกครั้ง อาจเสี่ยงต่อการปรับตัวลงแรงไปโซนแนวรับเดิมที่ 833 จุด ได้

กลยุทธ์ SET50 Index Futures

พอร์ตว่างแนะนำ Short หากกราฟหลุดต่ำกว่า 840 จุด เพื่อทำกำไรที่ 835 และ 832 จุด ตัดขาดทุนหากขึ้นเกินกว่า 843 จุด

Support	Resistance				
839 / 835	842 / 844				
Contracts	Long	Short	Net	YTD	
Institution	19,224	21,096	-1,872	-7,715	
Foreign	76,370	70,859	+5,511	+24,748	
Local	70,309	73,948	-3,639	-17,033	

CHART INSIGHT Momentum Trading

AWC

Support 4.18
Resistance 4.30 / 4.38 / 4.44 / 4.50
Stop loss 4.10

คำแนะนำระยะสั้น (BUY)

กราฟขึ้นเหนือ MA200 และเบรกแนวต้าน 4.18 บาท
ขึ้นมาพร้อม Volume สนับสนุน มองมีโอกาสเป็นขาขึ้น
ต่อเนื่อง โดยมีแนวต้านสำคัญบริเวณ 4.44-4.50 บาท

YGG

Support 7.55
Resistance 7.70 / 7.95
Stop loss 7.45

คำแนะนำระยะสั้น (BUY)

กราฟเบรกแนวต้าน 7.55 บาท พร้อมเบรก Downtrend
Line มองมีโอกาสขยับทิศทางขาลง ลุ้นเปลี่ยนเป็นขาขึ้น
รอบใหม่ โดยมีแนวต้านสำคัญ 7.95 บาท



CHART INSIGHT | Swing Trading



CENTEL

Support	43
Resistance	44 / 45
Stop loss	42.50

คำแนะนำระยะสั้น (BUY)

กราฟกลับตัวจากแนวรับสำคัญ 42.50 บาท พร้อมทำแท่งเทียนรูปแบบ Bullish Engulfing มีโอกาสที่กราฟจะตั้งขึ้นต่อเนื่องเพื่อไปทดสอบแนวต้านสำคัญที่ 45 บาท



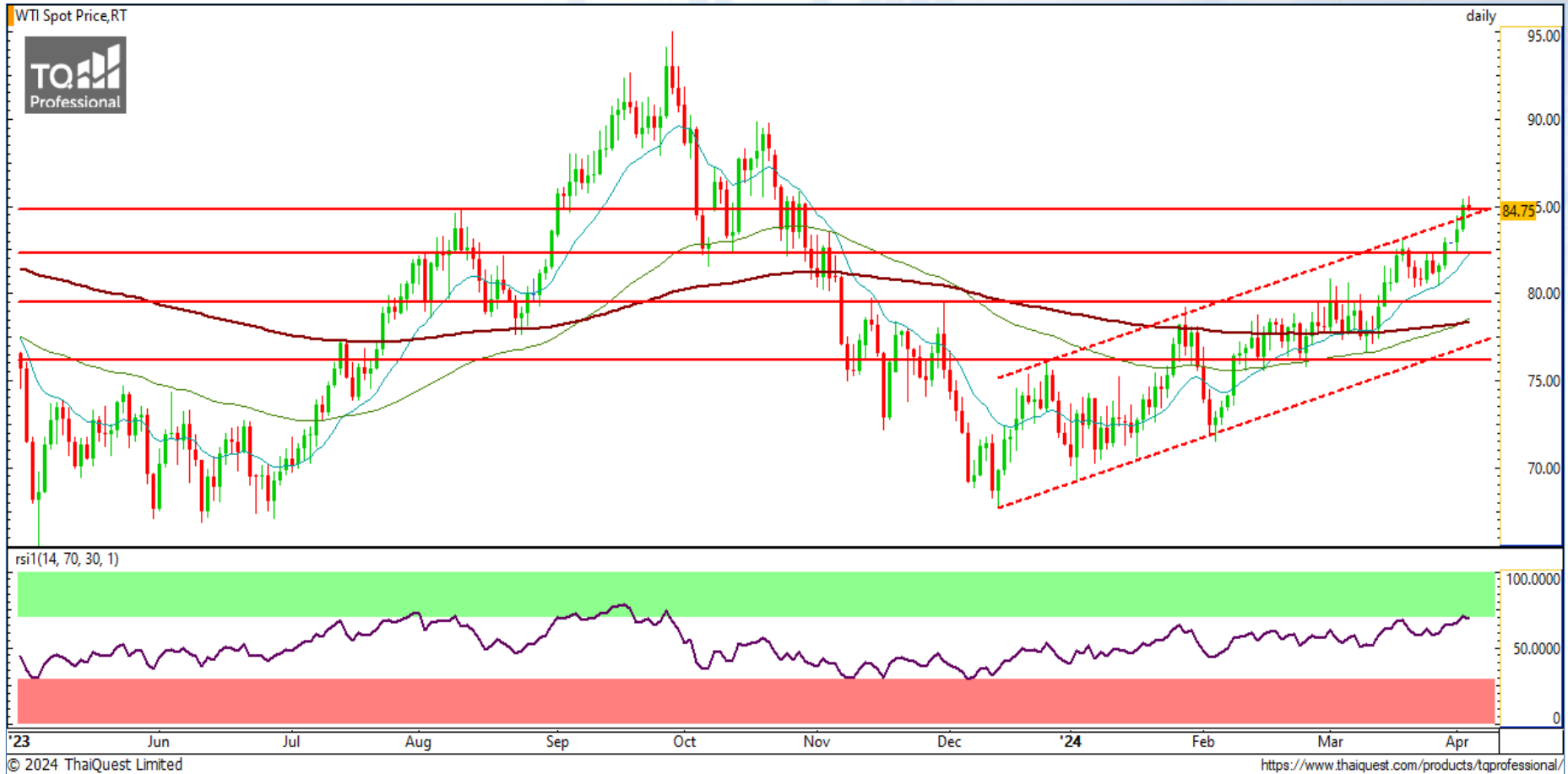
TTB

Support	1.80
Resistance	1.84 / 1.88 / 1.92
Stop loss	1.78

คำแนะนำระยะสั้น (BUY)

กราฟตั้งกลับจากแนวรับสำคัญ 1.78-1.80 บาท มองมีโอกาสตั้งรับवादกลับโดยมีแนวต้านแรกที่ 1.84 บาท และหากผ่าน 1.92 บาท ขึ้นไปจะเป็นขาขึ้นต่อเนื่อง

CHART INSIGHT Commodity Market



Support

84 / 82

Resistance

87 / 90

ราคาน้ำมันดิบ WTI ทำ New High ต่อเนื่อง เบรกกรอบบนของ uptrend Channel มาได้เล็กน้อย ระยะสั้น ยังต้องติดตามดูต่อว่าจะสามารถยืนเหนือแนวรับ 84 ดอลลาร์ได้อย่างแข็งแกร่งหรือไม่ หากไม่ได้ อาจเสี่ยงต่อการปรับตัวลงมาที่แนวรับบริเวณ 82 ดอลลาร์

CHART INSIGHT | Gold Futures



Bearish Divergence!

ภาพทางเทคนิคราคาทองคำราย 60 นาที ทำ All Time High ขึ้นสูงถึงเป้าหมาย 200% ของ Fibonacci Extension ซึ่งถือเป็นระดับที่สูงมาก อีกทั้ง RSI ที่ไม่สามารถทำ New High ได้เฉกเช่นกราฟราคา ก็สะท้อนถึงสัญญาณ Bearish Divergence ซึ่งส่งผลให้ราคาทองคำมีโอกาสกลับตัวลง โดยมีแนวรับแรกที่ 2263 ดอลลาร์

กลยุทธ์ Gold Futures

พอร์ต Short ต้นทุน 2262 ดอลลาร์ ปิดทำกำไรที่ 2252 ดอลลาร์ แล้ว พอร์ตวางแนะนำ Short บริเวณ 2280 ดอลลาร์ เพื่อทำกำไรที่ 2263, 2253, และ 2247 ดอลลาร์ ตัดขาดทุนหากขึ้นเกินกว่า 2285 ดอลลาร์

Support	Resistance
2276 / 2263	2288

Contracts	Long	Short	Net	YTD
Institution	2,411	2,421	-10	-1,692
Foreign	33,051	33,081	-30	+24,452
Local	21,895	21,855	+40	-22,760

วันที่ 2 เม.ย. 2024
กองทุน SPDR ซื้อทองคำ 2.02 ตัน
ถือครองทองคำล่าสุดที่ 829 ตัน

DISCLAIMER: รายงานฉบับนี้จัดทำโดยบริษัทหลักทรัพย์ ที่ปรึกษาการลงทุน เอฟ เอส เอส อินเตอร์เนชั่นแนล จำกัด "บริษัท" ข้อมูลที่ปรากฏในรายงานฉบับนี้ถูกจัดทำขึ้นบนพื้นฐานของแหล่งข้อมูลที่เชื่อหรือควรเชื่อว่ามีที่น่าเชื่อถือ และ/หรือมีความถูกต้อง อย่างไรก็ตามบริษัทไม่รับรองความถูกต้องครบถ้วนของข้อมูลดังกล่าว ข้อมูลและความเห็นที่ปรากฏอยู่ในรายงานฉบับนี้อาจมีการเปลี่ยนแปลง แก้ไข หรือเพิ่มเติมได้ตลอดเวลาโดยไม่ต้องแจ้งให้ทราบล่วงหน้า บริษัทไม่มีความประสงค์ที่จะชักจูงหรือชี้ชวนให้ผู้ลงทุน ลงทุนซื้อหรือขายหลักทรัพย์ตามที่ปรากฏในรายงานฉบับนี้ รวมทั้งบริษัทไม่รับประกันผลตอบแทนหรือราคาของหลักทรัพย์ตามข้อมูลที่ปรากฏแต่อย่างใด บริษัทจึงไม่รับผิดชอบต่อความเสียหายใดๆ ที่เกิดขึ้นจากการนำข้อมูลหรือความเห็นในรายงานฉบับนี้ไปใช้ไม่ว่ากรณีใดก็ตาม ผู้ลงทุนควรศึกษาข้อมูลและใช้ดุลยพินิจอย่างรอบคอบในการตัดสินใจลงทุน

บริษัทของสงวนลิขสิทธิ์ในข้อมูลและความเห็นที่ปรากฏอยู่ในรายงานฉบับนี้ ห้ามมิให้ผู้ใดนำข้อมูลและความเห็นในรายงานฉบับนี้ไปใช้ประโยชน์ คัดลอก ตัดแปลง ทำซ้ำ นำออกแสดงหรือเผยแพร่ต่อสาธารณชนไม่ว่าทั้งหมดหรือบางส่วน โดยไม่ได้รับอนุญาตเป็นลายลักษณ์อักษรจากบริษัทล่วงหน้า การลงทุนในหลักทรัพย์มีความเสี่ยง ผู้ลงทุนควรศึกษาข้อมูลและพิจารณาอย่างรอบคอบก่อนการตัดสินใจลงทุน

บริษัทหลักทรัพย์ ฟินันเซีย ไซรัส จำกัด (มหาชน) อาจเป็นผู้ดูแลสภาพคล่อง (Market Maker) และผู้ออกใบสำคัญแสดงสิทธิอนุพันธ์ (Derivative Warrants) บนหลักทรัพย์ AAV, ADVANC, AEONTS, AMATA, ANAN, AOT, AP, BANPU, BBL, BCH, BCP, BCPG, BDMS, BEAUTY, BEC, BEM, BGRIM, BH, BJC, BLAND, BPP, BTS, CBG, CENTEL, CHG, CK, CKP, COM7, CPALL, CPF, CPN, DELTA, DTAC, EA, EGCO, EPG, ERW, ESSO, GFPT, GLOBAL, GPSC, GULF, GUNKUL, HANA, HMPRO, INTUCH, IRPC, IVL, JAS, JMT, KBANK, KCE, KKP, KTB, KTC, LH, MAJOR, MBK, MEGA, MINT, MTC, ORI, OSP, PLANB, PRM, PSH, PSL, PTG, PTT, PTTEP, PTTGC, QH, RATCH, ROBINS, RS, SAWAD, SCB, SCC, SGP, SIRI, SPALI, SPRC, STA, STEC, SUPER, TASCO, TCAP, THAI, THANI, TISCO, TKN, TMB, TOA, TOP, TPIPP, TRUE, TTW, TU, TVO, WHA และ SET50 Future โดยบริษัทฯ อาจจัดทำบทวิเคราะห์ของหลักทรัพย์อ้างอิงดังกล่าว ดังนั้น นักลงทุนควรศึกษารายละเอียดในหนังสือชี้ชวนของใบสำคัญแสดงสิทธิอนุพันธ์ดังกล่าวก่อนตัดสินใจลงทุน