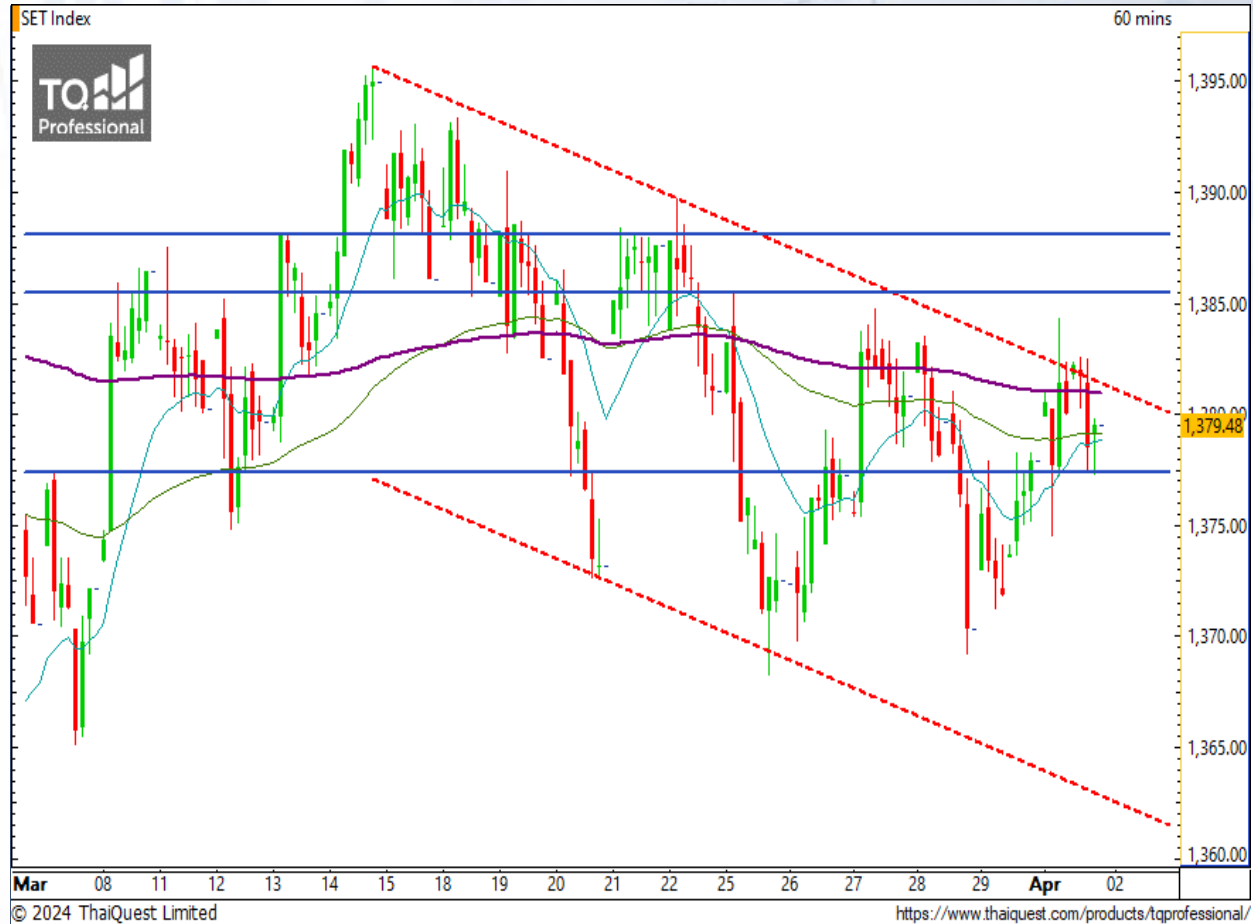


### SET Index

#### ติตแนวต้านกรอบด้านบน

เมื่อวานนี้ SET ปิดที่ระดับ 1379.48 จุด (+1.54 จุด)

ภาพกราฟราย 60 นาที ยังแกว่งตัวอยู่ในกรอบ Downtrend Channel เช่นเดิม เนื่องจากไม่สามารถเบรคไปขึ้นเหนือแนวต้านของกรอบด้านบนได้ อย่างไรก็ตาม ภาพกราฟระยะสั้นที่เริ่มมีการยก Low ขึ้นมา ก็ถือเป็นปัจจัยบวก ที่อาจส่งผลให้ราคาผลัดวันราคามากขึ้นกว่านี้ในเร็ว ๆ นี้ ซึ่งถ้าแรงซื้อที่มีมากพอจนทะลุขึ้นไปเหนือ 1381 จุด ได้ ภาพรวมของตลาดก็จะดูดีขึ้นชัดเจน

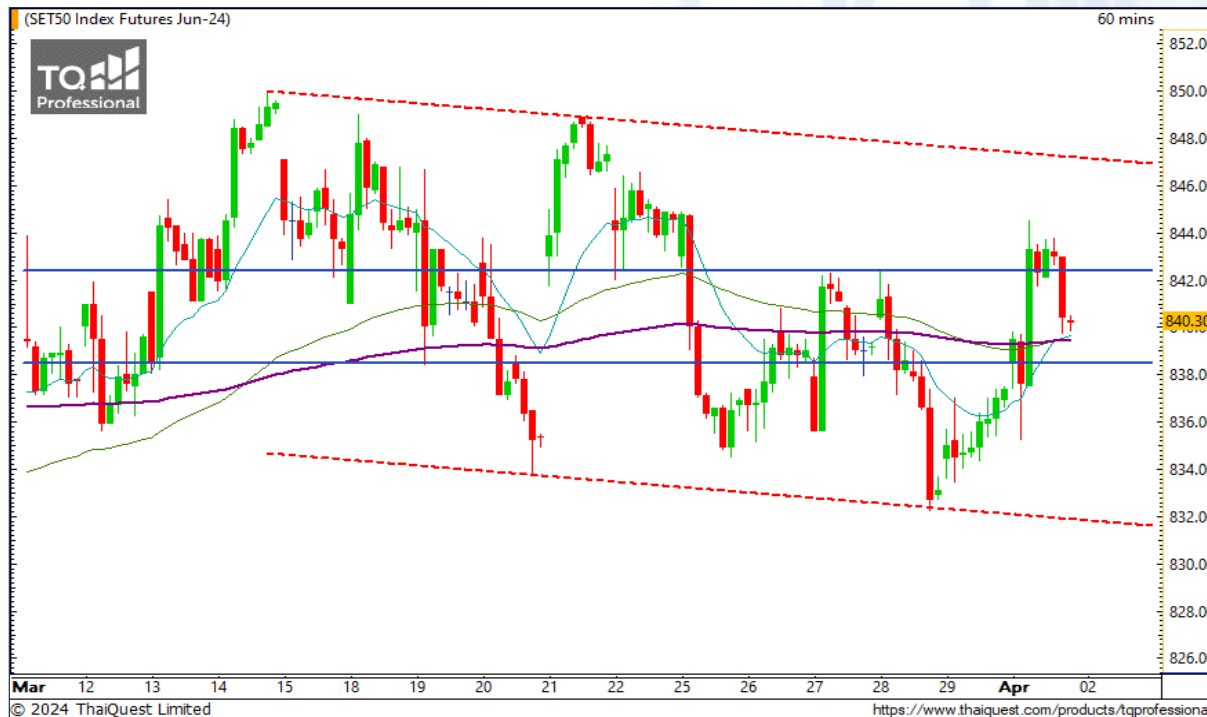


© 2024 ThaiQuest Limited

<https://www.thaiquest.com/products/tqprofessional/>

**Support : 1377 / 1374    Resistance : 1381 / 1385**

# CHART INSIGHT SET50 Index Futures



## ผันผวนออกข้าง หลุดแนวรับ

1 เม.ย. 67 นักลงทุนต่างชาติ Long สุทธิ +13,310 สัญญา  
 ค่า Basis ของ S50M24 อยู่ที่ -4.91 จุด  
 กราฟราย 60 นาที ผันผวนค่อนข้างมาก แม้จะดีดแรงขึ้นเกินกว่า 842 จุด แต่ที่สุดแล้วก็มีการทุบจนหลุดแนวรับ 842 จุด ลงมาในช่วงท้ายตลาด อย่างไรก็ตามภาพรวมยังมีแรงบวกอยู่บ้างเนื่องจากยังยืนเหนือเส้น MA200 แต่หากยังลงต่ำจนหลุด 838 จุด อาจทำให้ภาพรวมกดดันมากขึ้นและเสี่ยงต่อการปรับตัวลงสู่แนวรับลึกเดิมที่ 833 จุด อีกครั้ง

## กลยุทธ์ SET50 Index Futures

พอร์ต Long ต้นทุน 833 จุด ปิดทำกำไรที่ 840-842 จุด แล้ว พอร์ตว่างแนะนำ Wait and See

Support	Resistance
838 / 835	842 / 844

Contracts	Long	Short	Net	YTD
Institution	24,587	26,352	-1,765	-5,843
Foreign	89,308	75,998	+13,310	+19,237
Local	89,720	101,265	-11,545	-13,394

### SYNEX

Support 11.60  
Resistance 12 / 12.50  
Stop loss 11.30

#### คำแนะนำระยะสั้น (BUY)

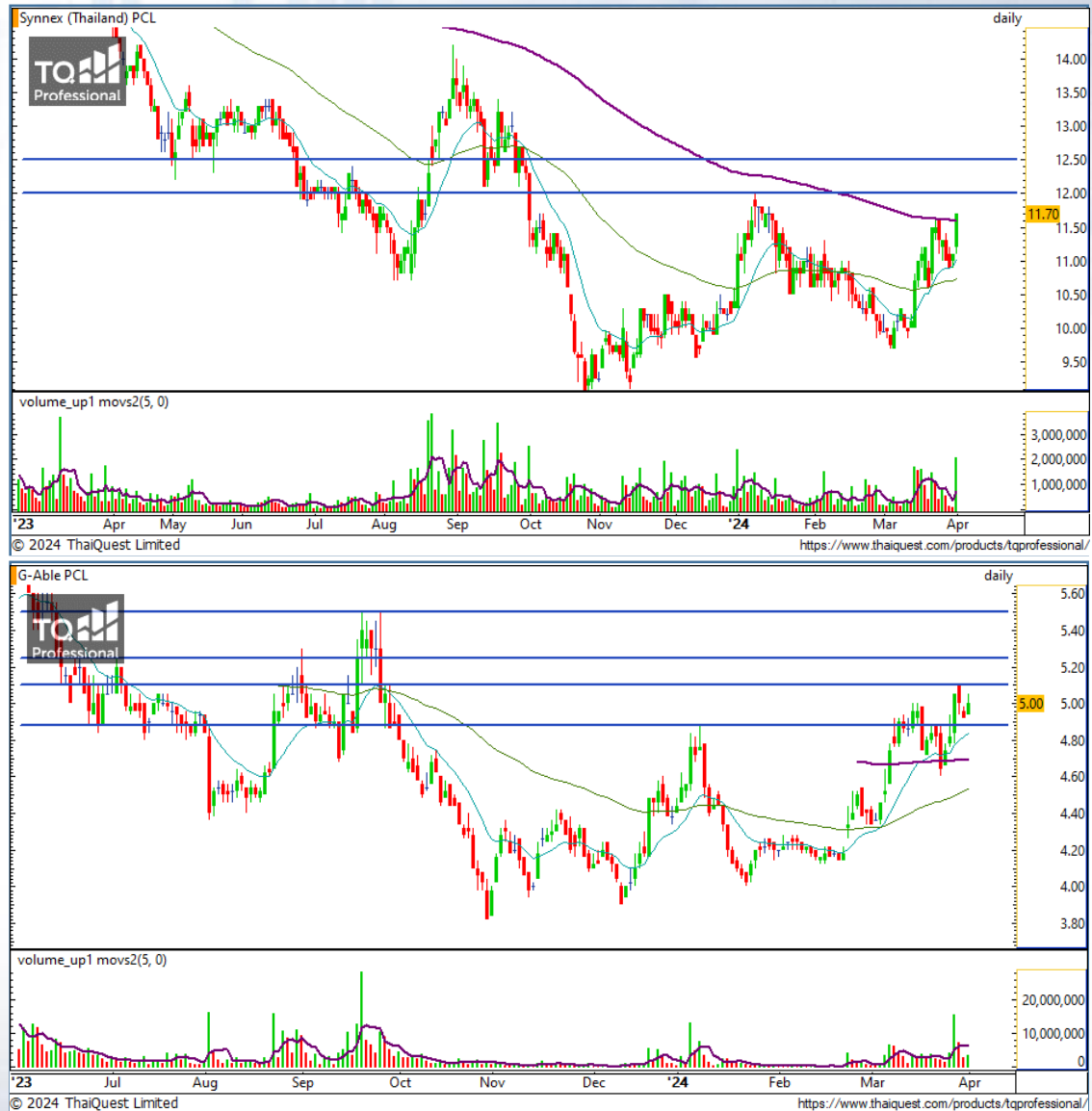
กราฟขึ้นเหนือ MA200 ครั้งแรกในรอบเกือบ 2 ปี พร้อม Volume พุ่งแรงเหนือค่าเฉลี่ย มองมีโอกาสพลิกเป็นแนวโน้มขาขึ้นรอบใหม่

### GABLE

Support 4.94  
Resistance 5.10 / 5.25 / 5.50  
Stop loss 4.88

#### คำแนะนำระยะสั้น (BUY)

กราฟเบรกแนวต้าน 4.88 บาท พร้อมกำลังขึ้นต่อเตรียมทดสอบแนวต้าน 5.10 บาท เพื่อเป็นขาขึ้นต่อเนื่องระยะสั้น มองต้านสำคัญ 5.25 และ 5.50 บาท



# CHART INSIGHT | Swing Trading



## KLINIQ

Support	39
Resistance	40.50 / 42
Stop loss	38.50

### คำแนะนำระยะสั้น (BUY)

กราฟกลับตัวจากแนวรับสำคัญ 39 บาท ขึ้นมา มีโอกาสที่กราฟจะต่งขึ้นต่อเนื่องเพื่อไปทดสอบแนวต้านสำคัญที่ 42 บาท หากผ่านได้จะลั่นกลับเป็นขาขึ้นอีกครั้ง



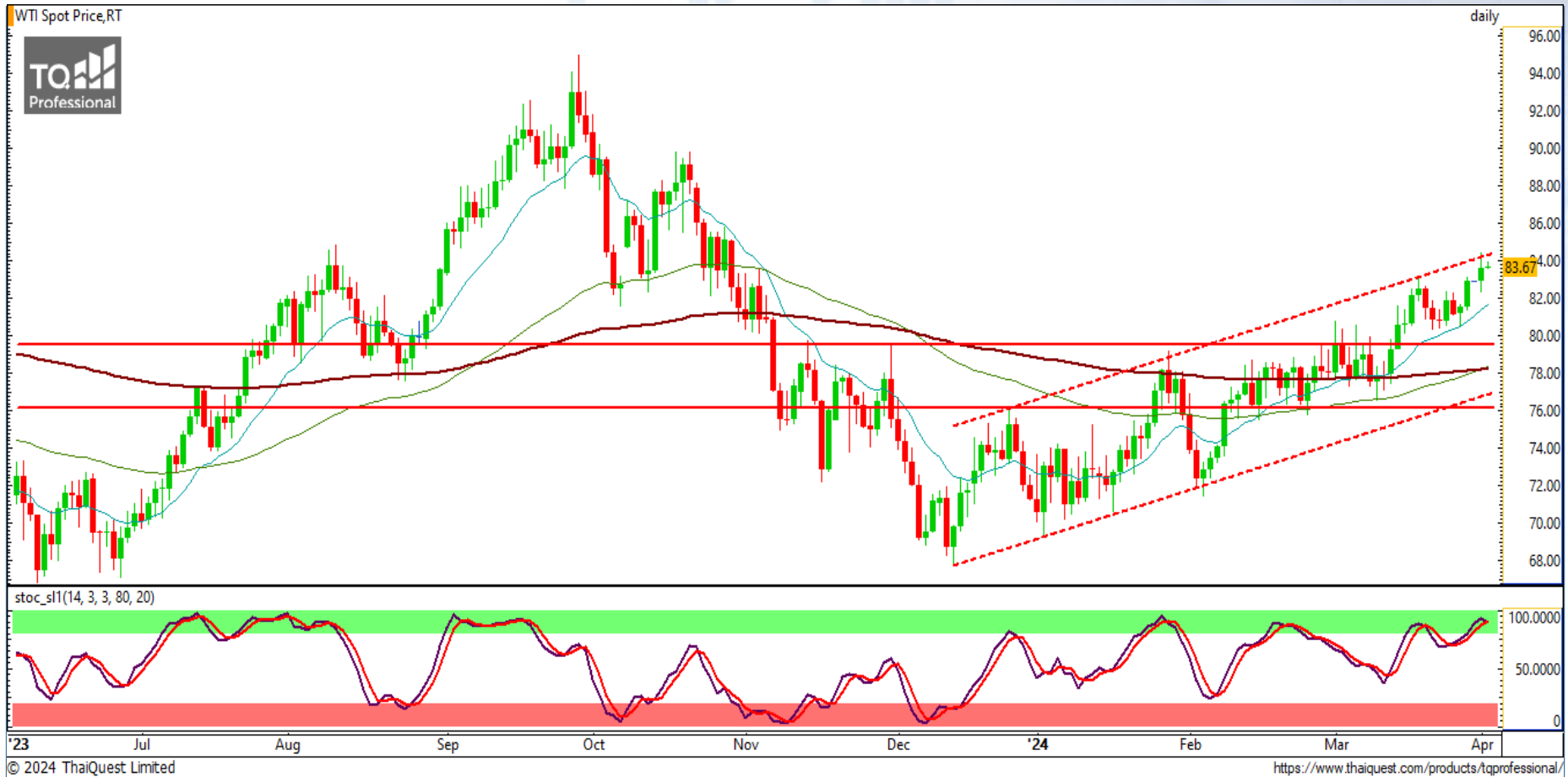
## EURO

Support	6.80
Resistance	6.95 / 7.15 / 7.35
Stop loss	6.70

### คำแนะนำระยะสั้น (BUY)

กราฟต่งกลับจากจุดต่ำสุดที่ 6.70 บาท พร้อมทำแท่งเทียนแบบ Harami มองมีโอกาสรีบาวด์ต่อเนื่อง โดยมีแนวต้านแรกที่ 6.95 บาท

# CHART INSIGHT Commodity Market



**Support**

79 / 76

**Resistance**

82 / 84

ราคาน้ำมันดิบ WTI ขึ้นทดสอบแนวต้านจากกรอบบนของ Uptrend Channel แต่ยังไม่ผ่าน ซึ่งจุดนี้จะเป็นจุดวัดใจที่สำคัญว่าจะป็นขาขึ้นต่อเนื่อง หรือปรับตัวลงแรงมาโซนแนวรับ 79-80 ดอลลาร์ ก่อน

# CHART INSIGHT | Gold Futures



## ปรับตัวลงตามคาดการณ์

ภาพทางเทคนิคราคาทองคำราย 60 นาที หลังขึ้นไปชน Fibonacci 161.8% ที่ 2263 ดอลลาร์ ก็ปรับตัวลงแรง ตามคาดการณ์เงินหลุดระดับ 2240 ดอลลาร์ ลงมา ก่อนเริ่มปรับบาวด์ขึ้นมาขึ้นแนวรับ 2247 ดอลลาร์ ระยะสั้น มองกราฟมีโอกาสเคลื่อนไหวใน 2 รูปแบบคือ ขาลงหลุดโชนแนวรับ 2230 ดอลลาร์ หรือแกว่งตัวออกข้างในกรอบ 2230-2255 ดอลลาร์

## กลยุทธ์ Gold Futures

พอร์ต Short ต้นทุน 2264 ดอลลาร์ ปิดทำกำไรที่ 2240 ดอลลาร์ แล้ว พอร์ตวางแนะนำ Wait and See

Support	Resistance
2247 / 2240	2255 / 2263

Contracts	Long	Short	Net	YTD
Institution	2,418	3,099	-681	-1,682
Foreign	13,249	15,907	-2,658	+24,482
Local	12,502	9,163	+3,339	-22,800

วันที่ 1 เม.ย. 2024  
กองทุน SPDR ขายทองคำ 3.17 ตัน  
ถือครองทองคำล่าสุดที่ 826.98 ตัน

DISCLAIMER: รายงานฉบับนี้จัดทำโดยบริษัทหลักทรัพย์ ที่ปรึกษาการลงทุน เอฟ เอส เอส อินเตอร์เนชั่นแนล จำกัด "บริษัท" ข้อมูลที่ปรากฏในรายงานฉบับนี้ถูกจัดทำขึ้นบนพื้นฐานของแหล่งข้อมูลที่เชื่อถือว่าหรือควรเชื่อว่ามีที่น่าเชื่อถือ และ/หรือมีความถูกต้อง อย่างไรก็ตามบริษัทไม่รับรองความถูกต้องครบถ้วนของข้อมูลดังกล่าว ข้อมูลและความเห็นที่ปรากฏอยู่ในรายงานฉบับนี้อาจมีการเปลี่ยนแปลง แก้ไข หรือเพิ่มเติมได้ตลอดเวลาโดยไม่ต้องแจ้งให้ทราบล่วงหน้า บริษัทไม่มีความประสงค์ที่จะชักจูงหรือชี้ชวนให้ผู้ลงทุน ลงทุนซื้อหรือขายหลักทรัพย์ตามที่ปรากฏในรายงานฉบับนี้ รวมทั้งบริษัทไม่รับประกันผลตอบแทนหรือราคาของหลักทรัพย์ตามข้อมูลที่ปรากฏแต่อย่างใด บริษัทจึงไม่รับผิดชอบต่อความเสียหายใดๆ ที่เกิดขึ้นจากการนำข้อมูลหรือความเห็นในรายงานฉบับนี้ไปใช้ไม่ว่ากรณีใดก็ตาม ผู้ลงทุนควรศึกษาข้อมูลและใช้ดุลยพินิจอย่างรอบคอบในการตัดสินใจลงทุน

บริษัทของสงวนลิขสิทธิ์ในข้อมูลและความเห็นที่ปรากฏอยู่ในรายงานฉบับนี้ ห้ามมิให้ผู้ใดนำข้อมูลและความเห็นในรายงานฉบับนี้ไปใช้ประโยชน์ คัดลอก ตัดแปลง ทำซ้ำ นำออกแสดงหรือเผยแพร่ต่อสาธารณชนไม่ว่าทั้งหมดหรือบางส่วน โดยไม่ได้รับอนุญาตเป็นลายลักษณ์อักษรจากบริษัทล่วงหน้า การลงทุนในหลักทรัพย์มีความเสี่ยง ผู้ลงทุนควรศึกษาข้อมูลและพิจารณาอย่างรอบคอบก่อนการตัดสินใจลงทุน

บริษัทหลักทรัพย์ ฟินันเซีย ไซรัส จำกัด (มหาชน) อาจเป็นผู้ดูแลสภาพคล่อง (Market Maker) และผู้ออกใบสำคัญแสดงสิทธิอนุพันธ์ (Derivative Warrants) บนหลักทรัพย์ AAV, ADVANC, AEONTS, AMATA, ANAN, AOT, AP, BANPU, BBL, BCH, BCP, BCPG, BDMS, BEAUTY, BEC, BEM, BGRIM, BH, BJC, BLAND, BPP, BTS, CBG, CENTEL, CHG, CK, CKP, COM7, CPALL, CPF, CPN, DELTA, DTAC, EA, EGCO, EPG, ERW, ESSO, GFPT, GLOBAL, GPSC, GULF, GUNKUL, HANA, HMPRO, INTUCH, IRPC, IVL, JAS, JMT, KBANK, KCE, KKP, KTB, KTC, LH, MAJOR, MBK, MEGA, MINT, MTC, ORI, OSP, PLANB, PRM, PSH, PSL, PTG, PTT, PTTEP, PTTGC, QH, RATCH, ROBINS, RS, SAWAD, SCB, SCC, SGP, SIRI, SPALI, SPRC, STA, STEC, SUPER, TASCO, TCAP, THAI, THANI, TISCO, TKN, TMB, TOA, TOP, TPIPP, TRUE, TTW, TU, TVO, WHA และ SET50 Future โดยบริษัทฯ อาจจัดทำบทวิเคราะห์ของหลักทรัพย์อ้างอิงดังกล่าว ดังนั้น นักลงทุนควรศึกษารายละเอียดในหนังสือชี้ชวนของใบสำคัญแสดงสิทธิอนุพันธ์ดังกล่าวก่อนตัดสินใจลงทุน