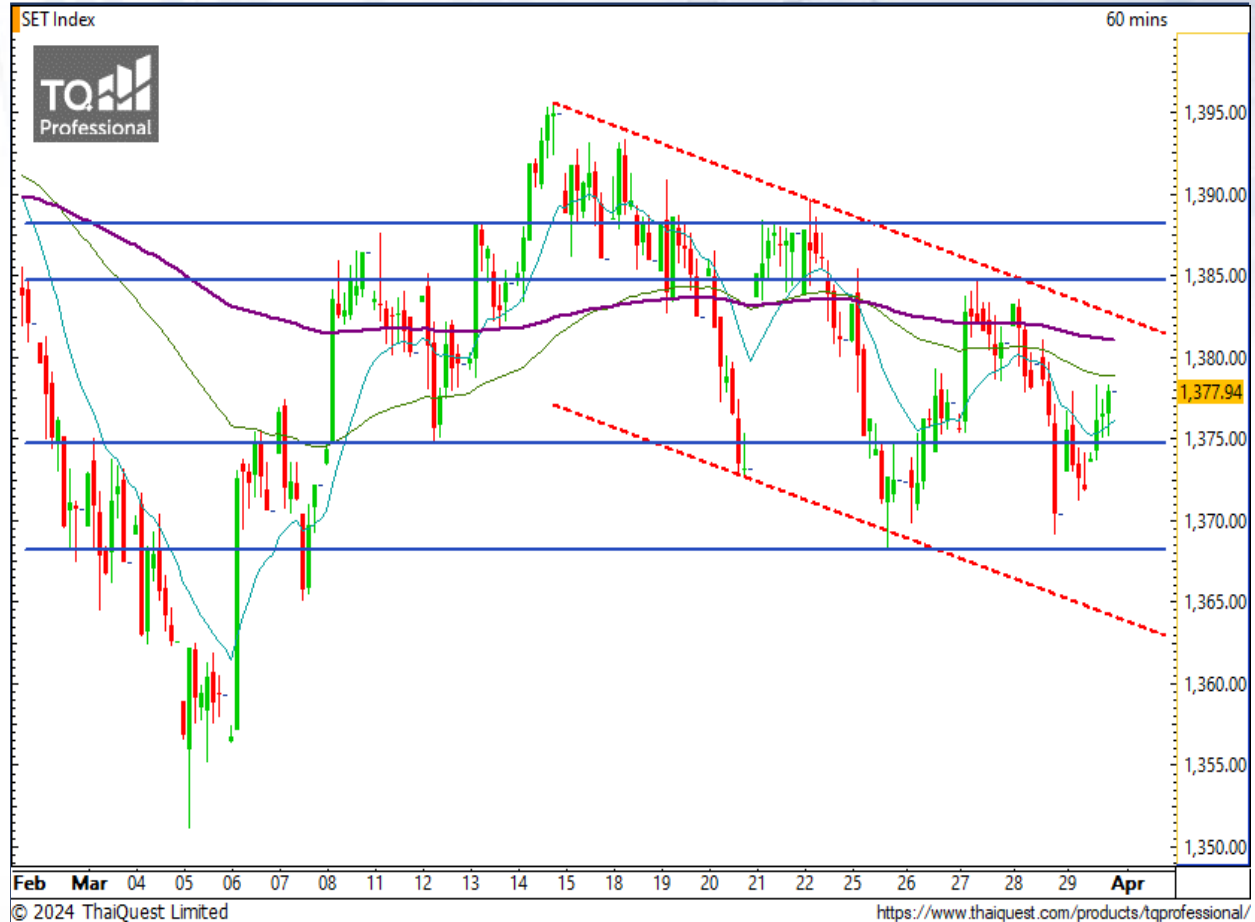


### SET Index

#### แกว่งตัวในกรอบ Sideway

เมื่อวานนี้ SET ปิดที่ระดับ 1377.94 จุด (+7.60 จุด)

ภาพกราฟราย 60 นาที กลับตัวจากแนวรับโซน 1370 จุด ตามคาด ทำให้ภาพการเคลื่อนที่ยังเป็นทิศทาง Sideway โดยมีแนวต้านระยะสั้นรอทดสอบที่ 1381 จุด ที่หากผ่านได้จะเพิ่มโมเมนตัมทางบวกเข้ามา แต่หากจะให้มียุทธศาสตร์ที่ดีขึ้นต่อเนื่อง จำเป็นต้องเบรกแนวต้าน 1385 และ 1388 จุด ขึ้นไปให้ได้เสียก่อน

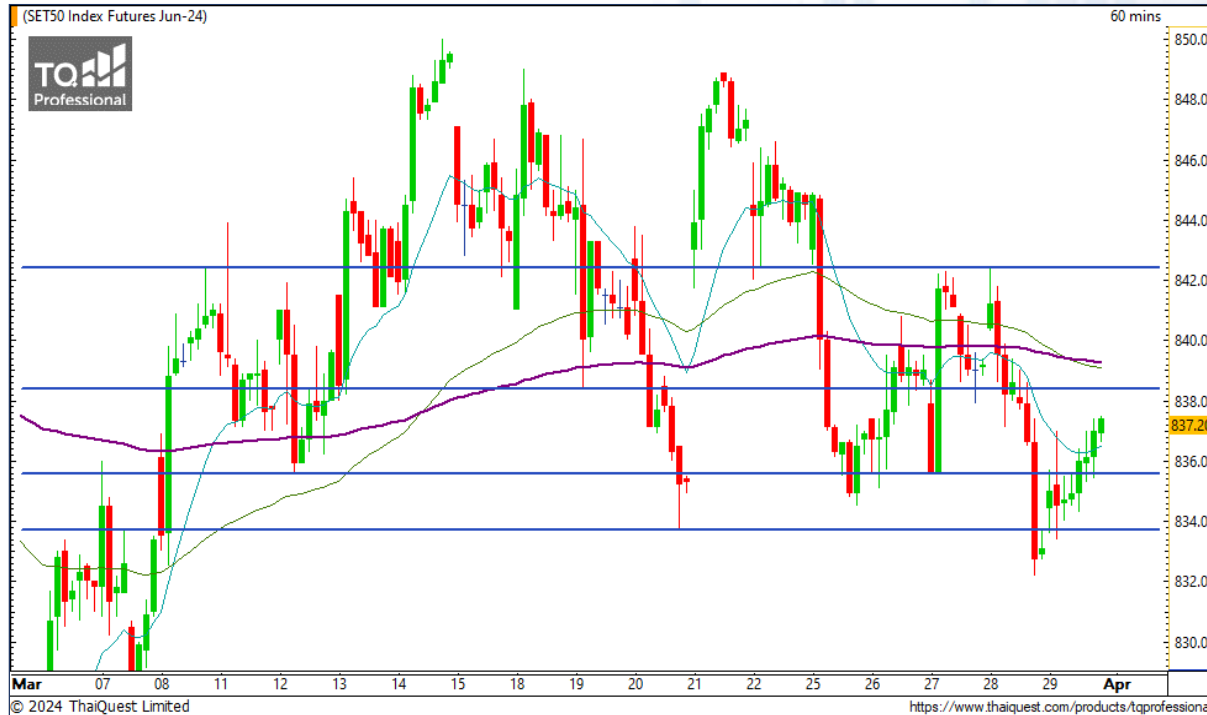


© 2024 ThaiQuest Limited

<https://www.thaiquest.com/products/tqprofessional/>

**Support : 1374 / 1370      Resistance : 1381 / 1385**

# CHART INSIGHT | SET50 Index Futures



## รีบาวด์ตามคาด เตรียมทดสอบแนวต้านแรก

29 มี.ค. 67 นักลงทุนต่างชาติ Long สุทธิ  
+17,709 สัญญา  
ค่า Basis ของ S50M24 อยู่ที่ -7.21 จุด  
กราฟราย 60 นาที รีบาวด์ตามคาดการณ์ เตรียม  
ทดสอบแนวต้านแรกที่ 838 จุด หากผ่านได้ จะลุ้น  
ทดสอบแนวต้านสำคัญโซน 842 และ 848 จุด  
ตามลำดับ

## กลยุทธ์ SET50 Index Futures

พอร์ต Long ต้นทุน 833 จุด รอทำกำไรที่ 838 และ  
842 จุด ตัดขาดทุนหากลงต่ำกว่า 830 จุด

Support	Resistance				
835 / 833	838 / 842				
Contracts	Long	Short	Net	YTD	
Institution	9,254	14,977	-5,723	-4,078	
Foreign	51,152	33,443	+17,709	+5,927	
Local	60,284	72,270	-11,986	-1,849	

### BCP

Support 45  
Resistance 46 / 47.50  
Stop loss 44.50

#### คำแนะนำระยะสั้น (BUY)

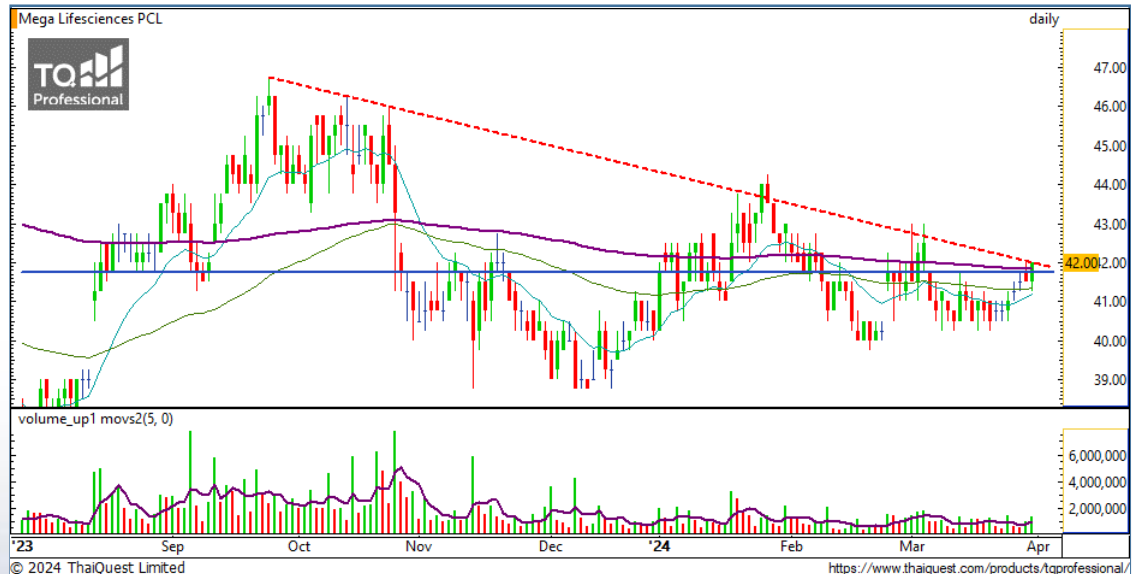
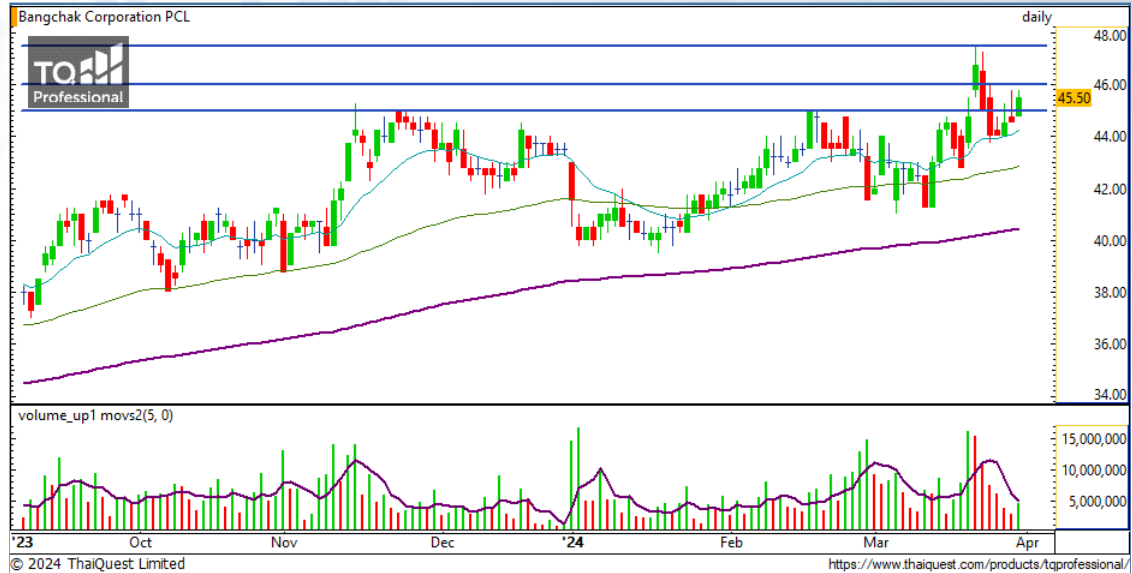
กราฟขึ้นเบรกแนวต้าน 45 บาท อีกครั้ง มองมีโอกาสขึ้นต่อเพื่อล้นเบรกแนวต้าน 47.50 บาท ซึ่งหากเบรกได้กราฟจะเป็นแนวโน้มขาขึ้นที่ชัดเจน

### MEGA

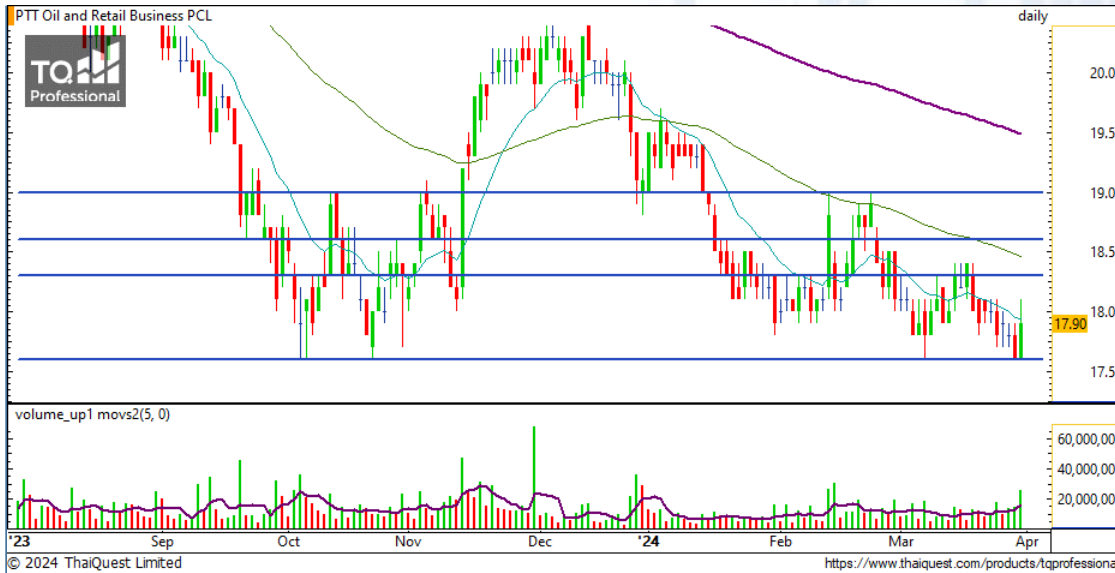
Support 41.75  
Resistance 42.75 / 43.75  
Stop loss 41.25

#### คำแนะนำระยะสั้น (BUY)

กราฟกลับมาขึ้นเหนือระดับ MA200 ได้ พร้อม Volume ขึ้นเหนือค่าเฉลี่ย อีกทั้งกำลังทดสอบโชนแนวต้าน Downtrend Line ซึ่งมองว่าจะผ่านได้เพื่อจบขาลง



# CHART INSIGHT | Swing Trading

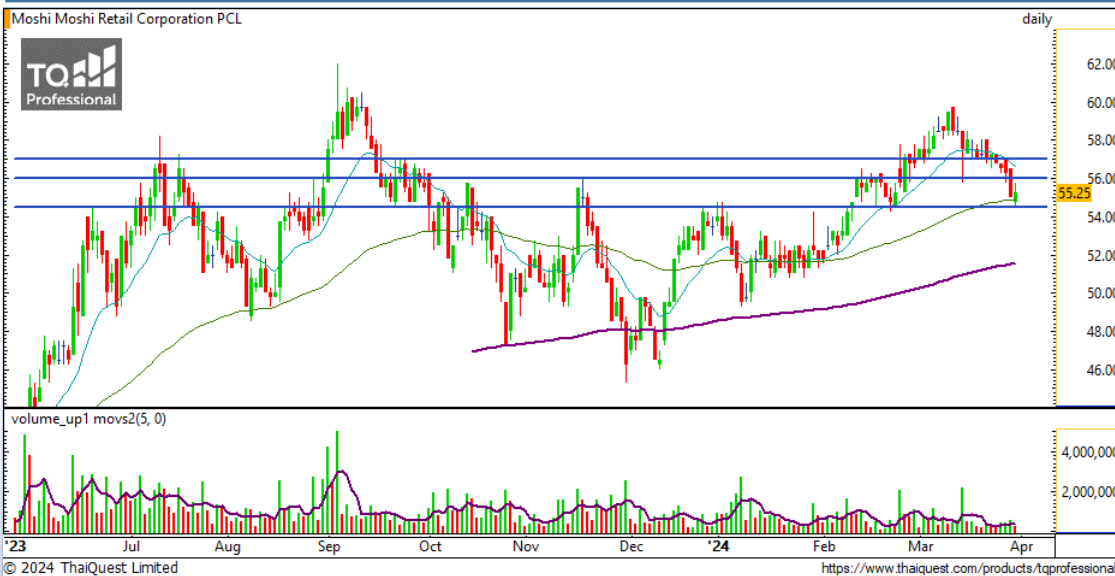


## OR

Support	17.80
Resistance	18.30 / 18.60 / 19
Stop loss	17.60

### คำแนะนำระยะสั้น (BUY)

กราฟกลับตัวจากแนวรับสำคัญ 17.60 บาท พร้อม Volume พุ่งสูงสุดในรอบหลายวัน มีโอกาสกลับตัวจริงโดย มองแนวต้านสำคัญ 19 บาท



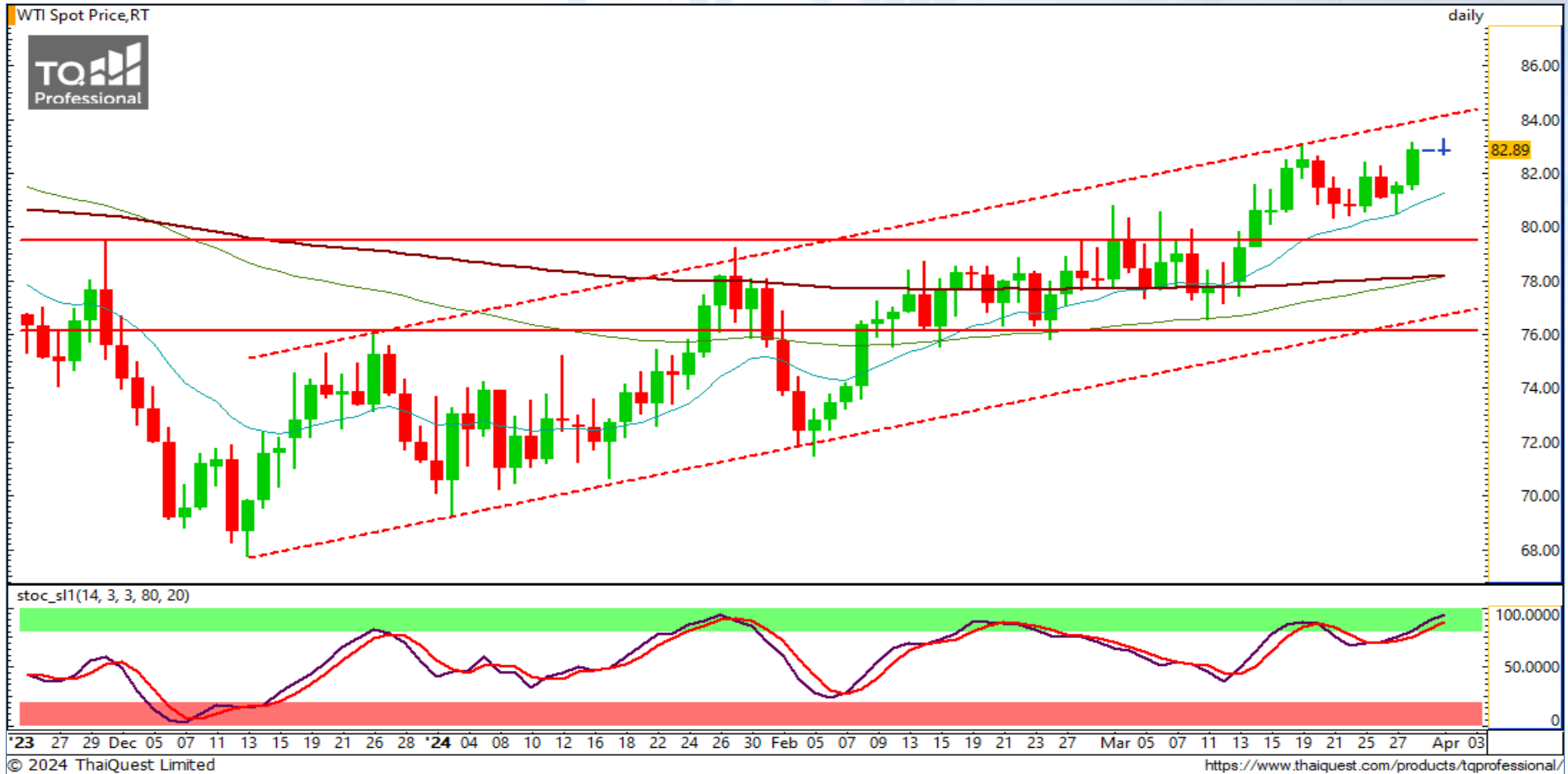
## MOSHI

Support	55
Resistance	56 / 57 / 58.25
Stop loss	54.50

### คำแนะนำระยะสั้น (BUY)

กราฟตั้งกลับจากแนวรับสำคัญ 54.50 บาท มองมีโอกาส รีบาวด์ต่อเนื่องเพื่อทดสอบแนวต้านแรกบริเวณ 56-57 บาท ก่อนตัดสินใจเลือกทิศทางอีกครั้ง

# CHART INSIGHT Commodity Market



**Support**

79 / 76

**Resistance**

82 / 84

ราคาน้ำมันดิบ WTI ขึ้นทดสอบแนวต้านจาก High ในรอบล่าสุดบริเวณ 82 ดอลลาร์ แต่ยังไม่ผ่านไปได้ ซึ่งหากผ่านแล้วยืนได้จะเป็นขาขึ้นต่อเนื่องเบรกรอบ Uptrend Channel

# CHART INSIGHT | Gold Futures



## ทิศทางขาขึ้นต่อเนื่อง

ภาพทางเทคนิคราคาทองคำราย 60 นาที ทำ All Time High ได้อย่างต่อเนื่องโดยขึ้นถึงระดับเป้าหมาย 2247 ดอลลาร์ ซึ่งเป็นระดับ 138.2% ของ Fibonacci ระยะสั้น เรายังมองโอกาสในการขึ้นทดสอบแนวต้านสำคัญของ Fibonacci ที่ 2263 ดอลลาร์ ก่อนปรับตัวลงแรง เนื่องจากเป็นเป้าหมายสำคัญ และระดับ RSI อยู่ในจุด Overbought แบบสุด ๆ

## กลยุทธ์ Gold Futures

พอร์ต Long ต้นทุนที่ 2178 ดอลลาร์ ถึงเป้าหมาย 2240 ดอลลาร์แล้ว หากยังไม่ปิดสถานะ เราแนะนำถือต่อ โดยแนะนำปิดทำกำไรที่เป้าหมายถัดไป 2263 ดอลลาร์ แต่หากไม่ถึง สามารถปิดรักษากำไรหากลงต่ำกว่า 2247 ดอลลาร์

Support	Resistance
2247 / 2240	2263

Contracts	Long	Short	Net	YTD
Institution	2,728	3,043	-315	-1,001
Foreign	32,228	25,217	+7,011	+27,140
Local	20,559	27,255	-6,696	-26,139

วันที่ 29 มี.ค. 2024  
กองทุน SPDR ไม่เปลี่ยนแปลง  
ถือครองทองคำเท่าเดิมที่ 830.15 ตัน

DISCLAIMER: รายงานฉบับนี้จัดทำโดยบริษัทหลักทรัพย์ ที่ปรึกษาการลงทุน เอฟ เอส เอส อินเตอร์เนชั่นแนล จำกัด "บริษัท" ข้อมูลที่ปรากฏในรายงานฉบับนี้ถูกจัดทำขึ้นบนพื้นฐานของแหล่งข้อมูลที่เชื่อหรือควรเชื่อว่ามีที่น่าเชื่อถือ และ/หรือมีความถูกต้อง อย่างไรก็ตามบริษัทไม่รับรองความถูกต้องครบถ้วนของข้อมูลดังกล่าว ข้อมูลและความเห็นที่ปรากฏอยู่ในรายงานฉบับนี้อาจมีการเปลี่ยนแปลง แก้ไข หรือเพิ่มเติมได้ตลอดเวลาโดยไม่ต้องแจ้งให้ทราบล่วงหน้า บริษัทไม่มีความประสงค์ที่จะชักจูงหรือชี้ชวนให้ผู้ลงทุน ลงทุนซื้อหรือขายหลักทรัพย์ตามที่ปรากฏในรายงานฉบับนี้ รวมทั้งบริษัทไม่รับประกันผลตอบแทนหรือราคาของหลักทรัพย์ตามข้อมูลที่ปรากฏแต่อย่างใด บริษัทจึงไม่รับผิดชอบต่อความเสียหายใดๆ ที่เกิดขึ้นจากการนำข้อมูลหรือความเห็นในรายงานฉบับนี้ไปใช้ไม่ว่ากรณีใดก็ตาม ผู้ลงทุนควรศึกษาข้อมูลและใช้ดุลยพินิจอย่างรอบคอบในการตัดสินใจลงทุน

บริษัทของสงวนลิขสิทธิ์ในข้อมูลและความเห็นที่ปรากฏอยู่ในรายงานฉบับนี้ ห้ามมิให้ผู้ใดนำข้อมูลและความเห็นในรายงานฉบับนี้ไปใช้ประโยชน์ คัดลอก ตัดแปลง ทำซ้ำ นำออกแสดงหรือเผยแพร่ต่อสาธารณชนไม่ว่าทั้งหมดหรือบางส่วน โดยไม่ได้รับอนุญาตเป็นลายลักษณ์อักษรจากบริษัทล่วงหน้า การลงทุนในหลักทรัพย์มีความเสี่ยง ผู้ลงทุนควรศึกษาข้อมูลและพิจารณาอย่างรอบคอบก่อนการตัดสินใจลงทุน

บริษัทหลักทรัพย์ ฟินันเซีย ไซรัส จำกัด (มหาชน) อาจเป็นผู้ดูแลสภาพคล่อง (Market Maker) และผู้ออกใบสำคัญแสดงสิทธิอนุพันธ์ (Derivative Warrants) บนหลักทรัพย์ AAV, ADVANC, AEONTS, AMATA, ANAN, AOT, AP, BANPU, BBL, BCH, BCP, BCPG, BDMS, BEAUTY, BEC, BEM, BGRIM, BH, BJC, BLAND, BPP, BTS, CBG, CENTEL, CHG, CK, CKP, COM7, CPALL, CPF, CPN, DELTA, DTAC, EA, EGCO, EPG, ERW, ESSO, GFPT, GLOBAL, GPSC, GULF, GUNKUL, HANA, HMPRO, INTUCH, IRPC, IVL, JAS, JMT, KBANK, KCE, KKP, KTB, KTC, LH, MAJOR, MBK, MEGA, MINT, MTC, ORI, OSP, PLANB, PRM, PSH, PSL, PTG, PTT, PTTEP, PTTGC, QH, RATCH, ROBINS, RS, SAWAD, SCB, SCC, SGP, SIRI, SPALI, SPRC, STA, STEC, SUPER, TASCO, TCAP, THAI, THANI, TISCO, TKN, TMB, TOA, TOP, TPIPP, TRUE, TTW, TU, TVO, WHA และ SET50 Future โดยบริษัทฯ อาจจัดทำบทวิเคราะห์ของหลักทรัพย์อ้างอิงดังกล่าว ดังนั้น นักลงทุนควรศึกษารายละเอียดในหนังสือชี้ชวนของใบสำคัญแสดงสิทธิอนุพันธ์ดังกล่าวก่อนตัดสินใจลงทุน