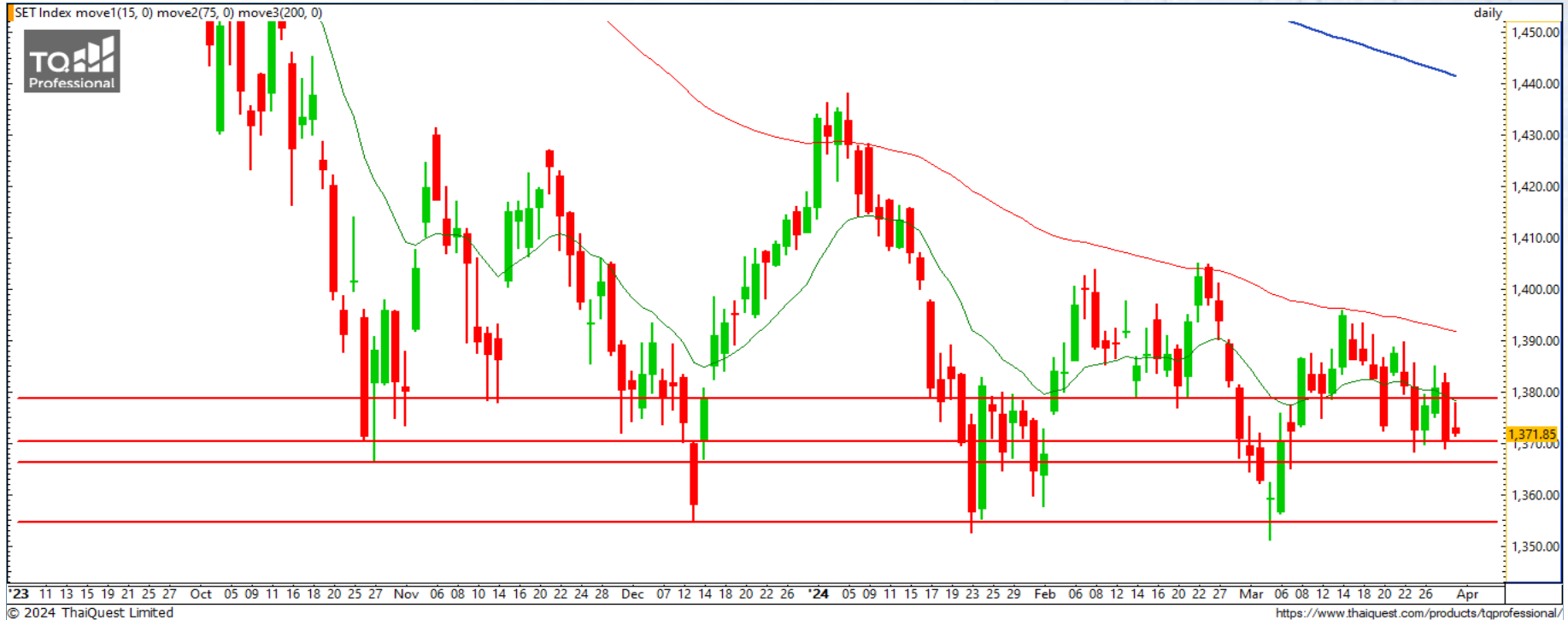


SET INDEX : มุมมองสัปดาห์หน้า



ยืนแนวรับรองสุดท้าย ต้องยืนให้ได้ เพื่อรักษา Momentum

สัปดาห์นี้ SET ผันผวนหนัก ขึ้นเท่าไร ก็ลงกลับมาเท่านั้น โดยล่าสุดยังยืนเหนือโซนแนวรับรองสุดท้าย (1365-1370 จุด) ได้ ก็ถือว่าภาพรวมยังค่อนข้างดี เพราะหากหลุดลงมา SET จะมีโอกาสเสีย Momentum ทางบวกในระยะสั้นไป อีกทั้งยังจะเหลือแค่แนวรับเดียว คือบริเวณ 1350 จุด ที่หากหลุดจะเสี่ยงต่อการเป็นขาลงแรง

Support : 1365-1370/1350

Resistance : 1378 / 1382

S50M24



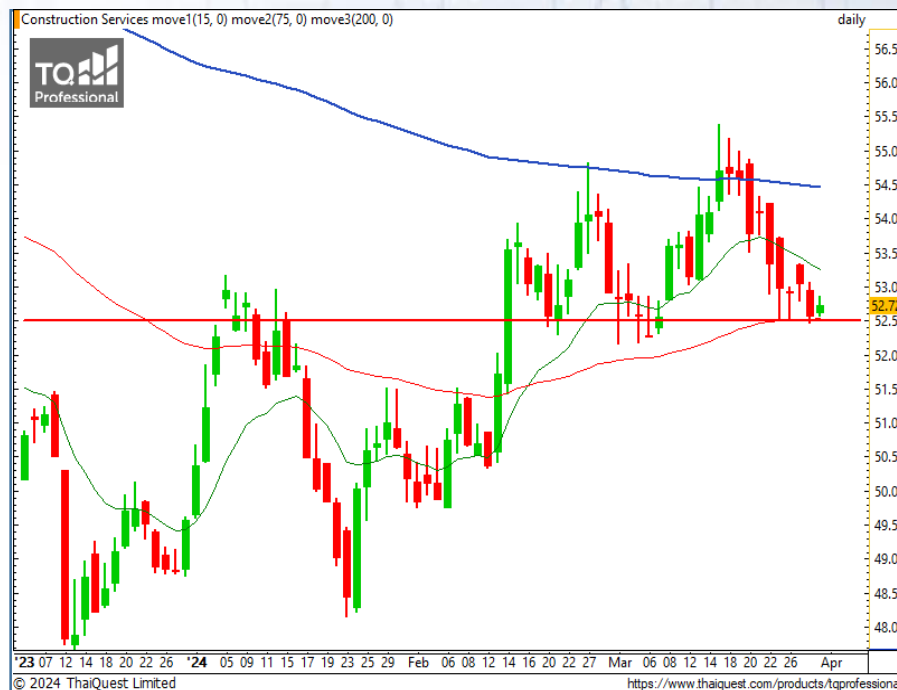
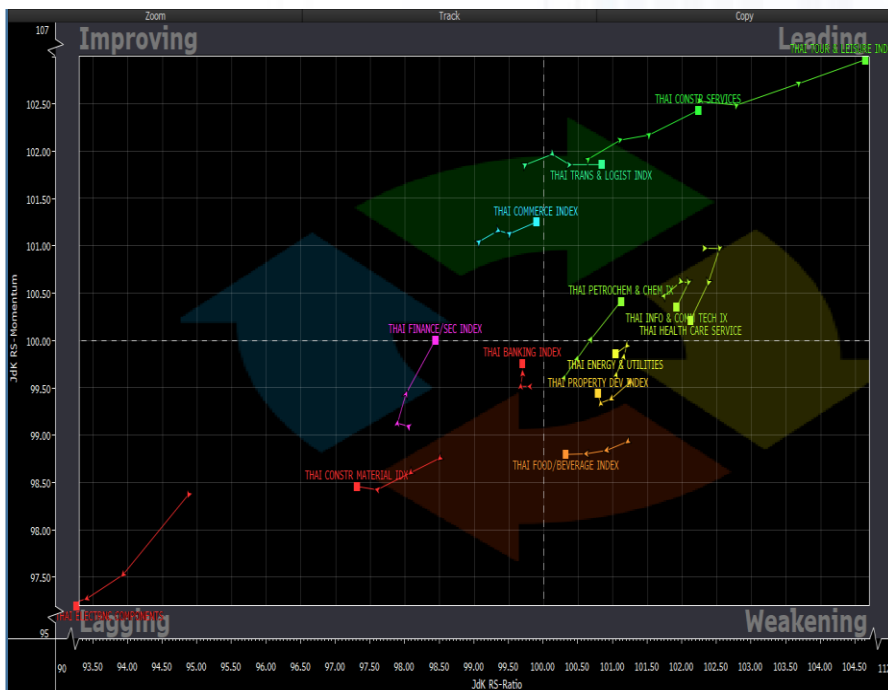
Support : 833 / 828

Resistance : 848 / 851

S50M24 : ภาพทางเทคนิคสัปดาห์นี้ยังคงแกว่งตัวในกรอบ Sideway เดิม โดยมีแนวรับที่ 828-833 จุด และแนวต้านที่ 848-851 จุด ซึ่งระยะสั้นเรายังคาดหวังการรีบาวด์จากแนวรับ 833 จุด และเป้าหมายสำคัญในการขึ้นที่ 848 จุด แต่หากหลุดจากโซนแนวรับดังกล่าว อาจลงลึกถึงระดับ 820 จุด

พอร์ต Long ต้นทุน 833 จุด รอทำกำไรที่ 838 และ 842 จุด ตัดขาดทุนหากลงต่ำกว่า 830 จุด

Sector Analysis



- กลุ่มที่น่าตลาดต่อเนื่อง ได้แก่ CONS และ TOURISM
- กลุ่มที่พักตัวโซน Weakening แต่ทิศทางดีขึ้น ได้แก่ PROP
- กลุ่มที่ฟื้นตัวต่อเนื่องในโซน Improving ได้แก่ COMM
- กลุ่มที่อ่อนแอกว่าตลาดแต่ทิศทางดีขึ้นได้แก่ BANK และ FIN

กลุ่ม Construction Services กราฟมีโอกาสกลับตัวขึ้นจากบริเวณเส้นค่าเฉลี่ยสำคัญระยะกลาง และด้วยภาพรวมที่เป็นการพักตัวในทิศทางบวก จึงมองว่ามีโอกาสจะปรับตัวขึ้นได้ไกล

Trading

CK

Support 22.30 / 21.90
Resistance 23 / 23.50 / 24

กราฟรีบาวด์จากแนวรับสำคัญบริเวณ 22.30 บาท มาขึ้นเหนือแนวรับจาก MA75 วัน ระยะสั้น มองกราฟมีโอกาสรีบาวด์ต่อเนื่องไปทดสอบแนวต้านสำคัญบริเวณ 24 บาท



STEC

Support 9.80 / 9.70
Resistance 10.10 / 10.30 / 10.60

กราฟกลับตัวจากฐานเดิมบริเวณ 9.70-9.80 บาท มองมีโอกาสขึ้นต่อไปทดสอบแนวต้านบริเวณ 10.30 และ 10.60 บาท ก่อนเลือกทิศทางอีกครั้ง

DISCLAIMER: รายงานฉบับนี้จัดทำโดยบริษัทหลักทรัพย์ ที่ปรึกษาการลงทุน เอฟ เอส เอส อินเตอร์เนชั่นแนล จำกัด "บริษัท" ข้อมูลที่ปรากฏในรายงานฉบับนี้ถูกจัดทำขึ้นบนพื้นฐานของแหล่งข้อมูลที่เชื่อหรือควรเชื่อว่ามีที่น่าเชื่อถือ และ/หรือมีความถูกต้อง อย่างไรก็ตามบริษัทไม่รับรองความถูกต้องครบถ้วนของข้อมูลดังกล่าว ข้อมูลและความเห็นที่ปรากฏอยู่ในรายงานฉบับนี้อาจมีการเปลี่ยนแปลง แก้ไข หรือเพิ่มเติมได้ตลอดเวลาโดยไม่ต้องแจ้งให้ทราบล่วงหน้า บริษัทไม่มีความประสงค์ที่จะชักจูงหรือชี้ชวนให้ผู้ลงทุน ลงทุนซื้อหรือขายหลักทรัพย์ตามที่ปรากฏในรายงานฉบับนี้ รวมทั้งบริษัทไม่รับประกันผลตอบแทนหรือราคาของหลักทรัพย์ตามข้อมูลที่ปรากฏแต่อย่างใด บริษัทจึงไม่รับผิดชอบต่อความเสียหายใดๆ ที่เกิดขึ้นจากการนำข้อมูลหรือความเห็นในรายงานฉบับนี้ไปใช้ไม่ว่ากรณีใดก็ตาม ผู้ลงทุนควรศึกษาข้อมูลและใช้ดุลยพินิจอย่างรอบคอบในการตัดสินใจลงทุน

บริษัทของสงวนลิขสิทธิ์ในข้อมูลและความเห็นที่ปรากฏอยู่ในรายงานฉบับนี้ ห้ามมิให้ผู้ใดนำข้อมูลและความเห็นในรายงานฉบับนี้ไปใช้ประโยชน์ คัดลอก ตัดแปลง ทำซ้ำ นำออกแสดงหรือเผยแพร่ต่อสาธารณชนไม่ว่าทั้งหมดหรือบางส่วน โดยไม่ได้รับอนุญาตเป็นลายลักษณ์อักษรจากบริษัทล่วงหน้า การลงทุนในหลักทรัพย์มีความเสี่ยง ผู้ลงทุนควรศึกษาข้อมูลและพิจารณาอย่างรอบคอบก่อนการตัดสินใจลงทุน

บริษัทหลักทรัพย์ ฟินันเซีย ไซรัส จำกัด (มหาชน) อาจเป็นผู้ดูแลสภาพคล่อง (Market Maker) และผู้ออกใบสำคัญแสดงสิทธิอนุพันธ์ (Derivative Warrants) บนหลักทรัพย์ AAV, ADVANC, AEONTS, AMATA, ANAN, AOT, AP, BANPU, BBL, BCH, BCP, BCPG, BDMS, BEAUTY, BEC, BEM, BGRIM, BH, BJC, BLAND, BPP, BTS, CBG, CENTEL, CHG, CK, CKP, COM7, CPALL, CPF, CPN, DELTA, DTAC, EA, EGCO, EPG, ERW, ESSO, GFPT, GLOBAL, GPSC, GULF, GUNKUL, HANA, HMPRO, INTUCH, IRPC, IVL, JAS, JMT, KBANK, KCE, KKP, KTB, KTC, LH, MAJOR, MBK, MEGA, MINT, MTC, ORI, OSP, PLANB, PRM, PSH, PSL, PTG, PTT, PTTEP, PTTGC, QH, RATCH, ROBINS, RS, SAWAD, SCB, SCC, SGP, SIRI, SPALI, SPRC, STA, STEC, SUPER, TASCO, TCAP, THAI, THANI, TISCO, TKN, TMB, TOA, TOP, TPIPP, TRUE, TTW, TU, TVO, WHA และ SET50 Future โดยบริษัทฯ อาจจัดทำบทวิเคราะห์ของหลักทรัพย์อ้างอิงดังกล่าว ดังนั้น นักลงทุนควรศึกษารายละเอียดในหนังสือชี้ชวนของใบสำคัญแสดงสิทธิอนุพันธ์ดังกล่าวก่อนตัดสินใจลงทุน