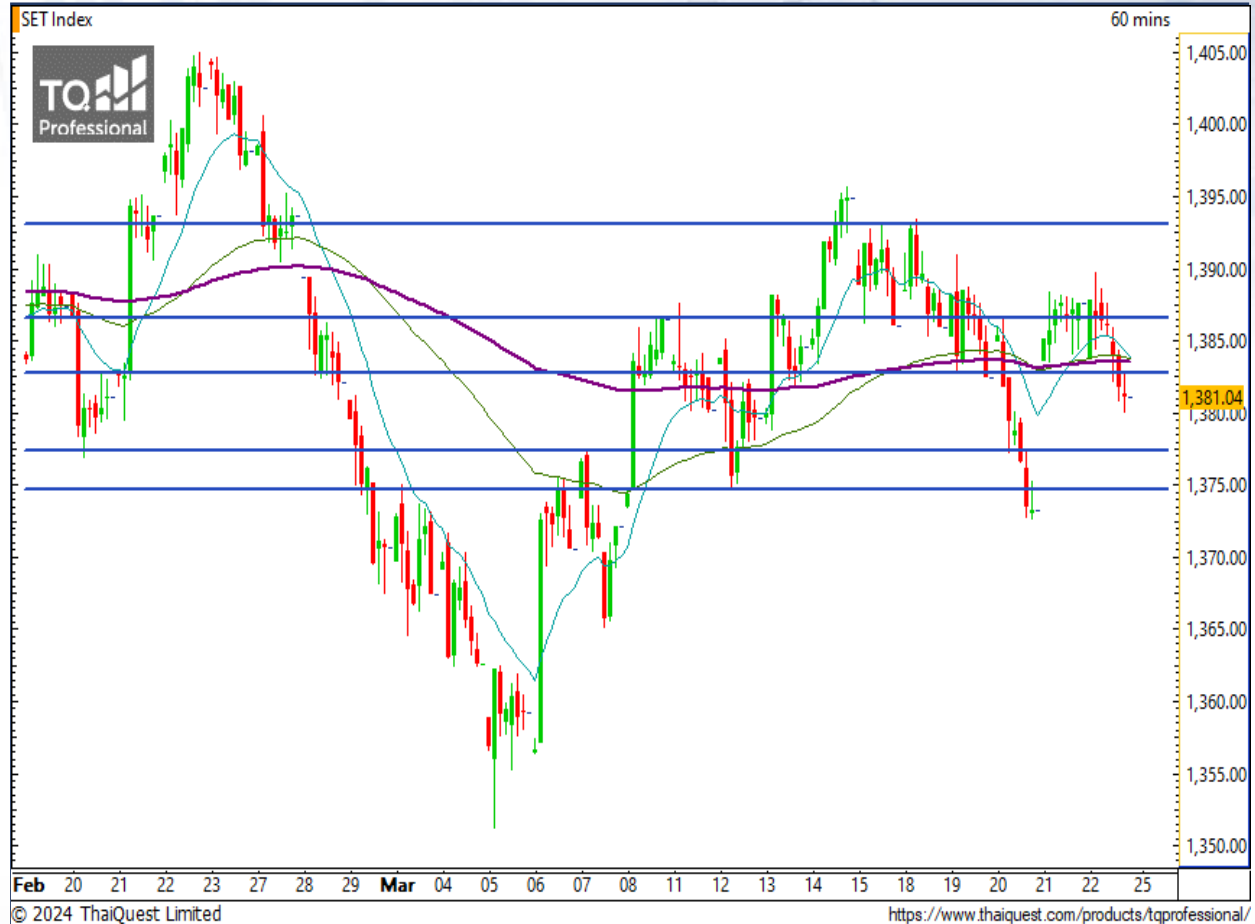


### SET Index

#### หลุดแนวรับสำคัญระยะสั้น

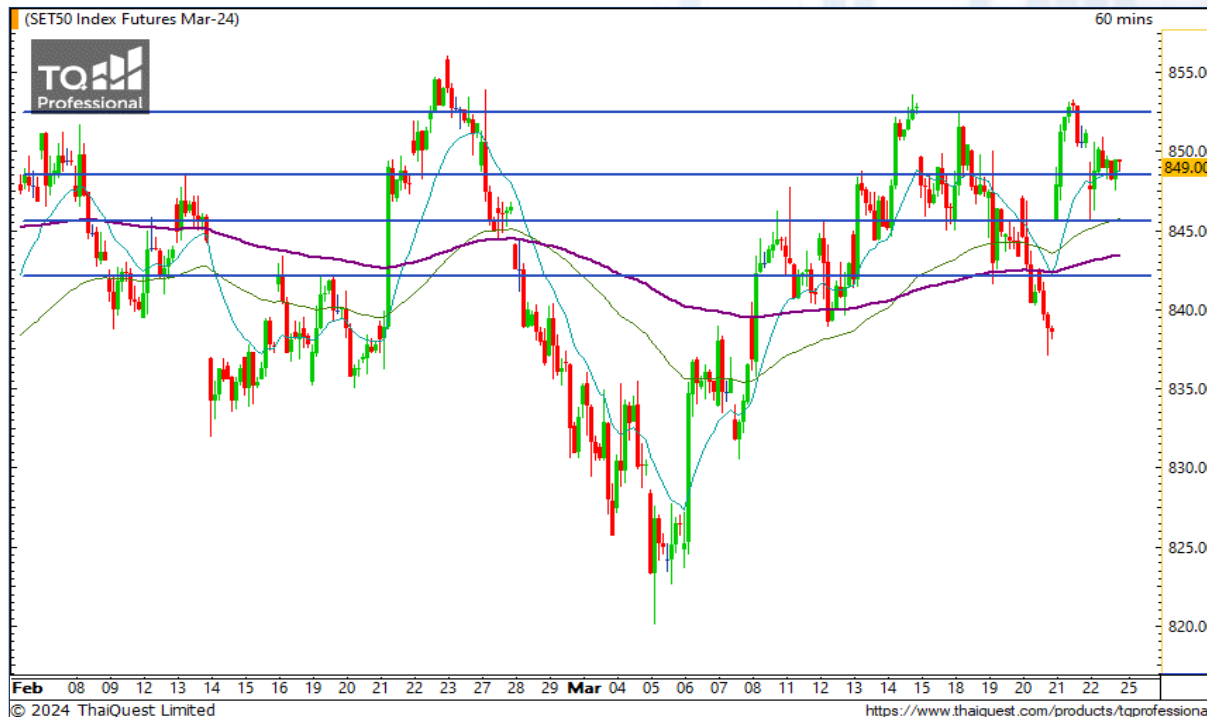
เมื่อวันศุกร์ SET ปิดที่ระดับ 1381.04 จุด (-6.58 จุด)

ภาพกราฟราย 60 นาที พลิกร่วงแรงหลุดแนวรับสำคัญจาก MA200 บริเวณ 1382 จุด ลงมา ทำให้ภาพรวมระยะสั้นมีโอกาสพลิกกลับไปในแดนลบ อย่างไรก็ตาม ภาพรวมระยะกลางยังเป็นแนวโน้ม sideway ดังนั้น หากไม่หลุดโซนแนวรับ 1377-1374 จุด ถือว่า SET ยังมีทิศทางที่ไม่แยจนเกินไปนัก



**Support : 1377 / 1374      Resistance : 1382 / 1386**

# CHART INSIGHT SET50 Index Futures



## พักตัวเพื่อขึ้นต่อ

22 มี.ค. 67 นักลงทุนต่างชาติ Short สุทธิ -12,731 สัญญา  
 ค่า Basis ของ S50H24 อยู่ที่ +1.20 จุด  
 กราฟราย 60 นาที ยืนแนวรับ 845 จุด ได้อย่างแข็งแกร่ง ก่อนรีบาวด์กลับมายืนแนวรับ 848 จุด อีกครั้ง  
 ระยะสั้น มองยังมีโอกาสตั้งตัวขึ้นทดสอบแนวต้านสำคัญบริเวณ 852 จุด อีกครั้งก่อนเลือกทิศทางต่อไป

## กลยุทธ์ SET50 Index Futures

พอร์ต Long ต้นทุน 845-847 จุด รอทำกำไรที่ 852 และ 856 จุด ตัดขาดทุนหากลงต่ำกว่า 842 จุด

Support	Resistance
848 / 842	852 / 856

Contracts	Long	Short	Net	YTD
Institution	32,493	31,890	+603	+5,522
Foreign	112,999	125,730	-12,731	+14,024
Local	91,200	79,072	+12,128	-19,546

# CHART INSIGHT Momentum Trading

## ITC

Support 19.30  
Resistance 19.90 / 20.30 / 20.80  
Stop loss 18.90

### คำแนะนำระยะสั้น (BUY)

กราฟยกตัวขึ้นเหนือแนวต้านสำคัญ 19.30 บาท มองมี  
โอกาสเด็งตัวต่อเนื่องเพื่อเบรก Downtrend Line และเส้น  
เบรก MA200 เพื่อเป็นขาขึ้นรอบใหม่

## SCGD

Support 8.20  
Resistance 8.40 / 8.50 / 8.70  
Stop loss 8.05

### คำแนะนำระยะสั้น (BUY)

กราฟเบรกแนวต้าน 8.20 บาท ขึ้นมาพร้อม Volume  
สนับสนุน มองมีโอกาสเป็นขาขึ้นระยะสั้นโดยมองแนวต้าน  
สำคัญ 8.50 และ 8.70 บาท



# CHART INSIGHT | Swing Trading



## AURA

Support	13.80
Resistance	14.10 / 14.40 / 14.70
Stop loss	13.60

### คำแนะนำระยะสั้น (BUY)

กราฟดังกล่าวกลับตัวจากแนวรับ 13.70 บาท มองมีโอกาสตั้งตัวขึ้นต่อ โดยมีแนวต้านรอทดสอบในระยะสั้นคือ 14.10 บาท และแนวต้านสำคัญ 14.70 บาท



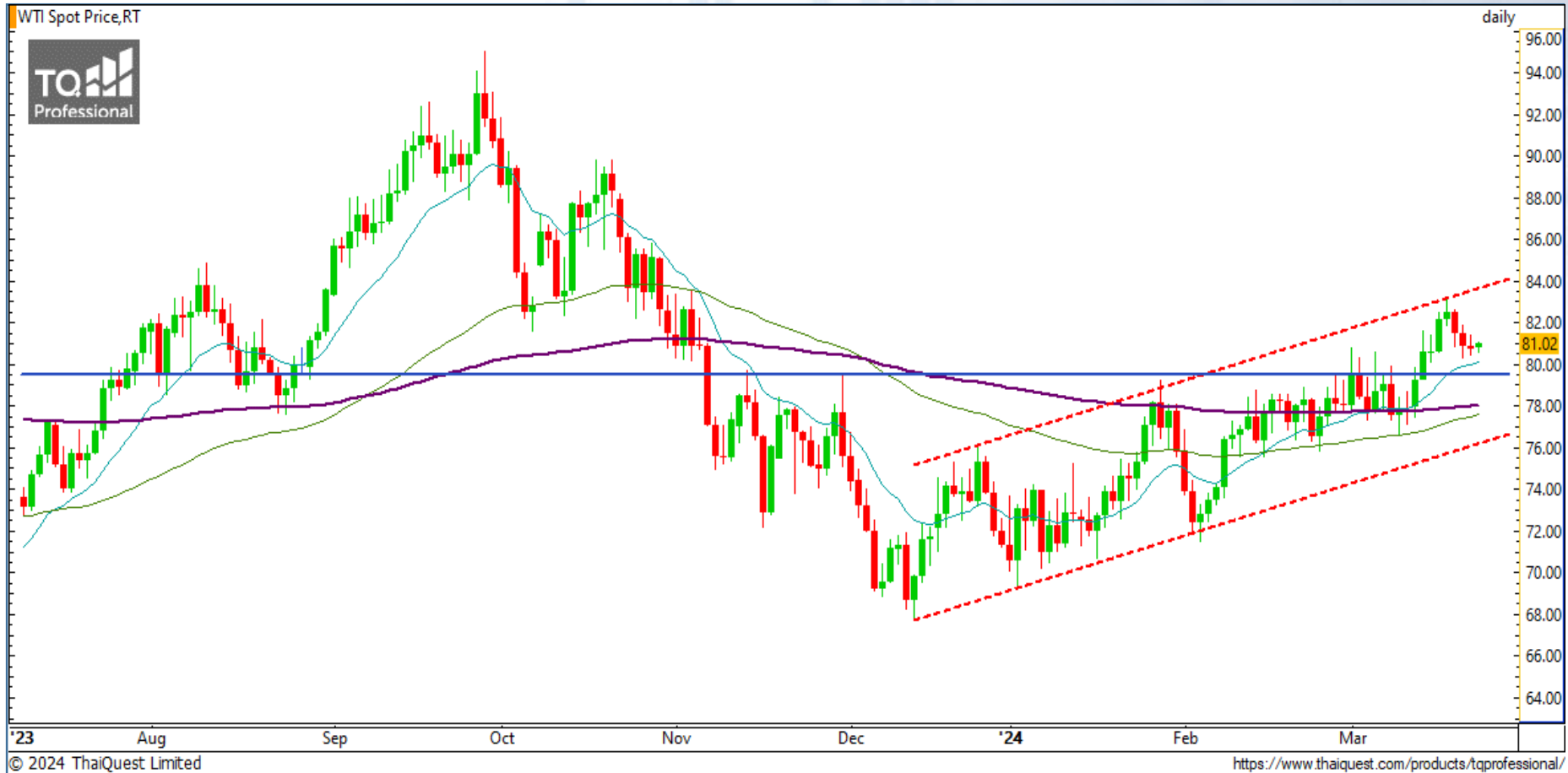
## ERW

Support	4.58
Resistance	4.68 / 4.78 / 4.92
Stop loss	4.52

### คำแนะนำระยะสั้น (BUY)

กราฟกลับตัวจากแนวรับ 4.58 บาท มองมีโอกาสรีบาสต์ต่อเนื่องโดยมองแนวต้านแรกที่ 4.68 บาท และแนวต้านสำคัญ 4.92 บาท ที่หากผ่านได้จะทำให้ลบเทรนด์ขาลง

# CHART INSIGHT Commodity Market



**Support**

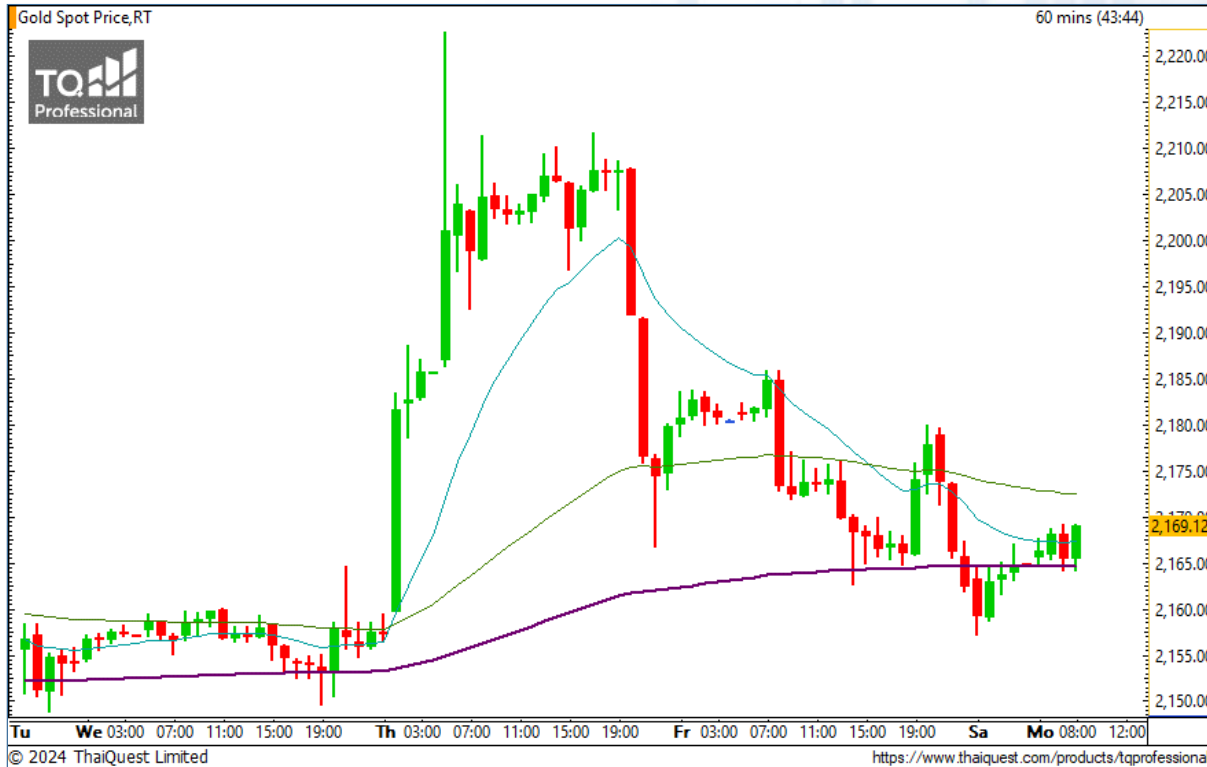
79 / 76

**Resistance**

82 / 84

ราคาน้ำมันดิบ WTI ย่อลงไม่หลุดแนวรับ 79 ดอลลาร์ ถือว่าโมเมนตัมทางบวกยังแข็งแกร่ง และล่าสุดกำลังสะสมพลังในการรื้อขาขึ้นเพื่อทดสอบแนวต้านเดิมบริเวณ 82-84 ดอลลาร์ ซึ่งเป็นกรอบบนของ Uptrend Channel หากผ่านได้ จะกลายเป็นขาขึ้นต่อเนื่อง

# CHART INSIGHT | Gold Futures



## กลับมาขึ้นเส้นค่าเฉลี่ยสำคัญ

ภาพทางเทคนิคราคาทองคำราย 60 นาที กลับมาขึ้นโมเมนตัมที่ดีขึ้นอีกครั้งจากการปรับตัวกลับมาขึ้นเหนือระดับ MA200 ซึ่งเป็นเส้นค่าเฉลี่ยสำคัญได้สำเร็จ ระยะสั้น หากไม่หลุดจากแนวรับดังกล่าว ยังมองทิศทางการรีบาวด์ต่อเนื่องเพื่อทดสอบแนวต้านเดิมบริเวณ 2180 ดอลลาร์ แต่หากลงต่ำกว่า 2164 ดอลลาร์ กราฟอาจเปลี่ยนทิศทางไปเป็นลบได้เช่นกัน

## กลยุทธ์ Gold Futures

พอร์ต Long ต้นทุน 2160 ดอลลาร์ ตัดขาดทุนที่ 2158 ดอลลาร์ แล้ว พอร์ตวางแนะนำ Long ที่ 2166-2168 ดอลลาร์ เพื่อทำกำไรที่ 2180 และ 2185 ดอลลาร์ ตัดขาดทุนหากลงต่ำกว่า 2163 ดอลลาร์

### Support

2164 / 2157

### Resistance

2180 / 2185

Contracts	Long	Short	Net	YTD
Institution	2,457	2,800	-343	-1,337
Foreign	27,927	37,678	-9,751	+11,615
Local	28,052	17,958	+10,094	-10,278

วันที่ 22 มี.ค. 2024

กองทุน SPDR ขายทองคำ 3.17 ตัน

ถือครองทองคำล่าสุดที่ 835.33 ตัน

DISCLAIMER: รายงานฉบับนี้จัดทำโดยบริษัทหลักทรัพย์ ที่ปรึกษาการลงทุน เอฟ เอส เอส อินเตอร์เนชั่นแนล จำกัด "บริษัท" ข้อมูลที่ปรากฏในรายงานฉบับนี้ถูกจัดทำขึ้นบนพื้นฐานของแหล่งข้อมูลที่เชื่อหรือควรเชื่อว่ามีที่น่าเชื่อถือ และ/หรือมีความถูกต้อง อย่างไรก็ตามบริษัทไม่รับรองความถูกต้องครบถ้วนของข้อมูลดังกล่าว ข้อมูลและความเห็นที่ปรากฏอยู่ในรายงานฉบับนี้อาจมีการเปลี่ยนแปลง แก้ไข หรือเพิ่มเติมได้ตลอดเวลาโดยไม่ต้องแจ้งให้ทราบล่วงหน้า บริษัทไม่มีความประสงค์ที่จะชักจูงหรือชี้ชวนให้ผู้ลงทุน ลงทุนซื้อหรือขายหลักทรัพย์ตามที่ปรากฏในรายงานฉบับนี้ รวมทั้งบริษัทไม่รับประกันผลตอบแทนหรือราคาของหลักทรัพย์ตามข้อมูลที่ปรากฏแต่อย่างใด บริษัทจึงไม่รับผิดชอบต่อความเสียหายใดๆ ที่เกิดขึ้นจากการนำข้อมูลหรือความเห็นในรายงานฉบับนี้ไปใช้ไม่ว่ากรณีใดก็ตาม ผู้ลงทุนควรศึกษาข้อมูลและใช้ดุลยพินิจอย่างรอบคอบในการตัดสินใจลงทุน

บริษัทของสงวนลิขสิทธิ์ในข้อมูลและความเห็นที่ปรากฏอยู่ในรายงานฉบับนี้ ห้ามมิให้ผู้ใดนำข้อมูลและความเห็นในรายงานฉบับนี้ไปใช้ประโยชน์ คัดลอก ตัดแปลง ทำซ้ำ นำออกแสดงหรือเผยแพร่ต่อสาธารณชนไม่ว่าทั้งหมดหรือบางส่วน โดยไม่ได้รับอนุญาตเป็นลายลักษณ์อักษรจากบริษัทล่วงหน้า การลงทุนในหลักทรัพย์มีความเสี่ยง ผู้ลงทุนควรศึกษาข้อมูลและพิจารณาอย่างรอบคอบก่อนการตัดสินใจลงทุน

บริษัทหลักทรัพย์ ฟินันเซีย ไซรัส จำกัด (มหาชน) อาจเป็นผู้ดูแลสภาพคล่อง (Market Maker) และผู้ออกใบสำคัญแสดงสิทธิอนุพันธ์ (Derivative Warrants) บนหลักทรัพย์ AAV, ADVANC, AEONTS, AMATA, ANAN, AOT, AP, BANPU, BBL, BCH, BCP, BCPG, BDMS, BEAUTY, BEC, BEM, BGRIM, BH, BJC, BLAND, BPP, BTS, CBG, CENTEL, CHG, CK, CKP, COM7, CPALL, CPF, CPN, DELTA, DTAC, EA, EGCO, EPG, ERW, ESSO, GFPT, GLOBAL, GPSC, GULF, GUNKUL, HANA, HMPRO, INTUCH, IRPC, IVL, JAS, JMT, KBANK, KCE, KKP, KTB, KTC, LH, MAJOR, MBK, MEGA, MINT, MTC, ORI, OSP, PLANB, PRM, PSH, PSL, PTG, PTT, PTTEP, PTTGC, QH, RATCH, ROBINS, RS, SAWAD, SCB, SCC, SGP, SIRI, SPALI, SPRC, STA, STEC, SUPER, TASCO, TCAP, THAI, THANI, TISCO, TKN, TMB, TOA, TOP, TPIPP, TRUE, TTW, TU, TVO, WHA และ SET50 Future โดยบริษัทฯ อาจจัดทำบทวิเคราะห์ของหลักทรัพย์อ้างอิงดังกล่าว ดังนั้น นักลงทุนควรศึกษารายละเอียดในหนังสือชี้ชวนของใบสำคัญแสดงสิทธิอนุพันธ์ดังกล่าวก่อนตัดสินใจลงทุน