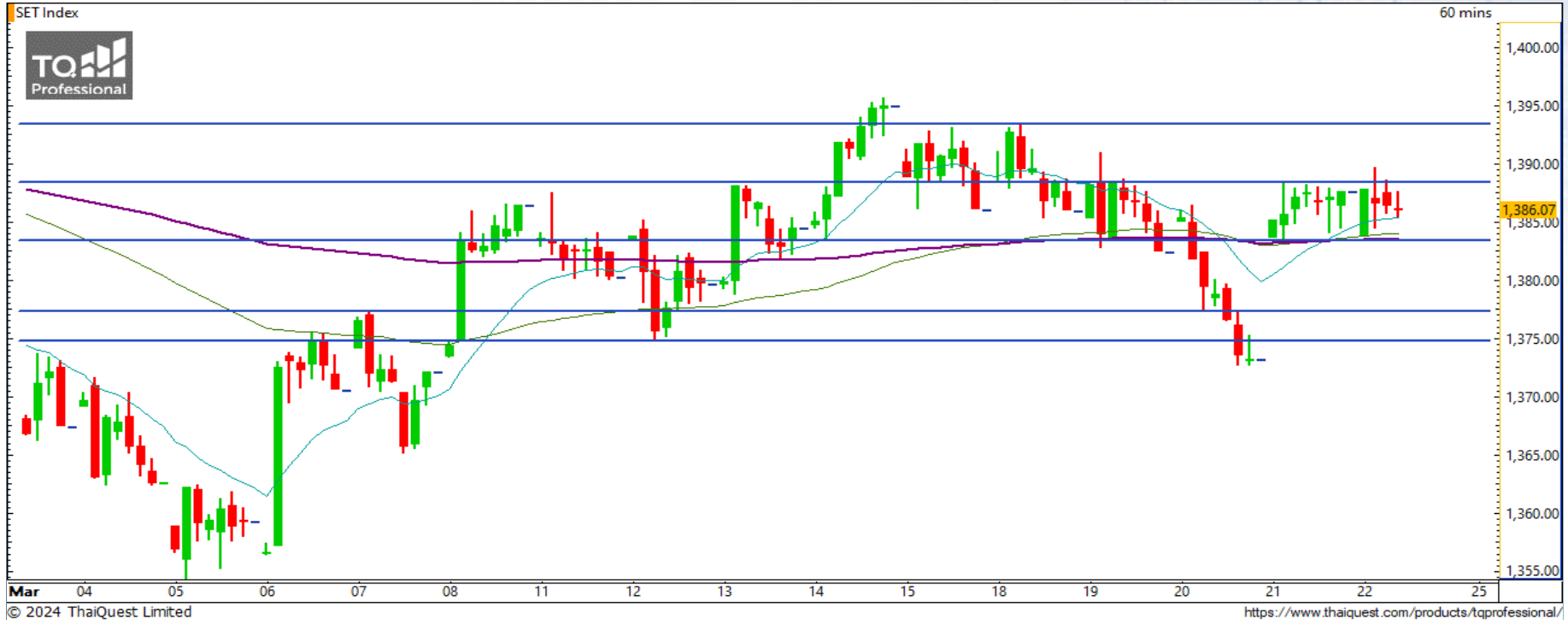


SET INDEX : มุมมองสัปดาห์หน้า



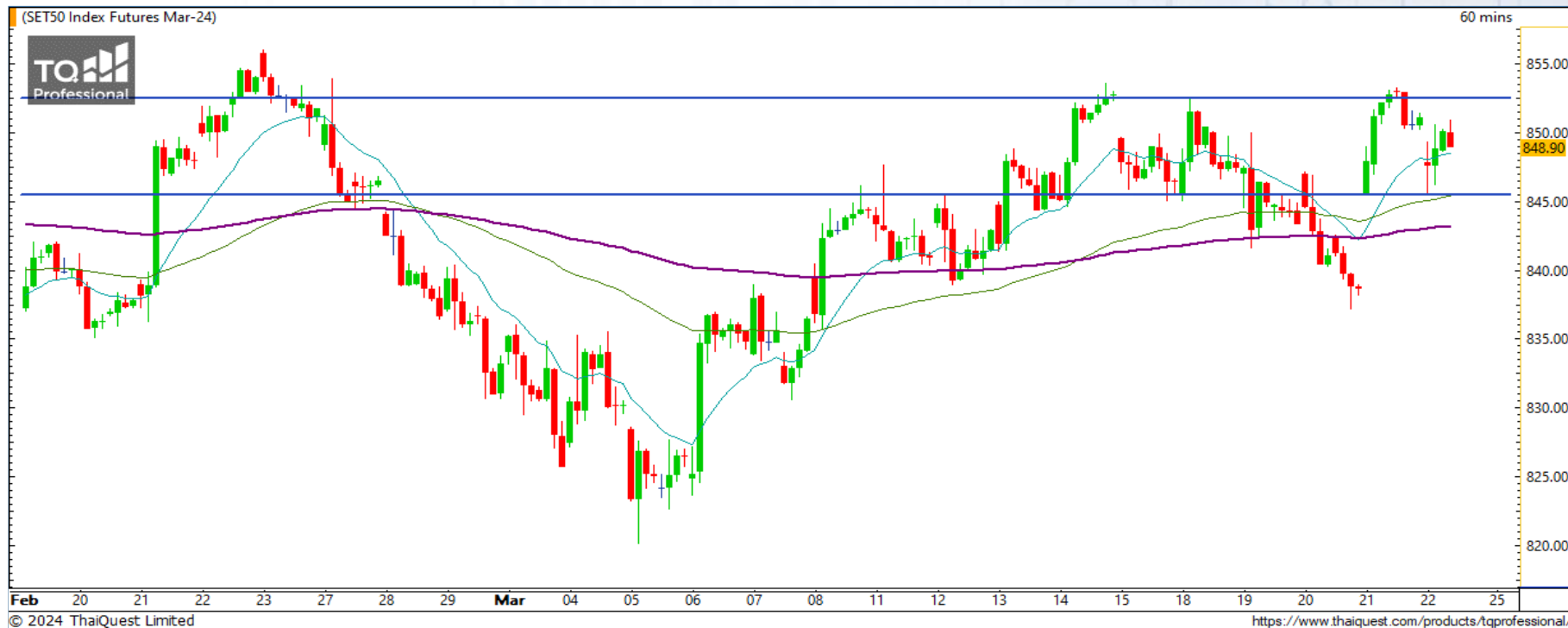
แกว่งตัวกรอบแคบรอเลือกทิศทาง แต่ยังมีแนวโน้มรับสำคัญ

สัปดาห์นี้ SET ผันผวนหนักทั้งแดนบวกและลบ โดยเฉพาะช่วงท้ายสัปดาห์ที่จะผันผวนเป็นพิเศษ อย่างไรก็ตาม การรีบาวด์กลับมาแรงก็ยังคงทำให้ภาพรวมไม่แยจนเกินไป และตอนนี้แม้จะแกว่งตัวในกรอบแคบ แต่ก็ยังมีแนวโน้มรับสำคัญจาก MA200 ได้ จึงมองว่ายังมีโมเมนตัมทางบวก ที่อาจส่งผลให้ตลาดขึ้นต่อในสัปดาห์หน้า โดยมีแนวต้านสำคัญระยะสั้นที่ 1393 จุด

Support : 1383 / 1377

Resistance : 1388 / 1393

S50Z23



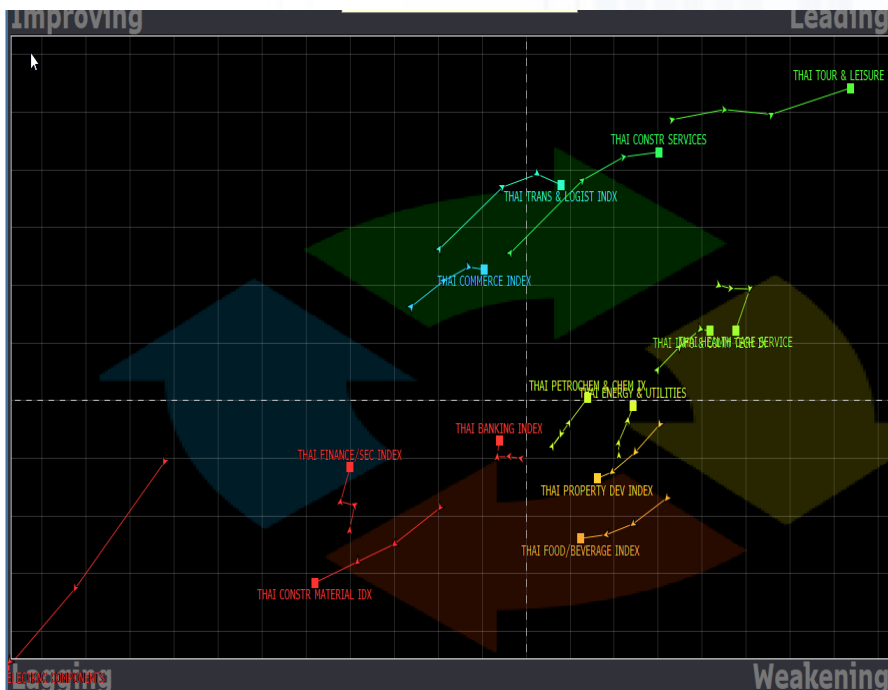
Support : 845 / 842

Resistance : 852 / 856

S50H24 : ภาพทางเทคนิคสัปดาห์นี้ผันผวนมากทั้งแดนบวกและลบ ก่อนจะกลับมาแกว่งตัวออกข้างในกรอบบริเวณ 845-852 จุด อย่างไรก็ตาม โมเมนตัมทางบวกยังคงค่อนข้างชัดเจน มองมีล้นเบรกแนวต้าน 852 จุด ขึ้นไปเพื่อเป็นขาขึ้นต่อเนื่อง

พอร์ตวางแนะนำ Long 845-847 จุด เพื่อทำกำไรที่ 852 และ 856 จุด ตัดขาดทุนหากลงต่ำกว่า 842 จุด

Sector Analysis



- กลุ่มที่นำตลาดต่อเนื่อง ได้แก่ CONS และ TOURISM
- กลุ่มที่พักตัวโซน Weakening แต่ทิศทางดีขึ้น ได้แก่ ENERGI และ PETRO
- กลุ่มที่ฟื้นตัวต่อเนื่องในโซน Improving ได้แก่ COMM
- กลุ่มที่อ่อนแอกว่าตลาดแต่ทิศทางดีขึ้นได้แก่ BANK และ FIN

กลุ่ม Tourism & Leisure กราฟเป็นขาขึ้นชัดเจนและมีการติดตัวขึ้นต่อเนื่อง มองมีโอกาสขึ้นทดสอบแนวต้านถัดไปบริเวณ 620 จุด

Weekly Keys

Trading

CENEL

Support 44 / 43.50

Resistance 45.50 / 47

กราฟเบรกแนวต้านบริเวณ 44 บาท ขึ้นมาได้ มองมีโอกาส
เปลี่ยนแนวโน้มหากขึ้นต่อผ่านแนวต้าน 45.50 บาท ดังนั้น
แนะนำซื้อเพื่อลุ้นเป็นขาขึ้นในรอบใหม่



SHR

Support 2.64 / 2.56

Resistance 2.74 / 2.84

กราฟแต่งตั้งกลับจากแนวเบรกบริเวณ 2.56 บาท ขึ้นมา มองมี
โอกาสเป็นทิศทางบวกต่อเนื่องโดยมีแนวต้านสำคัญรอทำสอบที่
บริเวณ 2.84 บาท

DISCLAIMER: รายงานฉบับนี้จัดทำโดยบริษัทหลักทรัพย์ ที่ปรึกษาการลงทุน เอฟ เอส เอส อินเตอร์เนชั่นแนล จำกัด "บริษัท" ข้อมูลที่ปรากฏในรายงานฉบับนี้ถูกจัดทำขึ้นบนพื้นฐานของแหล่งข้อมูลที่เชื่อหรือควรเชื่อว่ามีที่น่าเชื่อถือ และ/หรือมีความถูกต้อง อย่างไรก็ตามบริษัทไม่รับรองความถูกต้องครบถ้วนของข้อมูลดังกล่าว ข้อมูลและความเห็นที่ปรากฏอยู่ในรายงานฉบับนี้อาจมีการเปลี่ยนแปลง แก้ไข หรือเพิ่มเติมได้ตลอดเวลาโดยไม่ต้องแจ้งให้ทราบล่วงหน้า บริษัทไม่มีความประสงค์ที่จะชักจูงหรือชี้ชวนให้ผู้ลงทุน ลงทุนซื้อหรือขายหลักทรัพย์ตามที่ปรากฏในรายงานฉบับนี้ รวมทั้งบริษัทไม่รับประกันผลตอบแทนหรือราคาของหลักทรัพย์ตามข้อมูลที่ปรากฏแต่อย่างใด บริษัทจึงไม่รับผิดชอบต่อความเสียหายใดๆ ที่เกิดขึ้นจากการนำข้อมูลหรือความเห็นในรายงานฉบับนี้ไปใช้ไม่ว่ากรณีใดก็ตาม ผู้ลงทุนควรศึกษาข้อมูลและใช้ดุลยพินิจอย่างรอบคอบในการตัดสินใจลงทุน

บริษัทของสงวนลิขสิทธิ์ในข้อมูลและความเห็นที่ปรากฏอยู่ในรายงานฉบับนี้ ห้ามมิให้ผู้ใดนำข้อมูลและความเห็นในรายงานฉบับนี้ไปใช้ประโยชน์ คัดลอก ตัดแปลง ทำซ้ำ นำออกแสดงหรือเผยแพร่ต่อสาธารณชนไม่ว่าทั้งหมดหรือบางส่วน โดยไม่ได้รับอนุญาตเป็นลายลักษณ์อักษรจากบริษัทล่วงหน้า การลงทุนในหลักทรัพย์มีความเสี่ยง ผู้ลงทุนควรศึกษาข้อมูลและพิจารณาอย่างรอบคอบก่อนการตัดสินใจลงทุน

บริษัทหลักทรัพย์ ฟินันเซีย ไซริส จำกัด (มหาชน) อาจเป็นผู้ดูแลสภาพคล่อง (Market Maker) และผู้ออกใบสำคัญแสดงสิทธิอนุพันธ์ (Derivative Warrants) บนหลักทรัพย์ AAV, ADVANC, AEONTS, AMATA, ANAN, AOT, AP, BANPU, BBL, BCH, BCP, BCPG, BDMS, BEAUTY, BEC, BEM, BGRIM, BH, BJC, BLAND, BPP, BTS, CBG, CENTEL, CHG, CK, CKP, COM7, CPALL, CPF, CPN, DELTA, DTAC, EA, EGCO, EPG, ERW, ESSO, GFPT, GLOBAL, GPSC, GULF, GUNKUL, HANA, HMPRO, INTUCH, IRPC, IVL, JAS, JMT, KBANK, KCE, KKP, KTB, KTC, LH, MAJOR, MBK, MEGA, MINT, MTC, ORI, OSP, PLANB, PRM, PSH, PSL, PTG, PTT, PTTEP, PTTGC, QH, RATCH, ROBINS, RS, SAWAD, SCB, SCC, SGP, SIRI, SPALI, SPRC, STA, STEC, SUPER, TASCO, TCAP, THAI, THANI, TISCO, TKN, TMB, TOA, TOP, TPIPP, TRUE, TTW, TU, TVO, WHA และ SET50 Future โดยบริษัทฯ อาจจัดทำบทวิเคราะห์ของหลักทรัพย์อ้างอิงดังกล่าว ดังนั้น นักลงทุนควรศึกษารายละเอียดในหนังสือชี้ชวนของใบสำคัญแสดงสิทธิอนุพันธ์ดังกล่าวก่อนตัดสินใจลงทุน