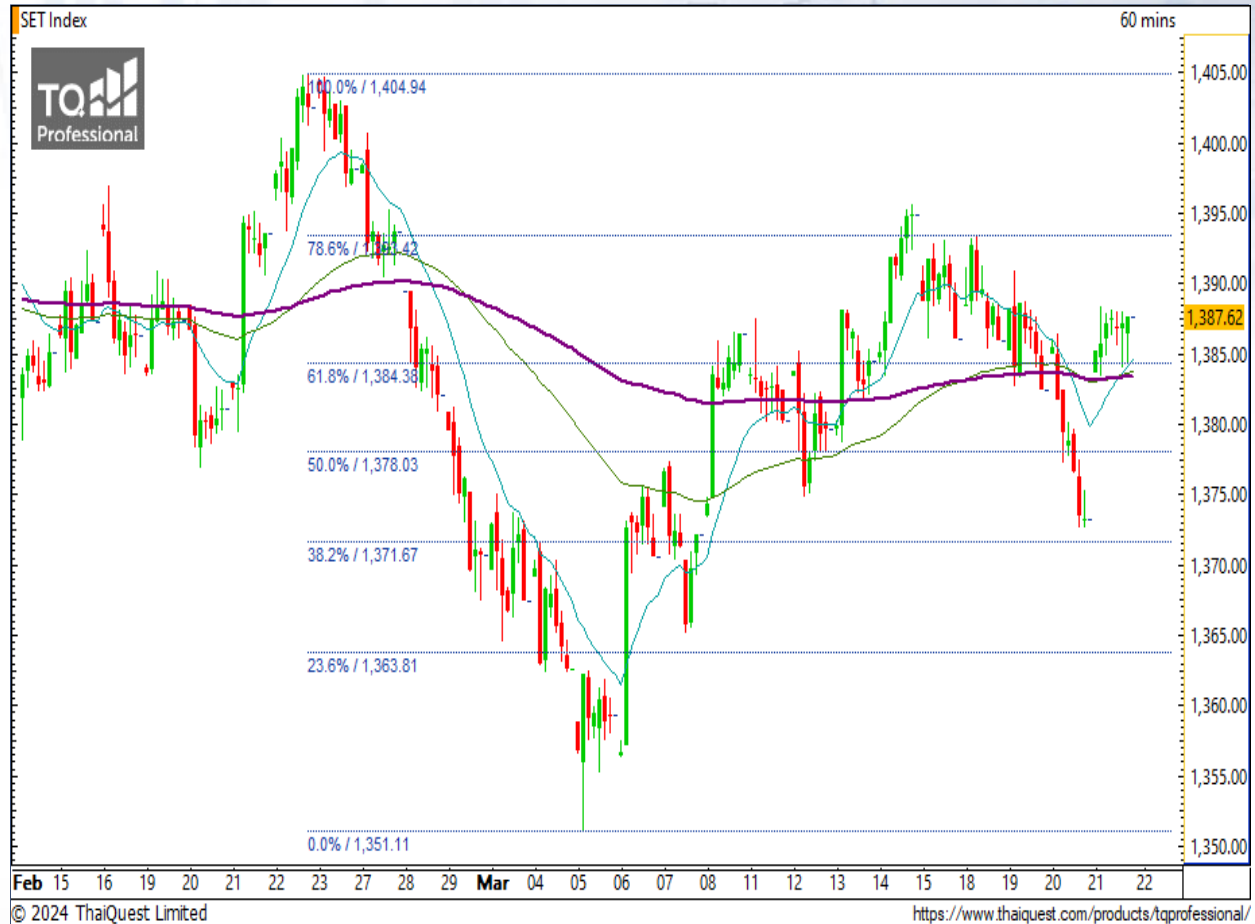


SET Index

ลุ้นขึ้นทดสอบแนวต้านสำคัญ

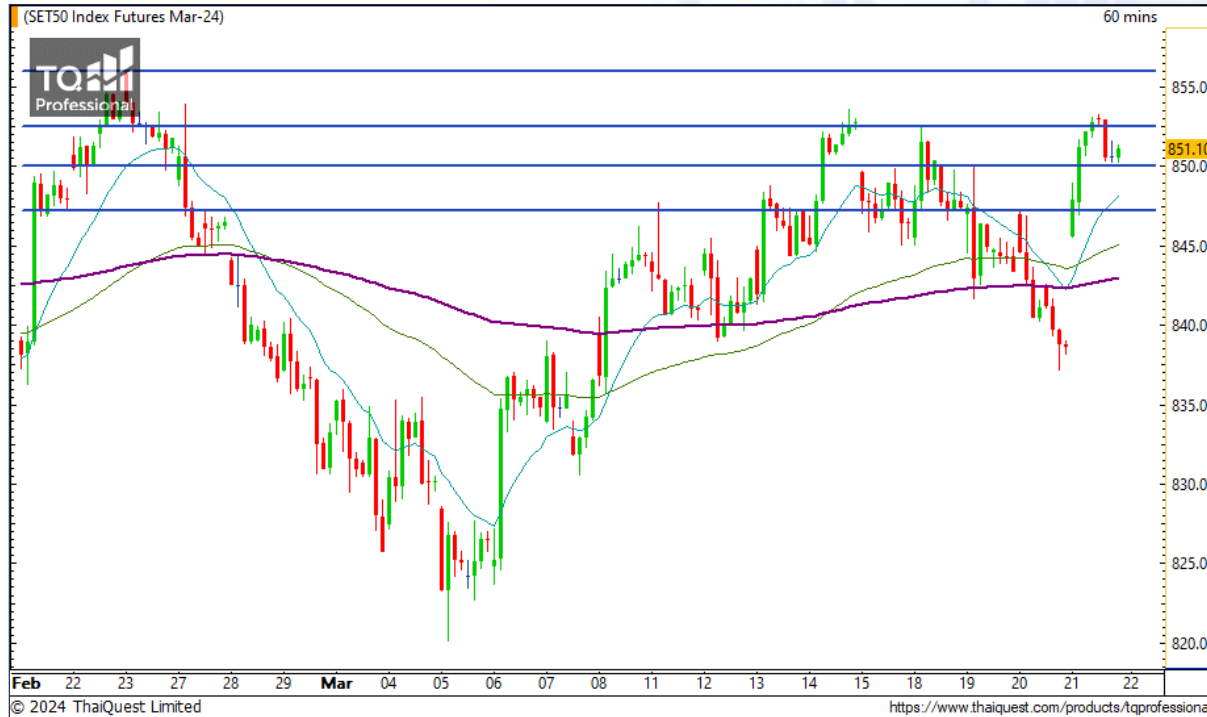
เมื่อวานนี้ SET ปิดที่ระดับ 1387.62 จุด (+14.44 จุด)

ภาพกราฟราย 60 นาที กลับตัวแรงขึ้นยืนเหนือแนวรับสำคัญจาก MA200 และระดับ Fibonacci 61.8% ที่ 1383 จุด อีกครั้ง ระยะสั้น มองว่าหากไม่หลุดแนวรับดังกล่าว จะมีโอกาสขึ้นไปทดสอบแนวต้านสำคัญ 1393 จุด



Support : 1383 / 1378 Resistance : 1393 / 1396

CHART INSIGHT SET50 Index Futures



พักตัวเพื่อขึ้นต่อ

21 มี.ค. 67 นักลงทุนต่างชาติ Short สุทธิ +39,687 สัญญา
 ค่า Basis ของ S50H24 อยู่ที่ +0.28 จุด
 กราฟราย 60 นาที ดัดขึ้นแรงชนแนวต้านสำคัญ 852 จุด แต่ไม่ผ่าน จึงปรับตัวพักฐานที่แนวรับระยะสั้น 850 จุด มองหากไม่หลุดแนวรับดังกล่าว ถือว่าทิศทางขึ้นยังแข็งแกร่ง และมีโอกาสสวิงขึ้นทดสอบแนวต้าน 852 และ 856 จุด อีกครั้ง

กลยุทธ์ SET50 Index Futures

พอร์ตวางแนะนำ Long ที่ 850 จุด เพื่อทำกำไรที่ 856 และ 861 จุด ตัดขาดทุนหากลงต่ำกว่า 847 จุด

Support	Resistance
850 / 847	852 / 856

Contracts	Long	Short	Net	YTD
Institution	32,154	37,477	-5,323	+4,919
Foreign	145,134	105,447	+39,687	+26,755
Local	99,678	134,042	-34,364	-31,674

BTG

Support 22.20
Resistance 22.60 / 23.30
Stop loss 22

คำแนะนำระยะสั้น (BUY)

กราฟค่อย ๆ ยกฐานขึ้นมา มองมีโอกาสฟื้นตัวต่อเนื่อง และหากไม่หลุด 22 บาท จะสั้นเบรกแนวต้าน 22.60 บาท จะเป็นทิศทางขาขึ้นระยะสั้นด้วย



THCOM

Support 13.40
Resistance 13.70 / 14.20
Stop loss 13.10

คำแนะนำระยะสั้น (BUY)

กราฟ Throwback มาที่แนวเบรก 13.20 บาท ก่อนรีบาวด์กลับ ระยะสั้น เรายังมองมีโอกาสตั้งขึ้นต่อเนื่องไป ทดสอบแนวต้าน 13.70 และ 14.20 บาท

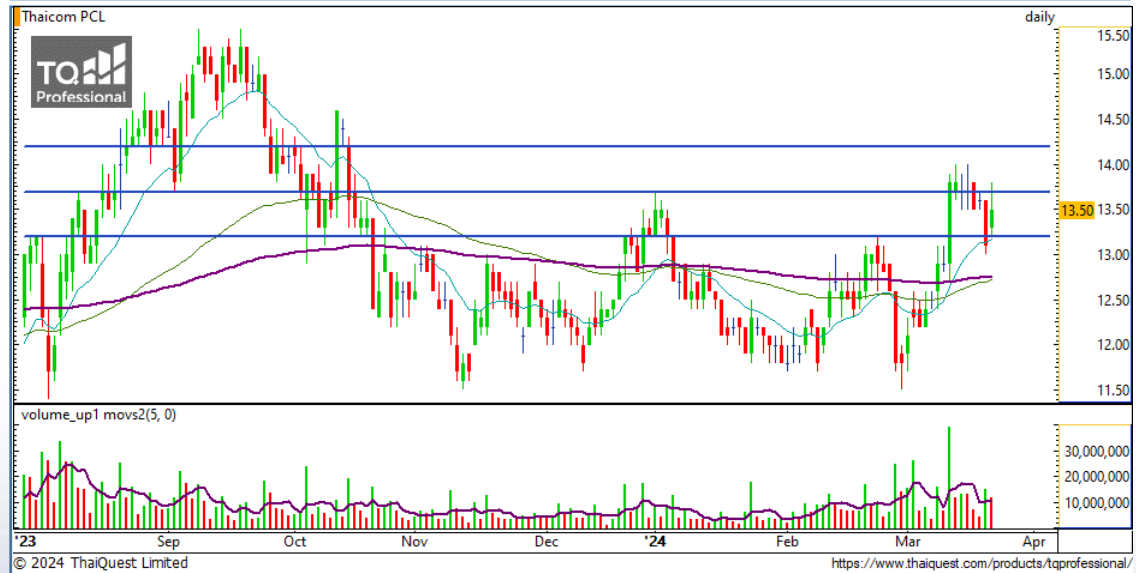


CHART INSIGHT | Swing Trading

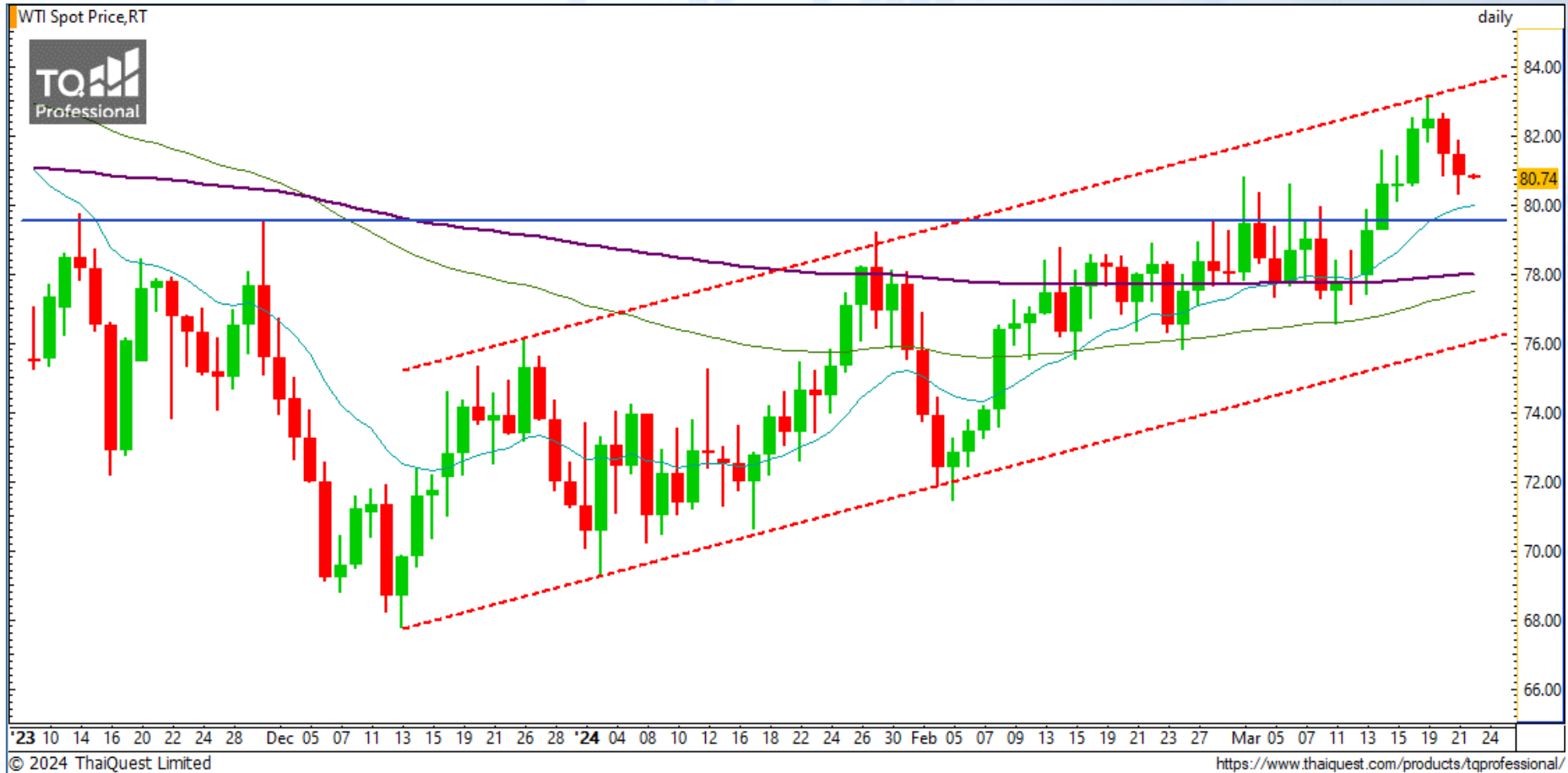


TOA	
Support	20.60
Resistance	21.10 / 21.50 / 22
Stop loss	20.40
คำแนะนำระยะสั้น (BUY)	
กราฟเต็งกลับตัวจากแนวรับ 20.40 บาท มองมีโอกาสตั้งตัวขึ้นต่อ โดยมีแนวต้านรอทดสอบในระยะสั้น คือ 21.10 และ 21.50 บาท	



SUSCO	
Support	4.40
Resistance	4.50 / 4.60 / 4.70 / 4.80
Stop loss	4.34
คำแนะนำระยะสั้น (BUY)	
กราฟเต็งปิดยี่นเหนือ MA200 พร้อมทำแท่งเทียนมีลันกลับตัวขึ้น โดยมีแนวต้านแรก 4.50 บาท หากผ่านได้จะมีโอกาสลันไปปิด Gap ที่ 4.80 บาท	

CHART INSIGHT Commodity Market



Support

79 / 76

Resistance

82 / 84

ราคาน้ำมันดิบ WTI ติดแนวต้านกรอบบนของ Uptrend Channel ตามคาด ก่อนพักตัวลงมา แต่หากยังไม่หลุดแนวรับ 79 ดอลลาร์ ถือว่าโมเมนตัมทางบวกยังแข็งแกร่ง และมีโอกาสขึ้นต่อได้อีก

CHART INSIGHT | Gold Futures



ปรับตัวพื้นฐานในทิศทางขาขึ้น

ภาพทางเทคนิคราคาทองคำราย 60 นาที มีการปรับตัวลงแรงหลุดแนวเบรก 2195 ดอลลาร์ และลงลึกถึงระดับแนวรับ 2170 ดอลลาร์ ก่อนรีบาวด์กลับขึ้นมาได้ระยะสั้น กราฟกำลังทดสอบแนวต้านสำคัญ 2185 ดอลลาร์ หากผ่านได้จะมีล้นทดสอบแนวต้าน 2195 ดอลลาร์ อีกครั้ง แต่หากไม่ผ่านอาจมีโอกาสลงสู่แนวรับ 2170 ดอลลาร์เช่นกัน

กลยุทธ์ Gold Futures

พอร์ต Long ต้นทุน 2151 ดอลลาร์ปิดรักษากำไรที่ 2195 ดอลลาร์แล้ว พอร์ตว่างแนะนำ Wait and See

Support	Resistance
2170 / 2165	2185 / 2195

Contracts	Long	Short	Net	YTD
Institution	3,587	3,864	-277	-994
Foreign	38,626	36,569	+2,057	+21,366
Local	24,260	26,040	-1,780	-20,372

วันที่ 21 มี.ค. 2024
กองทุน SPDR ไม่เปลี่ยนแปลง
ถือครองทองคำล่าสุดที่ 838.50 ตัน

DISCLAIMER: รายงานฉบับนี้จัดทำโดยบริษัทหลักทรัพย์ ที่ปรึกษาการลงทุน เอฟ เอส เอส อินเตอร์เนชั่นแนล จำกัด "บริษัท" ข้อมูลที่ปรากฏในรายงานฉบับนี้ถูกจัดทำขึ้นบนพื้นฐานของแหล่งข้อมูลที่เชื่อหรือควรเชื่อว่ามีที่น่าเชื่อถือ และ/หรือมีความถูกต้อง อย่างไรก็ตามบริษัทไม่รับรองความถูกต้องครบถ้วนของข้อมูลดังกล่าว ข้อมูลและความเห็นที่ปรากฏอยู่ในรายงานฉบับนี้อาจมีการเปลี่ยนแปลง แก้ไข หรือเพิ่มเติมได้ตลอดเวลาโดยไม่ต้องแจ้งให้ทราบล่วงหน้า บริษัทไม่มีความประสงค์ที่จะชักจูงหรือชี้ชวนให้ผู้ลงทุน ลงทุนซื้อหรือขายหลักทรัพย์ตามที่ปรากฏในรายงานฉบับนี้ รวมทั้งบริษัทไม่รับประกันผลตอบแทนหรือราคาของหลักทรัพย์ตามข้อมูลที่ปรากฏแต่อย่างใด บริษัทจึงไม่รับผิดชอบต่อความเสียหายใดๆ ที่เกิดขึ้นจากการนำข้อมูลหรือความเห็นในรายงานฉบับนี้ไปใช้ไม่ว่ากรณีใดก็ตาม ผู้ลงทุนควรศึกษาข้อมูลและใช้ดุลยพินิจอย่างรอบคอบในการตัดสินใจลงทุน

บริษัทของสงวนลิขสิทธิ์ในข้อมูลและความเห็นที่ปรากฏอยู่ในรายงานฉบับนี้ ห้ามมิให้ผู้ใดนำข้อมูลและความเห็นในรายงานฉบับนี้ไปใช้ประโยชน์ คัดลอก ตัดแปลง ทำซ้ำ นำออกแสดงหรือเผยแพร่ต่อสาธารณชนไม่ว่าทั้งหมดหรือบางส่วน โดยไม่ได้รับอนุญาตเป็นลายลักษณ์อักษรจากบริษัทล่วงหน้า การลงทุนในหลักทรัพย์มีความเสี่ยง ผู้ลงทุนควรศึกษาข้อมูลและพิจารณาอย่างรอบคอบก่อนการตัดสินใจลงทุน

บริษัทหลักทรัพย์ ฟินันเซีย ไซรัส จำกัด (มหาชน) อาจเป็นผู้ดูแลสภาพคล่อง (Market Maker) และผู้ออกใบสำคัญแสดงสิทธิอนุพันธ์ (Derivative Warrants) บนหลักทรัพย์ AAV, ADVANC, AEONTS, AMATA, ANAN, AOT, AP, BANPU, BBL, BCH, BCP, BCPG, BDMS, BEAUTY, BEC, BEM, BGRIM, BH, BJC, BLAND, BPP, BTS, CBG, CENTEL, CHG, CK, CKP, COM7, CPALL, CPF, CPN, DELTA, DTAC, EA, EGCO, EPG, ERW, ESSO, GFPT, GLOBAL, GPSC, GULF, GUNKUL, HANA, HMPRO, INTUCH, IRPC, IVL, JAS, JMT, KBANK, KCE, KKP, KTB, KTC, LH, MAJOR, MBK, MEGA, MINT, MTC, ORI, OSP, PLANB, PRM, PSH, PSL, PTG, PTT, PTTEP, PTTGC, QH, RATCH, ROBINS, RS, SAWAD, SCB, SCC, SGP, SIRI, SPALI, SPRC, STA, STEC, SUPER, TASCO, TCAP, THAI, THANI, TISCO, TKN, TMB, TOA, TOP, TPIPP, TRUE, TTW, TU, TVO, WHA และ SET50 Future โดยบริษัทฯ อาจจัดทำบทวิเคราะห์ของหลักทรัพย์อ้างอิงดังกล่าว ดังนั้น นักลงทุนควรศึกษารายละเอียดในหนังสือชี้ชวนของใบสำคัญแสดงสิทธิอนุพันธ์ดังกล่าวก่อนตัดสินใจลงทุน