

SET Index

หลุดแนวรับ ลุ้นให้กลับมาขึ้น

เมื่อวานนี้ SET ปิดที่ระดับ 1373.18 จุด (-9.28 จุด)

ภาพกราฟราย 60 นาที ปรับตัวลงแรงจนหลุดแนวรับ 1374 จุด ซึ่งเป็นจุดต่ำสุดของรอบที่แล้ว ทำให้ SET ตอนนี้เสี่ยงต่อการเป็นขาลง อย่างไรก็ตาม ด้วยระดับอินดิเคเตอร์ที่กำลังแกว่งตัวบริเวณ Oversold ก็ยังมีลุ้นให้ SET รีบาวด์กลับมาขึ้นแนวรับดังกล่าวได้แต่หากยืนไม่ไหว มองมีโอกาสปรับตัวลงสู่แนวรับ 1366 และ 1361 จุดตามลำดับ



Support : 1370 / 1366 Resistance : 1374 / 1377

CHART INSIGHT SET50 Index Futures



เสี่ยงต่อการเป็นขาลง

20 มี.ค. 67 นักลงทุนต่างชาติ Short สุทธิ -9,977 สัญญา
ค่า Basis ของ S50H24 อยู่ที่ -2.34 จุด
กราฟราย 60 นาที ปรับตัวลงแรง MA200 ลงมาเป็น
ที่เรียบร้อย ก่อนปรับตัวต่อเนื่องถึงแนวรับจาก Low
ในรอบก่อนบริเวณ 839 จุด ในระยะสั้น กราฟมี
โอกาสรีバวดเนื่องจากอินดิเคเตอร์อยู่บริเวณ
Oversold แต่หากไม่สามารถผ่านแนวต้าน 842 จุด
ได้ อาจเสี่ยงต่อการปรับตัวลงแรงต่อเนื่องโดยมี
เป้าหมายการลงสำคัญบริเวณ 829 จุด

กลยุทธ์ SET50 Index Futures

พอร์ต Long ต้นทุน ตัดขาดทุนที่ 838 จุด แล้ว
พอร์ตว่างแนะนำ Short บริเวณ 842-844 จุด เพื่อ
ทำกำไรที่ 833 และ 829 จุด ตัดขาดทุนหากขึ้นเกิน
กว่า 846 จุด

Support

836 / 833

Resistance

839 / 842

Contracts

Long

Short

Net

YTD

Institution

29,613

28,228

+1,385

+10,242

Foreign

105,969

115,946

-9,977

-12,932

Local

93,080

84,488

+8,592

+2,690

BCP

Support 44
Resistance 46.50 / 47.50
Stop loss 43.50

คำแนะนำระยะสั้น (BUY)

กราฟจ่อเบรกแนวต้านสำคัญ 45 บาท หากผ่านได้ กราฟจะเป็นขาขึ้นรอบใหม่ และยังเป็นการทำ New High ในรอบกว่า 20 ปี อีกด้วย

KCG

Support 9.55
Resistance 9.90 / 10.20
Stop loss 9.45

คำแนะนำระยะสั้น (BUY)

กราฟเบรกแนวต้าน 9.55-9.65 บาท ขึ้นมาได้ ทำให้กราฟมีโอกาสเป็นขาขึ้นรอบใหม่ค่อนข้างสูง โดยเป้าหมายหลักของการขึ้นรอบนี้คือปิด Gap บริเวณ 11 บาท



CHART INSIGHT | Swing Trading



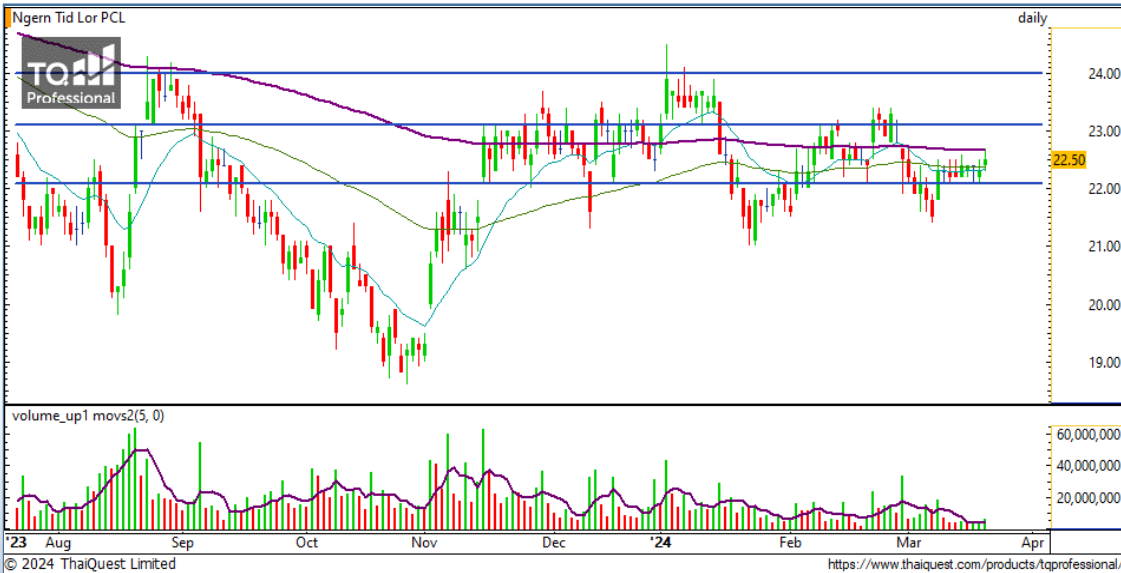
AOT

Support	65
Resistance	67 / 69
Stop loss	64.25

คำแนะนำระยะสั้น (BUY)

กราฟดังกล่าวกลับตัวจากแนวรับ 65 บาท มองมีโอกาสรีバวด์ขึ้นต่อ โดยมีแนวต้านแรกคือ 67 บาท หากผ่านได้จะมีโอกาสเป็นขาขึ้นต่ออีกครั้ง

(กรรมการอิสระและประธานกรรมการตรวจสอบของ FINANSIA SYRUS ดำรงตำแหน่งประธานกรรมการ ของ AOT)



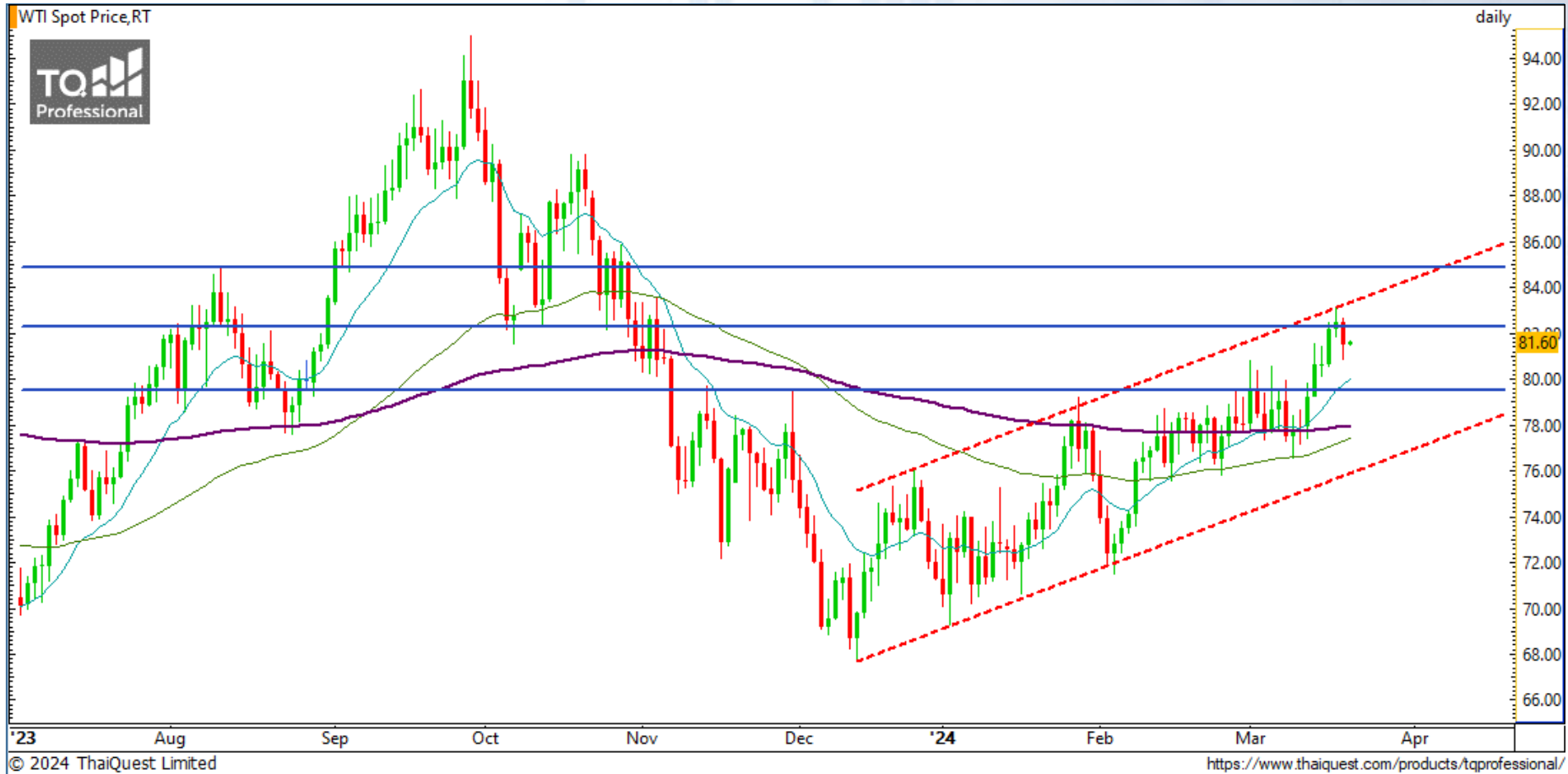
TIDLOR

Support	22.10
Resistance	23.10 / 24
Stop loss	21.80

คำแนะนำระยะสั้น (BUY)

กราฟแกว่งออกข้างรอเลือกทิศทางชัดเจน แต่ราคาตอนนี้ยังอยู่โซนแนวรับ มองมีโอกาสและ Upside ค่อนข้างเยอะ หากขึ้นไปทดสอบกรอบบนบริเวณ 24 บาท ได้สำเร็จ

CHART INSIGHT Commodity Market



Support

79 / 76

Resistance

82 / 84

ราคาน้ำมันดิบ WTI ติดแนวต้านกรอบบนของ Uptrend Channel ตามคาด ก่อนพักตัวลงมาเล็กน้อย คาดว่าอาจมีการแกว่งตัวสะสมพลังอีกนิด ก่อนรีบาวด์ขึ้นทดสอบแนวต้านบริเวณดังกล่าวอีกครั้ง

CHART INSIGHT | Gold Futures



Support	Resistance
2195 / 2188	2206 / 2222

Contracts	Long	Short	Net	YTD
Institution	1,194	1,112	+82	-717
Foreign	15,475	12,446	+3,029	+19,309
Local	9,323	12,434	-3,111	-18,592

ขึ้นแรงตามคาด

ภาพทางเทคนิคราคาทองคำราย 60 นาที มีการดีดขึ้นแรงตามคาดทะลุแนวต้านสำคัญ 2195 ดอลลาร์ขึ้นไป ทำ All Time High ที่ระดับ 2222 ดอลลาร์ ก่อนพักตัวลงมาที่แนวรับ 2195 ดอลลาร์ระยะสั้น หากยังยืนแนวรับดังกล่าวได้ จะมีโอกาสขึ้นแรงได้อีกครั้ง

กลยุทธ์ Gold Futures

พอร์ต Long ต้นทุน 2151 ดอลลาร์ปิดทำกำไรบางส่วนที่ 2171 ดอลลาร์แล้ว หากยังไม่ปิด แนะนำแบ่งทำกำไรเพิ่มบริเวณ 2195 ดอลลาร์ และมองเป้าหมายการขึ้นถัดไปที่ 2206 และ 2222 ดอลลาร์ปิดรักษากำไรหากลงต่ำกว่า 2192 ดอลลาร์

วันที่ 20 มี.ค. 2024

กองทุน SPDR ซื้อทองคำ 1.15 ตัน

ถือครองทองคำเพิ่มขึ้นที่ 838.50 ตัน

DISCLAIMER: รายงานฉบับนี้จัดทำโดยบริษัทหลักทรัพย์ ที่ปรึกษาการลงทุน เอฟ เอส เอส อินเตอร์เนชั่นแนล จำกัด "บริษัท" ข้อมูลที่ปรากฏในรายงานฉบับนี้ถูกจัดทำขึ้นบนพื้นฐานของแหล่งข้อมูลที่เชื่อหรือควรเชื่อว่ามีที่น่าเชื่อถือ และ/หรือมีความถูกต้อง อย่างไรก็ตามบริษัทไม่รับรองความถูกต้องครบถ้วนของข้อมูลดังกล่าว ข้อมูลและความเห็นที่ปรากฏอยู่ในรายงานฉบับนี้อาจมีการเปลี่ยนแปลง แก้ไข หรือเพิ่มเติมได้ตลอดเวลาโดยไม่ต้องแจ้งให้ทราบล่วงหน้า บริษัทไม่มีความประสงค์ที่จะชักจูงหรือชี้ชวนให้ผู้ลงทุน ลงทุนซื้อหรือขายหลักทรัพย์ตามที่ปรากฏในรายงานฉบับนี้ รวมทั้งบริษัทไม่รับประกันผลตอบแทนหรือราคาของหลักทรัพย์ตามข้อมูลที่ปรากฏแต่อย่างใด บริษัทจึงไม่รับผิดชอบต่อความเสียหายใดๆ ที่เกิดขึ้นจากการนำข้อมูลหรือความเห็นในรายงานฉบับนี้ไปใช้ไม่ว่ากรณีใดก็ตาม ผู้ลงทุนควรศึกษาข้อมูลและใช้ดุลยพินิจอย่างรอบคอบในการตัดสินใจลงทุน

บริษัทของสงวนลิขสิทธิ์ในข้อมูลและความเห็นที่ปรากฏอยู่ในรายงานฉบับนี้ ห้ามมิให้ผู้ใดนำข้อมูลและความเห็นในรายงานฉบับนี้ไปใช้ประโยชน์ คัดลอก ตัดแปลง ทำซ้ำ นำออกแสดงหรือเผยแพร่ต่อสาธารณชนไม่ว่าทั้งหมดหรือบางส่วน โดยไม่ได้รับอนุญาตเป็นลายลักษณ์อักษรจากบริษัทล่วงหน้า การลงทุนในหลักทรัพย์มีความเสี่ยง ผู้ลงทุนควรศึกษาข้อมูลและพิจารณาอย่างรอบคอบก่อนการตัดสินใจลงทุน

บริษัทหลักทรัพย์ ฟินันเซีย ไซรัส จำกัด (มหาชน) อาจเป็นผู้ดูแลสภาพคล่อง (Market Maker) และผู้ออกใบสำคัญแสดงสิทธิอนุพันธ์ (Derivative Warrants) บนหลักทรัพย์ AAV, ADVANC, AEONTS, AMATA, ANAN, AOT, AP, BANPU, BBL, BCH, BCP, BCPG, BDMS, BEAUTY, BEC, BEM, BGRIM, BH, BJC, BLAND, BPP, BTS, CBG, CENTEL, CHG, CK, CKP, COM7, CPALL, CPF, CPN, DELTA, DTAC, EA, EGCO, EPG, ERW, ESSO, GFPT, GLOBAL, GPSC, GULF, GUNKUL, HANA, HMPRO, INTUCH, IRPC, IVL, JAS, JMT, KBANK, KCE, KKP, KTB, KTC, LH, MAJOR, MBK, MEGA, MINT, MTC, ORI, OSP, PLANB, PRM, PSH, PSL, PTG, PTT, PTTEP, PTTGC, QH, RATCH, ROBINS, RS, SAWAD, SCB, SCC, SGP, SIRI, SPALI, SPRC, STA, STEC, SUPER, TASCO, TCAP, THAI, THANI, TISCO, TKN, TMB, TOA, TOP, TPIPP, TRUE, TTW, TU, TVO, WHA และ SET50 Future โดยบริษัทฯ อาจจัดทำบทวิเคราะห์ของหลักทรัพย์อ้างอิงดังกล่าว ดังนั้น นักลงทุนควรศึกษารายละเอียดในหนังสือชี้ชวนของใบสำคัญแสดงสิทธิอนุพันธ์ดังกล่าวก่อนตัดสินใจลงทุน