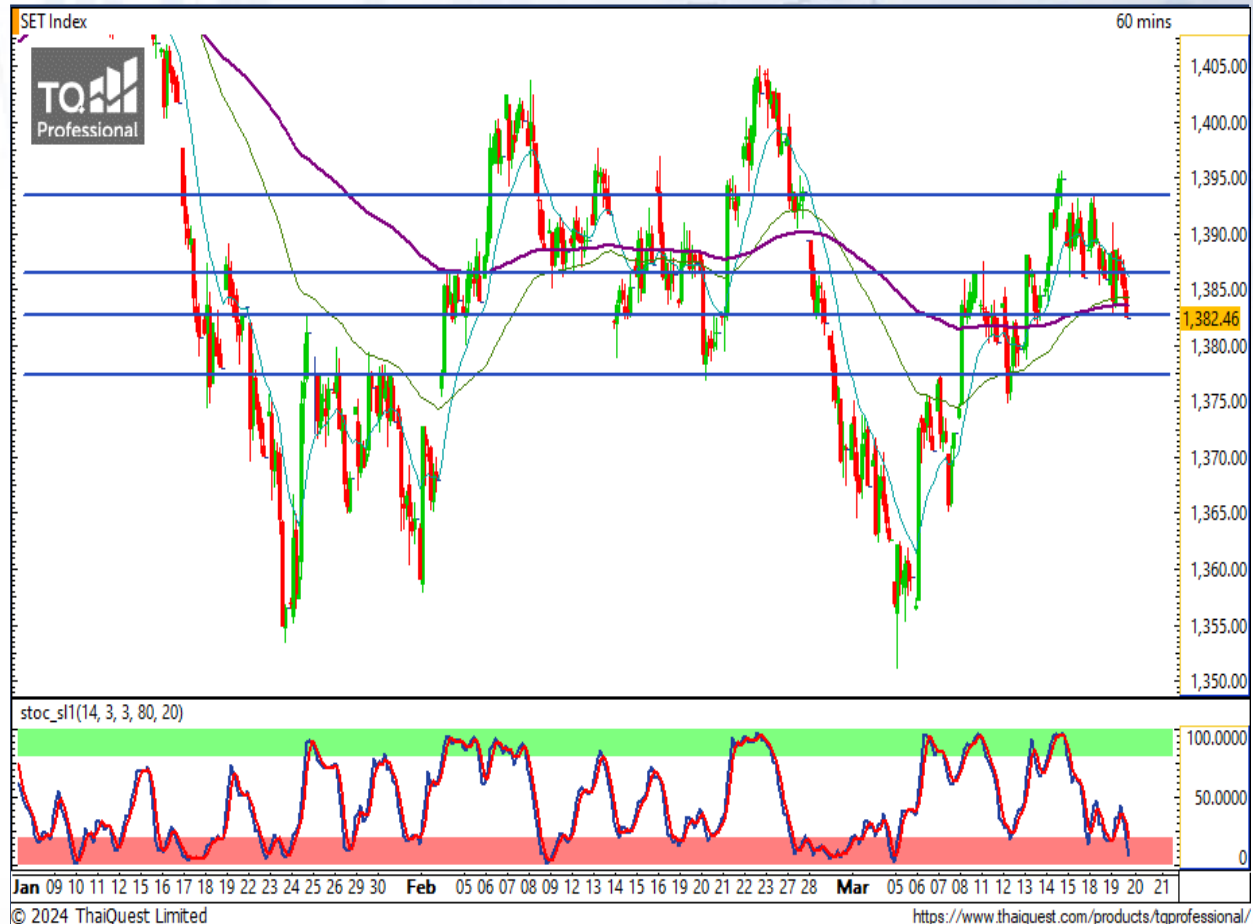


SET Index

ปิดโซนแนวรับ SET ถึงจุดวัดใจ

เมื่อวานนี้ SET ปิดที่ระดับ 1382.46 จุด (-3.48 จุด)

ภาพกราฟราย 60 นาที ปรับตัวลงแรงกว่าคาด แต่ยังไม่แยเกินไปเนื่องจากปิดที่โซนแนวรับ 1382 จุด พอดี และหากประกอบ Stochastic ที่อยู่ในระดับ Oversold ค่อนข้างมาก ก็ถือเป็นจุดที่น่าจะลุ้นในการรีบาวด์ได้ อย่างไรก็ตาม นี่คือนจุดวัดใจของ SET เพราะหากหลุดแนวรับนี้ ก็มีโอกาสจะลงแรงได้เช่นกัน



Support : 1382 / 1377 Resistance : 1386 / 1393

CHART INSIGHT SET50 Index Futures



ย่อยื่นแนวรับ สู้กลับตัวขึ้น

19 มี.ค. 67 นักลงทุนต่างชาติ Long สุทธิ +100 สัญญา
 ค่า Basis ของ S50H24 อยู่ที่ -2.58 จุด
 กราฟราย 60 นาที ปรับตัวลงแรงแต่ไม่เกิดความคาดหมายลงมาที่แนวรับสำคัญโซน 842 จุด แต่ยังไม่หลุด มองมีโอกาสสู้กลับตัวขึ้น โดยมีแนวต้านสำคัญบริเวณ 848 จุด

กลยุทธ์ SET50 Index Futures

พอร์ต Long ต้นทุน 842-844 จุด รอหากำไรที่ 848 และ 852 จุด ตัดขาดทุนหากลงต่ำกว่า 838 จุด

Support	Resistance
842 / 839	848 / 852

Contracts	Long	Short	Net	YTD
Institution	29,940	30,209	-269	+8,857
Foreign	91,277	91,177	+100	-2,955
Local	89,222	89,053	+169	-5,902

TIPH

Support 30.75
Resistance 32.25 / 33 / 34
Stop loss 30.25

คำแนะนำระยะสั้น (BUY)

กราฟเบรกแนวต้าน 30.75 บาท ขึ้นมาพร้อมระดับ
Volume ปรับตัวขึ้นสูง มองมีโอกาสขึ้นต่อไปทดสอบแนว
ต้านบริเวณ 32.25 บาท เป็นอย่างน้อย

UNIQ

Support 3.44
Resistance 3.58 / 3.68
Stop loss 3.40

คำแนะนำระยะสั้น (BUY)

กราฟทำรูปแบบ Rounding Bottom เบรกแนวต้าน
3.44-3.48 บาท ขึ้นมาได้สำเร็จ มองมีโอกาสเป็นขาขึ้น
รอบใหม่ โดยมีแนวต้านแรกที่ 3.58 บาท



CHART INSIGHT | Swing Trading

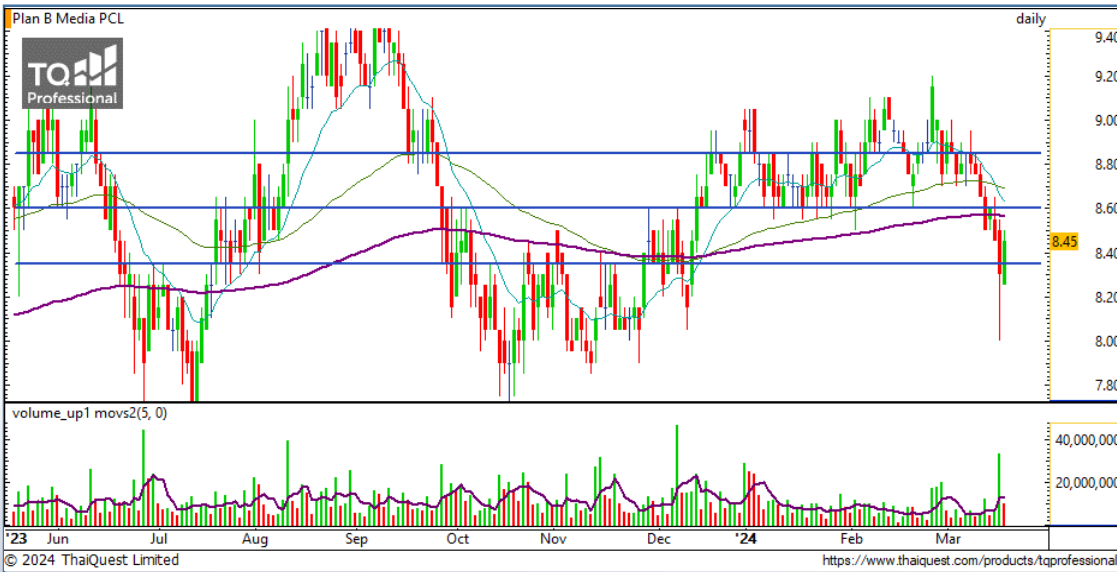


KKP

Support	51.50
Resistance	52.50 / 53.50
Stop loss	51

คำแนะนำระยะสั้น (BUY)

กราฟดังกล่าวกลับตัวจากแนวรับ 51 บาท มองมีโอกาสรีバวดขึ้นต่อเนื่อง โดยมีแนวต้านรออยู่ที่ 52.500 และ 53.50 บาท หากผ่านได้จะมีโอกาสเป็นขาขึ้นต่ออีกครั้ง



PLANB

Support	8.35
Resistance	8.60 / 8.85
Stop loss	8.25

คำแนะนำระยะสั้น (BUY)

แท่งเทียนทำรูปแบบ Piercing สะท้อนถึงโอกาสในการกลับตัวขึ้นต่อ โดยมีแนวต้านแรกรอทดสอบที่ 8.60 บาท แต่หากหลุดต่ำกว่า 8.25 บาท อาจทำให้ทิศทางบวกจบลง

CHART INSIGHT Commodity Market



Support

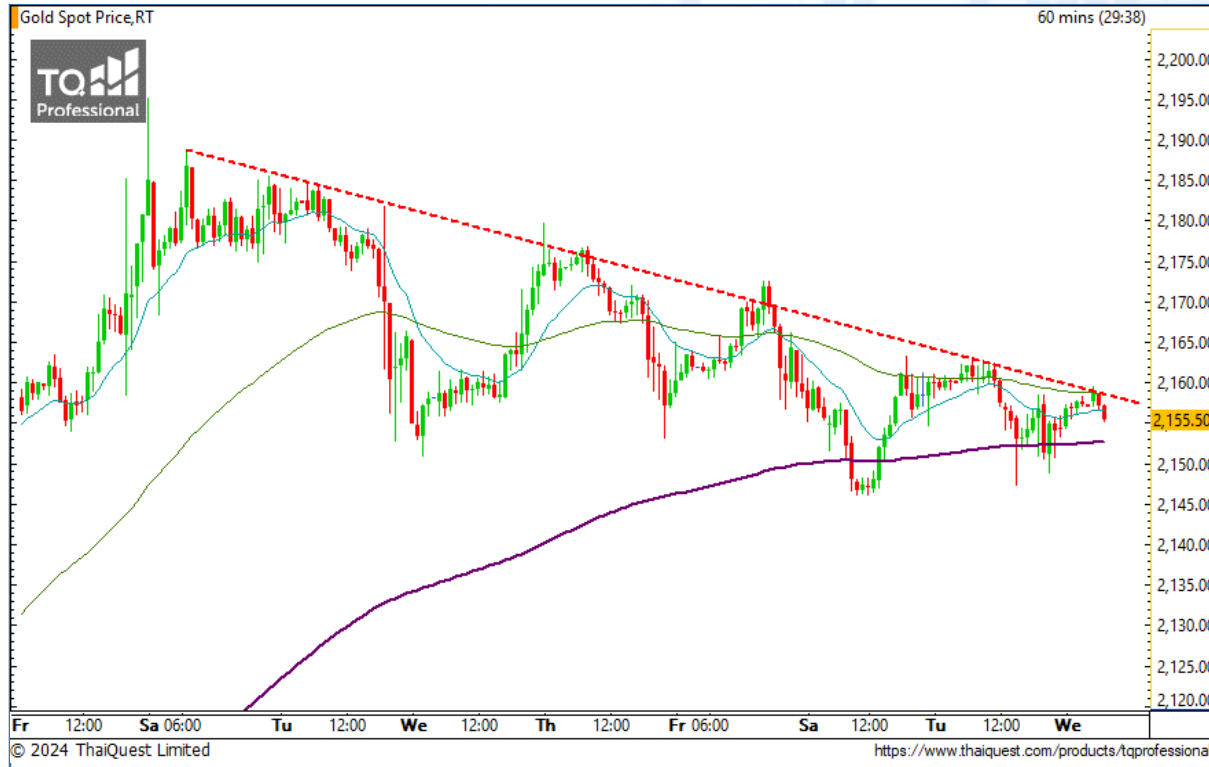
79 / 76

Resistance

82 / 84

ราคาน้ำมันดิบ WTI ทะยานทดสอบแนวกรอบบนของ Uptrend Channel ตรงนี้ต้องจับตามองให้ดี อาจมีโอกาสปรับตัวลงแรงได้ เนื่องจากอินดิเคเตอร์ก็เริ่ม Overbought แต่หากลงแล้วไม่หลุด 79 ดอลลาร์ ยังมีมุมมองเชิงบวก

CHART INSIGHT | Gold Futures



รีบาวด์ แต่ติด Trend Line

ภาพทางเทคนิคราคาทองคำราย 60 นาที มีการรีบาวด์จากโซนแนวรับสำคัญช่วง 2145-2150 ดอลลาร์ แต่ขึ้นไปยังติดแนวต้านจาก Downtrend Line แล้วเริ่มย่อตัวลง ทำให้ภาพรวมยังมีโมเมนตัมทางลบ อย่างไรก็ตามกรอบการแกว่งตัวนั้นดูจะแคบลงเรื่อย ๆ จึงคาดว่าราคาทองคำจะเลือกทิศทางที่ชัดเจนในเร็ว ๆ นี้

กลยุทธ์ Gold Futures

พอร์ต Short ต้นทุน 2156 ดอลลาร์ปิดทำกำไรที่ 2151 ดอลลาร์แล้ว พอร์ตว่างแนะนำ Wait and See

Support	Resistance
2150 / 2145	2156 / 2161

Contracts	Long	Short	Net	YTD
Institution	816	1,026	-210	-799
Foreign	16,408	14,440	+1,968	+16,280
Local	10,817	12,575	-1,758	-15,481

วันที่ 19 มี.ค. 2024
กองทุน SPDR ซื้อทองคำ 4.03 ตัน
ถือครองทองคำเพิ่มขึ้นที่ 837.35 ตัน

DISCLAIMER: รายงานฉบับนี้จัดทำโดยบริษัทหลักทรัพย์ ที่ปรึกษาการลงทุน เอฟ เอส เอส อินเตอร์เนชั่นแนล จำกัด "บริษัท" ข้อมูลที่ปรากฏในรายงานฉบับนี้ถูกจัดทำขึ้นบนพื้นฐานของแหล่งข้อมูลที่เชื่อหรือควรเชื่อว่ามีที่น่าเชื่อถือ และ/หรือมีความถูกต้อง อย่างไรก็ตามบริษัทไม่รับรองความถูกต้องครบถ้วนของข้อมูลดังกล่าว ข้อมูลและความเห็นที่ปรากฏอยู่ในรายงานฉบับนี้อาจมีการเปลี่ยนแปลง แก้ไข หรือเพิ่มเติมได้ตลอดเวลาโดยไม่ต้องแจ้งให้ทราบล่วงหน้า บริษัทไม่มีความประสงค์ที่จะชักจูงหรือชี้ชวนให้ผู้ลงทุน ลงทุนซื้อหรือขายหลักทรัพย์ตามที่ปรากฏในรายงานฉบับนี้ รวมทั้งบริษัทไม่รับประกันผลตอบแทนหรือราคาของหลักทรัพย์ตามข้อมูลที่ปรากฏแต่อย่างใด บริษัทจึงไม่รับผิดชอบต่อความเสียหายใดๆ ที่เกิดขึ้นจากการนำข้อมูลหรือความเห็นในรายงานฉบับนี้ไปใช้ไม่ว่ากรณีใดก็ตาม ผู้ลงทุนควรศึกษาข้อมูลและใช้ดุลยพินิจอย่างรอบคอบในการตัดสินใจลงทุน

บริษัทของสงวนลิขสิทธิ์ในข้อมูลและความเห็นที่ปรากฏอยู่ในรายงานฉบับนี้ ห้ามมิให้ผู้ใดนำข้อมูลและความเห็นในรายงานฉบับนี้ไปใช้ประโยชน์ คัดลอก ตัดแปลง ทำซ้ำ นำออกแสดงหรือเผยแพร่ต่อสาธารณชนไม่ว่าทั้งหมดหรือบางส่วน โดยไม่ได้รับอนุญาตเป็นลายลักษณ์อักษรจากบริษัทล่วงหน้า การลงทุนในหลักทรัพย์มีความเสี่ยง ผู้ลงทุนควรศึกษาข้อมูลและพิจารณาอย่างรอบคอบก่อนการตัดสินใจลงทุน

บริษัทหลักทรัพย์ ฟินันเซีย ไซรัส จำกัด (มหาชน) อาจเป็นผู้ดูแลสภาพคล่อง (Market Maker) และผู้ออกใบสำคัญแสดงสิทธิอนุพันธ์ (Derivative Warrants) บนหลักทรัพย์ AAV, ADVANC, AEONTS, AMATA, ANAN, AOT, AP, BANPU, BBL, BCH, BCP, BCPG, BDMS, BEAUTY, BEC, BEM, BGRIM, BH, BJC, BLAND, BPP, BTS, CBG, CENTEL, CHG, CK, CKP, COM7, CPALL, CPF, CPN, DELTA, DTAC, EA, EGCO, EPG, ERW, ESSO, GFPT, GLOBAL, GPSC, GULF, GUNKUL, HANA, HMPRO, INTUCH, IRPC, IVL, JAS, JMT, KBANK, KCE, KKP, KTB, KTC, LH, MAJOR, MBK, MEGA, MINT, MTC, ORI, OSP, PLANB, PRM, PSH, PSL, PTG, PTT, PTTEP, PTTGC, QH, RATCH, ROBINS, RS, SAWAD, SCB, SCC, SGP, SIRI, SPALI, SPRC, STA, STEC, SUPER, TASCO, TCAP, THAI, THANI, TISCO, TKN, TMB, TOA, TOP, TPIPP, TRUE, TTW, TU, TVO, WHA และ SET50 Future โดยบริษัทฯ อาจจัดทำบทวิเคราะห์ของหลักทรัพย์อ้างอิงดังกล่าว ดังนั้น นักลงทุนควรศึกษารายละเอียดในหนังสือชี้ชวนของใบสำคัญแสดงสิทธิอนุพันธ์ดังกล่าวก่อนตัดสินใจลงทุน