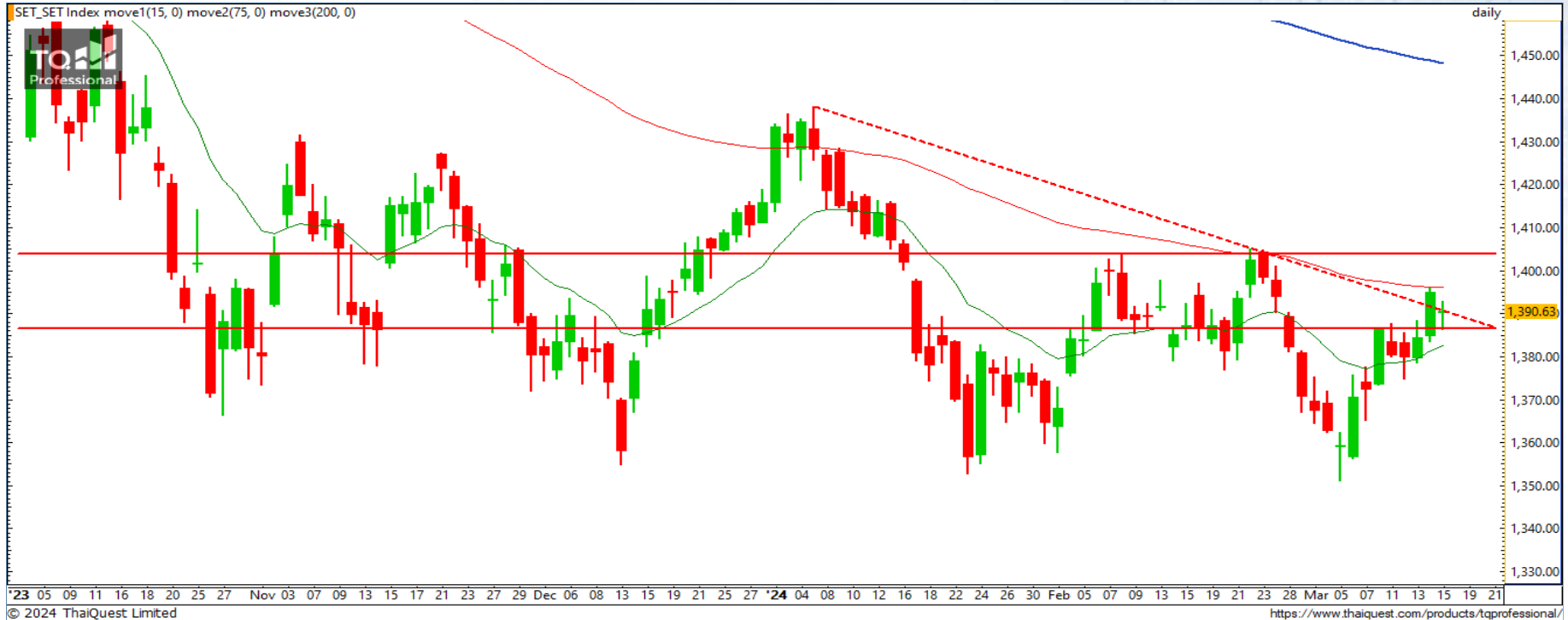


SET INDEX : มุมมองสัปดาห์หน้า



Support : 1386 / 1377

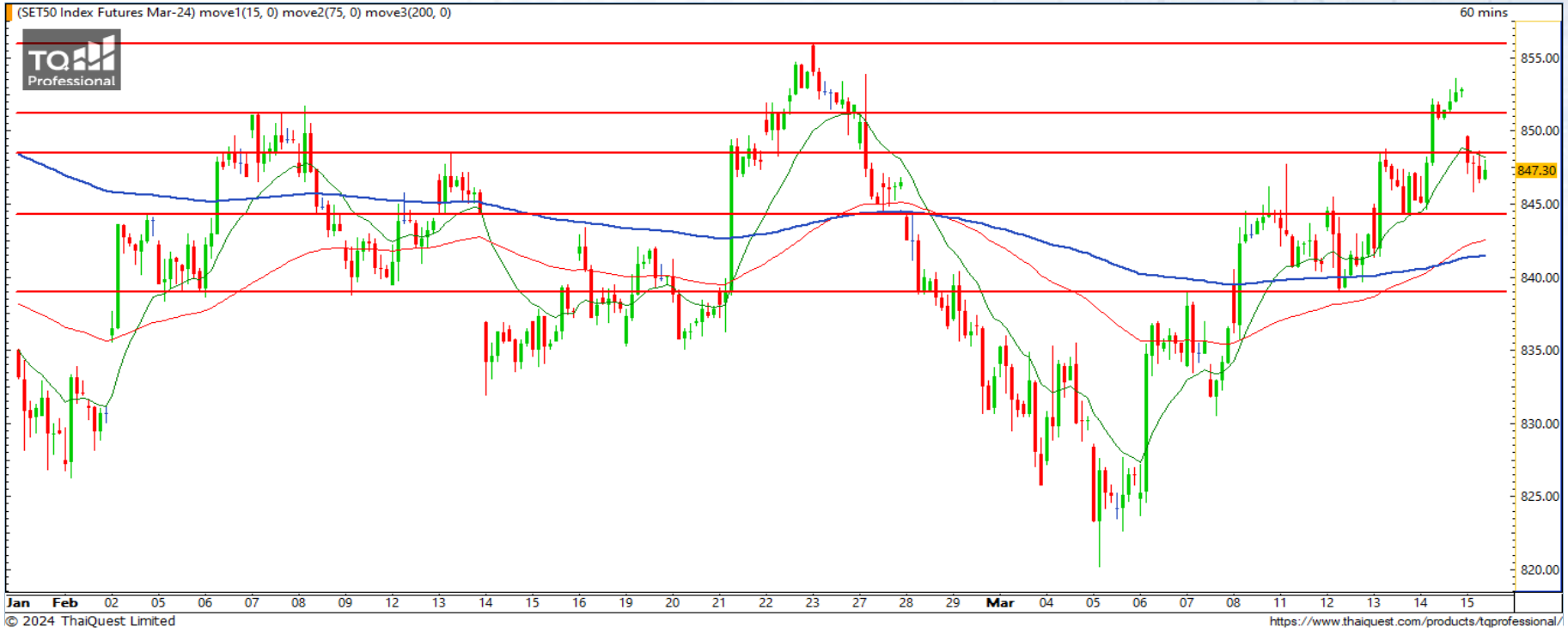
Resistance : 1393 / 1403

ทิศทางบวกแข็งแกร่ง ลุ้นขึ้นทดสอบแนวต้านสำคัญ 1403 จุด

สัปดาห์นี้ SET พุ่งตัวต่อเนื่องเบรกแนวต้าน 1386 จุด ขึ้นมา และเบรกเส้น Downtrend Line ได้สำเร็จ แม้จะมีการปรับตัวลงบ้าง แต่ก็ยังยืนเหนือแนวรับ 1386 จุด ได้ สะท้อนถึงทิศทางบวกแข็งแกร่ง สัปดาห์หน้า หากยังมีแรงซื้อหนุนต่อเนื่อง เราคาดว่า SET จะมีโอกาสขึ้นไปทดสอบแนวต้านสำคัญที่ 1403 จุด ซึ่งแนวต้านนี้ป้องกันการขึ้นต่อของ SET มาแล้วถึง 2 ครั้ง แต่หากผ่านขึ้นไปได้ กราฟจะกลายเป็นขาขึ้นต่อ

Weekly Keys

S50H24



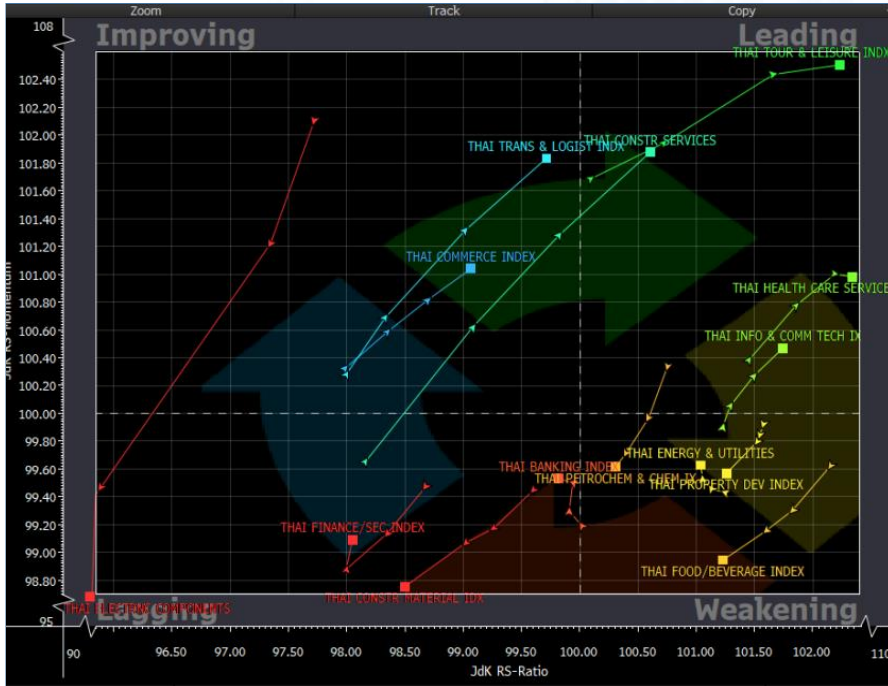
Support : 844 / 839

Resistance : 851 / 856

S50H24 : ดัชนีสัปดาห์นี้ดีดแรงถึงระดับแนวต้าน 851 จุด แต่ยังไม่ถึงแนวต้านสำคัญ 856 จุด ก่อนเปิด Gap ปรับตัวลงมา ระยะสั้น ยังมีโมเมนตัมทางบวกที่ค่อนข้างดี และถ้าไม่หลุดต่ำกว่า 844 จุด คาดว่าจะรีบาวด์ขึ้นทดสอบแนวต้าน 851 จุด อีกครั้ง

กลยุทธ์ : พอร์ต Long ต้นทุน 839 จุด ปิดรักษากำไรที่ 848 จุด แล้ว พอร์ตวางแนะนำ Wait and See

Sector Analysis



- กลุ่มที่อยู่ในโซนน้ำตาลตต่อเนื่อง ได้แก่ TOUR, HELTH, ICT, CONS และล่าสุดมีเพิ่มคือ TRANS
- กลุ่มที่กำลังพักตัวที่โซน Weakening ยังคงเป็น PROP FOOD PETRO ส่วน ENERGM มีทิศทางดีขึ้น
- กลุ่มที่ฟื้นตัวโซน Improving ได้แก่ COMM
- กลุ่มที่อ่อนแอกว่าตลาดแต่ทิศทางดีขึ้น ได้แก่ FIN และ BANK

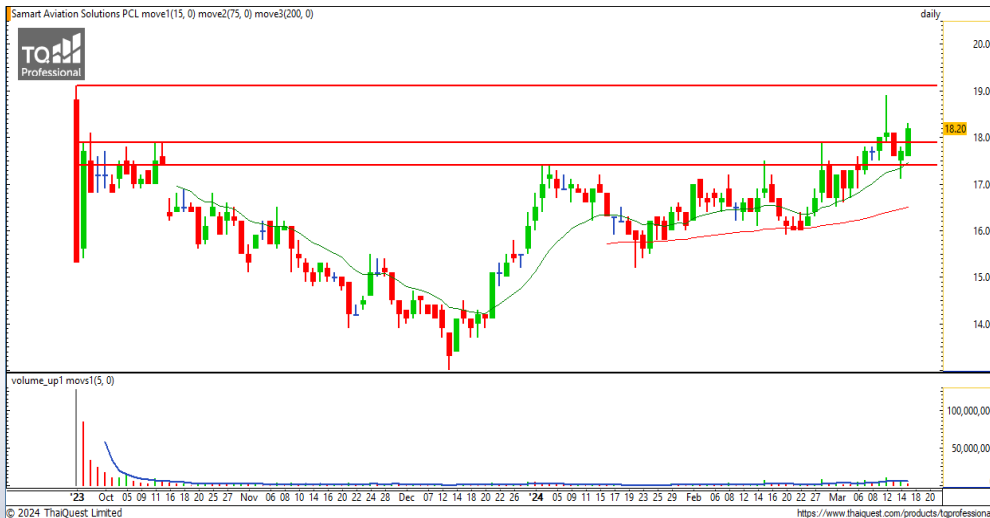
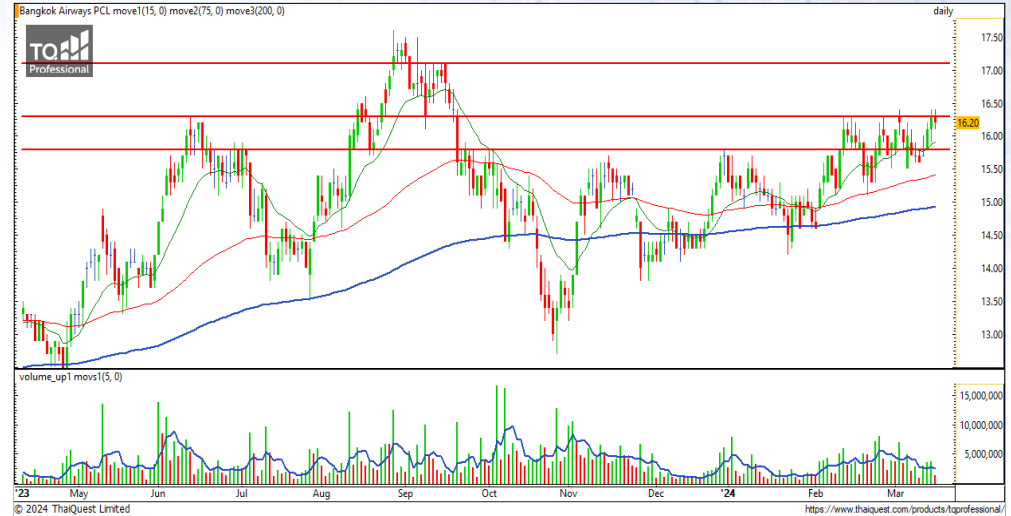
กลุ่ม Transportation & Logistics กราฟพื้นที่ต่อเนื่องเตรียมขึ้นผ่านแนวต้าน 318 จุด ขึ้นมาได้ และเตรียมทดสอบ MA200 ที่หากผ่านได้จะกลายเป็นขาขึ้นชัดเจน

Trading

BA

Support 15.80 / 15.40
Resistance 16.30 / 16.60 / 17.10

ราคาหุ้นยก High ยก Low ซึ่งเป็นลักษณะของแนวโน้มขาขึ้นที่ชัดเจน ระยะสั้น หากไม่หลุดแนวรับ 15.80-15.40 บาท ลงมา เราคาดว่าจะมีโอกาสขึ้นต่อเนื่องไปทดสอบแนวช่วง 17 บาท



SAV

Support 17.90 / 17.40
Resistance 19.10

ราคาหุ้นแกว่งตัวขึ้นเบรกแนวต้าน 17.40-17.90 บาท ขึ้นมาได้สะท้อนถึงโมเมนตัมทางบวก ระยะสั้น มองมีโอกาสขึ้นต่อเนื่องไปทดสอบแนวต้าน All Time High บริเวณ 19.10 บาท

DISCLAIMER: รายงานฉบับนี้จัดทำโดยบริษัทหลักทรัพย์ ที่ปรึกษาการลงทุน เอฟ เอส เอส อินเตอร์เนชั่นแนล จำกัด "บริษัท" ข้อมูลที่ปรากฏในรายงานฉบับนี้ถูกจัดทำขึ้นบนพื้นฐานของแหล่งข้อมูลที่เชื่อหรือควรเชื่อว่ามีที่น่าเชื่อถือ และ/หรือมีความถูกต้อง อย่างไรก็ตามบริษัทไม่รับรองความถูกต้องครบถ้วนของข้อมูลดังกล่าว ข้อมูลและความเห็นที่ปรากฏอยู่ในรายงานฉบับนี้อาจมีการเปลี่ยนแปลง แก้ไข หรือเพิ่มเติมได้ตลอดเวลาโดยไม่ต้องแจ้งให้ทราบล่วงหน้า บริษัทไม่มีความประสงค์ที่จะชักจูงหรือชี้ชวนให้ผู้ลงทุน ลงทุนซื้อหรือขายหลักทรัพย์ตามที่ปรากฏในรายงานฉบับนี้ รวมทั้งบริษัทไม่รับประกันผลตอบแทนหรือราคาของหลักทรัพย์ตามข้อมูลที่ปรากฏแต่อย่างใด บริษัทจึงไม่รับผิดชอบต่อความเสียหายใดๆ ที่เกิดขึ้นจากการนำข้อมูลหรือความเห็นในรายงานฉบับนี้ไปใช้ไม่ว่ากรณีใดก็ตาม ผู้ลงทุนควรศึกษาข้อมูลและใช้ดุลยพินิจอย่างรอบคอบในการตัดสินใจลงทุน

บริษัทของสงวนลิขสิทธิ์ในข้อมูลและความเห็นที่ปรากฏอยู่ในรายงานฉบับนี้ ห้ามมิให้ผู้ใดนำข้อมูลและความเห็นในรายงานฉบับนี้ไปใช้ประโยชน์ คัดลอก ตัดแปลง ทำซ้ำ นำออกแสดงหรือเผยแพร่ต่อสาธารณชนไม่ว่าทั้งหมดหรือบางส่วน โดยไม่ได้รับอนุญาตเป็นลายลักษณ์อักษรจากบริษัทล่วงหน้า การลงทุนในหลักทรัพย์มีความเสี่ยง ผู้ลงทุนควรศึกษาข้อมูลและพิจารณาอย่างรอบคอบก่อนการตัดสินใจลงทุน

บริษัทหลักทรัพย์ ฟินันเซีย ไซริส จำกัด (มหาชน) อาจเป็นผู้ดูแลสภาพคล่อง (Market Maker) และผู้ออกใบสำคัญแสดงสิทธิอนุพันธ์ (Derivative Warrants) บนหลักทรัพย์ AAV, ADVANC, AEONTS, AMATA, ANAN, AOT, AP, BANPU, BBL, BCH, BCP, BCPG, BDMS, BEAUTY, BEC, BEM, BGRIM, BH, BJC, BLAND, BPP, BTS, CBG, CENTEL, CHG, CK, CKP, COM7, CPALL, CPF, CPN, DELTA, DTAC, EA, EGCO, EPG, ERW, ESSO, GFPT, GLOBAL, GPSC, GULF, GUNKUL, HANA, HMPRO, INTUCH, IRPC, IVL, JAS, JMT, KBANK, KCE, KKP, KTB, KTC, LH, MAJOR, MBK, MEGA, MINT, MTC, ORI, OSP, PLANB, PRM, PSH, PSL, PTG, PTT, PTTEP, PTTGC, QH, RATCH, ROBINS, RS, SAWAD, SCB, SCC, SGP, SIRI, SPALI, SPRC, STA, STEC, SUPER, TASCOS, TCAP, THAI, THANI, TISCO, TKN, TMB, TOA, TOP, TPIPP, TRUE, TTW, TU, TVO, WHA และ SET50 Future โดยบริษัทฯ อาจจัดทำบทวิเคราะห์ของหลักทรัพย์อ้างอิงดังกล่าว ดังนั้น นักลงทุนควรศึกษารายละเอียดในหนังสือชี้ชวนของใบสำคัญแสดงสิทธิอนุพันธ์ดังกล่าวก่อนตัดสินใจลงทุน