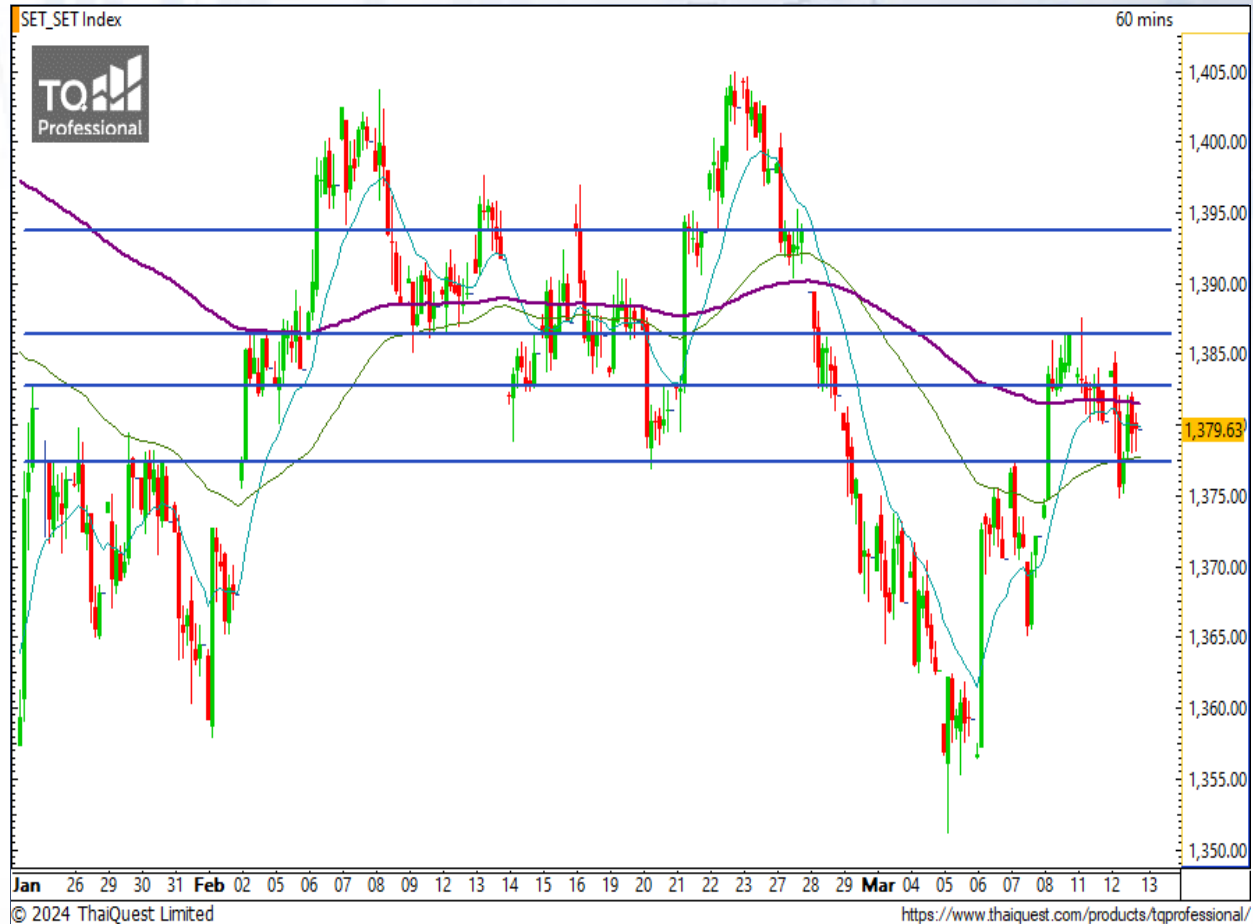


### SET Index

#### รีบาวด์ขึ้นแนวรับสำคัญ

เมื่อวานนี้ SET ปิดที่ระดับ 1379.63 จุด (-0.60 จุด)

ภาพกราฟราย 60 นาที ปรับตัวลงต่อเนื่อง หลุดแนวรับ แต่สุดท้ายก็สามารถกลับมาขึ้นเหนือระดับแนวรับสำคัญ 1377 จุด ได้ สะท้อนถึงทิศทางบวกที่ยังคงมีอยู่ และหากไม่หลุดแนวรับนี้ ยังมองการขึ้นต่อเนื่องเพื่อทดสอบแนวต้านถัดไปบริเวณ 1386 และ 1393 จุด ตามลำดับ อย่างไรก็ตาม หากไม่ขึ้นแนวรับ 1377 จุด จะมีแนวรับถัดไปบริเวณ 1373 จุด

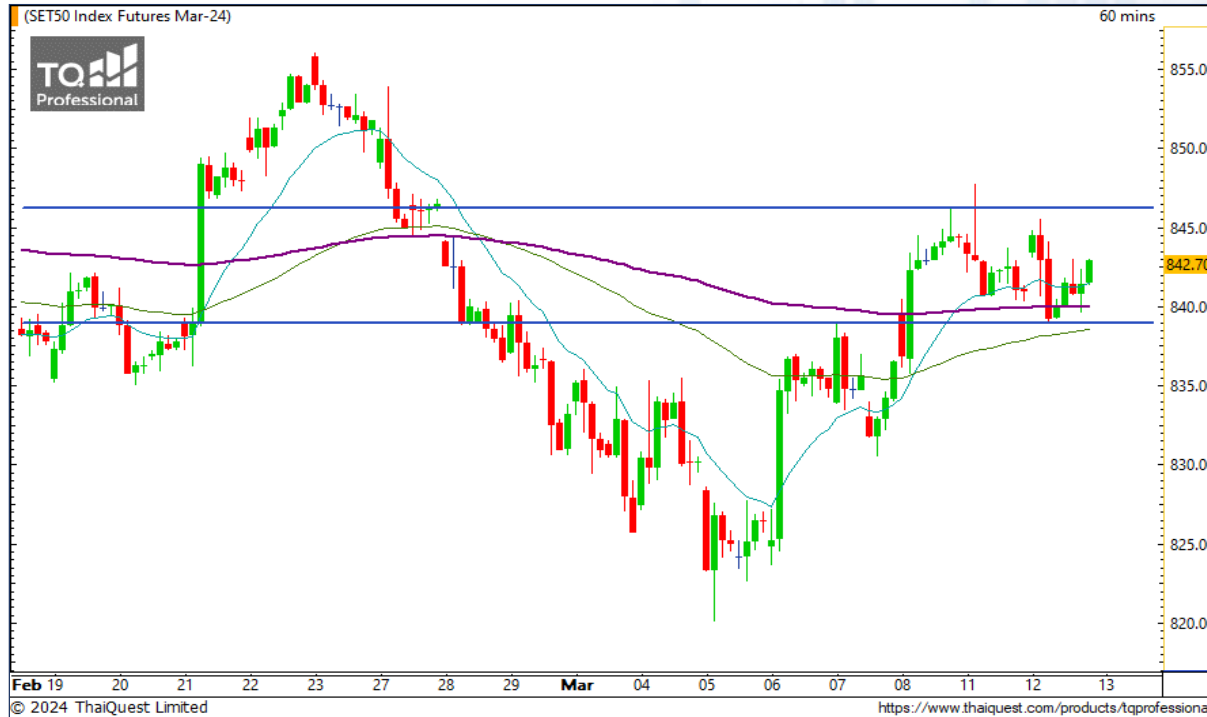


© 2024 ThaiQuest Limited

<https://www.thaiquest.com/products/tqprofessional/>

**Support : 1377 / 1373      Resistance : 1386 / 1393**

# CHART INSIGHT SET50 Index Futures



## สั้นขึ้นต่อทดสอบระดับ 846 จุด

12 มี.ค. 67 นักลงทุนต่างชาติ Short สุทธิ  
-927 สัญญา

ค่า Basis ของ S50H24 อยู่ที่ -0.70 จุด

กราฟราย 60 นาที ปรับย่อตัวลงถึงแนวรับสำคัญ  
839 จุด แล้วตั้งตัวกลับขึ้นมาตามที่ได้คาดการณ์ไว้  
ระยะสั้น กราฟมีสั้นขึ้นทดสอบแนวต้านสำคัญ 846  
จุด อีกครั้ง และหากผ่านได้จะมีโอกาสขึ้นทดสอบ  
High เดิมที่ 856 จุด ซึ่งหากผ่านบริเวณดังกล่าวได้  
อีก กราฟจะเป็นเป็นขาขึ้นชัดเจน

## กลยุทธ์ SET50 Index Futures

พอร์ต Long ต้นทุน 836-839 จุด รอทำกำไรที่ 846  
และ 851 จุด ตัดขาดทุนหากขึ้นลงต่ำกว่า 833 จุด

Support	Resistance
839 / 836	846 / 851

Contracts	Long	Short	Net	YTD
Institution	24,326	24,855	-529	+8,928
Foreign	82,531	83,458	-927	-44,214
Local	86,452	84,996	+1,456	+35,286

### KCG

Support 8.90  
Resistance 9.25 / 9.65  
Stop loss 8.75

#### คำแนะนำระยะสั้น (BUY)

กราฟ Throwback จากแนวรับสำคัญ 8.90 บาท ชี้นมาสะท้อนถึงโมเมนตัมทางบวกที่แข็งแกร่ง มองมีโอกาสขึ้นแรงต่อสั้นทดสอบแนวต้านสำคัญ 9.65 บาท

### WPH

Support 7.45  
Resistance 7.70 / 7.80 / 8.15  
Stop loss 7.30

#### คำแนะนำระยะสั้น (BUY)

กราฟ Throwback จากแนวรับสำคัญบริเวณ 7.30 บาท ชี้นมา มองมีโอกาสตั้งขึ้นทำ All time high หากผ่านแนวต้านยอดเก่าบริเวณ 7.80 บาท



# CHART INSIGHT | Swing Trading

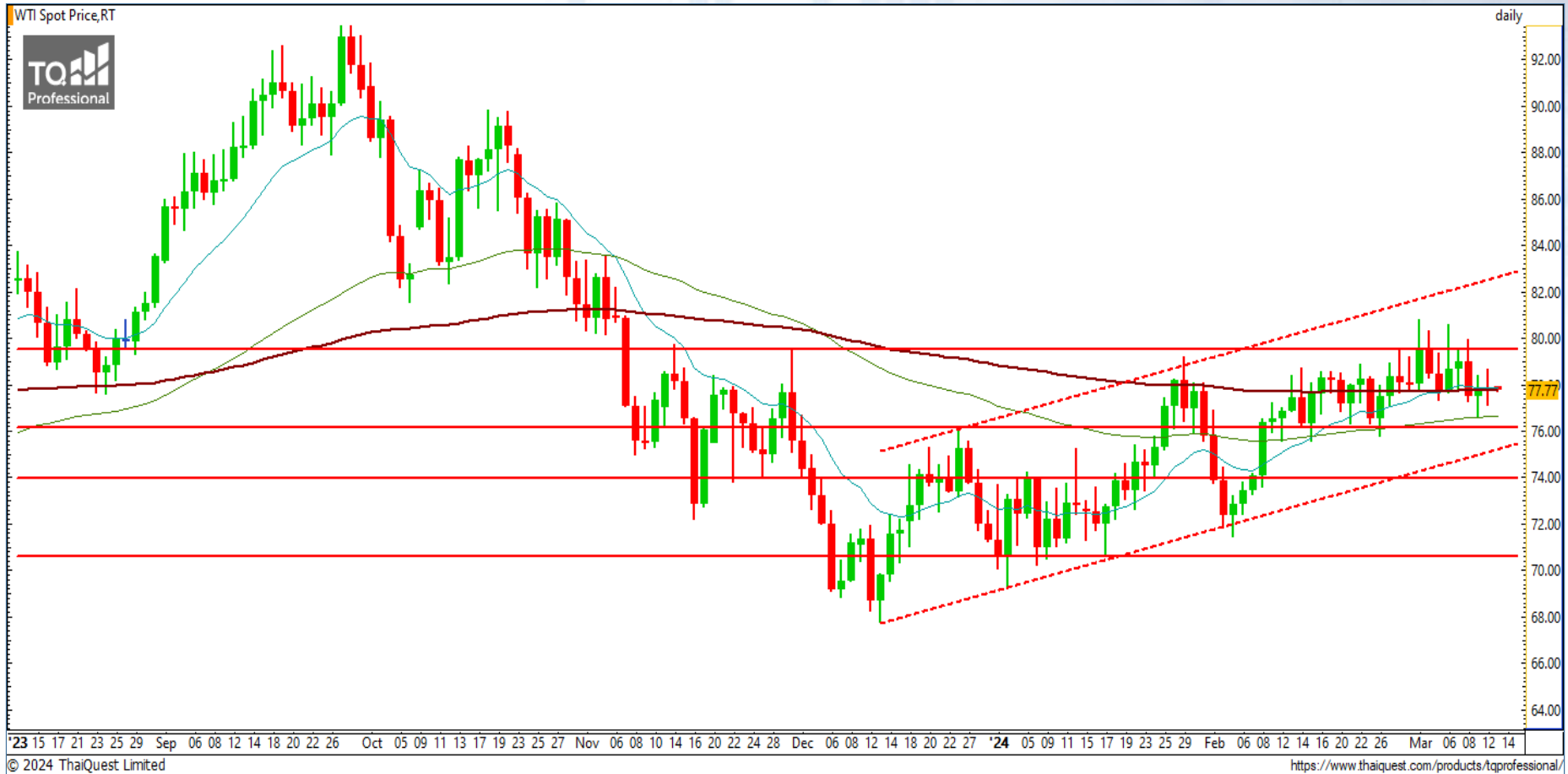


<b>BBL</b>	
Support	138.50
Resistance	141 / 143.50
Stop loss	137.50
<b>คำแนะนำระยะสั้น (BUY)</b>	
กราฟดังกล่าวกลับเป็นทรงเซียว ยืนเหนือแนวรับสำคัญ 138.50 บาท มองมีลุ้นต่งขึ้นต่อเนื่องในกรอบระยะสั้น โดยมีเป้าหมายสำคัญที่ 143.50 บาท	



<b>NAM</b>	
Support	5.30
Resistance	5.55 / 5.65
Stop loss	5.20
<b>คำแนะนำระยะสั้น (BUY)</b>	
กราฟดังกล่าวกลับตัวมายืนเหนือรับสำคัญ 5.30 บาท มองมีโอกาสดังขึ้นต่อเนื่องโดยมีแนวต้านระยะสั้นรหอดสอบที่ 5.55 และ 5.65 บาท	

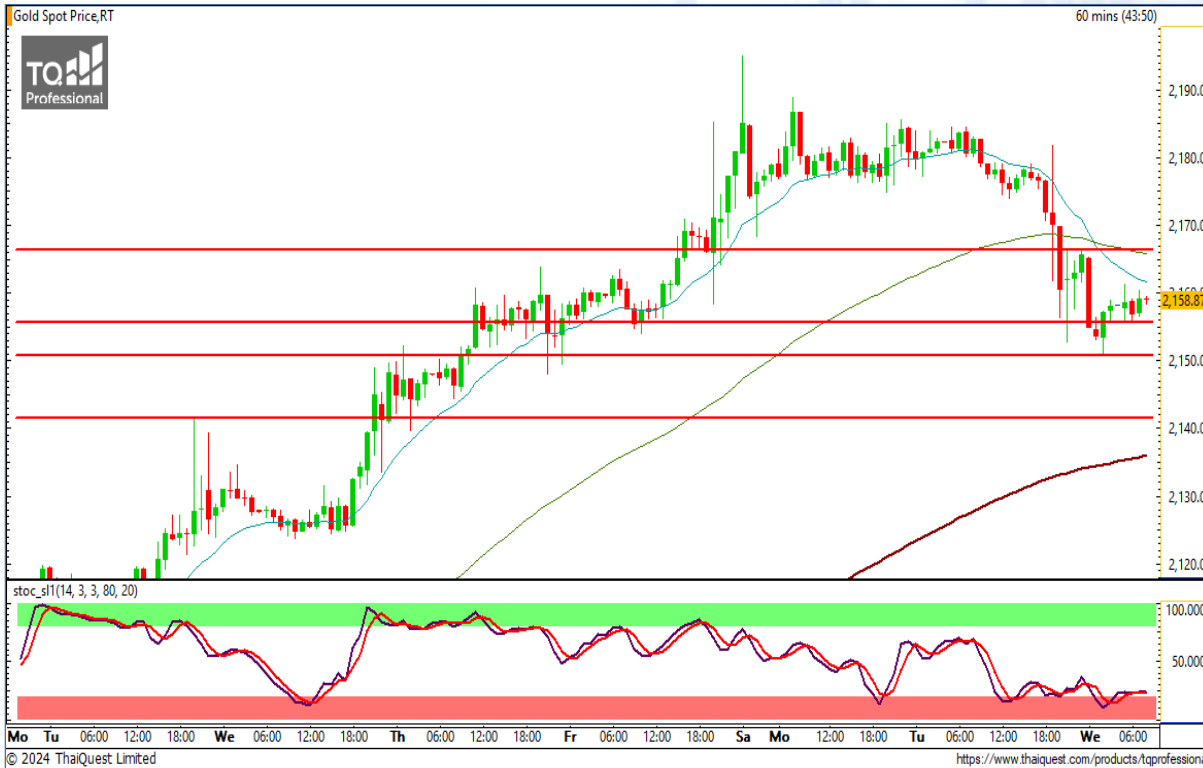
# CHART INSIGHT Commodity Market



Support	Resistance
76 / 74	79 / 82

ราคาน้ำมันดิบ WTI ยังคงแกว่งตัวออกข้างระหว่างแนวรับ 76 ดอลลาร์ และแนวต้าน 79 ดอลลาร์ คาดว่า จะเลือกทิศทางชัดเจนเร็ว ๆ นี้ โดยยังไม่เห็นแนวโน้มทางบวกหากไม่หลุดแนวรับดังกล่าว

# CHART INSIGHT | Gold Futures



## ปรับตัวลงแรงตามคาดการณ์

ภาพทางเทคนิคราคาทองคำราย 60 นาที ปรับตัวลงแรงตามคาด โดยร่วงถึงระดับ 2150 ดอลลาร์ ใกล้ระดับที่ประเมินไว้ อย่างไรก็ตาม ในภาพรวมระยะกลางยังมีโอกาสรีบาวด์กลับขึ้นได้ แต่หากไม่สามารถผ่านแนวต้าน 2166 ดอลลาร์ อาจมีโอกาสปรับตัวลงสู่โซนแนวรับ 2150 ดอลลาร์ อีกครั้ง

## กลยุทธ์ Gold Futures

พอร์ต Short ต้นทุนที่ 2180 ถึงจุดทำกำไรบริเวณ 2163 ดอลลาร์แล้ว เป้าหมายถัดไป 2155 และ 2150 ดอลลาร์ ปิดรักษากำไรหากขึ้นเกินกว่า 2166 ดอลลาร์

Support	Resistance
2155 / 2150	2160 / 2166

Contracts	Long	Short	Net	YTD
Institution	1,416	1,282	+134	+1,025
Foreign	12,706	11,771	+935	+15,813
Local	8,585	9,654	-1,069	-16,838

วันที่ 11 มี.ค. 2024  
กองทุน SPDR  
ถือครองทองคำเท่าเดิมที่ 815.13 ตัน

DISCLAIMER: รายงานฉบับนี้จัดทำโดยบริษัทหลักทรัพย์ ที่ปรึกษาการลงทุน เอฟ เอส เอส อินเตอร์เนชั่นแนล จำกัด "บริษัท" ข้อมูลที่ปรากฏในรายงานฉบับนี้ถูกจัดทำขึ้นบนพื้นฐานของแหล่งข้อมูลที่เชื่อหรือควรเชื่อว่ามีที่น่าเชื่อถือ และ/หรือมีความถูกต้อง อย่างไรก็ตามบริษัทไม่รับรองความถูกต้องครบถ้วนของข้อมูลดังกล่าว ข้อมูลและความเห็นที่ปรากฏอยู่ในรายงานฉบับนี้อาจมีการเปลี่ยนแปลง แก้ไข หรือเพิ่มเติมได้ตลอดเวลาโดยไม่ต้องแจ้งให้ทราบล่วงหน้า บริษัทไม่มีความประสงค์ที่จะชักจูงหรือชี้ชวนให้ผู้ลงทุน ลงทุนซื้อหรือขายหลักทรัพย์ตามที่ปรากฏในรายงานฉบับนี้ รวมทั้งบริษัทไม่รับประกันผลตอบแทนหรือราคาของหลักทรัพย์ตามข้อมูลที่ปรากฏแต่อย่างใด บริษัทจึงไม่รับผิดชอบต่อความเสียหายใดๆ ที่เกิดขึ้นจากการนำข้อมูลหรือความเห็นในรายงานฉบับนี้ไปใช้ไม่ว่ากรณีใดก็ตาม ผู้ลงทุนควรศึกษาข้อมูลและใช้ดุลยพินิจอย่างรอบคอบในการตัดสินใจลงทุน

บริษัทของสงวนลิขสิทธิ์ในข้อมูลและความเห็นที่ปรากฏอยู่ในรายงานฉบับนี้ ห้ามมิให้ผู้ใดนำข้อมูลและความเห็นในรายงานฉบับนี้ไปใช้ประโยชน์ คัดลอก ตัดแปลง ทำซ้ำ นำออกแสดงหรือเผยแพร่ต่อสาธารณชนไม่ว่าทั้งหมดหรือบางส่วน โดยไม่ได้รับอนุญาตเป็นลายลักษณ์อักษรจากบริษัทล่วงหน้า การลงทุนในหลักทรัพย์มีความเสี่ยง ผู้ลงทุนควรศึกษาข้อมูลและพิจารณาอย่างรอบคอบก่อนการตัดสินใจลงทุน

บริษัทหลักทรัพย์ ฟินันเซีย ไซรัส จำกัด (มหาชน) อาจเป็นผู้ดูแลสภาพคล่อง (Market Maker) และผู้ออกใบสำคัญแสดงสิทธิอนุพันธ์ (Derivative Warrants) บนหลักทรัพย์ AAV, ADVANC, AEONTS, AMATA, ANAN, AOT, AP, BANPU, BBL, BCH, BCP, BCPG, BDMS, BEAUTY, BEC, BEM, BGRIM, BH, BJC, BLAND, BPP, BTS, CBG, CENTEL, CHG, CK, CKP, COM7, CPALL, CPF, CPN, DELTA, DTAC, EA, EGCO, EPG, ERW, ESSO, GFPT, GLOBAL, GPSC, GULF, GUNKUL, HANA, HMPRO, INTUCH, IRPC, IVL, JAS, JMT, KBANK, KCE, KKP, KTB, KTC, LH, MAJOR, MBK, MEGA, MINT, MTC, ORI, OSP, PLANB, PRM, PSH, PSL, PTG, PTT, PTTEP, PTTGC, QH, RATCH, ROBINS, RS, SAWAD, SCB, SCC, SGP, SIRI, SPALI, SPRC, STA, STEC, SUPER, TASCO, TCAP, THAI, THANI, TISCO, TKN, TMB, TOA, TOP, TPIPP, TRUE, TTW, TU, TVO, WHA และ SET50 Future โดยบริษัทฯ อาจจัดทำบทวิเคราะห์ของหลักทรัพย์อ้างอิงดังกล่าว ดังนั้น นักลงทุนควรศึกษารายละเอียดในหนังสือชี้ชวนของใบสำคัญแสดงสิทธิอนุพันธ์ดังกล่าวก่อนตัดสินใจลงทุน