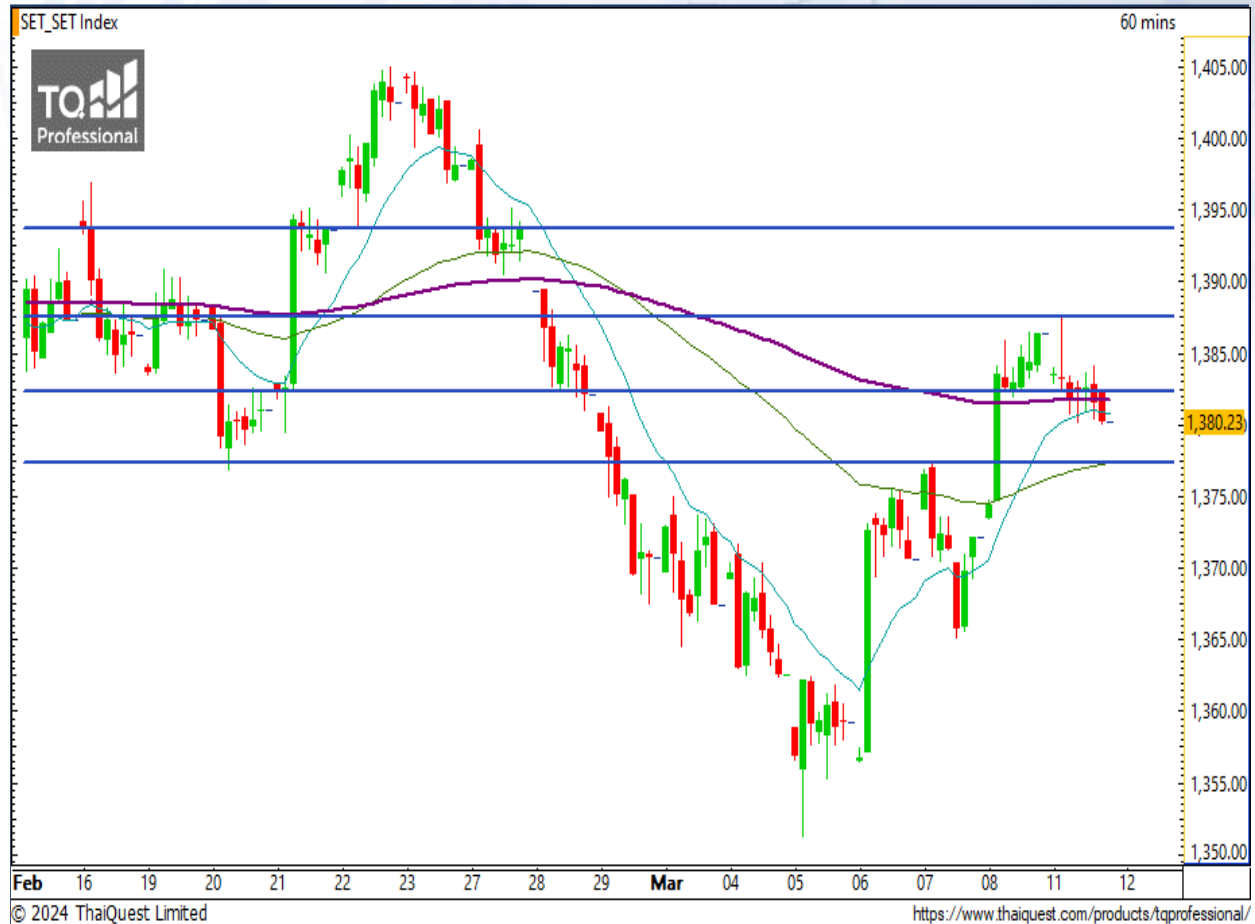


### SET Index

#### ปรับตัวลงแต่ยังยืนแนวรับสำคัญ

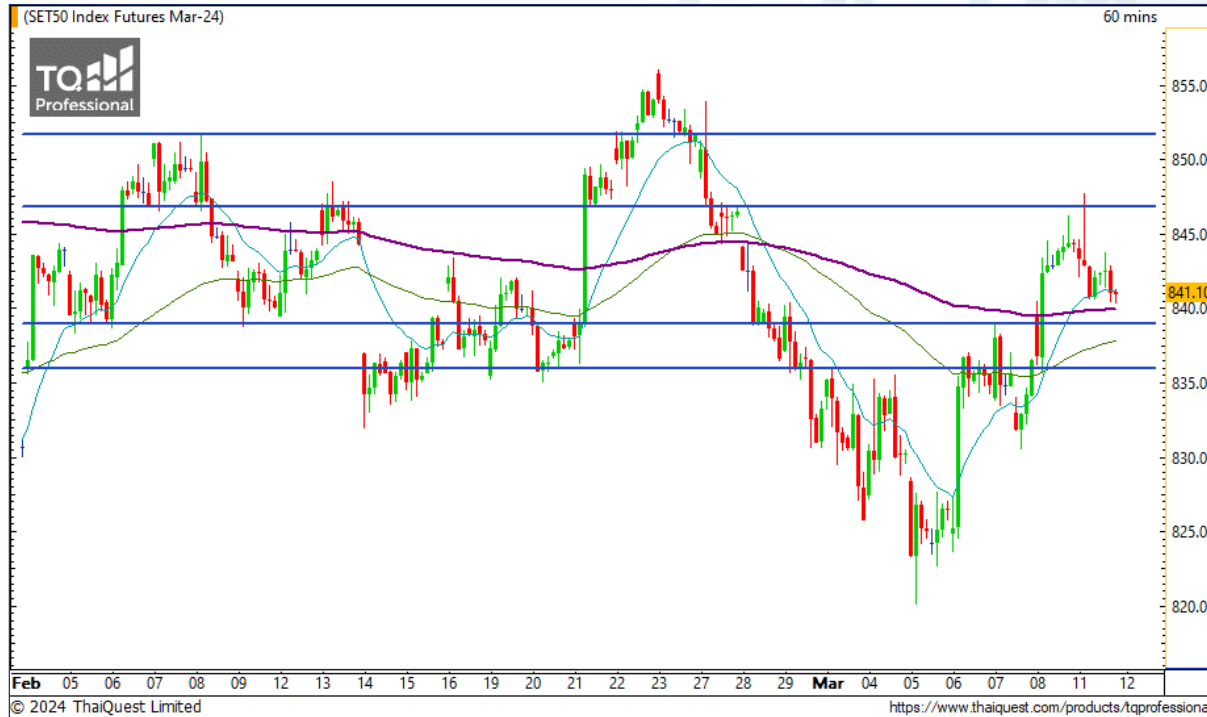
เมื่อวานนี้ SET ปิดที่ระดับ 1380.23 จุด (-6.19 จุด)

ภาพกราฟราย 60 นาที ปรับตัวลงตามคาด หลุดแนวรับย่อย 1382 จุด แต่ยังไม่หลุดต่ำกว่าแนวรับ 1377 จุด ที่เป็นแนวรับสำคัญ ดังนั้น ภาพรวมยังมีโมเมนตัมทางบวกอยู่ แต่หากหลุดแนวรับ 1377 จุด ภาพกราฟอาจจะเปลี่ยนแนวโน้มเป็นทิศทางลบในระยะสั้นได้เช่นกัน



**Support : 1382 / 1377    Resistance : 1393 / 1397**

# CHART INSIGHT SET50 Index Futures



## เริ่มปรับตัวลงตามคาด

11 มี.ค. 67 นักลงทุนต่างชาติ Short สุทธิ  
-3,887 สัญญา

ค่า Basis ของ S50H24 อยู่ที่ -1.66 จุด

กราฟราย 60 นาที ปรับย่อตัวลงเล็กน้อยหลังจากขึ้น  
ไปปิด Gap ตามที่คาดการณ์ไว้ ระยะสั้น กราฟมีแนว  
รับสำคัญโซน 836-839 จุด ที่หากไม่หลุดจากบริเวณ  
ดังกล่าว ก็ยังมีโมเมนตัมทางบวก ยังมองมีโอกาสตั้ง  
ไปทดสอบแนว 846 และ 851 จุด ได้อีกครั้ง แต่หาก  
หลุดจากแนวรับดังกล่าว ภาพรวมจะมีโมเมนตัมทาง  
ลบกลับเข้ามาอีกครั้ง

## กลยุทธ์ SET50 Index Futures

พอร์ตวางแนะนำ Long ที่ 836-839 จุด เพื่อทำกำไร  
ที่ 846 และ 851 จุด ตัดขาดทุนหากลงต่ำกว่า 833  
จุด

Support	Resistance				
839 / 836	846 / 851				
Contracts	Long	Short	Net	YTD	
Institution	28,195	24,774	+3,421	+9,457	
Foreign	66,932	70,819	-3,887	-43,287	
Local	74,761	74,295	+466	+33,830	

### KTC

Support 44.25  
Resistance 45.25 / 46.50 / 47.50  
Stop loss 43.75

#### คำแนะนำระยะสั้น (BUY)

กราฟยกตัวขึ้นเบรกแนวต้านเดิม Downtrend Line  
ขึ้นมาได้ มองมีโอกาสขาลงและเป็นจุดเริ่มต้นของขาขึ้น  
รอบใหม่ โดยมีแนวต้านสำคัญที่ 47.50 บาท

### HUMAN

Support 12.20  
Resistance 12.70 / 13  
Stop loss 11.90

#### คำแนะนำระยะสั้น (BUY)

กราฟติดตัวขึ้นต่อเนื่อง มองมีโอกาสวิ่งขึ้นแรงต่อไป  
ทดสอบแนวต้าน 12.70 บาท ที่หากผ่านไปได้จะกลายเป็น  
กราฟขาขึ้นต่อเนื่อง



# CHART INSIGHT | Swing Trading



TU	
Support	14.20
Resistance	14.70 / 15.10
Stop loss	13.90

**คำแนะนำระยะสั้น (BUY)**

กราฟขึ้นแนวรับสำคัญ 14.20 บาท ได้อย่างมั่นคง ทำให้  
ระยะสั้นอาจเกิดการรีบาวด์ขึ้นต่อเนื่องไปทดสอบแนวต้าน  
สำคัญบริเวณ 14.70 บาท

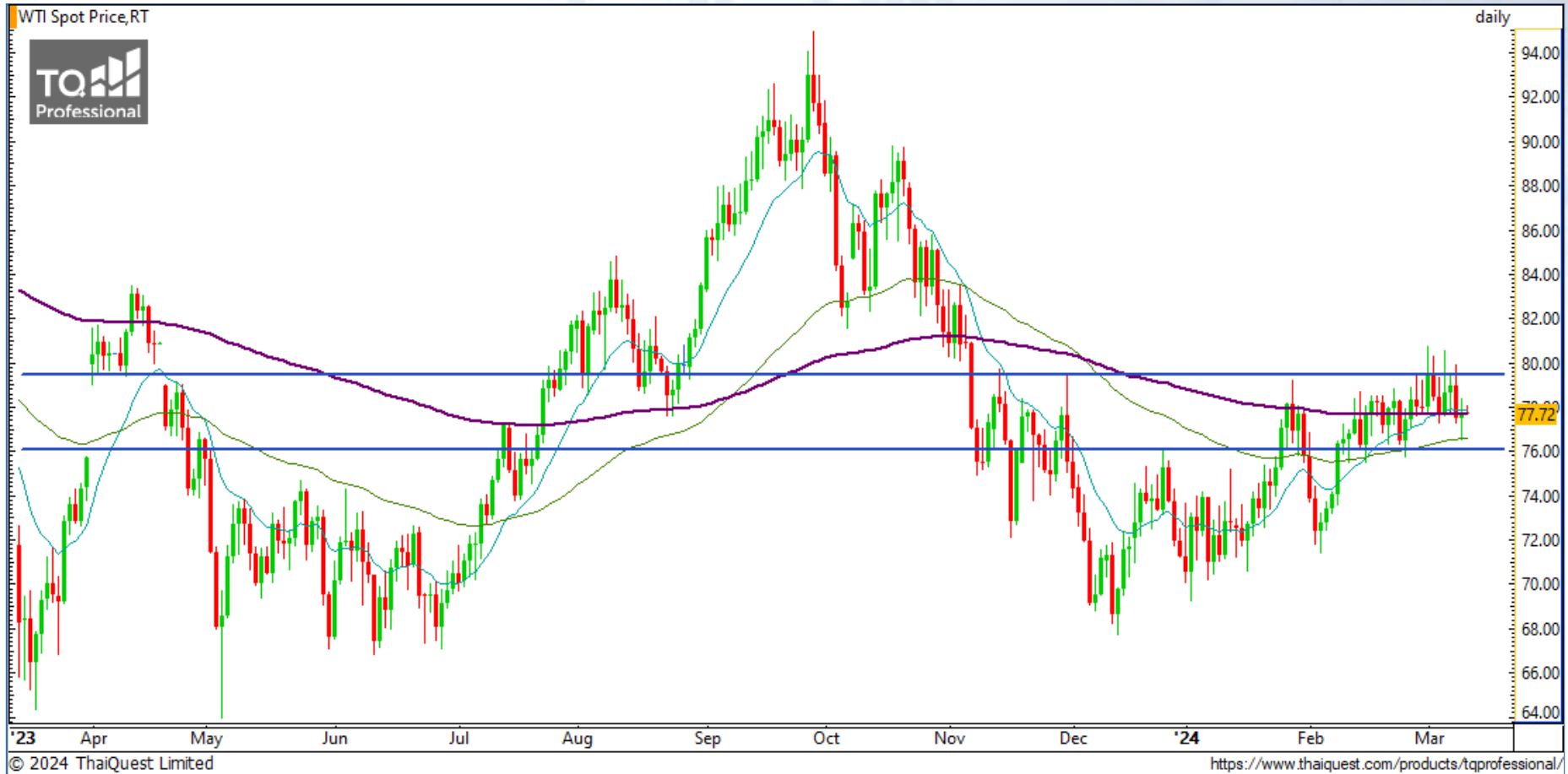


BCH	
Support	21.70
Resistance	22.10 / 22.50 / 22.90
Stop loss	21.50

**คำแนะนำระยะสั้น (BUY)**

กราฟเต็งกลับตัวมายืนแนวรับสำคัญ 21.50 บาท มองมี  
โอกาสตั้งขึ้นต่อเนื่องโดยมีแนวต้านแรกรอทดสอบที่  
22.10 บาท และแนวต้านสำคัญบริเวณ 22.90 บาท

# CHART INSIGHT Commodity Market



**Support**

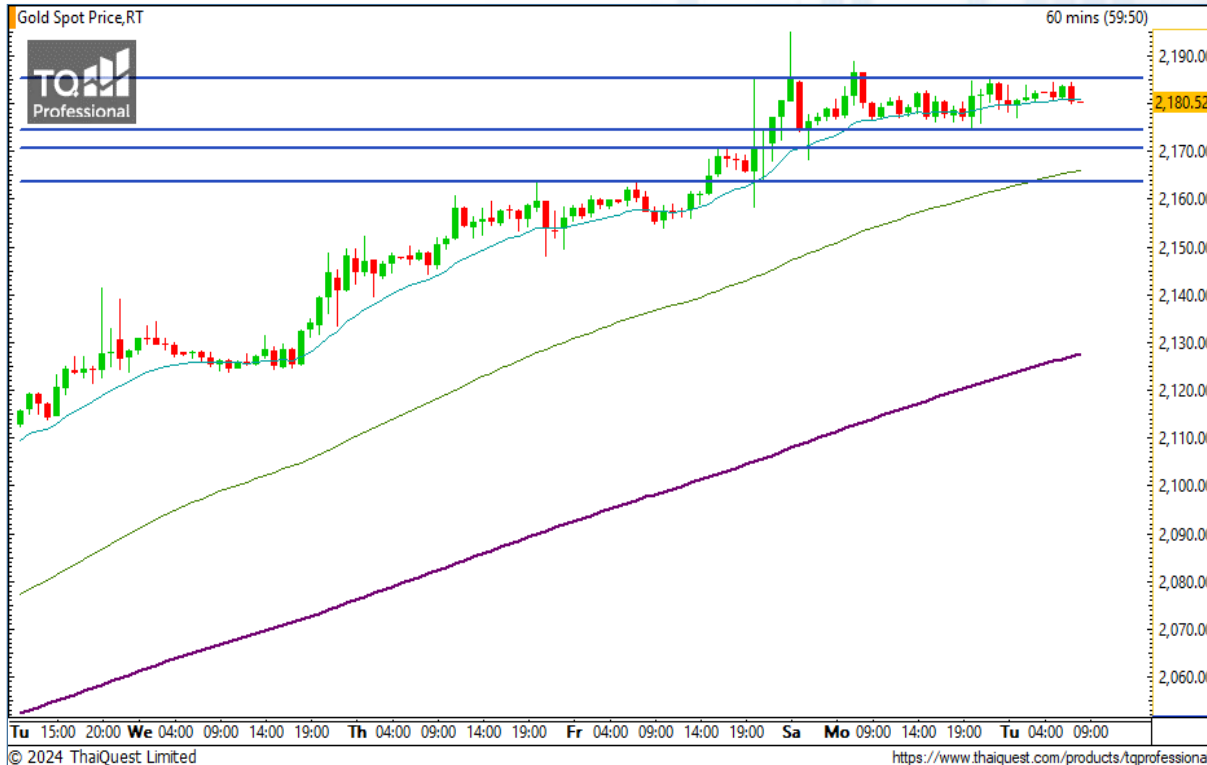
76 / 74

**Resistance**

79 / 82

ราคาน้ำมันดิบ WTI แกว่งตัวออกข้างระหว่างแนวรับ 76 ดอลลาร์ และแนวต้าน 79 ดอลลาร์ คาดว่าจะเลือกทิศทางชัดเจนเร็ว ๆ นี้ โดยยังไม่เห็นแต้มทางบวกหากไม่หลุดแนวรับดังกล่าว

# CHART INSIGHT | Gold Futures



## แกว่งตัวรอบแคบรอเลือกทาง

ภาพทางเทคนิคราคาทองคำราย 60 นาที ยังแกว่งตัวในกรอบ 2175-2185 ดอลลาร์ คาดว่าจะเลือกทิศทางที่ชัดเจนเร็ว ๆ นี้ โดยมองทิศทางลงจะมีน้ำหนักมากกว่า โดยจะเป็นการปรับตัวพักฐานระยะสั้น ไม่ถึงขั้นเป็นจุดจบของขาขึ้น โดยมีแนวรับทดสอบที่ 2170 และ 2163 ดอลลาร์

## กลยุทธ์ Gold Futures

พอร์ต Short ต้นทุนที่ 2180 ดอลลาร์ เลยอดตัดขาดทุนไปเล็กน้อย แต่เรายังมีมุมมองคงเดิม หากยังไม่ตัดขาดทุน ยังแนะนำถือ เนื่องจากราคากลับมาอยู่ในจุดเดิมอีกครั้ง โดยแนะนำรอทำกำไรที่ 2170 และ 2163 ดอลลาร์ ตัดขาดทุนหากขึ้นเกินกว่า 2185 ดอลลาร์

Support	Resistance
2175 / 2170	2185 / 2188

Contracts	Long	Short	Net	YTD
Institution	4,223	4,059	+164	+891
Foreign	36,602	37,952	-1,350	+14,878
Local	24,780	23,594	+1,186	-15,769

วันที่ 11 มี.ค. 2024  
กองทุน SPDR ไม่เปลี่ยนแปลง  
ถือครองทองคำเท่าเดิมที่ 815.13 ตัน

DISCLAIMER: รายงานฉบับนี้จัดทำโดยบริษัทหลักทรัพย์ ที่ปรึกษาการลงทุน เอฟ เอส เอส อินเตอร์เนชั่นแนล จำกัด "บริษัท" ข้อมูลที่ปรากฏในรายงานฉบับนี้ถูกจัดทำขึ้นบนพื้นฐานของแหล่งข้อมูลที่เชื่อหรือควรเชื่อว่ามีที่น่าเชื่อถือ และ/หรือมีความถูกต้อง อย่างไรก็ตามบริษัทไม่รับรองความถูกต้องครบถ้วนของข้อมูลดังกล่าว ข้อมูลและความเห็นที่ปรากฏอยู่ในรายงานฉบับนี้อาจมีการเปลี่ยนแปลง แก้ไข หรือเพิ่มเติมได้ตลอดเวลาโดยไม่ต้องแจ้งให้ทราบล่วงหน้า บริษัทไม่มีความประสงค์ที่จะชักจูงหรือชี้ชวนให้ผู้ลงทุน ลงทุนซื้อหรือขายหลักทรัพย์ตามที่ปรากฏในรายงานฉบับนี้ รวมทั้งบริษัทไม่รับประกันผลตอบแทนหรือราคาของหลักทรัพย์ตามข้อมูลที่ปรากฏแต่อย่างใด บริษัทจึงไม่รับผิดชอบต่อความเสียหายใดๆ ที่เกิดขึ้นจากการนำข้อมูลหรือความเห็นในรายงานฉบับนี้ไปใช้ไม่ว่ากรณีใดก็ตาม ผู้ลงทุนควรศึกษาข้อมูลและใช้ดุลยพินิจอย่างรอบคอบในการตัดสินใจลงทุน

บริษัทของสงวนลิขสิทธิ์ในข้อมูลและความเห็นที่ปรากฏอยู่ในรายงานฉบับนี้ ห้ามมิให้ผู้ใดนำข้อมูลและความเห็นในรายงานฉบับนี้ไปใช้ประโยชน์ คัดลอก ตัดแปลง ทำซ้ำ นำออกแสดงหรือเผยแพร่ต่อสาธารณชนไม่ว่าทั้งหมดหรือบางส่วน โดยไม่ได้รับอนุญาตเป็นลายลักษณ์อักษรจากบริษัทล่วงหน้า การลงทุนในหลักทรัพย์มีความเสี่ยง ผู้ลงทุนควรศึกษาข้อมูลและพิจารณาอย่างรอบคอบก่อนการตัดสินใจลงทุน

บริษัทหลักทรัพย์ ฟินันเซีย ไซรัส จำกัด (มหาชน) อาจเป็นผู้ดูแลสภาพคล่อง (Market Maker) และผู้ออกใบสำคัญแสดงสิทธิอนุพันธ์ (Derivative Warrants) บนหลักทรัพย์ AAV, ADVANC, AEONTS, AMATA, ANAN, AOT, AP, BANPU, BBL, BCH, BCP, BCPG, BDMS, BEAUTY, BEC, BEM, BGRIM, BH, BJC, BLAND, BPP, BTS, CBG, CENTEL, CHG, CK, CKP, COM7, CPALL, CPF, CPN, DELTA, DTAC, EA, EGCO, EPG, ERW, ESSO, GFPT, GLOBAL, GPSC, GULF, GUNKUL, HANA, HMPRO, INTUCH, IRPC, IVL, JAS, JMT, KBANK, KCE, KKP, KTB, KTC, LH, MAJOR, MBK, MEGA, MINT, MTC, ORI, OSP, PLANB, PRM, PSH, PSL, PTG, PTT, PTTEP, PTTGC, QH, RATCH, ROBINS, RS, SAWAD, SCB, SCC, SGP, SIRI, SPALI, SPRC, STA, STEC, SUPER, TASCO, TCAP, THAI, THANI, TISCO, TKN, TMB, TOA, TOP, TPIPP, TRUE, TTW, TU, TVO, WHA และ SET50 Future โดยบริษัทฯ อาจจัดทำบทวิเคราะห์ของหลักทรัพย์อ้างอิงดังกล่าว ดังนั้น นักลงทุนควรศึกษารายละเอียดในหนังสือชี้ชวนของใบสำคัญแสดงสิทธิอนุพันธ์ดังกล่าวก่อนตัดสินใจลงทุน