

SET Index

ล้นปิด Gap แต่ต้องระวังย่อ

เมื่อวันศุกร์ SET ปิดที่ระดับ 1386.42 จุด (+14.26 จุด)

ภาพกราฟราย 60 นาที ขึ้นต่อเนื่องเบรกแนวต้านโซน 1377-1382 จุด ขึ้นมาได้ ทำให้โมเมนตัมขาขึ้นชัดเจนต่อเนื่อง มองมีโอกาสดึงขึ้นไปปิด Gap ที่เปิดไว้บริเวณ 1393 จุด

อย่างไรก็ตาม กราฟขึ้นมาค่อนข้างร้อนแรงจน Stochastic อยู่ในระดับ Overbought ค่อนข้างมาก ทำให้ต้องระมัดระวังการย่อพักตัวระยะสั้น โดยมีแนวรับสำคัญที่ 1377 จุด



Support : 1382 / 1377 Resistance : 1393 / 1397

CHART INSIGHT SET50 Index Futures



ขึ้นแรงถึงบริเวณเปิด Gap

8 มี.ค. 67 นักลงทุนต่างชาติ Long สุทธิ +30,531 สัญญา
 ค่า Basis ของ S50H24 อยู่ที่ -3.92 จุด
 กราฟราย 60 นาที ดัดขึ้นแรงสู่ระดับที่เคยเปิด Gap เอาไว้บริเวณ 846 จุด อย่างไรก็ตาม Stochastic ที่เข้าสู่ระดับ Overbought และเริ่มทำ Bearish Divergence ยังเป็นอะไรที่ต้องระมัดระวังว่ากราฟอาจเกิดการปรับตัวลงก่อน โดยมีแนวรับสำคัญบริเวณ 839-842 จุด

กลยุทธ์ SET50 Index Futures

พอร์ตวางแนะนำ Long ที่ 836-839 จุด เพื่อทำกำไรที่ 846 และ 851 จุด ตัดขาดทุนหากลงต่ำกว่า 833 จุด

| Support | Resistance |
|-----------|------------|
| 842 / 839 | 846 / 851 |

| Contracts | Long | Short | Net | YTD |
|-------------|---------|---------|---------|---------|
| Institution | 31,899 | 34,429 | -2,530 | +6,036 |
| Foreign | 104,396 | 73,865 | +30,531 | -39,400 |
| Local | 84,257 | 112,258 | -28,001 | +33,364 |

AAV

Support 2.32
Resistance 2.44 / 2.56
Stop loss 2.28

คำแนะนำระยะสั้น (BUY)

กราฟยกตัวขึ้นเบรกแนวต้านเดิมขึ้นมาได้และปิดที่ MA200 มองมีโอกาสเป็นจุดเริ่มต้นของขาขึ้นรอบใหม่ โดยมีแนวต้านสำคัญที่ 2.56 บาท



SAFE

Support 20.30
Resistance 20.80 / 21.30
Stop loss 19.90

คำแนะนำระยะสั้น (BUY)

กราฟเบรกแนวต้าน 20.30 บาท ขึ้นมาพร้อม Volume เริ่มเหนือค่าเฉลี่ย สิ้นขึ้นต่อทดสอบแนวต้านเดิม 21.30 บาท หากผ่านได้จะเป็น All Time High

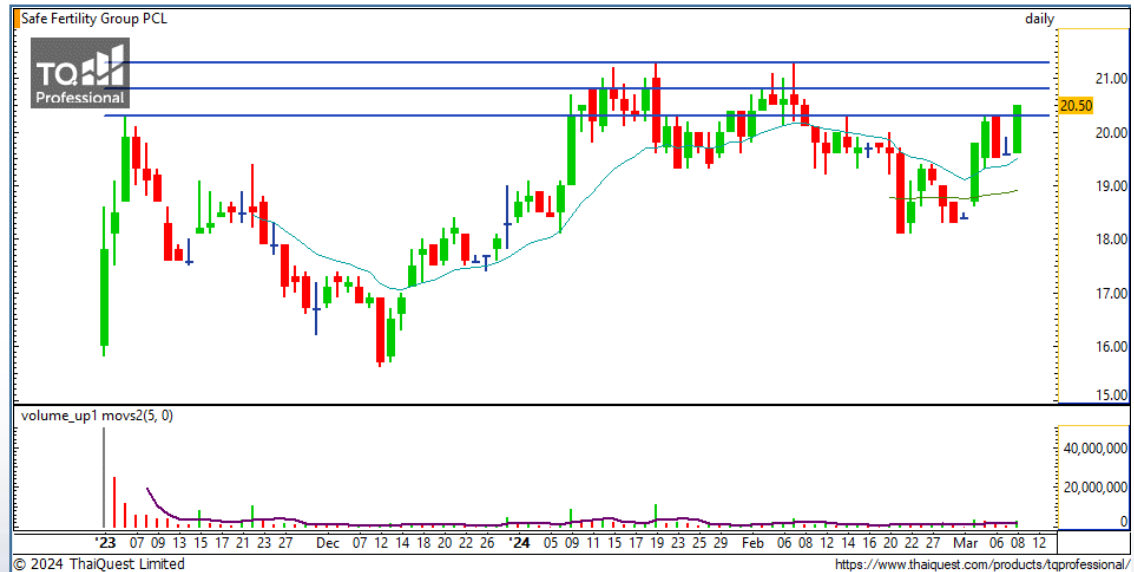


CHART INSIGHT | Swing Trading



GUNKUL

| | |
|------------|-------------|
| Support | 2.76 |
| Resistance | 2.84 / 2.92 |
| Stop loss | 2.72 |

คำแนะนำระยะสั้น (BUY)

กราฟกลับตัวขึ้นต่อเบรกแนวต้านระยะสั้น 2.76 บาท
ขึ้นมา มองมีโอกาสตั้งตัวขึ้นต่อไปปิด Gap ที่เคยเปิด
เอาไว้บริเวณ 2.92 บาท



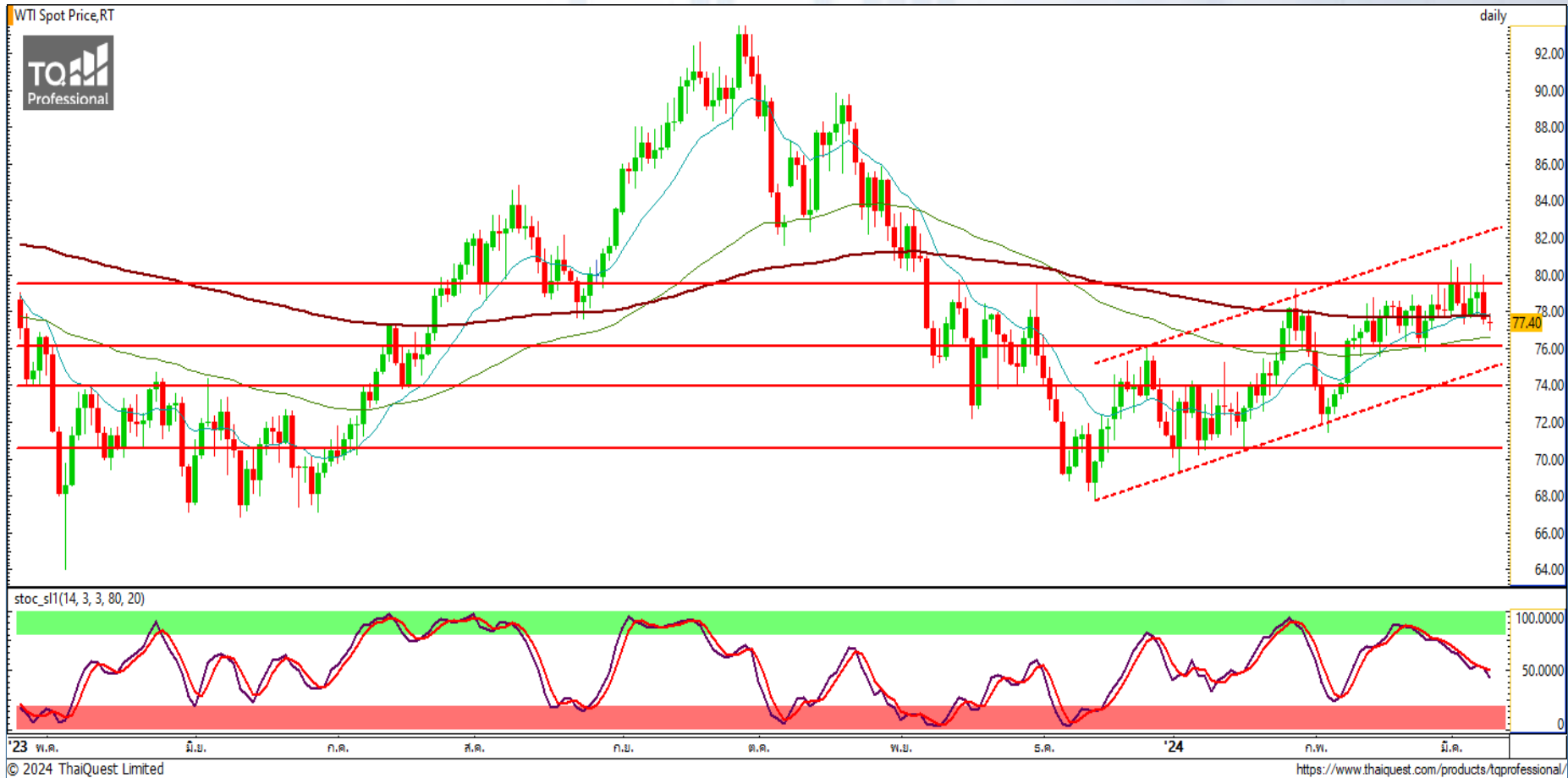
M

| | |
|------------|---------------|
| Support | 35.75 |
| Resistance | 36.75 / 37.50 |
| Stop loss | 35.25 |

คำแนะนำระยะสั้น (BUY)

กราฟตั้งกลับตัวจากแนวรับบริเวณ 35.75 บาท พร้อม
ระดับ Volume พุ่งเหนือค่าเฉลี่ยต่อเนื่อง มองมีโอกาสตั้ง
รับาวด์ขึ้นไปทดสอบแนวต้านระยะสั้นที่ 37.50 บาท

CHART INSIGHT Commodity Market



Support

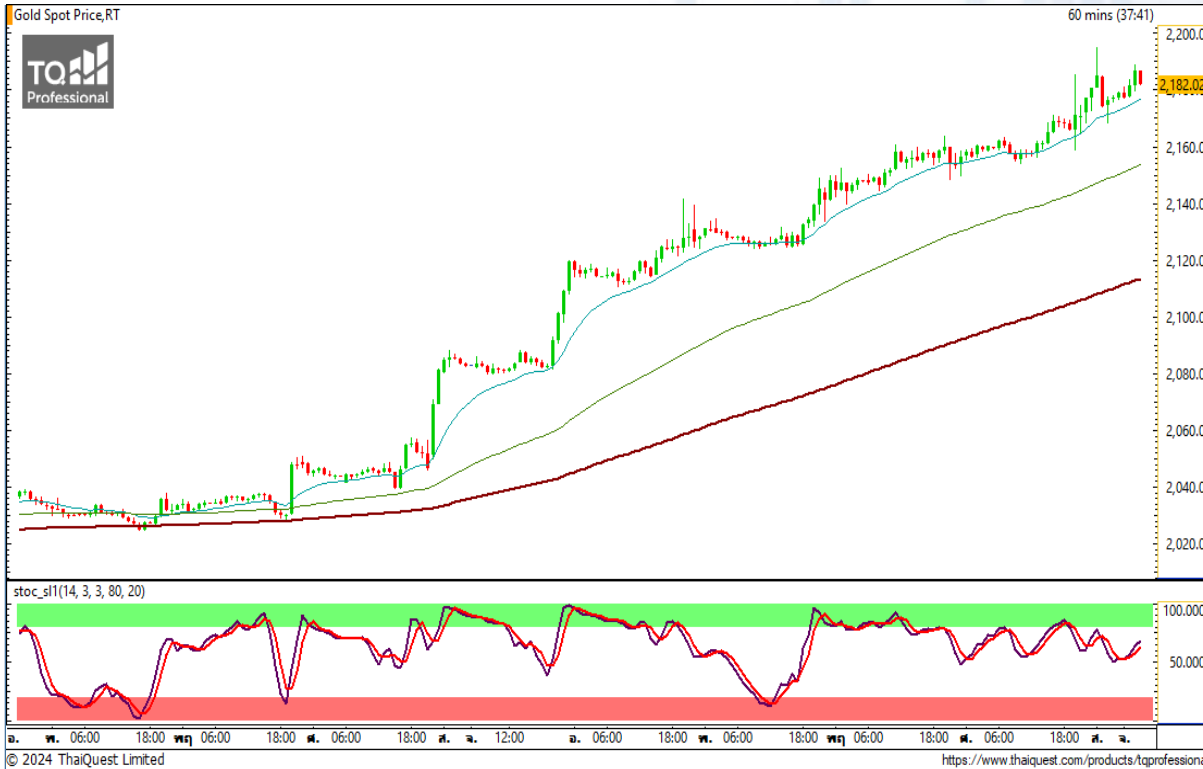
76 / 74

Resistance

79 / 82

ราคาน้ำมันดิบ WTI ทำ False Break หลุดต่ำกว่าระดับ 79 ดอลลาร์อย่างรวดเร็วก่อนปรับตัวลงต่อระยะสั้น ภาพรวมยังมีโมเมนตัมเชิงบวกตราบไต่ที่ยังไม่หลุดแนวรับ 76 ดอลลาร์ลงไป

CHART INSIGHT | Gold Futures



ขึ้นต่อแบบโมเมนตัมลดลง

ภาพทางเทคนิคราคาทองคำราย 60 นาที แม้จะยังมีสัญญาณทางบวกจากการที่กราฟย่อมาค่อนข้างน้อยแล้วดีดรีบาวด์กลับ แต่ก็เริ่มเห็นสัญญาณความต่อเนื่องของระดับโมเมนตัมที่ลดลงโดยเฉพาะ Stochastic ที่ไม่สามารถทำ New High ได้ในหลายต่อหลายครั้ง ดังนั้นจึงมองว่ามีโอกาสที่กราฟอาจปรับตัวระยะสั้น

กลยุทธ์ Gold Futures

พอร์ต Short ต้นทุนที่ 2180 ตัดขาดทุนที่ 2183 ดอลลาร์แล้ว พอร์ตว่างแนะนำ Short ที่ 2180 ดอลลาร์เพื่อทำกำไรที่ 2170 และ 2160 ดอลลาร์ ตัดขาดทุนหากขึ้นเกินกว่า 2184 ดอลลาร์

| Support | Resistance |
|-------------|-------------|
| 2170 / 2160 | 2183 / 2195 |

| Contracts | Long | Short | Net | YTD |
|-------------|--------|--------|--------|---------|
| Institution | 3,013 | 1,652 | +1,361 | +727 |
| Foreign | 19,308 | 20,309 | -1,001 | +16,228 |
| Local | 14,446 | 14,806 | -360 | -16,955 |

วันที่ 8 มี.ค. 2024
กองทุน SPDR ขายทองคำ 1.44 ตัน
ถือครองทองคำล่าสุดที่ 815.13 ตัน

DISCLAIMER: รายงานฉบับนี้จัดทำโดยบริษัทหลักทรัพย์ ที่ปรึกษาการลงทุน เอฟ เอส เอส อินเตอร์เนชั่นแนล จำกัด "บริษัท" ข้อมูลที่ปรากฏในรายงานฉบับนี้ถูกจัดทำขึ้นบนพื้นฐานของแหล่งข้อมูลที่เชื่อหรือควรเชื่อว่ามีที่น่าเชื่อถือ และ/หรือมีความถูกต้อง อย่างไรก็ตามบริษัทไม่รับรองความถูกต้องครบถ้วนของข้อมูลดังกล่าว ข้อมูลและความเห็นที่ปรากฏอยู่ในรายงานฉบับนี้อาจมีการเปลี่ยนแปลง แก้ไข หรือเพิ่มเติมได้ตลอดเวลาโดยไม่ต้องแจ้งให้ทราบล่วงหน้า บริษัทไม่มีความประสงค์ที่จะชักจูงหรือชี้ชวนให้ผู้ลงทุน ลงทุนซื้อหรือขายหลักทรัพย์ตามที่ปรากฏในรายงานฉบับนี้ รวมทั้งบริษัทไม่รับประกันผลตอบแทนหรือราคาของหลักทรัพย์ตามข้อมูลที่ปรากฏแต่อย่างใด บริษัทจึงไม่รับผิดชอบต่อความเสียหายใดๆ ที่เกิดขึ้นจากการนำข้อมูลหรือความเห็นในรายงานฉบับนี้ไปใช้ไม่ว่ากรณีใดก็ตาม ผู้ลงทุนควรศึกษาข้อมูลและใช้ดุลยพินิจอย่างรอบคอบในการตัดสินใจลงทุน

บริษัทของสงวนลิขสิทธิ์ในข้อมูลและความเห็นที่ปรากฏอยู่ในรายงานฉบับนี้ ห้ามมิให้ผู้ใดนำข้อมูลและความเห็นในรายงานฉบับนี้ไปใช้ประโยชน์ คัดลอก ตัดแปลง ทำซ้ำ นำออกแสดงหรือเผยแพร่ต่อสาธารณชนไม่ว่าทั้งหมดหรือบางส่วน โดยไม่ได้รับอนุญาตเป็นลายลักษณ์อักษรจากบริษัทล่วงหน้า การลงทุนในหลักทรัพย์มีความเสี่ยง ผู้ลงทุนควรศึกษาข้อมูลและพิจารณาอย่างรอบคอบก่อนการตัดสินใจลงทุน

บริษัทหลักทรัพย์ ฟินันเซีย ไซรัส จำกัด (มหาชน) อาจเป็นผู้ดูแลสภาพคล่อง (Market Maker) และผู้ออกใบสำคัญแสดงสิทธิอนุพันธ์ (Derivative Warrants) บนหลักทรัพย์ AAV, ADVANC, AEONTS, AMATA, ANAN, AOT, AP, BANPU, BBL, BCH, BCP, BCPG, BDMS, BEAUTY, BEC, BEM, BGRIM, BH, BJC, BLAND, BPP, BTS, CBG, CENTEL, CHG, CK, CKP, COM7, CPALL, CPF, CPN, DELTA, DTAC, EA, EGCO, EPG, ERW, ESSO, GFPT, GLOBAL, GPSC, GULF, GUNKUL, HANA, HMPRO, INTUCH, IRPC, IVL, JAS, JMT, KBANK, KCE, KKP, KTB, KTC, LH, MAJOR, MBK, MEGA, MINT, MTC, ORI, OSP, PLANB, PRM, PSH, PSL, PTG, PTT, PTTEP, PTTGC, QH, RATCH, ROBINS, RS, SAWAD, SCB, SCC, SGP, SIRI, SPALI, SPRC, STA, STEC, SUPER, TASCO, TCAP, THAI, THANI, TISCO, TKN, TMB, TOA, TOP, TPIPP, TRUE, TTW, TU, TVO, WHA และ SET50 Future โดยบริษัทฯ อาจจัดทำบทวิเคราะห์ของหลักทรัพย์อ้างอิงดังกล่าว ดังนั้น นักลงทุนควรศึกษารายละเอียดในหนังสือชี้ชวนของใบสำคัญแสดงสิทธิอนุพันธ์ดังกล่าวก่อนตัดสินใจลงทุน