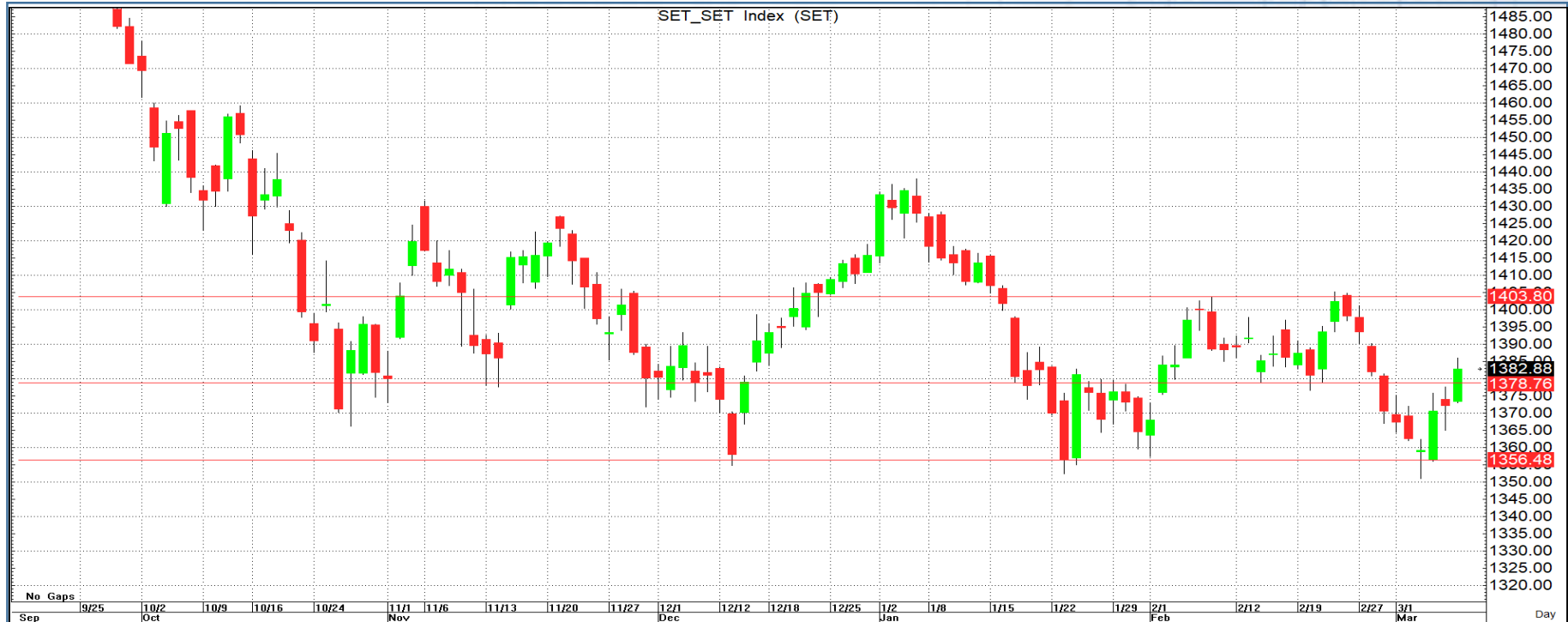


## SET INDEX : มุมมองสัปดาห์หน้า



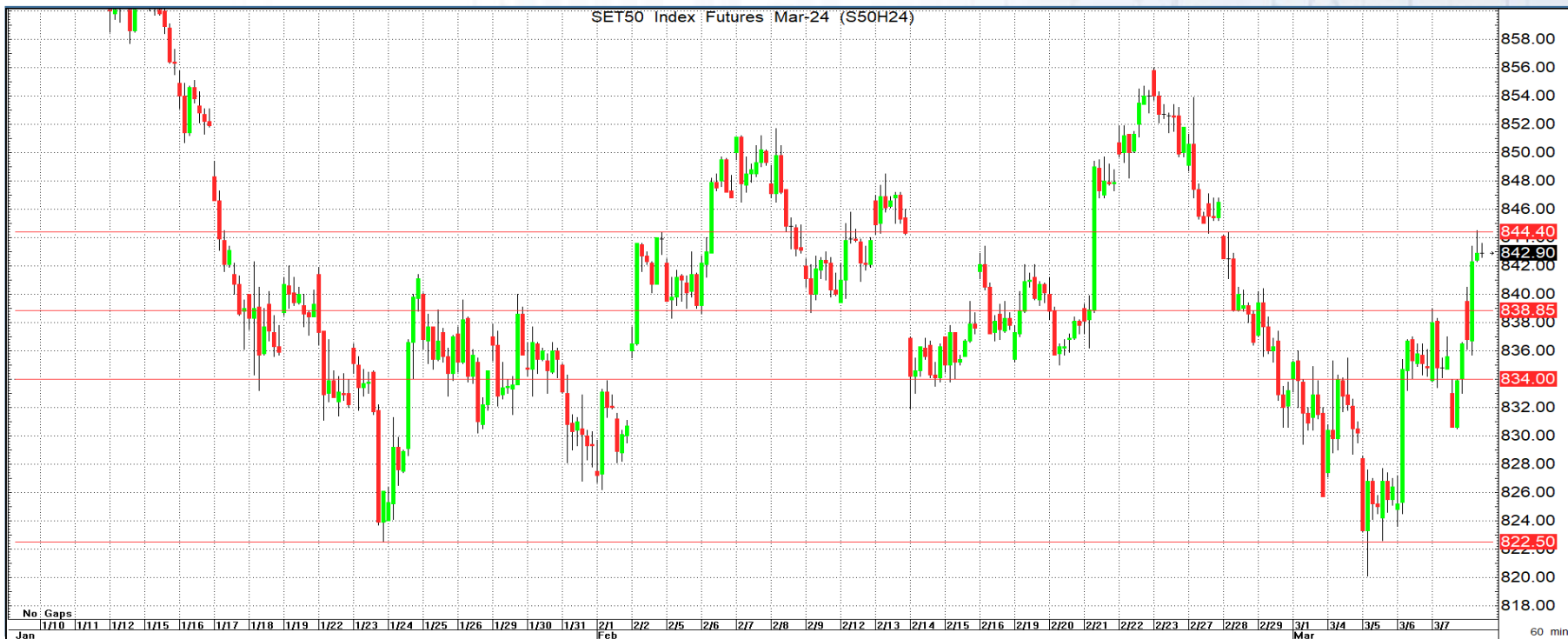
Support : 1378 / 1370

Resistance : 1390 / 1400

**พื้นที่ทะลุ 1378-1380 จุด ทำให้กรอบการเทรดและมีล้นกลับเข้าหา 1400 จุดอีกครั้ง**

ดัชนีฟื้นตัวขึ้นได้ต่อเนื่องหลังยืนเหนือ Low เดิมบริเวณ 1350+- จุด ขณะที่ล่าสุดกลับมาทะลุผ่านแนวต้าน 1378-1380 จุด ขึ้นมาได้อีกครั้ง ทำให้โมเมนตัมเป็นบวก หากไม่หลุดต่ำกว่าระดับดังกล่าว ยังมีแนวโน้มทยอยฟื้นตัวขึ้นต่อโดยมีแนวต้านถัดไป บริเวณ 1400+- จุดรอทดสอบ

## S50H24



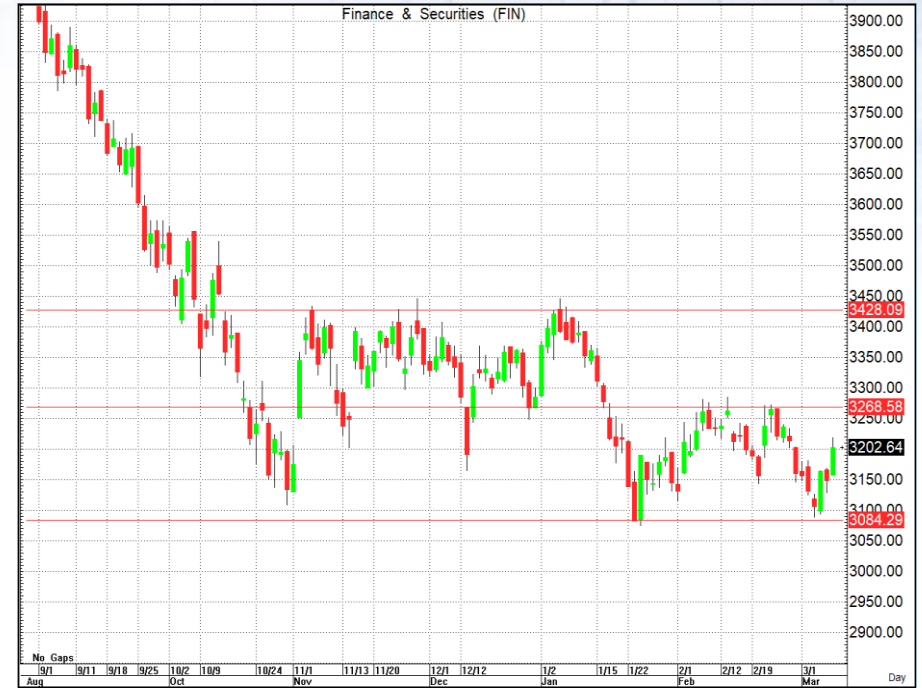
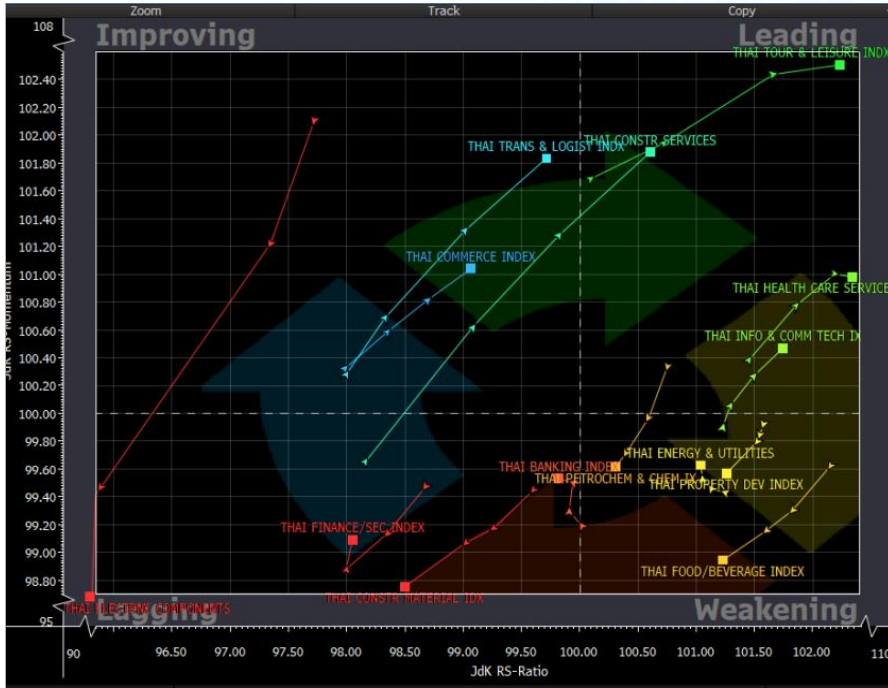
Support : 835 / 830

Resistance : 845 / 850-852

**S50H24** : ดัชนีสัปดาห์นี้ปรับตัวลงทดสอบ Low เดิมที่ 822 จุด โดยอาจมีเหลี่ยมหลุดลงมาบ้างระหว่างวัน แต่พลิกติดตัวกลับได้ดี ทำให้โมเมนตัมยังไม่เป็นลบ ล่าสุดผ่านแนวต้าน 838-840 จุดได้ หากไม่กลับไปหลุดต่ำกว่า มีลุ้นทยอยฟื้นขึ้นทดสอบแนวต้านหลักที่ 850 จุด

**กลยุทธ์** : พอร์ต Long ต้นทุน 833-835 จุด ทำกำไรที่ 840-842 จุด แล้ว พอร์ตวางแนะนำ Wait and See

## Sector Analysis



- กลุ่มที่อยู่ในโซนน้ำตาลตอเนื่อง ได้แก่ TOUR, HELTH, ICT และล่าสุดมีเพิ่มคือ CONS
- กลุ่มที่กำลังพักตัวที่โซน Weakening ยังคงเป็น PROP FOOD PETRO ส่วน ENERGM มีทิศทางดีขึ้น
- กลุ่มที่ฟื้นตัวโซน Improving ได้แก่ TRANS และ COMM
- กลุ่มที่อ่อนแอกว่าตลาดแต่ทิศทางดีขึ้น ได้แก่ FIN ขณะที่ ETRON CONMT ยังไม่เห็นสัญญาณฟื้น

**กลุ่ม Finance** หลังจากดัชนีปรับฐานแรงช่วงปีก่อน ล่าสุดแกว่งตัวออกข้างได้พักใหญ่ราว 5 เดือน ระยะสั้นยื่นเหนือ Low บริเวณ 3084 จุด ได้และมีแรงดีดกลับ คาดมีลุ้นโอกาสฟื้นตัวได้ต่อเนื่องทดสอบระดับ 3270 จุด

## Trading

### TIDLOR

Support 21.50 / 21  
Resistance 22.50 / 23.30-23.50 / 24

ราคาหุ้นพักตัวลดลงกว่าสัปดาห์ที่ผ่านมาสู่กรอบแนวรับที่ 21.50 บาทและมีแรงดีดกลับค่อนข้างแข็งแกร่ง ระยะสั้นมีโอกาสฟื้นตัวต่อโดยเฉพาะหากผ่านแนวต้านย่อยที่ 22.50 บาท



### JMT

Support 21 / 20.40  
Resistance 22.80-23 / 24 / 25

ราคาหุ้นแกว่งตัวตามแนวโน้มขาลงอย่างต่อเนื่องในระยะยาว อย่างไรก็ตามล่าสุดเริ่มมีสัญญาณบวกมากขึ้นหลังปรับตัวลงไม่ถึง Low เดิมและมีแรงซ็อกกลับ หากผ่านแนวต้านย่อยที่ 23+- บาทได้ มีลุ้นฟื้นตัวต่อในภาพระยะสั้น

DISCLAIMER: รายงานฉบับนี้จัดทำโดยบริษัทหลักทรัพย์ ที่ปรึกษาการลงทุน เอฟ เอส เอส อินเตอร์เนชั่นแนล จำกัด "บริษัท" ข้อมูลที่ปรากฏในรายงานฉบับนี้ถูกจัดทำขึ้นบนพื้นฐานของแหล่งข้อมูลที่เชื่อหรือควรเชื่อว่ามีที่น่าเชื่อถือ และ/หรือมีความถูกต้อง อย่างไรก็ตามบริษัทไม่รับรองความถูกต้องครบถ้วนของข้อมูลดังกล่าว ข้อมูลและความเห็นที่ปรากฏอยู่ในรายงานฉบับนี้อาจมีการเปลี่ยนแปลง แก้ไข หรือเพิ่มเติมได้ตลอดเวลาโดยไม่ต้องแจ้งให้ทราบล่วงหน้า บริษัทไม่มีความประสงค์ที่จะชักจูงหรือชี้ชวนให้ผู้ลงทุน ลงทุนซื้อหรือขายหลักทรัพย์ตามที่ปรากฏในรายงานฉบับนี้ รวมทั้งบริษัทไม่รับประกันผลตอบแทนหรือราคาของหลักทรัพย์ตามข้อมูลที่ปรากฏแต่อย่างใด บริษัทจึงไม่รับผิดชอบต่อความเสียหายใดๆ ที่เกิดขึ้นจากการนำข้อมูลหรือความเห็นในรายงานฉบับนี้ไปใช้ไม่ว่ากรณีใดก็ตาม ผู้ลงทุนควรศึกษาข้อมูลและใช้ดุลยพินิจอย่างรอบคอบในการตัดสินใจลงทุน

บริษัทของสงวนลิขสิทธิ์ในข้อมูลและความเห็นที่ปรากฏอยู่ในรายงานฉบับนี้ ห้ามมิให้ผู้ใดนำข้อมูลและความเห็นในรายงานฉบับนี้ไปใช้ประโยชน์ คัดลอก ตัดแปลง ทำซ้ำ นำออกแสดงหรือเผยแพร่ต่อสาธารณชนไม่ว่าทั้งหมดหรือบางส่วน โดยไม่ได้รับอนุญาตเป็นลายลักษณ์อักษรจากบริษัทล่วงหน้า การลงทุนในหลักทรัพย์มีความเสี่ยง ผู้ลงทุนควรศึกษาข้อมูลและพิจารณาอย่างรอบคอบก่อนการตัดสินใจลงทุน

บริษัทหลักทรัพย์ ฟินันเซีย ไซรัส จำกัด (มหาชน) อาจเป็นผู้ดูแลสภาพคล่อง (Market Maker) และผู้ออกใบสำคัญแสดงสิทธิอนุพันธ์ (Derivative Warrants) บนหลักทรัพย์ AAV, ADVANC, AEONTS, AMATA, ANAN, AOT, AP, BANPU, BBL, BCH, BCP, BCPG, BDMS, BEAUTY, BEC, BEM, BGRIM, BH, BJC, BLAND, BPP, BTS, CBG, CENTEL, CHG, CK, CKP, COM7, CPALL, CPF, CPN, DELTA, DTAC, EA, EGCO, EPG, ERW, ESSO, GFPT, GLOBAL, GPSC, GULF, GUNKUL, HANA, HMPRO, INTUCH, IRPC, IVL, JAS, JMT, KBANK, KCE, KKP, KTB, KTC, LH, MAJOR, MBK, MEGA, MINT, MTC, ORI, OSP, PLANB, PRM, PSH, PSL, PTG, PTT, PTTEP, PTTGC, QH, RATCH, ROBINS, RS, SAWAD, SCB, SCC, SGP, SIRI, SPALI, SPRC, STA, STEC, SUPER, TASCO, TCAP, THAI, THANI, TISCO, TKN, TMB, TOA, TOP, TPIPP, TRUE, TTW, TU, TVO, WHA และ SET50 Future โดยบริษัทฯ อาจจัดทำบทวิเคราะห์ของหลักทรัพย์อ้างอิงดังกล่าว ดังนั้น นักลงทุนควรศึกษารายละเอียดในหนังสือชี้ชวนของใบสำคัญแสดงสิทธิอนุพันธ์ดังกล่าวก่อนตัดสินใจลงทุน