

SET Index

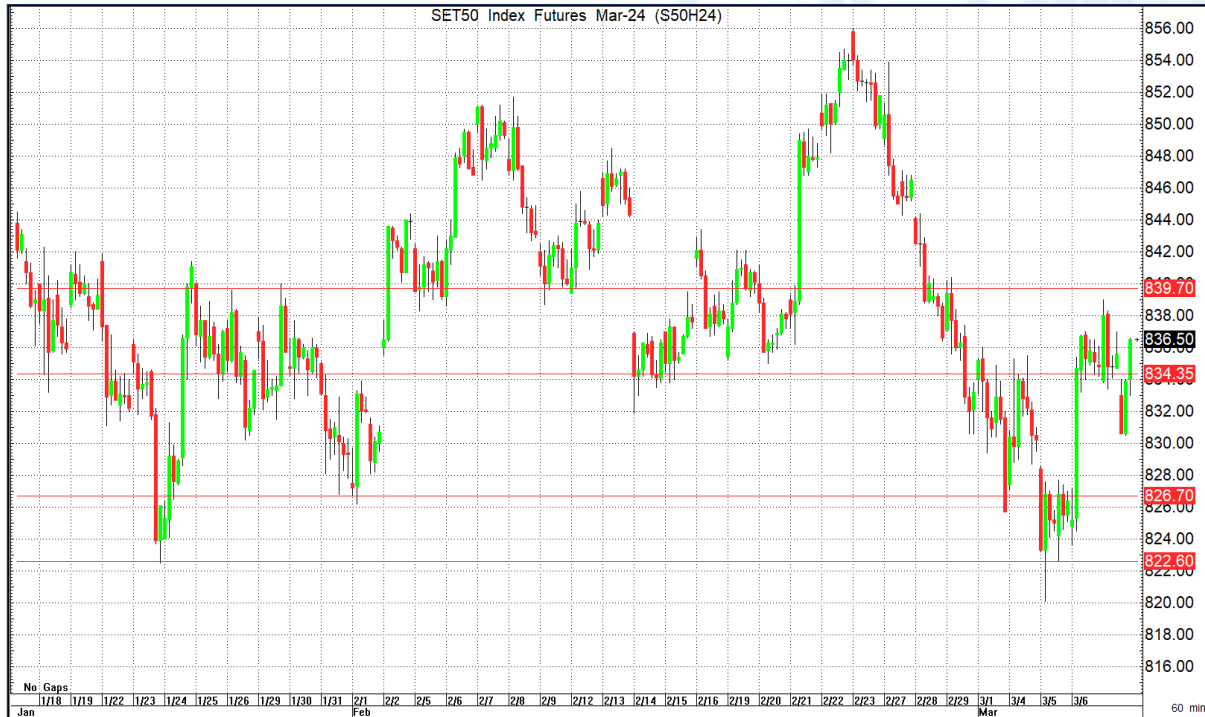
ล้นพื้นที่ทดสอบ 1378 จุดอีกครั้ง

เมื่อวานนี้ SET ปิดที่ระดับ 1372.16 จุด (+1.61 จุด)
 ดัชนีแกว่งตัวผันผวนวานนี้โดยปรับตัวขึ้นช่วงเปิดตลาดแต่ไม่ผ่านแนวต้าน 1378 จุดก่อนจะขยับลงมาในแดนลบและพลิกมาปิดบวกเล็กน้อย ภาพรวมยังไม่มีสัญญาณลบ เรามองว่ามีโอกาสจะเห็นการฟื้นตัวขึ้นทดสอบแนวต้านหลักที่ 1378-1380 จุด ได้อีกครั้ง และหากทะลุผ่านจะมีโมเมนตัมบวก



Support : 1365 / 1360-1355 Resistance : 1378 / 1385

CHART INSIGHT SET50 Index Futures



หากทะลุ 840 จุด จะเป็นบวก

7 มี.ค. 67 นักลงทุนต่างชาติ Short สุทธิ

3,909 สัญญา

ค่า Basis ของ S50H24 อยู่ที่ -1.89 จุด

กราฟราย 60 นาที ดัชนีแกว่งตัวผันผวนวานนี้ แต่ยังไม่หลุดต่ำกว่าแนวรับ 830 จุด และติดตัวกลับ ทำให้ระยะสั้นยังมีโอกาสรีบาวด์ขึ้นทดสอบแนวต้านต่างๆ

หากทะลุผ่านระดับ 840 จุด จะทำให้ภาพรวมเป็นบวกมากขึ้นและมีโอกาสกลับไปที่กรอบบน 850-855 จุด

กลยุทธ์ SET50 Index Futures

พอร์ต Long ต้นทุน 833-835 จุด ยังแนะนำถือรอทำกำไรที่ 840-842 จุด ตัดขาดทุนหากหลุดต่ำกว่า 830 จุด

Support	Resistance
830 / 825	840 / 844

Contracts	Long	Short	Net	YTD
Institution	26,953	23,866	+3,087	+8,566
Foreign	77,049	80,958	-3,909	-69,931
Local	95,427	94,605	+822	+61,365

KCG

Support 9
Resistance 9.35 / 9.50-9.60
Stop loss 8.90

คำแนะนำระยะสั้น (BUY)

ราคาหุ้นติดตัวขึ้นทะลุเส้นต้นทุนค่าเฉลี่ย 200 วัน ทำให้โมเมนตัมระยะกลาง-ยาวเป็นบวก มีลื่นขึ้นทดสอบแนวต้านต่างๆ

SAV

Support 17.40-17.50
Resistance 18 / 19
Stop loss 17

คำแนะนำระยะสั้น (BUY)

ราคาหุ้นทะลุแนวต้าน 17.50 บาทที่ระดับราคาปิดได้สำเร็จ ทำให้โมเมนตัมเป็นบวก มีโอกาสฟื้นตัวขึ้นทดสอบ High เดิม



CHART INSIGHT | Swing Trading

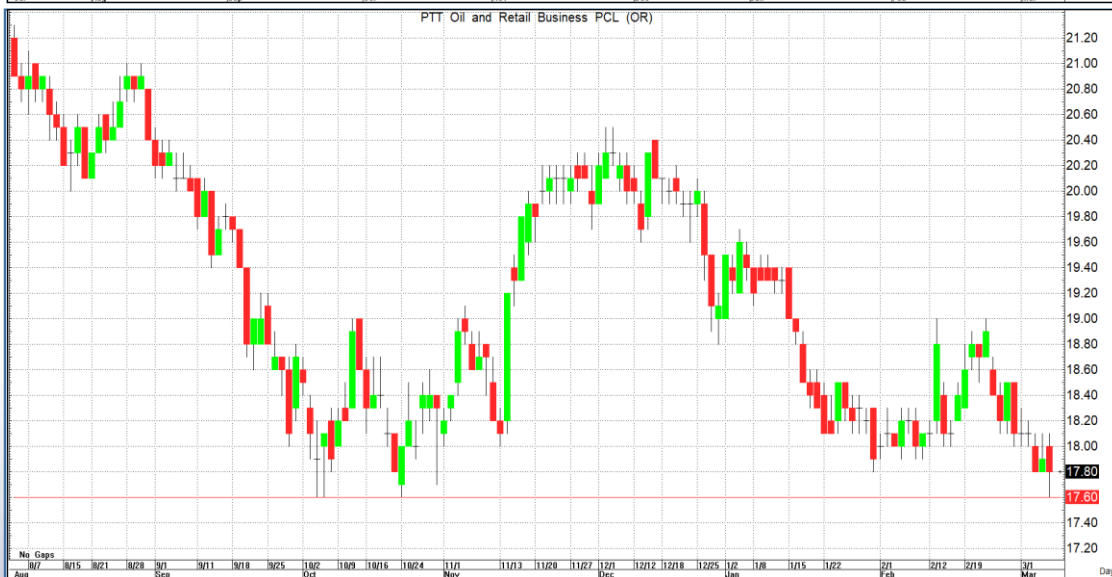


ICHI

Support	17.60-17.50
Resistance	18.80
Stop loss	17.40

คำแนะนำระยะสั้น (BUY)

ราคาหุ้นพักตัวลงใกล้จุด Breakout 17.50+- บาท หาก
ยังยืนเหนือระดับดังกล่าวได้ มีโอกาสที่จะฟื้นตัวกลับขึ้น
ทดสอบ High เดิม



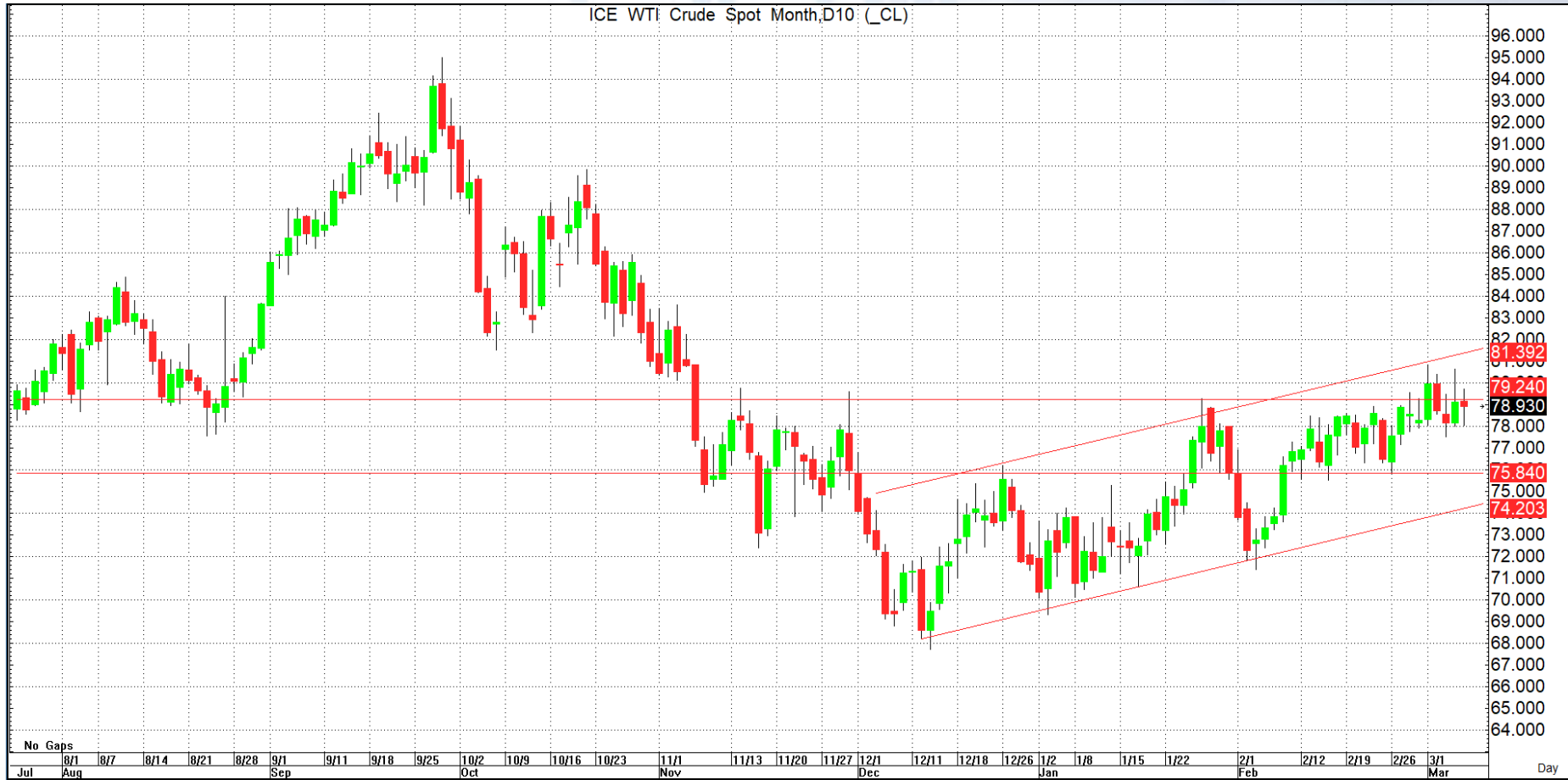
OR

Support	17.60
Resistance	18 / 18.50 / 19
Stop loss	17.50

คำแนะนำระยะสั้น (BUY)

ราคาหุ้นปรับตัวลงทดสอบ Low เดิมอีกครั้งที่ 17.60 บาท
และเริ่มมีแรงซื้อกลับให้เห็นบ้าง โดยแท่งเทียนมีหาง
ด้านล่าง หากยังยืนเหนือระดับดังกล่าวได้ยังมีลุ้นรีบาสต์
ระยะสั้น

CHART INSIGHT Commodity Market



Support	Resistance
78 / 76	81-82

ราคาน้ำมันดิบ WTI ยังแกว่งตัวออกข้างในระยะสั้น แต่ภาพรวมยังคงอยู่ในกรอบแนวโน้ม Sideways Up โดยหากยังยืนเหนือระดับ 79-79.50 เหรียญต่อบาร์เรลได้ต่อเนื่อง จะมี Upside ด้านบนที่ 81-82 เหรียญต่อบาร์เรล

CHART INSIGHT Gold Futures



ยังทำ New High ต่อเนื่อง

ราคาทองคำเมื่อคืนที่ผ่านมาย่อตัวลงมาเล็กน้อย แต่ไม่ถึงแนวรับหลักที่เราประเมินบริเวณ 2145-2140 ดอลลาร์ ก่อนที่จะติดตัวกลับขึ้นทำ New High อีกครั้ง ทำให้โมเมนตัมระยะสั้นยังเป็นบวก อย่างไรก็ตามจากสัญญาณ Overbought ในภาพรายวันและ 240 นาที ยังมีโอกาสที่จะเห็นราคาทองคำพักตัวรอบหลักได้

กลยุทธ์ Gold Futures

พอร์ตวางที่แนะนำเปิด Long บริเวณ 2145-2410 ดอลลาร์ไม่ได้สถานะ พอร์ตวางแนะนำ Wait and See

Support

2150 / 2145

Resistance

2170 / 2180

Contracts	Long	Short	Net	YTD
Institution	3,044	2,430	+614	-634
Foreign	30,213	28,895	+1,318	+17,229
Local	18,650	20,582	-1,932	-16,595

วันที่ 7 มี.ค. 2024

กองทุน SPDR ถือครองทองคำล่าสุดที่

816.57 ตัน ลดลง 0.87 ตัน

DISCLAIMER: รายงานฉบับนี้จัดทำโดยบริษัทหลักทรัพย์ ที่ปรึกษาการลงทุน เอฟ เอส เอส อินเตอร์เนชั่นแนล จำกัด "บริษัท" ข้อมูลที่ปรากฏในรายงานฉบับนี้ถูกจัดทำขึ้นบนพื้นฐานของแหล่งข้อมูลที่เชื่อหรือควรเชื่อว่ามีที่น่าเชื่อถือ และ/หรือมีความถูกต้อง อย่างไรก็ตามบริษัทไม่รับรองความถูกต้องครบถ้วนของข้อมูลดังกล่าว ข้อมูลและความเห็นที่ปรากฏอยู่ในรายงานฉบับนี้อาจมีการเปลี่ยนแปลง แก้ไข หรือเพิ่มเติมได้ตลอดเวลาโดยไม่ต้องแจ้งให้ทราบล่วงหน้า บริษัทไม่มีความประสงค์ที่จะชักจูงหรือชี้ชวนให้ผู้ลงทุน ลงทุนซื้อหรือขายหลักทรัพย์ตามที่ปรากฏในรายงานฉบับนี้ รวมทั้งบริษัทไม่รับประกันผลตอบแทนหรือราคาของหลักทรัพย์ตามข้อมูลที่ปรากฏแต่อย่างใด บริษัทจึงไม่รับผิดชอบต่อความเสียหายใดๆ ที่เกิดขึ้นจากการนำข้อมูลหรือความเห็นในรายงานฉบับนี้ไปใช้ไม่ว่ากรณีใดก็ตาม ผู้ลงทุนควรศึกษาข้อมูลและใช้ดุลยพินิจอย่างรอบคอบในการตัดสินใจลงทุน

บริษัทของสงวนลิขสิทธิ์ในข้อมูลและความเห็นที่ปรากฏอยู่ในรายงานฉบับนี้ ห้ามมิให้ผู้ใดนำข้อมูลและความเห็นในรายงานฉบับนี้ไปใช้ประโยชน์ คัดลอก ตัดแปลง ทำซ้ำ นำออกแสดงหรือเผยแพร่ต่อสาธารณชนไม่ว่าทั้งหมดหรือบางส่วน โดยไม่ได้รับอนุญาตเป็นลายลักษณ์อักษรจากบริษัทล่วงหน้า การลงทุนในหลักทรัพย์มีความเสี่ยง ผู้ลงทุนควรศึกษาข้อมูลและพิจารณาอย่างรอบคอบก่อนการตัดสินใจลงทุน

บริษัทหลักทรัพย์ ฟินันเซีย ไซริส จำกัด (มหาชน) อาจเป็นผู้ดูแลสภาพคล่อง (Market Maker) และผู้ออกใบสำคัญแสดงสิทธิอนุพันธ์ (Derivative Warrants) บนหลักทรัพย์ AAV, ADVANC, AEONTS, AMATA, ANAN, AOT, AP, BANPU, BBL, BCH, BCP, BCPG, BDMS, BEAUTY, BEC, BEM, BGRIM, BH, BJC, BLAND, BPP, BTS, CBG, CENTEL, CHG, CK, CKP, COM7, CPALL, CPF, CPN, DELTA, DTAC, EA, EGCO, EPG, ERW, ESSO, GFPT, GLOBAL, GPSC, GULF, GUNKUL, HANA, HMPRO, INTUCH, IRPC, IVL, JAS, JMT, KBANK, KCE, KKP, KTB, KTC, LH, MAJOR, MBK, MEGA, MINT, MTC, ORI, OSP, PLANB, PRM, PSH, PSL, PTG, PTT, PTTEP, PTTGC, QH, RATCH, ROBINS, RS, SAWAD, SCB, SCC, SGP, SIRI, SPALI, SPRC, STA, STEC, SUPER, TASCO, TCAP, THAI, THANI, TISCO, TKN, TMB, TOA, TOP, TPIPP, TRUE, TTW, TU, TVO, WHA และ SET50 Future โดยบริษัทฯ อาจจัดทำบทวิเคราะห์ของหลักทรัพย์อ้างอิงดังกล่าว ดังนั้น นักลงทุนควรศึกษารายละเอียดในหนังสือชี้ชวนของใบสำคัญแสดงสิทธิอนุพันธ์ดังกล่าวก่อนตัดสินใจลงทุน