

### SET Index

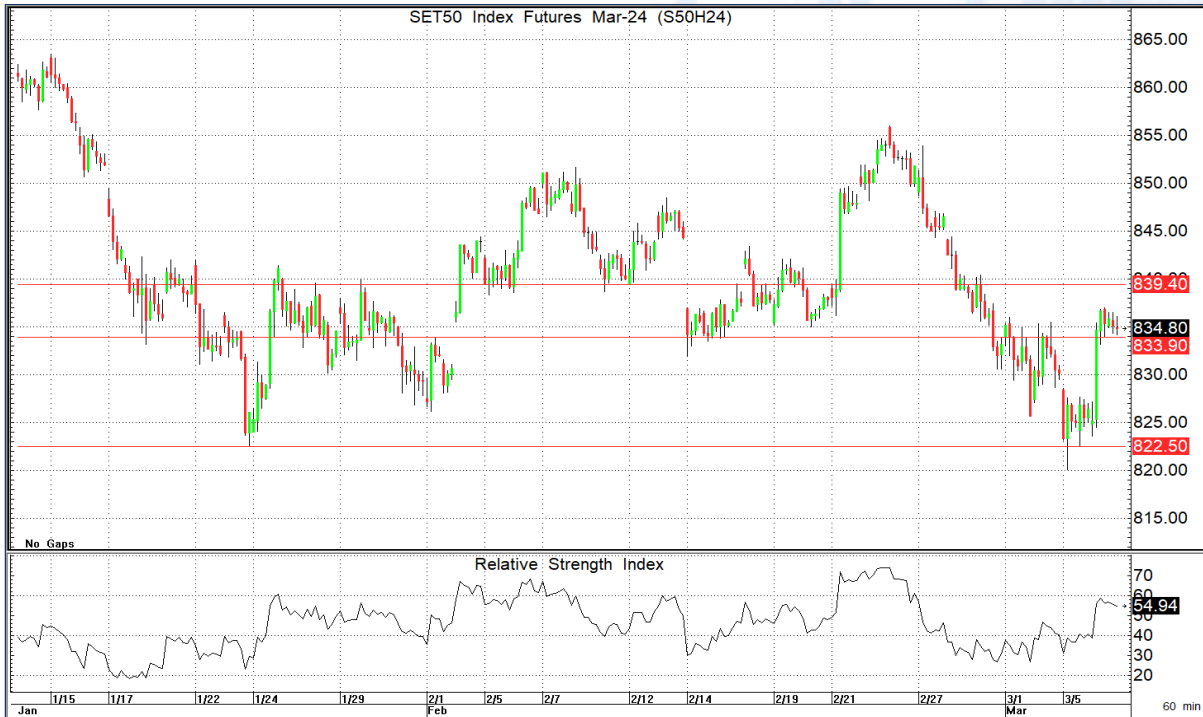
#### ติดตัวแกร่งจาก Low ลุ้นฟื้นต่อ

เมื่อวานนี้ SET ปิดที่ระดับ 1370.55 จุด (+11.29 จุด)  
 ดัชนีรีบาวด์ได้แข็งแกร่งหลังจากพักตัวลงติดต่อกัน 7 วันทำการ โดยภาพรวมยืนเหนือแนวรับหลักบริเวณ Low 1352 จุดได้ในวันก่อนหน้า ซึ่งทำให้มีโมเมนตัมเป็นบวกมากและลุ้นฟื้นตัวได้ต่อระยะสั้นทดสอบแนวต้านหลักที่ 1378-1380 จุด



**Support : 1360 / 1350      Resistance : 1375 / 1380**

# CHART INSIGHT SET50 Index Futures



## ติดตัวจาก Low ได้แกร่ง ลุ้นฟื้นต่อ

6 มี.ค. 67 นักลงทุนต่างชาติ Long สุทธิ  
27,545 สัญญา  
ค่า Basis ของ S50H24 อยู่ที่ -2.56 จุด  
กราฟราย 60 นาที ดัชนีฟื้นตัวได้แข็งแกร่งหลังจากยืน  
เหนือ Low 822 จุด ได้ และระยะสั้นฟื้นตัวขึ้นยืน  
บริเวณแนวต้าน 834-835 จุด ระยะสั้นยังมีลุ้นฟื้นตัว  
ขึ้นต่อเพื่อทดสอบแนวต้านหลักที่ 840 จุด

## กลยุทธ์ SET50 Index Futures

พอร์ตวางแนะนำรอเปิด Long ที่ 833-835 จุด เพื่อ  
รอทำกำไรที่ 840-842 จุด ตัดขาดทุนหากหลุดต่ำ  
กว่า 830 จุด

| Support     | Resistance |         |         |         |  |
|-------------|------------|---------|---------|---------|--|
| 830 / 825   | 840 / 844  |         |         |         |  |
| Contracts   | Long       | Short   | Net     | YTD     |  |
| Institution | 33,634     | 38,284  | -4,650  | +5,479  |  |
| Foreign     | 102,790    | 75,245  | +27,545 | -66,022 |  |
| Local       | 98,412     | 121,307 | -22,895 | +60,543 |  |

### NSL

Support 21-20.80  
Resistance 22 / 22.50  
Stop loss 20.50

#### คำแนะนำระยะสั้น (BUY)

ราคาหุ้นพักตัวลงทำให้ Indicator พักตัวออกจากเขต Overbought แล้ว ระยะสั้นไม่หลุดแนวรับ 20.80 บาท รวมถึงมีแรงซื้อกลับแข็งแกร่ง มีโอกาสฟื้นตัวรอบใหม่

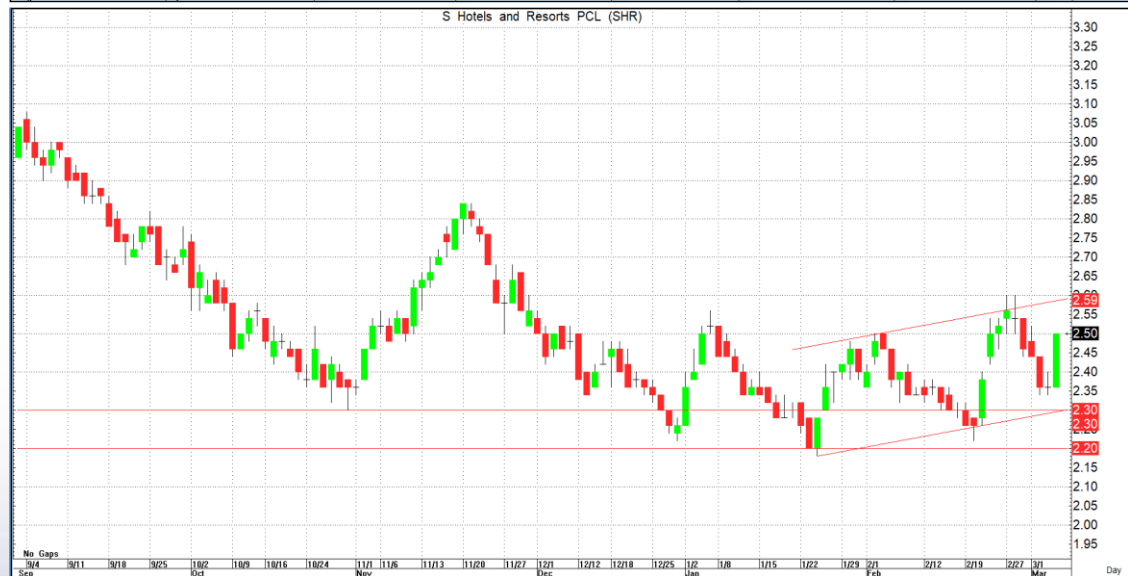


### SHR

Support 2.34-2.30 / 2.20  
Resistance 2.60 / 2.80  
Stop loss 2.18

#### คำแนะนำระยะสั้น (BUY)

ราคาหุ้นพลิกมาฟื้นตัวได้แข็งแกร่งหลังจากพักตัวลง 3-4 วันก่อนหน้า และยังคงอยู่ในกรอบ Sideways Up ระยะสั้น มีโอกาสฟื้นตัวขึ้นทดสอบ High ในรอบก่อนๆ



# CHART INSIGHT | Swing Trading



## SAWAD

|            |            |
|------------|------------|
| Support    | 36.50-36   |
| Resistance | 39-40 / 42 |
| Stop loss  | 35.75      |

### คำแนะนำระยะสั้น (BUY)

ราคาหุ้นปรับตัวลงแตะ Low ในรอบก่อนและมีแรงซ็อกกลับ  
หนาแน่น หนุนแท่งเทียนเกิดรูปแบบ Bullish Engulfing  
มีลูนพื้นตัวขึ้นทดสอบแนวต้านถัดๆไป



## NAM

|            |          |
|------------|----------|
| Support    | 5.20     |
| Resistance | 5.60 / 6 |
| Stop loss  | 5.15     |

### คำแนะนำระยะสั้น (BUY)

ราคาหุ้นปรับตัวลงแรงในช่วงก่อนหน้า กำลังทดสอบแนวรับ  
Low เดิมบริเวณ 5.20 บาท และเริ่มมีจังหวะขึ้นทรงตัวได้  
2-3 วันล่าสุด ระยะสั้นลูนเกิด Technical Rebound ได้

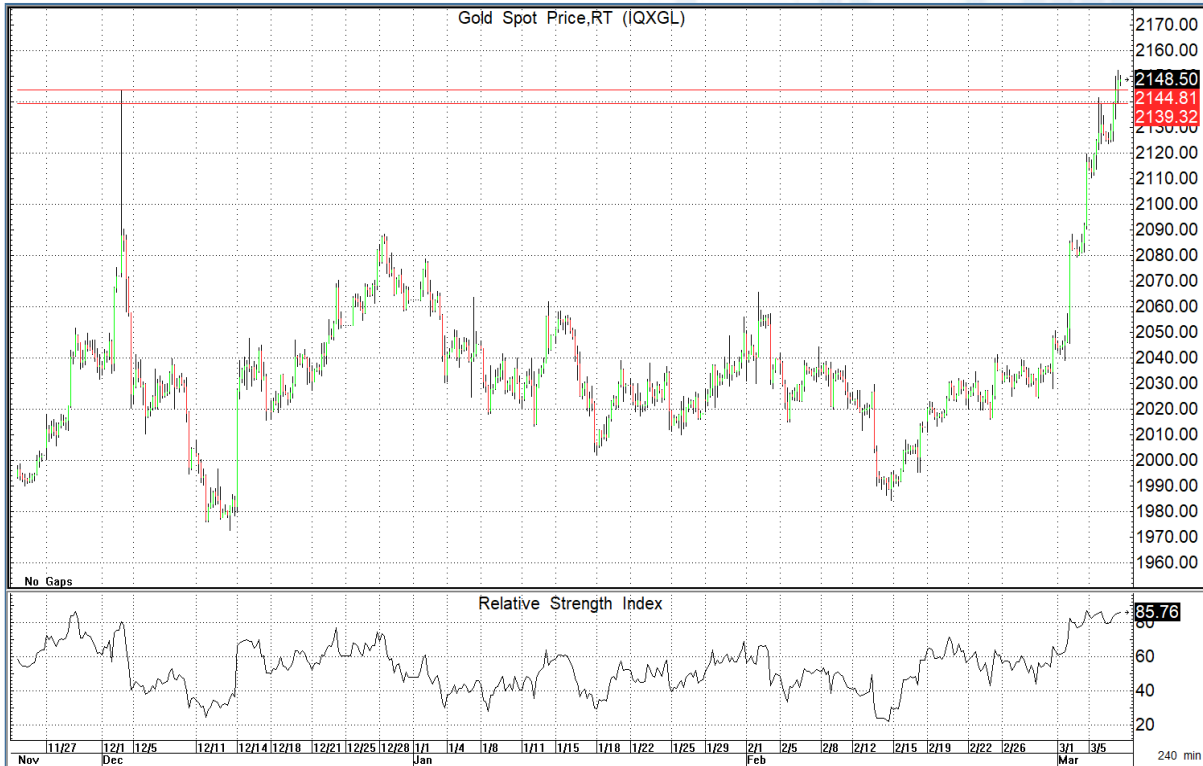
# CHART INSIGHT Commodity Market



| Support | Resistance |
|---------|------------|
| 78 / 76 | 81-82      |

ราคาน้ำมันดิบ WTI ยังแกว่งตัวออกข้างในระยะสั้น แต่ภาพรวมยังคงอยู่ในกรอบแนวโน้ม Sideways Up โดยหากยังยืนเหนือระดับ 79-79.50 เหรียญต่อบาร์เรลได้ต่อเนื่อง จะมี Upside ด้านบนที่ 81-82 เหรียญต่อบาร์เรล

# CHART INSIGHT Gold Futures



## พุ่งขึ้นทำ New High

ภาพทางเทคนิคราคาทองปรับตัวขึ้นต่อเนื่องและทะลุผ่าน High เดิมบริเวณ 2145 ดอลลาร์อย่างไรก็ตามภาพรายวันและ 240 นาทีมีสัญญาณ Overbought จาก RSI ที่สูงและระดับ 81-86 ทำให้ระยะสั้นอาจมีจังหวะพักตัวสลับ แต่หากยังยืนเหนือ 2140 ดอลลาร์ได้โมเมนตัมยังล้นปรับขึ้นต่อ

## กลยุทธ์ Gold Futures

พอร์ตวางแนะนำเปิด Short ที่ 2150 ดอลลาร์เพื่อทำกำไรที่ 2145-2140 ดอลลาร์ตัดขาดทุนหากทะลุ 2153 ดอลลาร์

### Support

2140 / 2130

### Resistance

2150 / 2160

| Contracts   | Long   | Short  | Net    | YTD     |
|-------------|--------|--------|--------|---------|
| Institution | 2,922  | 2,825  | +97    | -1,248  |
| Foreign     | 26,893 | 28,207 | -1,224 | +15,911 |
| Local       | 20,288 | 19,161 | +1,127 | -14,663 |

วันที่ 5 มี.ค. 2024

กองทุน SPDR ถือครองทองคำล่าสุดที่ 821.47 ตัน เท่ากับวันก่อนหน้า

DISCLAIMER: รายงานฉบับนี้จัดทำโดยบริษัทหลักทรัพย์ ที่ปรึกษาการลงทุน เอฟ เอส เอส อินเตอร์เนชั่นแนล จำกัด "บริษัท" ข้อมูลที่ปรากฏในรายงานฉบับนี้ถูกจัดทำขึ้นบนพื้นฐานของแหล่งข้อมูลที่เชื่อหรือควรเชื่อว่ามีที่น่าเชื่อถือ และ/หรือมีความถูกต้อง อย่างไรก็ตามบริษัทไม่รับรองความถูกต้องครบถ้วนของข้อมูลดังกล่าว ข้อมูลและความเห็นที่ปรากฏอยู่ในรายงานฉบับนี้อาจมีการเปลี่ยนแปลง แก้ไข หรือเพิ่มเติมได้ตลอดเวลาโดยไม่ต้องแจ้งให้ทราบล่วงหน้า บริษัทไม่มีความประสงค์ที่จะชักจูงหรือชี้ชวนให้ผู้ลงทุน ลงทุนซื้อหรือขายหลักทรัพย์ตามที่ปรากฏในรายงานฉบับนี้ รวมทั้งบริษัทไม่รับประกันผลตอบแทนหรือราคาของหลักทรัพย์ตามข้อมูลที่ปรากฏแต่อย่างใด บริษัทจึงไม่รับผิดชอบต่อความเสียหายใดๆ ที่เกิดขึ้นจากการนำข้อมูลหรือความเห็นในรายงานฉบับนี้ไปใช้ไม่ว่ากรณีใดก็ตาม ผู้ลงทุนควรศึกษาข้อมูลและใช้ดุลยพินิจอย่างรอบคอบในการตัดสินใจลงทุน

บริษัทของสงวนลิขสิทธิ์ในข้อมูลและความเห็นที่ปรากฏอยู่ในรายงานฉบับนี้ ห้ามมิให้ผู้ใดนำข้อมูลและความเห็นในรายงานฉบับนี้ไปใช้ประโยชน์ คัดลอก ตัดแปลง ทำซ้ำ นำออกแสดงหรือเผยแพร่ต่อสาธารณชนไม่ว่าทั้งหมดหรือบางส่วน โดยไม่ได้รับอนุญาตเป็นลายลักษณ์อักษรจากบริษัทล่วงหน้า การลงทุนในหลักทรัพย์มีความเสี่ยง ผู้ลงทุนควรศึกษาข้อมูลและพิจารณาอย่างรอบคอบก่อนการตัดสินใจลงทุน

บริษัทหลักทรัพย์ ฟินันเซีย ไซริส จำกัด (มหาชน) อาจเป็นผู้ดูแลสภาพคล่อง (Market Maker) และผู้ออกใบสำคัญแสดงสิทธิอนุพันธ์ (Derivative Warrants) บนหลักทรัพย์ AAV, ADVANC, AEONTS, AMATA, ANAN, AOT, AP, BANPU, BBL, BCH, BCP, BCPG, BDMS, BEAUTY, BEC, BEM, BGRIM, BH, BJC, BLAND, BPP, BTS, CBG, CENTEL, CHG, CK, CKP, COM7, CPALL, CPF, CPN, DELTA, DTAC, EA, EGCO, EPG, ERW, ESSO, GFPT, GLOBAL, GPSC, GULF, GUNKUL, HANA, HMPRO, INTUCH, IRPC, IVL, JAS, JMT, KBANK, KCE, KKP, KTB, KTC, LH, MAJOR, MBK, MEGA, MINT, MTC, ORI, OSP, PLANB, PRM, PSH, PSL, PTG, PTT, PTTEP, PTTGC, QH, RATCH, ROBINS, RS, SAWAD, SCB, SCC, SGP, SIRI, SPALI, SPRC, STA, STEC, SUPER, TASCOS, TCAP, THAI, THANI, TISCO, TKN, TMB, TOA, TOP, TPIPP, TRUE, TTW, TU, TVO, WHA และ SET50 Future โดยบริษัทฯ อาจจัดทำบทวิเคราะห์ของหลักทรัพย์อ้างอิงดังกล่าว ดังนั้น นักลงทุนควรศึกษารายละเอียดในหนังสือชี้ชวนของใบสำคัญแสดงสิทธิอนุพันธ์ดังกล่าวก่อนตัดสินใจลงทุน