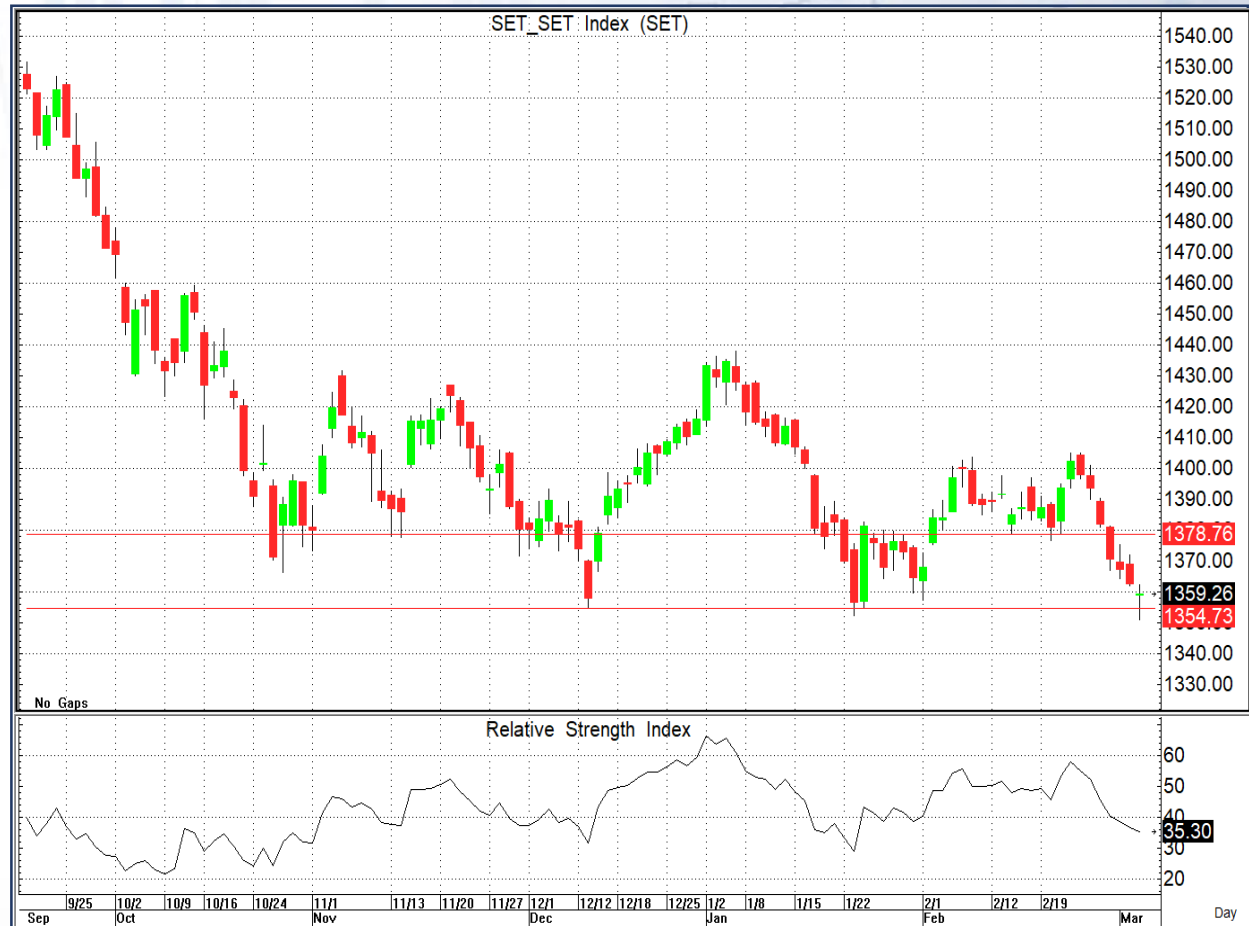


SET Index

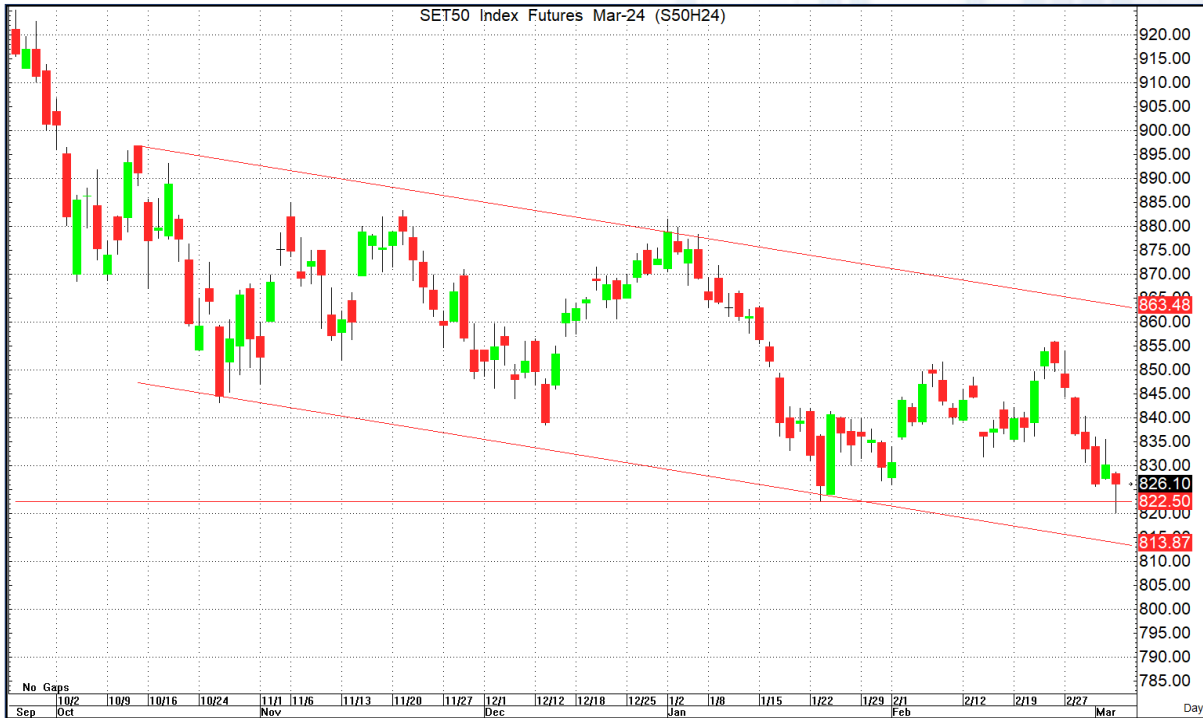
ยืน Low ได้ แต่ต้องตามต่อวันนี้

เมื่อวานนี้ SET ปิดที่ระดับ 1359.26 จุด (-3.33 จุด)
ดัชนีพักตัวลงติดต่อกัน 7 วันทำการ โดยช่วงเปิดตลาดวานนี้ปรับตัวลงหลุด Low บริเวณ 1352 จุดลงมาเล็กน้อย ก่อนจะมีแรงซ็อกกลับและหนุนให้ดัชนีกลับมาปิดเหนือระดับดังกล่าวได้ ด้านแท่งเทียนทำรูปแบบ Doji ที่บริเวณแนวรับหลัก หากไม่กลับไปหลุดแนวรับดังกล่าวยังมีลุ้นฟื้นตัวระยะสั้นต่อได้



Support : 1355 / 1350 Resistance : 1363 / 1370

CHART INSIGHT SET50 Index Futures



หากยังยืนเหนือ Low ได้ ลุ้นรีบาวด์

5 มี.ค. 67 นักลงทุนต่างชาติ Short สุทธิ

6,659 สัญญา

ค่า Basis ของ S50H24 อยู่ที่ -3.29 จุด

กราฟราย 60 นาที ดัชนีปรับตัวลงหลุด Low 822

จุด ก่อนจะมีแรงซื้อหนุนให้ฟื้นตัวกลับมาปิดเหนือได้

อย่างไรก็ตามแนวโน้มการแกว่งตัวยังอยู่ในกรอบ

Sideways Down หากกลับมาหลุดแนวรับอีกครั้งยัง

เสี่ยงลงต่อ

กลยุทธ์ SET50 Index Futures

พอร์ตว่างแนะนำรอเปิด Long ที่ 820-822 จุด เพื่อ

รอทำกำไรที่ 830 จุด ตัดขาดทุนหากหลุดต่ำกว่า

815 จุด

Support	Resistance
822-820 / 814	830 / 835

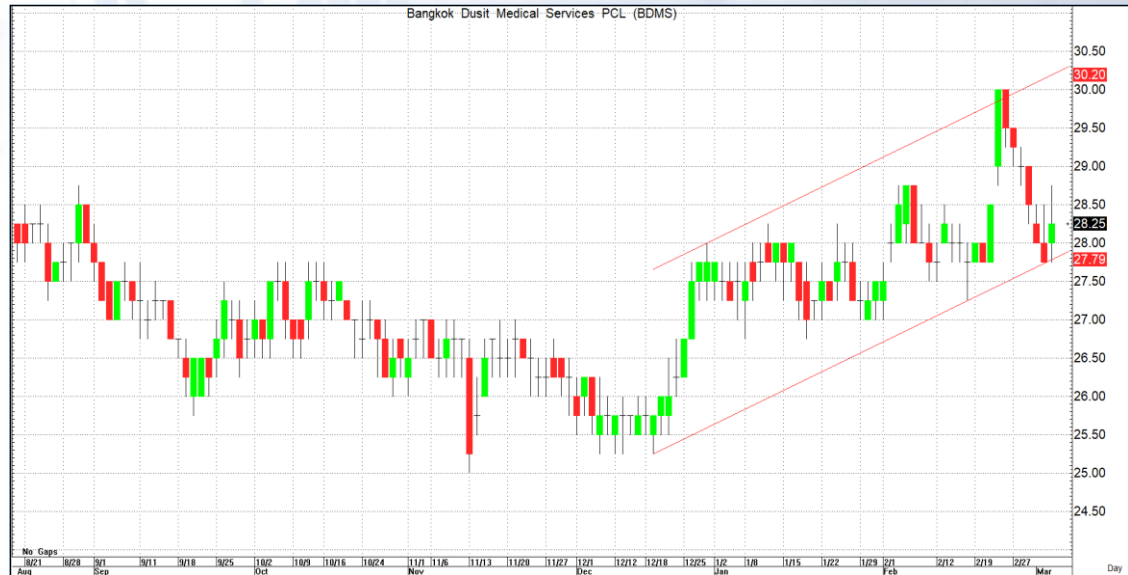
Contracts	Long	Short	Net	YTD
Institution	34,956	36,027	-1,071	+10,129
Foreign	98,840	105,499	-6,659	-93,567
Local	111,303	103,573	+7,730	+83,438

BDMS

Support 28-27.50
Resistance 29.50-30 / 32
Stop loss 27

คำแนะนำระยะสั้น (BUY)

ราคาหุ้นปรับลงทดสอบกรอบล่างของแนวโน้มขาขึ้นและเริ่มมีแรงซื้อกลับ ทำให้มีโอกาสพลิกมาฟื้นตัวขึ้นทดสอบแนวต้านต่างๆตามกรอบ



CPAXT

Support 32
Resistance 34-35
Stop loss 31

คำแนะนำระยะสั้น (BUY)

ราคาพักตัวลงหาแนวรับจุด Breakout แต่สามารถยืนเหนือได้ ทำให้ภาพรวมโมเมนตัมยังเป็นบวก มีลุ้นฟื้นตัวขึ้นทดสอบ High ระดับต่างๆ

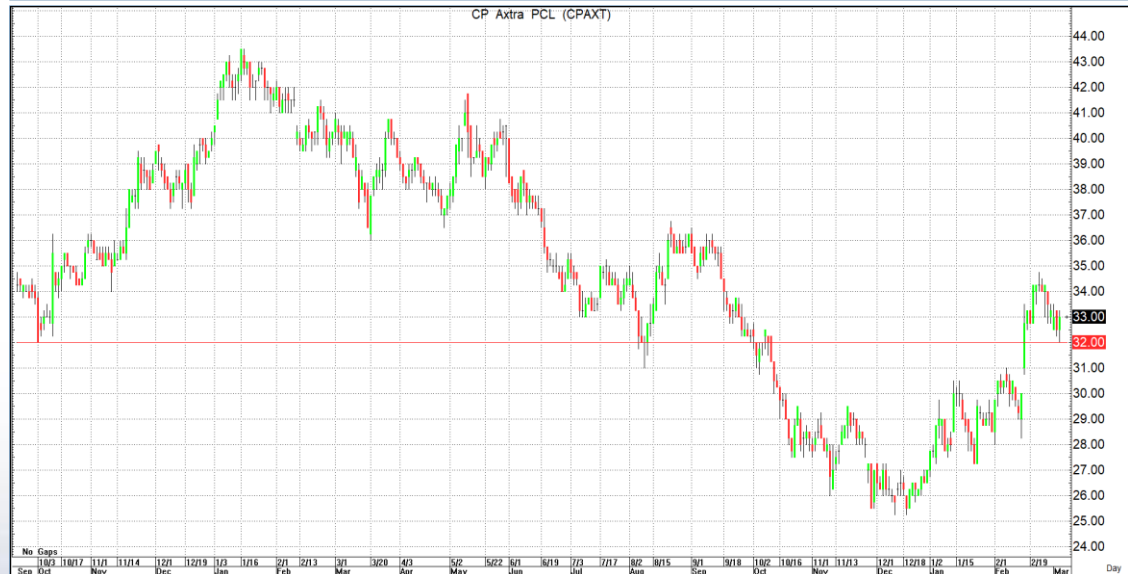
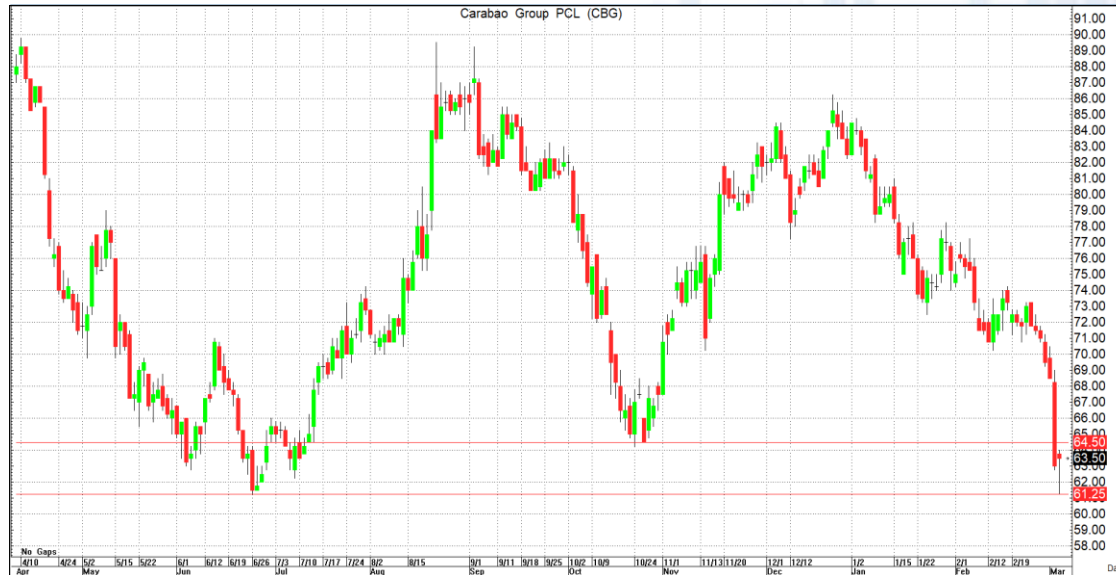


CHART INSIGHT Swing Trading

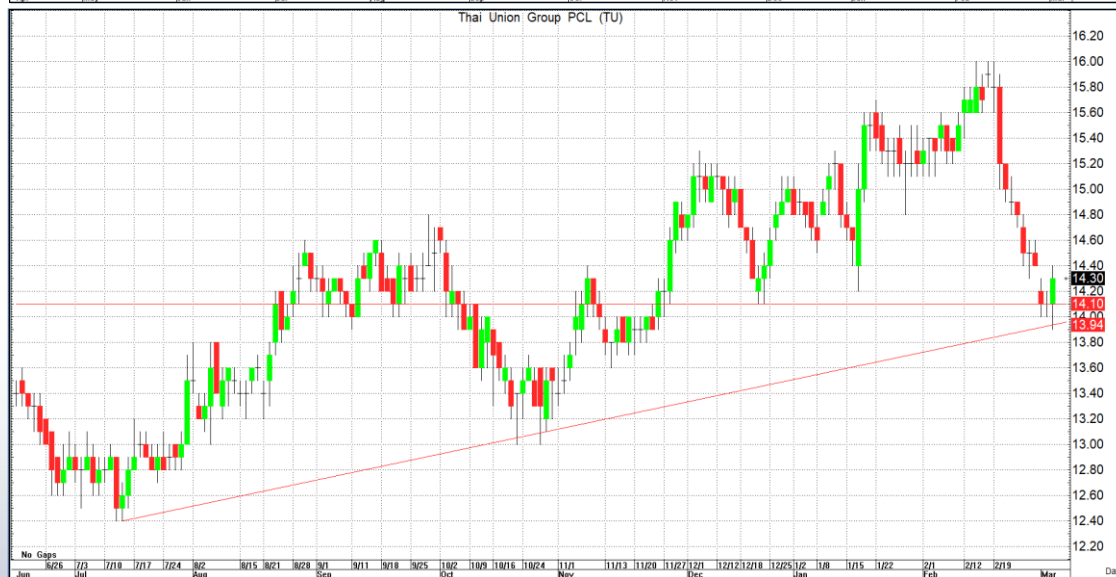


CBG

Support	61.25
Resistance	64.50 / 66
Stop loss	61

คำแนะนำระยะสั้น (BUY)

ราคาปรับตัวลงแรงแตะ Low เดิมก่อนจะมีแรงซ็อกกลับ แท่งเทียนทำรูปแบบ Hammer และ RSI อยู่ในระดับ Oversold มีโอกาสเห็นการรีบาวด์ระยะสั้น



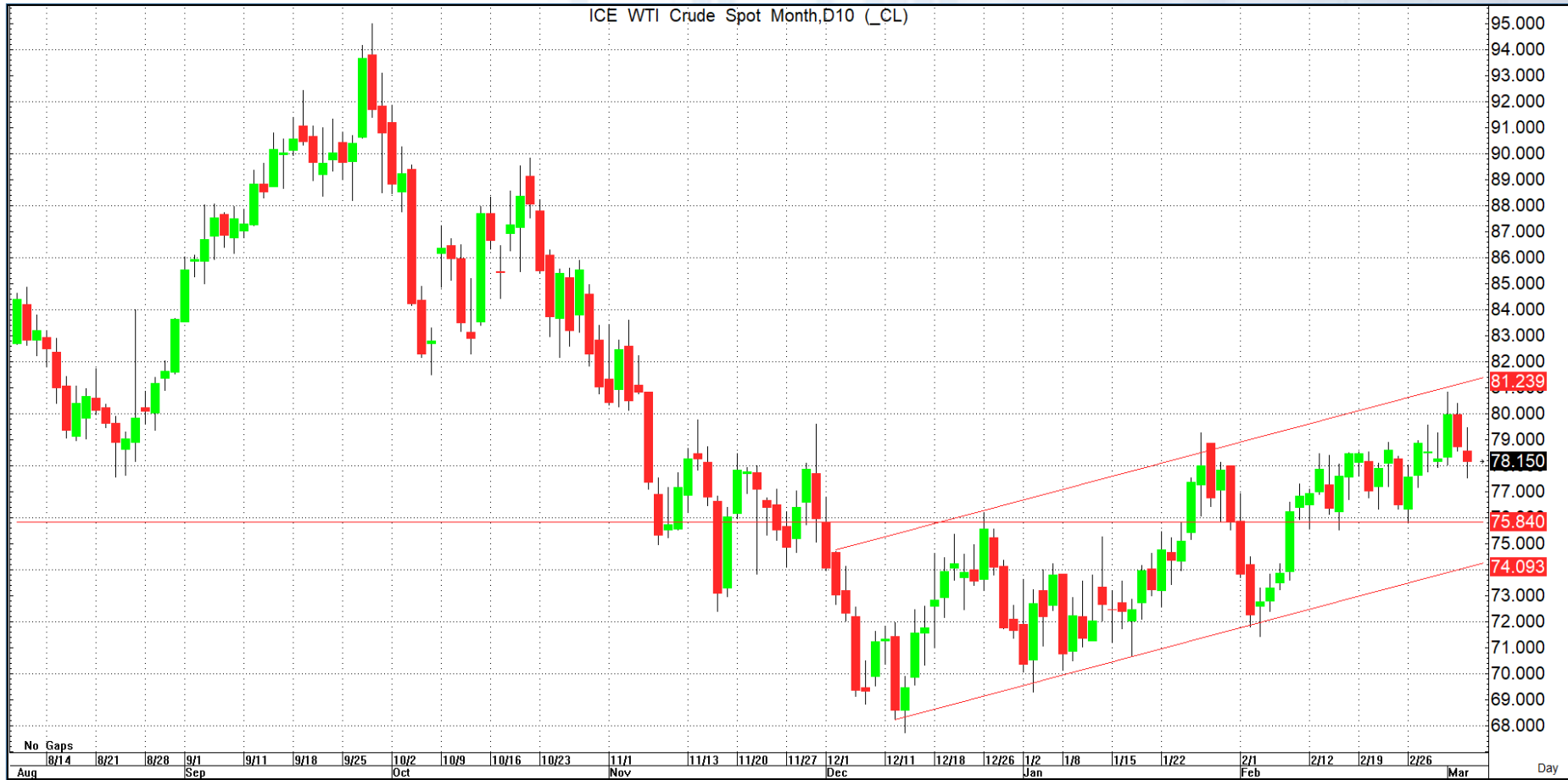
TU

Support	14
Resistance	14.60 / 15-15.30
Stop loss	13.90

คำแนะนำระยะสั้น (BUY)

ราคาหุ้นปรับตัวลงแรงแตะแนวรับตามกรอบแนวโน้มขาขึ้น ระยะกลาง-ยาวที่ 14 บาทก่อนจะเริ่มทรงตัวและรีบาวด์ได้ ทำให้ยังมีโอกาสฟื้นตัวกลับ

CHART INSIGHT Commodity Market



Support	Resistance
78 / 76	81-82

ราคาน้ำมันดิบ WTI ย่อตัวอีกลงเล็กน้อย แต่ยังคงอยู่ในกรอบแนวโน้ม Sideways Up โดยมีแนวรับหลักที่ 76 ดอลลาร์ หากกลับมาหลุดต่ำกว่าจะทำให้โมเมนตัมเชิงบวกถูกทำลาย

CHART INSIGHT Gold Futures



พุ่งขึ้นใกล้ High ก่อนมีแรงขาย

ภาพทางเทคนิคราคาทองคำราย 60 นาที ราคาทองคำปรับตัวแรงต่อเนื่องหลังทะลุผ่านแนวต้านย่อย 2120 ดอลลาร์ โดยปรับขึ้นแตะระดับ 2140 ดอลลาร์ใกล้เคียง High เดิมที่ 2145 ดอลลาร์ ก่อนจะมีแรงขายออกมา กดดันทำให้ราคาอ่อนตัวลง ต้องติดตามว่าจะสามารถยืนเหนือ 2120 ดอลลาร์ได้ต่อเนื่องหรือไม่ หากพลิกกลับมาหลุด ภาพรวมมีโอกาสพักตัวระยะสั้น

กลยุทธ์ Gold Futures

พอร์ต Long ต้นทุน 2122 ดอลลาร์ ปิดหากำไรที่ระดับ 2130 ดอลลาร์ แล้ว พอร์ตวางแนะนำ Wait and See

Support

2120 / 2110

Resistance

2135 / 2140-2145

Contracts	Long	Short	Net	YTD
Institution	3,124	3,177	-53	-1,345
Foreign	25,808	23,553	+2,255	+17,135
Local	21,126	23,328	-2,202	-15,790

วันที่ 5 มี.ค. 2024

กองทุน SPDR ถือครองทองคำล่าสุดที่

821.47 ตัน เท่ากับวันก่อนหน้า

DISCLAIMER: รายงานฉบับนี้จัดทำโดยบริษัทหลักทรัพย์ ที่ปรึกษาการลงทุน เอฟ เอส เอส อินเตอร์เนชั่นแนล จำกัด "บริษัท" ข้อมูลที่ปรากฏในรายงานฉบับนี้ถูกจัดทำขึ้นบนพื้นฐานของแหล่งข้อมูลที่เชื่อหรือควรเชื่อว่ามีที่น่าเชื่อถือ และ/หรือมีความถูกต้อง อย่างไรก็ตามบริษัทไม่รับรองความถูกต้องครบถ้วนของข้อมูลดังกล่าว ข้อมูลและความเห็นที่ปรากฏอยู่ในรายงานฉบับนี้อาจมีการเปลี่ยนแปลง แก้ไข หรือเพิ่มเติมได้ตลอดเวลาโดยไม่ต้องแจ้งให้ทราบล่วงหน้า บริษัทไม่มีความประสงค์ที่จะชักจูงหรือชี้ชวนให้ผู้ลงทุน ลงทุนซื้อหรือขายหลักทรัพย์ตามที่ปรากฏในรายงานฉบับนี้ รวมทั้งบริษัทไม่รับประกันผลตอบแทนหรือราคาของหลักทรัพย์ตามข้อมูลที่ปรากฏแต่อย่างใด บริษัทจึงไม่รับผิดชอบต่อความเสียหายใดๆ ที่เกิดขึ้นจากการนำข้อมูลหรือความเห็นในรายงานฉบับนี้ไปใช้ไม่ว่ากรณีใดก็ตาม ผู้ลงทุนควรศึกษาข้อมูลและใช้ดุลยพินิจอย่างรอบคอบในการตัดสินใจลงทุน

บริษัทของสงวนลิขสิทธิ์ในข้อมูลและความเห็นที่ปรากฏอยู่ในรายงานฉบับนี้ ห้ามมิให้ผู้ใดนำข้อมูลและความเห็นในรายงานฉบับนี้ไปใช้ประโยชน์ คัดลอก ตัดแปลง ทำซ้ำ นำออกแสดงหรือเผยแพร่ต่อสาธารณชนไม่ว่าทั้งหมดหรือบางส่วน โดยไม่ได้รับอนุญาตเป็นลายลักษณ์อักษรจากบริษัทล่วงหน้า การลงทุนในหลักทรัพย์มีความเสี่ยง ผู้ลงทุนควรศึกษาข้อมูลและพิจารณาอย่างรอบคอบก่อนการตัดสินใจลงทุน

บริษัทหลักทรัพย์ ฟินันเซีย ไซรัส จำกัด (มหาชน) อาจเป็นผู้ดูแลสภาพคล่อง (Market Maker) และผู้ออกใบสำคัญแสดงสิทธิอนุพันธ์ (Derivative Warrants) บนหลักทรัพย์ AAV, ADVANC, AEONTS, AMATA, ANAN, AOT, AP, BANPU, BBL, BCH, BCP, BCPG, BDMS, BEAUTY, BEC, BEM, BGRIM, BH, BJC, BLAND, BPP, BTS, CBG, CENTEL, CHG, CK, CKP, COM7, CPALL, CPF, CPN, DELTA, DTAC, EA, EGCO, EPG, ERW, ESSO, GFPT, GLOBAL, GPSC, GULF, GUNKUL, HANA, HMPRO, INTUCH, IRPC, IVL, JAS, JMT, KBANK, KCE, KKP, KTB, KTC, LH, MAJOR, MBK, MEGA, MINT, MTC, ORI, OSP, PLANB, PRM, PSH, PSL, PTG, PTT, PTTEP, PTTGC, QH, RATCH, ROBINS, RS, SAWAD, SCB, SCC, SGP, SIRI, SPALI, SPRC, STA, STEC, SUPER, TASCO, TCAP, THAI, THANI, TISCO, TKN, TMB, TOA, TOP, TPIPP, TRUE, TTW, TU, TVO, WHA และ SET50 Future โดยบริษัทฯ อาจจัดทำบทวิเคราะห์ของหลักทรัพย์อ้างอิงดังกล่าว ดังนั้น นักลงทุนควรศึกษารายละเอียดในหนังสือชี้ชวนของใบสำคัญแสดงสิทธิอนุพันธ์ดังกล่าวก่อนตัดสินใจลงทุน